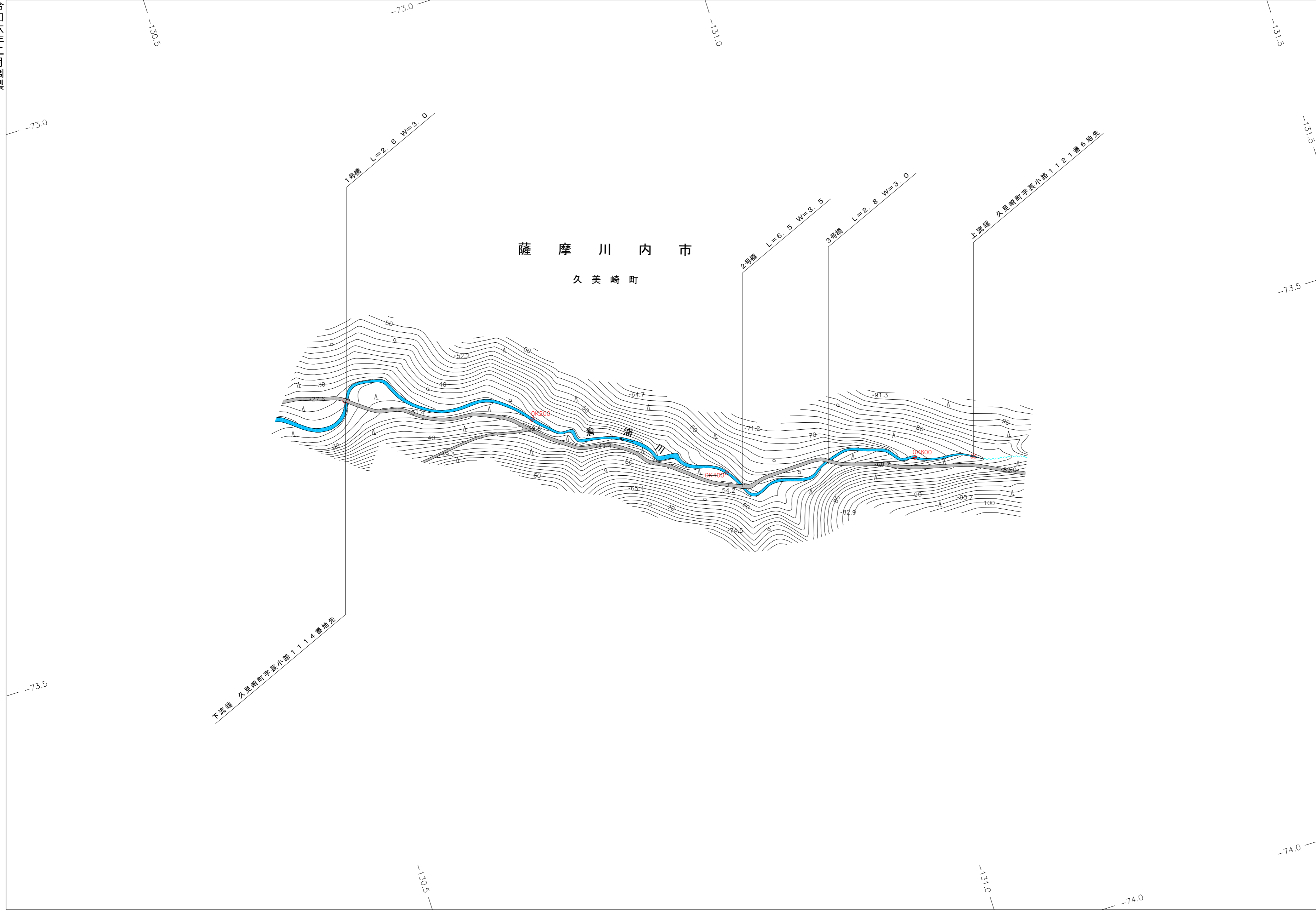


|        |                                |    |    |      |        |
|--------|--------------------------------|----|----|------|--------|
| 河川番号   | 17                             | 種別 | 普通 | フリガナ | クラウラ   |
|        |                                |    |    | 河川名  | 倉浦川    |
| 図面番号   | 倉浦川(1/1)                       |    |    | 延長   | 0.66km |
| 上流端所在地 | 久見崎町長小路1121番6地先                |    |    |      |        |
| 下流端所在地 | 久見崎町字長小路1114番地先(準用河川倉浦川合流点に至る) |    |    |      |        |

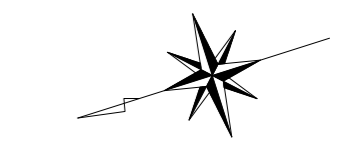
# 倉浦川現況台帳図

NO. 1

令和六年二月調製



NO. 1



## 記号

|         |             |
|---------|-------------|
| △ 37.2  | 三角点         |
| ○ 25.62 | 水準点         |
| ● 42.3  | 地質調査点       |
| ▽ 35.6  | 公共測量点       |
| ■ 25.73 | 公共測量点 (水準点) |
| ○ 12.3  | 橋石をしない      |
| ○ 15.8  | 図面記載による     |
| △       | 電子基準点       |

|   |          |   |         |
|---|----------|---|---------|
| ▽ | 立公署      | △ | 門       |
| △ | 裁判所      | □ | 庭       |
| △ | 検察庁      | △ | 墓       |
| △ | 警察署      | △ | 記念碑     |
| △ | 郵便局      | △ | 三       |
| △ | 森林管理署    | △ | 橋       |
| △ | 交番・駐在所   | △ | 灯ろう     |
| △ | 消防署      | △ | 鳥       |
| △ | 職業安定所    | △ | トンネル・坑口 |
| △ | 労働組合・労働会 | △ | 独立行政機関  |
| △ | 神社       | △ | 独立行政機関  |
| △ | 寺        | △ | 遊井・ガス井  |
| △ | キリスト教会   | △ | 起重機     |
| △ | 学校       | △ | タンク     |
| △ | 幼稚園・保育園  | △ | 橋       |
| △ | 公営舎・公民館  | △ | 実       |
| △ | 保健所      | △ | 電       |
| △ | 病院       | △ | 燈       |
| △ | 銀行       | △ | 台       |
| △ | 協同組合     | △ | 橋       |
| △ | 農協       | △ | 水       |
| △ | 火葬場      | △ | 信       |
| △ | 工場       | △ | 口       |
| △ | 変電所      | △ | 橋       |
| △ | 燃料貯蔵庫    | △ | 橋       |
| △ | 本        | △ | 橋       |
| △ | 老人ホーム    | △ | 橋       |
| △ | 風        | △ | 橋       |
| △ | 風        | △ | 橋       |
| △ | 風        | △ | 橋       |
| △ | 風        | △ | 橋       |

|   |        |   |              |
|---|--------|---|--------------|
| — | 高級道路   | — | 普通道路         |
| — | 国道     | — | 特殊鉄道         |
| — | 徒歩道    | — | 索道           |
| — | 建築物の道路 | — | 建築物中の鉄道      |
| — | 歩道・分線等 | — | プラットフォーム及び踏切 |
| — | 道路橋    | — | 鉄道橋          |
| — | 法      | — | 鉄道の側溝        |
| — | 農道歩道橋  | — | 路肩の法         |
| — | 道路の管   | — | 及び排水         |
| — | 送電線    | — | 送電線          |
| — | 人工斜面   | — | 植生           |
| — | 土      | — | 跡地           |

|   |         |   |         |
|---|---------|---|---------|
| — | 町界      | — | 市界      |
| — | 郡界      | — | 村界      |
| — | 北海道の支庁界 | — | 大字界(T界) |
| — | 郡市特設区界  | — | 別業界     |

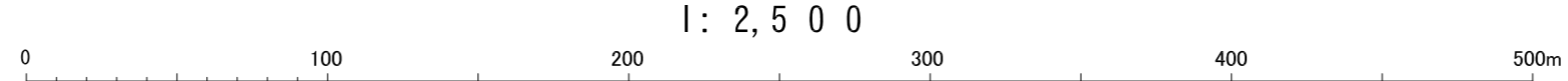
|   |        |   |     |
|---|--------|---|-----|
| — | 田      | — | 畑   |
| — | その他の田  | — | 畑   |
| — | 樹木     | — | 山   |
| — | さとうきび  | — | はい地 |
| — | パイナップル | — | の地  |
| — | 森林     | — | やし  |
| — | 針葉樹    | — | 樹林  |
| — | 雑木     | — | 樹林  |
| — | 竹林     | — | 樹林  |

|   |   |   |   |
|---|---|---|---|
| — | 大 | — | 小 |
| — | 大 | — | 小 |
| — | 大 | — | 小 |
| — | 大 | — | 小 |
| — | 大 | — | 小 |
| — | 大 | — | 小 |
| — | 大 | — | 小 |
| — | 大 | — | 小 |
| — | 大 | — | 小 |

1. 令和 2 年 11 月 撮影  
2. 令和 5 年 11 月 現地調査

「平面直角座標値は世界測地系に対応」



1 : 2,500

計画機関 薩摩川内市  
作業機関 株式会社 パスコ

「この測量成果は、国土地理院長の助言を受けて得たものである。  
(助言番号) 令5九公第379号」