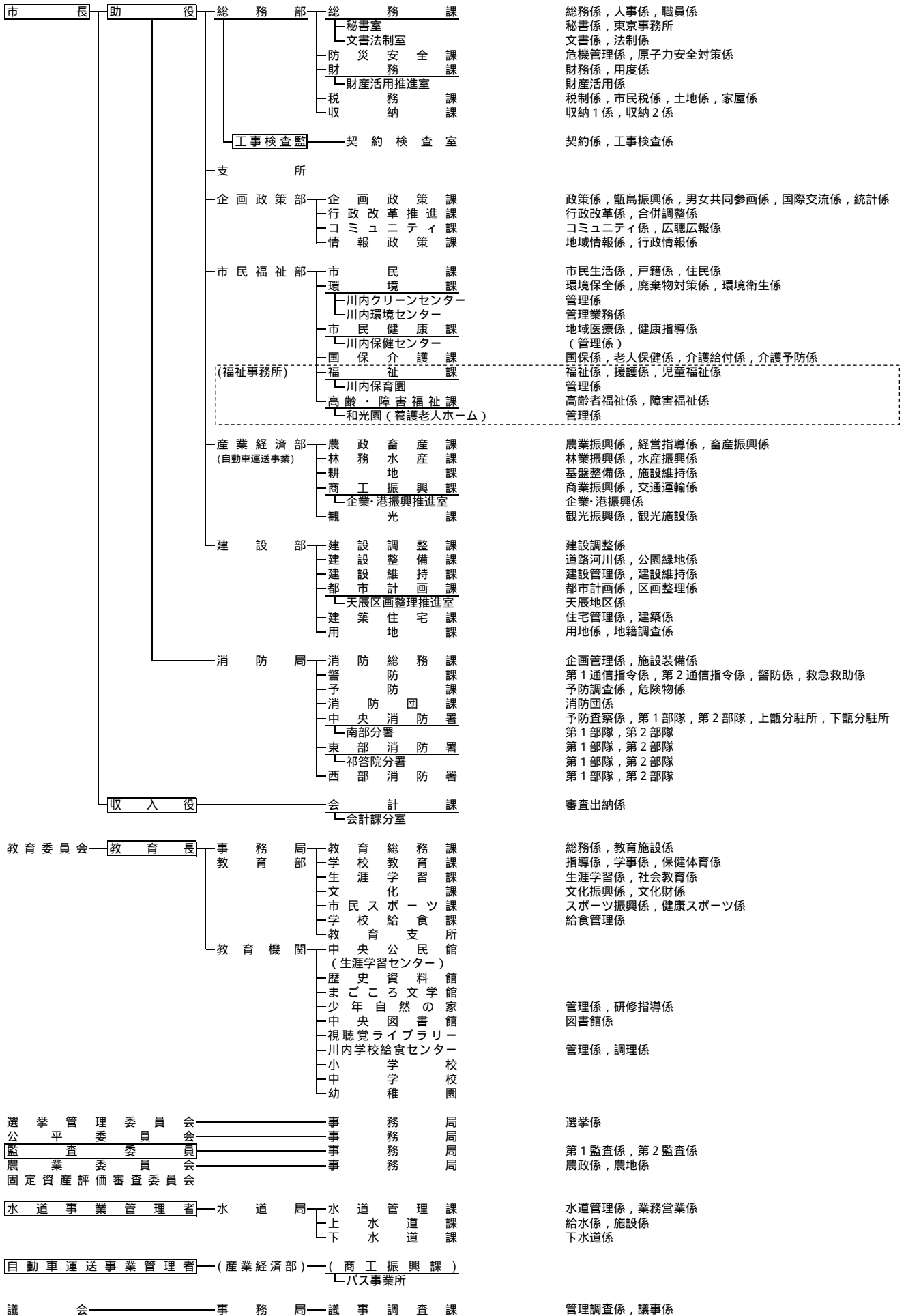


薩摩川内市の組織図

H16.10.12



総務係, 人事係, 職員係
秘書係, 東京事務所
文書係, 法制係
危機管理係, 原子力安全対策係
財務係, 用度係
財産活用係
税制係, 市民税係, 土地係, 家屋係
収納1係, 収納2係

契約係, 工事検査係

政策係, 颯島振興係, 男女共同参画係, 国際交流係, 統計係
行政改革係, 合併調整係
コミュニティ係, 広聴広報係
地域情報係, 行政情報係

市民生活係, 戸籍係, 住民係
環境保全係, 廃棄物対策係, 環境衛生係
管理係
管理業務係
地域医療係, 健康指導係
(管理係)
国保係, 老人保健係, 介護給付係, 介護予防係
福祉係, 援護係, 児童福祉係
管理係
高齢者福祉係, 障害福祉係
管理係

農業振興係, 経営指導係, 畜産振興係
林業振興係, 水産振興係
基盤整備係, 施設維持係
商業振興係, 交通運輸係
企業・港振興係
観光振興係, 観光施設係

建設調整係
道路河川係, 公園緑地係
建設管理係, 建設維持係
都市計画係, 区画整理係
天辰地区係
住宅管理係, 建築係
用地係, 地籍調査係

企画管理係, 施設整備係
第1通信指令係, 第2通信指令係, 警防係, 救急救助係
予防調査係, 危険物係
消防団係
予防査察係, 第1部隊, 第2部隊, 上颯分駐所, 下颯分駐所
第1部隊, 第2部隊
第1部隊, 第2部隊
第1部隊, 第2部隊

審査出納係

総務係, 教育施設係
指導係, 学事係, 保健体育係
生涯学習係, 社会教育係
文化振興係, 文化財係
スポーツ振興係, 健康スポーツ係
給食管理係

管理係, 研修指導係
図書館係

管理係, 調理係

選挙係

第1監査係, 第2監査係
農政係, 農地係

水道管理係, 業務営業係
給水係, 施設係
下水道係

管理調査係, 議事係

支所

樋脇地域	樋脇支所 <ul style="list-style-type: none"> ├── 地域振興課 ├── 市比野出張所 ├── 市民福祉課 ├── 樋脇保健センター ├── 産業課 ├── 建設課 ├── 会計課分室 └── 樋脇教育支所 <ul style="list-style-type: none"> ├── 教育総務課 ├── 学校教育課 ├── 生涯学習課 ├── 樋脇学校給食センター ├── 小学校 ├── 中学校 ├── 幼稚園 ├── 水道課 	調整係，管財係，税務係，地域振興係 市民係，福祉係，健康推進係，環境係，保険係 農政畜産係，耕地林務係，商工観光係 建設係 会計係 教育総務係 社会教育係 水道係，温泉係
------	---	--

入来地域	入来支所 <ul style="list-style-type: none"> ├── 地域振興課 ├── 市民福祉課 ├── 入来保健センター ├── 産業課 ├── 建設課 ├── 入来区画整理推進室 ├── 会計課分室 └── 入来教育支所 <ul style="list-style-type: none"> ├── 教育総務課 ├── 学校教育課 ├── 生涯学習課 ├── 入来学校給食センター ├── 小学校 ├── 中学校 ├── 幼稚園 ├── 上下水道課 	調整係，管財係，税務係，地域振興係 市民係，福祉係，健康推進係，環境係，保険係 農政畜産係，耕地林務係，商工観光係 建設係，地籍調査係 温泉場地区係 会計係 教育総務係 社会教育係，入来麓地区運建係 上下水道係，温泉係，工業用水係
------	--	---

東郷地域	東郷支所 <ul style="list-style-type: none"> ├── 地域振興課 ├── 市民福祉課 ├── 東郷保健センター ├── 産業課 ├── 建設課 ├── 会計課分室 └── 東郷教育支所 <ul style="list-style-type: none"> ├── 教育総務課 ├── 学校教育課 ├── 生涯学習課 ├── 東郷学校給食センター ├── 小学校 ├── 中学校 ├── 幼稚園 ├── 水道課 	調整係，管財係，税務係，地域振興係 市民係，福祉係，健康推進係，環境係，保険係 農政畜産係，耕地林務係，商工観光係 建設係，地籍調査係 会計係 教育総務係 社会教育係 水道係
------	---	--

祁答院地域	祁答院支所 <ul style="list-style-type: none"> ├── 地域振興課 ├── 黒木出張所 ├── 蘭牟田出張所 ├── 市民福祉課 ├── 祁答院保健センター ├── 産業課 ├── 建設課 ├── 会計課分室 └── 祁答院教育支所 <ul style="list-style-type: none"> ├── 教育総務課 ├── 学校教育課 ├── 生涯学習課 ├── 小学校 ├── 中学校 ├── 幼稚園 ├── 上下水道課 	調整係，管財係，税務係，地域振興係 市民係，福祉係，健康推進係，環境係，保険係 農政畜産係，耕地林務係，商工観光係 建設係，地籍調査係 会計係 教育総務係 社会教育係 上下水道係
-------	---	--

支所

里地域	<p>里支所</p> <ul style="list-style-type: none"> 地域振興課 市民福祉課 上甌島クリーンセンター 里診療所 産業建設水道課 会計課分室 <p>里教育支所</p> <ul style="list-style-type: none"> 教育課 里学校給食センター 小学校 中学校 幼稚園 <p>甌農業委員会—事務局</p>	<p>調整係，税務係，地域振興係 市民係，福祉係，健康推進係</p> <p>産業振興係 建設係，上下水道係</p> <p>会計係</p> <p>教育総務係，社会教育係</p> <p>農地農政係</p>
-----	---	--

上甌地域	<p>上甌支所</p> <ul style="list-style-type: none"> 地域振興課 市民福祉課 上甌保健センター 上甌診療所 上甌指定居宅介護支援事業所 産業建設水道課 会計課分室 <p>上甌教育支所</p> <ul style="list-style-type: none"> 教育課 学校教育課 上甌学校給食センター 小学校 中学校 幼稚園 <p>上甌バス事業所</p>	<p>調整係，税務係，地域振興係 市民係，福祉係，健康推進係</p> <p>産業振興係 建設係，上下水道係</p> <p>会計係</p> <p>教育総務係，社会教育係</p>
------	---	---

下甌地域	<p>下甌支所</p> <ul style="list-style-type: none"> 地域振興課 市民福祉課 下甌国民健康保険管理センター 下甌クリーンセンター 下甌手打診療所 下甌長浜診療所 下甌歯科診療所 下甌青瀬診療所 下甌瀬々野浦診療所 甌島敬老園 (養護老人ホーム) (特別養護老人ホーム) (下甌在宅介護支援センター) (下甌老人サービスセンター) 産業建設水道課 会計課分室 <p>下甌教育支所</p> <ul style="list-style-type: none"> 教育課 学校教育課 下甌学校給食センター 小学校 中学校 幼稚園 <p>下甌バス事業所</p>	<p>調整係，税務係，地域振興係 市民係，福祉係，健康推進係</p> <p>産業振興係 建設係，地籍調査係，上下水道係</p> <p>会計係</p> <p>教育総務係，社会教育係</p>
------	---	---

鹿島地域	<p>鹿島支所</p> <ul style="list-style-type: none"> 地域振興課 市民福祉課 鹿島クリーンセンター 鹿島診療所 産業建設水道課 会計課分室 <p>鹿島教育支所</p> <ul style="list-style-type: none"> 教育課 鹿島学校給食センター 小学校 中学校 幼稚園 	<p>調整係，税務係，地域振興係 市民係，福祉係，健康推進係</p> <p>産業振興係 建設係，上下水道係</p> <p>会計係</p> <p>教育総務係，社会教育係</p>
------	--	---