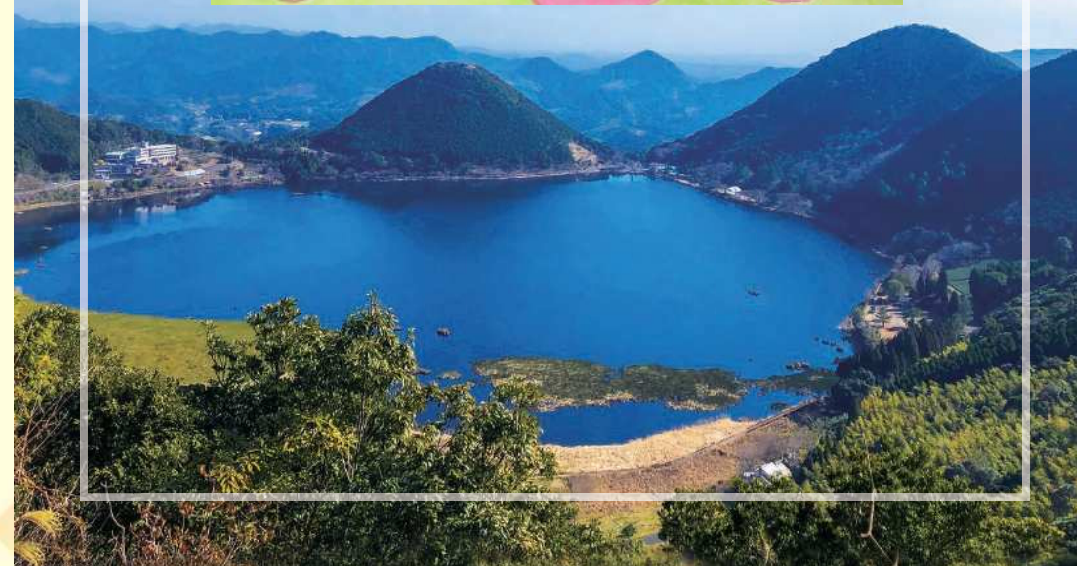


保存版

薩摩川内市 ごみの分別 ハンドブック



川内クリーンセンター案内図



お問い合わせ先

●川内クリーンセンター

住所：薩摩川内市小倉町5104 TEL：(0996) 30-1117 FAX：(0996) 30-0853 (事前に連絡してください。)

●搬入日／月曜日～金曜日 毎月第2日曜日(土・日曜日以外の祝日は搬入できません。)

●受入時間／8:30～12:00・13:00～16:30(第2日曜日 9:00～12:00・13:00～16:30)

●上甑島一般廃棄物中継施設

住所：薩摩川内市里町里2773 TEL：(09969) 3-2940

●搬入日／月曜日～金曜日

●受入時間／8:30～12:00・13:00～16:30

●下甑一般廃棄物中継施設

住所：薩摩川内市下甑町青瀬1268-1 TEL：(09969) 5-0770

●搬入日／月曜日～金曜日

●受入時間／8:30～12:00・13:00～16:30

○本庁 環境課

TEL：(0996) 23-5111 FAX：(0996) 20-5570

○東郷支所地域振興課

TEL：(0996) 42-1111 FAX：(0996) 42-0767

○入来支所地域振興課

TEL：(0996) 44-3111 FAX：(0996) 44-3117

○下甑支所地域振興課

TEL：(09969) 7-0311 FAX：(09969) 7-0753

○樋脇支所地域振興課

TEL：(0996) 37-3111 FAX：(0996) 37-2252

○祁答院支所地域振興課

TEL：(0996) 55-1111 FAX：(0996) 55-1021

○甑島振興局地域振興課

TEL：(09969) 2-0001 FAX：(09969) 2-1490

もくじ

1 ごみの出し方・分け方	
(1) 燃やせるごみ(可燃)	2
(2) 燃やせないごみ(不燃)	2
(3) 生ごみ処理機器の購入補助	3
(4) ごみの焼却禁止	3
(5) 資源物	4
(5) 家庭ごみの直接搬入(川内クリーンセンター、 上甕島一般廃棄物中継施設、下甕一般廃棄物中継施設)	5
○直接搬入の持込方法	
○事業所のごみについて	
(6) 直接搬入できない家庭ごみ	6
○川内クリーンセンター、上甕島一般廃棄物中継施設、 下甕一般廃棄物中継施設に搬入できないごみ	
○特定家庭用機器廃棄物(家電4品目)の処分	
2 家庭ごみ資源物の分類	
(1) 缶類	7
○スチール缶	
○アルミ缶	
(2) びん類	8
○生きびん(リターナブルびん)	
○ワンウェイびん	
(3) ペットボトル	9
(4) 白色トレイ・発砲スチロール	9
(5) プラスチック類	10～11
○プラスチック容器類	
○プラスチック使用製品	
(6) ダンボール・紙類	12～13
○ダンボール	
○新聞紙・チラシ	
○雑誌	
○紙バック	
○その他の紙	
(7) 発火性危険物	14
(8) 水銀使用製品	15
3 ごみの分別さくいん	
(1) 「ごみの分別さくいん」の見方	16
(2) ごみの分別さくいん	17～51
4 粗大ごみ収集運搬業者	52
5 収集されない分別不適合物の例	53
(裏表紙) 川内クリーンセンター案内図・問合せ先	

ごみの出し方・分け方

～分別収集へのご協力をお願いします～



燃やせるごみ(可燃)

指定袋(透明)で収集日の朝8時までに「燃やせるごみ」の収集所へ出す。

お願い

- ◎生ごみは、汁が滴らないようにしっかり水を切ってください。
- ◎廃食用油等は、不要な布などに吸収させて出してください。

生ごみ・草花・枝など



ごみの減量化に
取り組みましょう。
※生ごみ処理機器購入補助あり

衣類・寝具・革製品



PASSTO(衣類回収BOX)
をご利用ください。

ビデオテープ・カセットテープ



花火



使用後は水に
つけましょう。
※水に浸してから出しましよう。



燃やせないごみ(不燃)

指定袋(赤色)で収集日の朝8時までに「燃やせないごみ」の収集所へ出す。

お願い

- ◎電気コード等は、根元から切り離して束ね、同じ袋に入れてください。
- ◎乾電池ははずして出してください。(乾電池の出し方→14ページ)
- ◎スプレー缶・ガス缶は発火性危険物です。(ガス缶類の出し方→14ページ)

傘・ラケット
(卓球除く)



ガラス・陶磁器類



家電製品・おもちゃ
(電気式・電池式)



蛍光灯・電球類



※廃水銀使用製品の拠点回収も
行っています。(15ページ)



注意

次のようなものは、収集所に出されていても収集しません。

- ① 指定袋を使用していないもの
- ② 分別がされていないもの
- ③ 決められた収集日に出されていないもの
- ④ 発火性危険物、毒性があるもの等(詳細は6ページをご覧ください。)

収集所は、地域の方々(自治会等)が管理を行っています。ごみ出しルールを守りましよう。

生ごみ処理機器購入補助金

生ごみの減量化にご協力ください。生ごみ処理機・生ごみコンポストを購入された場合、購入経費の一部を補助します。

対象者	薩摩川内市に住所を有する方
補助の対象	生ごみ処理機器(家庭で発生した生ごみ、雑草等を処理し、堆肥等をつくる容器・機器)※家庭用に限ります。
補助金の額	購入経費の2/3(上限額:1容器又1機器につき50,000円)※100円未満は切り捨て
必要な書類	① 領収書(申請者の氏名、品名、型式が記載されたもの) ② 補助金の支払いをする銀行口座の口座番号が分かるもの ③ 印鑑(スタンプタイプは除く) ④ 市税の滞納のない証明書(本庁税務課、または各支所担当課で発行可能。手数料は無料です。) ※ 補助金は、本庁環境課、各支所担当課窓口で申請できます。



野焼きは、禁止行為です。

あなたの行為は、
近所迷惑になっていませんか??

野焼きは、大量の黒煙や臭いが発生し、近隣に対し大変な迷惑をかけることになります。ドラム缶、ブロックを積み上げただけの炉や設備が十分でない焼却炉(基準を満たさない焼却炉)での焼却も野焼きと同じことと見なされます。野焼きは、「廃棄物の処理及び清掃に関する法律」により、次のように規定されています。



廃棄物の処理及び清掃に関する法律(昭和45年法律第137号)

(焼却禁止)
第十六条の二 何人も、次に掲げる方法による場合を除き、廃棄物を焼却してはならない。
一 一般廃棄物処理基準、特別管理一般廃棄物処理基準、産業廃棄物処理基準又は特別管理産業廃棄物処理基準に従って行う廃棄物の焼却
二 他の法令又はこれに基づく処分により行う廃棄物の焼却
三 公益上若しくは社会の慣習上やむを得ない廃棄物の焼却又は周辺地域の生活環境に与える影響が軽微である廃棄物の焼却として政令で定めるもの
第二十五条 次の各号のいずれかに該当する者は、五年以下の拘禁刑若しくは千万円以下の罰金に処し、又はこれを併科する。
十五 第十六条の二の規定に違反して、廃棄物を焼却した者

※一部、野焼き禁止の対象外となることがありますが、生活環境上支障を与え、苦情のある場合は、改善命令や行政指導の対象となります。

【苦情内容】

- ・ごみを燃やして臭い
- ・煙で窓が開けられない
- ・煙でのどが痛い
- ・洗濯物やフトンに臭いや灰がついた
- ・火が燃えたままで人がいないので危険



資源物

自治会の資源ごみステーションへ出す。
(指定袋はありません。ご家庭では適当な袋、ネット等での分別をお願いします。)

紙ひもでしぼる



ダンボール・紙類⇒12・13ページ

コンテナへ入れる



発火性危険物⇒14ページ

びん類⇒8ページ

ネットへ入れる



缶類⇒7ページ

プラスチック類⇒10～11ページ

ペットボトル⇒9ページ

白色トレイ・発泡スチロール⇒9ページ

搬入 できるもの

- 一般廃棄物（産業廃棄物に該当しないもの）のうち、川内クリーンセンター等で受け入れできないもの（6ページを参考にしてください）以外のもの
(収集所や資源ごみステーションで収集している燃やせるごみ、燃やせないごみ、資源物も持ち込むことができます。)

搬入方法

- 車で自己搬入してください。
※自己搬入出来ない場合は、一般廃棄物収集運搬許可業者（52ページ参照）へ依頼してください。
- 袋を使用する場合は、透明か半透明の袋を使用してください。（指定袋でなくても可）
- 木（枝）・木材等を搬入する場合は、直径10cm以内、長さ1m以内に切ってください。

※必ず事前に電話連絡してください。
(持ち込みの直前でかまいません)

- 川内クリーンセンター (0996) 30-1117
- 上甕島一般廃棄物中継施設 (09969) 3-2940
- 下甕島一般廃棄物中継施設 (09969) 5-0770

処理手数料がかかります

100キログラムごとに300円 ※電子マネー・非対応
※100kgまで300円。100kgを超える場合は100kg単位で300円ずつ加算されます。クリーンセンターの計量窓口で、現金でお支払いください。

分別の徹底をお願いします。(未分別のごみは、搬入をお断りします。)

開放日 受入時間

月曜日～金曜日（祝日含む）及び第2日曜日（川内クリーンセンターのみ）

- 平日 8時30分～12時まで 13時～16時30分まで
- 第2日曜日 9時～12時まで 13時～16時30分まで

※年末年始（12月30日から1月3日）は休みです。（年末年始の休みについては、広報紙などでお知らせいたします。）

ごみの荷降ろし作業は自らの責任において行ってください。

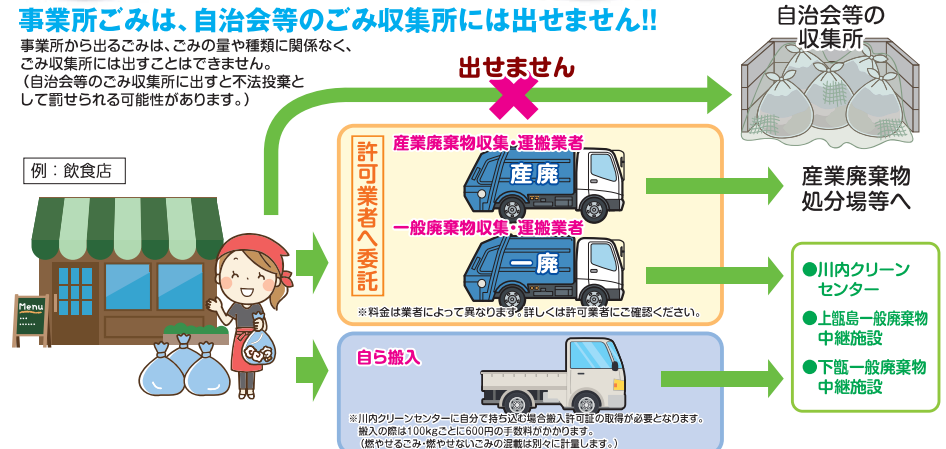
事業所のごみについて

- 法律により、事業活動に伴って生じた廃棄物（産業廃棄物、事業系一般廃棄物）は、事業者が自らの責任において適正に処理しなければならないこととされています。
- 産業廃棄物は、産業廃棄物処理業者に委託してください。川内クリーンセンター等での処理はできません。
- 市では、事業系一般廃棄物の収集は行っておりません。自治会等の家庭ごみの収集所には出さないでください。
- 事業者が、事業系一般廃棄物を処理できない場合は、川内クリーンセンター等へ持ち込むことができます。事業者が自ら搬入するか、一般廃棄物処理業許可業者に依頼してください。

方法1 許可業者に収集運搬を委託する 方法2 自分で施設へ持ち込む

事業所ごみは、自治会等のごみ収集所には出せません!!

事業所から出るごみは、ごみの量や種類に関係なく、ごみ収集所には出すことはできません。
(自治会等のごみ収集所に出すと不法投棄として罰せられる可能性があります。)



資源物の分類 (びん類)



生きびん (リターナブルびん)

- 一升びん (茶色と緑色のみ)
(酒類、醤油、食用油等)
- ビールびん
(ビール、焼酎、日本酒、ワイン等)
- その他のびん
(各種ジュース等)



出し方ワンポイント

- ふたを取って中をすすいで出す。(一升びんは、ふたをつけたまま出す。)
- ラベルは、つけたまま出す。



ワンウェイびん

色ごとに3種類に分類します

- ① 無色透明のびん
- ② 茶色のびん
- ③ その他色のびん



出し方ワンポイント

- ふたを取って中をすすいで出す。
- ボン酢や麵つゆ等のびんに付いている中栓は出来るだけ外す。
- 食品や調味料などは、しっかりと洗浄する。(食品等の付着がない状態)
- ラベルは、つけたままで出す。

資源物の分類 (ペットボトル・トレイ等)



ペットボトル



- ペットボトルとは
ペットマークのついた物です。
(色付きも可)



取手は取り外しが可能な場合のみ取り外す



出し方ワンポイント

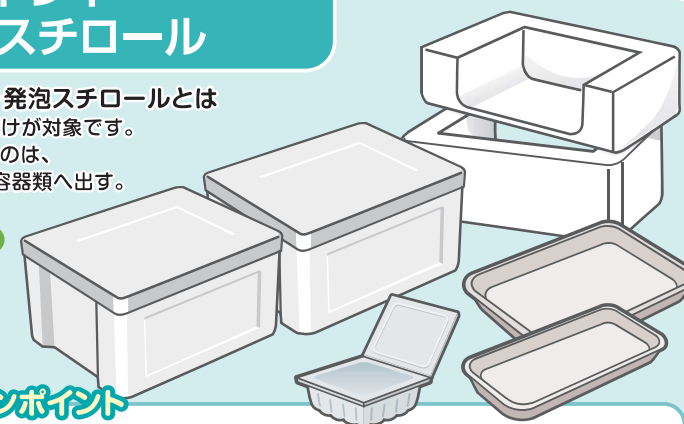
- ふたを取って中をすすいで出す。
- ラベルは、はすす。
- ペットボトルは、切断したりつぶしたりしないで出す。
- 食用油脂が入っていたものは、「プラスチック容器類」へ出す。(10ページ参照)



白色トレイ・ 発泡スチロール

- 白色トレイ・発泡スチロールとは
白色のものだけが対象です。
色柄のあるものは、
プラスチック容器類へ出す。

簡単に爪楊枝が刺さるもの



出し方ワンポイント

- しっかりと洗浄する。(食品等の付着がない状態)
- シールが貼ってあるものは、取り除いて出す。
- 白いものだけ (白色トレイ・発泡スチロール) をプラスチック回収袋 (プラ) に入れてください。





プラスチック容器類

- **プラスチック容器類とは**
食品や商品等を食べたり使ったりした後に不要となる容器・包装類・色柄のトレイが対象です。



出し方ワンポイント

- しっかりと洗浄し、乾燥させる。
- レジ袋などに入れない(二重袋にしない。)
- 紙製のラベルやシールは、取れる範囲で取って出す。
- 食用油が入っていた容器は、全量使い切る。 ※油分の付着は構いません。



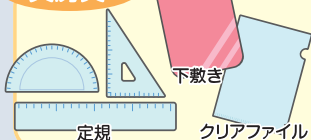
プラスチック使用製品

- 金属や合成ゴムなどが使用されていない単体のプラスチック素材100%のもの
- 大きさ一辺30cm未満、厚さ5mm以下のもの
- 著しく汚れていないもの

台所用品



文房具



日用品



プラスチック類の出し方



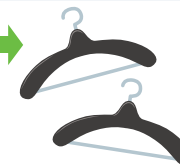
プラスチック容器類とプラスチック使用製品は一緒に資源ごみステーションのプラスチック回収袋に出してください。

対象外となるもの!!

※30cm以上のものを細かくした場合や金属部分を取り除いたものは出すことができます。



プラスチック以外の
部品があるもの



指定袋に入るもの **燃やせないごみ**

指定袋に入らないもの **粗大ごみ**

資源物の分類（ダンボール・紙類）



ダンボール

- 荷物箱、電化製品箱、青果箱等のダンボール箱



このマークが目印

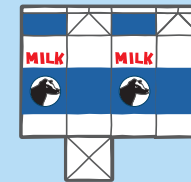
出し方ワンポイント

- ガムテープ、配送伝票、留め金具等のダンボール以外のものを取り除き、紙ひもで十字にしぼって出す。
- 表面がナイロンやアルミ箔加工または、ロウ加工してあるものは、「燃やせるごみ」へ出す。
- プラスチック製（商品名 プラダン）のものは、30cm角以内に切って「プラスチック類」へ出す。



紙パック

- 牛乳、果汁等の紙パック



このマークが目印

出し方ワンポイント

- 洗って、乾かして、切り開いて、紙ひもで十字にしぼって出す。
- 焼酎、酒紙パックの長期保存の容器は、中がアルミまたはビニールコーティングしてあるので「燃やせるごみ」へ出す。
- 500ml未満は「燃やせるごみ」へ出す。



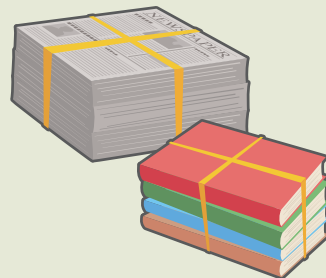
新聞紙・チラシ

- 新聞紙、チラシ



雑誌

- 週刊誌、マンガ、カタログ、教科書、辞書、単行本など



出し方ワンポイント

- ナイロン等の紙以外のものを取り除き、紙ひもで十字にしぼって出す。
- 上製本（ハードカバー）・全集物・百科辞典等で表紙が布やナイロン加工が施してあるものは、その部分は取り除いて出す。
- マンガ・雑誌等に付録のアイロンプリント等は「燃やせるごみ」へ出す。



その他の紙

- 食料、菓子製品、日用品等の箱類、厚紙類、販売店等の紙袋類（取手のプラスチック、ビニールカバーは取り除く）、販売店等の包装紙類、コピー用紙、印刷書類紙等



出し方ワンポイント

- 平たく伸ばして、紙ひもで十字にしぼって出す。
- 紙袋類の取手のプラスチック、ビニールカバーは取り除いて出す。
- 感熱紙、カーボン紙、油紙、金色・銀色のものは、「燃やせるごみ」へ出す。
- アイロンプリント等は「燃やせるごみ」へ出す。

資源物の分類（発火性危険物）



発火性危険物

ライター（着火ライターも含む）、
ガス缶、乾電池など

●火災事故等の未然防止と一層の資源化の推進のため、リチウム蓄電池等を「発火性危険物」として新たに分別回収します。

電池類は電極または端子部分、充電式電化製品は金属端子部分にテープで絶縁処理を行い、透明な袋に入れて自治会等の資源ごみステーションまたは拠点回収所に搬入してください。

電池類



充電式電化製品



ガス缶類



ライター類



膨張・変形したものは、透明な袋に入れ、川内クリーンセンター、上甕島一般廃棄物中継施設、下甕一般廃棄物中継施設へ直接搬入されるか、環境課に直接お問い合わせください。

拠点回収所

市役所環境課、樋脇・入来・東郷・祁答院支所地域振興課、里サービスセンター、甕島振興局、下甕支所、鹿島サービスセンター、中央公民館（大小路町）国際交流センター（天辰町）、セントピア（勝目町）、水道局（原田町）、シルバー人材センター（百次町）、樋脇郷土館（樋脇町）

搬入方法

●自治会等の資源ごみステーションの場合

電池類及び充電式電化製品はテープで絶縁処理を施し、透明な袋に入れて、オレンジ色の回収用コンテナ（従来、資源物（乾電池）の資源回収に使用していたもの）に出してください。※膨張・変形したものは搬入できません。

●拠点回収所の場合

電池類及び充電式電化製品は、テープで絶縁処理を施し、透明な袋に入れて、拠点回収所に設置されている金属製の回収缶に出してください。※膨張・変形したものは搬入できません。

注意すること

(1) ガス缶類及びライター類は、完全に中身を使いきってから出してください。※ガス缶類の穴あけは不要です。



水銀使用製品

水銀を使用した体温計や血圧計等の水銀使用製品は専用の回収ボックスで拠点回収を行っています。

対象品目

蛍光管（直管型、電球型、環型）、水銀使用体温計・血圧計、ボタン電池

設置箇所

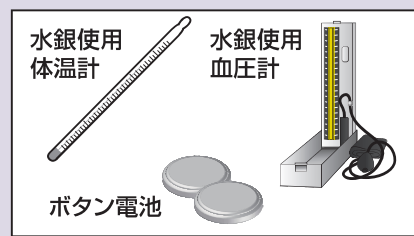
市役所環境課、樋脇・入来・東郷・祁答院支所地域振興課、里サービスセンター、甕島振興局、下甕支所、鹿島サービスセンター、中央公民館（大小路町）国際交流センター（天辰町）、セントピア（勝目町）、水道局（原田町）、シルバー人材センター（百次町）、樋脇郷土館（樋脇町）

受入時間

各施設の業務時間内

注意事項

- ・家庭用の物が対象。事業用の物は対象外
- ・体温計は液が赤色の物は対象外（赤色はアルコール式）
- ・水銀使用製品が割れないように、そっと入れる。



蛍光灯以外のものは
（白熱電球など）は
入れないでください。



「ごみの分別さくいん」の見方

種 別	分別区分	出し方のおさらい
可 燃	燃やせるごみ	1 指定袋(透明)に入れる。 2 収集日(朝8時まで)に燃やせるごみの収集所に出す。
不 燃	燃やせないごみ	1 指定袋(赤色)に入れる。 2 収集日(朝8時まで)に燃やせないごみの収集所に出す。 ※ 家電製品(特定家庭用機器を除く)のコードは根元から切り、束ねて出してください。
資 源	資源物 (資源物の分類を記載)	1 分別区分に従い、家庭で分別をする。 (紙類は紙ひもで十字にしぼる。その他のものは内容物が残らないようにして、品目ごとに分けておく。) 2 自治会等の収集日時に資源ごみステーションへ出す。
粗 大	粗大ごみ ※ 指定袋に入らないものに 限る。(例)ダンス、石油ストー ブ、石油ファンヒーター	川内クリーンセンター等への搬入方法は → 5ページ をごらんください。 樋脇地域の方は、毎月第2日曜日に、八幡団地内の粗大ごみ中継施設をご利用ください。 入来・祁答院地域の方は、毎月第2日曜日に、各支所敷地内の粗大ごみ中継施設をご利用ください。 【搬入時間】午前8時～午前10時【手数料】乗用の2輪車両・4輪車両1台につき300円※貨物車両の 場合、最大積載量により料金が異なる。
特	特定家庭用機器	買い替え時に購入店で引き取ってもらってください。(有料) 処分にはリサイクル手続き(有料)が必要になります。 処理方法は → 6ページ をごらんください。
X	受け入れません	クリーンセンターへ持ち込むことはできません。 ごみ収集所や資源ごみステーションにも出せません。

●「ごみ袋に入る」とは、指定袋の可燃(大・中・小)または不燃(大・中)に入れて口が結べる状態をいいます。

ごみの分別さくいん

	品 名	種別	分別区分	出すときの注意点
あ	1 ICレコーダー	不燃	燃やせないごみ	
	2 アイス枕	可燃	燃やせるごみ	
	3 アイスピック	不燃	燃やせないごみ	
	4 アイスcream棒 (プラスチック製)	資源	プラスチック類	プラスチック製のもので著しく汚れていない ものに限る ※木製は「燃やせるごみ」
	5 アイロン	不燃	燃やせないごみ	
	6 アイロン台	不燃	燃やせないごみ	指定袋に入らないものは「粗大ごみ」
	7 アコーディオンカーテン	粗大	粗大ごみ	
	8 蛙波(あぜなみ)	×	受け入れません	販売店が専門業者へご相談ください
	9 アタッシュケース	不燃	燃やせないごみ	指定袋に入らないものは「粗大ごみ」
	10 アダプター	不燃	燃やせないごみ	
	11 厚紙	資源	その他の紙	紙ひもで十字にしぼる
	12 圧力鍋	不燃	燃やせないごみ	
	13 油【食用油に限る】	可燃	燃やせるごみ	固めるか、布などに吸収させる
	14 油紙	可燃	燃やせるごみ	
	15 雨戸【木製に限る】	粗大	粗大ごみ	※家の解体・改修の場合は、実施業者へ処分まで依頼してください
	16 雨どい	粗大	粗大ごみ	※1m以内に切って指定袋に入る場合は、「燃やせないごみ」 ※家の解体・改修の場合は、実施業者へ廃棄まで依頼してください
	17 編み機	粗大	粗大ごみ	指定袋に入るものは「燃やせないごみ」
	18 編み針	資源	プラスチック類	プラスチック製のものに限る
	19 網戸【網の部分のみ】	可燃	燃やせるごみ	ばらして、網の部分のみ「燃やせるごみ」 ※家の解体・改修の場合は、実施業者へ廃棄まで依頼してください
	20 網戸(アルミサッシ)	×	受け入れません	専門業者へ依頼してください
	21 アルバム	可燃	燃やせるごみ	※金具は取り外して「燃やせないごみ」
	22 アルミホイル(アルミ箔) (筒を含む)	可燃	燃やせるごみ	外箱は「その他の紙」※切り口が金属製の ものは外して「燃やせないごみ」
	23 アルミ箔なべ	可燃	燃やせるごみ	
	24 泡立器(ホイッパー)	資源	プラスチック類	プラスチック製(大きさ一辺30cm未満)のもので著しく汚れてい ないものに限る※柄の部分がプラスチック製であってもそれ以外の部 分が金属製のものは電動式のハンドミキサーは「燃やせないごみ」
	25 行火(あんか)	不燃	燃やせないごみ	
	26 安全靴	可燃	燃やせるごみ	
	27 安全ピン	不燃	燃やせないごみ	
	28 アンテナ(テレビ、無線等)	粗大	粗大ごみ	ばらして指定袋に入るものは「燃やせないごみ」
	29 アンプ【家庭用音響機器】	不燃	燃やせないごみ	指定袋に入らないものは「粗大ごみ」

【電気・電池を使用する製品(品名にアンダーラインがしてあるもの)を出すときの注意点】

・必ずコードを根元から切り、コードは束ねて「燃やせないごみ」に出してください。・電池は必ず抜いてください。(電池の処分は、「電池類」の欄でご確認ください。)

	品 名	種別	分別区分	出すときの注意点
30	い草マット	粗大	粗大ごみ	指定袋に入るものは「燃やせるごみ」
31	囲碁・将棋盤	資源	プラスチック類	プラスチック製(大きさ一辺30cm未満、厚さ5mm以下)のもので手で曲げることが可能なものに限る ※金属製は「燃やせないごみ」 ※木製は「燃やせるごみ」
32	囲碁・将棋の駒	資源	プラスチック類	プラスチック製のものに限る ※木製は「燃やせるごみ」
33	石	×	受け入れません	専門業者へ依頼してください
34	衣装ケース	粗大	粗大ごみ	
35	移植こて(小型スコップ)	不燃	燃やせないごみ	
36	いす・折りたたみいす	粗大	粗大ごみ	小型のいすで指定袋に入るものは「燃やせないごみ」
37	磯たび	可燃	燃やせるごみ	
38	板	可燃	燃やせるごみ	1m角以内に切って出す ※指定袋に入らないものは「粗大ごみ」
39	一輪車(遊具・手押し車)	粗大	粗大ごみ	
40	糸ようじ	可燃	燃やせるごみ	
41	犬小屋	粗大	粗大ごみ	
42	衣類・衣服	可燃	燃やせるごみ	食用油の吸着に利用しても良い
43	衣類乾燥機	特	特定家庭用機器	収集所に出すことはできません 6ページをごらんください
44	色鉛筆	可燃	燃やせるごみ	
45	色紙(いろいろ)	資源	その他の紙	金色・銀色のものは「燃やせるごみ」
46	印鑑(スタンプ印含む)	資源	プラスチック類	プラスチック製のものに限る ※木製は「燃やせるごみ」
47	インクカートリッジ(家庭用プリンター)	不燃	燃やせないごみ	販売店のリサイクルボックスをご利用ください
48	インクリボン	可燃	燃やせるごみ	販売店のリサイクルボックスをご利用ください
49	インスタント食品の容器(プラスチック製)	資源	プラスチック類	※紙製のものは「燃やせるごみ」
50	インターホン	不燃	燃やせないごみ	
51	ウィンドファン	不燃	燃やせないごみ	指定袋に入らないものは「粗大ごみ」
52	植木台	粗大	粗大ごみ	ばらして出す
53	植木鉢	資源	プラスチック類	プラスチック製(大きさ一辺30cm未満、厚さ5mm以下)で著しく汚れていないものに限る ※陶器製は「燃やせないごみ」
54	植木鉢(はさみ)・剪定鋏	不燃	燃やせないごみ	指定袋に入らないものは「粗大ごみ」
55	ウエットスーツ	可燃	燃やせるごみ	1m以内に切って出す
56	ウエットティッシュ	可燃	燃やせるごみ	
57	ウォーターサーバー	粗大	粗大ごみ	個人使用のものに限る ※事業所又は販売店は専門業者へ依頼してください
58	ウォーターダンベル	資源	プラスチック類	プラスチック製(大きさ一辺30cm未満、厚さ5mm以下)で著しく汚れていないものに限る ※水を抜いてから出す

【電気・電池を使用する製品(品名にアンダーラインがしてあるもの)を出すときの注意点】

・必ずコードを根元から切り、コードは束ねて「燃やせないごみ」に出してください。・電池は必ず抜いてください。(電池の処分は、「電池類」の欄でご確認ください。)

59	ウォーターベッド	×	受け入れません	販売店か専門業者へご相談ください
60	浮き輪	可燃	燃やせるごみ	
61	うす(木製)	粗大	粗大ごみ	※石うすは受け入れませんので専門業者に相談ください
62	うちわ	可燃	燃やせるごみ	
63	ウッド(木製合板)製品	可燃	燃やせるごみ	指定袋に入らないものは「粗大ごみ」
64	腕時計	不燃	燃やせないごみ	
65	エアコン(室外機含む)	特	特定家庭用機器	収集所に出すことはできません 6ページをごらんください
66	映写機	粗大	粗大ごみ	指定袋に入るものは「燃やせないごみ」
67	枝切り鋏	不燃	燃やせないごみ	指定袋に入らないものは「粗大ごみ」
68	枝・剪定くす	可燃	燃やせるごみ	直径10cm以内、長さ1m以内に切る ※指定袋に入らないものは「粗大ごみ」
69	絵の具(チューブ含む)	可燃	燃やせるごみ	
70	絵の具のパレット	資源	プラスチック類	プラスチック製(大きさ一辺30cm未満、厚さ5mm以下)で洗浄され、汚れが付着していないものに限る
71	絵本	資源	雑誌	表紙(布製やビニールコーティングされているもの)は「燃やせるごみ」
72	MD(ディスク・ケース)	可燃	燃やせるごみ	※ケースは「プラスチック類」
73	エレクトーン・電子ピアノ	粗大	粗大ごみ	事前に楽器店にご相談ください
74	エンジン	×	受け入れません	販売店か専門業者へご相談ください
75	延長コード	不燃	燃やせないごみ	束ねて出す
76	鉛筆	可燃	燃やせるごみ	
77	鉛筆削り	不燃	燃やせないごみ	
78	塩化ビニール製パイプ	粗大	粗大ごみ	長さ1m以内に切断し、束ねて出す(家庭で発生した物に限る)※家の解体・改修の場合は実施業者へ廃棄まで依頼してください
79	オイルポット	不燃	燃やせないごみ	中身がない状態にする
80	王冠(金属製)(瓶ビールの栓)	不燃	燃やせないごみ	
81	オーディオ機器	粗大	粗大ごみ	指定袋に入るものは「燃やせないごみ」
82	オートバイ・単車(50cc以下のミニバイク)	—	—	廃車手続き後、クリーンセンター等へご相談ください できるだけ「二輪車リサイクル」をご利用ください
83	オートバイ・単車(50ccをこえる自動二輪)	×	受け入れません	販売店か専門業者へご相談ください
84	オーブントースター	不燃	燃やせないごみ	指定袋に入らないものは「粗大ごみ」
85	オカリナ	資源	プラスチック類	プラスチック製で著しく汚れていないものに限る

【電気・電池を使用する製品(品名にアンダーラインがしてあるもの)を出すときの注意点】

・必ずコードを根元から切り、コードは束ねて「燃やせないごみ」に出してください。・電池は必ず抜いてください。(電池の処分は、「電池類」の欄でご確認ください。)

	品名	種別	分別区分	出すときの注意点
お	86 桶・すし桶【木製】	可燃	燃やせるごみ	※金属製は「燃やせないごみ」※プラスチック製(大きさ一辺30cm未満)のもので著しく汚れていないものは「プラスチック類」※指定袋に入らないものは「粗大ごみ」
	87 押しピン(画鋲)	不燃	燃やせないごみ	
	88 おしゃぶり	可燃	燃やせるごみ	
	89 お玉(しゃくし)	資源	プラスチック類	プラスチック製で著しく汚れていないものに限る ※柄がプラスチック製でも金属が付着しているものは「燃やせないごみ」※木製は「燃やせるごみ」
	90 落ち葉	可燃	燃やせるごみ	土を取り除く
	91 斧	不燃	燃やせないごみ	
	92 おぼん	資源	プラスチック類	プラスチック製(大きさ一辺30cm未満、厚さ5mm以下)のもので著しく汚れていないものに限る ※木製は「燃やせるごみ」
	93 おまる(ベビー用)	不燃	燃やせないごみ	
	94 おむつ・紙おむつ	可燃	燃やせるごみ	汚物は取り除く
	95 おむつカバー	可燃	燃やせるごみ	
か	96 おもちゃ【木製・金属製・電気式・電池式のものは除く】	資源	プラスチック類	金属・合成ゴムなどが使用されていない単体のプラスチック製(大きさ一辺30cm未満、厚さ5mm以下)のもので著しく汚れていないものに限る※電気式、電池式のものは「燃やせないごみ」※木製のものは「燃やせるごみ」
	97 <u>オルガン</u>	粗大	粗大ごみ	事前に楽器店にご相談ください
	98 オルゴール	不燃	燃やせないごみ	
	99 おろしがね	不燃	燃やせないごみ	
	100 おわん・茶碗	資源	プラスチック類	プラスチック製(大きさ一辺30cm未満、厚さ5mm以下)のもので著しく汚れていないものに限る ※木製は「燃やせるごみ」、陶器は「燃やせないごみ」
	101 <u>音楽プレーヤー(CD、MD)</u>	不燃	燃やせないごみ	指定袋に入らないものは「粗大ごみ」
	102 温度計	不燃	燃やせないごみ	
	103 <u>温風機</u>	粗大	粗大ごみ	灯油、電池は抜く灯油を使用する温風機は指定袋に入っても収集所へは出せません
	104 カーテン	可燃	燃やせるごみ	長さ1m以内に切って出す ※指定袋に入らないものは「粗大ごみ」
	105 カーテンレール	粗大	粗大ごみ	指定袋に入るものは「燃やせないごみ」
わ	106 カーボン紙	可燃	燃やせるごみ	
	107 カーラー(頭髮用)	資源	プラスチック類	プラスチック製で著しく汚れていないものに限る ※電気式、電池式のものは「燃やせないごみ」
	108 カード(プラスチック製)	資源	プラスチック類	プラスチック製で著しく汚れていないものに限る ※使用できない状態にして出す

【電気・電池を使用する製品(品名にアンダーラインがしてあるもの)を出すときの注意点】

・必ずコードを根元から切り、コードは束ねて「燃やせないごみ」に出してください。・電池は必ず抜いてください。(電池の処分は、「電池類」の欄でご確認ください。)

	品名	種別	分別区分	出すときの注意点
か	109 貝殻	可燃	燃やせるごみ	
	110 <u>懐中電灯</u>	不燃	燃やせないごみ	電池は抜いてから出す
	111 カイロ(使い捨て)	可燃	燃やせるごみ	使い捨てでないものは「燃やせないごみ」
	112 化学ぞうきん	可燃	燃やせるごみ	
	113 鏡・姿見・ミラースタンド	粗大	粗大ごみ	手鏡など指定袋に入るものは「燃やせないごみ」
	114 かぎ(鍵)	不燃	燃やせないごみ	南京錠などの錠も「燃やせないごみ」
	115 学習机	粗大	粗大ごみ	
	116 拡大鏡(ルーペ)	不燃	燃やせないごみ	
	117 額縁	資源	プラスチック類	プラスチック製(大きさ一辺30cm未満)のもので著しく汚れていないものに限る ※ガラスの部分は燃やせないごみ 木製の枠、板は「燃やせるごみ」※指定袋に入らないものは「粗大ごみ」
	118 掛け軸	可燃	燃やせるごみ	
	119 かご(買い物・虫取り)	資源	プラスチック類	金属・合成ゴムなどが使用されていないプラスチック製(大きさ一辺30cm未満、厚さ5mm以下)のもので著しく汚れていないものに限る ※木製・竹製は「燃やせるごみ」※指定袋に入らないものは「粗大ごみ」
	120 傘(かさ)・折りたたみ傘	不燃	燃やせないごみ	
	121 菓子袋	資源	プラスチック類	※紙製のものは「燃やせるごみ」
	122 菓子箱(紙製)	資源	その他の紙	板状にして、紙ひもで十字にしぼる
	123 <u>加湿器</u>	不燃	燃やせないごみ	指定袋に入らないものは「粗大ごみ」
	124 <u>火災報知器(家庭用)</u>	不燃	燃やせないごみ	電池はテープで絶縁して、資源ごみステーションに出してください
	125 カスタネット(木製)	可燃	燃やせるごみ	※金属・合成ゴムなどが使用されていないプラスチック製のものは「プラスチック類」
	126 ガスボンベ(プロパンガス等)	×	受け入れません	ガス会社にご相談ください
	127 <u>ガスレンジ</u>	粗大	粗大ごみ	乾電池を外してください
	128 ガスレンジマット	可燃	燃やせるごみ	
	129 カセット(卓上)コンロ	不燃	燃やせないごみ	
	130 カセット(卓上)コンロ用ボンベ	資源	発火性危険物	14ページをごらんください 使い切り、資源ごみステーションに出してください
	131 カセットテープ	可燃	燃やせるごみ	
	132 カセットテープのケース	資源	プラスチック類	
	133 <u>カセットデッキ</u>	不燃	燃やせないごみ	指定袋に入らないものは「粗大ごみ」
	134 カタログ	資源	雑誌	紙ひもで十字にしぼる
	135 ガチャポンの容器	資源	プラスチック類	
	136 活性炭	可燃	燃やせるごみ	

【電気・電池を使用する製品(品名にアンダーラインがしてあるもの)を出すときの注意点】

・必ずコードを根元から切り、コードは束ねて「燃やせないごみ」に出してください。・電池は必ず抜いてください。(電池の処分は、「電池類」の欄でご確認ください。)

	品 名	種別	分別区分	出すときの注意点
137	カッターナイフ	不燃	燃やせないごみ	
138	合羽(かっぱ・衣類)	可燃	燃やせるごみ	
139	かつら・ウィッグ	可燃	燃やせるごみ	
140	楽器類	粗大	粗大ごみ	まず楽器店にご相談ください ※指定袋に入るもので木製以外は「燃やせないごみ」、木製のものは「燃やせるごみ」
141	蚊取り線香(渦巻・マット)	可燃	燃やせるごみ	
142	金網	不燃	燃やせないごみ	※指定袋に入らないものは「粗大ごみ」
143	かなづち・ハンマー	不燃	燃やせないごみ	
144	カバン	可燃	燃やせるごみ	※指定袋に入らないものは「粗大ごみ」 ※大きい金具で外せるものは「燃やせないごみ」
145	花びん(陶器)	不燃	燃やせないごみ	プラスチック製のものは「プラスチック類」
146	壁紙クロス	可燃	燃やせるごみ	※家の解体・改修の場合は、実施業者へ処分まで依頼してください
147	釜・羽釜(はがま)	不燃	燃やせないごみ	
148	鎌(かま)・草取り鎌	不燃	燃やせないごみ	
149	紙くず・シュレッダー紙	可燃	燃やせるごみ	
150	紙製容器(カップめんなど)	可燃	燃やせるごみ	
151	紙箱	資源	その他の紙	※金色・銀色のものや、缶飲料(ビール6缶パック)などの紙箱、洗剤の箱等は「燃やせるごみ」
152	紙コップ	可燃	燃やせるごみ	
153	かみそり	不燃	燃やせないごみ	
154	髪の毛	可燃	燃やせるごみ	
155	紙パック	資源	紙パック	13ページをごらんください 洗って、乾かして切り開いて、紙ひもで十字にしる
	【飲料用で中が白色で、 原則500ml以上のもの】	資源	紙パック	開いて紙ひもで十字にしる ※500ml未満のものは「燃やせるごみ」
	【飲料用でアルミコーティングしてあるもの飲料用以外】	可燃	燃やせるごみ	
156	ガムテープ	可燃	燃やせるごみ	
157	カメラ・デジタルカメラ	不燃	燃やせないごみ	
158	カメラ(使い捨て)	不燃	燃やせないごみ	
159	カメラのフィルムケース	資源	プラスチック類	プラスチック製で著しく汚れていないものに限る
160	蚊帳(かや)	可燃	燃やせるごみ	指定袋に入らないものは「粗大ごみ」
161	画用紙	資源	その他の紙	紙ひもで十字にしる
162	カラーボックス・三段ボックス	粗大	粗大ごみ	指定袋に入るものは「燃やせるごみ」
163	カラオケ機器(家庭用)	粗大	粗大ごみ	指定袋に入るものは「燃やせないごみ」
164	ガラス・ガラスくず(破片)	不燃	燃やせないごみ	ガラスくずは、袋に「ガラス」と書く

【電気・電池を使用する製品(品名にアンダーラインがしてあるもの)を出すときの注意点】

・必ずコードを根元から切り、コードは東ねて「燃やせないごみ」に出してください。・電池は必ず抜いてください。(電池の処分は、「電池類」の欄でご確認ください。)

	品 名	種別	分別区分	出すときの注意点
165	ガラス器	不燃	燃やせないごみ	
166	ガラスケース(五月人形等)	粗大	粗大ごみ	
167	ガラス戸(家具)	粗大	粗大ごみ	窓サッシなどの修繕時は実施業者へ廃棄まで依頼してください
168	軽石	×	受け入れません	専門業者へ依頼してください
169	カレールーの容器	資源	プラスチック類	プラスチック製(大きさ一辺30cm未満)のもので著しく汚れていないものに限る ※金属製は「燃やせないごみ」
170	カレンダー	資源	その他の紙	金具は取り外して「燃やせないごみ」
171	革製品(衣類)	可燃	燃やせるごみ	金具は取り外して「燃やせないごみ」
172	瓦・屋根瓦	×	受け入れません	家の解体・改修の場合は実施業者へ処分まで依頼してください
173	缶			7ページをごらんください すべて中身がない状態にしてください
	食べ物や飲み物、飲み薬が入っていた缶	資源	缶類(アルミスチール)	
	油(食用)缶	資源	缶類(アルミスチール)	新聞紙等に逆さにし油が出なくなるまで(付着は構いません)
	一斗缶(オイル缶・塗料缶)	粗大	粗大ごみ	指定袋に入るものは、ふたを取って「燃やせないごみ」
	缶詰(食品、ペットフード等)	資源	缶類(アルミスチール)	ふたは、表示がある場合は表示の「缶類」 表示がない場合、缶本体と切り離れた場合は「燃やせないごみ」
	ガス缶・カセットボンベ ※カセット(卓上)コンロ用	資源	発火性危険物	14ページをごらんください 中身を使い切り、 資源ごみステーションに出してください ※プラスチック製のふたは「プラスチック類」 穴あけは不要
	エアゾール缶・スプレー缶	資源	発火性危険物	14ページをごらんください 中身を使い切り、 資源ごみステーションに出してください ※プラスチック製のふたは「プラスチック類」 穴あけは不要
	蚊取り線香の缶	資源	缶類(スチール缶)	燃焼皿は「燃やせないごみ」
	ドラム缶	粗大	粗大ごみ	直接クリーンセンターへ搬入してください ※事前連絡の際に缶の数量をお伝えください
174	換気扇(家庭用)	不燃	燃やせないごみ	指定袋に入らないものは「粗大ごみ」
175	換気扇フィルター(家庭用)	可燃	燃やせるごみ	※金属製のものは「燃やせないごみ」
176	缶切り(栓抜き付含む)	不燃	燃やせないごみ	
177	感光紙(青焼き機専用紙)	可燃	燃やせるごみ	
178	害虫駆除燻蒸	不燃	燃やせないごみ	未使用の場合は、指定袋に入れ「未使用」と記入して出してください
179	緩衝材	可燃	燃やせるごみ	
180	乾燥剤(シリカゲル)	可燃	燃やせるごみ	
181	感熱紙	可燃	燃やせるごみ	
182	看板	—	—	クリーンセンター等にお問い合わせください
183	寒冷紗	可燃	燃やせるごみ	農業用は受け入れません 販売店または専門業者へご相談ください

【電気・電池を使用する製品(品名にアンダーラインがしてあるもの)を出すときの注意点】

・必ずコードを根元から切り、コードは東ねて「燃やせないごみ」に出してください。・電池は必ず抜いてください。(電池の処分は、「電池類」の欄でご確認ください。)

	品名	種別	分別区分	出すときの注意点
184	木(家庭の植木に限る)・木くず・木片	粗大	粗大ごみ	直径10cm以内、長さ1m以内に切る ※指定袋に入るものは「燃やせるごみ」
185	キーパー(冷水キーパー)	不燃	燃やせないごみ	指定袋に入らないものは「粗大ごみ」
186	キーホルダー	不燃	燃やせないごみ	
187	木づち	可燃	燃やせるごみ	
188	ギター・エレキギター	粗大	粗大ごみ	事前に楽器店にご相談ください ※指定袋に入るものは「燃やせないごみ」
189	キッチンマット	可燃	燃やせるごみ	
190	きね	粗大	粗大ごみ	指定袋に入っても収集所には出せません
191	ギブス	不燃	燃やせないごみ	※医療機関等から出たものは受け入れません
192	着物・和服	可燃	燃やせるごみ	
193	脚立・はしご	粗大	粗大ごみ	指定袋に入るものは「燃やせないごみ」
194	キャッシュカード等 (クレジットカード・メンバーズカード)	資源	プラスチック類	プラスチック製のものに限る ※使用できない状態にして出してください
195	キャップ(ふた)【プラスチック製】	資源	プラスチック類	※金属製のものは「燃やせないごみ」
196	キャビネット	粗大	粗大ごみ	
197	救急箱(木製)	可燃	燃やせるごみ	※金属・合成ゴムが使用されていないプラスチック製 (大きさ一辺30cm未満)のものは「プラスチック類」
198	急須	不燃	燃やせないごみ	
199	給湯器	×	受け入れません	販売店か専門業者へご相談ください
200	給油ポンプ(電池式)	不燃	燃やせないごみ	手動式給油ポンプは「燃やせるごみ」
201	牛乳びん	資源	ワンウェイびん (その他)	なるべく販売店へ引き渡してください 割れたものは「燃やせないごみ」
202	救命胴衣	可燃	燃やせるごみ	船舶備え付けのものは受け入れません
203	教科書	資源	雑誌	紙ひもで十字にしはる ※教材のビニールカバーは「燃やせるごみ」
204	鏡台・ドレッサー	粗大	粗大ごみ	
205	漁具・漁網類	×	受け入れません	販売店か専門業者へご相談ください
206	金庫(耐火金庫)	×	受け入れません	販売店か専門業者へご相談ください
207	金庫(手さげ金庫)	不燃	燃やせないごみ	
208	金魚鉢【ガラス製・陶器】	不燃	燃やせないごみ	プラスチック製(大きさ一辺30cm未満)で著しく 汚れていないものは「プラスチック類」
209	空気入れ(金属製)	不燃	燃やせないごみ	※浮き輪用は「燃やせるごみ」
210	空気清浄機	粗大	粗大ごみ	指定袋に入るものは「燃やせないごみ」
211	クーラーボックス	不燃	燃やせないごみ	指定袋に入らないものは「粗大ごみ」
212	釘・ねじ	不燃	燃やせないごみ	まとめて小袋に入れて出す

【電気・電池を使用する製品(品名にアンダーラインがしてあるもの)を出すときの注意点】

・必ずコードを根元から切り、コードは束ねて「燃やせないごみ」に出してください。・電池は必ず抜いてください。(電池の処分は、「電池類」の欄でご確認ください。)

	品名	種別	分別区分	出すときの注意点
213	草・草花	可燃	燃やせるごみ	土を取り除いてから出してください
214	草刈り機(刈払機)	粗大	粗大ごみ	替え刃は、紙等で保護して「燃やせないごみ」
215	鎖(くさり)	不燃	燃やせないごみ	指定袋に入らないものは「粗大ごみ」
216	櫛(くし)	資源	プラスチック類	プラスチック製のものに限る
217	串(金属製)	不燃	燃やせないごみ	串先を保護して出してください ※竹製・木製は「燃やせるごみ」
218	薬(家庭用医薬品)	可燃	燃やせるごみ	病院処方の残薬等は、薬剤師会加入の薬局へご相談ください
219	口紅の容器	不燃	燃やせないごみ	
220	くつ	可燃	燃やせるごみ	
221	クッキング(IH)ヒーター	不燃	燃やせないごみ	※指定袋に入らないものは「粗大ごみ」 ※ビルトインのIHコンロの場合、個人で取り 外したものに限り※業者が取り外した場合は、 専門業者へ処分を依頼してください
222	靴下	可燃	燃やせるごみ	
223	クッション	可燃	燃やせるごみ	指定袋に入らないものは「粗大ごみ」
224	靴墨の容器(チューブ入り)	可燃	燃やせるごみ	チューブ以外は「燃やせないごみ」
225	靴べら	資源	プラスチック類	プラスチック製(大きさ一辺30cm未満)のものに限る ※木製は「燃やせるごみ」金属製は「燃やせないごみ」
226	熊手(くまで)	粗大	粗大ごみ	指定袋に入るもので木製は「燃やせるごみ」 木製以外は「燃やせないごみ」
227	グラウンド・ゴルフ用スティック	粗大	粗大ごみ	指定袋に入るものは「燃やせないごみ」
228	クリアファイル	資源	プラスチック類	プラスチック製(大きさ一辺30cm未満)のものに限る
229	クリスマスツリー	不燃	燃やせないごみ	指定袋に入らないものは「粗大ごみ」
230	クリップ	資源	プラスチック類	プラスチック製のものに限る ※金属製のものは「燃やせないごみ」
231	クリーニングのビニール袋	資源	プラスチック類	
232	車椅子	粗大	粗大ごみ	個人使用のものに限る ※医療機関又は事業所の場合、 販売店又は専門業者へ相談してください
233	クレヨン・クレパス	可燃	燃やせるごみ	
234	グラブ(野球・ソフトボール)	可燃	燃やせるごみ	
235	グローブ(手袋)	可燃	燃やせるごみ	
236	グローランプ(点灯管)	不燃	燃やせないごみ	
237	黒表紙	可燃	燃やせるごみ	
238	くわ	粗大	粗大ごみ	指定袋に入るもので木製部分は「燃やせるごみ」 ※木製以外は「燃やせないごみ」
239	軍手	可燃	燃やせるごみ	

【電気・電池を使用する製品(品名にアンダーラインがしてあるもの)を出すときの注意点】

・必ずコードを根元から切り、コードは束ねて「燃やせないごみ」に出してください。・電池は必ず抜いてください。(電池の処分は、「電池類」の欄でご確認ください。)

	品 名	種別	分別区分	出すときの注意点
240	蛍光灯	不燃	燃やせないごみ	15ページをごらんください。できるだけ購入(買い替え)時のケースに入れて出してください ※事業所分は受け入れません ※廃水銀使用製品回収ボックスもご利用ください
241	蛍光灯ペン	不燃	燃やせないごみ	
242	珪藻土マット	不燃	燃やせないごみ	アスベスト使用でないものに限る
243	携帯電話・スマートフォン・PHS	資源	発火性危険物	14ページをごらんください ※資源ごみステーションに搬入してください
244	糸	可燃	燃やせるごみ	
245	計量カップ(プラスチック製)	資源	プラスチック類	プラスチック製(大きさ一辺30cm未満、厚さ5mm以下)のもので著しく汚れていないものに限る ※ガラス製のものは「燃やせないごみ」
246	計量器(はかり)	不燃	燃やせないごみ	
247	ゲートボール用スティック	粗大	粗大ごみ	指定袋に入るものは「燃やせないごみ」
248	ゲーム機(家庭用)	不燃	燃やせないごみ	
249	ゲームソフト	不燃	燃やせないごみ	
250	化粧品容器	資源	プラスチック類	プラスチック製(大きさ一辺30cm未満)のもので著しく汚れていないものに限る ※水分や薬剤は除去すること
251	消しゴム	可燃	燃やせるごみ	
252	下駄	可燃	燃やせるごみ	
253	下駄箱	粗大	粗大ごみ	
254	ケチャップの容器	資源	プラスチック類	著しく汚れていないものに限る
255	血圧計	不燃	燃やせないごみ	15ページをごらんください ※廃水銀使用製品回収ボックスもご利用ください
256	玄関マット(繊維製・ナイロン製)	可燃	燃やせるごみ	※金属製のものは「燃やせないごみ」 ※指定袋に入らないものは「粗大ごみ」
257	健康器具(歩行器、自転車等)	粗大	粗大ごみ	
258	剣山(ケンザン)	不燃	燃やせないごみ	新聞紙等に包んで出す
259	剣道の防具	不燃	燃やせないごみ	指定袋に入らないものは「粗大ごみ」
260	碁石	可燃	燃やせるごみ	石製は「燃やせないごみ」
261	こいのぼり	可燃	燃やせるごみ	1m以内に切って出す ※金具は取り外して「燃やせないごみ」
262	こいのぼりボール	粗大	粗大ごみ	指定袋に入るものは「燃やせないごみ」
263	耕運機	×	受け入れません	販売店が専門業者へご相談ください
264	工具箱	資源	プラスチック類	プラスチック製(金属や合成ゴムを使用していない大きさ一辺30cm未満のもの)のもので著しく汚れていないものに限る ※指定袋に入らないものは「粗大ごみ」

【電気・電池を使用する製品(品名にアンダーラインがしてあるもの)を出すときの注意点】

・必ずコードを根元から切り、コードは束ねて「燃やせないごみ」に出してください。・電池は必ず抜いてください。(電池の処分は「電池類」の欄でご確認ください。)

	品 名	種別	分別区分	出すときの注意点
265	ゴーグル	可燃	燃やせるごみ	金属が付いているものは「燃やせないごみ」
266	コート	可燃	燃やせるごみ	
267	コードリール	不燃	燃やせないごみ	
268	コーヒーマーカー	不燃	燃やせないごみ	
269	氷枕・水枕	可燃	燃やせるごみ	金具は取り外して「燃やせないごみ」
270	黒板	不燃	燃やせないごみ	指定袋に入らないものは「粗大ごみ」
271	ござ	可燃	燃やせるごみ	指定袋に入らないものは「粗大ごみ」
272	こたつ・こたつ板	粗大	粗大ごみ	
273	こたつ布団(掛け・敷き)	可燃	燃やせるごみ	指定袋に入らないものは「粗大ごみ」
274	骨つぼ	—	—	クリーンセンター等にお問い合わせください 事業所分は受け入れません
275	コップ	資源	プラスチック類	プラスチック製(大きさ一辺30cm未満、厚さ5mm以下)のもので著しく汚れていないものに限る ※金属製・ガラス製のものは「燃やせないごみ」
276	コピー機(卓上用)	粗大	粗大ごみ	指定袋に入るものは「燃やせないごみ」 オフィス用(大型のもの)は受け入れません
277	コピー用紙	資源	その他の紙	紙ひもで十字にしる
278	ごみ箱	資源	プラスチック類	金属・合成ゴムなどが使用されていないプラスチック製(大きさ一辺30cm未満、厚さ5mm以下)のものに限る
279	ゴム手袋	可燃	燃やせるごみ	
280	ゴムボート	粗大	粗大ごみ	指定袋に入るものは「燃やせるごみ」
281	ゴムマット	可燃	燃やせるごみ	指定袋に入らないものは「粗大ごみ」
282	米びつ(ライサー)	粗大	粗大ごみ	
283	米袋(販売用:プラスチック)	資源	プラスチック類	
284	米袋(もみ袋)	可燃	燃やせるごみ	
285	ゴルフクラブ	粗大	粗大ごみ	
286	ゴルフバッグ(キャディバッグ)	粗大	粗大ごみ	
287	ゴルフマット	可燃	燃やせるごみ	パット練習機は「燃やせないごみ」
288	コンクリート製品・破片	×	受け入れません	家の解体・改修等の場合は、実施業者へ処分まで依頼してください
289	コンセント	不燃	燃やせないごみ	
290	コンタクトレンズ	可燃	燃やせるごみ	
291	コンタクトレンズケース	可燃	燃やせるごみ	
292	コンタクトレンズの容器(使い捨て)	資源	プラスチック類	
293	コンテナケース	不燃	燃やせないごみ	指定袋に入らないものは「粗大ごみ」
294	コンパクト	不燃	燃やせないごみ	
295	コンパネ(板版)	粗大	粗大ごみ	事業所分は受け入れません

【電気・電池を使用する製品(品名にアンダーラインがしてあるもの)を出すときの注意点】

・必ずコードを根元から切り、コードは束ねて「燃やせないごみ」に出してください。・電池は必ず抜いてください。(電池の処分は「電池類」の欄でご確認ください。)

	品 名	種別	分別区分	出すときの注意点
こ さ し	296 コンプレッサー	×	受け入れません	販売店が専門業者へご相談ください
	297 コンポスト	粗大	粗大ごみ	指定袋に入るものは「燃やせないごみ」
	298 サーフボード・ボディボード	粗大	粗大ごみ	
	299 座椅子	粗大	粗大ごみ	
	300 サイドボード	粗大	粗大ごみ	
	301 財布	可燃	燃やせるごみ	
	302 裁縫箱(木製)	可燃	燃やせるごみ	金属が付いているものは「燃やせないごみ」
	303 サインペン	不燃	燃やせないごみ	
	304 柵(プラスチック製・金属製)	不燃	燃やせないごみ	木製は「燃やせるごみ」 指定袋に入らないものは「粗大ごみ」
	305 サッシ・アルミサッシ	×	受け入れません	専門業者へ依頼してください
	306 雑誌	資源	雑誌	紙ひもで十字にしぼる
	307 殺鼠剤(ねずみ駆除剤)	可燃	燃やせるごみ	
	308 座布団	可燃	燃やせるごみ	指定袋に入らないものは「粗大ごみ」
	309 皿(プラスチック製)	資源	プラスチック類	プラスチック製(大きさ一辺30cm未満、厚さ5mm以下)のもので著しく汚れていないものに限る ※木製・紙製は「燃やせるごみ」、金属製・陶器は「燃やせないごみ」
	310 ザル類(プラスチック製)	資源	プラスチック類	金属・合成ゴムが使用されていないプラスチック製(大きさ一辺30cm未満、厚さ5mm以下)のもので著しく汚れていないものに限る ※金属製のものは「燃やせないごみ」
	311 三角コーナー	資源	プラスチック類	プラスチック製(大きさ一辺30cm未満、厚さ5mm以下)のもので著しく汚れていないものに限る ※金属製のものは「燃やせないごみ」
	312 三脚	不燃	燃やせないごみ	指定袋に入らないものは「粗大ごみ」
	313 サングラス	不燃	燃やせないごみ	
	314 散水ノズル	不燃	燃やせないごみ	
	315 サンドル	可燃	燃やせるごみ	
	316 散弾銃の空薬莢	—	—	クリーンセンターにお問い合わせください
し	317 三輪車	粗大	粗大ごみ	指定袋に入るものは「燃やせないごみ」
	318 シーツ	可燃	燃やせるごみ	
	319 CD(ケース・ディスク)	資源	プラスチック類	プラスチック製で著しく汚れていないものに限る
	320 CDプレーヤー	不燃	燃やせないごみ	指定袋に入らないものは「粗大ごみ」
	321 ジーンズ	可燃	燃やせるごみ	食用油の吸着に利用しても良い なるべくリユース・リサイクルしましょう

【電気・電池を使用する製品(品名にアンダーラインがしてあるもの)を出すときの注意点】

・必ずコードを根元から切り、コードは束ねて「燃やせないごみ」に出してください。・電池は必ず抜いてください。(電池の処分は、「電池類」の欄でご確認ください。)

	品 名	種別	分別区分	出すときの注意点
し	322 シェーバー【電池式・電気式】	資源	発火性危険物	14ページをごらんください ※資源物ステーションに出してください
	323 しおり	可燃	燃やせるごみ	
	324 色紙(しきし)	可燃	燃やせるごみ	
	325 磁気マットレス	粗大	粗大ごみ	指定袋に入るものは「燃やせるごみ」
	326 辞書・辞典	資源	雑誌	紙ひもで十字にしぼる ※布やビニールコーティングなどの表紙は「燃やせるごみ」
	327 システム手帳	可燃	燃やせるごみ	金具は取り外して「燃やせないごみ」
	328 下着類	可燃	燃やせるごみ	食用油の吸着に利用しても良い
	329 下敷き	資源	プラスチック類	プラスチック製(大きさ一辺30cm未満、厚さ5mm以下)のもので著しく汚れていないものに限る ※紙製は「燃やせるごみ」ステンレス金属製は「燃やせないごみ」
	330 七輪	不燃	燃やせないごみ	
	331 支柱 (家庭菜園等で使用するもの)	不燃	燃やせないごみ	指定袋に入らないものは「粗大ごみ」 木製は長さ1m以内に切り、指定袋に入れば「燃やせるごみ」
	332 支柱(大きな庭木用・木製)	粗大	粗大ごみ	直径10cm以内、長さ1m以内に切る ※金属製は受け入れません
	333 室内運動器具(ルームランナー等)	粗大	粗大ごみ	指定袋に入るものは「燃やせないごみ」
	334 湿布	可燃	燃やせるごみ	
	335 漆器	可燃	燃やせるごみ	
	336 指定袋(燃やせるごみ・燃やせないごみ)	資源	プラスチック類	著しく汚れていないものに限る
	337 自転車	粗大	粗大ごみ	
	338 自転車のチューブ・タイヤ	可燃	燃やせるごみ	車輪と別にする
	339 自動車の部品	×	受け入れません	販売店が専門業者へご相談ください
	340 竹刀	粗大	粗大ごみ	割って指定袋に入るものは「燃やせるごみ」
	341 シニアカー(高齢者使用の電動カー)	粗大	粗大ごみ	クリーンセンターへ搬入してください
	342 芝刈り機(手押し用)	不燃	燃やせないごみ	指定袋に入らないものは「粗大ごみ」
	343 芝刈り機(電動・エンジン式)	粗大	粗大ごみ	乗用は販売店が専門業者へご相談ください
	344 シャープペンシル	可燃	燃やせるごみ	本体がプラスチック製のものは、「プラスチック類」
	345 シャープペンシルの芯ケース	資源	プラスチック類	
	346 蛇口	不燃	燃やせないごみ	自分で交換した場合に限ります
	347 遮光ネット	可燃	燃やせるごみ	農業用は受け入れません 販売店が専門業者へご相談ください
	348 車庫用パイプ・シート	粗大	粗大ごみ	パイプは束ねて、シートは1m角以内に切って出す
	349 写真紙	可燃	燃やせるごみ	
	350 写真立て(木製)	可燃	燃やせるごみ	ガラス・金具は取り外して「燃やせないごみ」

【電気・電池を使用する製品(品名にアンダーラインがしてあるもの)を出すときの注意点】

・必ずコードを根元から切り、コードは束ねて「燃やせないごみ」に出してください。・電池は必ず抜いてください。(電池の処分は、「電池類」の欄でご確認ください。)

	品 名	種別	分別区分	出すときの注意点
し	351 シャツ	可燃	燃やせるごみ	食用油の吸着に利用しても良い
	352 シャッター	×	受け入れません	専門業者へご相談ください
	353 シャベル(スコップ)	不燃	燃やせないごみ	指定袋に入らないものは「粗大ごみ」
	354 三味線	粗大	粗大ごみ	
	355 しゃもじ	資源	プラスチック類	プラスチック製で著しく汚れていないものに限る 金属製のものは「燃やせないごみ」※木製のものは「燃やせるごみ」
	356 シャンプー(リンス・ボディソープ・ハンドソープ)容器	資源	プラスチック類	プラスチック製で著しく汚れていないものに限る ※ブラマークのないポンプ部分は「燃やせるごみ」
	357 シャワール	不燃	燃やせないごみ	ホースは1m以内に切って「燃やせるごみ」
	358 修正テープ	資源	プラスチック類	テープは使い切ってから出してください
	359 週刊誌	資源	雑誌	紙ひもで十字にしぼる
	360 ジューサー(ミキサー)	不燃	燃やせないごみ	
	361 習字紙・半紙	可燃	燃やせるごみ	
	362 シューズケース	可燃	燃やせるごみ	
	363 シューズラック(組み立て式)	不燃	燃やせないごみ	分解して出す
	364 じゅうたん(カーペット)	粗大	粗大ごみ	指定袋に入るものは「燃やせるごみ」
	365 充電器	不燃	燃やせないごみ	
	366 充電式電化製品	資源	発火性危険物	14ページをごらんください 電池が本体から取り外せない電化製品で、長さが25cm以内のものに限る ※長さが25cmを超えるものは、クリーンセンター等へ直接、搬入してください
	モバイルバッテリー	資源	発火性危険物	※資源ごみステーションに搬入してください
	充電式扇風機	資源	発火性危険物	※電気店や販売店で回収しているところもあります
	電子タバコ	資源	発火性危険物	
	充電式ひげそり	資源	発火性危険物	
	ワイヤレスイヤフォン	資源	発火性危険物	
	367 収納ケース	粗大	粗大ごみ	※金属・合成ゴムが使用されていないプラスチック製(大きさ一辺30cm未満)のもので著しく汚れていないものは「プラスチック類」
	368 シュレッター機	不燃	燃やせないごみ	指定袋に入らないものは「粗大ごみ」
	369 消火器	×	受け入れません	販売店が専門業者へご相談ください 6ページをごらんください
	370 定規(プラスチック製)	資源	プラスチック類	プラスチック製のものに限る ※木製・竹製は「燃やせるごみ」※金属製は「燃やせないごみ」
	371 ジョイントマット	資源	プラスチック類	プラスチック製(大きさ一辺30cm未満)のもので著しく汚れていないものに限る ※金属が使用されているものは「燃やせないごみ」※合成ゴムが使用されているものは「燃やせるごみ」
	372 将棋の駒	資源	プラスチック類	プラスチック製で著しく汚れていないものに限る ※木製のものは「燃やせるごみ」

【電気・電池を使用する製品(品名にアンダーラインがしてあるもの)を出すときの注意点】

・必ずコードを根元から切り、コードは束ねて「燃やせないごみ」に出してください。・電池は必ず抜いてください。(電池の処分は、「電池類」の欄でご確認ください。)

	品 名	種別	分別区分	出すときの注意点
し	373 焼却炉	×	受け入れません	専門業者へご相談ください
	374 障子戸	粗大	粗大ごみ	家の解体・改修等の場合は、実業者に処分まであわせて依頼してください
	375 浄水器	不燃	燃やせないごみ	
	376 消毒液	×	受け入れません	販売店が専門業者へご相談ください
	377 照明器具	不燃	燃やせないごみ	指定袋に入らないものは「粗大ごみ」
	378 じょうろ	資源	プラスチック類	金属・合成ゴムが使用されていないプラスチック製(大きさ一辺30cm未満、厚さ5mm以下)のもので著しく汚れていないものに限る
	379 食品トレイ(全て白色のもの)	資源	白色トレイ 発泡スチロール	色・柄がついているものは「プラスチック類」
	380 除湿機	不燃	燃やせないごみ	指定袋に入らないものは「粗大ごみ」
	381 除湿剤	可燃	燃やせるごみ	プラスチック製のものは中身を出して「プラスチック類」
	382 除湿剤の容器	資源	プラスチック類	プラスチック製のものは中身を出して「プラスチック類」
	383 除草剤	×	受け入れません	販売店が専門業者へご相談ください
	384 除草剤の容器	資源	プラスチック類 色びん	洗浄・乾燥後、プラスチック製は「プラスチック類」※びんはそれぞれの「色びん」へ
	385 食器乾燥機	不燃	燃やせないごみ	指定袋に入らないものは「粗大ごみ」
	386 食器棚	粗大	粗大ごみ	
	387 飼料袋(紙製)	可燃	燃やせるごみ	農業・漁業用は受け入れません 販売店が専門業者へご相談ください
	388 飼料袋(ナイロン製)	資源	プラスチック類	家庭用のもので、著しく汚れていないものに限る
	389 人工芝	可燃	燃やせるごみ	指定袋に入らないものは「粗大ごみ」
	390 シンナー	×	受け入れません	販売店が専門業者へご相談ください
	391 新聞紙	資源	新聞紙・チラシ	紙ひもで十字にしぼる
	392 新聞を包装したビニール袋	資源	プラスチック類	
す	393 水槽	不燃	燃やせないごみ	指定袋に入らないものは「粗大ごみ」
	394 水中めがね	不燃	燃やせないごみ	
	395 水筒	不燃	燃やせないごみ	
	396 炊飯器(電子ジャー)	不燃	燃やせないごみ	ガス炊飯器は「粗大ごみ」
	397 スーツ・背広	可燃	燃やせるごみ	保存袋も「燃やせるごみ」
	398 スーツケース	粗大	粗大ごみ	
	399 スキー板・ストック	粗大	粗大ごみ	
	400 スキャナー	不燃	燃やせないごみ	
	401 スケート靴	不燃	燃やせないごみ	
	402 スケッチブック	資源	その他の紙	紙ひもで十字にしぼる ※金具は取り外して「燃やせないごみ」
	403 硯(すずり)	不燃	燃やせないごみ	
	404 すだれ	可燃	燃やせるごみ	指定袋に入らないものは「粗大ごみ」

【電気・電池を使用する製品(品名にアンダーラインがしてあるもの)を出すときの注意点】

・必ずコードを根元から切り、コードは束ねて「燃やせないごみ」に出してください。・電池は必ず抜いてください。(電池の処分は、「電池類」の欄でご確認ください。)

	品 名	種別	分別区分	出すときの注意点
す	405 スタンプ台	不燃	燃やせないごみ	
	406 ステッキ	不燃	燃やせないごみ	指定袋に入らないものは「粗大ごみ」
	407 <u>ステレオ</u>	粗大	粗大ごみ	指定袋に入るものは「燃やせないごみ」
	408 <u>ストーブ(石油)</u>	粗大	粗大ごみ	灯油、電池は抜いて出す 指定袋に入っても収集所には出せません
	409 <u>ストーブ(電気)</u>	粗大	粗大ごみ	指定袋に入るものは「燃やせないごみ」
	410 ストッキング	可燃	燃やせるごみ	
	411 ストック(保管庫)	不燃	燃やせないごみ	指定袋に入らないものは「粗大ごみ」
	412 ストップウォッチ	不燃	燃やせないごみ	
	413 ストロー	資源	プラスチック類	プラスチック製のもので著しく汚れていないものに限る ※紙製は「燃やせるごみ」※金属製は「燃やせないごみ」
	414 砂・砂利	×	受け入れません	専門業者へ依頼してください
せ	415 砂時計	不燃	燃やせないごみ	
	416 すのこ(木)	可燃	燃やせるごみ	※プラスチック製のもものは「燃やせないごみ」 ※指定袋に入らないものは「粗大ごみ」
	417 スパイクシューズ	可燃	燃やせるごみ	金具は取り外して「燃やせないごみ」
	418 スパナ(工具)	不燃	燃やせないごみ	
	419 <u>スピーカー</u>	粗大	粗大ごみ	指定袋に入るものは「燃やせないごみ」
	420 スプーン、フォーク	資源	プラスチック類	プラスチック製のもので著しく汚れていないものに限る ※木製は「燃やせるごみ」※金属製は「燃やせないごみ」
	421 スプリングラ	不燃	燃やせないごみ	農業用は受け入れません 販売店か専門業者へご相談ください
	422 すべり台(幼児用)	粗大	粗大ごみ	指定袋に入るものは「燃やせないごみ」
	423 スポンジ	資源	プラスチック類	プラスチック製で著しく汚れていないものに限る
	424 <u>ズボンプレス</u>	粗大	粗大ごみ	指定袋に入るものは「燃やせないごみ」
せ	425 炭	可燃	燃やせるごみ	
	426 すりこぎ	可燃	燃やせるごみ	
	427 スリッパ	可燃	燃やせるごみ	
	428 すり鉢	不燃	燃やせないごみ	
	429 スレート	×	受け入れません	専門業者へ依頼してください
	430 <u>精米機(家庭用)</u>	不燃	燃やせないごみ	指定袋に入らないものは「粗大ごみ」
	431 製氷皿	資源	プラスチック類	プラスチック製で著しく汚れていないものに限る
	432 生理用品	可燃	燃やせるごみ	
	433 石灰	可燃	燃やせるごみ	※農業用のもものは受け入れません
	434 石鹼(粉末洗剤も含む)	可燃	燃やせるごみ	
そ	435 石鹼箱	資源	プラスチック類	※紙製のものは「その他の紙」

【電気・電池を使用する製品(品名にアンダーラインがしてあるもの)を出すときの注意点】

・必ずコードを根元から切り、コードは束ねて「燃やせないごみ」に出してください。・電池は必ず抜いてください。(電池の処分は、「電池類」の欄でご確認ください。)

	品 名	種別	分別区分	出すときの注意点
せ	436 石膏	不燃	燃やせないごみ	※事業用のもものは受け入れません
	437 石膏ボード	×	受け入れません	専門業者へ依頼してください
	438 接着剤の容器(チューブ)	可燃	燃やせるごみ	金属製・プラスチック製のもものは「燃やせないごみ」
	439 セメント	×	受け入れません	専門業者へ依頼してください
	440 セメント袋	可燃	燃やせるごみ	紙製・ビニール製のものに限る
	441 セロテープ	可燃	燃やせるごみ	
	442 セロファン紙	可燃	燃やせるごみ	
	443 船外機	×	受け入れません	販売店か専門業者へご相談ください
	444 線香	可燃	燃やせるごみ	
	445 洗濯溶剤容器 (洗剤・柔軟剤・漂白剤など)【プラスチック製】	資源	プラスチック類	10ページをごらんください 紙製(ビニールコーティングされたもの)は「燃やせるごみ」
そ	446 洗濯板	不燃	燃やせないごみ	木製のものは「燃やせるごみ」
	447 洗濯かご	資源	プラスチック類	金属・合成ゴムが使用されていないプラスチック製(大きさ一辺30cm未満)のもので著しく汚れていないものに限る
	448 洗濯機	特	特定家庭用機器	収集所に出すことはできません 6ページをごらんください
	449 洗濯のり	可燃	燃やせるごみ	
	450 洗濯のりの容器	資源	プラスチック類	
	451 洗濯ばさみ	不燃	燃やせないごみ	
	452 栓抜き(缶切り付きも)	不燃	燃やせないごみ	
	453 <u>扇風機・冷風扇</u>	粗大	粗大ごみ	指定袋に入るものは「燃やせないごみ」
	454 洗面器	資源	プラスチック類	プラスチック製(大きさ一辺30cm未満、厚さ5mm以下)のもので著しく汚れていないものに限る ※金属製のもものは「燃やせないごみ」
	455 洗面台	×	受け入れません	販売店か専門業者へご相談ください
そ	456 造花	可燃	燃やせるごみ	針金入りのものは「燃やせないごみ」 指定袋に入らないものは「粗大ごみ」
	457 双眼鏡	不燃	燃やせないごみ	
	458 雑巾	可燃	燃やせるごみ	
	459 <u>掃除機</u>	不燃	燃やせないごみ	指定袋に入らないものは「粗大ごみ」
	460 掃除機用バック	可燃	燃やせるごみ	
	461 ぞうり	可燃	燃やせるごみ	
	462 ソケット(コンセント用)	不燃	燃やせないごみ	
	463 ソファ	粗大	粗大ごみ	※コイルスプリング使用製品のもものは受入れできません
	464 ソファベッド	粗大	粗大ごみ	
	465 そり(草スキー用)	粗大	粗大ごみ	指定袋に入るものは「燃やせないごみ」 ※金属・合成ゴムなど使用されていないプラスチック製のもものは「プラスチック類」

【電気・電池を使用する製品(品名にアンダーラインがしてあるもの)を出すときの注意点】

・必ずコードを根元から切り、コードは束ねて「燃やせないごみ」に出してください。・電池は必ず抜いてください。(電池の処分は、「電池類」の欄でご確認ください。)

	品 名	種別	分別区分	出すときの注意点
そ た	466 そろばん	資源	プラスチック類	(大きさ一辺30cm未満)のものに限る ※木製は「燃やせるごみ」※金属製は「燃やせないごみ」
	467 体温計・電子体温計	不燃	燃やせないごみ	15ページをごらんください ※水銀使用の家庭用血圧計は廃水銀使用製品回収ボックスをご利用ください
	468 耐火ボード	×	受け入れません	専門業者へご相談ください
	469 台車	粗大	粗大ごみ	指定袋に入るものは「燃やせないごみ」
	470 体重計(ヘルスメーター)	不燃	燃やせないごみ	
	471 タイヤ(自転車・一輪車)	可燃	燃やせるごみ	※指定袋に入らないものは「粗大ごみ」 ※リム等で指定袋に入るものは「燃やせないごみ」
	472 タイヤ(自動車・バイク)	×	受け入れません	販売店か専門業者へご相談ください
	473 タイヤチェーン(自動車)	不燃	燃やせないごみ	
	474 太陽熱温水器	×	受け入れません	販売店か専門業者へご相談ください
	475 タイル	×	受け入れません	家の解体・改修等の場合は、実施業者に処分まで依頼してください
	476 タオル	可燃	燃やせるごみ	食用油の吸着に利用しても良い
	477 タオル掛け	資源	プラスチック類	金属合成ゴムが使用されていないプラスチック製(大きさ一辺30cm未満)のもので著しく汚れていないものに限る ※金属が使用されているものは「燃やせないごみ」 ※合成ゴムが使用されているものは「燃やせるごみ」
	478 タオルケット	可燃	燃やせるごみ	食用油の吸着に利用しても良い
	479 竹	可燃	燃やせるごみ	直径10cm以内、長さ1m以内に切る
	480 竹製品	可燃	燃やせるごみ	指定袋に入らないものは「粗大ごみ」
	481 珨	可燃	燃やせるごみ	
	482 畳	粗大	粗大ごみ	クリーンセンター等へ直接搬入 ※発泡スチロールの芯の量(スタイロ量)は販売店か専門業者へ依頼してください ※家の解体・改修等の場合は、実施業者に処分まであわせて依頼してください
	483 卓球台	粗大	粗大ごみ	
	484 脱穀機	×	受け入れません	販売店か専門業者へご相談ください
	485 脱臭剤	可燃	燃やせるごみ	プラスチック製のものは中身を出して「プラスチック類」
	486 脱臭剤の容器【プラスチック製】	資源	プラスチック類	プラスチック製のものは中身を出して「プラスチック類」
	487 タッパー型保存容器	資源	プラスチック類	プラスチック製(大きさ一辺30cm未満)のもので著しく汚れていないものに限る
	488 卵パック【プラスチック製】	資源	プラスチック類	※紙製のものは「燃やせるごみ」
	489 たらい・金たらい	粗大	粗大ごみ	指定袋に入るものは「燃やせないごみ」
	490 樽	資源	プラスチック類	プラスチック製(大きさ一辺30cm未満)のもので著しく汚れていないものに限る ※木製は「燃やせるごみ」※指定袋に入らないものは「粗大ごみ」

【電気・電池を使用する製品(品名にアンダーラインがしてあるもの)を出すときの注意点】

・必ずコードを根元から切り、コードは束ねて「燃やせないごみ」に出してください。・電池は必ず抜いてください。(電池の処分は、「電池類」の欄でご確認ください。)

	品 名	種別	分別区分	出すときの注意点
た ち つ	491 たわし	可燃	燃やせるごみ	※金属・プラスチック製のものは「燃やせないごみ」
	492 単行本	資源	雑誌	紙ひもで十字にしぼる
	493 タンブラー	資源	プラスチック類	プラスチック製(大きさ一辺が30cm未満)のもので著しく汚れていないものに限る ※金属製のものは「燃やせないごみ」
	494 炭酸カートリッジ	×	受け入れません	購入先に問い合わせてください
	495 タンス	粗大	粗大ごみ	
	496 タンスシート(押入れシート)	可燃	燃やせるごみ	
	497 断熱材	×	受け入れません	専門業者へ依頼してください
	498 ダンボール(箱等)	資源	ダンボール	12ページをごらんください 紙ひもで十字にしぼる
	499 チェーンソー(電気・エンジン式)	不燃	燃やせないごみ	電動式はコードを切って出す エンジン式は燃料を抜いて出す
	500 地下足袋	可燃	燃やせるごみ	
	501 地球儀【プラスチック製・金属製】	不燃	燃やせないごみ	
	502 チャイルドシート	粗大	粗大ごみ	指定袋に入るものは「燃やせないごみ」
	503 茶がら	可燃	燃やせるごみ	水気を十分に切って出す
	504 茶器	不燃	燃やせないごみ	
	505 茶こし	不燃	燃やせないごみ	
	506 チューブ類(小型:プラスチック製)	可燃	燃やせるごみ	※金属製のものは大小に関係なく「燃やせないごみ」
	507 注射器・注射針	×	受け入れません	処方した病院に相談してください
	508 提灯	可燃	燃やせるごみ	ワイヤー入りは「燃やせないごみ」
	509 チョーク(はくぼく)	可燃	燃やせるごみ	
	510 貯金箱	資源	プラスチック類	金属・合成ゴムが使用されていないプラスチック製(大きさ一辺30cm未満)のもので著しく汚れていないものに限る ※金属が使用されているものは「燃やせないごみ」 ※合成ゴムが使用されているものは「燃やせるごみ」
	511 チラシ(新聞折り込みのもの)	資源	新聞紙・チラシ	紙ひもで十字にしぼる
	512 着火ライター	資源	発火性危険物	14ページをごらんください 資源ごみステーションに搬入してください
	513 チラシ(新聞と別に配られるもの)	資源	その他の紙	紙ひもで十字にしぼる
	514 ちり紙	可燃	燃やせるごみ	
	515 ちり取り	資源	プラスチック類	金属・合成ゴム使用されていないプラスチック製(大きさ一辺が30cm未満)のもので著しく汚れていないものに限る ※指定袋に入らないものは「粗大ごみ」 ※金属が使用されているものは「燃やせないごみ」 ※合成ゴムが使用されているものは「燃やせるごみ」
	516 つえ	不燃	燃やせないごみ	指定袋に入らないものは「粗大ごみ」
	517 机・テーブル(折りたたみ含む)	粗大	粗大ごみ	

【電気・電池を使用する製品(品名にアンダーラインがしてあるもの)を出すときの注意点】

・必ずコードを根元から切り、コードは束ねて「燃やせないごみ」に出してください。・電池は必ず抜いてください。(電池の処分は、「電池類」の欄でご確認ください。)

	品 名	種別	分別区分	出すときの注意点
518	漬物用重し	不燃	燃やせないごみ	自然石のものは受け入れません
519	壺	不燃	燃やせないごみ	指定袋に入らないものは「粗大ごみ」
520	つまようじ	可燃	燃やせるごみ	プラスチック製のものは「プラスチック類」
521	積み木	可燃	燃やせるごみ	金属・合成ゴムが使用されていないプラスチック製(大きさ一辺30cm未満)のものは「プラスチック類」※金属が使用されているものは「燃やせないごみ」※合成ゴムが使用されているものは「燃やせるごみ」
522	爪切り	不燃	燃やせないごみ	
523	釣り糸	可燃	燃やせるごみ	
524	釣り竿	不燃	燃やせないごみ	指定袋に入らないものは「粗大ごみ」
525	釣り針	不燃	燃やせないごみ	
526	釣り用リール	不燃	燃やせないごみ	釣糸は外して「燃やせるごみ」
527	定期入れ	可燃	燃やせるごみ	
528	ティッシュペーパー	可燃	燃やせるごみ	
529	ティッシュペーパーの箱	資源	その他の紙	ビニールは「プラスチック類」
530	DVD(ディスク・ケース含む)	資源	プラスチック類	プラスチック製で著しく汚れていないものに限る
531	DVD・BDプレイヤー	不燃	燃やせないごみ	
532	テーブのり	可燃	燃やせるごみ	
533	テーブルクロス	資源	プラスチック類	プラスチック製で著しく汚れていないものに限る ※1m角以内に切って出す
534	テープレコーダー	不燃	燃やせないごみ	指定袋に入らないものは「粗大ごみ」
535	デスクマット	可燃	燃やせるごみ	
536	鉄アレイ	不燃	燃やせないごみ	
537	デッキブラシ	粗大	粗大ごみ	木製のもので指定袋に入るものは「燃やせるごみ」
538	鉄筋	粗大	粗大ごみ	家の解体・改修等の場合は、実施業者に処分まであわせて依頼してください
539	鉄パイプ	粗大	粗大ごみ	家の解体・改修等の場合は、実施業者に処分まであわせて依頼してください 指定袋に入るものは「燃やせないごみ」
540	鉄板(バーベキュー用)	不燃	燃やせないごみ	指定袋に入らないものは「粗大ごみ」
541	テニスラケット	不燃	燃やせないごみ	
542	手袋	可燃	燃やせるごみ	
543	テブラカートリッジ	可燃	燃やせるごみ	
544	テレビ	特	特定家庭用機器	収集所に出すことはできません 6ページをご覧ください
545	テレビ台	粗大	粗大ごみ	
546	テレホンカード	可燃	燃やせるごみ	
547	電気アンカ	不燃	燃やせないごみ	
548	電気温水器	×	受け入れません	販売店が専門業者へご相談ください
549	電動カー(おもちゃ)	粗大	粗大ごみ	指定袋に入るものは「燃やせないごみ」

【電気・電池を使用する製品(品名にアンダーラインがしてあるもの)を出すときの注意点】

・必ずコードを根元から切り、コードは束ねて「燃やせないごみ」に出してください。・電池は必ず抜いてください。(電池の処分は、「電池類」の欄でご確認ください。)

	品 名	種別	分別区分	出すときの注意点
550	電動工具	不燃	燃やせないごみ	指定袋に入らないものは「粗大ごみ」
551	電動ベッド(介護用ベッド)	粗大	粗大ごみ	個人使用のものに限る ※医療機関又は事業所の場合、販売店又は産廃処分業者へ相談してください
552	電気コード・ケーブル	不燃	燃やせないごみ	
553	電気スタンド	不燃	燃やせないごみ	
554	電気ストーブ	不燃	燃やせないごみ	
555	電気毛布	粗大	粗大ごみ	指定袋に入るものは「燃やせるごみ」
556	電球	不燃	燃やせないごみ	2ページをごらんください できるだけ購入(買い替え)時のケースに入れて出してください ※廃水銀使用製品回収ボックスもご利用ください
557	電子手帳	不燃	燃やせないごみ	
558	電子レンジ・オーブンレンジ	粗大	粗大ごみ	指定袋に入るものは「燃やせないごみ」
559	点字用紙	可燃	燃やせるごみ	
560	電線ドラム	×	受け入れません	販売店へご相談ください
561	電卓	不燃	燃やせないごみ	
562	電池類	資源	発火性危険物	14ページをごらんください
	アルカリ・マンガン電池	資源	発火性危険物	14ページをごらんください
	小型充電式電池	資源	発火性危険物	14ページをごらんください
	リチウムイオン電池	資源	発火性危険物	＋極・－極や、コンセント差し込み口にセロテープを貼って絶縁してください ※電気店や販売店で回収しているところもあります
	ニカド電池	資源	発火性危険物	
	ニッケル水素電池	資源	発火性危険物	
	ボタン電池	資源	発火性危険物	酸化銀電池(型式記号SR)、空気電池(同PR)、アルカリボタン電池(同LR)のボタン電池は「発火性危険物」ですが、廃水銀使用製品回収ボックスによる回収も行っています(15ページ参照) ※電気店や販売店で回収しているところもあります
	リチウムコイン電池	資源	発火性危険物	＋極・－極や、コンセント差し込み口にテープを貼って絶縁してください(型式記号CRおよびBR)のボタン電池
563	テント(キャンプ用)	粗大	粗大ごみ	シート部分は、搬入の際1m角以内に切る

【電気・電池を使用する製品(品名にアンダーラインがしてあるもの)を出すときの注意点】

・必ずコードを根元から切り、コードは束ねて「燃やせないごみ」に出してください。・電池は必ず抜いてください。(電池の処分は、「電池類」の欄でご確認ください。)

	品 名	種別	分別区分	出すときの注意点
てと	564 電動歯ブラシ	不燃	燃やせないごみ	
	565 電話機	不燃	燃やせないごみ	
	566 電話帳	資源	雑誌	交換時の回収サービス等もご利用ください
	567 ドアノブ	不燃	燃やせないごみ	
	568 砥石	不燃	燃やせないごみ	
	569 戸板	粗大	粗大ごみ	家の解体・改修等の場合は、実施業者に処分まであわせて依頼してください
	570 トイレットペーパーの芯	可燃	燃やせるごみ	
	571 トイレブラシ	不燃	燃やせないごみ	
	572 トイレ便座カバー	可燃	燃やせるごみ	
	573 陶磁器類	不燃	燃やせないごみ	洗面台、便器の陶磁器類は、販売店か専門業者へご相談ください
	574 籐製品	可燃	燃やせるごみ	指定袋に入らないものは「粗大ごみ」
	575 灯油	×	受け入れません	販売店か専門業者へご相談ください
	576 灯油缶(プラスチック製・携行缶)	不燃	燃やせないごみ	中を空にし、キャップを外して出す
	577 トースター	不燃	燃やせないごみ	
	578 時計	不燃	燃やせないごみ	
	579 綴じひも	可燃	燃やせるごみ	
	580 土砂	×	受け入れません	専門業者へ依頼してください
	581 戸棚	粗大	粗大ごみ	
	582 トタン	粗大	粗大ごみ	家の解体・改修等の場合は、実施業者に処分まであわせて依頼してください
	583 トナーカートリッジ	×	受け入れません	買い替え時に引きとってもらってください
	584 ドライバー(工具)	不燃	燃やせないごみ	
	585 ドライフrawer	可燃	燃やせるごみ	
	586 ドライヤー	不燃	燃やせないごみ	
	587 トランシーバー	不燃	燃やせないごみ	
	588 鳥かご	不燃	燃やせないごみ	木製のものは「燃やせるごみ」
	589 トレイ(金属)	不燃	燃やせないごみ	
	590 ドレッシングの容器 [油を使用しているもの・プラスチック製]	資源	プラスチック類	※びん製は「ワンウェイびん(透明・茶・その他)」
	591 ドレッシング風調味料の容器 [油を使用していないもの・ペットボトル製]	資源	ペットボトル	ラベルを見てどちらか確認する ふた、ラベルははすして「プラスチック類」 ※びん製は「ワンウェイびん(透明・茶・その他)」
	592 トロ箱(発泡スチロール製)	資源	白色トレイ 発泡スチロール	色・絵柄付きは「プラスチック類」 事業所からのものは受け入れません
	593 トロフィー	不燃	燃やせないごみ	

【電気・電池を使用する製品(品名にアンダーラインがしてあるもの)を出すときの注意点】

・必ずコードを根元から切り、コードは束ねて「燃やせないごみ」に出してください。・電池は必ず抜いてください。(電池の処分は、「電池類」の欄でご確認ください。)

	品 名	種別	分別区分	出すときの注意点
な	594 ナイフ類	不燃	燃やせないごみ	
	595 ナイロン袋	資源	プラスチック類	※中身を空にしてください ※著しく汚れていないものに限る ※化学繊維のものは除く
	596 苗(苗木)用ビニールポット (ポリポット)	資源	プラスチック類	洗浄して、土をよく落とすこと ビニールポットを入れる トレイは「燃やせないごみ」※農業用は受け入れません
	597 苗箱(稲作用)	×	受け入れません	販売店か専門業者へご相談ください
	598 長靴	可燃	燃やせるごみ	
	599 中仕切り(菓子箱や食品箱) 【プラスチック製】	資源	プラスチック類	※紙製のものは「その他の紙」
	600 流し台	×	受け入れません	販売店か専門業者へご相談ください
	601 投げ網(網の部分)	可燃	燃やせるごみ	レジャー用に限ります 網裾の部分(鉛)は切って「燃やせないごみ」
	602 なた	不燃	燃やせないごみ	
	603 納豆の容器 (白色発泡スチロール製)	資源	白色トレイ 発泡スチロール	色・柄がついているものは「プラスチック類」 ※紙製は「燃やせるごみ」
に	604 鍋	不燃	燃やせないごみ	指定袋に入らないものは「粗大ごみ」
	605 生ごみ	可燃	燃やせるごみ	水気を十分に切って出す
	606 生ごみ処理機(電気式)	粗大	粗大ごみ	指定袋に入るものは「燃やせないごみ」
	607 波板	粗大	粗大ごみ	家の解体・改修等の場合は、実施業者に処分まであわせて依頼してください
	608 ニス	可燃	燃やせるごみ	布などに吸収させて出す
	609 ニスの容器	不燃	燃やせないごみ	中身を空にする
	610 ニット製品	可燃	燃やせるごみ	
	611 人形(木・プラスチック)	可燃	燃やせるごみ	指定袋に入らないものは「粗大ごみ」 針金・金属使用のものは「燃やせないごみ」 金属・合成ゴムが使用されていないプラスチック製 (大きさ1辺30cm未満、厚さ5mm以下)のもので 著しく汚れていないものは「プラスチック類」
	612 人形のケース(木)	可燃	燃やせるごみ	※ガラス製のものは「燃やせないごみ」 ※金属・合成ゴムが使用されていないプラスチック製 (大きさ1辺30cm)のものは「プラスチック類」 ※指定袋に入らないものは「粗大ごみ」
	613 ぬいぐるみ	可燃	燃やせるごみ	電池を入れて動くタイプのものは「燃やせないごみ」
ぬ	614 布類・布くず	可燃	燃やせるごみ	食用油を吸収させる時利用しても良い

【電気・電池を使用する製品(品名にアンダーラインがしてあるもの)を出すときの注意点】

・必ずコードを根元から切り、コードは束ねて「燃やせないごみ」に出してください。・電池は必ず抜いてください。(電池の処分は、「電池類」の欄でご確認ください。)

	品 名	種別	分別区分	出すときの注意点
ね	615 ネクタイ	可燃	燃やせるごみ	
	616 ネクタイピン	不燃	燃やせないごみ	
	617 ねじ・釘	不燃	燃やせないごみ	まとめて小袋に入れて出す
	618 ネックレス	不燃	燃やせないごみ	
	619 ネット袋(野菜・果物)	資源	プラスチック類	
	620 ネット(鳥よけ)	可燃	燃やせるごみ	1m以内に切って出す ※農業用は受け入れません
	621 寝袋(シュラフ)	可燃	燃やせるごみ	指定袋に入らないものは「粗大ごみ」
	622 ねまき(パジャマ)	可燃	燃やせるごみ	食用油の吸着に利用しても良い
	623 粘着テープ	可燃	燃やせるごみ	
	624 粘土・紙粘土(教材用に限る)	可燃	燃やせるごみ	陶芸用は受け入れません
の	625 燃料タンク 【金属製・プラスチック製】	粗大	粗大ごみ	中身がない状態にする 指定袋に入るものは「燃やせないごみ」
	626 農業機械	×	受け入れません	耕運機・ハーベスター・コンバイントラクターなど 販売店にご相談ください
	627 農具(くわ、フォークなど)	粗大	粗大ごみ	指定袋に入るものは「燃やせないごみ」
	628 農業容器(家庭菜園用・びん)	資源	ワンウェイびん (透明・茶・その他)	必ず使い切って水で軽くゆすぐ ※プラスチック製は「プラスチック類」へ
	629 農業用資材(プラ・鉄)	×	受け入れません	農業用資材のプラスチック用品及びシート類 は専門業者へ問い合わせください
	630 ノート	資源	雑誌	紙ひもで十字にしる ※金具は「燃やせないごみ」
	631 ノコギリ	不燃	燃やせないごみ	指定袋に入らないものは「粗大ごみ」
	632 糊容器	可燃	燃やせるごみ	
	633 のれん	可燃	燃やせるごみ	
	634 ハードディスク(外付け)	不燃	燃やせないごみ	
は	635 バーベキューコンロ	粗大	粗大ごみ	指定袋に入るものは「燃やせないごみ」
	636 バーベキューセット	不燃	燃やせないごみ	指定袋に入らないものは「粗大ごみ」
	637 ハーモニカ	不燃	燃やせないごみ	
	638 灰・焼却灰	×	受け入れません	※ごみの焼却は法律で禁止されています
	639 灰皿	不燃	燃やせないごみ	
	640 バイブベッド	粗大	粗大ごみ	ばらして出す
	641 パイプレンチ(工具)	不燃	燃やせないごみ	
	642 バインダー(文具)	資源	プラスチック類	板面がプラスチック製(大きさ一辺30cm未満)のものに限る ※金具は取り外して「燃やせないごみ」
	643 はがき(使用済みのもの)	可燃	燃やせるごみ	未使用で郵便料金が印刷されていない、 普通紙のもの(絵はがきなどは「その他の紙」)

【電気・電池を使用する製品(品名にアンダーラインがしてあるもの)を出すときの注意点】

・必ずコードを根元から切り、コードは束ねて「燃やせないごみ」に出してください。・電池は必ず抜いてください。(電池の処分は、「電池類」の欄でご確認ください。)

	品 名	種別	分別区分	出すときの注意点
は	644 白熱球	不燃	燃やせないごみ	
	645 バケツ	資源	プラスチック類	プラスチック製(大きさ一辺30cm未満、厚さ5mm以下) のもので著しく汚れていないものに限る ※細かくした場合は、プラスチック類で出してください ※金属製のものは「燃やせないごみ」
	646 刷毛(はけ)	可燃	燃やせるごみ	
	647 箱(木)	可燃	燃やせるごみ	※ガラス製の場合は「燃やせないごみ」※金属・合成ゴムが使用され ていないプラスチック製(大きさ一辺30cm未満、厚さ5mm以下) のもので著しく汚れていないものは「プラスチック類」
	箱(プラスチック製)	資源	プラスチック類	
	箱(ガラス製)	不燃	燃やせないごみ	
	648 羽子板	可燃	燃やせるごみ	
	649 はさみ	不燃	燃やせないごみ	
	650 箸・割りばし	可燃	燃やせるごみ	
	651 バスマット・風呂用マット	可燃	燃やせるごみ	指定袋に入らないものは「粗大ごみ」
は	652 バススリッパ	資源	プラスチック類	プラスチック製(大きさ一辺30cm未満)のもので 著しく汚れていないものに限る
	653 パソコン(家庭用)	×	受け入れません	6ページをごらんください 平成15年9月まで に購入された製品は、クリーンセンターにお問 い合わせください
	654 パソコン用キーボード	不燃	燃やせないごみ	
	655 パソコンラック	粗大	粗大ごみ	
	656 鉢【陶器製、プラスチック製】	不燃	燃やせないごみ	土を取り除く
	657 発煙筒	—	—	クリーンセンターにお問い合わせください
	658 バッグ類	可燃	燃やせるごみ	
	659 発電機	×	受け入れません	販売店か専門業者へご相談ください
	660 バッテリー	×	受け入れません	販売店か専門業者へご相談ください
	661 バット【調理器具】	資源	プラスチック類	プラスチック製(大きさ一辺30cm未満)のもので 著しく汚れていないものに限る
は	662 バット【野球・ソフトボール】	粗大	粗大ごみ	木製のものが指定袋に入るものは「燃やせるごみ」
	663 発泡スチロール(白色)	資源	白色トレイ 発泡スチロール	色、柄付きは「プラスチック類」 ※事業所からのものは受け入れません
	664 バドミントンのシャトル(羽根)	可燃	燃やせるごみ	
	665 花火	可燃	燃やせるごみ	使用后、水に濡らして出す
	666 歯ブラシ	資源	プラスチック類	プラスチック製のもので著しく汚れていないものに限る ※電動歯ブラシは「燃やせないごみ」
	667 歯磨き粉のチューブ	可燃	燃やせるごみ	

【電気・電池を使用する製品(品名にアンダーラインがしてあるもの)を出すときの注意点】

・必ずコードを根元から切り、コードは束ねて「燃やせないごみ」に出してください。・電池は必ず抜いてください。(電池の処分は、「電池類」の欄でご確認ください。)

	品名	種別	分別区分	出すときの注意点
は	668 刃物	不燃	燃やせないごみ	
	669 バラン(弁当等の緑の葉)	可燃	燃やせるごみ	
	670 バレット	×	受け入れません	専門業者へ依頼してください
	671 針・縫い針	不燃	燃やせないごみ	小袋に入れて「針」と書く 縫い針の場合、プラスチック製のものは「プラスチック類」
ひ	672 針金	不燃	燃やせないごみ	束ねて出す
	673 ハロゲンヒーター	粗大	粗大ごみ	指定袋に入るものは「燃やせないごみ」
	674 ハンガー(プラスチック製)	資源	プラスチック類	プラスチック製(大きさ一辺30cm未満、厚さ5mm以下)のものに限る ※フック部分が金属製のものは「燃やせないごみ」、木製は「燃やせるごみ」
	675 飯ごう	不燃	燃やせないごみ	
ひ	676 ハンドミキサー	不燃	燃やせないごみ	
	677 バンフレット	資源	雑誌	紙ひもで十字にしる ※ビニールカバーは「プラスチック類」
	678 ビー玉	不燃	燃やせないごみ	
	679 ビーチパラソル	粗大	粗大ごみ	布、ビニールは外して「燃やせるごみ」
ひ	680 ビーチマット	資源	プラスチック類	プラスチック製(大きさ一辺30cm未満)のもので著しく汚れていないものに限る
	681 ビーラー(皮むき)	不燃	燃やせないごみ	
	682 ピアニカ	不燃	燃やせないごみ	
	683 ピアノ	×	受け入れません	販売店が専門業者へご相談ください ※電子ピアノは「エレクトーン」の欄をごらんください
ひ	684 ビデオカメラ	不燃	燃やせないごみ	
	685 ビデオテープ・ケース	可燃	燃やせるごみ	※ケースは「プラスチック類」
	686 ビデオデッキ	不燃	燃やせないごみ	
	687 ビニールコート紙	可燃	燃やせるごみ	
ひ	688 ビニールクロス	資源	プラスチック類	プラスチック製(大きさ一辺30cm未満)のもので著しく汚れていないものに限る ※裏がゴム製のものは除く
	689 ビニールシート	資源	プラスチック類	著しく汚れていないものに限る ※50cm未満に切って出す ※事業用は受け入れませんので販売店が専門業者に相談ください
	690 ビニールテープ	可燃	燃やせるごみ	
	691 ビニールプール	可燃	燃やせるごみ	1m角以内に切って出す
ひ	692 ビニール袋	資源	プラスチック類	著しく汚れていないものに限る
	693 火鉢	不燃	燃やせないごみ	指定袋に入らないものは「粗大ごみ」
	694 ひも類	可燃	燃やせるごみ	1m以内に切って出す

【電気・電池を使用する製品(品名にアンダーラインがしてあるもの)を出すときの注意点】

・必ずコードを根元から切り、コードは束ねて「燃やせないごみ」に出してください。・電池は必ず抜いてください。(電池の処分は、「電池類」の欄でご確認ください。)

	品名	種別	分別区分	出すときの注意点
ひ	695 ヒューズ	不燃	燃やせないごみ	
	696 びょうぶ	粗大	粗大ごみ	
	697 肥料袋(紙製)	可燃	燃やせるごみ	農業用は受け入れません 販売店が専門業者へご相談ください
	698 肥料袋(ビニール・ナイロン製)	—	—	産業廃棄物のため、受け入れません
ひ	699 びん			8ページをごらんください 中を空にして、ふた、中栓(手でとれるもの)を外して、それぞれのコンテナに出す
	700 一升びん	資源	生きびん	保存用のふたを付けて出す
	701 油のびん(一升びん)	資源	生きびん	一升びん以外のびんは「ワンウェイびん」へ ※新聞紙等に逆さにし、油が出なくなるまで(付着は構いません)
	702 ビールびん(特大・大・中・小)	資源	生きびん	ふたは「燃やせないごみ」
ひ	703 ジュースびん	資源	生きびん	ふたは「燃やせないごみ」
	704 上記以外の飲料・食品 飲み菓のびん (購入時入っていたもの)	資源	ワンウェイびん (透明・茶・その他)	※プラスチック製のふた・中栓は「プラスチック類」 ※金属製のふたは「燃やせないごみ」
	705 化粧品のびん	資源	ワンウェイびん (透明・茶・その他)	
	706 保存用のびん(びんだけを買ったもの)	不燃	燃やせないごみ	
ひ	707 ピンセット	資源	プラスチック類	プラスチック製のものに限る
	708 便せん	資源	その他の紙	紙ひもで十字にしる
	709 ビンポン球	可燃	燃やせるごみ	
	710 ファイル(ビニールコーティングのもの)	可燃	燃やせるごみ	留め具ははずして「燃やせないごみ」
ひ	711 ファイル	資源	プラスチック類	プラスチック製(大きさ一辺30cm未満、厚さ5mm以下)のものに限る
	712 ファイル(紙製フラットファイル)	資源	その他の紙	テプラ・シール等は取り除いてください ※留め具ははずして「燃やせないごみ」
	713 ファックス(ファクシミリ)	不燃	燃やせないごみ	※業務用は受け入れません
	714 ファンシーケース	粗大	粗大ごみ	ばらして出す カバーは外して「燃やせるごみ」
ひ	715 ファンヒーター	粗大	粗大ごみ	石油ファンヒーターは収集所には出せません 搬入前に必ず灯油を抜き、空焚きを行ってください 電気式で指定袋に入るものは「燃やせないごみ」
	716 フィルム・ネガ(写真用)	可燃	燃やせるごみ	
	717 フィルムケース(写真用)	資源	プラスチック類	現像の際に写真店で引き取られます

【電気・電池を使用する製品(品名にアンダーラインがしてあるもの)を出すときの注意点】

・必ずコードを根元から切り、コードは束ねて「燃やせないごみ」に出してください。・電池は必ず抜いてください。(電池の処分は、「電池類」の欄でご確認ください。)

	品名	種別	分別区分	出すときの注意点
ふ	718 封筒	資源	その他の紙	紙ひもで十字にしぼる ※窓付き封筒は「燃やせるごみ」
	719 風鈴(金属製・ガラス製)	不燃	燃やせないごみ	
	720 フェンス類(金網)	×	受け入れません	専門業者へ依頼してください
	721 フォーク(食器)	資源	プラスチック類	プラスチック製で著しく汚れていないものに限る ※紙製は「燃やせるごみ」
	722 フォーク(農業用)	粗大	粗大ごみ	指定袋に入るものは「燃やせないごみ」
	723 ふすま	粗大	粗大ごみ	家の解体・改修等の場合は、実施業者に処分まであわせて依頼してください
	724 仏壇	—	—	クリーンセンターにお問い合わせください
	725 筆(絵・習字)	可燃	燃やせるごみ	
	726 筆箱	資源	プラスチック類	金属・合成ゴムが使用されていないプラスチック製(大きさ一辺30cm未満)のもので著しく汚れていないものに限る
	727 ふとん	粗大	粗大ごみ	指定袋に入るものは「燃やせるごみ」
	728 ふとんカバー	可燃	燃やせるごみ	
	729 ふとん圧縮袋	可燃	燃やせるごみ	
	730 ふとん乾燥機	不燃	燃やせないごみ	指定袋に入らないものは「粗大ごみ」
	731 ふとんたたき	資源	プラスチック類	プラスチック製(大きさ一辺30cm未満)のものに限る
	732 ふとん干し台	粗大	粗大ごみ	
	733 フライ返し	資源	プラスチック類	プラスチック製(大きさ一辺30cm未満)のもので著しく汚れていないものに限る ※柄の部分がプラスチック製であってもそれ以外の部分が金属製が付着しているものは「燃やせないごみ」
	734 フライパン	不燃	燃やせないごみ	指定袋に入らないものは「粗大ごみ」
	735 ブラインド	粗大	粗大ごみ	指定袋に入るものは「燃やせないごみ」
	736 プラスチック			
	柔らかいプラスチック (自体が商品であるもの)	資源	プラスチック類	金属・合成ゴムが使用されていないプラスチック製(大きさ一辺30cm未満)で著しく汚れていないものに限る
	硬いプラスチック (自体が商品であるもの)	資源	プラスチック類	金属・合成ゴムが使用されていないプラスチック製(大きさ一辺30cm未満)で著しく汚れていないものに限る ※収納ケースなど指定袋に入らないものは「粗大ごみ」
	プラスチック容器(商品が入っていたもの)	資源	プラスチック類	10ページをごらんください
	プラスチック食品容器類 (小型のチューブ類、液体調味料等が入っていたもの)	可燃	燃やせるごみ	カップめん等のつゆ(液体)、味噌、醤油、ソース、マヨネーズ、わさび、しょうが、にんにくなど
	プラスチックボトル (油(食用)が入っていたもの)	資源	プラスチック類	新聞紙等に逆さにし油が出なくなるまで(付着は構いません)

【電気・電池を使用する製品(品名にアンダーラインがしてあるもの)を出すときの注意点】

・必ずコードを根元から切り、コードは束ねて「燃やせないごみ」に出してください。・電池は必ず抜いてください。(電池の処分は、「電池類」の欄でご確認ください。)

	品名	種別	分別区分	出すときの注意点
ふ	737 プラモデル	資源	プラスチック類	金属・合成ゴムが使用されていないプラスチック製(大きさ一辺30cm未満)のものに限る ※電気式、電池式の場合は「燃やせないごみ」
	738 プラモデルの型枠	可燃	燃やせるごみ	
	739 フラワーポット・プランター (金属製、陶器製、硬いプラスチック製)	不燃	燃やせないごみ	土を取り除くこと 木製は「燃やせるごみ」
	740 ぶらんこ(幼児用)	粗大	粗大ごみ	指定袋に入るものは「燃やせないごみ」
	741 プリキ製品	不燃	燃やせないごみ	
	742 プリンター	不燃	燃やせないごみ	指定袋に入らないものは「粗大ごみ」
	743 プリベードカード	資源	プラスチック類	
	744 ブルーシート	可燃	燃やせるごみ	1m角以内に切って出す
	745 ブルーレイディスク(ディスク、ケース)	資源	プラスチック類	
	746 プレハブ	×	受け入れません	専門業者へ依頼してください
	747 プロアー(浄化槽用)	×	受け入れません	専門業者へ依頼してください
	748 フローリングマット	粗大	粗大ごみ	指定袋に入るものは「燃やせるごみ」
	749 風呂(浴槽、風呂釜、煙突)	×	受け入れません	家の解体・改修等の場合は、実施業者に処分まであわせて依頼してください
	750 風呂用ふた・いす	不燃	燃やせないごみ	指定袋に入らないものは「粗大ごみ」
	751 風呂敷(商品購入の際の包装に使われた、ビニール・ナイロン製のもの)	資源	プラスチック類	左記以外は「燃やせるごみ」
	752 ブロック(子供のおもちゃ)	不燃	燃やせないごみ	木製のものは「燃やせるごみ」
	753 ブロック・レンガ・瓦	×	受け入れません	専門業者へ依頼してください
	754 フロッピーディスク・ケース	可燃	燃やせるごみ	※ケースは「プラスチック類」
	755 プロパンガスボンベ	×	受け入れません	ガス会社にご相談ください
	756 文鎮	不燃	燃やせないごみ	
	757 噴霧器(手動式)	不燃	燃やせないごみ	指定袋に入らないものは「粗大ごみ」
	758 噴霧器(動力式)	×	受け入れません	販売店か専門業者へご相談ください
へ	759 ヘアブラシ	資源	プラスチック類	ヘアブラシ本体がプラスチック製のものに限る ※金属や合成ゴムが付着しているものは「燃やせないごみ」
	760 ヘアクリップ	資源	プラスチック類	金属・合成ゴムが使用されていないプラスチック製のものに限る
	761 ベッドの枠	粗大	粗大ごみ	ばらして出す
	762 ベットの死骸	可燃	燃やせるごみ	できるだけクリーンセンターにお持ちください 新聞紙等に包んで指定袋で出す ※犬の場合、死亡届が必要です 環境課へお問い合わせください
	763 ベットのトイレ用砂	可燃	燃やせるごみ	
	764 ベット(犬・猫・小動物)のふん	可燃	燃やせるごみ	紙袋等に包んで出す

【電気・電池を使用する製品(品名にアンダーラインがしてあるもの)を出すときの注意点】

・必ずコードを根元から切り、コードは束ねて「燃やせないごみ」に出してください。・電池は必ず抜いてください。(電池の処分は、「電池類」の欄でご確認ください。)

	品名	種別	分別区分	出すときの注意点
765	ペットフード	可燃	燃やせるごみ	
766	ペットボトル	資源	ペットボトル	9ページをごらんください 清涼飲料・飲料酒・醤油・酢・ドレッシング風調味料 ※食用油を使っていないものに限る ※ふた・ラベルは、外して「プラスチック類」
767	ヘッドホン	不燃	燃やせないごみ	
768	ベニア板	可燃	燃やせるごみ	指定袋に入らないものは「粗大ごみ」 家の解体・改修等の場合は、実施業者に処分まで あわせて依頼してください
769	ベビーいす	不燃	燃やせないごみ	指定袋に入らないものは「粗大ごみ」
770	ベビーカー(乳母車)	粗大	粗大ごみ	
771	ベビーバス	粗大	粗大ごみ	
772	ベビーベッド	粗大	粗大ごみ	ばらして出す
773	ベビーラック	粗大	粗大ごみ	指定袋に入るものは「燃やせないごみ」
774	ベルト(衣服用)	可燃	燃やせるごみ	金具は取り外して「燃やせないごみ」
775	ヘルメット	不燃	燃やせないごみ	
776	便器	×	受け入れません	販売店が専門業者へご相談ください
777	ベンキ	可燃	燃やせるごみ	布などに吸収させて出す
778	便座(プラスチック製)	粗大	粗大ごみ	※洗浄すること ※指定袋に入るものは「燃やせないごみ」 ※プラスチック製以外のものは、販売店が専門業者 (家の解体・修繕の場合は実施業者)へご相談ください
779	便座カバー	可燃	燃やせるごみ	
780	ベンチ	粗大	粗大ごみ	指定袋に入るものは「燃やせないごみ」
781	ベンチ(工具)	不燃	燃やせないごみ	
782	弁当箱 (繰り返し使うもの)	資源	プラスチック類	金属・合成ゴムが使用されていないプラスチック製 (大きさ1辺30cm未満)のものに限る ※木製のものは「燃やせるごみ」
783	弁当や惣菜の容器 (使い捨て、プラスチック製)	資源	プラスチック類	※木製は「燃やせるごみ」※金属製は「燃やせないごみ」 ※洗浄及び乾燥をしっかりとる ※紙製のものは「燃やせるごみ」
784	ペン類	不燃	燃やせないごみ	
785	ボイラー・温水ボイラー	×	受け入れません	販売店が専門業者へご相談ください
786	望遠鏡	不燃	燃やせないごみ	指定袋に入らないものは「粗大ごみ」
787	ほうき	可燃	燃やせるごみ	指定袋に入らないものは「粗大ごみ」 金具がついているものは「燃やせないごみ」

【電気・電池を使用する製品(品名にアンダーラインがしてあるもの)を出すときの注意点】

・必ずコードを根元から切り、コードは束ねて「燃やせないごみ」に出してください。・電池は必ず抜いてください。(電池の処分は、「電池類」の欄でご確認ください。)

	品名	種別	分別区分	出すときの注意点
788	芳香剤の容器【プラスチック製】	資源	プラスチック類	陶器製は「燃やせないごみ」
789	帽子	可燃	燃やせるごみ	
790	防水加工紙	可燃	燃やせるごみ	
791	包装紙	資源	その他の紙	紙ひもで十字にしぼる
792	包装フィルム	資源	プラスチック類	
793	包丁	不燃	燃やせないごみ	
794	包丁研ぎ器	不燃	燃やせないごみ	
795	ホース	可燃	燃やせるごみ	1m以内に切って出す ※針金の入っているホースは「燃やせないごみ」
796	ホースリール	不燃	燃やせないごみ	ホースは外し1m以内に切って出す 指定袋に入らないものは「粗大ごみ」
797	ポータブルトイレ	粗大	粗大ごみ	よく洗って出す 指定袋に入るものは「燃やせないごみ」
798	ボウリングの玉	不燃	燃やせないごみ	
799	ボール(スポーツ用)	可燃	燃やせるごみ	
800	ボールケース(スポーツ用) 【購入時梱包していたもの】	資源	プラスチック類	※紙製のものは「その他の紙」
801	ボールケース(スポーツ用) 【別に購入したもの】	可燃	燃やせるごみ	※金属製・プラスチック製のものは「燃やせないごみ」
802	防草シート	可燃	燃やせるごみ	家庭用に限る ※土を取り除いて1m以内に切って出してください
803	ボウル・バット【調理器具】	資源	プラスチック類	プラスチック製(大きさ1辺30cm未満)のものに限る
804	ボールペン	不燃	燃やせないごみ	※本体がプラスチック製のものは、「プラスチック類」
805	墨汁	可燃	燃やせるごみ	布などに吸収させて出す
806	ポケットコンピューター	不燃	燃やせないごみ	
807	ポケットベル	不燃	燃やせないごみ	
808	歩行器(幼児用・リハビリ用)	粗大	粗大ごみ	※医療機関等から出たものは受け入れません
809	ボタン	資源	プラスチック類	プラスチック製のものに限る ※木製は「燃やせるごみ」
810	ホッケースティック	粗大	粗大ごみ	指定袋に入るものは「燃やせないごみ」
811	補聴器	不燃	燃やせないごみ	
812	ホッチキス	不燃	燃やせないごみ	
813	ポット(魔法瓶)	不燃	燃やせないごみ	
814	ホットカーペット	粗大	粗大ごみ	指定袋に入るものは「燃やせるごみ」
815	ホットカーペットカバー	可燃	燃やせるごみ	
816	ホットプレート	不燃	燃やせないごみ	
817	哺乳(ほにゅう)瓶	資源	プラスチック類	瓶本体がプラスチック製のものに限る ※ガラス製は「燃やせないごみ」

【電気・電池を使用する製品(品名にアンダーラインがしてあるもの)を出すときの注意点】

・必ずコードを根元から切り、コードは束ねて「燃やせないごみ」に出してください。・電池は必ず抜いてください。(電池の処分は、「電池類」の欄でご確認ください。)

	品名	種別	分別区分	出すときの注意点
ほ	818 ポリ袋	資源	プラスチック類	著しく汚れていないものに限る ※中身を空にして出す
	819 ポリ手袋	資源	プラスチック類	著しく汚れていないものに限る
	820 ポリ容器(ポリタンク)	資源	プラスチック類	※大きさ1辺30cm未満で内容物が含まれていないで、洗浄され、汚れが付着していないものに限る ※指定袋に入らないものは「粗大ごみ」
	821 保冷剤	可燃	燃やせるごみ	
	822 ホワイトボード	不燃	燃やせないごみ	指定袋に入らないものは「粗大ごみ」
ま	823 本	資源	雑誌	紙ひもで十字にしる ※ビニールカバーは「プラスチック類」
	824 盆	資源	プラスチック類	金属・合成ゴムが使用されていないプラスチック製(大きさ1辺30cm未満)のもので著しく汚れていないものに限る ※木製は「燃やせるごみ」
	825 本棚	粗大	粗大ごみ	指定袋に入るものは「燃やせるごみ」
	826 マーガリンの容器	資源	プラスチック類	著しく汚れていないものに限る
	827 麻雀パイ(プラスチック製)	資源	プラスチック類	プラスチック製(厚さ5mm以下)のものに限る ※磁石付きは「燃やせないごみ」
	828 <u>マイク</u>	不燃	燃やせないごみ	
	829 micro SD(ケース含む)	可燃	燃やせるごみ	データは消去する
	830 マグネット(磁石)	不燃	燃やせないごみ	
	831 枕	可燃	燃やせるごみ	中身も一緒に出してかまいません
	832 マジックペン	不燃	燃やせないごみ	
	833 マスク(衛生用)	可燃	燃やせるごみ	
	834 マスク(スポーツ用)	不燃	燃やせないごみ	
	835 <u>マッサージ器(いす式)</u>	粗大	粗大ごみ	
	836 <u>マッサージ器(手持式)</u>	不燃	燃やせないごみ	
	837 マッチ	可燃	燃やせるごみ	水に濡らして出す
	838 マットレス	粗大	粗大ごみ	スプリング入りのマットレスは受け入れません ※指定袋に入るものは「燃やせるごみ」
	839 窓付き封筒	可燃	燃やせるごみ	
	840 まな板	不燃 資源	燃やせないごみ プラスチック類	金属・合成ゴムが使用されていないプラスチック製(大きさ1辺30cm未満)で手で曲げることが可能なものは「プラスチック類」 ※木製は「燃やせるごみ」
	841 マニキュアびん	不燃	燃やせないごみ	空にしてから出す
	842 マネキン人形	×	受け入れません	販売店へご相談ください
	843 豆電球	不燃	燃やせないごみ	

【電気・電池を使用する製品(品名にアンダーラインがしてあるもの)を出すときの注意点】

・必ずコードを根元から切り、コードは束ねて「燃やせないごみ」に出してください。・電池は必ず抜いてください。(電池の処分は、「電池類」の欄でご確認ください。)

	品名	種別	分別区分	出すときの注意点
ま	844 マヨネーズの容器	資源	プラスチック類	著しく汚れていないものに限る
	845 マンガ本	資源	雑誌	紙ひもで十字にしる
	846 万年筆	不燃	燃やせないごみ	
	847 <u>万歩計</u>	不燃	燃やせないごみ	
	848 <u>ミキサー</u>	不燃	燃やせないごみ	
み	849 <u>ミシン</u>	不燃	燃やせないごみ	指定袋に入らないものは「粗大ごみ」
	850 水さし	不燃	燃やせないごみ	
	851 水枕・氷枕	可燃	燃やせるごみ	金具は取り外して「燃やせないごみ」
	852 <u>ミニカー</u>	不燃	燃やせないごみ	
	853 耳かき	可燃	燃やせるごみ	※金属製のものは「燃やせないごみ」
む	854 <u>ミンチ機</u>	不燃	燃やせないごみ	指定袋に入らないものは「粗大ごみ」
	855 麦わら帽子	可燃	燃やせるごみ	
	856 蒸し器	不燃	燃やせないごみ	指定袋に入らないものは「粗大ごみ」
	857 虫取り網	可燃	燃やせるごみ	※プラスチック製・金属製のものは「燃やせないごみ」
	858 虫ピン	不燃	燃やせないごみ	小袋に入れて「針」と書く
め	859 虫めがね	不燃	燃やせないごみ	
	860 むしろ	粗大	粗大ごみ	指定袋に入るものは「燃やせるごみ」
	861 無線機	不燃	燃やせないごみ	
	862 名刺ケース	可燃	燃やせるごみ	プラスチック製のものは「プラスチック類」
	863 めがね	不燃	燃やせないごみ	
	864 めがねケース	不燃	燃やせないごみ	プラスチック製のものは「プラスチック類」
	865 メガホン	不燃	燃やせないごみ	
	866 目薬の容器	資源	プラスチック類	※中をすすげないものは「燃やせないごみ」
	867 メジャー(スケール)	不燃	燃やせないごみ	
	868 目玉クリップ	不燃	燃やせないごみ	
も	869 メトロノーム	不燃	燃やせないごみ	
	870 メモリースティック	可燃	燃やせるごみ	データは消去する
	871 毛布	可燃	燃やせるごみ	指定袋に入らないものは「粗大ごみ」
	872 モーター	×	受け入れません	販売店か専門業者へご相談ください
	873 木炭	可燃	燃やせるごみ	
	874 <u>餅つき機</u>	粗大	粗大ごみ	指定袋に入るものは「燃やせないごみ」
	875 モップ	可燃	燃やせるごみ	
	876 モップの柄	不燃	燃やせないごみ	指定袋に入らないものは「粗大ごみ」
	877 モデルガン	不燃	燃やせないごみ	
	878 物干し	不燃	燃やせないごみ	指定袋に入らないものは「粗大ごみ」

【電気・電池を使用する製品(品名にアンダーラインがしてあるもの)を出すときの注意点】

・必ずコードを根元から切り、コードは束ねて「燃やせないごみ」に出してください。・電池は必ず抜いてください。(電池の処分は、「電池類」の欄でご確認ください。)

	品名	種別	分別区分	出すときの注意点
も	879 物干し竿	粗大	粗大ごみ	指定袋に入るものは「燃やせないごみ」
	880 物干し台	粗大	粗大ごみ	土台がコンクリートブロックできているものは、指定袋に入っても収集所には出せません
	881 もろぶた	粗大	粗大ごみ	指定袋に入るものは「燃やせるごみ」
	882 門扉	×	受け入れません	専門業者へ依頼してください
や	883 やかん	不燃	燃やせないごみ	
	884 やすり(金属)	不燃	燃やせないごみ	※紙製のものは「燃やせるごみ」
	885 有刺鉄線	×	受け入れません	販売店か専門業者へご相談ください
	886 郵便受け	不燃	燃やせないごみ	
ゆ	887 ゆかた	可燃	燃やせるごみ	
	888 ユニット畳	粗大	粗大ごみ	指定袋に入るものは「燃やせるごみ」
	889 湯たんぽ	不燃	燃やせないごみ	※金属・合成ゴムが使用されていないプラスチック製(大きさ1辺30cm未満)のものは「プラスチック類」
	890 湯飲み茶碗	不燃	燃やせないごみ	
よ	891 指サック	可燃	燃やせるごみ	
	892 指輪	不燃	燃やせないごみ	
	893 湯沸器(台所用)	粗大	粗大ごみ	小型のガス湯沸器に限ります 指定袋に入っても収集所へは出せません
	894 揚水ポンプ(井戸用)	粗大	粗大ごみ	※エンジン式のものは受け入れません
ら	895 よしず	粗大	粗大ごみ	指定袋に入るものは「燃やせるごみ」
	896 ライター(使い捨て)	資源	発火性危険物	14ページをごらんください ※資源ごみステーションに出してください
	897 ラケット(卓球以外)	不燃	燃やせないごみ	卓球ラケットは「燃やせるごみ」
	898 ラジオ	不燃	燃やせないごみ	
わ	899 ラジカセ	不燃	燃やせないごみ	
	900 ラジコンカー	不燃	燃やせないごみ	
	901 ラック、レターケース	資源	プラスチック類	プラスチック製(大きさ一辺30cm未満、厚さ5mm以下)のものに限る
	902 ラップ(食品包装用)	可燃	燃やせるごみ	外箱は「その他の紙」 金属製の切り口は外して「燃やせないごみ」
り	903 ランチジャー	不燃	燃やせないごみ	
	904 ランドセル	可燃	燃やせるごみ	金具は取り外して「燃やせないごみ」
	905 ランプ	不燃	燃やせないごみ	油は抜いて出す
	906 リコーダー(たて笛)	不燃	燃やせないごみ	
り	907 リップスティックの容器・ふた(プラスチック)	資源	プラスチック類	※金属製のものは「燃やせないごみ」

【電気・電池を使用する製品(品名にアンダーラインがしてあるもの)を出すときの注意点】

・必ずコードを根元から切り、コードは束ねて「燃やせないごみ」に出してください。・電池は必ず抜いてください。(電池の処分は、「電池類」の欄でご確認ください。)

	品名	種別	分別区分	出すときの注意点
り	908 リモコン	不燃	燃やせないごみ	
	909 リヤカー	粗大	粗大ごみ	
	910 リュックサック	可燃	燃やせるごみ	金具は取り外して「燃やせないごみ」
	911 ルアー	不燃	燃やせないごみ	
る	912 冷水機	粗大	粗大ごみ	家庭用のものに限る ※事業所の場合は、販売店へご相談ください
	913 冷蔵庫・冷凍庫	特	特定家庭用機器	収集所に出すことはできません 6ページをごらんください
	914 レインコート	可燃	燃やせるごみ	
	915 レコード	資源	プラスチック類	大きさが一辺が30cm未満のものに限る ※ジャケットは取り除いて「燃やせるごみ」
れ	916 レジ袋(スーパー袋)	資源	プラスチック類	
	917 レジャーシート	可燃	燃やせるごみ	指定袋に入らないものは「粗大ごみ」
	918 レトルトパック	資源	プラスチック類	
	919 レンガ	×	受け入れません	専門業者へ依頼してください
ろ	920 レンジガード	不燃	燃やせないごみ	※アルミ箔製のものは「燃やせるごみ」 ※指定袋に入らないものは「粗大ごみ」
	921 レンジ台	粗大	粗大ごみ	※木製又はスチール製のものに限る ※ステンレス製のものは受け入れません
	922 練炭	可燃	燃やせるごみ	
	923 老眼鏡	不燃	燃やせないごみ	
ろ	924 ろう紙	可燃	燃やせるごみ	
	925 ろうそく	可燃	燃やせるごみ	
	926 ローブ類	可燃	燃やせるごみ	1m以内に切って出す
	927 ローラースケート	不燃	燃やせないごみ	
わ	928 ワープロ	粗大	粗大ごみ	指定袋に入っても収集所には出せません
	929 ワープロリボン	可燃	燃やせるごみ	
	930 ワイヤー	不燃	燃やせないごみ	指定袋に入らないものは「粗大ごみ」
	931 輪ゴム	可燃	燃やせるごみ	
わ	932 ワゴン(荷台)	不燃	燃やせないごみ	指定袋に入らないものは「粗大ごみ」
	933 和紙	資源	その他の紙	
	934 綿(わた)・毛糸製品	可燃	燃やせるごみ	
	935 ワックス	可燃	燃やせるごみ	
わ	936 ワックスの容器	資源	缶類(アルミスチール)	※プラスチック製のものは「プラスチック類」
	937 ワッペン	可燃	燃やせるごみ	金属製のものまたは金具は「燃やせないごみ」
	938 わら	可燃	燃やせるごみ	※稲作で発生したものは受け入れません
	939 腕章	可燃	燃やせるごみ	金具は取り外して「燃やせないごみ」

【電気・電池を使用する製品(品名にアンダーラインがしてあるもの)を出すときの注意点】

・必ずコードを根元から切り、コードは束ねて「燃やせないごみ」に出してください。・電池は必ず抜いてください。(電池の処分は、「電池類」の欄でご確認ください。)

粗大ごみ収集運搬業者 (薩摩川内市一般廃棄物処理業許可業者)

エリア	許可者名(業者名)	所在地	電話番号	許可区域			
				川内 樋脇 東郷	入来 郷 上	里 下 甕	下 甕 島
川内北	(株)イワモト	薩摩川内市中郷町5555	0996-29-4688	○	○		○
	川路サッシ工事店	薩摩川内市東大小路町5-6	0996-23-4134	○	○		
	ジャンゴ合同会社	薩摩川内市宮内町1880	090-1360-9695	○	○	○	○
	テクニカルオフィス(有)	薩摩川内市宮内町1806-1	0996-41-8341	○	○	○	○
	(有)幸開発	薩摩川内市宮内町11-32	0996-23-0740	○	○		
	(有)C21-PRO	薩摩川内市国分寺町6956	0996-22-3283	○	○		
川内中	サメックス(株)	薩摩川内市高江町1733-2	070-1217-3288	○	○		
川内南	(株)大園商会	薩摩川内市百次町1224	0996-29-4220	○	○	○	○
	合同会社LOOP	薩摩川内市隈之城町742-4	0996-24-7575	○	○		
	原口運送	薩摩川内市矢倉町4435-1	0996-23-6008	○	○		
西部	今村 武史 絆屋	薩摩川内市田海町11-36	090-7988-1714	○	○		
東部	(株)オリンピア商事	薩摩川内市入来町副田1389	0996-44-2313	○	○		
	(株)ジョイント	薩摩川内市入来町副田2512番地	0996-44-2111	○	○		
	(株)ビルサービス川内	薩摩川内市東郷町斧淵278-1	0996-42-1253	○	○		
	聖興業	薩摩川内市東郷町斧淵4431	0996-48-2476	○	○		
	南九州特建リース工業(株)	薩摩川内市樋脇町倉野245-1	0996-37-3631	○	○		
	(有)南洲工業	薩摩川内市祁答院町藺牟田2453-3	0996-56-0606	○	○		
甕島	(株)水建システム	薩摩川内市里町里1904番地8	09969-3-2015	○	○	○	○
	五色産業(株)	薩摩川内市上甕町中甕475-2	09969-2-1111			○	○

収集されない分別不適合物の例

悪い例 1

指定袋でない袋の中に、
白色発泡スチロールが入っている。

【正しい分別方法】

白色のトレイや発泡スチロールは、他のプラスチックと分けてリサイクルするため、資源ごみ(白色トレイ・発泡スチロール)として資源ごみステーションに出してください。



悪い例 2

燃やせないごみ袋の中に、
缶類が入っている。

【正しい分別方法】

缶類(スチール缶及びアルミ缶)は、資源物のため資源ごみステーションに出してください。



悪い例 3

燃やせないごみ袋の中に、
ペットボトルが入っている。

【正しい分別方法】

ペットボトルは、資源物のため資源ごみステーションに出してください。



悪い例 4

燃やせるごみの袋の中に、
ビン類が入っている。

【正しい分別方法】

びん類は、資源物のため資源ごみステーションに出してください。

