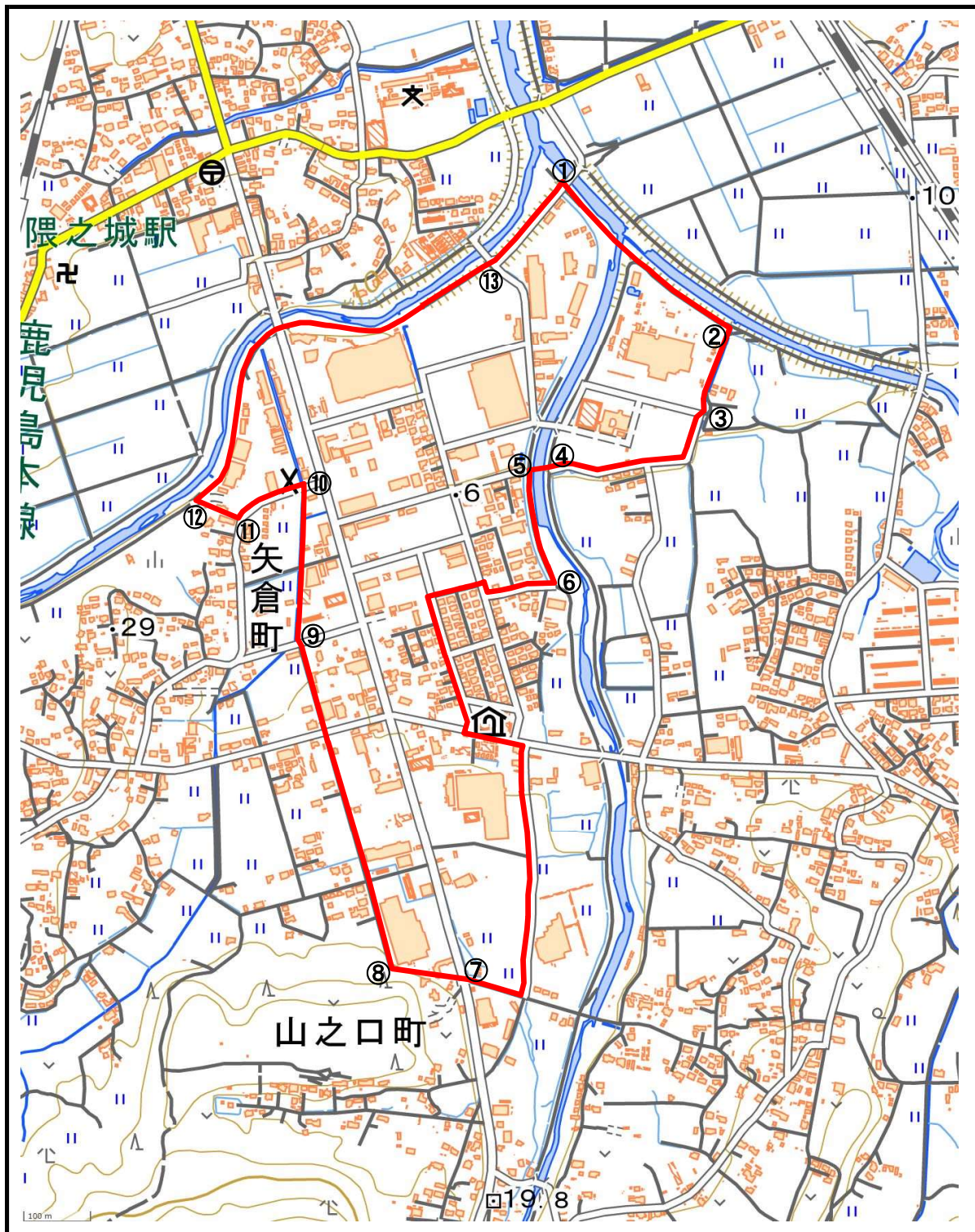


詳細図① 勝目町、矢倉町及び山之口町の各一部



この地図は、国土地理院長の承認を得て、同院発行の電子地形図（タイル）を複製したものである。（承認番号 令元情複、第777号）  
この地図を第三者が複製する場合には、国土地理院の長の承認を得ること。

|     |          |     |          |     |               |
|-----|----------|-----|----------|-----|---------------|
| ①－② | 河川敷(除)界  | ⑥－⑦ | 道路敷(除)界  | ⑪－⑫ | 地番界、⑫にかけてその延長 |
| ②－③ | 水路(除)界   | ⑦－⑧ | 下記座標を結ぶ線 | ⑫－⑬ | 河川敷(除)界       |
| ③－④ | 道路敷(除)界  | ⑧－⑨ | 道路敷(除)界  | ⑬－① | 道路敷(除)界       |
| ④－⑤ | 下記座標を結ぶ線 | ⑨－⑩ | 水路(除)界   |     |               |
| ⑤－⑥ | 河川敷(除)界  | ⑩－⑪ | 道路敷(除)界  |     |               |

| 【座標】 |   |   |   |
|------|---|---|---|
| ④    | 北緯 31度 47分 22.188秒<br>東経 130度 18分 55.876秒 | ⑦ | 北緯 31度 46分 57.480秒<br>東経 130度 18分 51.134秒 |
| ⑤    | 北緯 31度 47分 22.221秒<br>東経 130度 18分 54.587秒 | ⑧ | 北緯 31度 46分 57.818秒<br>東経 130度 18分 47.043秒 |

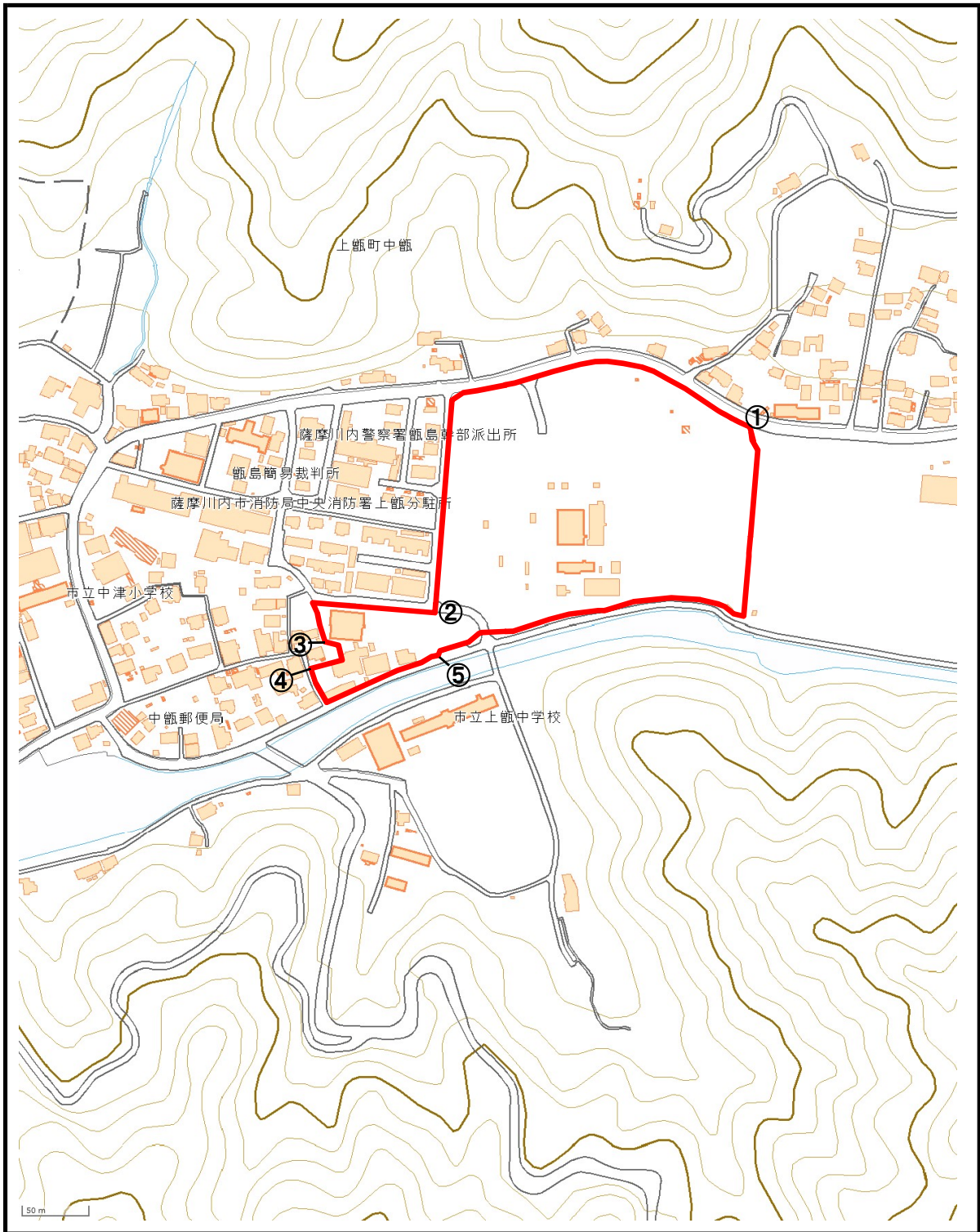
詳細図② 久見崎町の一部



この地図は、国土地理院長の承認を得て、同院発行の電子地形図（タイル）を複製したものである。（承認番号 令元情複、第777号）  
 この地図を第三者が複製する場合には、国土地理院の長の承認を得ること。

|     |                                 |
|-----|---------------------------------|
| ①—② | 久見崎町1359番1の東端と同町1363番21の北西端を結ぶ線 |
| ②—③ | 地番界                             |
| ③—④ | 久見崎町1778番1の南端と同町1778番11の西端を結ぶ線  |
| ④—① | 地番界                             |

詳細図③ 上甌町中甌の一部



この地図は、国土地理院長の承認を得て、同院発行の電子地形図（タイル）を複製したものである。（承認番号 令元情複、第777号）  
 この地図を第三者が複製する場合には、国土地理院の長の承認を得ること。

|     |                        |
|-----|------------------------|
| ①—② | 道路敷(除)界                |
| ②—③ | 水路(除)界                 |
| ③—④ | 発電所敷地境界：地番界            |
| ④—⑤ | 道路敷(除)界                |
| ⑤—① | 発電所敷地境界：フェンス基礎(外側)を結ぶ線 |