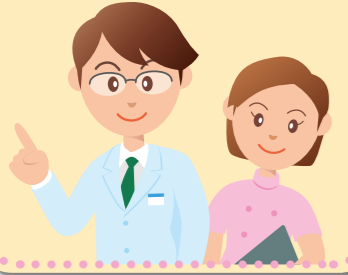


**INFORMATION**

**インフルエンザとは…**

インフルエンザウイルスにより感染する流行性感冒のことです。発病すると、高熱(38～40度)とともに、全身倦怠感、頭痛、筋肉痛などの全身症状が現れます。また、のどの痛みや、胸の痛みを伴うこともあります。発熱は3～7日間程度続きます。



**高齢者(季節性)インフルエンザ予防接種のお知らせ**



**\* 新型インフルエンザの件ではありません。**

【費用】11000円(ただし、生活保護受給者は免除)

□にありますが  
\*個人への通知はありません。  
(予診票は、各医療機関の窓口にありますが)

① 65歳以上の方  
② 60歳以上65歳未満で、心臓・腎臓・呼吸器の機能またはヒト免疫不全ウイルスによる免疫の機能に障害を有する方  
(厚生労働省令に定めるもの)  
\*①・②とも市内に住民登録している方に限ります

【対象者】  
冬場の流行時期に備えるとともに、健康維持のため、実施期間中の接種をお勧めします。希望する方は、下記の医療機関にご相談ください。また、接種時間は、各医療機関により異なりますので、必ず事前に各医療機関にお問い合わせください。  
【時】10月19日(月)～12月28日(月)

地域	医療機関名	電話番号	地域	医療機関名	電話番号	地域	医療機関名	電話番号
川内	愛甲医院	☎ 0996(23)6311	川内	関小児科医院	☎ 0996(23)2253	川内	山本耳鼻咽喉科	☎ 0996(23)7161
	阿久根医院	☎ 0996(20)2631		川内こどもクリニック	☎ 0996(20)0222		若松記念病院	☎ 0996(23)3291
	阿久根整形外科	☎ 0996(22)1010		川内脳神経外科	☎ 0996(23)3800		渡辺病院	☎ 0996(22)6885
	有馬消化器内科クリニック	☎ 0996(22)1212		大海クリニック	☎ 0996(27)6700		市比野温泉医院	☎ 0996(38)0037
	有村医院	☎ 0996(23)2609		高江病院	☎ 0996(23)3228		市比野記念病院	☎ 0996(38)1200
	飯田クリニック	☎ 0996(23)4517		伊達病院	☎ 0996(23)7171		河崎診療院	☎ 0996(37)2006
	今村クリニック	☎ 0996(23)4118		たはら病院	☎ 0996(23)3275	川島医院	☎ 0996(37)2018	
	岩崎胃腸科	☎ 0996(20)7777		手塚医院	☎ 0996(22)7400	川添医院	☎ 0996(37)2017	
	おおしろ耳鼻咽喉科	☎ 0996(22)8733		徳田整形外科クリニック	☎ 0996(23)6500	前畠クリニック	☎ 0996(38)2125	
	小倉医院	☎ 0996(23)6129		永井病院	☎ 0996(23)7181	入来温泉クリニック	☎ 0996(44)5666	
	おやまクリニック	☎ 0996(22)7751		中山クリニック	☎ 0996(22)2115	おたクリニック	☎ 0996(44)3151	
	上小鶴外科・胃腸科	☎ 0996(23)2227		虹クリニック	☎ 0996(24)2222	副田クリニック	☎ 0996(44)5777	
	上村内科	☎ 0996(23)7351		長谷川医院	☎ 0996(25)3171	吉永クリニック	☎ 0996(44)3600	
	上村病院	☎ 0996(23)3185		浜田医院	☎ 0996(26)2107	松尾医院	☎ 0996(42)0027	
	川路クリニック	☎ 0996(25)4177		ひがしクリニック	☎ 0996(22)8282	木脇医院	☎ 0996(42)0141	
	かわばた皮膚科	☎ 0996(22)1251		久留医院	☎ 0996(23)2148	祁答院診療所	☎ 0996(55)1118	
	川原クリニック	☎ 0996(23)7255		日高内科クリニック	☎ 0996(20)1950	クリニックのぞみ	☎ 0996(56)0011	
	河村医院産婦人科内科	☎ 0996(23)3569		ひらさ内科	☎ 0996(22)6122	黒木診療所	☎ 0996(55)0056	
クオラクリニック	☎ 0996(20)1300	福山内科	☎ 0996(23)4469	わかばクリニック	☎ 0996(21)8890			
Kメンタルクリニック	☎ 0996(25)4169	宮崎小児科	☎ 0996(20)6318	里	里診療所	☎ 0996(3)2023		
整形外科こざくらクリニック	☎ 0996(20)1159	森園病院	☎ 0996(23)3125	上甑	上甑診療所	☎ 0996(2)0010		
済生会川内病院	☎ 0996(23)5221	森田内科医院	☎ 0996(22)0559	下甑	下甑手打診療所	☎ 0996(7)0031		
坂口病院	☎ 0996(23)4509	柳田胃腸科内科医院	☎ 0996(25)1181	下甑	下甑長浜診療所	☎ 0996(5)0052		
新門整形外科	☎ 0996(21)1661	山下医院	☎ 0996(23)4355	鹿島	鹿島診療所	☎ 0996(4)2019		

**問 合 先**

川内保健センター	☎ 0996(22)8811	東郷支所市民生活課	☎ 0996(42)1111	上甑支所市民生活課	☎ 0996(2)0001
樋脇支所市民生活課	☎ 0996(37)3111	祁答院支所市民生活課	☎ 0996(55)1111	下甑支所市民生活課	☎ 0996(7)0311
入来支所市民生活課	☎ 0996(44)3111	里支所市民生活課	☎ 0996(3)2311	鹿島支所市民生活課	☎ 0996(4)2211

市制施行  
5周年  
記念

**薩摩川内市健康まつり  
・環境フェア開催**

■ 時… 10月24日(土) 9:15～14:30  
■ 所… サンアリーナせんだい



～ やれば変わる！からだも ころも 環境も ～

**健康まつり**  
“まちも 人も 健康第一”

- 内容＝
- めざせ適糖大作戦コーナー（糖尿病をテーマにしています）
    - ・健康相談（体脂肪・血圧測定）
    - ・運動相談
    - ・栄養相談
    - ・糖尿病予防食展示
  - 介護保険コーナー
  - お口の健康チェックコーナー
  - お菓なんでも相談コーナー
  - にこにこランド（子どもと遊ぼう）
  - 腎臓病患者会コーナー（臓器移植）
  - 乳がんのこともっと知ろうよコーナー（ピンクリボン Satsuma せんだい）
  - 作品展示・販売（市内福祉施設入所者などの作品）
- 問合先＝本庁市民健康課（すこやかふれあいプラザ内）  
☎ 0996(22)8811

**環境フェア**  
“まちの「キレイ」をはじめよう”

- 内容＝
- 環境美化功労者表彰
  - ごみ減量児童作品コンクール表彰および作品の展示
  - アメニティ基金募集と球根（チューリップ）の配布
  - エコマネーで商品交換
    - \*きれいに洗浄して乾かした、牛乳などの紙パック 2ℓ分・ペットボトル5本・アルミ缶5本のいずれかと商品（綿菓子など）とを交換
  - フリーマーケットほか
- 問合先＝本庁環境課廃棄物対策グループ（内線 2731）



**薩摩川内市社会福祉大会・老人福祉大会**  
“すべての市民が住み慣れた地域でお互いに支えあい  
安心して健やかに暮らせるまちづくり”

- 開会＝9:15  
\*受け付けは8:20～9:00
- 所＝サンアリーナせんだい サブアリーナ
- 内容＝式典・講演会  
講師：落語家桂竹丸師匠  
演題：「健康は笑いから」
- そのほかアトラクションも有り
- 関連イベント  
・日赤緊急炊き出し実演  
・ボランティア疑似体験コーナー
- 問合先＝市社会福祉協議会本所  
☎ 0996(22)2355



**学校給食展**  
“食で育む薩摩川内元気っ子”

- 内容＝パネル展示・給食の展示および試食
- 問合先＝本庁学校給食課（内線 5921）  
川内学校給食センター ☎ 0996(23)0112

