

**第9回 西日本ド〜ンと凧上げ大会in薩摩川内**

**フリーマーケット開催のお知らせ**

販売スペース 3m×3m  
参加費 1,000円 ただいま出店者 **大募集!**

応募者 100店舗 集まり次第 締切ます

さらに! 凧上げ大会大凧合戦! **参加者募集中** 豪華景品あります! 参加料 1万円

2009年 11月3日(火) 時間 10:00~16:00 場所 薩摩川内市宮里公園

毎年恒例 空が5のプレゼントもあつぷ!

お問い合わせ先 資料請求 西日本ド〜ンと凧上げ大会実行委員会(出店部・大凧部) 薩摩川内市神田町3-25 川内青年会議所内 TEL 0996-22-5938 FAX 0996-25-3850

普段着から訪問着、留袖まで、一人で着られるようになります。

**きもの着付教室** 第26期生募集

お申し込み・お問い合わせ

- 定員/1クラス5~8名
- 講習期間/週1回、約4ヶ月間で全15回
- 午前の部・10時~12時
- 午後の部・13時~15時
- 場 所/(右記)各地区会場

電話・ハガキ・ファックスにて第1・第2希望の会場・曜日・午前・午後・夜間及び郵便番号・住所・氏名・年齢・TELを明記の上、下記住所までお送り下さい。

〒891-0116 鹿児島市上福元町6049 日本きもの推進協会鹿児島支局宛

※個人情報、受付のみの使用と致します。

着付教室会場と開催曜日  
4会場8教室/10月21日より随時開講

会場名	住所	午前	午後
ドリームセンター	元町	火	火
ホテル太陽パレス	横馬場町	水	水
薩摩川内市中央公民館	大小路町	木	木
いちき串木野市中央公民館	昭和通	金	金

◆講師募集中!

◆電話受付時間/9時~17時迄、月曜~土曜 ◆FAX受付時間/24時間 ◆ホームページアドレス http://www.nihonkimono.com

芋製 本格焼酎

歴史と風格の本格焼酎

山元酒造株式会社

http://www.satsuma-godai.co.jp

お酒は20歳を過ぎてから。お酒は楽しく適量で。妊娠中や授乳期の飲酒には気をつけましょう。飲酒運転は法律で禁止されています。

**「福祉用具はレンタルの活用」をお勧めします。**

介護保険制度をご利用の方は、自己負担金は10%です。

介護保険制度でも「福祉用具は適切に選定されれば、介護環境の改善には効果的」と評価されています。「福祉用具レンタル県指定居宅サービス事業者」として、安心して利用頂ける様に、業界一の高品質のレンタルサービスを目指しています。

★県内業界一の豊富な機種取扱  
★鹿児島・宮崎県内15拠点  
★消毒清潔・整備点検  
★6ヶ月毎訪問点検と安全指導の充実

株式会社 **カウイクスウィング**

0120-015-019

川内営業所 薩摩川内市隈之城町742-4(川内純心高校下) ☎0996-21-1513 出水サテライト 出水市高尾野町下水流字西永城219-12(国道3号線沿い) ☎0996-64-2034



M E D I C A L C H E C K !

あなたの健康づくりにお役立てください。

## すこふら通信

SUKOYAKA FUREAI PLAZA COMMUNICATION

**市民のみなさんの健康状態は?**

平成20年の簡易生命表によると全国の男性の平均寿命は79・29歳、女性の平均寿命は86・05歳でした。本市の平均寿命(平成19年)は男性が78・2歳、女性が86・1歳でした。男性は全国平均を少し下回っていますが、女性は上回っています。この結果を県内の他市と比較してみると、本市の男性は5番目、女性は1番長生きであるのが分かります。

このように平均寿命が延びる原因について厚生労働省は、「医療水準の向上により、がん・心臓病・脳卒中の死亡率が減ったため」としています。しかし本市では、がんや脳卒中などによる死亡者がなかなか減りません。がんによる死亡者は全体の約3分の1を占めています(表1参照)。

平成19年のがんによる死因を部位別にみてみると、肺がん、大腸がん、すい臓がんの順に高いのが分かります(表2参照)。早期に発見し治療すれば、がんも治る時代です。がん検診を受診しましょう。

脳卒中による死亡者は、全国的には減少傾向にあります。本市ではまだ減少傾向は見えていません(表1参照)。脳卒中には、脳梗塞・脳出血・くも膜下出血などがありますが、脳梗塞が最も多いです。また、心疾患では心筋梗塞が主なものです。

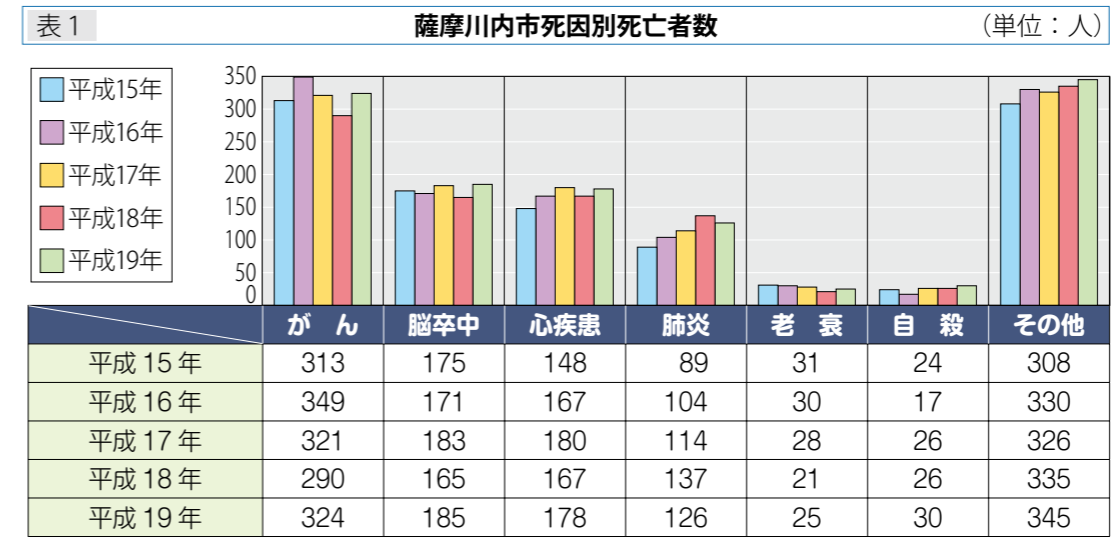
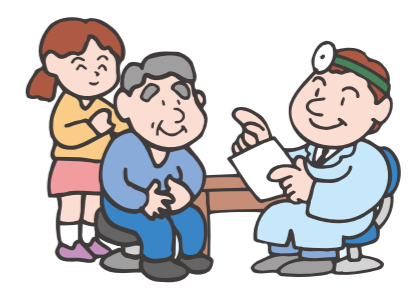


表2 平成19年部位別がん死亡者数

部 位	人数	割合	部 位	人数	割合
肺 が ん	76	23%	肝 が ん	18	6%
大 腸 が ん	34	10%	たんのうが ん	18	6%
すい臓が ん	29	9%	前立腺が ん	11	3%
胃 が ん	25	8%	そ の 他	113	35%



脳梗塞と心筋梗塞の原因はさまざまですが、高血圧・動脈硬化・糖尿病などがあり、若いころからの、生活習慣・食習慣が影響しています。

そこで、血圧測定や糖などの血液検査、心電図検査を定期的に行うことで、動脈硬化や糖尿病などの重症化を防ぐことができます。

うと実施している健診が特定健診・長寿健診です。

もう受診されましたか。まだの方は受診券を確認し、早めに受診してください。そして生活習慣の早期発見に努め、脳卒中や心疾患を未然に防ぎましょう。