

農地法が変わりました

平成21年12月15日、農地法が改正されました。今回の改正は、次の3点を目的としています。

- ①農地の減少を食い止め、農地の確保を図る。
②農地を貸しやすく・借りやすくする。
③農地の効率的な利用を図る。
主な改正内容は次のとおりです。

Table with 2 columns: 改正前, 改正後. Rows include 違反転用, 違反転用(原状回復) with penalty amounts.

農地を借りられる者の範囲が拡大

一定の条件*を満たせば、農業生産法人以外の法人なども農地を借りられるようになります。

Table showing '改正前' and '改正後' of eligible borrowers for agricultural land.

- ①農地を適正に利用していない場合に、解除する旨の条件が付されていること
②地域におけるほかの農業者との適切な役割分担をすること
③長期的に安定的な農業経営の継続を可能とする機械や労働力などを確保すること
④法人の場合は、業務執行役員1人以上が農作業に常時従事すること

農地の相続などについて、届出が義務化

相続など*によって農地を取得した人は、農地のある農業委員会に届出が必要になりました。

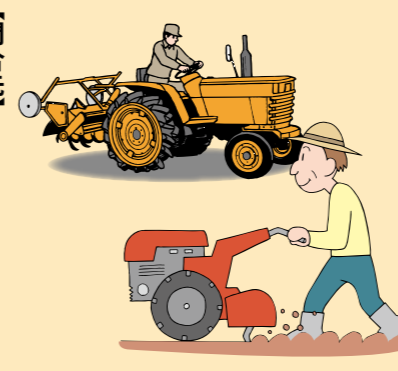
遊休農地対策の強化

農業委員会が、年1回の農地利用状況調査を行い、遊休農地の所有者に対する指導・通知・公告・勧告を行います。

農業委員会が指導するケース1年以上にわたって農作物の栽培が行われておらず、かつ、今後、農地所有者などの農業経営に関する意向、農地の維持管理(草刈り、耕起など)の状態からみて、農作物の栽培が行われる見込みがないときなどです。

標準小作料の廃止、賃借料情報の提供開始

これからは、農業委員会が、地域ごとにおける賃借料の実態(平均額、最高額、最低額)の提供を広報紙などで行います。



【問合せ】 本庁農業委員会事務局(内線5621) 甌農業委員会事務局(里支所内)

市税・水道料金などがコンビニでも納付できます

365日いつでも納付できるコンビニ納付

市税や水道料金などが、本年4月からコンビニエンスストアでも納付できますので、ご利用ください。

- 【対象税金】 市県民税(普通徴収) 固定資産税 軽自動車税 国民健康保険税
【対象料金】 水道料金 簡易水道料金 分湯料金 下水道料金

県の一部の事務が市に移ります

県からの権限移譲を受けて、これまで県が行っていた次の事務を本年4月1日から市で行い

ます。申請、届け出などの際は担当課へお問い合わせください。

文化財保護法による重要文化財の軽微な現状変更許可、埋蔵文化財の鑑査などに関する事務

【担当課】 本庁文化課文化財G(内線5232)
【問合せ】 本庁行政改革推進課行政改革G(内線4110)および担当課

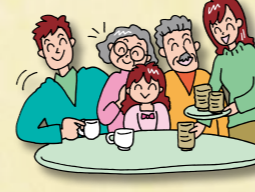
宝くじの普及宣伝事業

平成21年度の宝くじ普及宣伝事業として、中心市街地の国道3号沿いアーケードに次の備品を本市が整備し、活用されています。



【事業名】 魅力ある商店街づくり助成事業
【事業内容】 液晶42型ディスプレイ情報表示板12台および入力端末など一式

読者のひるば



お便り募集

広報室では、お便りを募集しています。皆さんの身近であった出来事などで紹介したい・伝えたい、心温まる話などをお寄せください。

- 【投稿について】 字数は200字以内
はがきまたは封書に住所・氏名・年齢・性別・電話番号・ペンネーム(記入が無い場合は、実名で記載させていただきます)を記入し、広報室までお送りください。
文章は、必要に応じて添削する場合があります。
紙面の都合上、掲載できないこともあります。ご了承ください。

ハガキおもて

8958650

神田町3-22

(記入例)

お便り内容

〇〇〇〇〇〇〇〇〇〇
〇〇〇〇〇〇〇〇〇〇〇〇
〇〇〇〇〇〇〇〇〇〇〇〇
〇〇〇〇〇〇〇〇〇〇〇〇
〇〇〇〇〇〇〇〇〇〇〇〇
〇〇〇〇〇〇〇〇〇〇〇〇

- 住所
氏名・年齢・性別
電話番号
ペンネーム

ハガキうら

【問合せ】 本庁広報室(内線632)

保健センターで実施する保健事業

Table with columns: 地域, 月日, 時間, 内容. Lists health services like health checkups and consultations.

＝問合せ＝

- 市民健康課(すこやかふれあいプラザ内) 0996(22)8811
樋脇支所市民生活課健康福祉G 0996(37)3111
入来支所市民生活課健康福祉G 0996(44)3111
東郷支所市民生活課健康福祉G 0996(42)1111
祁答院支所市民生活課健康福祉G 0996(55)1111

市税などの滞納整理強化期間中!!

市税・国民健康保険税などは、早めに納めましょう。



市民の動き



2月1日現在(前月比)

Table showing population statistics: Total 101,498 (-58), Male 48,236 (-32), Female 53,262 (-26), Households 45,509 (-41).

発行

薩摩川内市 薩摩川内市神田町3-22
〒895-8650 鹿児島県薩摩川内市神田町3-22
☎0996(23)5111 ☎0996(20)5570
☎0996(22)8115(直通)
*音声案内後に内線番号を押してください。

閉庁日および時間外 ☎0996(23)5115

編集 本庁企画政策部広報室(内線632・633)
koho@city.satsumasendai.lg.jp

各支所

- 樋脇支所 〒895-1292 樋脇町塔之原1173
☎0996(37)3111 ☎0996(37)2252
入来支所 〒895-1492 入来町浦之名33
☎0996(44)3111 ☎0996(44)3117
東郷支所 〒895-1106 東郷町斧淵362
☎0996(42)1111 ☎0996(42)0767
祁答院支所 〒895-1595 祁答院町下手67
☎0996(55)1111 ☎0996(55)1021
里支所 〒896-1192 里町里1922
☎0996(3)2311 ☎0996(3)2912
上甌支所 〒896-1201 上甌町中甌481-1
☎0996(2)0001 ☎0996(2)1490
下甌支所 〒896-1696 下甌町手打819
☎0996(7)0311 ☎0996(7)0753
鹿島支所 〒896-1392 鹿島町藺牟田1457-10
☎0996(4)2211 ☎0996(4)2672

そのほか

広報電話 ☎0120(894)256
*夜間救急当番医やイベント・防災行政無線の放送内容などの情報が電話で確認できます。

市ホームページ

http://www.city.satsumasendai.lg.jp