

移動図書館車が巡回します ご利用ください

平成 24 年度は下記の通り移動図書館車による図書の貸し出しを行います。本を借りたい方は最寄りの貸出場所にお越しください。(昨年度と場所・時間などが変わっていますので、ご注意ください)

*ご利用の際には、**図書館利用者カード**が必要となります。(カードの申請はその場でもできます。ただし、運転免許証・健康保険証などの証明書が必要です。)

*悪天候や交通事情などにより到着が遅れたり、巡回日を変更または中止したりする場合があります。
詳しくはお問い合わせください。



コース	川内・樋脇・入来・祁答院地域の貸出場所および予定時間 【問合先】＝中央図書館 ☎(22)3542		巡 回 日											
			4月	5月	6月	7月	8月	9月	10月	11月	12月	1月	2月	3月
1	午後	自衛隊官舎 ⇒ 県営隈之城団地 15:00～15:20 ⇒ 15:40～16:00	5日 (木)	10日 (木)	7日 (木)	5日 (木)	2日 (木)	6日 (木)	4日 (木)	1日 (木)	6日 (木)	10日 (木)	7日 (木)	7日 (木)
2	午前	祁答院幼稚園前 ⇒ さとのもり保育園 ⇒ 永利馬場自治会館 9:40～10:00 ⇒ 10:35～10:55 ⇒ 11:05～11:25	12日 (木)	17日 (木)	14日 (木)	12日 (木)	9日 (木)	13日 (木)	11日 (木)	8日 (木)	13日 (木)	17日 (木)	14日 (木)	14日 (木)
	午後	和光園 ⇒ 勝目団地 ⇒ 宮里城団地 14:20～14:40 ⇒ 14:55～15:15 ⇒ 15:40～16:00												
3	午後	五代団地 15:40～16:00	19日 (木)	24日 (木)	21日 (木)	19日 (木)	16日 (木)	20日 (木)	18日 (木)	15日 (木)	20日 (木)	24日 (木)	21日 (木)	21日 (木)
4	午前	美里園 ⇒ 別府原公民館 10:00～10:20 ⇒ 10:50～11:10	26日 (木)	31日 (木)	28日 (木)	26日 (木)	23日 (木)	27日 (木)	25日 (木)	22日 (木)	27日 (木)	31日 (木)	28日 (木)	28日 (木)
	午後	樋脇公民館 ⇒ 田代ニュータウン ⇒ 指月苑 ⇒ 九電平佐住宅 13:40～14:00 ⇒ 14:10～14:30 ⇒ 14:40～15:00 ⇒ 15:30～15:50												

地域	コース	里・上甑・下甑・鹿島地域の貸出場所および予定時間 【問合先】＝図書館下甑分館(下甑教育課内) ☎(7)0311	巡 回 日											
			4月	5月	6月	7月	9月	10月	11月	12月	1月	2月	3月	
下甑	1	海星中学校 ⇒ 内川内バス停 ⇒ 内川内市営住宅 ⇒ 西山地区コミセン 13:20～13:50 ⇒ 14:30～14:40 ⇒ 14:45～15:00 ⇒ 15:20～15:40	9日 (月)	7日 (月)	4日 (月)	2日 (月)	3日 (月)	1日 (月)	5日 (月)	3日 (月)	8日 (火)	4日 (月)	4日 (月)	
	2	浜田バス停 ⇒ 一里橋バス停 16:00～16:15 ⇒ 16:20～16:35	10日 (火)	8日 (火)	5日 (火)	3日 (火)	4日 (火)	2日 (火)	6日 (火)	4日 (火)	9日 (水)	5日 (火)	5日 (火)	
	3	向バス停 ⇒ 手打小学校 ⇒ 港市営住宅 ⇒ 小泊公園 16:00～16:10 ⇒ 16:15～16:40 ⇒ 16:45～17:00 ⇒ 17:10～17:40	11日 (水)	9日 (水)	6日 (水)	4日 (水)	5日 (水)	3日 (水)	7日 (水)	5日 (水)	10日 (木)	6日 (水)	6日 (水)	
	4	海陽中学校 ⇒ 旧青瀬小学校 13:00～13:30 ⇒ 16:10～16:50	12日 (木)	10日 (木)	7日 (木)	5日 (木)	6日 (木)	4日 (木)	8日 (木)	6日 (木)	11日 (金)	7日 (木)	7日 (木)	
	5	敬老園バス停 ⇒ 長浜小学校下 ⇒ 薬師市営住宅 15:00～15:15 ⇒ 15:25～15:45 ⇒ 15:55～16:30	13日 (金)	11日 (金)	8日 (金)	6日 (金)	7日 (金)	5日 (金)	9日 (金)	7日 (金)	15日 (火)	8日 (金)	8日 (金)	
鹿島	6	小牟田バス停 ⇒ 鹿島公民館 15:20～15:35 ⇒ 15:40～16:05	16日 (月)	14日 (月)	11日 (月)	9日 (月)	10日 (月)	9日 (月)	12日 (月)	10日 (月)	16日 (水)	12日 (火)	11日 (月)	
上甑	7	桑之浦漁港広場 ⇒ 瀬上集会所 ⇒ 上甑保健福祉館 ⇒ 平良生活館 ⇒ 10:00～10:15 ⇒ 10:25～10:40 ⇒ 10:45～11:05 ⇒ 11:20～11:40 ⇒	17日 (火)	15日 (火)	12日 (火)	10日 (火)	11日 (火)	10日 (火)	13日 (火)	11日 (火)	17日 (木)	13日 (水)	12日 (火)	
		中野ゴミ収集所 ⇒ 江石体育館 ⇒ 上甑支所 13:10～13:25 ⇒ 13:35～13:50 ⇒ 14:00～16:30												
里	8	村東自治公民館 ⇒ 村西自治公民館 ⇒ 園中自治公民館 ⇒ 園下自治公民館 ⇒ 9:30～9:55 ⇒ 10:00～10:25 ⇒ 10:35～11:00 ⇒ 11:05～11:30 ⇒	18日 (水)	16日 (水)	13日 (水)	11日 (水)	12日 (水)	11日 (水)	14日 (水)	12日 (水)	18日 (金)	14日 (木)	13日 (水)	
		園上自治公民館 ⇒ 里中学校 ⇒ 里小学校 ⇒ 里公民館 11:35～12:00 ⇒ 13:00～13:23 ⇒ 13:25～13:45 ⇒ 14:00～15:30												

* 8月は巡回しません。

本号 9 ページの「行こうよ！図書館へ」コーナーも、ぜひ、ご覧ください。

がん検診・歯周疾患健診を受けましょう！



本市における死亡要因は、悪性新生物(がん)が最も多く、心疾患、脳血管疾患(脳卒中)の順に続いており、これら3つの疾患で死亡要因の約5割を占めています。どの病気も生活習慣と深く関連している病気です。

普段の小さな心掛けが予防につながります。各種がん検診などで自分のからだの状態を確かめ、生活習慣病予防に役立てましょう。

■申し込みが必要な各種がん検診(平成24年度)

検 診 名	対 象	料 金(予定)		実施時期(予定)
胃 が ん 検 診	40歳以上の男女	集団検診	750 円	5 ～ 9 月
大 腸 が ん 検 診	40歳以上の男女	集団検診	550 円	5 ～ 9 月
子 宮 が ん 検 診	20歳以上の女性	病院検診	1,300 円	8 ～ 12 月
		集団検診	650 円	8 ～ 9 月
乳 が ん 検 診	30歳以上の女性	集団検診	2,100 円(30・40 歳代) 1,050 円(50 歳以上)	8 ～ 9 月
腹 部 超 音 波 検 診	40・45・50・55・60・65・70歳の男女	集団検診	850 円	5 ～ 9 月
骨粗しょう症検診	30・35・40・45・50・55・60・65・70歳の女性 60・65・70歳の男性	集団検診	600 円	5 ～ 9 月
歯 周 疾 患 健 診	40・50・60・70歳の男女	集団健診	無料	5 ～ 9 月

*ここでの年齢は、平成24年4月2日～平成25年4月1日までに達する年齢のことです。

平成24年度にがん検診などを受診するには、 申し込みが必要です。

検診の申し込みから結果を受け取るまでの流れ

① 2月初旬ごろに「がん検診等申込票」が各世帯に届きます。

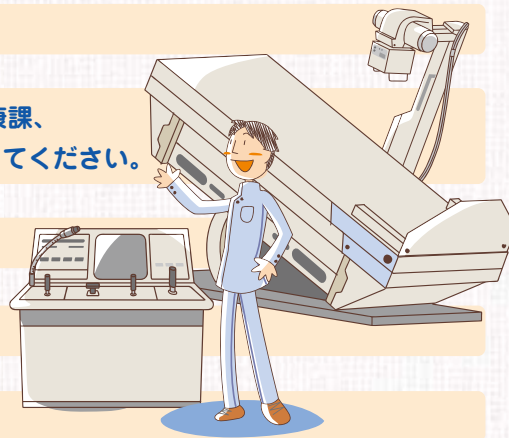
② 申込票に必要事項を記入の上、**2月29日(水)までに市民健康課、各支所市民生活課または各地区コミュニティセンターへ提出してください。**

③ 検診前に受診票が届きます。

④ 受診票を持って検診にお越しください。

⑤ **1～2カ月後に検診結果をお知らせします。**

* 前立腺がん検診、肺がん検診、結核検診は対象の方全員に通知しますので、申し込みは不要です。
* 肝炎ウイルス検診は、検診前に広報でお知らせします。
* 地域によって検診方式や実施時期が異なりますが、市内のどの地域でも受診できます。



● 問合先

市民健康課健康指導南部グループ ☎(22) 8811
(川内保健センター内)

樋脇支所市民生活課健康福祉グループ ☎(37) 3111

入来支所市民生活課健康福祉グループ ☎(44) 3111

東郷支所市民生活課健康福祉グループ ☎(42) 1111

祁答院支所市民生活課健康福祉グループ ☎(55) 1111

里支所市民生活課健康福祉グループ ☎(3) 2311

上甑支所市民生活課健康福祉グループ ☎(2) 0391

下甑支所市民生活課健康福祉グループ ☎(7) 0380

鹿島支所市民生活課市民福祉グループ ☎(4) 2211