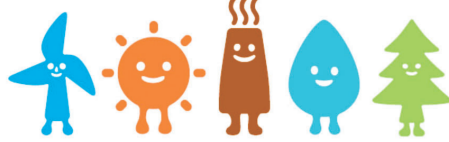


保健センターで実施する保健事業

地域	月日	時間	内容
川内	5/22(火)	9:00～9:20	母子健康手帳交付
		10:00～11:30	健康相談(成人・母子)
	5/29(火)	9:00～9:20	母子健康手帳交付
		10:00～11:30	健康相談(成人・母子)
樋脇	5/23(水)	9:30～11:00	母子健康手帳交付・健康相談(総合)
入来	5/24(木)	9:30～11:00	母子健康手帳交付・健康相談(総合)

問合先

- 市民健康課健康指導G (川内保健センター内)  
☎(22)8811
- 各支所市民生活課健康福祉G



みんなで育てる  
再生可能エネルギー

固定価格買取制度にご理解ご協力を  
経済産業省 資源エネルギー庁

税の納期(5月分)

- 軽自動車税(全期)  
<納期> 5月31日(木)



薩摩川内市交通事故発生状況

(H24. 1/1～4/15)

- 交通事故件数  
126件(前年比-9件)
- 死者  
1人(前年比±0人)
- 傷者  
152人(前年比-13人)



市民の動き

\*住民基本台帳人口

4月1日現在(前月比)

■人口	99,663人 (-741人)
■男	47,450人 (-430人)
■女	52,213人 (-311人)
■世帯数	45,670世帯 (-191世帯)



3月届出分(敬称略) \*掲載同意分のみ

川内

(出生児)

(保護者)

高田 琉希 (祐樹) 宮里  
富ヶ原 柚奈 (敦郎) 宮里  
平石 優奈 (斉之) 宮崎  
牧瀬 雫月 (未来) 宮崎  
前田 龍希 (和哉) 都  
中野 優菜 (竜太) 隈之城  
岡智久 (博臣) 平佐

肥後 寿明 (弘章) 平佐  
吉竹 来夢 (貢) 平佐  
坂井 侑生 (靖泰) 天辰  
坂井 侑生 (靖泰) 天辰  
草野 星空 (昌志) 天辰  
寺地 春翔 (勇毅) 大小路  
中野 春那 (貴幸) 御陵下  
堀段 咲那 (智也) 御陵下  
吉村 瑠斗 (真琴) 御陵下  
河津 瑠斗 (真琴) 御陵下  
上村 莉菜 (林太郎) 五代  
田島 愛莉 (博和) 五代  
長樂 光哉 (健一) 五代  
徳盛 雄真 (友太朗) 五代  
福元 大翔 (友貴) 五代  
前田 真幸 (哲也) 五代  
松崎 香凛奈 (健太郎) 五代

柳田 明啓 (晃路) 五代  
鹿島 優心 (心) 五代  
西畑 莉玖 (玖) 上川内  
岡田 龍矢 (洋二) 上川内  
中谷 有瑠 (瑠) 中郷  
高柳 龍太 (宏吾) 中郷  
杉安 龍太 (大志) 永利  
土川 未臣 (隆太) 永利  
徳永 萌奈 (真二) 永利  
富吉 凛奈 (徹也) 永利  
成枝 和奏 (良樹) 永利  
福留 心奏 (和明) 永利  
藤春 佑心 (義和) 高城  
三角 煌愛 (将和) 高城  
嬉野 蒼煌 (奈緒子) 高城  
鈴木 絢哉 (充弘) 城上  
橋口 涼 (ひろみ) 城上

樋脇

柿本 晃汰 (祐也) 東大小路  
筒井 絢斗 (良典) 東大小路  
永山 空翔 (明寿香) 東大小路  
大竹野 晴利 (利勝) 中郷一丁目  
大園 瑛太 (智則) 中郷三丁目  
尾崎 優翔 (卓也) 中郷三丁目

入来

大田 叶夢 (良介) 倉野  
柿山 未来依 (大作) 塔之原  
田代 彩夏 (義信) 塔之原

東郷

西郷 花 (賢太郎) 副田  
淵脇 希心 (哲人) 斧渚

祁答院

高江 ほたる【真樹】蘭牟田  
久木元 眞子【崇】黒木

下甌

釘崎 由衣【博文】手打

そのほかの地域は、  
掲載対象者がありませんでした。

おぐやみ

3月届出分(敬称略) \*掲載同意分のみ

川内

(氏名) (年齢)  
武 秀子【88】西向田  
長友 武純【90】西向田  
藤井 ミヤ子【85】西開間  
手打 昭【87】宮里  
今吉 勇一【61】宮崎  
瀬戸 勝人【88】宮崎  
橋口 スズ子【71】宮崎  
堀之内 信【97】勝目  
田原 トシ【89】木場茶屋  
田原 文男【60】木場茶屋  
大久保 又雄【85】都  
内田 ミヨ【83】平佐  
久保 トメ【80】平佐

山口 さだ子【62】平佐  
矢野 利雄【96】鳥追  
新原 タエ子【85】白和  
碓山 さとみ【38】天辰  
野元 末義【79】天辰  
寺迫 星子【75】中村  
森園 セツ【95】中村  
新 丸【97】大王  
時吉 キク【92】花木  
上村 成彦【84】御陵下  
竹田 涼【89】御陵下  
三角 勝博【68】御陵下  
窪 浩己【50】宮内  
蒔崎 佐吉【91】五代  
田代 チミ【88】中郷  
井上 敬造【84】網津  
上 蘭 環【77】網津  
大久保 サナエ【82】永利  
上村 アツ子【82】永利  
田口 ナミ子【73】永利  
木元 高尚【82】高江  
福山 フヂエ【87】白浜  
針山 テル【91】田海  
松若 岩男【90】田海  
南 シヅ子【92】陽成  
四 俣 トミ【91】陽成  
流合 道徳【78】城上  
切通 ミツ子【86】湯田  
内山 参造【76】西方  
竹留 建二【75】西方

松下 政人【88】西方  
屋久 富夫【77】西方  
窪 蘭 明【83】東大小路

樋脇

牛鼻 ミキエ【94】市比野  
川床 公廣【73】市比野  
小水流 増男【87】市比野  
坂口 アキミ【80】市比野  
西上原 ツタエ【93】市比野  
平山 イツ子【87】市比野  
岩下 ウメギク【90】塔之原  
高坂 タミ子【78】塔之原  
西 チリ【93】塔之原

入来

上床 研次【85】浦之名  
奥 多美子【79】副田

東郷

鎌田 ヨ子【93】斧渕  
榊 晴夫【67】斧渕  
田口 正経【92】斧渕  
竹中 ハル子【84】斧渕  
西村 徳藏【89】斧渕  
田代 ミフ【91】藤川

祁答院

井手田 徹夫【84】上手  
堂地 ツル【97】黒木

牧田 ハナ子【93】下手

里

溝上 ミサエ【91】里

上甌

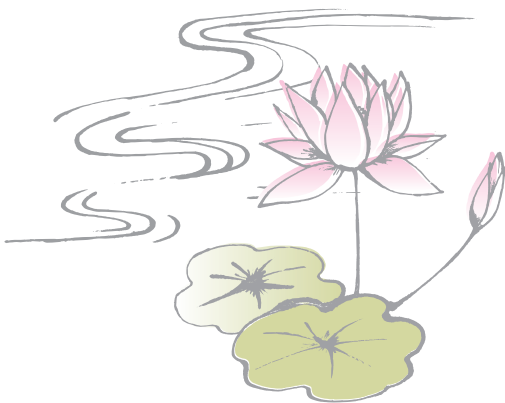
森尾 克己【58】瀬上

下甌

北口 三重子【90】長浜  
宮 公司【53】長浜

鹿島

地藏 フミエ【88】蘭牟田  
玉越 サエノ【89】蘭牟田



\*このコーナーには、本庁市民課または各支所市民生活課に届け出(出生・死亡)をされた方で、広報紙への掲載に同意された方のみを掲載しています。