

【申込・問合せ先】= 広告代理店: (株)川内新生社印刷 0996(22)2101

YAMASA HOUSE 鹿児島初! 国交省採択
「かごしまの地域型省CO2エコハウス」

6/16
[SAT]

NEW MODEL HOUSE
川内天辰 **OPEN!**

毎週 土・日曜日公開致します



お天気や自然の恵みを
もっと身近に感じる暮らし

雨が降ると水が貯まる...
晴れになると電気やお湯は大大夫...
外が涼しいから窓を開けよう...

- バッシブデザイン**
- エネルギーデザイン**
- コミュニティデザイン**

「木・風・水・太陽...環境との共生」

自然の恵みやちから、心地よさを活かす工夫があります

「暖冷房・給油・照明などのエネルギー減量」

家庭でつかうエネルギーをより少なくする工夫があります

「つかう、つくる、エネルギーの見える化と見える化」

より省エネな生活行動を誘う工夫があります



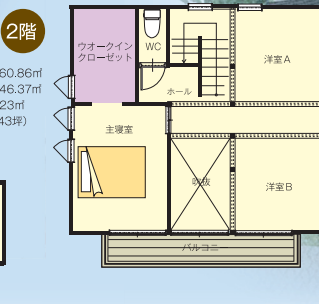
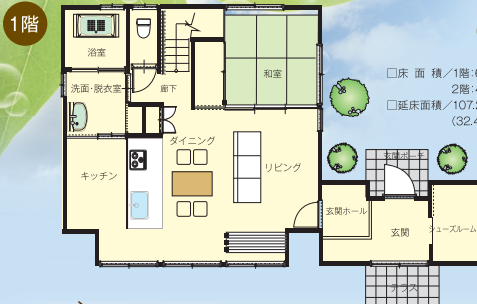
□床面積/1階:124.16㎡
□延床面積/129.07㎡(39.04坪)



6/30
[SAT]

NEW MODEL HOUSE
田崎 **OPEN!**

毎週 土・日曜日公開致します



□床面積/1階:60.86㎡
2階:46.37㎡
□延床面積/107.23㎡
(32.43坪)



Concept

ヤマサハウスの3つのこだわり

- 内観コンセプト**
- 外観コンセプト**
- 全体コンセプト**

家の中心にある吹抜からは降り注ぐ光と風を取り入れ、モダンな空間に木造り感を盛り込む事で、どこにいても自然と家族のコミュニケーションを深める内観を提案。
気候・風土を考えた深い軒と、モダンな色使いの外観に木味を随所に取り入れる事で、引き締まる緊張感の中に安心感と落ち着きを与える外観を提案。
自然の素材が映える空間構成と、家庭環境に合わせて、多彩な空間利用の提案で立体的な変化も感じる『絆の家』を提案。



「木の家」
コンセプトは人と自然の調和です。

ヤマサハウス

YAMASA

http://www.yamasahouse.co.jp

●お問い合わせは

川内営業所 ☎0996-23-3111

〒895-0012 薩摩川内市平佐町1943-1

[E-mail] sendaei@yamasahouse.co.jp

『絆の家』お宅拝見 好評放映中!



KTS 鹿児島テレビ 毎週日曜日 AM8:55~

KYT 鹿児島読売テレビ 毎週月曜日 PM6:55~

