

平成24年度狩猟免許試験について



狩猟(イノシシやシカなどをわな・銃器などで捕獲)をする場合は、狩猟免許が必要です。

狩猟免許試験

- 【時】9月2日(日)
【所】北薩地域振興局
【受付期間】7月9日(月)〜8月10日(金)
*8時30分〜17時15分に同局林務水産課で受け付けます。
*土・日曜日、祭日を除く
講習会(県猟友会川内支部主催)
【時】8月26日(日)
【所】北薩地域振興局
*試験および講習会(わな猟は一部助成有)は有料で受験資格などがあります。
【問合せ】試験について北薩地域振興局林務水産課
☎(25)5509
講習会について北薩摩川内市猟友会事務局 有馬
☎080(5602)2919
同事務局 上原
☎090(8831)7637

市内横断シャトルバス路線延長



7月1日(日)から市内横断シャトルバス樋脇・入来コースを「いこいの村いむた池」まで延長しました。

- 【延長路線】樋脇・入来コース(經由・川内駅・樋元・平佐東・樋脇支所・入来支所・蘭牟田温泉・いこいの村いむた池)
【追加バス停】のぞみ園前、竜仙郷、池口、いむた池、いこいの村
*時刻表は、各支所、コミュニティセンターに置いてあります。
【料金】小学生以下50円
中学生以上100円
障害者(身体障害者手帳提示者に限る)、免許返納者(返納カードなど提示者に限る)半額
【問合せ】本庁商工振興課交通運輸G(内線4322)
いわさきバスネットワーク株式会社 川内営業所
☎(23)3181

川内都市計画道路の變更に関する説明会

川内都市計画道路「上川内駅前通線の廃止」および「裁判所前通線の一部廃止」に関する説明会を開催します。

- 【時】7月24日(火)・29日(日)
14時〜15時、19時〜20時
【所】御陵下公園運動場会館



*概要は市ホームページまたは広報薩摩川内第170号をご覧ください。

- 【問合せ】本庁都市計画課都市計画G(内線3422)
国道3号御陵下地区電線共同溝事業に関する説明会
国土交通省鹿児島国道事務所では、国道3号薩摩川内市御陵下地区において、安全で快適な

通行空間を確保するため、電線類を地中化する電線共同溝事業に今年から着手することになりました。そこで工事の概要や工事中のご協力をお願いなどについて説明会を開催します。

- 【時】7月25日(水) 19時〜21時
【所】中央公民館 第1研修室



- 【問合せ】国土交通省鹿児島国道事務所管理第2課
☎099(216)3111

「人・農地プラン」新規就農・農地集積を支援します

各地域では高齢化や後継者不足、耕作放棄地の増加などの



「人と農地の問題」があり、5年後、10年後の展望が描けない地域が増えていきます。これらの地域の課題を解決するために、市では、「人・農地プラン(地域農業マスタープラン)」を作成します。このプランは①地域の中心となる経営体②中心となる経営体への農地の集積③地域農業のあり方などを定めた「未来の設計図」となるものです。

この「人・農地プラン」に位置付けられることにより、新規就農や農地集積などを支援する国の新たな事業が始まります。*農林水産省のホームページでも詳しい内容がご覧になれます。

- 【給付要件】原則45歳未満で独立・自営就農者(平成20年4月以降の独立・自営就農者に限る)
*独立しない親元就農は対象外。ただし、親の経営から独立した部門経営を行う場合や親元就農から5年以内に経営を継承した場合は対象となります。
*生活保護など、生活費を支給

青年就農給付金(経営開始型)
【給付要件】
原則45歳未満で独立・自営就農者(平成20年4月以降の独立・自営就農者に限る)
*独立しない親元就農は対象外。ただし、親の経営から独立した部門経営を行う場合や親元就農から5年以内に経営を継承した場合は対象となります。
*生活保護など、生活費を支給

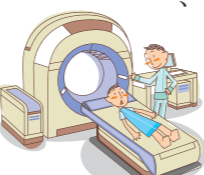
する国の他の事業と重複できません。
【給付内容】年間150万円を最長5年間給付する。
農地集積協力金(経営転換協力金)
【交付対象者】土地利用型農業から経営転換する農業者
リタイヤする農業者
農地の相続人
【交付要件】農地利用集積円滑化団体などに、土地利用型作物を栽培する全ての自作地を10年以上白紙委任すること。
農業者戸別所得補償制度の加入者
その他、要件がありますので詳細についてはお問い合わせください。

- 【交付単価】1戸あたり対象農地の面積に応じて30〜70万円の範囲内で市が交付単価を決定します。
農地集積協力金(分散踏園解消協力金)
【交付対象者】地域の中心となる経営体の耕作する農地に隣接する農地の所有者および耕作者
【交付要件】農地利用集積円滑化団体などに、対象農地を10年以上白紙委任すること。

白紙委任した農地の引き受けを地域の中心となる経営体の内諾していること。
農業者戸別所得補償制度の加入者
その他、要件がありますので詳細についてはお問い合わせください。

- 【交付単価】10アル当たり5000円の範囲内で市が交付単価を決定します。
スーパーL資金の金利負担軽減措置
【対象者】認定農業者
【借入限度額】個人1.5億円
法人5億円
【償還期限】25年以内(うち据置期間10年以内)
【軽減措置】貸付当初5年間の金利を利子助成により実質無利子化
【問合せ】本庁農政課農業振興G(内線4221)および各支所産業建設課
県では低線量CTによる肺がん検診費用の一部助成を行っています
肺がんは、本県のがんによる死因の第1位で、増える傾向にあります。そのため、県では、肺がんの早期発見に有効とされている、低線量CTによる肺が

ん検診を、多くの方に受診していただけるよう、検診費用の一部を助成します。
【対象】県内に住所を有する50歳以上の方
*肺がん治療中や治療後の方、精密検査目的の方を除きます。
【受診料】8000円
【受診料】3150円(通常の検診費用の3割以下の額です)
【持っているもの】受診の際は、住所と生年月日が確認できる書類(運転免許証など)をお持ちください。
【受診方法】県と契約した一次検診機関に直接電話などで予約・お問い合わせください。
*一次検診機関は済生会川内病院、上村病院、森園病院、薩摩郡医師会病院。その他の医療機関については、県のホームページ、あるいは左記問合せにてご確認ください。
*県への申し込み・手続きは不要です。
【問合せ】市民健康課健康指導南部G(川内保健センター内)
☎(22)8811
ふれあい障害者福祉大会
【時】7月24日(火)10時から



- 今年度は、みくにキッズ保育園(御陵下町)と川内隣保館保育園(白和町)の新しい園舎がオープンしました。県の安心こども基金と市の補助金により全面改築されたもので、安全に最大限



▲川内隣保館保育園



▲みくにキッズ保育園

保育園の施設整備が進められています

今年度は、みくにキッズ保育園(御陵下町)と川内隣保館保育園(白和町)の新しい園舎がオープンしました。県の安心こども基金と市の補助金により全面改築されたもので、安全に最大限

唐浜キャンプ海水浴場・西方海水浴場オープン



白砂青松の美しい唐浜キャンプ海水浴場・人形岩をはじめ景色の素晴らしい西方海水浴場で夏のひとつを家族や友人と過ごしませんか。
【期間】7月14日(土)〜8月12日(日)
【問合せ】唐浜キャンプ海水浴場(監視棟)
☎(26)3509
西方海水浴場(監視棟)
☎(28)0263
*海水浴場の電話は期間中のみ
本庁観光・シティーセールス課
観光誘客G(内線4382)