



読者のひろば

このコーナーは、皆さんからの身近な話題を紹介させていただくページです。

竹ノートをプレゼント

当コーナーにお便りなどが掲載された皆さんへ、竹ノート(A5判・非売品)をプレゼントします。このノートは、中越パルプ工業(株)川内工場様のご好意によるものです。お便りお待ちしております。

我が家では、戸外にネコを3匹飼っている。(もともと捨ててネコだったのを引き取ったこの3匹が冬暖かく眠れるようにと小さな小屋を庭の片隅に作った。

春先のある日、見に行くと、なんとそのねぐらに、しっぽのふさふさしたタヌキが寝ているではないか！ネコの餌を食べ、これは丁度いい、と居候を決め込んだらしく、次の日もいた。暖かくなってきていたので、ねぐらを撤去し、タヌキ殿には、自分のねぐらに帰ってもらった。これは川内駅から数百mの所で、実際の話である。

(平佐のためきおやじ・72歳男性)

タヌキが我がもの顔で、小屋で寝ている姿が想像できます。小屋の居心地がよかったのだしょうね。

我が自治会のテーマは「絆」に設定しました。基本的には家庭の絆をより太く、温かみのあるものに育んでいきたいと考えています。愛情溢れる家庭に児童虐待などはないはず

です。自治会全体の絆を結んでいくために「絆」リレー回覧板を活用することにしました。方法は、全会員の名簿順に回覧します。回覧板が届いたら自治会館の庭・道路掃除をします。掃除が終わったら次の家庭に回す。いわゆる、公共物をリレーで掃除していくこととなります。実りあるものになるように連携を深めてまいります。

(絆じいさん・75歳男性)

家庭から地域へと、「絆」の輪がどんどん広がってほしいですね。

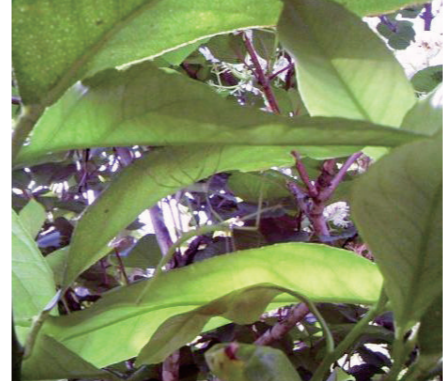


◎表紙の説明

雨にも負けず風にも負けず… 藤本棚田で手植え体験

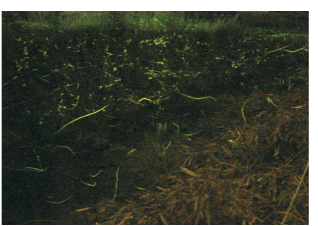
6月16日(土)、藤本地区(樋脇町)内で「ふじもと棚田米づくり&田園ゴルフ大会」が開催されました。今回は、全3回コース(田植え・稲刈り・田園ゴルフ)の初回「田植え」が実施され、市内外から27人が参加しました。あいにくの天候でしたが、参加者は地元の方の指導の下、約5アールの田んぼに昔ながらの方法により、早苗を手植えました。

藤本地区では、地区内外の方々との交流を図りながら、地域活性化に繋がっていきたいとの思いで、地区コミュニティ協議会を中心に、意欲的にさまざまな事業に取り組まれています。



市内の街中に住んでいる。「ある橋の所で今年も出ている」という噂を聞き、気が持たないくらいに今年も行ってみた。ピークが過ぎた頃だと思いがそれでも100匹以上はいたろう。みんな、指揮者に合わせているかのよう。「ふわぁんーふっ、ふわぁんーふっ、ふわぁんーふっ…」と幻想的な柔らかな光を放っていた。折しも、ウシガエルらしき声も

「くわええ、くわええ…」と聞こえてきた。「さすが薩摩川内だね」と子どものコメントにうなずいた。



▲青山町で見られた蜉

ナナフシ
庭のレモンの木に脱皮したばかりのナナフシがいました。どこにいるか分かりませんが。(虫好きっ子・43歳女性)



発行
薩摩川内市
〒895-8650 鹿児島県薩摩川内市神田町3-22
☎ 0996(23)5111 ☎ 0996(20)5570
☎ 0996(22)8115(直通)
*音声案内後に内線番号を押してください。
閉庁日および時間外 ☎ 0996(23)5115

編集
本庁企画政策部広報室(内線632・633)
✉ koho@city.satsumasendai.lg.jp

- 各支所**
- 樋脇支所 〒895-1292 樋脇町塔之原1173
☎ 0996(37)3111 ☎ 0996(37)2252
 - 入来支所 〒895-1492 入来町浦之名33
☎ 0996(44)3111 ☎ 0996(44)3117
 - 東郷支所 〒895-1106 東郷町斧淵362
☎ 0996(42)1111 ☎ 0996(42)0767
 - 祁答院支所 〒895-1595 祁答院町下手67
☎ 0996(55)1111 ☎ 0996(55)1021
 - 里支所 〒896-1192 里町里1922
☎ 0996(3)2311 ☎ 0996(3)2912
 - 上甑支所 〒896-1201 上甑町中甑481-1
☎ 0996(2)0001 ☎ 0996(2)1490
 - 下甑支所 〒896-1696 下甑町手打819
☎ 0996(7)0311 ☎ 0996(7)0753
 - 鹿島支所 〒896-1392 鹿島町蘭牟田1457-10
☎ 0996(4)2211 ☎ 0996(4)2672

広報電話
☎ 0120(894)256
*夜間救急当番医やイベント・防災行政無線の放送内容などの情報が電話で確認できます。

市ホームページ
☎ http://www.city.satsumasendai.lg.jp

担当者の声 STAFF'S VOICE

今年の春は、例年に比べて寒暖の差も激しく、外出時の服装で悩んだり、体調を崩したりしました。多分、この広報紙が届く頃は、暑い夏真っ盛りだと思います。この季節は熱中症や夏バテなどが心配ですね。ごく当たり前のことですが、皆さんも季節に関係なく、常日頃から健康に気を配り、健全な生活を送りましょう。(西園)

10年使っていたカバンが、予想していたとはいえ、ほころび、破れてきました。新調しようかとも思いましたが、使い慣れていたものだったので、修理に出すことに…。店のご主人は、一目見ると、「数日後、取りに来てください」の一言。後日、取りに行くと、外見からは目立たぬように縫ってあり、内側はしっかりと補強してありました。修理してよかったです。多分、数年は使えるだろう。このような方々が日本の「物作りの文化」を支えて来られたのだと感じました。「体力がある限り、この仕事を続けたい」という高齢のご主人の言葉が頼もしく思いました。(坂下)

東日本大震災の義援金を 受け付けています

東日本大震災の被災者に対する義援金箱を市役所本庁(2階ロビー)・各支所、市社会福祉協議会本所・各支所に設置しています。皆さまのご協力をお願いいたします。なお、6月27日(水)までに寄せられた義援金額は50,690,587円です。

また、現在、電話やメールによる義援金詐欺が発生しています。義援金や募金をされる際には、十分ご注意ください。

【問合せ】 ■本庁障害・社会福祉課社会福祉グループ
☎ (23)5111(内線2171)
おおよび各支所市民生活課
■市社会福祉協議会 本所
☎ (22)2355
おおよび各支所

お便り募集 読者のひろば

広報室では、お便り、絵手紙、写真などを募集しています。皆さんの身近な出来事などで紹介したい・伝えたい・心温まる話などをお寄せください。

【投稿について】

- ▼お便りⅡ字数2000字程度
- ▼絵手紙・写真Ⅱ題名を記入
- *住所・氏名・年齢・性別・電話番号・ペンネーム(記入が無い場合は、実名で記載させていただきます)
- 文章は、必要に応じて添削する場合もあります。
- *投稿は、はがき・封書・メールまたは直接広報室まで
- *紙面の都合上、掲載できないこともあります。

【投稿・問合せ】 本庁広報室
読者のひろば係
☎ (23)5111(内線633)
✉ koho@city.satsumasendai.lg.jp