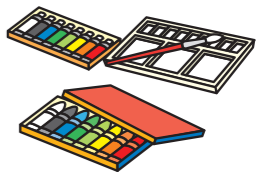


「エネルギーのまち・さつまぜんだいの未来」



【内容】新エネルギー（太陽光・風力・小水力・地熱・バイオマスなど）を活用した未来の薩摩川内のまちや、そこに住む人を描いた夢や希望に溢れる作品を募集します。

【テーマ例】

太陽の光や風の力を使って：
▼未来の自動車や電車が人を乗せて走るまち
▼ロボットと人が仲良く暮らすまち

▼大人になった自分が暮らす未来の家やまち など
【対象】小学生3年生～中学3年生

【規格】八つ切サイズの画用紙
\*クレヨン・絵の具など画材は自由です。

\*応募は1人1点(オリジナル作品に限る)とします。

【応募期間】9月3日(月)～9月14日(金)必着

【賞】

▼最優秀賞 1点
▼優秀賞 3点

\*小・中学生の各部ごと

\*優秀な作品は、市の「次世代エネルギービジョン」の表紙を飾ります。

【応募方法】所定の応募票(市ホームページに掲載・各学校に配布)に必要事項を記入の上、学校単位もしくは個人で新エネルギー対策課に郵送または直接応募

\*詳細については、左記までお問い合わせください。
【応募・問合せ先】本庁新エネルギー対策課新エネルギー対策G(内線5522)

介護予防のためのホリスティックヘルス養成講座

【時】9月26日(平成25年2月20日の第2・4水曜日(全10回)
\*開講式を9月26日(水)13時30分～16時に行います。

\*日程変更する場合もあります。\*詳しい日程は初回にご案内します。
【所】川内保健センター(すこやかふれあいプラザ内)

【内容】人間本来の生命力を引き出すホリスティックヘルスの健康観に基づき、地域の健康づくりを促進するリーダーを育成するための講話と実技を行います。

【対象】地域の健康づくりに興味のある方

【参加料】500円
\*子どもは半額

【1日コース(日曜日のみ運行)】

【出発時間】9時45分
【所要時間】約5～6時間

▼第1・5日曜日 川内高城温泉コース
▼第2日曜日 東郷温泉ゆつたり館コース
▼第3日曜日 市比野温泉コース
▼第4日曜日 蘭牟田温泉コース

【参加料】750円
\*子どもは半額
\*入浴料・食事代は含まれません。

【乗車場所】川内駅1番バス乗場
【問合せ先】

▼南国交通(株)川内営業所 ☎(23)84000
▼本庁商工振興課交通運輸G(内線4331)

【内容】
▼午前 歴史探訪ふれあいコース(入来麓武家屋敷群など)
▼午後 西海岸ゆつたりるまんすコース(おれんじ鉄道乗車体験など)

【参加料】500円
\*子どもは半額

【1日コース(日曜日のみ運行)】
【出発時間】9時45分
【所要時間】約5～6時間

▼第1・5日曜日 川内高城温泉コース
▼第2日曜日 東郷温泉ゆつたり館コース
▼第3日曜日 市比野温泉コース
▼第4日曜日 蘭牟田温泉コース

【参加料】750円
\*子どもは半額
\*入浴料・食事代は含まれません。

【乗車場所】川内駅1番バス乗場
【問合せ先】

▼南国交通(株)川内営業所 ☎(23)84000
▼本庁商工振興課交通運輸G(内線4331)

【内容】
▼午前 歴史探訪ふれあいコース(入来麓武家屋敷群など)
▼午後 西海岸ゆつたりるまんすコース(おれんじ鉄道乗車体験など)

【参加料】500円
\*子どもは半額

【1日コース(日曜日のみ運行)】
【出発時間】9時45分
【所要時間】約5～6時間

▼第1・5日曜日 川内高城温泉コース
▼第2日曜日 東郷温泉ゆつたり館コース
▼第3日曜日 市比野温泉コース
▼第4日曜日 蘭牟田温泉コース

【参加料】750円
\*子どもは半額
\*入浴料・食事代は含まれません。

【乗車場所】川内駅1番バス乗場
【問合せ先】

▼南国交通(株)川内営業所 ☎(23)84000
▼本庁商工振興課交通運輸G(内線4331)

【内容】
▼午前 歴史探訪ふれあいコース(入来麓武家屋敷群など)
▼午後 西海岸ゆつたりるまんすコース(おれんじ鉄道乗車体験など)

【参加料】500円
\*子どもは半額

【1日コース(日曜日のみ運行)】
【出発時間】9時45分
【所要時間】約5～6時間

味のある方で受講後に地域において運動を主体とした介護予防教室を実施できる方
【定員】30人
【参加料】無料

【申込方法】電話またはファクス
【申込・問合せ先】本庁市民健康課(川内保健センター内)
☎(22)8811
☎(22)8038

相談

交通事故無料相談会

交通事故被害者救済推進協会による、交通事故無料相談会が開催されます。相談は無料で、秘密は固く守ります。
【時】
▼8月18日(土)10時～15時
▼9月15日(土)10時～15時

【所】川内文化ホール

【内容】交通事故による損害額の算定や損害賠償の進め方など

【問合せ先】交通事故被害者救済推進協会
☎(29)3311

行政書士による無料相談

お悩みの方は、お気軽にご相談ください。
【時】
▼8月19日(日)10時～15時

【内容】
▼9月2日(日)10時～15時
▼9月9日(日)10時～15時

【所】川内文化ホール

【内容】交通事故による損害額の算定や損害賠償の進め方など

【問合せ先】交通事故被害者救済推進協会
☎(29)3311

▼9月2日(日)10時～15時
【所】プラッセだいわ川内店 2階 会議室(矢倉町)

【内容】相続、贈与、遺言、金銭貸借など契約全般、成年後見、財産管理、離婚、交通事故などの損害保険請求、行政手続全般支援

\*予約した方を優先しますので、電話でご予約ください。
【予約・問合せ先】行政書士民事法律研究会事務局
☎099(253)0911

労働なんでも相談会

【時】8月30日(木)10時～12時13時～16時
【所】川内文化ホール2階 第10会議室

【内容】県の労働相談員が、労働についてのさまざまな制度や疑問、トラブルに関する相談をお受けします。秘密は厳守します。

【参加料】無料
【申込・問合せ先】
▼鹿児島県雇用労政課
☎099(286)3188

▼本庁商工振興課商工振興G(内線4321・4323)

何でも相談室(毎週土曜日)

この悩み、どこに相談に行けば良いのかしら? 誰かに聞いてほしいけど...

あなたの心配事を、何でも相談員がゆっくりお聞きします。ひとりでも悩まず、何でもお気軽にご相談ください。

毎月第1土曜日は、女性のお悩み110番! 女性専用相談日です。

【時】毎週土曜日13時～16時
【所】まちあいサロン(国道3号沿い・川内山形屋向かい)

【相談員】人権擁護委員、消費生活専門相談員など

【相談内容】相続・教育・家族・婚姻・多重債務など

\*電話相談も受け付けています。
【相談受付電話】☎(27)6758
\*土曜日13時～16時のみ
\*平日(8時30分～17時15分)は、本庁市民課市民相談G(内線2572)で相談できます。

【問合せ先】本庁コミュニケーション課男女共同参画G(内線4621)

【土地分譲価格】523万円～658万円
【土地面積】217・40㎡(65・76坪)～257・69㎡(77・95坪)

【販売区画数】6区画
【最寄価格帯】500万円台5区画

【申込期間】先着順
\*子育て支援などの割引や助成の特典があります。

【問合せ先】県住宅供給公社企画分譲課
☎099(226)7833

市広報紙に有料広告を掲載しませんか

市では、自主財源の確保を目的に、「広報薩摩川内(原則月の第2週に発送する分)」の裏表紙に掲載する有料広告を、広告代理店(申込先)を通じて募集しています。顧客拡大や業務内容の紹介などに、ぜひ、ご利用ください。

\*広告は随時募集しています。
\*市広告審査会で広告掲載の決定を受けた後、掲載します。

【広告掲載料】2万6250円(1枠1回・消費税込み)
\*別途、広告作成費が必要です。

【広告枠の規格】11枠当たり(縦)6.3cm×(横)9.4cm
\*複数枠での掲載もできます。

【土地分譲価格】523万円～658万円
【土地面積】217・40㎡(65・76坪)～257・69㎡(77・95坪)

【販売区画数】6区画
【最寄価格帯】500万円台5区画

【申込期間】先着順
\*子育て支援などの割引や助成の特典があります。

【問合せ先】県住宅供給公社企画分譲課
☎099(226)7833

川内都市計画道路の計画変更(案)の縦覧

川内都市計画道路「上川内駅前通線」および「裁判所前通線」の都市計画変更(案)の縦覧を行います。

【時】8月17日(金)～8月31日

お知らせ

川内都市計画道路の計画変更(案)の縦覧

川内都市計画道路「上川内駅前通線」および「裁判所前通線」の都市計画変更(案)の縦覧を行います。

【時】8月17日(金)～8月31日

\*詳しくは、申込先にご確認ください。

【広告の色】フルカラー
【申込先】(株)川内新生社印刷 ☎(22)2101

【問合せ先】本庁広報室広聴広報G(内線633)

広報電話をご利用ください

左表の情報がいつでも聞けるよう広報電話を設置しています。

【番組表】
#1 当番医(日曜日・祝日)
#2 夜間救急当番医
#3 歯科医の休日診療
#4 水道サービスセンター
#5 イベント情報
#6 防災行政無線の放送内容

☎0120(894)256に電話をかけ、困った後に、聞きたい項目の番号を押すと、メッセージが流れます(メッセージが流れている間のチャンネル選択も可能です)。

\*ダイヤル式電話または内線専用電話からは、ご利用できませんので、ご了承ください。

【問合せ先】本庁広報室広聴広報G(内線633)

【土地分譲価格】523万円～658万円
【土地面積】217・40㎡(65・76坪)～257・69㎡(77・95坪)

【販売区画数】6区画
【最寄価格帯】500万円台5区画

【申込期間】先着順
\*子育て支援などの割引や助成の特典があります。

【問合せ先】県住宅供給公社企画分譲課
☎099(226)7833

市広報紙に有料広告を掲載しませんか

市では、自主財源の確保を目的に、「広報薩摩川内(原則月の第2週に発送する分)」の裏表紙に掲載する有料広告を、広告代理店(申込先)を通じて募集しています。顧客拡大や業務内容の紹介などに、ぜひ、ご利用ください。

\*広告は随時募集しています。
\*市広告審査会で広告掲載の決定を受けた後、掲載します。

【広告掲載料】2万6250円(1枠1回・消費税込み)
\*別途、広告作成費が必要です。

【広告枠の規格】11枠当たり(縦)6.3cm×(横)9.4cm
\*複数枠での掲載もできます。

【土地分譲価格】523万円～658万円
【土地面積】217・40㎡(65・76坪)～257・69㎡(77・95坪)

【販売区画数】6区画
【最寄価格帯】500万円台5区画