


保健センターで実施する保健事業

地域	月日	時間	内容
川内	8/21(火)	9:00～9:20	母子健康手帳交付
		10:00～11:30	健康相談(成人・母子)
	8/28(火)	9:00～9:20	母子健康手帳交付
		10:00～11:30	健康相談(成人・母子)
樋脇	8/22(水)	9:30～11:00	母子健康手帳交付・健康相談(総合)
入来	8/23(木)	9:30～11:00	母子健康手帳交付・健康相談(総合)

問合先

- 市民健康課健康指導G (川内保健センター内) ☎(22)8811
- 各支所市民生活課健康福祉G




みんなで育てる 再生可能エネルギー

固定価格買取制度にご理解ご協力を
経済産業省 資源エネルギー庁



税の納期(8月分)

- 市県民税(2期)
<納期> 8月31日(金)
 - 国民健康保険税(2期)
<納期> 8月31日(金)
- 


薩摩川内市交通事故発生状況

- (H24. 1/1～7/23)
- 交通事故件数 244件(前年比+17件)
 - 死者 4人(前年比+3人)
 - 傷者 300人(前年比+24人)
- 

市民の動き

*住民基本台帳人口 7月1日現在(前月比)

人口	99,701人 (-34人)
男	47,518人 (-11人)
女	52,183人 (-23人)
世帯数	45,930世帯 (-8世帯)




6月届出分(敬称略) *掲載同意分のみ

川内

(出生児) (保護者)

中西 龍馬【俊明】向田
神崎 宗士朗【裕士】向田本町
東 龍之介【博文】宮里
福重 悠和【博】宮崎

坂元 真那【敦史】花木
亀甲 岳久斗【敦史】鳥追
麻生 唯弘【重紀子】平佐
宮内 義弘【圭祐】平佐
竹原 葵【圭祐】平佐
諏訪田 あかり【幸夫】平佐
地 俊佑【昭二】平佐
黒江 琴菜【紀和】平佐
清藤 圭弥【賢二】平佐
石 遼陽【豪記】平佐
永 心は陽【洋平】隈之城
川津 蒼琉【祐介】隈之城
木ノ下 小夏【克弘】青山
井龍 ひなた【清志郎】都
古別府 修也【敬志】尾白江
有村 瑠夏【祐樹】勝目

岩切 彩羽【隼】百次
市川 美空【進】百次
餅井 杏実【和磨】水引
畑田 明凛【光博】中郷
杉園 彩愛【直樹】中郷
下門 真悠【達也】中郷
皿角目 夢惺【和寿】五代
伊達 咲弥果【睦】宮内
新満 陸叶【久雄】宮内
白石 大知【知行】宮内
脇村 愛奈【真宏】御陵下
吉村 亮廣【道由】国分寺
西野 心結【弘真】大小路
鳥居 世那【雅也】大小路
勝田 彩心【裕司】大小路
祝迫 珠奈【政成】大小路

波留 虎太郎【秀昭】永利
春山 惺哉【僚助】永利
片平 悠介【真作】高城
神上園 竜琥【和人】高城
南原 つぐみ【匠】高城
中元 天音【哲也】東大小路
福田 蹴斗【祐希】中郷二丁目
松若 海翔【紘志】中郷五丁目

樋脇

入来

永野 朱理奈【誠】塔之原
永山 聖柳【成明】市比野
内山 美樹【絵美】市比野
上原 央晟【明】浦之名

東郷

加治屋 凜【宏光】斧淵
福山 誠志郎【誠悟】斧淵

松下 颯【裕貴】浦之名
園田 正博【雪】花木
貴島 静子【雪】国分寺
松崎 弘人【人】御陵下

樋脇

入来

中島 徳【徳】浦之名
森園 ツル子【ツル子】浦之名
森園 睦男【睦男】浦之名
山口 トモ【トモ】浦之名
上園 正人【正人】副田
川路 光子【光子】副田
時崎 リツ【リツ】副田

下甌

木原 一男【一男】手打
濱口 ヤヨイ【ヤヨイ】蘭牟田

鹿島

下甌

井上 修一【修一】黒木
寺迫 福造【福造】上手
田向 幸子【幸子】上手
大山 ニツ子【ニツ子】上手

東郷

松永 サツ子【サツ子】百次
池之上 豊志【豊志】百次
福井 君子【君子】水引
西中川 ミサ【ミサ】上川内
當房 チミ【チミ】五代
杉元 良弘【良弘】五代
上萬 悦子【悦子】五代
栗原 弘徳【弘徳】宮内
鍛冶屋 弘人【弘人】宮内
松崎 静子【静子】御陵下

東郷

藤崎 トシエ【トシエ】原田
瀬戸 ミツエ【ミツエ】市比野
大當 ミホ子【ミホ子】塔之原
中島 良文【良文】塔之原
福留 祥二【祥二】塔之原

東郷

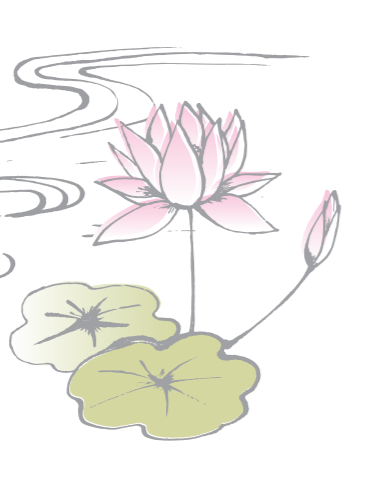
久松 ケフ【ケフ】斧淵
古川 ツヤ【ツヤ】鳥丸
庵袋 勝二【勝二】藤川

川内

木原 時子【時子】冷水
下馬場 浩治【浩治】宮里
東 登八郎【登八郎】宮里
江口 久子【久子】勝目
湯浦 洋子【洋子】勝目
田畑 ユキエ【ユキエ】尾白江

新村 イク【イク】田海
福山 キミ【キミ】高江
迫 幸博【幸博】高江
中野 キミ【キミ】寄田
嘉村 輝彦【輝彦】寄田
平原 ツタエ【ツタエ】永利
松永 サツ子【サツ子】百次
池之上 豊志【豊志】百次
福井 君子【君子】水引
西中川 ミサ【ミサ】上川内
當房 チミ【チミ】五代
杉元 良弘【良弘】五代
上萬 悦子【悦子】五代
栗原 弘徳【弘徳】宮内
鍛冶屋 弘人【弘人】宮内
松崎 静子【静子】御陵下

桑波田 武則【武則】蘭牟田
税所 淳二【淳二】蘭牟田
早崎 昌秀【昌秀】蘭牟田
肥後 勝【勝】蘭牟田
石神 スズ子【スズ子】上手



東郷

久松 ケフ【ケフ】斧淵
古川 ツヤ【ツヤ】鳥丸
庵袋 勝二【勝二】藤川

川内

久米 清子【清子】高城
好士崎 フミ【フミ】高城
崎山 和代【和代】高城
枇杷 ミツエ【ミツエ】城上
谷口 サタコ【サタコ】西方
小原 正満【正満】東大小路
松下 フクエ【フクエ】東大小路

そのほかの地域は、掲載対象者がありませんでした。

このコーナーには、本庁市民課または各支所市民生活課に届け出(出生・死亡)をされた方で、広報紙への掲載に同意された方のみを掲載しています。