

【各種料金】

1 使用料

(1) 宿泊室

区 分	使 用 料
シングル(定員1人)	1人当たり1泊につき 3,000円
ツイン(定員2人)	1人当たり1泊につき 3,000円
洋室(定員4人)	1人当たり1泊につき 2,500円
和室(定員10人)	1人当たり1泊につき 2,000円

\*市内の小学生・中学生・高校生の使用については、上記使用料の4割の額とします。

(2) 附属設備

区 分	使 用 料
トレーニング室(高校生以上)	1人当たり1回につき 200円
研修室兼食堂	1室当たり1時間につき 350円
冷暖房(研修室兼食堂)	1時間につき 300円
放送設備(研修室兼食堂)	1式当たり1回につき 500円
ビデオプロジェクター	1式当たり1回につき 500円

\*宿泊者については無料とします。

2 食事

食事については、市指定の業者による<sup>※</sup>ケータリング方式となります。

食事内容および料金については、ケータリング業者とご相談ください。

朝食：700円～1,000円 昼食：500円～1,000円 夕食：1,500円～3,000円

※ケータリング方式とは、当該研修センターでは調理はせず、指定業者による持ち込みとなります。



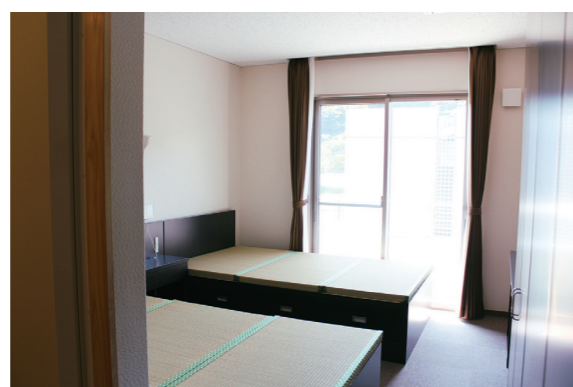
1階：研修室兼食堂



2階：和室(20畳×2室)



2階：洋室(4人部屋×5室)



3階：洋室(ツイン×12室)

【問合先】=スポーツ交流研修センター ☎(23)5811  
本庁市民スポーツ課スポーツ振興グループ ☎(23)5111(内線5432)

# スポーツ交流研修センター完成

平成24年11月1日供用開始

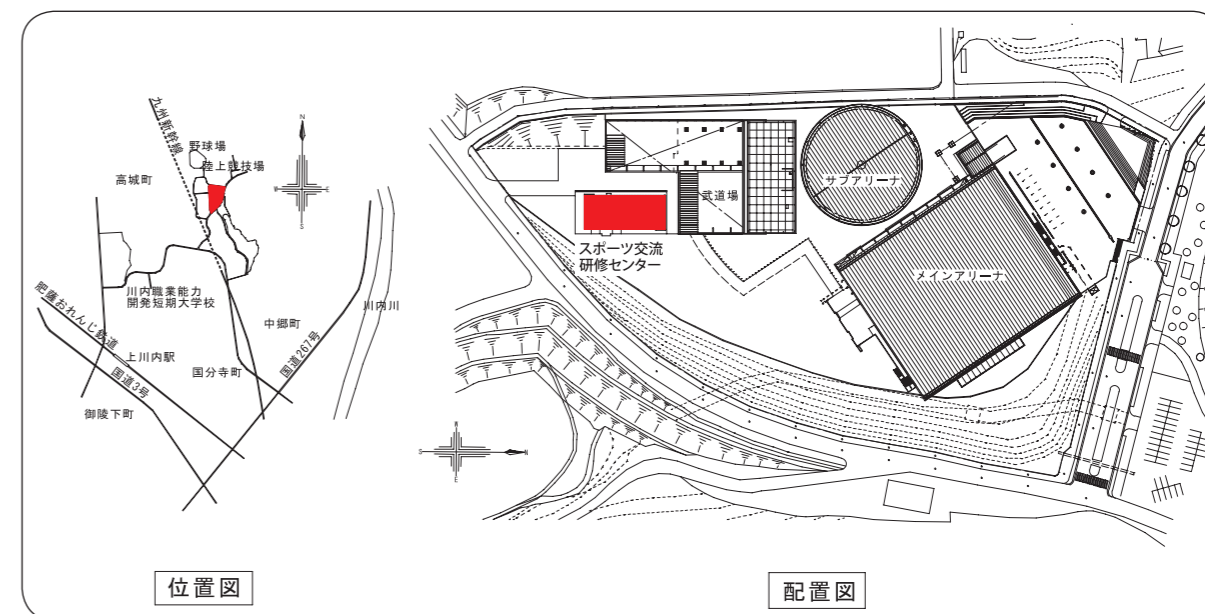


スポーツ合宿による体育施設の利用促進と、市民のスポーツへの関心を高めることを通して、健康の増進および競技力の向上を図り、本市の活性化に資することを目的として、総合運動公園内に薩摩川内市スポーツ交流研修センターが完成しました。

ご利用については、スポーツ交流研修センターまたは市民スポーツ課までお問い合わせください。

【施設概要】

- 場 所 本市運動公園町 総合運動公園内
- 構造・階数 鉄筋コンクリート造 3階建て
- 床 面 積 延べ床面積 1484.12㎡  
(1階：480.20㎡ 2階：499.60㎡ 3階：480.20㎡ 塔屋：24.12㎡)
- 収 容 人 員 65人 2階：和室(10人×2室) 洋室(4人×5室)  
3階：洋室(シングル×1室) 洋室(ツイン×12室)
- 主 要 諸 室 1階：フロント、事務室、研修室兼食堂、大・小浴室、厨房、機械室  
2階：宿泊室、トレーニング室、洗濯室、洗面室  
3階：宿泊室、ミーティング室、洗濯室



【使用者の範囲】

本市において、スポーツ合宿またはスポーツに関する研修会を行うおおむね5人以上の団体とします。(大会による宿泊には利用できません。)