

市農業公社 研修生

農業で自立を 目指す就農意欲 の高い方を対象 に農業研修生を 募集し、担い手 農家を育成しま す。



【募集人員】 若干名

【研修期間】 平成26年4月1日 から1年6カ月以内

【応募資格】 地域の担い手農家 を目指す55歳以下の方で、研修 期間中は本市に住所を有し、研 修終了後も本市に5年以上居住 し就農できる方

【応募締切】 平成26年1月31日 (金)

※応募方法など、詳しくはお問 い合わせください。

【応募・問合せ先】

市農業公社

☎(44)3140

▼本庁農政課営農指導G(内線 4461)

市民大学(中央公民館講座) パソコン講座(Word活用)

【時】 平成26年2月13日・20日・ 27日、3月6日、各木曜日13時 30分〜15時30分

【所】 中央公民館

【内容】 Word経験者を対象

に図形描画の 機能でイラスト を含んだ文 書を作成しま す。

【定員】 15人

※申込多数の 場合、抽選



【受講料】 1講座1000円 (別途、資料代が必要)

【申込締切】 12月27日(金)

【申込方法】 講座名・住所・氏 名(ふりがな)・年齢・性別・電 話(ファクス)番号を記入の上、 往復はがき、ファクスまたは電 子メールで申し込み

※受講の決定は、返信はがき、 ファクスまたは電子メールで お知らせします。

【申込・問合せ先】 〒895-0 076 大小路町14-5 中央 公民館

☎(22)7251

☎(20)1331

skakai@city. satsumasendai.jp

相談

交通事故無料相談会

交通事故被害者救済推進協 会による、交通事故無料相談会

が開催されます。相談は無料で、 秘密は固く守ります。

【時】 12月21日(土)10時〜15時

▼平成26年1月18日(土)10時〜 15時

【所】 川内文化ホール

【内容】 交通事故による損害額 の算定や損害賠償の進め方など

【問合せ先】 交通事故被害者救済 推進協会

☎(29)3311

行政書士会 薩摩川内地区支部会員 による無料相談会

支部所属の 会員が交代で 相談に当たり ます。秘密は 固く守られま す。

【時】 12月21日(土)10時〜15時

▼平成26年1月25日(土)10時〜 15時

【所】 川内文化ホール

【内容】 相続、遺言、財産管理 成年後見、交通事故、離婚問題、 法的書類作成、行政手続の相談

【予約・問合せ先】 鹿児島県行政 書士会川内地区支部

☎(27)1107



労働なんでも相談会

県の労働相 談員が、午前 は労働問題に 係るミニ講話 を行い、午後 は労働につい てのさまざまな制度や疑問、ト ラブルに関する相談をお受けし ます。秘密は厳守します。お気 軽にご相談ください。

【時】 12月26日(木)11時〜12時 13時〜16時

【所】 川内文化ホール2階 第 6会議室

【参加料】 無料

【申込・問合せ先】

鹿児島県雇用労政課

☎099(286)3188

▼本庁商工振興課商工振興G (内線4321・4323)



【対象】 18歳未満の児童生徒

【申込締切】 平成26年1月8日 (水)

【申込方法】 電話

【申込・問合せ先】 本庁障害・社 会福祉課障害福祉G(内線21 61)または各支所市民生活課

【何でも相談室】 この悩み、 どこに相談に 行けば良いの かしら?誰か に聞いてほし いけど...

あなたの心配事を、何でも相 談員がゆっくりお聞きします。 ひとりで悩まず、何でもお気軽 にご相談ください。

毎月第1土曜日は、女性のお 悩み110番! 女性専用相談 日です。

【時】 毎週土曜日13時〜16時

【所】 まちあいサロン(国道3 号沿い・川内山形屋向かい)

【相談員】 人権擁護委員、消費 生活専門相談員 他

【相談内容】 相続・教育・家族・ 婚姻・多重債務 他

※電話相談も受け付けています。

【相談受付電話】 (27)6758

▼土曜日13時〜16時のみ

▼平日(8時30分〜17時15分)

は、本庁市民課市民相談G



(内線2572)が対応

▼年末年始(12月28日、平成26 年1月4日)は休業

【問合せ先】 本庁コミュニティ 課男女共同参画G(内線462 1)

お知らせ

公共下水道の都市計画 変更に係る公聴会

市では、公 共下水道の 都市計画変 更にあたり、 住民の皆さ まのご意見 を伺うため公聴会を開催します。 公述を希望される方は、本庁 都市計画課へ公述申出書を郵送 またはファクスなどで提出して ください。



【時】 12月25日(水)14時から

【所】 川内文化ホール 第1会 議室

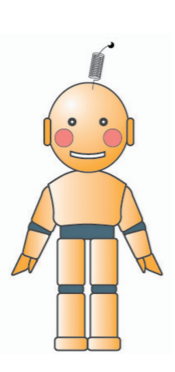
【公述申出書提出期間】 12月10 日(火)〜18日(水)

【問合せ先】 本庁都市計画課都市 計画G(内線3421・342 2)

製造事業所の皆さまへ 平成25年工業統計調査に 協力ください

平成25年工業統計調査は、従 業者4人以上の全ての製造事業 所を対象に、平成25年12月31日 時点で実施します。

工業統計調査は、我が国にお ける工業の実態を明らかにする ことを目的とする政府の重要な 調査で、統計法に基づく報告義 務のある基幹統計調査です。



販売士(3級)検定試験

【時】 平成26年2月19日(水)

【所】 川内商工会議所2階 大 ホール

※都合により変更する場合があ ります。

【受検料】 4000円

【申込期間】 12月19日(木)〜平 成26年1月23日(木)

【申込方法】 直接

【申込・問合せ先】 川内商工会議 所 総務部

☎(22)2267



調査の結果は中小企業施策や 地域振興など、国および地域行 政施策のための基礎資料として 利活用されます。

調査票にご記入いただいた内 容は、統計作成の目的以外(税 の資料など)に使用することは 絶対にありません。

来年1月までに調査員がお伺 いしますので、調査の趣旨をご 理解いただき、調査票への正確 なご記入をお願いします。

【問合せ先】 本庁企画政策課企画 総務G(内線4852)

放送大学で学びませんか

創立30周 年を迎えた 放送大学で は、平成26 年度4月入 学の学生を 募集します。

放送大学はテレビなどの放送 やインターネットを利用して授 業を行う通信制の大学です。

心理学・福祉・経済・歴史・ 文学・自然科学など、幅広い分 野を学べます。

詳しい資料を無料で送付しま すので、お気軽にお問い合わせ ください。

【出願期間】 平成26年2月28日 (金)まで



巡回児童相談

【時】 平成 26年2月4 日(火)・5 日(水)

【所】 サン・ アピリティー ス川内(永利町)

【内容】 療育手帳の(再)判定、 特別児童扶養手当の診断に関す ることなど

【資料請求・問合せ先】 放送大学 鹿児島学習センター

☎099(230)3811

http://www.ouj.ac.jp

広報電話を ご利用ください

左表の情報がいずれでも聞ける よう広報電話を設置しています。

Table with 2 columns: 番号 and 内容. Includes 当番医(日曜日・祝日), 夜間救急当番医, 歯科医の休日診療, 水道サービスセンター, イベント情報, 防災行政無線の放送内容.

【例】夜間救急当番医を調べたい 場合

① ☎0120(894)256に 電話をかけます。

② メッセージが流れます(メッ セージが流れている間のチャ ンネル選択も可能です)。

③ 田とを押し、情報を聞くこ とができます。

※ダイヤル式電話または内線専 用電話からは、ご利用できま せんで、ご了承ください。

【問合せ先】 本庁広報室広聴広報 G(内線633)

市ホームページにバナー 広告を掲載しませんか

市では、自主財源の確保を目 的に、平成26年3月31日まで、 市ホームページのトップページ に掲載するバナー広告を募集し ています。

あなたのホームページへのア クセスの向上、顧客の拡大など に、ぜひ、ご活用ください。

【掲載料】 1枠の料金です。

▼月額1万5000円

※連続で最大3カ月掲載可

【募集枠】 2枠

▼枠の規格 縦50ピクセル×横 147ピクセル、20キロバイ ト以内、GIF・JPEG・ PNG形式

※市広告審査会でバナー掲載の 決定を受けた後掲載します。

※資料などの送付を希望する場 合は応募・問合せ先までご連絡 ください。

※応募用紙などは、市ホーム ページに掲載しています。

※詳しくは、お問い合わせくだ さい。

【応募・問合せ先】 本庁広報室広 聴広報G(内線633)



広告掲載場所