

読者のひろば 行


郵送の際は50円切手をお貼りください。

ご住所
ご氏名
電話番号
ペンネーム
年齢
性別 男・女

□□□□ □□□□ □□□□ □□□□

プレゼント

1月号に掲載された方から全日本女子バレーボールチームのサインを1名にプレゼント。その他掲載された方には、竹ノート(B5版)を贈ります。
【応募締切: 12月13日(金)消印有効】
(当選の発表は、発送を持って替えさせていただきます。)




先日、新聞に青いカエルと黄色いカマキリが載っていましたが、私も、実家の山で黄色いカエルに会いました。
(隈之城女性・67歳女性)



家

家族でコスモスを見に行つたときのこと。父が健康診断で「影が見つかった」と言いました。再検査の結果が分かるまでの1週間、父は「入院したらもう家には戻れない」と思い、家の庭の草払い、掃除、そして私たち姉妹を幼い頃に連れて行った市内の思い出の場所を母と二人で回つたそうです。結局、影は血管であったことが分かり、本当に安心したそうです。父の家族に対する思いや、自分がつらいときなにお前たちには、心配するから話さなかつた」という話を後から聞いて、胸がいっぱいになりました。このことをきっかけに、あらためて健

康でいられること、家族と一緒にご飯を食べられることが本当に幸せだと感じます。私の子どもたちとも、たくさん思い出を作つてね。
(みるくティーン・27歳女性)

私

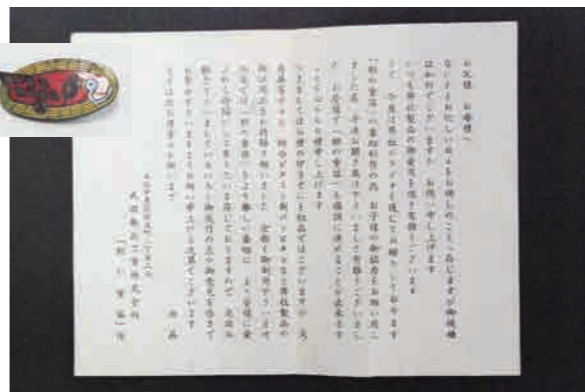
には、いつもニコニコ顔で優しいお友達(86歳)がいます。この方は、食生活には手作りを趣意とされ、「ご主人(90歳)と二人仲むつまじくお過ごしです。その奥さんから庭先より「枝豆をとりにおいで」と声が掛かったので、もういに行きました。その時「枝豆は鍋を火にかけてからとりに行け」という昔のことわざを教

12

月24日は私の誕生日。日本人たちがケーキでお祝いしてくれませんか? 当日は、子どもたちがクリスマスイブを兼ねて、ケーキとジャンパンで祝ってくれます。ろうそくの数は10歳につき1本、ですから当分は6本で済みそうです。みんなの「誕生日おめでとう」の言葉に「ありがとう」と言つてはみ

実

家で整理をしていたら、60年前の思い出の品を見つけた。ラジオの「朝の童謡」という番組で歌を歌つた時、「ご褒美に」ともらったバッジとお礼状です。鹿児島市のスタジオまで行って、ドキドキしながら「わたしの人形」を歌つたことを思い出しました。昔々のことでした。
(まっつう・67歳女性)



◎表紙の説明

消費者と生産者が集う 農・畜・林・水産物の新鮮市

11月23日(日)、市総合運動公園多目的広場で第9回薩摩川内市産業祭&JAフェスタが開催されました。会場では、優秀産業家表彰や郷土芸能発表、農林産物・加工品販売などが行われました。肌寒い1日にもかかわらず、市内外から多くの来場者があり、会場は終日にぎわいました(表紙写真は、石臼からのほかほか湯気が立ち上がる餅つきコーナーの様子)。

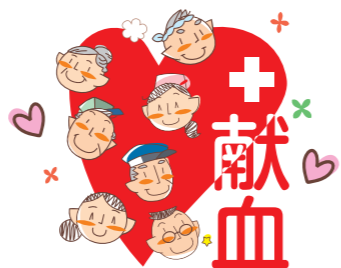
自動交付機・簡易交付機を廃止します

機器の老朽化、コンビニ交付の普及により平成25年12月27日をもって本庁および支所など全ての自動交付機・簡易交付機を廃止します。

住基カードを使った住民票の写しなどの取得は、本庁・支所・出張所窓口に加え、お近くのコンビニでも可能です。コンビニ交付なら曜日を問わず6時30分から23時までご利用いただけます。

【問合せ】=本庁市民課住民G(内線2510) または各支所市民生活課

献血にご協力ください



【時】=12月25日(水) 9時30分~12時 13時~15時30分

【所】=川内文化ホール

【問合せ】=市民健康課予防グループ (川内保健センター内) ☎(22)8811

■発行

薩摩川内市
〒895-8650 鹿児島県薩摩川内市神田町3-22
☎(23)5111 ☎(20)5570
☎(22)8115(直通)
*音声案内後に内線番号を押してください。
閉庁日および時間外 ☎(23)5115

■編集

本庁企画政策部広報室(内線632・633)
☎koho@city.satsumasendai.lg.jp

■各支所など

樋脇支所	〒895-1292 ☎(37)3111	樋脇町塔之原1173 ☎(37)2252
入来支所	〒895-1492 ☎(44)3111	入来町浦之名33 ☎(44)3117
東郷支所	〒895-1106 ☎(42)1111	東郷町斧淵362 ☎(42)0767
祁答院支所	〒895-1595 ☎(55)1111	祁答院町下手67 ☎(55)1021
里支所	〒896-1192 ☎(3)2311	里町里1922 ☎(3)2912
上甕支所	〒896-1201 ☎(2)0001	上甕町中甕481-1 ☎(2)1490
下甕支所	〒896-1696 ☎(7)0311	下甕町手打819 ☎(7)0753
鹿島支所	〒896-1392 ☎(4)2211	鹿島町蘭牟田1457-10 ☎(4)2672
消防局	〒895-0074 ☎(22)0119	原田町22-10 ☎(20)3430

*甕島市外局番=09969

■広報電話

☎0120(894)256
*夜間救急当番医やイベント・防災行政無線の放送内容などの情報が電話で確認できます。

■市ホームページ

☎http://www.city.satsumasendai.lg.jp

担当者の声

STAFF'S VOICE

今年も残りあとわずか。年を取るとともに月日の流れは早く感じ、あっという間に年末になってしまった感じです。忘年会や年賀状の作成、大掃除、新年の準備などそんな忙しさに四苦八苦する12月。4×9(36)と8×9(72)足せば108。除夜の鐘の数です。鐘の音を聞いて、四苦八苦を取り払い、新たな気持ちで来年も頑張りましょう。
(池満)

先日、はんやまつりの取材に行ってきました。少し肌寒い天気でしたが、三味線の生演奏・生歌に合わせて約3700人よる総踊りが始まると、会場は熱気に包まれました。色鮮やかな衣装や法被姿の踊り連の中には、東京から参加された東京薩摩川内会の皆さんの姿もあり、ふるさつを思う力を感じました。たくさんの方の協力で開催できる「はんや祭り」。この力が薩摩川内市を盛り上げてくれると強く感じることでした。今年も残りわずか、皆さまよいお年をお迎えください。
(鞘脇)