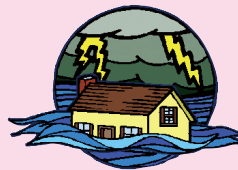




編集：薩摩川内市消防局予防課／消防局ホームページ <http://www.satsumasendai-fd.jp/>

風水害ってなに？

強い風や大雨などによっておこる災害が風水害です。風水害には、洪水、高潮、土砂くずれ、竜巻、突風などがあります。



もしものときは命を守る行動を

風水害に備えて！

日ごろの心掛け

- ・住んでいる地域の危険性を把握し、もしものときに備えて対策を立てておきましょう。
- ・避難所や安全な避難経路を確認しておきましょう。
- ・家族や隣近所とも連絡方法などについて決めておきましょう。
- ・非常持出品はどんなものがよいか、家族で話し合い、いつでも持ち出せるようそろえておきましょう。



風水害のおそれがあるとき

- ・テレビやラジオ、市の防災行政無線などの避難勧告や避難指示に十分注意し、できるだけ早い段階で避難しましょう。
- ・むやみに外出しないようにしましょう。特に川やがけ崩れが起きそうな場所には近づかないようにしましょう。
- ・浸水のおそれがある地域では、家財道具や衣類寝具などの生活用品を安全な場所へ移しておきましょう。
- ・貴重品や非常持出品を準備しましょう。



避難するとき

- ・火の始末と戸締りを確認しましょう。
- ・単独での行動はできるだけ避けて、家族や隣近所の方と一緒に避難しましょう。
- ・持ち出すものはなるべく少なくし、機敏に行動できるようにしましょう。
- ・はだしや長靴は厳禁！ひも付きの運動靴をはきましょう。
- ・浸水地での避難は、水の流れがあるところを避けて通りましょう。
- ・側溝やマンホールの蓋が開いていることがあるので、探り棒などを使い転落しないよう注意しましょう。



台風や大雨による降雨が続くと、河川の氾濫や土砂災害が発生する恐れがあります。風水害に備えるために、避難場所や、家族との連絡方法、非常持出品などについて家族で話し合い、十分な対策を立て、気象警報や避難情報が発令された場合は、速やかに避難するようにしましょう。



平成18年7月22日

▲川内川にかかる東郷町と久住町を結ぶ旧久住橋

■平成18年7月の豪雨災害による被害写真



平成18年7月23日

▲洪水により被害を受けた国道267号(東郷町南瀬付近)



平成18年7月22日

▲家の軒まで浸水した家屋(東郷町南瀬)



危険性

ガソリンは気温がマイナス40℃でも気化し
小さな火源でも引火して爆発的に
燃焼する物質です
軽油は+40℃で気化



ガソリンの詰替え

利用者自らガソリンを容器に
入れることはできません
ガソリンを金属製容器に詰め替える
ときは従業員にお願いしましょう

きちんと知って正しく使おう

ガソリンは暮らしの中の**危**険物



容器について

灯油用のポリタンクにガソリンを入れると
火災危険が高くなります
必ずガソリン用として性能試験を
クリアした金属容器を使用しましょう



セルフスタンドでは

必ずエンジンを停止し静電気除去シート
に触れてから給油しましょう
静電気を除去していないお子様などを
給油口に近づけることは危険です

豆知識

セルフスタンドでは、利用者が行う給油作業を従業員が直接またはモニターで監視しており、誤った操作や危険な行為をしようとする、インターホンなどで必要な指示をするようになっています。

また、従業員が制御卓により給油許可操作を行わなければ、給油できない仕組みがとられています。このようにさまざまな安全対策がとられていますが、利用者の皆さんもガソリンの危険性を十分理解し、正しく利用しましょう。



消防団員 頑張っています!

5月25日(日)に開催される「薩摩川内市消防操
法大会」に向けて、各地の消防団員が日夜訓練に励ん
でいます。この大会は2年に1回開催され、薩摩支
部大会、県大会を経て全国大会へとつながるもので、
団員の皆さんは、各地域の期待を背負い、まずは県
大会への切符を手にしようと、仕事の疲れをものとも
せず、また「だいやめ」も控えながら訓練を重ねて
います。市民の
皆さまには、地
域住民のために
活躍される消防
団員へのご声援
をお願いいたし
ます。



消防ミニ図鑑

がぞうたんさくき
「画像探索機」

No.
30

平成26年1月に新たに配備した「画像探索機」
について紹介します。これは、地震などの災害
により倒壊家屋などに閉じ込められた人を見つ
けるために使用するものです。隊員が進入でき
ないわずかな隙間から、先端にカメラを搭載し
たケーブルを挿入し、モニターで内部の様子を
確認することができます。ケーブルの先端には
LEDライトが搭載されており、暗所でも使用
できるほか、水中でも使用できます。

