

平成27年4月から市の組織・機構が変わります

▼本庁2階南別館
生活困窮者自立支援制度施行に伴い、保護課に「生活支援相談グループ」を新設します。

▼本庁3階本館
地籍調査業務の縮小と新たに着手する事業の地元調整・用地調査・用地取得体制に係る事務の一体的な取り組みのため、用地課を廃止し「建設政策課」と統合します。

▼本庁4階東別館
商工振興課と企業・港振興課を「商工政策課」と「交通貿易課」に再編します。

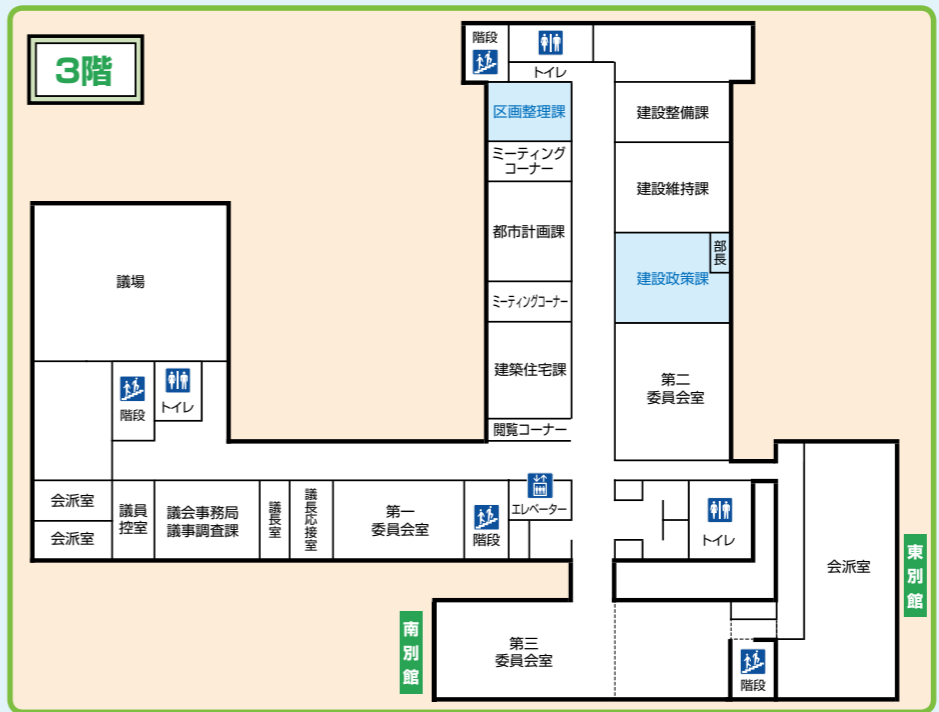
また、教育部の「市民スポーツ課」を商工観光部に移管し、平成32年度開催の国民体育大会における準備を計画的に推進するとともに、シテイプロモーションの強化を図ります。

▼本庁4階南別館
蘭牟田瀬戸架橋完成後の甌島地域の一体化を推進するため、「甌はひとつ推進室」を新設します。

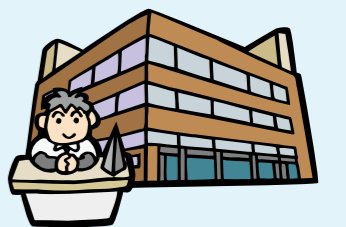
▼各地域
事務分掌の整理や業務集約の観点から、地域教育課の見直しを行い、本土地域教育課は廃止

し、各本土地域に駐在員を配置します。
上甌島地域は里教育課と上甌島教育課を統合し、里支所に「上甌島教育課」を設置し、上甌支所に駐在員を配置します。

所に駐在員を配置します。
下甌島地域は下甌教育課と鹿島教育課を統合し、下甌支所に「下甌島教育課」を設置し、鹿島支所に駐在員を配置します。



▼消防局
高機能消防指令センターが完成し、消防救急無線のデジタル化の整備を進める中、情報共有化と、災害での指揮命令が特に重要であることから、「通信指令課」を新設します。



*名称や場所の変更があった課・室は青色で表記してあります。



催し

皆既月食観測会



4月4日(土)、皆既月食が全国的に見られます。
月食は、地球の影に満月が入りこんで、月が欠けて見える天文現象です。今回の月食は、観察のしやすい夕方の方の空で月の出の直後から始まり、月の欠け始めから満月に戻るまでの全過程が見られます。

- この好条件の皆既月食を、せんだい宇宙館で観察しませんか。開館時間を深夜23時まで延長してご案内します。
- 【時】 4月4日(土) 18時45分〜23時(最終受け付け22時)
- ▼月食の経過
- ・欠け始め 19時15分
- ・皆既の始め 20時54分
- ・皆既の終わり 21時06分
- ・全過程の終わり 22時45分

- *天候不良時は中止します。
- 【所】 せんだい宇宙館 観測室
- 【内容】
- ▼天体望遠鏡と双眼鏡を多数用意
- ▼デジカメで撮影してみよう。
- ▼月食の経過をスケッチしよう。
- ▼色鉛筆・クレヨンなどをお持ちください。
- 【入館料】
- ▼小・中学生 300円
- ▼高校生以上 500円
- *お得な年間入館券もあります
- ▼小・中学生 500円
- ▼高校生以上 1000円
- 【問合せ】 薩摩川内市民まちづくり公社(せんだい宇宙館内)
- ☎(31) 4477

- 【入場料】
- ▼1部 無料
- ▼2部・3部 3000円(弁当お茶付き)
- 【問合せ】
- ▼上村
- ☎(30) 0370
- ☎090(9799)9743
- ▼北郷
- ☎090(5823)1527
- 【名作シネマ上映会】
- 【時】
- ▼4月18日(土) 14時〜15時23分 「鐘の鳴る丘 第2篇修吉の巻」(昭和24年松竹)
- ▼4月19日(日) 14時〜15時27分 「鐘の鳴る丘 第3篇クワの巻」(昭和24年松竹)
- *入場券配布および開場は13時30分から
- *上映作品は都合により変更になることがあります。
- 【所】 川内まごころ文学館 多目的映像ホール
- 【定員】 先着95人
- *車いす席あり
- *定員を超えた場合は入場できません。ご了承ください。
- 【入場料】 無料(多目的映像ホールのみ)
- 【問合せ】 薩摩川内市民まちづくり公社(川内まごころ文学館内)
- ☎(25) 5580