


保健センターで実施する保健事業

地域	月日	時間	内容
川内	2/23(火)	※9:00～9:20	母子健康手帳交付
		10:00～11:30	健康相談(成人・母子)
	3/1(火)	※9:00～9:20	母子健康手帳交付
		10:00～11:30	健康相談(成人・母子)
樋脇	2/24(水)	9:30～11:00	母子健康手帳交付・健康相談(総合)
入来	2/25(木)		
東郷	3/2(水)		
祁答院	3/3(木)		


※受付時間
*健康相談(成人・母子・総合)は要予約

問合先


- 市民健康課健康増進第1・第2G (川内保健センター内)
☎(22)8811
- 各支所地域振興課健康福祉G




税の納期(2月分)

- 市県民税(4期)
<納期> 2月29日(月)
 - 国民健康保険税(8期)
<納期> 2月29日(月)
- 

薩摩川内市交通事故発生状況

- (H28/ 1/ 1～1/18)
- 交通事故件数(累計)
17件(前年比+2件)
 - 死者
0人(前年比±0人)
 - 傷者
21人(前年比+4人)
- 

薩摩川内市火災・救急等発生状況

- (H28/ 1/ 1～1/19)
- 火災件数(累計)
2件(前年比±0件)
 - 救急件数
215件(前年比-28件)
 - 救助件数
3件(前年比±0件)
- 

市民の動き

*住民基本台帳人口 1月1日現在(前月比)

人口	97,636人 (-40人)
男	46,728人 (-10人)
女	50,908人 (-30人)
世帯数	45,906世帯 (-25世帯)

うぶ声



12月届出分(敬称略) *掲載同意分のみ

川内	(出生児)	(保護者)
有村	凌	樹
立部	穂乃果	健
坂口	絢星	都
村上	琥雪	勝目
松崎	瑛亮	宮崎
西尾	彩空	宮崎
重本	紗彩	宮崎
川野	純生	宮崎
川内	隆成	宮崎
山内	陽斗	宮里
児玉	彩月	宮里

楠生	緒方	相川	吉松	高田	木場	木場	岩井	楠元	長濱	松山	福山	吉松	長脇	末吉	穎川	有村	戸島	深見	乙須
紗都	春都	朔人	朔一	皇人	凌羽	凛奏	大翔	柁平	吏皇	環菜	朔土	和智	珀斗	和智	和智	歩華	心音	健士郎	凛桜
真吾	翼	一茂	健二	充洋	優介	優介	英誠	薰一	薰一	健彦	健彦	鈴花	智裕	智裕	智裕	真三	真三	真三	真三
宮内	宮内	宮内	宮内	御陵下	御陵下	御陵下	御陵下	御陵下	御陵下	天辰	天辰	平佐	平佐	平佐	平佐	平佐	平佐	平佐	平佐

お八世お

12月届出分(敬称略) *掲載同意分のみ

川内	(氏名)	(年齢)
川畑	安芳	81

そのほかの地域は、掲載対象者がありませんでした。

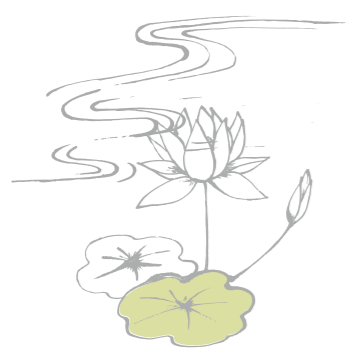
江島	青崎	中川	杜下	堀之内	堂脇	落合	吉川	曾木	東木	堀之内	坂口	上城	挽地	上地	西室
カズ子	アサ子	律子	キミエ	光男	幸則	イソ	浅治	義夫	義章	ヨウ子	昌子	アキノ	弘志	千代子	照子
86	95	84	95	85	67	85	100	84	82	80	87	98	90	92	96
御陵下	大小路	花木	楠元	楠元	天辰	平佐	隈之城	隈之城	青山	尾白江	木場茶屋	山之口	勝目	勝目	宮崎

福壽	戸島	宮里	鮫島	中野	福元	福元	別府	古府	奥府	今吉	嶋田	青田	永園	柴山	手打
フヂノ	淳一	トメ	健次	武浩	孝美	一美	シツ子	貞子	民子	裕美子	正江	喜代子	松男	義郎	和知
90	83	84	56	53	86	84	91	76	85	88	84	85	88	86	84
城上	城上	陽成	高城	田海	永利	永利	水引	水引	水引	田崎	中郷	上川内	五代	宮内	御陵下

東郷	入来	樋脇										
富永	森園	種田	佐野	野久尾	前島	新地	鮫島	加治屋	福島	平島	野口	野下
トシエ	勝子	つぎ子	静男	文徳	尚子	啓作	スミレ	エミ子	辰哉	光	キヌ子	キミエ
102	90	86	91	82	89	87	85	85	94	98	91	99
斧洲	副田	副田	塔之原	倉野	市比野	市比野	市比野	市比野	中郷一丁目	原田	東大小路	湯田

鹿島	下甌	上甌	祁答院				
中野	石原	米増	小牧	橋川	中野	豆ヶ野	有川
シサ子	好子	登	明	公夫	八重子	八重子	夫
90	80	100	90	87	92	90	85
蘭牟田	中甌	下手	黒木	山田	下手	下手	山田

そのほかの地域は、掲載対象者がありませんでした。



読者のひるば

お便り募集
広報室では便り、絵手紙、写真などを募集しています。住所・氏名・年齢・性別・電話番号・ペンネームを明記の上、はがき・封書・メールで投稿ください。
*文章は、必要に応じて添削する場合があります。
【投稿・問合先】=本庁広報室内 読者のひろば係
☎ koho@city.satsumasendai.lg.jp

*このコーナーには、本庁市民課または各支所地域振興課市民生活G(鹿島支所は市民福祉G)に届け出(出生・死亡)をされた方で、広報紙への掲載に同意された方のみを掲載しています。