

発行

薩摩川内市
〒895-8650 鹿児島県薩摩川内市神田町3-22
(23) 5111 (20) 5570
(22) 8115 (直通)
*音声案内後に内線番号を押してください。
閉庁日および時間外 (23) 5115

編集

本庁企画政策部広報室(内線632)
koho@city.satsumasendai.lg.jp

各支所など

- 樋脇支所 〒895-1292 樋脇町塔之原1173
(37) 3111 (37) 2252
入来支所 〒895-1492 入来町浦之名33
(44) 3111 (44) 3117
東郷支所 〒895-1106 東郷町斧淵362
(42) 1111 (42) 0767
... (省略) ...

* 甌島市外局番 = 09969

広報電話

0120(894)256
*夜間救急当番医や水道サービスセンターの情報が電話で確認できます。

市ホームページ

http://www.city.satsumasendai.lg.jp

担当者の声

STAFF'S VOICE

地域行事、PTA、習い事などを通じて、仕事以外の場面でも多くの方との出会いがあります。
職業や経歴も多様です。「ゆっくりと休日を過ごしたい」と思うこともあります。
出会った方々から、いつも良い刺激を与えてもらっていることに感謝しています。

この先も多くの方々とのお会いがあると期待しつつ、充実した日々を過ごしたいと思っております。(井上)

7月といえば夏本番。子どもたちが夏休みを迎え、やれ家族旅行は、場所も費用も日程は...と思案に暮れる毎日です。
何気なく旅行雑誌を眺めていると、お盆期間の料金が高いのは当然ですが、「お盆前」と「その後」の料金にも差があるのですね。
... (省略) ...



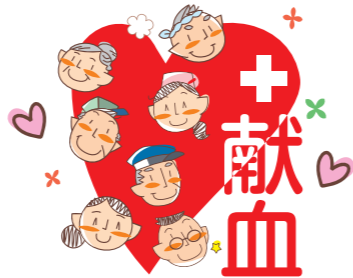
表紙の説明

美しい海と鹿島断崖を満喫！
愛らしいウミネコが飛び交う 鹿島ウミネコまつり

5月21日(土)、鹿島地域で毎年恒例の「ウミネコまつり」が開催されました。
市内外から144人の参加があり、ウミネコの餌付け体験や風光明媚な鹿島断崖の観光クルージングを楽しみました。
鹿島断崖一帯は、ウミネコの南限の営巣地であり、船の間を飛び交う多くのウミネコが見られます。

また、取れたての魚介類によるバーベキューが楽しめる昼食や抽選会なども行われ、家族連れの参加者などで大いににぎわっていました。

献血にご協力ください



【時】=7月25日(月) 9時30分~11時45分
13時~16時
【所】=川内文化ホール
【問合先】=市民健康課予防グループ(川内保健センター内)
(22)8811

お楽しみ会
私たちの高齢者クラブで先日お楽しみ会を企画し、「集合場所は、大小路バス停で、出発は9時51分。往復のバス代300円は自己負担です。行き先はお楽しみ」というチラシを配布し、参加者を募りました。
18人中7人が参加。レストランのバイキング料理に誘導すると、皆さん久しぶりのご馳走に大喜びで、各々好きなものに舌鼓を打っていました。
... (省略) ...

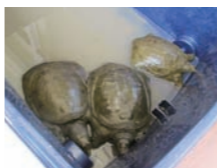
よつで、なかなか好評でした。実はもう、次の秘策もあるんですよ。(H・U・77歳男性)
どんな「秘策」があるのでしょうか、とても気になりますね。今回好評だったということで、次回参加される方は、次は何が用意されているのだろうか、楽しみで仕方ないのではないのでしょうか。
自分が準備したものがサブライズの演出で、皆さんの笑顔が見られるのはとても嬉しいことですね。



エネルギー出前授業がありました
5月18日(水)、市比野小学校で「エネルギー出前授業」がありました。
講師は、薩摩川内市新エネルギー対策課の方と九州電力の方でした。
薩摩川内市の関連施設や市の将来についてのお話や発電実験、省エネなどについて学び、心ができました。
手を洗った子どもたちの体に一緒に電気が流れた時は、驚きの声が上がっていました。
次の時代を担う子どもたちにとって、貴重な体験になったのでは...と思っております。



スッポン捕獲！
偶然捕獲したスッポン3匹。
じっとしている姿が健気でかわいいでした。でも、亀に比べると目は上の方にあり、二田んぼを耕す時期に発見された3匹ですが、川の周辺の田んぼにはよく出没するのだそう。
亀と違い首が長いので、しっぽの方を持って捕獲するのがポイントだとか。
大きい方が24センチ・小さい方が18センチほどありましたが、これよりもまだ大きいスッポンもいるらしいです。
捕獲したスッポンですが、無料で料亭に引き渡し、代わりに料亭が、収穫したお米を買ってくださるのだそう。
(市比野小学校)
(市比野小学校)
(市比野小学校)



に比べると目は上の方にあり、二田んぼを耕す時期に発見された3匹ですが、川の周辺の田んぼにはよく出没するのだそう。
亀と違い首が長いので、しっぽの方を持って捕獲するのがポイントだとか。
大きい方が24センチ・小さい方が18センチほどありましたが、これよりもまだ大きいスッポンもいるらしいです。
捕獲したスッポンですが、無料で料亭に引き渡し、代わりに料亭が、収穫したお米を買ってくださるのだそう。
(市比野小学校)
(市比野小学校)
(市比野小学校)

郵送の際は52円切手を貼付ください。

8 9 5 8 6 5 0

読者のひろば 行

住所
フリガナ
氏名
電話番号
ペンネーム
年齢
性別 男・女

Input boxes for address and name.

プレゼント



8月号に掲載された方から、元プロサッカー選手で本市観光大使の前園真聖氏のサイン入り色紙を1名にプレゼント。
その他、掲載された方には、竹ノート(B5版)を贈ります。
(当選の発表は、発送をもって代えさせていただきます。)



(生物がかり 27歳男性)
生まれて初めての甌島。長さ約4kmにわたって続く、長目の浜に自然の雄大さを感じました。

