

催し

ミニ講演会

地域がん診療連携拠点病院(済生会川内病院)では、毎月1回、患者や家族が自由に語り合える場「花みずき会」を提供しています。今回は、安心してがん治療を受けるための社会保障制度を学べる講演会を開催します。

【所】 済生会川内病院
【講師】 特定社会保険労務士 領家節子氏
【テーマ】 治療の前に知っておきたい「社会保険と雇用保険」

【対象者】 市内に居住する方
*参加無料
【問合せ】 済生会川内病院 がん相談支援センター 園畠

まごころ文芸講座
唱歌・童謡の楽しみ
修了コンサート
歌の思いを語りながら
【時】 2月25日(土)15時~16時30分
*14時30分から整理券を配布し

【所】 川内まごころ文学館 多目的映像ホール
【内容】 当講座の受講生が、懐かしい唱歌・童謡を披露します。
【定員】 50人
【入場料】 無料(多目的映像ホールのみ)

【問合せ】 薩摩川内市民まごころ公社(川内まごころ文学館内)
【時】 5月5日
【所】 川内文化ホール 大ホール
【講師】 日本福祉大学子ども発達学部 准教授 伊藤修毅氏
【内容】 障害者権利条約に沿った教育・支援を考える性と生の教育・支援を中心に
【対象】 障害のある方の家族、その他障害福祉に関心のある方など
*申込不要
*参加無料
*当日は、「つながらばマー

市民交流
社交ダンスパーティー



高齢者の健康保持と若者男女の交流の場です。楽しいひとときを笑顔で過ごしましょう。
【時】 2月25日(土)18時30分~21時
【所】 市総合福祉会館(永利町)
【対象】 どなたでも可
【参加料】 800円
*会場使用料、飲み物・お菓子代などを含む。

【問合せ】 ダンス・サークル「リソク川内」 城下
【時】 090(9584)1685

永利小学校吹奏楽部
定期演奏会

【時】 2月26日(日)14時開演
*13時30分開場
【所】 川内文化ホール 大ホール
【演奏曲目】 「真田丸」メインテーマ、はなまるびつびはよいこだけ、セドナ 他
*入場無料
【問合せ】 永利小学校
【時】 2804

性と生を考える講演会

障害者の権利と性に関することについて理解を深め、大切な性と生について学びませんか。
【時】 3月3日(金)13時30分開演
*受付は13時から
【所】 川内文化ホール 大ホール
【講師】 日本福祉大学子ども発達学部 准教授 伊藤修毅氏
【内容】 障害者権利条約に沿った教育・支援を考える性と生の教育・支援を中心に
【対象】 障害のある方の家族、その他障害福祉に関心のある方など
*申込不要
*参加無料
*当日は、「つながらばマー

ケット(薩摩川内市障害者自立支援協議会就労支援部会物品販売)を同時開催しますので、ぜひ来場ください。
【問合せ】 薩摩川内市障害者自立支援協議会事務局
【時】 0112
【所】 本庁障害・社会福祉課障害福祉G(内線2161)

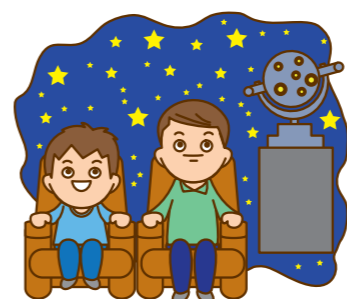
史跡めぐり
秀吉軍の足跡をたどる

新田神社や久見崎、猫嶽、平佐城跡、泰平寺など、1587(天正15)年に本市まで攻めてきた豊臣秀吉の軍に縁のある史跡を巡りませんか。
【時】 3月4日(土)9時30分~16時30分
*昼食時間は、川内駅周辺で各自自由行動
【集合場所】 川内歴史資料館
【対象】 小学生以上
*小学3年生以下は保護者同伴
【定員】 先着20人
*参加無料
【申込期間】 2月14日(火)~3月3日(金)
【申込方法】 直接、電話
【申込・問合せ】 薩摩川内市民まちづくり公社(川内歴史資料館内)
【時】 2344

平佐西小学校吹奏楽部
定期演奏会

お世話になっている全ての方々へ、感謝の気持ちを込めて演奏します。
【時】 3月5日(日)13時30分開演
*13時開場
【所】 川内文化ホール 大ホール
【演奏曲目】 宣言と布告、交響組曲「ハリーポッター(賢者の石)」、前前世 他
*入場無料
【問合せ】 平佐西小学校
【時】 7160

ウィークエンド
プラネタリウム開放



星が一番美しい冬の星空を紹介します。プラネタリウムで、素敵な時間を過ごしませんか。
【時】 3月18日(土)
【時】 13時30分~14時30分

年に2回のフリーパスの日。



てらやまランチ無料開放

【申込・問合せ】 少年自然の家
【時】 2月17日(金)
*定員になり次第締め切り
【申込方法】 電話
*受付時間は9時から17時
*月曜日は休所日

この機会に、少年自然の家の創作・体験活動を存分に楽しみませんか。
【時】 3月19日(日)
*午前の部 10時~12時
*午後の部 13時~15時
【所】 少年自然の家
【内容】 野外活動 冒険の森、てらやまランチ オークラリー
*創作活動 紙すき、どんぐりトトロ、星座ボード、プラネタリウム上映
*冒険の森は、原則小学4年生以上
*雨天時、冒険の森は中止、ウォークラリーは室内で開催
*来場者に綿あめをプレゼント
【対象】 どなたでも可
*参加無料
*申込不要
【準備するもの】 活動しやすい服装、飲み物など
【問合せ】 少年自然の家
【時】 2114

募集



カウンセリング
基礎講座受講生

初心者向けの講座です。
【時】 4月~平成30年3月の原則、第1水曜日18時50分~20時

50分(全11回)
*5月および1月は第4水曜日
*8月は休講
【所】 コープかごしま川内店(中郷一丁目)
【講師】 鹿児島大学教育学部名誉教授 臨床心理士 清原 浩氏
【対象】 看護・介護・保育・教育職にある方、またはカウンセリングを特技で学びたい方など
*申込不要
【定員】 先着40人
【受講料】 2万円
【申込期間】 2月1日(水)~3月15日(水)17時まで
【申込方法】 任意の様式に住所・氏名・連絡先を明記の上、送付またはファクス
【申込・問合せ】 2895・0072 中郷町4708・1
麦の芽福祉会薩摩川内地域本部
【時】 247000
【時】 243838

市営住宅などの入居者

【募集住宅名】
川内地域 宮下、東上川内、後牟田、高来、高江、西方西中村、勝目一般
樋脇地域 八幡
入来地域 鹿子田
東郷地域 前原
祁答院地域 会田
上甕地域 村町、平良大平一

一般

鹿島地域 鹿島宮田、奥園
【応募締切】 2月21日(火)必着
【応募方法】 平野商事(株)市営住宅管理事務所(鹿児島相互信用金庫川内中央支店前)、樋脇組市営住宅管理センター(樋脇鉄道記念館前バス停近く)および鹿児島各支所地域振興課に備え付けまたは、市ホームページ上にある申込書に必要事項を明記の上、直接または送付
【抽選日】 2月24日(金)10時から
【抽選場所】 希望する住宅を所管する本庁・各支所および市営住宅管理センター
*募集する住宅は変更になることがありません。
*入居の準備ができてからの入居案内となります。
*詳しくは、応募案内を参照ください。(応募・問合先に記載の各所に備え付け)
【その他】 今回の募集住宅以外にも、随時申し込みを受け付けている住宅もありますので、それぞれ希望の地域の問合先に確認ください。
【応募・問合せ】
川内地域 平野商事(株) 市営住宅管理事務所
【時】 19000
【時】 2544

住宅管理センター

鹿児島地域 各支所地域振興課 建設水道G(鹿児島支所は産業建設G)
ゆるっとバス旅で
春を探しに行きませんか
レトロなボンネットバスで、いちご狩りや旬の食材を使ったパエリア作りと丸山公園を巡るバス旅に出掛けませんか。
【時】 3月12日(日)・25日(土)9時30分~15時30分
【内容】 川内駅発 西川内 山菜摘み 東農園でいちご狩り 入来で旬の食材パエリア作り 丸山公園 新原味噌醤油工場 駅市(買い物)
【定員】 先着15人
【料金】
大人 2500円
小人 1800円
*バス代、保険料込み
*体験料、昼食代は別途必要
【申込締切】 各運行日の3日前
【申込方法】 直接、電話
【申込・問合せ】 (株)薩摩川内市観光物産協会
【時】 4700

