

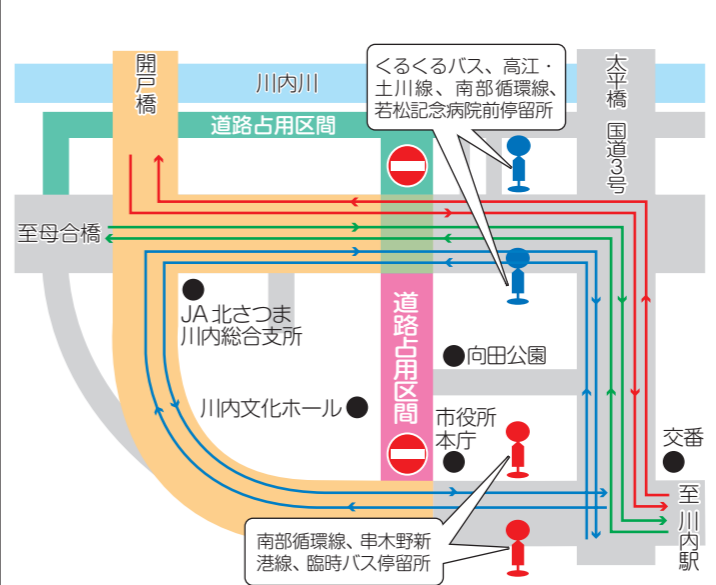
催し

川内川河口マラソン・ウォーキング大会当日の交通規制

3月12日(日)、川内川河口マラソン・ウォーキング大会が開催されます。

当日は、安全確保のために、左図のとおり、車両交通規制および、くるくるバス路線の迂回路と臨時バス停が設置されます。また、市道の一部も通行止めになります。皆さんの協力をお願いいたします。

くるくるバス路線迂回路および臨時バス停略図



市役所バス停留所を利用予定の方は、始発から14:00までの間、次の停留所をご利用ください。14:00以降は通常運行します。

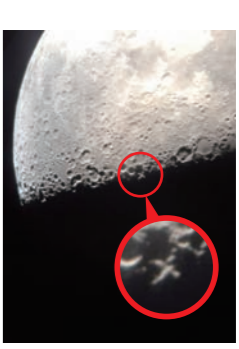
名作シネマ上映会

- 【問合先】薩摩川内市青少年合唱団 谷口
【時】3月18日(土)14時〜16時43分
【五瓣の椿】(昭和39年松竹)
【舟を編む】(平成25年松竹)
*入場券配布および開場は13時30分から
*上映作品は都合により変更になることがあります。
【所】川内まごころ文学館 多目的映像ホール
【定員】先着95人
*車いす席あり
*定員を超えた場合は入場できません。
【入場料】無料(多目的映像ホールのみ)
*小・中・高校生は、土・日曜日、祝日に限り、無料で展示室も観覧できます。
【問合先】薩摩川内市民まちづくり公社(川内まごころ文学館内)
☎(25)5580
【時】3月25日(土)14時〜16時
*開場は13時30分

募集

- 【所】川内文化ホール
*入場無料
【問合先】れいめい中学校・高校 香月
☎(23)3178
【募集人員】1人
【委嘱期間】4月1日〜平成30年3月31日(ただし、勤務状況などにより、委嘱期間を更新することがあります。)
【勤務場所】上甑地区コミュニティセンター(上甑町)
【報酬月額】12万4300円
*平成29年度の予算の状況によっては変動する場合があります。
【応募資格】採用時において市内に居住し、健康で地域活動に意欲があり、パソコン操作が可能なる方
【勤務内容】地区コミュニティ協議会の支援および地区コミュニティセンターの管理運営に関する業務
【勤務条件】主に月17日、8時30分〜17時15分の勤務
*健康保険・厚生年金に加入、雇用保険の適用有り
【提出書類】履歴書(市販品可)
☎ kssb@ninus.ocn.ne.jp

市民星空観望会



月面「X」とは、月と太陽の位置により、月の表面が「X」の文字のように見える天文現象で、年に数回、上弦の月のころに見られます。

- 【時】3月5日(日)19時〜21時
*天候不良時は中止します。
*申込不要
【所】せんだい宇宙館 観測室
【入館料】小・中学生300円
*高校生以上500円
*お得な年間入館券あります。
*小・中学生500円
*高校生以上1000円
【問合先】薩摩川内市民まちづくり公社(せんだい宇宙館内)
☎(31)4477
川内まごころ文学館
トピック展示
大正15年末、改造社は、一冊

広報員



- 市が発行する広報紙などについて、意見や提案などを行う広報員を公募します。あなたのアイデアを広報紙に生かしてみませんか。
【募集人員】6人(再任可)
*応募多数の場合、選考
*原則、地域割があります。
【対象】市内に居住する満20歳以上で、年数回開催する広報員会に出席可能な方
【任期】委嘱の日から平成30年3月31日まで
【職務内容】発行済みの広報紙に関する意見・提言
▼広報紙に関する提案・情報提供
【応募締切】3月17日(金)必着
【応募方法】任意の様式に、簡単な応募の動機・住所・氏名・年齢・電話番号を明記の上、直接送付、ファクス、電子メールで応募
*市ホームページ上に掲載して

ぴあ保護者会

不登校や適応障がい・発達障がいなど子どものことで悩みを抱える保護者のための会です。一人で悩まず、気軽に参加ください。

- 【時】3月14日(火)〜19日(日)9時〜15時
【所】川内まごころ文学館 企画展示室
*入場無料
【問合先】川内美術協会 川畑
☎(25)2386
【時】3月18日(土)15時〜17時
【所】すこやかふれあいプラザ(川内保健センター・西開間町)
*参加無料
【問合先】ぴあ保護者会 サポートグループスクールソールシャルワーカー(市教委)野平
☎090-1872-5918
薩摩川内市青少年少女合唱団とフロレス・ヴォーチェ定期演奏会
「サライ」なんでもないや(映画「君の名は。」より)や、全日本お母さんコーラス全国大会優秀受賞曲などをお届けします。ぜひ来場ください。
【時】3月19日(日)14時〜16時
【所】国際交流センター
*入場無料

市政モニター

- ある様式でも応募できます。
【応募・問合先】本庁広報室 聴広報G(内線631)
☎ koho@city.satsumasaki.jp
本市の施策や事業に関して、意見・提案を行う市政モニターを公募します。
【募集人員】20人程度(再任可)
*応募多数の場合、選考
【応募資格】満20歳以上で、市内に居住、または本市へ通勤・通学している方
【任期】委嘱の日から平成30年3月31日まで
【職務内容】市政に関する調査の回答
▼市政に関する意見や提言
▼施設見学会への参加など
【応募締切】3月17日(金)必着
【応募方法】任意の様式に、簡単な応募の動機・住所・氏名・年齢・電話番号を明記の上、直接送付、ファクスまたは電子メールで応募
*市ホームページ上に掲載してある様式でも応募できます。
【応募・問合先】本庁広報室 聴広報G(内線631)
☎ koho@city.satsumasaki.jp