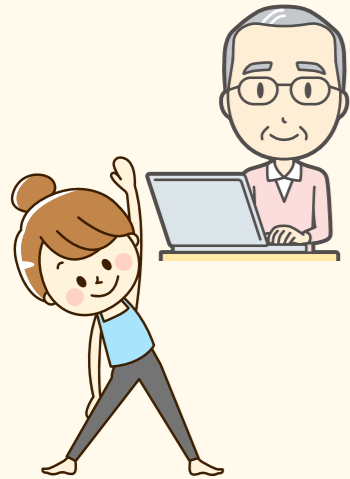


市民大学公民館講座後期講座のご案内



TEL (22) 7251
FAX (20) 1331
URL shakai@city.satsumasendai.lg.jp

前期に引き続き、後期でもさまざまな講座を用意しています。
気軽にチャレンジしてください！
【開講期間】10月～平成31年3月
【受講料】1講座1000円
*講座に係る材料費などの実費は、別途必要な場合があります。
【申込締切】9月25日(火)必着
【申込方法】はがき、ファクスまたは電子メールのいずれかに、講座番号・講座名・郵便番号・住所・氏名(ふりがな)・性別・年齢・電話番号を明記の上、申し込みください。
*受講の決定は、文書でお知らせします。
*定員を超えた場合は、抽選により決定します。
【申込・問合せ】TEL 89510076
大小路町14-15 中央公民館

講座番号	公民館名	対象	受講料	講座名	学習内容など	日程	回数	曜日	時間	定員(人)
1	中央	成人	〇	気軽にリラクゼーション講座【託児付】	心身の健康づくりを図り、気軽に体を動かしませんか。	10月～1月	4	第3金	10:00～12:00	20
2	中央	成人	〇	きらめく人生の作り方	身の回りをすっきり片付けてみませんか？さまざまな視点から物事を捉え、「人生そのものをスッキリさせよう！」をコンセプトとした講座です。	10月～2月	5	第4土 (12月は第3土)	13:30～15:30	30
3	中央	成人	×	我がこと丸ごとボランティア講座(後期)～これからの時代に必要発想の転換～	これからの時代に必要個人と地域を一体的に捉えた支え合いの仕組みや心得を学ぶボランティア講座です。	11月～3月	5	第2水 (1月は第3水)	13:30～15:30	30
4	中央	成人	〇	基礎から学ぶパソコン講座	マウス操作や文字入力的基础を学びます。	10月	2	毎週木	13:30～15:30	15
5	中央	成人	〇	パソコン講座(Word 講座)	マウス操作と文字入力ができる方を対象に、Word(文書作成など)の基礎から応用までを学びます。	10月～11月	6	毎週木	13:30～15:30	15
6	中央	成人	〇	パソコン講座(年賀状作成)	マウス操作と文字入力ができる方を対象に、Wordを使って年賀状の裏面を作成します。	12月	2	毎週木	13:30～15:30	15
7	中央	成人	〇	パソコン講座(Excel 講座)	マウス操作と文字入力ができる方を対象に、Excel(表計算など)の基礎から応用までを学びます。	1月～2月	6	毎週木	13:30～15:30	15
8	樋脇	成人	〇	パソコン教室	Wordの入門から活用までを幅広く学びます。	10月～11月	5	毎週月	9:30～11:30	10
9	樋脇	青少年	×	書初め講座	小・中学生を対象に書き初めを行います。	1月4日	1	金	9:30～11:30	10
10	入来	成人	〇	パッチワーク学講座	初心者の方にも、優しくパッチワークの楽しさを教えます。	10月～1月	4	第3水	10:00～12:00	10
11	入来	成人	〇	女性学講座	小物作りや、プロの方の素敵な講演など、楽しく生活の知恵を学びましょう。	10月～1月	4	第1・2水	10:00～12:00	15
12	祁答院	成人	〇	手編み講座	手編みの基本を学び、簡単なベストを作ります。	10月～12月	5	第1・3火	14:00～16:00	15
13	祁答院	成人	〇	セルフフットケア講座	ふくらはぎ、足裏のケアを通じて、快適ライフの過ごし方を学びます。	10月～2月	5	第2水	10:00～12:00	20
14	祁答院	成人	〇	シルクフラワー講座	シルクフラワーの花を使って飾り物を作ります。	11月～3月	5	第2金	10:00～12:00	15
15	祁答院	成人	〇	ちぎり絵講座	季節の花や風景など、和紙を使って、ちぎり絵の基本を学びましょう。	10月～2月	5	第3月	10:00～12:00	15

*全講座が「介護予防元気度アップ事業」の対象になります。
*開催日などの詳細は問い合わせください。

分譲団地(宅地)を好評販売中

樋脇町、入来町、祁答院町の4カ所の分譲団地(宅地)を販売しています。この機会に購入を検討してみませんか。本市以外からの転入の場合は、要件を満たせば、定住促進補助制度の補助対象となります。知り合いの方のUターン・ターンの候補地としてもいかがでしょうか。
申込方法、区画、価格など詳しくは、市ホームページ上で確認、または直接問い合わせください。

こんな制度があります
●定住促進補助制度の概要
A 定住住宅取得補助
B 定住住宅リフォーム補助
C 新幹線通勤定期購入補助
●若者・子育て世代支援の概要
①奨学金返還支援補助
②就学支援補助(鹿児島純心女子大学)
③結婚新生活支援補助
④通学定期券等購入費補助
*詳しくは、A～Cおよび①②は定住支援センター(本庁企画政策課内)まで、③④は本庁ひとみらい政策課まで問い合わせください。

【申込・問合せ】本庁財産活用推進課財産活用グループ(内線4761) または樋脇・入来・祁答院各支所地域振興課地域振興グループ

A 早馬団地(祁答院町) 4区画
【価格】118.4万円～120.6万円
【面積】184.98㎡(87.95坪)～289.89㎡(87.69坪)
【所在地】祁答院町上手字平迫220番4外
【総区画数】11区画(地目:宅地、都市計画区域外)
【交通】JR川内駅まで25km(車で40分)

B 大村団地(祁答院町) 7区画
【価格】182万円～232万円
*最低価格が最小面積とは限りません。
【面積】334.36㎡(101.14坪)～398.39㎡(120.51坪)
【所在地】祁答院町下字小久留主2742番8外
【総区画数】18区画(地目:宅地、都市計画区域外)
【交通】JR川内駅まで23km(車で35分)

【価格】221万円～287万円
*最低価格が最小面積、最高価格が最大面積とは限りません。
【面積】288.41㎡(87.24坪)～335.30㎡(101.42坪)
【所在地】入来町浦之名字愛甲12437番5外
【総区画数】35区画(地目:宅地、都市計画区域外)
【交通】JR川内駅まで18km(車で25分)
*温泉使用料は月額基本料金(月20tまで)税込7450円。20tを超える分は追加料金が必要

【価格】213万円～424万円
*最低価格が最小面積、最高価格が最大面積とは限りません。
【面積】263.80㎡(79.79坪)～448.06㎡(135.53坪)
【所在地】樋脇町塔之原字幸桑ケ丸9410番6外
【総区画数】94区画(地目:宅地、都市計画区域内(無指定)、建ぺい率:70%、容積率:400%)
【交通】JR川内駅まで9km(車で15分)
*温泉使用料は月額基本料金(月20tまで)税込7450円。20tを超える分は追加料金が必要

