

催し

名作シネマ上映会

【時・内容】

時	タイトル	出演
4/20(土) 10:00～11:33	「銀座の恋の物語」 (S37 日活)	石原裕次郎 浅丘ルリ子 他
4/21(日) 10:00～11:39	「モリのある場所」 (H30 日活)	山崎 努 樹木希林 他

＊開場は9時30分から
＊駐車場に限りがあります。公共交通機関などを利用ください。
【所】川内まごころ文学館 多目的映像ホール
【定員】各回先着95人
＊車いす席あり
＊定員を超えた場合は入場できません。ご了承ください。
【入場料】無料(多目的映像ホールのみ)
【問合せ】川内まごころ文学館 回(25)5580

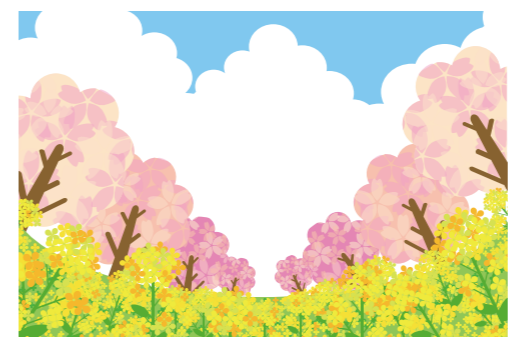
講座名	講師	内容	時	定員	注意事項
楽しく学ぶ薩摩狂句	福富 則義先生 (川内まごころ文学館前館長)	鹿兒島弁の意味や使い方、薩摩狂句の定義・基本定型・規定などを学びます。作句や添削指導の他に、名句の鑑賞も行います。	5月～12月 毎月第1土曜日 10:30～12:00 (全7回) ＊8月は休講	20人	会場は川内歴史資料館研修室です。 ＊5月のみ第2土曜日に実施します。
名作・名詩を歌う	齊藤 玲子先生 (声楽家)	発声について学びながら、創作オペラ「袈裟姫伝説」を演じ、体験します。	5月～翌年2月 ＊奇数月…第2・4土曜日 偶数月…第2土曜日 14:00～15:30 (全13回) ＊8月、12月は休講	30人	奇数月と偶数月で開催日異なりますのでご注意ください。
文学で学ぶ美文字講座	青崎 テル子先生 (日本習字講師)	文学作品を手本に、ひらがなやカタカナを基礎から学び、楷書・行書できれいな字が書けるように練習します。	5月～翌年2月 毎月第3金曜日 10:30～12:00 (全8回) ＊8月、12月は休講	25人	過去に「大人のための美文字講座」を受講された方は受講できません。ご了承ください。
源氏物語を読む～物語を彩る人びと～	廣尾 理世子先生 (鹿兒島純心女子高等学校教諭)	源氏物語「賢木」巻を鑑賞し、現代語訳や作品の歴史的背景などの解説を行います。	5月～10月 毎月第4日曜日 10:30～11:30 (全5回) ＊8月は休講	30人	5月のみ、時間が10:30～12:00となります。

＊定員を超える申し込みがあった場合は、抽選となります。

川内自興園
ふれあい春まつり

当園や地域施設などの生産物販売やフリーマーケット、ステージイベントなど、お楽しみ企画が盛りだくさんです。
【時】4月20日(土) 9時30分～14時
【所】川内自興園グラウンドおよびフレンドリーハウスあおぞら(百次町)

【内容】当園で生産された季節の野菜・花苗・培養土・木工品・陶芸品・地域施設などの生産品・飲食物の販売、キッズコーナー、高所作業車体験乗車
【問合せ】川内自興園 山之口 東郷 回(22)4801



募集
女性活躍推進企業



女性の活躍推進に積極的に取り組んでいる企業を、「薩摩川内市女性活躍推進企業」として認定し、市ホームページなどで紹介します。特に優れた取り組みをしている企業は、表彰します。

【対象】会社、個人事業主、財団法人、NPO法人など市内に所在する事務所、市が掲げる女性活躍推進の取り組み条件を満たしている企業
＊詳細については、市ホームページを確認ください。
【申込方法】所定の申込書に、女性活躍を推進するための取り組み内容が確認できる書類などを添付して、直接または送付からダウンロードできるほか、ひとみらい政策課に備え付けてあります。
【申込期間】4月1日(月)～11月30日(土)当日消印有効

平成31年度
はぐHUGくらぶ参加者

親子で一緒に参加できるフィットネスエクササイズやイベントなどを実施します。

クラス名	時	所	定員
はいはいクラス (生後5カ月～1歳児くらい)	5/15(水)～翌年2/19(水) ＊毎週水曜日	サンアリーナ せんだい	先着35組
よちよちクラス (1歳児くらいから)			先着35組
わいわいクラス (2歳児以上)	5/16(木)～翌年2/13(木) ＊原則、毎月1回・木曜日	樋脇保健 センター	先着35組
樋脇クラス (生後5カ月以上)			先着20組

【対象】市内に居住している未就園児とその保護者
＊参加無料
【申込期間】4月4日(木)～11日(木)

＊サンアリーナせんだい会場は、5/15(水)に開講式を行います。
＊参加クラスにより、時間が異なります。
＊甑島地域でも開催します。詳しくは問い合わせください。

平成31年度
まごころ文芸講座受講生

【申込方法】所定の申込用紙に必要事項を明記の上、川内スポーツクラブ01(サンアリーナせんだい内)へ直接
＊樋脇クラス希望の方は、樋脇・入来・東郷・祁答院の各支所へ申し込みください。
＊申込用紙は市ホームページ上からダウンロードできるほか、川内スポーツクラブ01、本庁1階ファミリー・サポートセンター、2階子育て支援課各支所に備え付けてあります。
【申込・問合せ】川内スポーツクラブ01 回(23)5501

【所】川内まごころ文学館企画展示室・川内歴史資料館研修室
＊受講無料
＊文学館・歴史資料館年間共通パスポート(900円)の所持が条件(所持されていない方は、受講決定後、講座初回時に購入してください)
＊身体障害者手帳を有する方は、パスポート購入の代わりに、資料代として500円をいただきます。
【申込期限】4月7日(日)消印有効
【申込方法】希望講座名・住所

所・氏名(ふりがな)・年齢・電話(ファクス)番号・身体障害者手帳の有無および文学館・歴史資料館年間共通パスポート所持の有無を明記の上、往復はがき、ファクス、電子メール
＊1度で複数講座への申し込み可能
＊本人のみの申し込みに限ります。(代理不可)
＊電話での申し込みはできません。

＊受講の決定は4月中旬までに返信はがき、ファクス、または電子メールで通知します。
【申込・問合せ】〒895-0072 中郷二丁目2-6 川内まごころ文学館まごころ文芸講座係 回(25)5580 回(20)0818 magokoro@po4.synapse.ne.jp

曜日	講座名	定員(人)	活動内容	サークル活動
月	茶道	15	基本と作法	卓球(毎週)
火	生花	15	四季折々の花の生け方	-
	美・ボディ・メイク	30	ゆるゆる簡単運動で体すっきり	-
水	ヨガ	30	「キレイになる」ヨガ	-
	家庭料理	25	家庭料理応用編	-
木	着付	10	浴衣から着物の着付けの基本	バドミントン (ゆかいな仲間会、毎週)
	ペン字・筆ペン字	15	楷書・行書などの基本と練習	-
金	-	-	-	バドミントン(毎週)

＊講座は定員になり次第締め切ります。定員に満たない場合は随時受け付け
＊サークルは随時受け付け

てらやまんち森の学校
初心者のための陶芸教室



てらやまんちの春を感じながら、あなただけの作品を作ってみませんか。
【時】4月12日(金)9時から
【所】少年自然の家 ふれあい工房
【内容】皿・茶碗・カップなどの制作
【対象】市内に居住する方
【定員】先着30人
【参加料】500円(材料費を含む)
【準備する物】汚れてもよい服装、飲み物
【申込開始】4月2日(火)から
【申込方法】電話
＊受付時間は9時～17時
＊月曜日は休所日
＊介護予防元気度アップ事業の対象
【申込・問合せ】少年自然の家 回(29)2114