

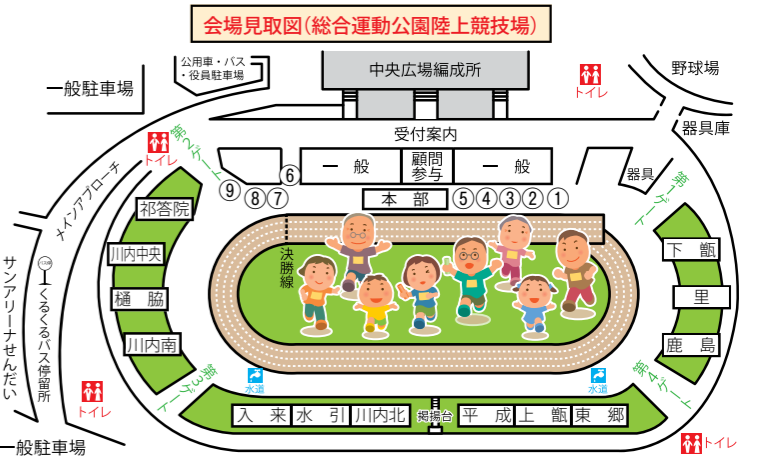
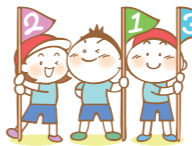
見逃せないイベント・募集・相談などの最新情報をチェック!

# 情報掲示板

## イベント

### 市民運動会

時／10月13日(日) 8時15分～15時30分  
 \*雨天時は、中止となります。  
 所／総合運動公園陸上競技場  
 本庁スポーツ課スポーツ振興課(5432)



ブロック	A						
前年度成績	A-1位	A-2位	A-3位	A-4位	B-1位	B-2位	B-3位
地域名	川内南	川内北	平成	川内中央	水引	下甑	東郷
ゼッケン色	オレンジ	白	青	緑	紺	赤	ピンク

ブロック	B					
前年度成績	B-4位	B-5位	B-6位	B-7位	A-5位	A-6位
地域名	里	祁答院	鹿島	入来	上甑	樋脇
ゼッケン色	黒	黄	水色	紫	エンジ	濃ピンク

時間	順	区分	種目
8:15			開会式
8:50	1	中学	集団演技
	2	小学	100m走
	3	中学	100m走
	4	高校・一般	100m走
9:45	5	地域対抗	ジャンボけん玉
	6	一般・保育園	集団演技
	7	地域対抗	バウンド・ワン
	8	消防団	がんばれ消防団
10:45	9	職場	400mリレー
	10	地域対抗	むかで競争
	11	小学	400mリレー
	12	中学	400m・800mリレー
	13	高校	400m・800mリレー
			昼食
13:00	14	体育協会	躍進「薩摩川内市体協」
13:45	15	障害者	ふうせん割り
	16	地域対抗	ボールは踊る
	17	スポーツ少年団	800mリレー
	18	体育協会	800mリレー
14:30	19	高齢者	まるやか人生
	20	地区コミュニティ	スプーンリレー
	21	地域対抗	600mリレー
	22	地域対抗	1100mリレー
15:00			閉会式

### ウィークエンドワーク「アルコールロケット」

時／10月20日(日) 13時～16時  
 所／せんだい宇宙館  
 内容／アルコールを燃料とした紙コップのロケットを制作し、火をつけて飛ばします。  
 対象／どなたでも可  
 定員／先着25人  
 \*当日、直接会場にて受け付け参加料／50円(1人1セットのみ、入館料を支払った方は無料)入館料／  
 ▼高校生以上 500円  
 ▼小・中学生 300円  
 問 せんだい宇宙館  
 ☎(31) 4477

### ファミリーハイキング

時／10月20日(日) 8時30分～14時30分  
 所／入来総合運動場(1スター、飲食会場など)  
 内容／スタートから入来麓武家屋敷群の往復(約7km)を散策。会場で飲食店ブース、ステージショー、大抽選会を行います。  
 対象／どなたでも可  
 参加料／1人700円(保険代含む)  
 \*当日、直接会場にて受け付け  
 問 薩摩川内市商工会

### さつま川内よかとこ祭

時／10月27日(日) 9時30分～16時  
 所／川内川宮里公園  
 内容／ステージショー、大風合戦、大風デザインコンテスト、チャレンジ・スポーツ広場、企業ブース、はたらく車コーナリ、地域別ブース、フリーマーケット、飲食ブース  
 \*駐車場有り(無料)  
 \*西開閉都市緑地臨時駐車場からの送迎バス・送迎船有り  
 \*詳細は、川内青年会議所ホームページをご確認ください。  
 問(公社)川内青年会議所  
 ☎(22) 5938



川内青年会議所ホームページ

### トピック展示「戦国薩谷氏の興亡の軌跡」

時／12月1日(日)まで  
 \*月曜日は休館(月曜日が祝日の際は翌日)  
 所／川内歴史資料館  
 内容／島津義弘没後400年記念特別展に関連して、戦国時代の澁谷氏を紹介します。  
 \*入館無料

### 名作シネマ無料上映会

\*2階展示室は有料  
 問 川内歴史資料館  
 ☎(20) 2344

時	タイトル	出演
10/19(土) 10:00～11:53	シャレード (S38年 字幕)	オードリー・ヘプバーン 他
10/20(日) 10:00～12:38	レ・ミゼラブル (H24年 字幕)	ヒュー・ジャックマン 他

\*各開場は9時30分から

### 柳山コスモス祭り

時／10月5日(土)～11月10日(日) 10時～16時  
 所／柳山アグリランド(高江町) 園が開園します。  
 内容／  
 ▼開園式 10月5日(土) 10時～  
 ▼第5回ウォーキングin柳山 10月20日(日) 8時～15時  
 \*コースはファミリー(約3km)、ハーフ(約10km)、フル(約20km)  
 \*参加料500円  
 \*申込締切は10月15日(火)  
 \*申込方法は電話  
 \*秋の収穫祭(手振り) 10月26日(土) 8時～10時

### 秋のおはなし会

時／10月13日(日) 10時30分～11時  
 所／川内まごころ文学館  
 出演／おはなしグループまごころ  
 内容／絵本の読み聞かせ、紙芝居や手遊び歌など、読み聞かせボランティアによるおはなし会  
 対象／幼児とその保護者  
 \*入場無料  
 問 川内まごころ文学館  
 ☎(25) 5580

### 薩摩国分寺秋の夕べ

時／10月5日(土) 18時50分開演  
 \*雨天中止  
 所／薩摩国分寺跡史跡公園  
 内容／バンドルアート、東郷学園義務教育学校吹奏楽部、高江太鼓踊りなどの舞台発表  
 臨時駐車場／野間島公園(中郷町)  
 \*入場無料  
 問 本庁文化課文化振興課  
 ☎(211)

### 開館時間延長と無料開館

時／10月5日(土)  
 内容／薩摩国分寺秋の夕べ開催に伴い、川内歴史資料館と川内まごころ文学館の開館時間を21時30分まで延長し、16時以降は無料開館します。  
 \*薩摩国分寺秋の夕べが中止の場合、通常通りの開館  
 問 川内歴史資料館  
 ☎(20) 2344  
 問 川内まごころ文学館  
 ☎(25) 5580

### まちの保健室

時／10月19日(土) 13時～15時30分  
 所／プラッセだいわ川内店(矢倉町)  
 内容／脳年齢・血管年齢・骨密度測定、ハンドマッサージ、健康相談、白衣体験(子ども)など  
 \*参加無料  
 問 県看護協会川薩地区事務局(済生会川内病院内) 寺脇  
 ☎(23) 5221

### 募集

### 電気工事士の資格に挑戦してみませんか

①下期第2種電気工事士  
 資格試験対策講座(実技編)  
 時／11月16・23・30日の各土曜

日9時～16時  
 受講料／1万6000円(テキスト・器具使用料・材料代などを含む)  
 ②第1種電気工事士  
 資格試験対策講座(実技編)  
 時／11月17・24日、12月1日の各日曜日9時～16時  
 受講料／1万9000円(テキスト・器具使用料・材料代などを含む)

所／川内能力開発協会川内技術開発センター(青山町)  
 対象／各電気工事士試験の筆記試験(一次試験)の合格者  
 定員／各講座10人程度  
 \*申込状況により中止の場合もあります。  
 申込締切／各講座開催日10日前  
 申込方法／直接、電話または住所・氏名・連絡先を明記の上、ファクス  
 \*申込書はホームページ上からダウンロードできます。  
 問 川内能力開発協会川内技術開発センター  
 ☎(22) 3873  
 ☎(20) 6423



川内能力開発協会川内技術開発センターホームページ