

申告期限は3月16日(月)まで！

# 令和2年度 市民税・県民税 (国民健康保険税) 申告受付のお知らせ

問合先／本庁税務課市民税グループ  
(内線2231・2233・2261・2262)

市民税・県民税の申告受付を1月1日から順次、各地域で行います。

\*日程は次ページ以降に掲載

この申告は、令和2年度分の市民税・県民税、国民健康保険税、後期高齢者医療保険料、介護保険料を計算するときの基礎資料になります。

また、児童扶養手当給付申請、保育料決定手続き、公営住宅入居や金融機関からの融資の申し込みなど、各種手続きに必要な諸証明の基にもなります。

申告する場合はあらかじめ、準備する物や申告会場を確認ください。

\*申告を受け付ける上で、所得税の確定申告が必要となる方は、税務署へご案内することがあります。

## ■申告会場について

地区指定の日に都合が悪い場合は、指定地区外の会場でも受け付けます。

申告受付期間中は、担当職員が不在のため、本庁税務課・各支所の窓口での申告受付はできません。

## ■申告書などの送付について

通常、申告書は各受付会場で印刷するため、郵送申告などを希望された方以外への送付は行っていません。  
新たに郵送申告を希望される方や申告について不明な点がある方は、問い合わせください。

## ■申告に必要な物

①印鑑(認印、朱肉を使うもの)

②収入や必要経費が分かる書類(源泉徴収票、支払証明、収支計算書など)

\*事業所得(農業など)、不動産所得や山林所得などが生じる業務を行う全体的の方は、記帳と帳簿(領収書)などの保存制度の対象者となりますので、全関係書類を準備してください。

③社会保険料、生命保険料などの各種控除に必要な証明書、領収書

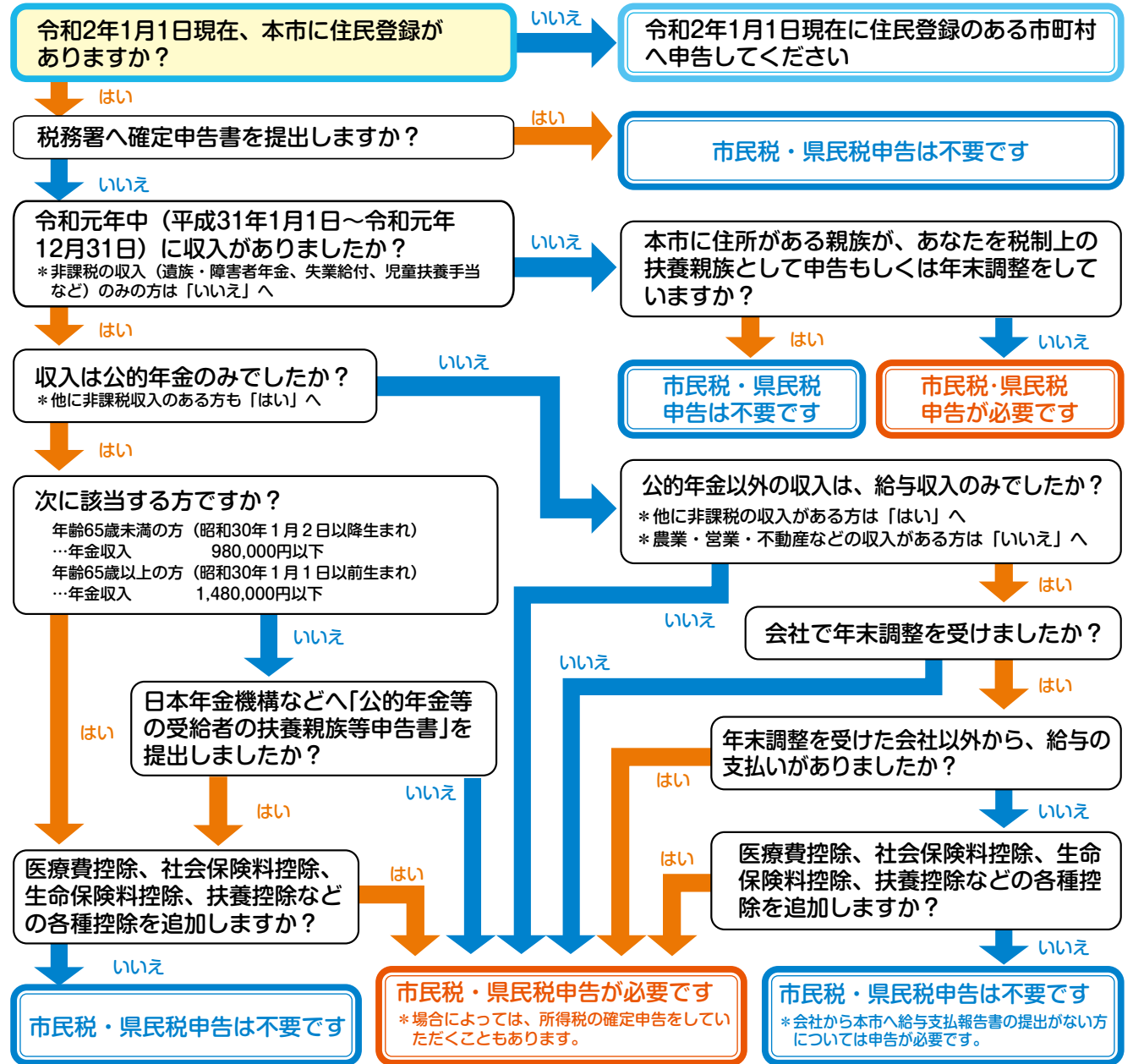
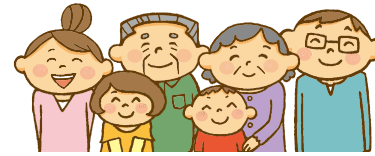
④マイナンバーカードまたは通知カードと顔写真付き身分証明書(運転免許証など)

\*代理申告の場合は、代理権が確認できる書類(委任状など)、委任者のマイナンバーカードまたは通知カードの写し、代理人の顔写真付き身分証明書(運転

## ●令和2年度 申告受付日程表(川内地域)

月	日	曜	午前の部(9:00～11:30)		午後の部(13:30～16:00)			
			対象地区	会場	対象地区	会場		
1	28	火	川北地区(大小路側)年金収入のみの方	本庁6階 大会議室	申告が必要な方で、かつ収入が公的年金だけで、他に収入のない方のみの受付になります。 (年金と他の収入がある方は、各地区出張申告会場などで2月3日(月)以降に受け付けます。)  【受付時間】 午前の部 8:30～12:00 午後の部 13:00～17:00			
	29	水	川南地区(向田側)年金収入のみの方					
	30	木	川北地区(大小路側)年金収入のみの方					
	31	金	川南地区(向田側)年金収入のみの方					
2	3	月	寄田町	寄田地区コミュニティセンター	久見崎町 寄田町(土川)	滄浪地区コミュニティセンター 土川集会所		
	4	火	湯田町	湯田地区コミュニティセンター	西方町	町自治会館		
	5	水	中村町	平佐東地区コミュニティセンター	久住町、楠元町	平佐東地区コミュニティセンター		
	6	木	田海町、白浜町	八幡地区コミュニティセンター	田海町	八幡地区コミュニティセンター		
	7	金	五代町	亀山地区コミュニティセンター	宮内町、小倉町	亀山地区コミュニティセンター		
	10	月	中郷町、中郷一～五丁目	育英地区コミュニティセンター	—	—		
	12	水	勝目町、山之口町、川永野町	セントピア	宮崎町	セントピア		
	13	木	矢倉町、尾白江町、木場茶屋町		都町、青山町			
	14	金	隈之城町、中福良町	—	—	—		
	17	月	永利町	永利地区コミュニティセンター	百次町	永利地区コミュニティセンター		
	18	火	網津町、小倉町	水引地区コミュニティセンター	港町	水引地区コミュニティセンター		
	19	水	水引町		湯島町			
	20	木	高城町	高来地区コミュニティセンター	陽成町	陽成地区コミュニティセンター		
	21	金	城上町	城上地区コミュニティセンター	城上町	吉川地区コミュニティセンター		
	26	水	御陵下町	中央公民館	御陵下町	中央公民館		
	27	木	国分寺町、大小路町		大王町、若葉町、花木町、上川内町			
28	金	原田町、東大小路町	—					
2	月	高江町	峰山地区コミュニティセンター		高江町		峰山地区コミュニティセンター	
3	3	火	田崎町、横馬場町、鳥追町、白和町	本庁6階 大会議室 【受付時間】 午前の部 8:30～12:00	天辰町	本庁6階 大会議室 【受付時間】 午後の部 13:00～17:00		
	4	水	平佐町、平佐一丁目		平佐町			
	5	木	平佐町		向田町、東向田町、西向田町、向田本町、神田町			
	6	金	若松町、東開聞町、西開聞町、冷水町		宮里町			
	9	月	川内地域全域(上記の期間中に申告できなかった方)		本庁6階 大会議室		【受付時間】 午前の部 8:30～12:00 午後の部 13:00～17:00	
	10	火						
11	水							
12	木							
13	金							
16	月							

## ★まずは市民税・県民税申告が必要か確認しましょう！



● 令和2年度 申告受付日程表(樋脇・入来・東郷・祁答院地域)

【樋脇地域】

月	日	曜	午前の部(9:00～11:30)		午後の部(13:30～16:00)	
			対象地区	会場	対象地区	会場
1	28	火	上野下・下野下・上牛鼻	野下地区コミュニティセンター	菖蒲ケ段・草木段・下牛鼻・大平・上藤本	藤本地区コミュニティセンター
	29	水	竹山・矢筈野・向湯団地・向湯住宅・小野・小野天神・市比野60	樋脇保健センター2階 会議室	新開・宇都・城之下	樋脇保健センター2階 会議室
	30	木	上段前・上段後・阿母・上野久平・下野久平・原		山中・松山団地・宮元・武田・笹原・城後・和田・大和・サンビレッジ	
	31	金	指月苑・指月ハイツ・向湯・中之湯・橋団地		上之湯・下之湯・湯之元・第一下之湯	
2	3	月	村子田・笹ヶ迫・岩下	樋脇公民館	田間田・下村・庄内・城内・旭・本町・三島・天神・駅前・水流・田代・向田代	樋脇公民館
	4	火	鍋原・牟礼・下牟礼・平田・永田・上金貝・丸山・金貝・下金貝・木場・沢牟田・田代ニュータウン		上杉馬場・杉馬場・子田形・八幡・岩元・本庵・祢地山・祢礼北・小野原	
	5	水	大原・狩集・前床・西之原・中島・上之原・樋掛・諏訪越団地		倉野上・木下・笹嶺	
3	10	火	樋脇町全域 (上記の期間中に申告できなかった方)	樋脇公民館	【受付時間】 午前の部 9:00～11:30 午後の部 13:30～16:30	
	11	水				
	12	木				
	13	金				
	16	月				

【入来地域】

月	日	曜	午前の部(9:00～11:30)		午後の部(13:30～16:00)	
			対象地区	会場	対象地区	会場
2	14	金	元村上・元村下・向山	入来支所	麓上・麓下・坂出・岩下・神岡・水戸・草渡・八重・赤仁田	入来支所
	18	火	寺床本町・立山・駅前・権現柴垣・大内田・新町・辻原	副田地区コミュニティセンター	本通り・湯之木場・若松町・桂迫・平石・旭ヶ丘・向日葵ヶ岡・立石・八風・中通り	副田地区コミュニティセンター
	19	水	山口・下手・中組	副田地区コミュニティセンター	平木場・あさひ・舟越・舟越住宅・市野々・原・日の出・松下田・龍ヶ野・堂園・村尾・天貴美・蒲生原	朝陽地区コミュニティセンター
	20	木	牟多田・日ノ丸・中須・池頭・久木宇都・芝町・松山	清色地区コミュニティセンター	上原・迫山・諏訪・愛宕・太陽・まち・小路	清色地区コミュニティセンター
	21	金	中牧・中山・山下・大馬越・鹿子田・小豆迫	大馬越地区コミュニティセンター	長野上・長野下・内之尾・山之口	大馬越地区コミュニティセンター
3	4	水	入来町全域 (上記の期間中に申告できなかった方)	入来支所	入来町全域 (上記の期間中に申告できなかった方)	入来支所
	5	木			—	—
	12	木	樋脇町・入来町・東郷町・祁答院町 全域 (上記の期間中に申告できなかった方)	樋脇公民館	【受付時間】 午前の部 9:00～11:30 午後の部 13:30～16:30	
	13	金				
16	月					

【東郷地域】

月	日	曜	午前の部(9:00～11:30)		午後の部(13:30～16:00)	
			対象地区	会場	対象地区	会場
2	6	木	里・向江原・山ノ口・笹野・南瀬下・向江園・城ヶ原・大塚	南瀬地区コミュニティセンター	山田上・山田中・山田下・古里	山田地区コミュニティセンター
	7	金	堀・大久保・中津保・櫻段・原・上園・小鷹・本俣	藤川地区コミュニティセンター	鳥丸東・鳥丸西・鳥丸上・鳥丸中・穴野上・穴野下	鳥丸地区コミュニティセンター
	10	月	小路・平上水流・舟倉	東郷支所	城内・谷ノ口・荒川内東・荒川内西・石堂	東郷支所
12	水	古城滑石・五社上	五社下・浦田・司野上・司野下			
3	6	金	東郷町全域 (上記の期間中に申告できなかった方)	東郷支所	【受付時間】 午前の部 9:00～11:30 午後の部 13:30～16:30	
	9	月				
	12	木	樋脇町・入来町・東郷町・祁答院町 全域 (上記の期間中に申告できなかった方)	樋脇公民館		
	13	金				
16	月					

【祁答院地域】

月	日	曜	午前の部(9:00～11:30)		午後の部(13:30～16:00)	
			対象地区	会場	対象地区	会場
2	25	火	木場・矢立・浦・中・宮脇	黒木地区コミュニティセンター	本町・宇都・小牧・南	黒木地区コミュニティセンター
	26	水	上方限・中福良・中武	上手地区コミュニティセンター	上手中央・滝間	上手地区コミュニティセンター
	27	木	麓西・麓東	蘭牟田地区コミュニティセンター	中原・原	蘭牟田地区コミュニティセンター
	28	金	大坪・砂石・湯之元		下手中・菊地田	轟地区コミュニティセンター
3	2	月	川東・城北・馬嶺尾	祁答院公民館	大村町・川西	祁答院公民館
	3	火	祁答院町全域 (上記の期間中に申告できなかった方)	祁答院公民館	【受付時間】 午前の部 9:00～11:30 午後の部 13:30～16:30	
	12	木	樋脇町・入来町・東郷町・祁答院町 全域 (上記の期間中に申告できなかった方)	樋脇公民館		
	13	金				
16	月					

免許証など)をお持ちください。  
 \*障害者控除を受ける場合は、障害者手帳または障害者控除対象者認定書(高齢・介護福祉課から1月中旬発送予定)をお持ちください。  
**■会場の混雑を避けるためのお願い**  
 ① **営業、農業、不動産所得などを申告する場合** 事前に収入・必要経費を集計し、収支計算書を作成してお持ちください。  
 ② **医療費控除を申告する場合** 個人ごと、病院ごとに対象となる医療費の額を集計してお持ちください。  
 \*各保険者が発行する医療費通知を利用することができませんが、保険者によって、通知内容(お知らせ)している期間などが異なります。詳しくは、各保険者に問い合わせてください。  
**令和元年分 所得税確定申告のご案内**  
 昨年中の収入によって、「所得税を納める必要がある」「所得税の還付を受ける」「医療費控除や住宅ローンの控除を受ける」など、所得税の申告をされる方は、次により確定申告をしてください。  
**申告期間** 2月17日(月)～3月16日(月)  
 (土・日曜日、祝日を除く)  
**受付時間** 9時～16時  
**申告会場** 川内税務署(若葉町)  
 \*詳細は、川内税務署 ☎(22)28300 (自動音声案内後0番を押す)へ問い合わせてください。

● 令和2年度 申告受付日程表(里・上甕・下甕・鹿島地域)

【里地域】

月	日	曜	午前の部(9:00～11:30)		午後の部(13:30～16:00)	
			対象地区	会場	対象地区	会場
2	17	月	村東・村西	里公民館	里公民館	里公民館
	18	火				
	19	水				
	20	木				
21	金					
～			里町全域 (上記の期間中に申告できなかった方)	里支所 *土・日曜日、祝日を除く	【受付時間】 午前の部 8:30～12:00 午後の部 13:00～17:00	
3	16	月				

【上甕地域】

月	日	曜	午前の部(9:00～11:30)		午後の部(13:30～16:00)	
			対象地区	会場	対象地区	会場
2	17	月	中野	中野地区集会所	—	—
	18	火	江石(塩巻)	江石地区集会所	江石(中郷・泊)	江石地区集会所
	19	水	平良(向・東・中)	上甕生活館	平良(西・宮)	上甕生活館
	20	木	小島	上甕保健福祉館	桑之浦	上甕住民センター
	21	金	瀬上(鹿間)	瀬上地区集会所	瀬上(村・大良)	瀬上地区集会所
	25	火	中甕(野林・村町)	上甕支所	中甕(茶之木)	上甕支所
	26	水	中甕(横町・仲町)		中甕(新町)	
	27	木				
～			上甕町全域 (上記の期間中に申告できなかった方)	上甕支所 *土・日曜日、祝日を除く	【受付時間】 午前の部 8:30～12:00 午後の部 13:00～17:00	
3	16	月				

【下甕地域】

月	日	曜	午前の部(9:00～11:30)		午後の部(14:00～15:30)	
			対象地区	会場	対象地区	会場
2	17	月	西山	西山地区コミュニティセンター	内川内	内川内地区コミュニティセンター
	18	火	青瀬	青瀬地区コミュニティセンター	—	—
	19	水	長浜	長浜地区コミュニティセンター	長浜(芦浜)	長浜地区コミュニティセンター
	20	木	子岳	子岳地区コミュニティセンター	手打(港)	下甕支所
	21	金	手打(本町)	下甕支所	—	—
	25	火	手打(麓)		—	—
26	水					
～			下甕町全域 (上記の期間中に申告できなかった方)	下甕支所 *土・日曜日、祝日を除く	【受付時間】 午前の部 8:30～12:00 午後の部 13:00～17:00	
3	16	月				

【鹿島地域】

月	日	曜	午前の部(9:00～11:30)		午後の部(13:30～16:00)	
			対象地区	会場	対象地区	会場
2	14	金	鹿島町全域	鹿島支所 *土・日曜日、祝日を除く	鹿島町全域	鹿島支所 *土・日曜日、祝日を除く
～						
3	16	月				

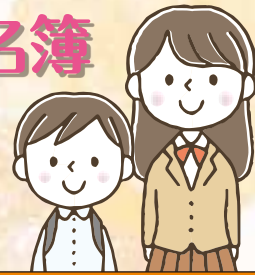


# 民生委員・児童委員及び主任児童委員名簿

民生委員・児童委員は、地域住民からの福祉に関する相談を受けて助言や援助、そして福祉事務所などの行政機関への協力活動を行う社会奉仕の精神にあふれた方々です。

任期は、令和4年11月30日までの3年間です。あなたの家族や地域で相談事がありましたら、お気軽に担当の民生委員・児童委員に相談してください。相談の秘密は固く守られます。

主任児童委員は、児童福祉に関する事項を専門的に担当します。



亀山地区	
岡留 和子	前向、若宮、五代県職員住宅
堂脇 恭明	小倉
蒔崎 せい子	羽田、久留葉、平
児玉 健二郎	宮内麓、五代町
南 由香	別府
橋口 明	橋口
平 留美子	東花ノ木、西花ノ木、新田通り
田島 靖國	五代団地
比志島 英民	みささぎ、宮下
南 啓子	下五代
山口 民雄	永田
大山 祥子	八幡馬場
入江 浩樹	【主任児童委員】

可愛・育英地区	
前田 有作	泰平寺通り、伊勢山
津田 美津子	山田島、瀬口、前園、寺下
外 菜穂子	城峯
窪田 美由喜	折宇都
平畑 武	下台
萬造寺 和子	大小路四区
北迫 吉文	平原、中郷住宅
山本 哲郎	御陵下一丁目、御陵下二丁目
野口 誠	泰平、原田

川内地区	
井上 哲郎	堀之内、植松、月見市営住宅、高原
小山 浩	若草一丁目、若草二・三丁目
郭 長治	太平橋一丁目、太平橋二丁目、太平橋三丁目、太平橋四丁目、太平橋五丁目
枇杷 博雪	仲町、向田下町、向田十文字通り
岩元 ひとみ	南金剛、金剛橋
林 千賀子	堀田第一、堀田第二、堀田第三、昭和通り
中川 智子	開聞西
柴田 健一郎	日暮東、日暮西
東 芳行	上町一区、上町二区、上町三区
永田 俱子	開聞東
永山 重昭	城、砂畑、宮里城友の会
原 武文	川畑、清水、月見団地、月見県職員住宅
東 洋一	大坪
福山 正志	冷水
橋口 直人	【主任児童委員】

平佐西地区	
岩崎 陽子	大明神
上野 昭博	中ノ原(3区・4区)
津ノ浦 久子	天辰馬場、坊ノ下
永井 徳子	三堂、皿山
井上 輝子	横馬場
小瀨田 颯	平佐麓
吉田 美穂子	平佐麓
藤田 きよ	寄待
邊牟木 良子	寄待
満留 久美子	中ノ原(1区・2区)
今井 浩生	白和
橋元 一善	田崎(南)、ハイタウン平佐(県営)
迫 恵美子	喜入(東)

隈之城地区	
徳守 由美子	中福良上、中福良
榑 陽子	尾白江、矢倉
大迫 豊昭	勝目後、勝目前、勝目中、小城
田畑 茂己	尾賀、後牟田、後牟田友の会、後牟田住宅
市前 俊昭	宮崎原、(宮崎南住宅)
星原 三生	木場谷、県営隈之城団地
田頭 靖利	山之口、坪塚

隈之城地区	
島田 美和子	川永野、木場茶屋、川永野町大原野、東大谷
井上 耕男	勝目団地第一、勝目団地、勝目一般住宅、勝目教職員住宅
愛甲 百合子	隈之城(城之下上、城、城西、城之下西)
遠竹 哲夫	隈之城(霧島)、永野段
山口 浩二	堀之内前、高貴、乗越、青山、堀之内
東 洋子	中塚、柿田、都町南、麦、上手、都
曾木 昭子	宮崎
松元 恵美子	宮崎
前田 典明	隈之城(溝端、通り、小路郷、川原田)、自衛隊宿舍
右田 化	赤沢津
大平 次男	赤沢津
中木原 静子	平佐権現原、権現原
川添 真喜男	【主任児童委員】

水引地区	
小牟田 富美代	平島、上代
石野田 トシ子	東手、宇都、網津中、東上手
濱田 孝一	浜田
西園 正博	原田口、西上手、原田口中央、井上
上山 高子	岩下、江ノ口、星原
穂村 みゆき	川底中、川底下
大村 恵美子	水引東団地、川底下
細田 美奈子	草道上、草道西、椎原
平 喜久子	湯ノ浦上、湯ノ浦中、湯ノ浦下
外園 文洋	草道下、草道中、水引中央団地
上田 勇治	京泊、船間島、砂岳、唐浜
濱田 智子	【主任児童委員】

高江地区	
青崎 昌己	前向、十原
砂嶽 明美	久見崎北(加治屋、本馬場、久保)
福留 フサ子	永田、上高江、小麦川
菅牟田 伸子	峰下、文田、長崎
福永 美幸	新田、(池ノ段)
山端 るみ	天神、上野、山ノ口
中村 純二郎	久見崎南(砂岳、小田、倉浦)
西園 靖子	内場、麓、江ノ口
中塚 常夫	土川
有馬 純子	平城、牟田、段子石、高江住宅
園田 廣美	諏訪山、上、白浜
杉元 俊一	瀬戸地、郷嶋、(毎床)
成松 まつみ	【主任児童委員】

永利地区	
泊 俊一郎	白谷、下別府、上別府一
横山 茂	山中、上別府二
海老原 律子	岡、山田山、高牧
村上 恒夫	百次小原、上野、浦田、百次大原野
白石 ミツ子	尾原、赤坂、サンビレッジ、ホープタウン、県営永利ホープタウン
田畑 智子	和田、羽山、百次住宅
中尾 美保子	上手

平佐西地区	
竹内 利八	田崎(東、西)、ハイタウン平佐(市営)
安富 明子	鳥追
清水 誠	草原
山ノ内 秀明	喜入(西)
三輪 朝子	加治屋馬場
木場 俊和	碓山、川原田
小林 好蔵	奥之園、城山
若田 吉朗	【主任児童委員】

平佐東地区	
末吉 弘典	彌越、正込
亀澤 一馬	戸田、楠元上
下中村 忠	木屋園、吉野山
下木屋 一男	長野、久住
森園 泰典	飯母、瀬戸
寺川 悦郎	楠元下、楠元中
茶園 三洋	【主任児童委員】

水引地区	
小牟田 富美代	平島、上代
石野田 トシ子	東手、宇都、網津中、東上手
濱田 孝一	浜田
西園 正博	原田口、西上手、原田口中央、井上
上山 高子	岩下、江ノ口、星原
穂村 みゆき	川底中、川底下
大村 恵美子	水引東団地、川底下
細田 美奈子	草道上、草道西、椎原
平 喜久子	湯ノ浦上、湯ノ浦中、湯ノ浦下
外園 文洋	草道下、草道中、水引中央団地
上田 勇治	京泊、船間島、砂岳、唐浜
濱田 智子	【主任児童委員】

高江地区	
青崎 昌己	前向、十原
砂嶽 明美	久見崎北(加治屋、本馬場、久保)
福留 フサ子	永田、上高江、小麦川
菅牟田 伸子	峰下、文田、長崎
福永 美幸	新田、(池ノ段)
山端 るみ	天神、上野、山ノ口
中村 純二郎	久見崎南(砂岳、小田、倉浦)
西園 靖子	内場、麓、江ノ口
中塚 常夫	土川
有馬 純子	平城、牟田、段子石、高江住宅
園田 廣美	諏訪山、上、白浜
杉元 俊一	瀬戸地、郷嶋、(毎床)
成松 まつみ	【主任児童委員】

永利地区	
泊 俊一郎	白谷、下別府、上別府一
横山 茂	山中、上別府二
海老原 律子	岡、山田山、高牧
村上 恒夫	百次小原、上野、浦田、百次大原野
白石 ミツ子	尾原、赤坂、サンビレッジ、ホープタウン、県営永利ホープタウン
田畑 智子	和田、羽山、百次住宅
中尾 美保子	上手

主任児童委員は、民生委員・児童委員の中から厚生労働大臣に指名されて、児童福祉に関する事項を専門に担当します。原則として、区域を担当せず、行政や児童相談所などの児童福祉関係機関と連携し、それぞれの区域の児童委員の活動を援助・協力します。

任期はそれぞれ3年で、本市の民生委員・児童委員の定数は292人です。



▲PR映像「民 Say! Rap!」(全民児童連HP)

\*全民児童連では、民生委員・児童委員活動のPR映像「民 Say! Rap!」を作成しました。

## 主な活動の様子



▲ふれあい・いきいきサロン



▲登下校時のあいさつ運動



▲ふれあい宿題塾



▲子育てサロン

## 民生委員・児童委員への相談方法

民生委員・児童委員には法律で守秘義務が定められています。生活に対する悩みや不安があるときは、お住まいの地区を担当する民生委員・児童委員(11ページからの名簿参照)に安心してご相談ください。

知っておきたい!

# 地域の福祉をサポートする 民生委員・児童委員、主任児童委員の活動

問合せ／本庁障害・社会福祉課  
社会福祉G(内線2171)



東郷地域	
田中 壽美	【主任児童委員】
祁答院地域	
有川 悦利子	原、大坪
米積 敏彦	砂石、湯之元
市来 菁子	上方原
岩下 美保子	中原
千竈 弘子	滝間、中武
宮園 睦郎	上手中央（旧早馬を除く）
岩元 良徳	馬頃尾
有馬 守男	南、小牧
福富 まり子	中、宮脇
千賀 エチ子	川東、城北
手島 洋子	中福良、上手中央（旧早馬）
藤井 光代	木場、矢立、浦
押谷 誠	下手中
下木場 千尋	菊地田
寺園 二恵	大村町
屋久 加代子	麓西、麓東
福崎 幸二	本町、宇都
山元 國子	川西
藤田 ゆみ子	【主任児童委員】
今村 真由美	【主任児童委員】
里地域	
庵地 優	蘭下
塩田 克典	村西
磯道 明郎	村東
塩田 浩一	蘭中
野島 正実	蘭上
西蘭 桂	【主任児童委員】
上飯地域	
石原 弘子	中飯（村町）
山下 成香	平良（向・東・中）
梶原 尚美	平良（西・宮）
西 稔	上飯町江石
川本 重人	桑之浦
小段 静子	中野
宮下 丈夫	小島
南 精治	中飯（新町・仲町・横町）
木原 正也	瀬上
横路 すみ子	中飯（野林・茶之木）
山下 健蔵	【主任児童委員】
下飯地域	
橋口 裕三	麓（城向、平之上を除く）
大毛 ゆり	岡、浜
下江 伊八郎	瀬尾・堂向
春田 尚人	南町
宮 三千朗	大瀬（城の頭）
山下 哲郎	城（城の中、刈浜）
中井 睦子	城（浜口、松原）、芦浜
福崎 貴生	港、麓（城向、平之上）
横川 みち子	本町
藤井 清美	上、下
宮野 次子	前迫、後迫
有馬 克也	【主任児童委員】
苑川 託美	【主任児童委員】
鹿島地域	
橋野 香津子	鹿島北
小村 明	鹿島南
中野 敏一	鹿島東
橋野 吉男	【主任児童委員】

桶脇地域	
鬼塚 秀子	菖蒲ヶ段、草木段、下牛鼻、岩下（入来地域）
田畑 陽子	上之湯、中之湯
休徳 美穂子	上段前、上段後、阿母、上野久平、松山団地
石原 ケイ子	【主任児童委員】
下川 由美子	【主任児童委員】
入来地域	
一村 隆司	権現柴垣、向日葵ヶ岡
未永 勝美	寺床、本町
大重 修二	駅前、本通り
高橋 信秀	池頭、中須、牟多田、日ノ丸
谷口 広見	大馬越
橋 和仁	山口、中組
中島 知子	八重、神岡、水戸、赤仁田
平木場 百合子	（長野上）、長野下、中山、中牧、小豆迫
増田 とし子	旭ヶ丘、中通り、八風
上野 真一	下手、新町、辻原、大内田
花田 茂子	麓上、麓下、向山
今久留主 浩子	上原、諏訪、愛宕、太陽、若葉
藤井 清子	堂園、蒲生原、村尾
手打 公平	内之尾、山之口
未弘 義武	山下、鹿子田、草渡
安藤 彰	迫山、まち、（坂出）
荒川 育郎	舟越、原、平木場、天貴美、あざび、（舟越住宅）
【現在選任中】	久木宇都、小路、芝町、松山
池田 貴子	湯之木場、桂迫、立石、立山
東 陸奥雄	元村上、元村下、永田（桶脇地域）
三原 純一	若松町、平石
高橋 裕恵	市野々、日の出、龍ヶ野、（松下田）
中村 智代子	【主任児童委員】
前田 彬智	【主任児童委員】
東郷地域	
諏訪 智恵子	山田下
武笠 憲子	南瀬下、向江園
鶴原 輝志	五社下
野久尾 和人	穴野上、穴野下
村尾 良日郎	鳥丸東、鳥丸西
手島 博文	原、上園、小鷹
大田 省一	舟倉①（上・中）
久保 力	榎段、本俣
相良 修	堀、大久保、中津俣
佐藤 耕作	鳥丸中、鳥丸上
瀬戸東 由美子	五社上
右田 初子	城ヶ原、向江原
鬼塚 昭子	山田中、山田上
【現在選任中】	山ノ口、笹野
倉園 兼一郎	里、大塚
富迫 保子	平上水流、古城滑石
中村 聖子	司野上、司野下
箱川 政己	舟倉②（下）
前園 とし子	石堂、浦田
中村 延子	古里
奥 保憲	小路、城内、谷ノ口
津田 優子	荒川内西、荒川内東
犬井 美香	【主任児童委員】

永利地区	
村尾 まり子	下手、里
井上 秀行	野首、馬場、麓、山田小原
山下 則秀	石神
西 勝一	【主任児童委員】
八幡地区	
桑畑 景明	中今村、上今村、丸山
彌占 和弘	上之原、上之原住宅、自下、的場
久保 美行	田海ニュータウン、今村住宅
福山 聖子	杉ノ角、白浜
富永 公朗	別府原、役田、西川内
日渡 かおる	【主任児童委員】
高城地区	
下園 絹子	湯之元
竹田 満芳	峠路、伊勢美山
上村 千鶴	下塚、城上住宅
田中 正憲	松岡、都合、一条殿
橋口 孝一	今寺
橋口 安久	松園
栗須 育子	上手、西迫、妹背
中田 ちそ子	浦小路
松下 良廣	三田、内門
久木野 律子	長野、下之段
竹田 千鶴子	永迫、砂岳
和田 紀吉	吉川、宇都川路
中村 洋一	新妹背橋、妹背橋、瀬之岡、（向鶴）
上屋 昭子	四牧、宮小平、中麦
山門 博子	小川、中間、上塚
松本 優子	本町、矢立、高来住宅
大西 春代	下大迫、上大迫、本川
西蘭 紀美子	白滝、町
山元 一彦	【主任児童委員】
枇杷 勝夫	【主任児童委員】
桶脇地域	
奥園 和子	祢礼北、小野原、田代、向田代、沢牟田、田代ニュータウン
西田 秀徳	城内、上杉馬場、杉馬場、子田形
西 義博	村子田、岩下、笹ヶ迫
内田 里子	鍋原、上金貝、金貝、下金貝、木場、牟礼、下牟礼、平田、丸山
【現在選任中】	木下、笹嶺
東原 真由美	本町、三島、天神、水流、下村、庄内、旭、駅前、田間田、（富本）
白男川 恵子	矢筈野、宮元、竹山、市比野 60
【現在選任中】	下之湯、湯之元、椿団地
徳地 富士夫	城後、城之下、指月ハイツ、サンビレッジ
南 寛正	武田、笹原、向湯、向湯団地、向湯住宅
岩下 太一	第一下之湯、小野天神、小野
【現在選任中】	山中、原、下野久平
荒木 良子	上野下、下野下、上牛鼻
坂口 久美	新開、宇都、和田、大和
地徳 てるみ	岩元、本庵、下祢地山、祢地山、八幡
徳利 正治	大原、狩集、上之原、桶掛、諏訪越団地
仙名 秀松	大平、上藤本
上向井 崇伸	倉野上
福元 忍	前床、西之原、中島

# 子育て世代をサポートします

子育て世代包括支援センター（川内保健センター内） ☎(22)3611

子どもは、地域にとっても社会にとっても未来の宝。  
妊娠・出産・子育てのことで心配事などはありませんか。  
子育て世代包括支援センターでは、助産師・保健師・臨床心理士などの子育てサポート相談員がさまざまな取り組みを通して、皆さんをお手伝いします。



## 子育てすくすく相談

妊娠・出産・子育てのこと、子どもの発達のことや関わり方、心配事など何でもお話しください。

▼電話相談（随時）

平日9時～17時

☎(22)3611

▼定例相談（予約制）

毎週金曜日（月4回）

9時30分～11時30分

▼1～2カ月児子育て相談会（対象者に通知）

体重測定・タッチケアなど



## プレパママ教室

沐浴の練習や妊婦疑似体験を通して、パパやママになるための心構えなどを学びます。

（月1回開催）

\*開催日時など、詳細は問い合わせください。

## まみーざサロン

妊婦さんのために、さまざまな教室を用意しています。  
\*偶数月に各教室①～③全3回の開催です。各開催日時の詳細などは、問い合わせください。

### ①だしマスターになろう



妊娠期間からの食事内容の見直しは、未来の赤ちゃんや家族の健康維持にもつながります。まみーざサロンで作る煮物は赤ちゃんの離乳食に応用できます。  
栄養士と一緒にだしを使ったり塩分や糖質を抑えた料理を作ってみましょう。

### ②マタニティヨガ



妊娠16週以降で、医師から安静指示のない方を対象に実施しています。  
マタニティヨガは、全身の血流を良くし、出産時の呼吸法の練習に役立ちます。また、過度な緊張をほぐす訓練になり、お産の進みを手助けしてくれます。

### ③母乳育児の話と座談会

助産師と一緒に母乳育児について考え、妊娠中の乳房ケアの方法もお伝えします。また、参加者同士の会話も楽しみましょう。

### 子育て情報配信中

「さつませんだい子育てサポートネット」では、本市の子育てに関する情報を配信しています。また、「さつませんだい子育てナビby母子モ」では、妊婦さんの健康記録・

お子さんの成長記録や予防接種のスケジュール管理などができます。ぜひ、ご利用ください。



▲さつませんだい子育てサポートネットHP



▲さつませんだい子育てナビby母子モ

## 産婦健康診査を実施しています

本市では、産後間もない時期にある全てのママと赤ちゃん、その家族を支援していくために、平成31年4月から、産後2週目と産後1カ月に受診できる産婦健康診査を実施しています。

産後のママの心身状態は不安定ですので、産婦健康診査で医師や助産師のアドバイスを受けましょう。また、必要に応じて、川内保健センターや子育て世代包括支援センターの支援を活用しましょう。

子育て世代の皆さんが、元気で安心して生活できますように、私たちは活動しています。