



▲ドローン搭載型レーザーシステム「TDOT PLUS」を囲む若手技術者たち!! 数日掛かっていた測量作業が、数時間で処理可能とか!

今回は、新和技術コンサルタント株式会社を「深ボリ!」。対応していただいたのは、設計一課 icon 推進室室長の森脇省吾さんと同室の出口優那さん、総務課の倉村公康さんです!

深ボリ! 企業のチカラ

第23回 新和技術コンサルタント 株式会社

事業の概要

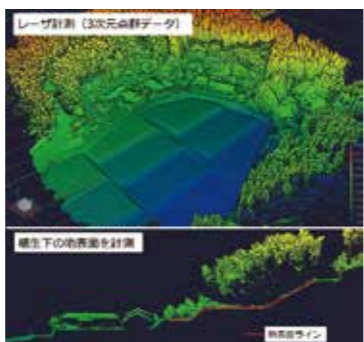
当社は、昭和47年に新和測量株式会社として誕生し、今年度50期目を迎えています。主な業務は、測量調査、設計や補償調査の他、環境調査、IT事業、埋蔵

最新の取り組み

icon 推進室の「アイコン」の呼び名は、国土交通省が推進する「アイコンストラクション」の略称です。最新のICT(情報通信)技術を測量・調査段階から積極的に活用し、生産性の向上や省力化による人材不足の解消、さらには魅力ある建設現場を目指し取り組んでいます。

最新技術の積極的活用

現在、最新技術であるドローン搭載型レーザーシステムを導入し、測量・計測に取り組んでおり、この技術で得られる三次元点群データから、三次元設計への活用を目指しています。当社が導入したレーザー



災害時には作業員の安全を確保した作業が可能になります。

今後の抱負

今後は、収集したデータを測量設計以外にどのようなように活用できるのか、さらに研究を進めたいと考えています。

新和技術コンサルタント 株式会社
平佐一丁目107番地
TEL (25) 31555

薩摩川内市で暮らそう! 定住促進補助制度の紹介

本市では現在、住みやすく暮らしやすいまちを目指し、行政ができる環境整備を進めており、市外から転入された方が本市に住み続けるための各種サポートを行っています。

申請・問合せ先/本庁企画政策課企画総務G(内線 4852)

定住住宅取得補助

表1の対象区域内で住宅を新築・購入またはリフォームした転入者に対して区域に応じた補助金を交付します。

区域	対象地域	住宅取得	住宅リフォーム(上限額)
甲	里町、上甕町、下甕町、鹿島町	150万円	100万円
乙	樋脇町、入来町、東郷町、祁答院町 ▼川内地域の次の11地区 平佐東、水引、峰山、滄浪、寄田、八幡、城上、吉川、陽成、湯田、西方	100万円	70万円
丙	▼川内地域の次の8地区(50歳未満) 亀山、可愛、川内、隈之城、平佐西、永利、育英、高来	20万円	—

*1年以内に本市に再転入した方は対象になりません。
*住宅取得補助と住宅リフォーム補助の二重申請はできません。

定住住宅取得補助の対象
次の①〜③の要件を全て満たす方が対象となります。
①令和2年4月から令和5年3月末日までに本市へ転入した方
*丙区域への転入者については申請者の年齢が50歳未満の場合に限ります。
②市内業者を利用し、価格が400万円以上の住宅を新築・購入し、5年

以上定住する方
③自治会に加入し、市税などの滞納がない方

住宅リフォーム補助の対象

次の①〜③の要件を満たし、転入後1年以内に申請する必要があります。
①令和2年4月から令和5年3月までに本市への甲、乙区域へ転入した方に丙区域の転入者については対象となりません。
②市内業者を利用して、住宅を30万円以上のリフォームをし、5年以上定住する方
*表1の上限額の範囲内で、リフォーム工事費の50%を補助します。
*アパートなどの賃貸の集合住宅は対象となりません。
*リフォーム前後の写真が必要です。
③自治会に加入し、市税などの滞納がない方

新幹線通勤定期購入補助

新幹線を利用して通勤される転入者に対して、距離に応じて表2のとおり補助金を交付します。
補助の対象
次の①〜③の要件を全て満たし、定期券の通用開始から4カ月以内に申請できる方が対象となります。
①令和2年4月から令和5年3月まで

(表2)

営業キロ	補助額	主要駅
100km未満	10,000円	鹿児島中央駅 出水駅 新水俣駅 新八代駅
100km以上 200km未満	15,000円	熊本駅 新玉名駅 新大牟田駅 筑後船小屋駅
200km以上	20,000円	久留米駅 新鳥栖駅 博多駅

*1年以内に本市に再転入した方は対象になりません。

●移住に関するさまざまな相談は、定住支援センター(本庁企画政策課内)へお寄せください。
0120(420)2000

起業者応援! 今月の起業人

このコーナーでは新規開業者情報をお届けしています。

ビヨウシツ チャーリー



ながはら よしふみ 永原 嘉文さん

新田神社の赤い鳥居のすぐ近くに、赤いドアが目印のプライベートサロンがオープン。パーマ・縮毛矯正・くせ毛の対応に特に力を入れております。髪のお悩みもカウンセリングを通じて解決いたしますので、お気軽にご相談ください。

- 所在地/宮内町 5-16
- TEL(26)1458
- 営業時間/9:00~19:00
- 定休日/月曜日、第3日曜日
- 駐車場/有
- 料金/カット 女性 4,000円~ 男性 3,000円~ パーマ 9,000円~

