

当初予算の概要

● 一般会計の年度末市債残高の推移

(単位：億円)

区分	H17	H21	H26	H29	H30	R 1	R 2
残高	617.1	507.3	491.3	403.4	390.7	371.4	365.3

* H21(合併5年後)、H26(合併10年後)



● 全会計の年度末市債残高の推移

(単位：億円)

区分	H17	H21	R 2(当初予算ベース)
残高	845.4	734.2	497.9

● 年度末基金残高の推移

(単位：億円)

区分	H17	H21	R 2(当初予算ベース)
残高	115.6	123.9	101.0

* 特定目的基金(一般会計分)を計上

● 一時借入金の状況

令和2年3月31日現在

会計名称	一時借入金残高	借入期間
一般会計	0円	—

* 年度末は支払いが集中するため、一時的に借り入れるお金です。

● 特別会計 当初予算額および市債残高

特別会計名称	令和2年度当初予算額	市債(借入金)の現在高 (令和2年3月31日現在)
温泉給湯事業	4,185万9千円	—
浄化槽事業	1,422万6千円	2,395万7千円
天辰第一地区土地区画整理事業	3億2,028万9千円	10億1,891万6千円
天辰第二地区土地区画整理事業	8億6,710万7千円	3億3,427万3千円
入来温泉場地区土地区画整理事業	4億7,866万7千円	4億7,033万8千円
国民健康保険事業	111億8,062万1千円	—
国民健康保険直営診療施設勘定	10億556万3千円	5,489万6千円
介護保険事業	109億9,245万2千円	—
後期高齢者医療事業	13億5,465万4千円	—
9特別会計の合計	262億5,543万8千円	19億238万円

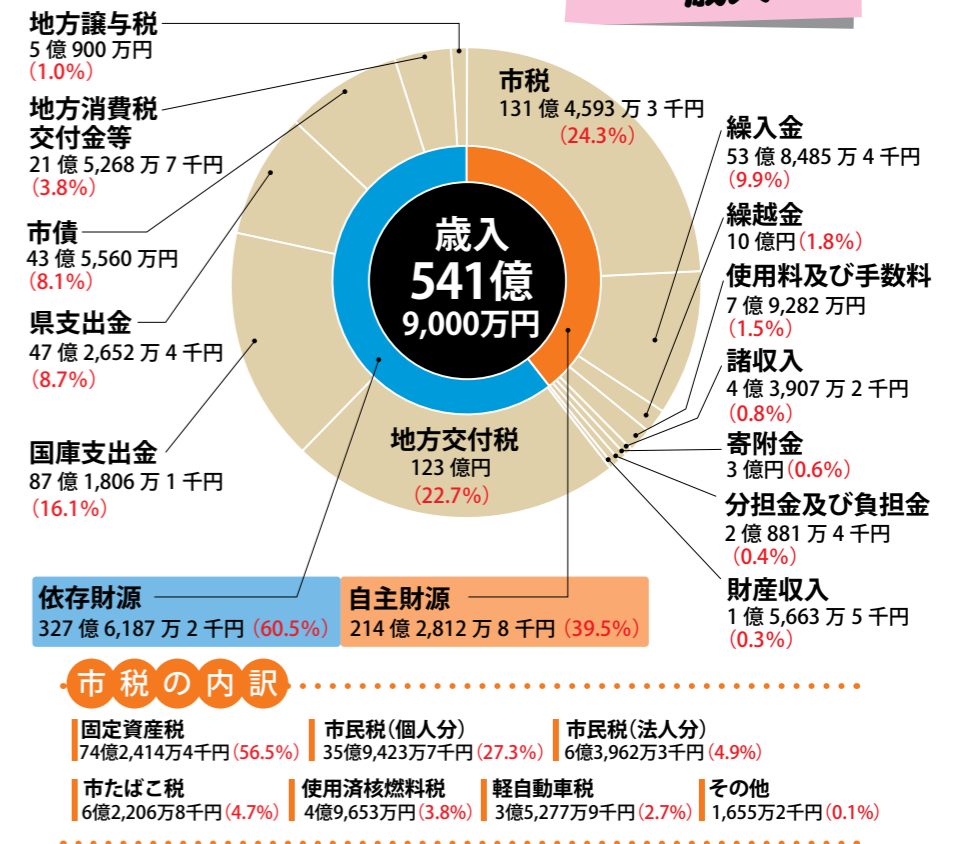
● 公営企業会計 当初予算額および企業債残高

公営企業会計名称			令和2年度当初予算額	企業債(借入金)の現在高 (令和2年3月31日現在)
水道事業	収益的収支	収入	18億5,691万8千円	46億9,604万4千円
		支出	16億3,871万9千円	
	資本的収支	収入	3億1,180万円	
		支出	10億9,122万3千円	
簡易水道事業	収益的収支	収入	3億761万4千円	8億1,039万6千円
		支出	2億9,981万1千円	
	資本的収支	収入	1億1,264万1千円	
		支出	1億8,666万3千円	
下水道事業	収益的収支	収入	9億2,442万5千円	59億4,918万2千円
		支出	9億1,103万5千円	
	資本的収支	収入	8億5,393万9千円	
		支出	11億1,972万7千円	

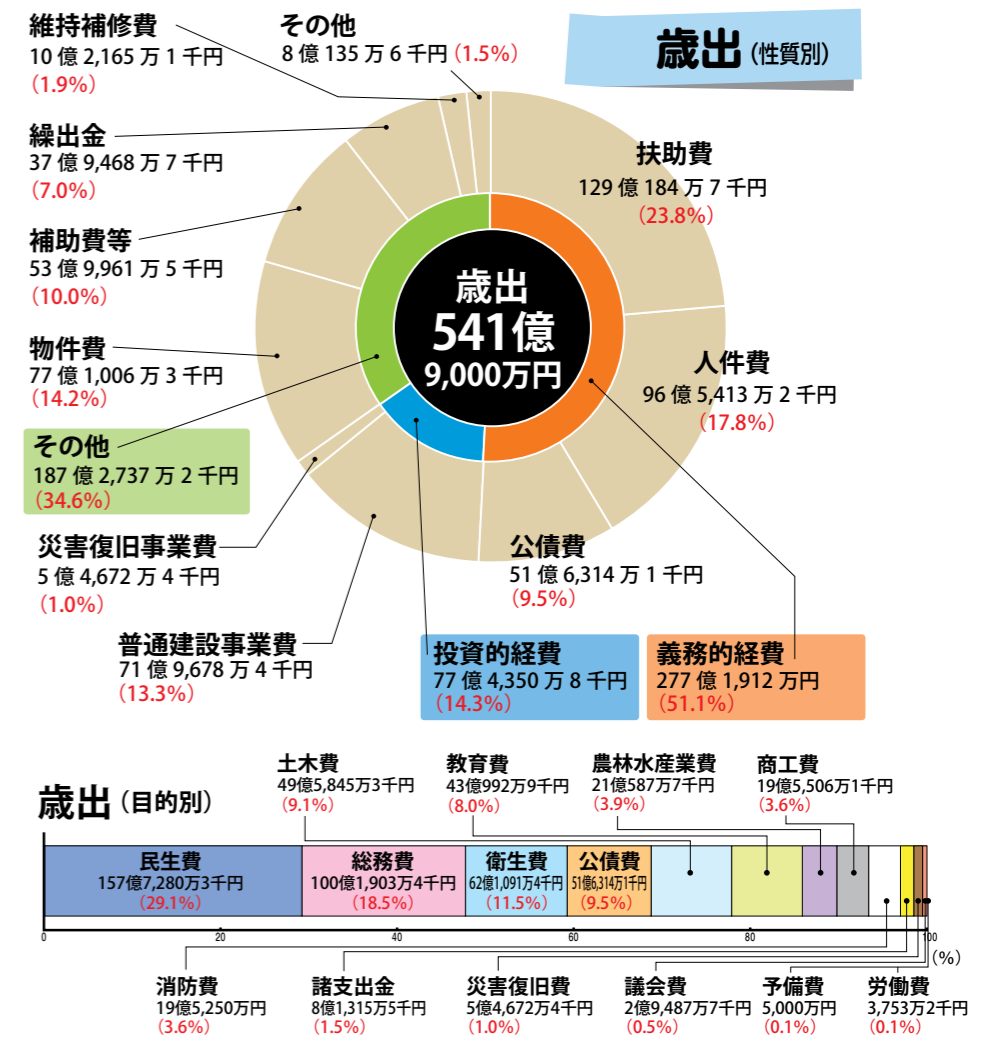
用語解説

- **自主財源**: 地方公共団体が自主的に収入できるお金
- **依存財源**: 国や県から定められた額が交付されたり、割り当てられたりするお金
- **国庫支出金**: 特定の事業に対して、国から交付されるお金
- **市債**: 公共事業などの財源として、国などから借りるお金
- **扶助費**: 生活保護法、児童福祉法、老人福祉法などに基づいた経費
- **義務的経費**: 支出が義務付けられ、任意に削減できない経費
- **投資的経費**: 支出の効果が資本形成に向けられ、道路建設や学校建設など将来に残るものに支出される経費
- **繰出金**: 一般会計と特別会計または特別会計相互間において支出される経費
- **民生費**: 児童、高齢者、障害者の福祉推進などの経費
- **総務費**: 総務管理、財産管理などの経費
- **衛生費**: 保健衛生や環境対策、ごみ処理対策などの経費
- **公債費**: これまでの施設整備などで借入れたお金の返済のための経費
- **土木費**: 道路、公園、市営住宅の整備などの経費
- **教育費**: 学校の管理運営や施設整備および生涯学習を推進するための経費
- **農林水産業費**: 農林漁業の振興のための経費
- **商工費**: 商工業や観光振興のための経費
- **消防費**: 消防・救急活動などのための経費
- **災害復旧費**: 災害被害の復旧に要する経費

歳入



歳出(性質別)



* 端数調整により、数値が一致していない場合があります。