

薩摩川内 広報

2

February.2021

お知らせ版

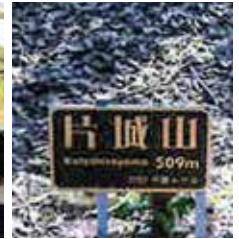
No.393



<https://www.city.satsumasendai.lg.jp>

藺牟田池外輪山の安全安心な登山のために

藺牟田池外輪山七峰の道中と山頂に、「川薩山の会」の会員であった小野原信一さんの手により、約1年をかけて案内看板が設置されました。12月13日(日)には、それを記念して登山が実施され、看板を確認するとともにこれからの安全・安心を誓いました。



冬のアドベンチャー ぼっけもんの挑戦

12月25日(金)から2泊3日の日程で、仲間との友情を深めながら困難に打ち勝つ精神力などを養うことを目的に、冬のアドベンチャーが開催されました。参加した30人の小・中・高校生が、95kmの自転車の旅に挑戦し、藺牟田池の飯盛山登山などふるさとの自然や歴史に触れ、最終日には寺山の厳しい坂を登り切り目標を達成しました。



“幻”の2020年鹿児島国体 記念焼酎ギフトセット販売

2020年に開催予定であった幻の鹿児島国体を記念した焼酎ギフトセットが販売されました。南九州酒販(株)の企画により、市内蔵元4社(山元酒造(株)・オガタマ酒造(株)・田苑酒造(株)・村尾酒造(合))が参画し、ラベルを川内商工高校3年生の若宮叶波さんがデザインしています。令和5年に開催される特別国体のPR活動の一つとして、企画されたものです。



重要文化財「旧増田家住宅」を舞台とした伝統芸能を映像配信で

昨年11月に入来町の旧増田家住宅で撮影された「入来神舞」と薩摩琵琶、雅楽、日本舞踊をプロの芸術家とコラボし作成した「NOBODY KNOWS」プログラム映像が、1月15日(金)からインターネット「YouTube」で無料配信されています。鎌倉時代から継承される入来神舞

の演目の一つ「十二人剣舞」と第15代島津当主貴久の父、忠良作といわれる薩摩琵琶唄「蓬萊山」の中には「君が代」の歌詞があります。

日本のルーツをたどる伝統文化のパフォーマンスをぜひ、ご視聴ください。



▲ YouTube
チャンネル
「NOBODY
KNOWS」



「まちの話題」は、市民の皆さんから情報提供をいただき、身近な話題を掲載しています。ぜひ投稿ください。

Zoom up Satsumasendai

☎(25)5580

所／川内まごころ文学館
 定員／各回先着47人
 ※車いす席あり
 申込期間／2月26日(金)～3月12日(金)
 申込方法／電話
 所／川内まごころ文学館

時	タイトル	出演
3/13(土) 10:00～12:00	引越し大名! (R1 松竹)	星野源 高橋一生 高畑充希 他
3/14(日) 10:00～11:48	子ぎつねへレン (H17 松竹)	大沢たかお 松雪泰子 阿部サダヲ 他

※開場は各上映開始 30 分前～

時・内容／
名作シネマ無料上映会
【要申込】



情報掲示板
 募集・相談などの最新情報をチェック!
イベントなどが中止や延期になる場合がありますので、お問い合わせください。

所／川内まごころ文学館
 ※月曜日は休館(月曜日が祝日の場合は翌平日)
 ※入館は16時30分まで
 (日)9時～17時
 時／3月9日(火)～5月9日(日)
「郷土を彩る芸術家たち」
特別企画展

◆野外活動Ⅱパークゴルフ
 ※雨天時は野外活動の代わりにかさ袋ロケット作りを実施
 ◆飛行リング
 ◆体験活動Ⅱプラネタリウム上映
 ◆創作活動Ⅱスライム、木工ペーパードン、プラホビー、U・F・O、飛行リング
 ◆午後部Ⅱ13～15時
 ◆少年自然の家
 ◆創作活動Ⅱスライム、木工ペーパードン、プラホビー、U・F・O、飛行リング
 ◆午後部Ⅱ13～15時
 ◆少年自然の家

時／3月14日(日)
 ▼午前の部Ⅱ10～12時
 ▼午後の部Ⅱ13～15時
 ▼少年自然の家
 内容／
 ◆創作活動Ⅱスライム、木工ペーパードン、プラホビー、U・F・O、飛行リング
 ◆体験活動Ⅱプラネタリウム上映

てらやまさんち無料開放
【要申込】
 時／3月14日(日)
 ▼午前の部Ⅱ10～12時
 ▼午後の部Ⅱ13～15時
 ▼少年自然の家
 内容／
 ◆創作活動Ⅱスライム、木工ペーパードン、プラホビー、U・F・O、飛行リング
 ◆体験活動Ⅱプラネタリウム上映

川内港利活用推進員
 募集人員／1人
 任用期間／4月1日～令和4年3月31日
 ※勤務状況などにより、再度の任用を行う場合があります。
 勤務場所／本庁交通貿易課
 報酬月額／20万3000円(参考)
 応募資格／①から③の条件を満たす方
 ①貿易関連の業務(通関業・物流関連企業・商社・銀行など)の経験のある方
 ②普通自動車免許を有する方
 ③パソコンを操作できる方
 勤務内容／川内港のポートセーラス(市内外営業活動)、貨物の物流動向の把握、貿易に関する

内容／山口長男の川内文化ホルの綴帳のデザイン原画をはじめ、文筆家としても活躍した武満徹の貴重な限定本などを展示、紹介
 入館料／
 ▼大人Ⅱ300円
 ▼小・中・高校生Ⅱ150円
 ※小・中・高校生は土・日曜日、祝日に限り無料
 所／川内まごころ文学館
 ☎(25)5580

自衛官
 募集項目
 幹部候補生(第1回)
 幹部候補生(第2回)
 予備自衛官補
 一般曹候補生(第1回)

補助事業業務の支援など
 勤務条件／月16日、8時30分～17時15分の勤務
 ※健康保険・厚生年金に加入、雇用保険の適用有り
 ※地方公務員上の服務に関する規定が適用されます。
 提出書類／履歴書(市販品可・自筆・顔写真貼付)、運転免許
 証明の写し
 選考方法／面接
 ※試験日などは、後日応募者に通知します。
 応募締切／3月10日(水)17時15分(郵送は当日必着)
 応募方法／直接、郵送
 所／本庁交通貿易課グローバルG(☎4391)

募集項目	応募資格	応募締切	試験日
幹部候補生(第1回)	大卒程度試験 R4/4/1 現在で、22歳以上26歳未満の方 ※大学卒業見込みを含む ※修士課程修了者など(終了見込みを含む)は、28歳未満の方	4/28(水)	1次:5/8(土)・9(日) 2次:6/8(火)～14(月) ※飛行要員(海・空)のみ 3次試験有り
	院卒者試験 R4/4/1 現在で、20歳以上28歳未満の方 ※修士課程修了見込みを含む		
幹部候補生(第2回)	R4/4/1 現在で、20歳以上30歳未満の方 (薬剤科は20歳以上28歳未満の方) ※大学卒業見込みを含む	6/18(金)	1次:5/8(土) 2次:6/8(火)～14(月)
予備自衛官補	一般(飛行要員を除く)、歯科・薬剤科 ※応募資格は、幹部候補生(第1回)に同じ	4/9(金)	4/17(土)～21(水) ※いずれか1日を指定されます。
	一般 R3/7/1 現在で、18歳以上34歳未満の方		
一般曹候補生(第1回)	R3/7/1 現在で、18歳以上で国家免許資格などを有する方 ※資格により年齢の上限有り	5/11(火)	1次:5/21(金)～30(日) 2次:6/18(金)～7/4(日) ※いずれか1日を指定されます。

※詳しくは問い合わせください。
 ※☎自衛隊鹿児島地方協力本部薩摩川内出張所 ☎(22)2401

甌島方言の大切さ

1月22日(金)、甌島の中学生を対象に、国立国語研究所副所長の窪園晴夫氏(御陵下町出身)による方言講演会が実施されました。コロナ禍のためオンラインでの実施となりましたが、標準語、鹿児島弁、甌島弁のアクセントやクイズなどを交えて楽しく学びました。



▲里中学校



▲海星・海陽中学校合同

フォトドラアワード認定

1月26日(火)、本市の鳥ノ巣山展望所と蘭牟田池の2カ所が、2020年度フォトドラアワードに認定されました。これは、鹿児島県オールトヨタを主体とする、かごしまフォトドライブプロジェクト実行委員会が『「映える」を撮ろう。クルマと行こう。』のコンセプトの下で開催したものです。



ラッピング列車で魅力も発進!

県北薩地域振興局の企画で、本市の魅力を載せたラッピング市電と列車が運行を開始しました。甌島の魅力を発信するラッピング市電は、鹿児島市内を7月15日(木)まで走行し、本市をはじめとする北薩の魅力を発信するラッピング列車は、肥薩おれんじ鉄道で12月31日(金)まで運行します。



新成人の皆さんの善意に感謝

1月27日(水)、市社会福祉協議会で本市成人式実行委員会によるペットボトルキャップなどの寄付式が行われました。これは、成人式で呼び掛け収集したもので、発展途上国のポリオワクチン支援や椅子の購入などに充てられます。



薩摩國の海外向けPR動画完成

薩摩國広域輸出促進協議会は、日置市、阿久根市、薩摩川内市の3市で、貿易促進事業を展開することにより、事業者収益の向上を図ることを目的に設立された組織です。このたび協議会において、海外でのフェア

などでPRを行うための動画が完成しました。さらに日本産農林水産物の輸出先第4位の台湾をターゲットとし、1月15日～24日の間、台湾の百貨店4店舗で特産品フェアを開催し、本協議会製品の貿易促進を図りました。



「まちの話題」は、市民の皆さんから情報提供をいただき、身近な話題を掲載しています。ぜひ投稿ください。

**第2種電気工事士資格
試験対策講座**

時／
①理論編Ⅱ4月11・18・25日
②施工演習編Ⅱ5月9・16・23日
③実技編Ⅱ7月4・10・11日
※各日曜日9時～16時(7月10日のみ土曜日)
所／川内技術開発センター(青山町)
内容／各編の出題傾向に基づく講義、問題演習
定員／各編10人程度
※申込状況により中止する場合があります。
受講料／教材代を含む)
①・②Ⅱ1万5000円
③Ⅱ1万7000円
申込締切／各編開催日10日前まで
申込方法／センターホームページ上の申し込みフォームに入力
問川内技術開発センター
☎(22)3873



▲川内技術開発センター HP

相談

司法書士による財産・登記無料相談(要申込)

時／3月11日(木)13時30分～16時
所／川内文化ホール
内容／相続、遺言、財産管理、成年後見、交通事故、離婚問題、
時／3月13日(土)10時～15時
所／川内文化ホール
内容／相続、遺言、財産管理、成年後見、交通事故、離婚問題、
時／3月11日(木)・19日(金)・25日(木)13時～16時
所／本庁2階 相談室
※状況に応じて電話相談となる可能性あり
対象／市内居住者(法人は除く)
定員／各日先着6人(1人30分)
申込開始／3月1日(月)～
申込方法／電話
※受付時間は平日9時～17時
問県弁護士会
☎099(226)3765

付」制度を、本年4月診療分から「子ども医療給付」制度に改め、対象者を市町村民税非課税世帯の18歳までの子どもに拡充します。
新規対象者で、制度を利用する方は、申請が必要です。
給付資格対象者／子ども医療費助成制度、ひとり親家庭等医療費助成制度、重度心身障害者医療費助成制度のいずれかの有資格者で、市町村民税非課税世帯に属する18歳まで(18歳到達後最初の3月31日まで)の子ども
開始日／令和3年4月1日診療分から
申請方法／本庁子育て支援課または各支所に備え付けまたはホームページ掲載の申請書に必要事項を明記の上、対象者(子ども)の健康保険証を添えて直接、送付
問子育て支援課育成支援G(内2364)

国道3号熊本方面行き車線の通行規制
時／3月15日(月)8時～7月20日(火)17時
内容／国道3号の尾白江交差点から熊本方面に向かう2車線(約1km)の補修工事を行います。熊本方面に向かう国道3号から国道313号線へ下りる道

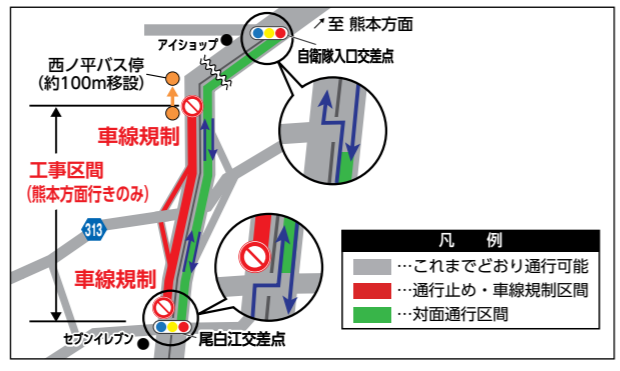
時30分
所／総合福祉会館(永利町)
内容／財産・登記の相談や金銭貸借など契約全般の相談
対象／市内居住者(法人は除く)
定員／先着6人(1人30分)
申込開始／3月1日(月)～
申込方法／電話
※受付時間は平日9時～17時15分
問市社会福祉協議会本所
☎(22)2355

弁護士無料法律相談(要申込)

時／3月11日(木)・19日(金)・25日(木)13時～16時
所／本庁2階 相談室
※状況に応じて電話相談となる可能性あり
対象／市内居住者(法人は除く)
定員／各日先着6人(1人30分)
申込開始／3月1日(月)～
申込方法／電話
※受付時間は平日9時～17時
問県弁護士会
☎099(226)3765

**県行政書士会川薩支部会
員による無料相談会**

時／3月13日(土)10時～15時
所／川内文化ホール
内容／相続、遺言、財産管理、成年後見、交通事故、離婚問題、



※警備員などの指示に従ってください。
※南国交通の南部循環線東回りのバスは、迂回路を通行するため「中福良」より先の停留所において、6分程度遅延します。
※「西ノ平」の停留所は、熊本方面に約100m移設します。
問九州地方整備局鹿児島国道事務所阿久根維持出張所
☎099(216)3128
問鹿児島道路株式会社九州支店出水出張所
☎080(8576)5397

路、国道313号線より国道3号へ上る道路が通行止めになります。(詳しくは地図を参照ください。)

法的書類作成、行政手続きなどの相談
対象／市内居住者
※電話予約優先
※申込多数の場合、お受けできない場合があります。
問県行政書士会川薩支部担当理事 徳満
☎(47)0258

司法書士無料法律相談(要申込)

時／3月26日(金)13時～16時
所／本庁2階 相談室
内容／主に多重債務の相談や金銭貸借など契約全般の相談
対象／市内居住者(法人は除く)
定員／先着6人(1人30分)
申込開始／3月1日(月)～
申込方法／電話
※受付時間は平日8時30分～17時15分
問本庁障害・社会福祉課相談支援G(内2572)

不登校や子育てに悩む人たちの「だんご会」

時／3月20日(土)15時～19時
※毎月第3土曜日開催
所／すこやかふれあいプラザ
内容／不登校や子育てに悩む保護者が安心して語り合える場で、お子様連れでも大丈夫です。
※時間内いつでも入室可

保健センターで実施する保健事業(3月9日(火)～3月30日(火)分)

地域	月日	時間	内容
川内	毎週火曜日(祝日を除く)	9:00～9:20(受付時間)	母子健康手帳交付
		10:00～11:30	健康相談(成人・母子)
樋脇	3/24(水)	9:30～11:00	母子健康手帳交付・健康相談(成人・母子)
東郷	3/10(水)		
祁答院	3/18(木)	10:00～11:30	健康相談(母子)※予約不要
上甑	3/9(火)		

※新型コロナウイルス感染症拡大防止のため、個別交付(要予約)にも対応します。希望の方は、下記までご連絡ください。
※上甑の母子健康手帳交付、下甑の母子健康手帳交付・健康相談(成人・母子)については随時実施します。
※健康相談(成人・母子)は要予約
※臨床心理士によるこころの健康相談の日程については、問い合わせください。

問合先
■市民健康課健康増進第1・第2G(川内保健センター内)☎(22)8811
■上甑・下甑支所

市民の動き(1月1日現在)

※住民基本台帳人口

■総人口	93,581人(－52人)
男性	45,070人(－42人)
女性	48,511人(－10人)
■世帯数	46,058世帯(－47世帯)

※()は前月に対する増減数です。



※参加無料
問サークルだんでらいおん 田
☎050(5579)6285

お知らせ

介護予防元気度アップ事業ポイント転換の団体受付
令和2年度介護予防元気度アップ事業ポイント転換について5人以上の団体に限り事前受付を行います。
期間／3月8日(月)～3月31日(水)
※個人のポイント転換は、4月12日(月)からの予定
申請方法／申請される団体全員の印鑑を押ししたカードをお持ちの上、直接
問本庁高齢・介護福祉課包括支援G(内2675)または各支所

**市の施設使用料減免
高齢者団体は申請を!!**

高齢者の健康増進などを図るため、高齢者団体が市の施設を使用する場合、申請により施設使用料を減免します。
対象団体／市内に住所を有し、会員が10人以上(うち60歳以上

の高齢者がおおむね4分の3以上で、高齢者の健康増進および介護予防に役立つ活動を行う次の団体
①高齢者クラブ連合会および同連合会に所属する単位高齢者クラブ
②任意の高齢者団体
対象施設／高齢者の健康増進や介護予防活動が可能な高齢者福祉施設、体育施設など
減免割合／
①全額減免
②5割減免
※エアコンなどの付属設備使用料は減免対象外です。
申請開始／3月15日(月)～
申請方法／本庁高齢・介護福祉課、各支所に備え付けの申請書などに必要事項を明記の上、直接

「子ども医療給付制度」が拡充されます

医療機関や薬局を自己負担無しで受診できる「乳幼児医療給

発行

薩摩川内市
〒895-8650 鹿児島県薩摩川内市神田町3-22
☎0996(23)5111 0996(20)5570
☎0996(23)8115(直通)
※音声案内後に内線番号を押してください。

閉庁日および時間外 ☎0996(23)5115

編集

本庁企画政策部広報室(内632・633)
☎koho@city.satsumasendai.lg.jp

各支所など

- 樋脇支所 〒895-1292 樋脇町塔之原1173
☎0996(37)3111 0996(37)2252
- 入来支所 〒895-1492 入来町浦之名33
☎0996(44)3111 0996(44)3117
- 東郷支所 〒895-1106 東郷町斧淵362
☎0996(42)1111 0996(42)0767
- 祁答院支所 〒895-1595 祁答院町下手67
☎0996(55)1111 0996(55)1021
- 里支所 〒896-1192 里町里1922
☎09969(3)2311 09969(3)2912
- 上甑支所 〒896-1201 上甑町中甑481-1
☎09969(2)0001 09969(2)1490
- 下甑支所 〒896-1696 下甑町手打819
☎09969(7)0311 09969(7)0753
- 鹿島支所 〒896-1392 鹿島町蘭牟田1457-10
☎09969(4)2211 09969(4)2672
- 消防局 〒895-0072 中郷町5031-1
☎0996(22)0119 0996(20)3430
- 水道局 〒895-0074 原田町22-10
☎0996(20)8500 0996(20)8512

広報電話

やくしよにコール
☎0120(894)256
※夜間救急当番医や水道サービスセンターの情報が電話で確認できます。

3月 救急当番医などのお知らせ

利用は急患・重症患者に限ります

体調が悪いときは、できるだけ早めに、昼間にかかりつけ医の診療を受けてください。

川内市医師会・薩摩川内市歯科医師会

日		医療機関名		電話番号
1(月)	[夜]	内科・外科 済生会川内病院	原田	☎(23)5221
2(火)	[夜]	内科・外科 医師会立市民病院	永利	☎(22)1111
3(水)	[夜]	内科 済生会川内病院	原田	☎(23)5221
		外科 おやまクリニック	上川内	☎(22)1101
4(木)	[夜]	内科 森園病院	大小路	☎(23)3125
		外科 医師会立市民病院	永利	☎(22)1111
5(金)	[夜]	内科・外科 済生会川内病院	原田	☎(23)5221
6(土)	[夜]	内科・外科 医師会立市民病院	永利	☎(22)1111
7(日)	[昼]	内科 今村クリニック	宮内	☎(23)4118
		内科 有村医院	隈之城	☎(23)2609
		外科 山下医院	向田	☎(23)4355
		小児科 済生会川内病院	原田	☎(23)5221
		歯科 智デンタルオフィス	西向田	☎(27)2121
	[夜]	内科・外科 済生会川内病院	原田	☎(23)5221
8(月)	[夜]	内科・外科 医師会立市民病院	永利	☎(22)1111
9(火)	[夜]	内科・外科 済生会川内病院	原田	☎(23)5221
10(水)	[夜]	内科 高江記念病院	永利	☎(23)2100
		外科 若松記念病院	神田	☎(23)3291
11(木)	[夜]	内科・外科 済生会川内病院	原田	☎(23)5221
12(金)	[夜]	内科 森園病院	大小路	☎(23)3125
		外科 医師会立市民病院	永利	☎(22)1111
13(土)	[夜]	内科・外科 伊達病院	神田	☎(23)7171
14(日)	[昼]	内科・外科 上村病院	東開聞	☎(23)3185
		整形外科 川原クリニック	向田本町	☎(23)7255
		小児科 宮崎小児科	平佐	☎(20)6318
		歯科 やました歯科	樋脇	☎(38)2855
	[夜]	内科・外科 上村病院	東開聞	☎(23)3185
15(月)	[夜]	内科・外科 医師会立市民病院	永利	☎(22)1111
16(火)	[夜]	内科・外科 済生会川内病院	原田	☎(23)5221
17(水)	[夜]	内科・外科 医師会立市民病院	永利	☎(22)1111
18(木)	[夜]	内科・外科 済生会川内病院	原田	☎(23)5221
19(金)	[夜]	内科・外科 医師会立市民病院	永利	☎(22)1111
20(土) 春分の日	[昼]	内科・整形外科 森園病院	大小路	☎(23)3125
		外科 おやまクリニック	上川内	☎(22)1101
		小児科 川内こどもクリニック	原田	☎(20)0222
		歯科 やまもと歯科	若葉	☎(41)4388
	[夜]	内科 森園病院	大小路	☎(23)3125
		外科 若松記念病院	神田	☎(23)3291
21(日)	[昼]	内科 ありむら糖尿病甲状腺内科クリニック	御陵下	☎(26)1100
		内科 福山内科	西向田	☎(23)4469
		整形外科 徳田整形外科クリニック	平佐	☎(23)6500
		小児科 済生会川内病院	原田	☎(23)5221
		歯科 若松歯科医院	宮崎	☎(27)0008
	[夜]	内科・外科 済生会川内病院	原田	☎(23)5221
22(月)	[夜]	内科・外科 医師会立市民病院	永利	☎(22)1111
23(火)	[夜]	内科・外科 済生会川内病院	原田	☎(23)5221
24(水)	[夜]	内科・外科 医師会立市民病院	永利	☎(22)1111
25(木)	[夜]	内科・外科 済生会川内病院	原田	☎(23)5221
26(金)	[夜]	内科・外科 医師会立市民病院	永利	☎(22)1111
27(土)	[夜]	内科 森園病院	大小路	☎(23)3125
		外科 おやまクリニック	上川内	☎(22)1101

《受付時間の案内》

[昼] = 昼間の救急当番医 (8:30 ~ 18:00)
 ただし、小児科は各施設の掲げた診療時間、休日
 歯科診療の受け付けは 9:00 ~ 12:00 となります。
 [夜] = 夜間の救急当番医 (原則、23:00 まで)

日		医療機関名		電話番号
28(日)	[昼]	内科 新門ハビリテーションクリニック	中郷一丁目	☎(20)8222
		内科 あおぞら内科クリニック	平佐	☎(22)6370
		整形外科 新門整形外科	中郷一丁目	☎(21)1661
		小児科 医師会立市民病院	永利	☎(22)1111
		小児科 関小児科医院	東開聞	☎(23)2253
		歯科 池田歯科医院	原田	☎(25)3555
	[夜]	内科・外科 医師会立市民病院	永利	☎(22)1111
29(月)	[夜]	内科・外科 上村病院	東開聞	☎(23)3185
30(火)	[夜]	内科・外科 医師会立市民病院	永利	☎(22)1111
31(水)	[夜]	内科 済生会川内病院	原田	☎(23)5221
		外科 若松記念病院	神田	☎(23)3291

- 医師会立市民病院の平日の夜間救急当番日における小児診療については、事前に電話で問い合わせください。
- 急きょ変更になる場合がありますので、受診する医療機関へ連絡の上、受診してください。広報電話 ☎0120(894)256 または消防テレフォンスervice ☎(27)1199 でも確認いただけます。
- 県小児救急電話相談では、おおむね 15 歳未満の方までの救急を対象に、平日・土曜日 19:00 から翌 8:00 まで、日曜日・祝日・年末年始 8:00 から翌 8:00 まで相談を受け付けています。
 (☎ # 8000 または ☎099(254)1186)

川内薬剤師会

日		当番薬局名		電話番号
7(日)		さつま薬局	御陵下	☎(20)0324
		さつき薬局	隈之城	☎(27)8765
		ひぐらし薬局	向田	☎(23)1646
		白十字薬局	原田	☎(20)1110
14(日)		すず調剤薬局	東開聞	☎(23)6504
		あさがお薬局	向田本町	☎(23)8934
		ゆう薬局	平佐	☎(20)3802
20(土) 春分の日		しらゆり調剤薬局	大小路	☎(23)1949
		ケーアイ調剤薬局五代店	上川内	☎(21)1952
		めぐみ薬局	原田	☎(27)1011
21(日)		あおは薬局	御陵下	☎(26)1185
		あさひ調剤薬局	西向田	☎(29)4622
		さと薬局	平佐	☎(27)8756
		白十字薬局	原田	☎(20)1110
28(日)		ひかり調剤薬局	中郷一丁目	☎(22)7902
		めぐみ薬局	原田	☎(27)1011
		なごみ薬局	平佐	☎(22)3320

● 問合せ先 = 川内薬剤師会事務局 ☎(22)4449

薩摩郡医師会 【診療時間は各医療機関へ問い合わせください】

日		医療機関名		電話番号
7(日)		内科 市比野記念病院	樋脇	☎(38)1200
		整形外科 溝口整形外科	さつま	☎(52)4668
14(日)		内科・外科 薩摩郡医師会病院	さつま	☎(53)0326
20(土) 春分の日		内科・小児科 相良医院	さつま	☎(53)0160
21(日)		内科・外科 ますざき医院	さつま	☎(52)4510
28(日)		内科・整形外科 祁答院診療所	祁答院	☎(55)1118
		内科・外科 木原医院	さつま	☎(52)2700