

# 4月から 市の組織機構が変わります

政策実現性の向上、組織・業務の最適化、市役所サービスの充実および第3次総合計画策定体制の拡充を目指し、令和4年4月に本庁組織機構を見直します。

## ■ 部局などの見直し

### ▼ 未来政策部

○ 広聴・広報機能の充実を図るため、企画政策部を「未来政策部」に改組します。

### ▼ 行政管理部

○ 市職員の人材育成、行財政改革と一体となった行政DX(デジタルトランスフォーメーション)の推進※、財産のマネジメント強化を図るため、総務部を「行政管理部」に改組します。

※行政サービスの向上、デジタル技術やデータを活用して、住民の利便性を向上させるとともに、デジタル技術やAI(人工知能)などの活用により、業務効率化を図り、行政サービスのさらなる向上に繋げていくこと。

### ▼ 市民安全部

○ 自然災害が頻発化・激甚化する中で災害リスクの低減と気候変動対策の一体的推進などのため、総務部および市民福祉部の一部を再編し「市民安全部」を設置します。

### ▼ 保健福祉部

○ 市民福祉部の市民課と環境課を市民安全部に移管することに伴い、市民福祉部を「保健福祉部」に改組します。また、特定職の医療福祉対策監を「医療対策監」に改めます。

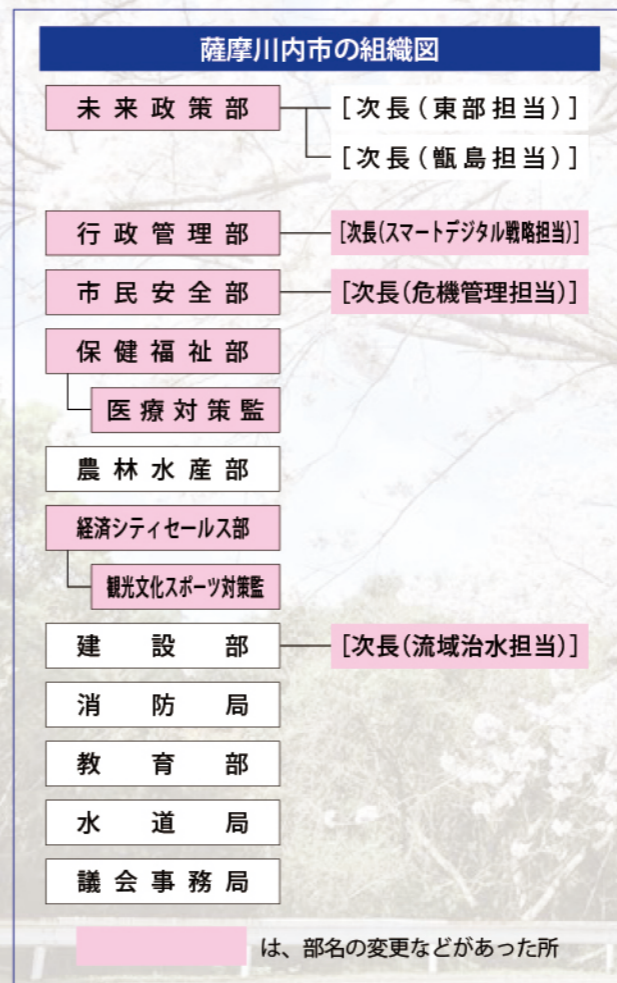
### ▼ 経済シティセールス部

○ 観光シティセールスの拡充と文化、スポーツの一体化による交流人口の増加を図るため、教育部文化課所管の文化振興業務を商工観光部に移管し、「経済シティセールス部」に改組します。併せて特定職の観光・スポーツ対策監を「観光文化スポーツ対策監」に改めます。

### ▼ 3次長の配置

重要施策の推進および体制強化を図るため、新たに行政管理部に「次長(スマートデジタル戦略担当)」、市民安全部に「次長(危機管理担当)」、建設部に「次長(流域治水担当)」の3人の担当次長を配置します。

問合せ／本庁行政改革推進課  
行政改革G(内線4131・4132)



## ■ 本庁舎レイアウトおよび課室などの見直し

業務の効率性の向上、BCP(業務継続計画)に対応可能な組織を目指し、原則として小規模な課室は見直します。

### ▼ 本庁6階(本館)

○ 行政改革推進課と情報政策課を統合して「行政経営課」を設置します。

### ▼ 本庁6階(南別館)

○ 観光・シティセールス課を「観光物産課」に名称変更します。  
○ 教育部文化課所管の文化振興業務をスポーツ課に移管し「文化スポーツ課」に再編します。

### ▼ 本庁5階(本館)

○ 契約検査課を「契約検査室」に再編します。

○ 「農業委員会」は4階から移転します。

### ▼ 本庁4階(本館)

○ 秘書室と広報室を統合して「秘書広報課」を設置します。

○ 「企画政策課」は、東別館から本館へ移転します。

○ 企画政策課内にカーボンニュートラルを含むSDGs政策を総合的に推進するために、「SDGs・開発G」を、地域おこし、移住定住対策、関係人口対策、小さな拠点対策を推進するために、「地域デザイン・移住定住G」を設置します。  
○ 「総務課」と「財政課」は4階本館内で移転します。

### ▼ 本庁4階(東別館)

○ 財産活用推進課を「財産マネジメント課」に名称変更します。  
○ 農林水産部の農政課、六次産業対策課、畜産課、林務水産課、耕地課の5課を「農業政策課」、「畜産営農課」、「耕地林務水産課」に再編します。

### ▼ 本庁4階(南別館)

○ 地域政策課とひとみらい政策課を統合して「コミュニティ課」を設置します。  
○ 「環境課」は2階から移転します。

### ▼ 本庁4階(南別館)

○ 「防災安全課」と「原子力安全室」は総合防災センターから移転します。

### ▼ 本庁3階(本館)

○ 建設部の建設政策課、建設整備課、建設維持課、都市計画課、区画整理課、入来区画整理推進室、建築住宅

○ 「土地開発公社」は4階から移転します。

### ▼ 本庁2階(本館)

○ 「おくやみコーナー」を新設し、市役所での死亡届後の手続きをまとめて受け付けます。  
○ 子育て応援券の支給業務、赤ちゃんの駅事業、公立幼稚園の1号認定業務を子育て支援課に集約します。

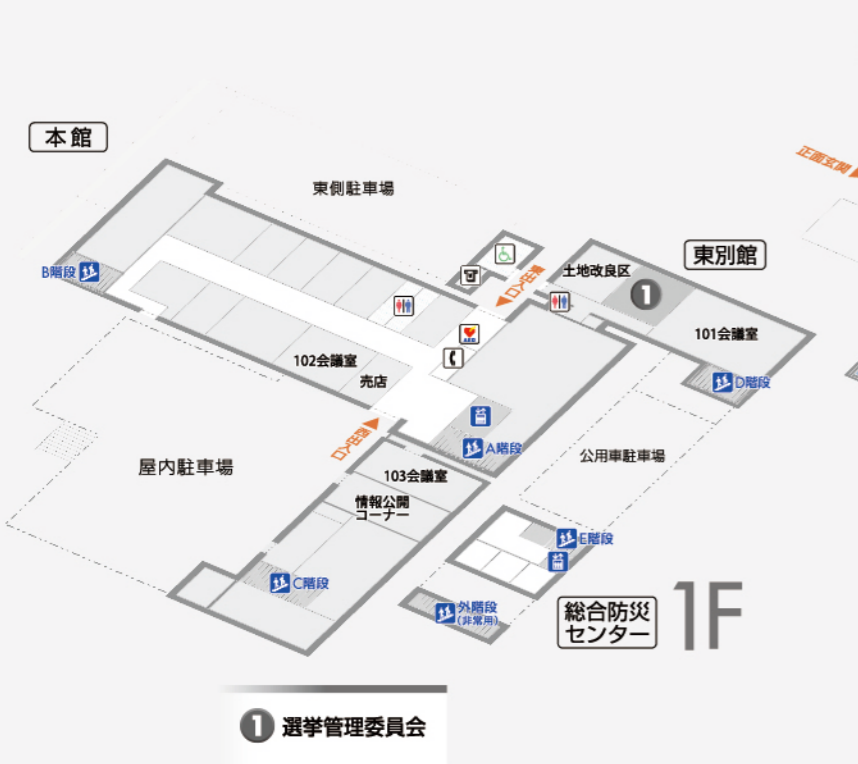
### ▼ 水道局(原田町)

○ 「下水道課」を「下水道室」に再編します。

市役所(本庁舎)		
階	施設	部局・課室
6階	本館	[行政管理部] 行政経営課
	南別館	[経済シティセールス部] 観光物産課 文化スポーツ課 国体推進課
5階	本館	[行政管理部] 契約検査室
		[教育部] 教育総務課 学校教育課
		[農業委員会] [監査事務局]
		[経済シティセールス部] 経済政策課 産業戦略課
4階	本館	[未来政策部] 秘書広報課 企画政策課
		[行政管理部] 総務課 財政課 財産マネジメント課
		[農林水産部] 農業政策課 畜産営農課 耕地林務水産課
		[未来政策部] コミュニティ課
	東別館	[市民安全部] 環境課
		[市民安全部] 防災安全課 原子力安全室
	南別館	[建設部] 建設政策課 道路河川課 都市整備課 建築住宅課
		[議会事務局] 議事調査課
		[土地開発公社]
		[市民安全部] 市民課 税務課 収納課
3階	本館	[保健福祉部] 障害・社会福祉課 高齢・介護福祉課 子育て支援課 保険年金課
		[会計課]
		[保健福祉部] 障害・社会福祉課
		[保健福祉部] 保護課
	東別館	[行政管理部] (情報公開コーナー)
		[選挙管理委員会] [土地改良区]
2階	本館	[行政管理部] (情報公開コーナー)
		[選挙管理委員会] [土地改良区]
1階	東別館	[行政管理部] (情報公開コーナー)
		[選挙管理委員会] [土地改良区]



# 本庁舎レイアウト



階	施設	課室	業務内容
6階	本館 南別館	行政経営課	業務改革、文書、統計、情報デジタル、マイナンバー（利活用）
		観光物産課	シティセールス、観光、物産
		文化スポーツ課	文化、スポーツ（国体を除く）
5階	本館 南別館	国体推進課	スポーツ（国体）
		契約検査室	入札・契約、工事検査
		教育総務課	教育総務、学校管理、教育施設、学校給食
		学校教育課	学校教育、教職員、指導、保健体育、就学支援
		農業委員会	農業委員会
		監査事務局	公平委員会、監査
		経済政策課	地域経済、中小企業、交通、施設
4階	本館 東別館 南別館	産業戦略課	産業立地・企業誘致、次世代エネルギー、川内港貿易、国際交流
		秘書広報課	秘書、広報、広報
		企画政策課	総合政策、甕島振興、開発、地域デザイン、移住定住
		総務課	総務、法制、人事、職員
		財政課	財政
		財産マネジメント課	財産管理、物品管理
		農業政策課	農業政策、六次産業
3階	本館 東別館 南別館	畜産営農課	畜産営農、畜産指導、営農指導
		耕地林務水産課	農業基盤、林業、水産
		コミュニティ課	コミュニティ、市民活動、生涯学習、少子化、男女共同参画
2階	本館	環境課	環境保全、廃棄物、生活環境
		防災安全課	防災、危機管理、交通安全、防犯
		原子力安全室	原子力安全
		建設政策課	建設政策、用地、地籍
		道路河川課	社会基盤
		都市整備課	都市計画、サイン計画、景観、公園緑地、土地区画整理
		建築住宅課	住宅、建築指導、空き家
1階	本館 東別館	議事調査課	議会管理、議会活動
		土地開発公社	
		市民課	市民政策、住民異動・証明発行、戸籍、マイナンバー（申請受付、交付）
		税務課	税制、市民税、固定資産税
		収納課	収納
		障害・社会福祉課	障害者福祉
		高齢・介護福祉課	高齢者福祉、介護保険、地域支援事業、介護認定審査
		子育て支援課	子育て支援、保育
		保険年金課	国民健康保険、後期高齢者医療、国民年金
		会計課	会計管理
東別館	障害・社会福祉課	社会福祉、相談支援	
南別館	保護課	生活保護	
本館	(情報公開コーナー)		
東別館	選挙管理委員会	選挙	
	土地改良区		