

4月から 市の組織機構が変わります

政策実現性の向上、組織・業務の最適化、市役所サービスの充実および第3次総合計画策定体制の拡充を目指し、令和4年4月に本庁組織機構を見直します。

■ 部局などの見直し

▼ 未来政策部

○ 広聴・広報機能の充実を図るため、企画政策部を「未来政策部」に改組します。

▼ 保健福祉部

○ 市民福祉部の市民課と環境課を市民安全部に移管することに伴い、市民福祉部を「保健福祉部」に改組します。また、特定職の医療福祉対策監を「医療対策監」に改めます。

▼ 3次長の配置

重要施策の推進および体制強化を図るため、新たに行政管理部に「次長（スマートデジタル戦略担当）」、市民安全部に「次長（危機管理担当）」、建設部に「次長（流域治水担当）」の3人の担当次長を配置します。

問合先／本庁行政改革推進課
行政改革G（内線4131・4132）

▼ 行政管理部

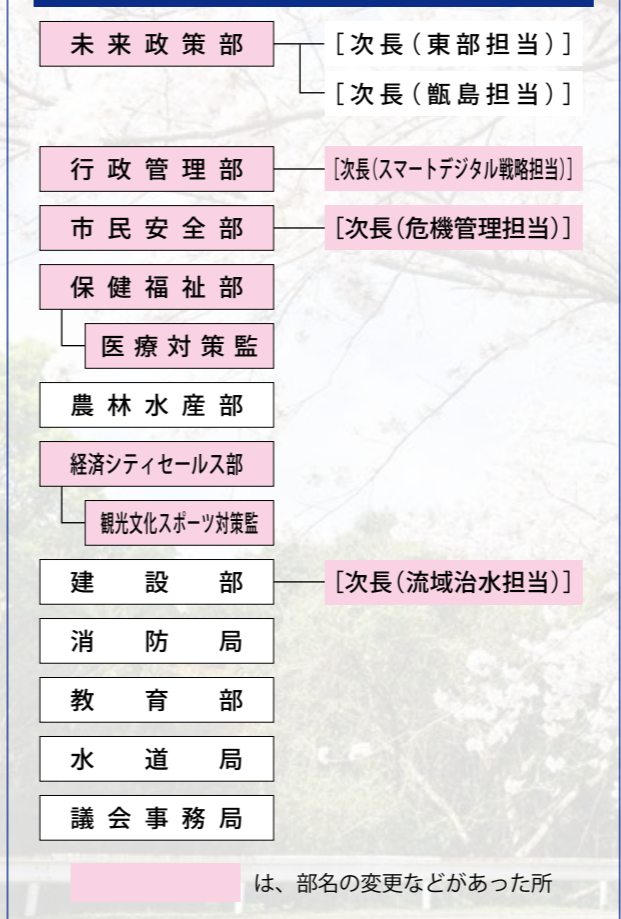
○ 市職員の人材育成、行財政改革と一体となった行政DX（デジタルトランスフォーメーション）の推進※、財産のマネジメント強化を図るため、総務部を「行政管理部」に改組します。

※行政サービスについて、デジタル技術やデータを活用して、住民の利便性を向上させるとともに、デジタル技術やAI（人工知能）などの活用により、業務効率化を図り、行政サービスのさらなる向上に繋げていくこと。

▼ 経済シテイセールス部

○ 観光シテイセールスの拡充と文化、スポーツの一体化による交流人口の増加を図るため、教育部文化課所管の文化振興業務を商工観光部に移管し、「経済シテイセールス部」に改組します。併せて特定職の観光・スポーツ対策監を「観光文化スポーツ対策監」に改めます。

薩摩川内市の組織図



■ 本庁舎レイアウトおよび課室などの見直し

業務の効率性の向上、BCP（業務継続計画）に対応可能な組織を目指し、原則として小規模な課室は見直します。

▼ 本庁6階(本館)

○ 行政改革推進課と情報政策課を統合して「行政経営課」を設置します。

▼ 本庁6階(南別館)

○ 観光・シテイセールス課を「観光物産課」に名称変更します。
○ 教育部文化課所管の文化振興業務をスポーツ課に移管し「文化スポーツ課」に再編します。

▼ 本庁5階(本館)

○ 契約検査課を「契約検査室」に再編します。

○ 「農業委員会」は4階から移転します。

▼ 本庁4階(本館)

○ 秘書室と広報室を統合して「秘書広報課」を設置します。

○ 「企画政策課」は、東別館から本館へ移転します。

○ 企画政策課内にカーボンニュートラルを含むSDGs政策を総合的に推進するために、「SDGs・開発G」を、地域おこし、移住定住対策、関係人口対策、小さな拠点対策を推進するために、「地域デザイン・移住定住G」を設置します。

○ 「総務課」と「財政課」は4階本館内で移転します。

○ 財産活用推進課を「財産マネジメント課」に名称変更します。

○ 農林水産部の農政課、六次産業対策課、畜産課、林務水産課、耕地課の5課を「農業政策課」、「畜産営農課」、「耕地林務水産課」に再編します。

▼ 本庁4階(東別館)

○ 地域政策課とひとみらい政策課を統合して「コミュニティ課」を設置します。

○ 「環境課」は2階から移転します。

▼ 本庁4階(南別館)

○ 「防災安全課」と「原子力安全室」は総合防災センターから移転します。

▼ 本庁3階(本館)

○ 建設部の建設政策課、建設整備課、建設維持課、都市計画課、区画整理課、入来区画整理推進室、建築住宅

課の6課1室を「建設政策課」、「道路河川課」、「都市整備課」、「建築住宅課」の4課に再編します。

○ 空き家対策を推進するために、建築住宅課に「空き家政策G」を新設します。

○ 「土地開発公社」は4階から移転します。

▼ 本庁2階(本館)

○ 「おこやみコーナー」を新設し、市役所での死亡届後の手続きをまとめて受け付けます。

○ 子育て応援券の支給業務、赤ちゃんの駅事業、公立幼稚園の1号認定業務を子育て支援課に集約します。

▼ 水道局(原田町)

○ 「下水道課」を「下水道室」に再編します。

市役所 (本庁舎)		
階	施設	部局・課室
6階	本館	[行政管理部] 行政経営課
	南別館	[経済シテイセールス部] 観光物産課 文化スポーツ課 国体推進課
5階	本館	[行政管理部] 契約検査室
		[教育部] 教育総務課 学校教育課
		[農業委員会] 監査事務局
	南別館	[経済シテイセールス部] 経済政策課 産業戦略課
4階	本館	[未来政策部] 秘書広報課 企画政策課
		[行政管理部] 総務課 財政課 財産マネジメント課
		[農林水産部] 農業政策課 畜産営農課 耕地林務水産課
	東別館	[未来政策部] コミュニティ課
	南別館	[市民安全部] 環境課
		[市民安全部] 防災安全課 原子力安全室
3階	本館	[建設部] 建設政策課 道路河川課 都市整備課 建築住宅課
		[議会事務局] 議事調査課
		[土地開発公社]
	南別館	[市民安全部] 環境課
2階	本館	[市民安全部] 市民課 税務課 収納課
		[保健福祉部] 障害・社会福祉課 高齢・介護福祉課 子育て支援課 保険年金課
		[会計課]
	東別館	[保健福祉部] 障害・社会福祉課
	南別館	[保健福祉部] 保護課
	1階	本館
東別館		[選挙管理委員会] [土地改良区]