

●勤務内容Ⅱ地域包括支援センターにおけるケアマネジメン
ト業務に関すること

●勤務条件Ⅱ市の基準による
提出書類Ⅱ普通自動車免許証
および保健師免許証、介護支
援専門員登録証明書または社
会福祉士資格証の写し、履歴
書（市販品可）・自筆・顔写真
貼付）

●試験内容Ⅱ作文および面接
●応募締切Ⅱ4月23日（月）
●応募・問合せⅡ本庁高齢・障
害福祉課包括支援G

●応募方法Ⅱ電話、電子メール
●応募・問合せⅡ本庁コミュニ
ティ課男女共同参画G（内線
4841）
gender@city.
satsumasendai.lg.jp

男女共同参画情報誌編集委員

（内線2191）



育児、介護、教育などにつ
いて、男女共同参画の視点から情
報を発信する男女共同参画情報
誌「とらいあんぐる」の編集委員
を募集します。

男女共同参画推進にあなたの
アイデアを生かしてみませんか。
男性も大歓迎です。

●定員Ⅱ若干名（資格・性別は
問いません）
●応募締切Ⅱ4月20日（金）

地球環境を守る

かこしま県民運動推進員



●応募方法Ⅱ電話、電子メール
●応募・問合せⅡ本庁コミュニ
ティ課男女共同参画G（内線
4841）
gender@city.
satsumasendai.lg.jp

●募集人員Ⅱ若干名

●応募資格Ⅱ市内に居住する20
歳以上でボランティア活動が
できる方
*年齢は、平成19年4月1日
現在

●任期Ⅱ委嘱の日より平成20年3
月31日まで

●活動内容Ⅱ
▼環境問題の現状や環境保全
の取り組みに関する普及・
啓発
▼環境保全の取り組みに関す
る助言

▼環境保全の取り組みに関す
る情報提供
▼環境保全に関する研修会へ
の参加

●応募締切Ⅱ4月18日（水）
●応募方法Ⅱ電話
*後日申込書を郵送します。

●応募・問合せⅡ本庁環境課環
境保全G（内線2722）
フリーマーケットに
出店しませんか



「寺山子どもの日フェスタ」で
青空フリーマーケットに出店す
る方を募集します。省資源・リ
サイクルに目を向けてみませ
んか。

●ときⅡ5月5日（土）
18時30分～21時
*雨天中止

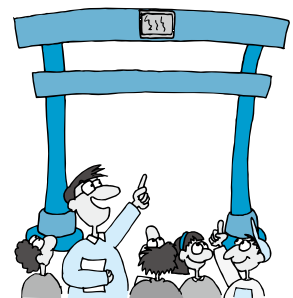
●ところⅡ少年自然の家および
寺山いこいの広場

●販売品Ⅱ雑貨・衣類・贈答品・
手作り小物など
*仕入れ販売などの営業行為
は、お断りします。

●出店数Ⅱ40店舗（定数になり
次第、締切）
●出店料Ⅱ1店舗 500円

●申込開始Ⅱ4月15日（日）から
●申込方法Ⅱ電話
●申込・問合せⅡ少年自然の家
0996(29)2114

「文化財少年団」役員



一年を通して、各地の史跡や
天然記念物などの文化財を巡り
ます。わたしたちのふるさとの
歴史や文化と一緒に学びませ
んか。

●期間Ⅱ5月より平成20年3月
（6回程度開催）
●内容Ⅱ各地の文化財の散策な
ど

●対象Ⅱ小学校5年生～中学校
3年生
●定員Ⅱ20人程度
（応募多数の場合、抽選）

●応募締切Ⅱ4月27日（金）必着
●応募方法Ⅱ本庁5階文化課お
よび各支所教育課に備え付け
または市ホームページに添付
の応募用紙に必要事項を記入
の上、直接、郵送、ファクス、
または電子メールで応募

●応募・問合せⅡ本庁文化課文
化財G（内線5232）
0996(25)0776
bunkazai@city.
satsumasendai.lg.jp

広告 (住宅型)
有料老人ホーム **とうみ**
お問い合わせは随時受付
お問い合わせ資料請求は
TEL.0996-21-1178
FAX.0996-26-0201
所在地/鹿児島県薩摩川内市五代町7107-2
鹿児島県知事認可法人 川薩福祉企業組合

通所介護・介護予防通所介護事業所
サービスセンター田海園
物理療法やトレーニング機器等
機能訓練設備も充実
徒手マッサージも行っております
毎日が楽しいサービスです。
月曜日から土曜日まで営業
お問い合わせ 0996-21-9338

認知症対応型共同生活介護事業
ケアホーム田海園
認知症高齢者のグループホームです
とってもアットホームな施設です
年間を通じて様々な催しを行っています
お問い合わせ 0996-21-9338