

ベッコウトンボ観察会
および蘭牟田池ボランティア
クリーン作戦



●とき 4月28日(土)
9時から

*雨天中止

●集合場所 しいこいの村いむた池

●定員 50人

(定員になり次第、締切)

●申込締切 4月23日(月)

●申込方法 電話

●申込・問合せ 本庁環境課環境保全G(内線2722)

まごころ文芸講座

「がごしま弁であそぼう」



かごしま弁や身近な道具を

使って、言葉の楽しさを味わい
ませんか。

●とき 4月21日(土)
10時30分～11時30分

●ところ 川内まごころ文学館

●多目的映像ホール

●講師 植村紀子

●対象 小学生とその弟妹・保護者

●定員 100人(定員になり次第、締切)

●受講料 無料

●申込方法 電話、ファクス

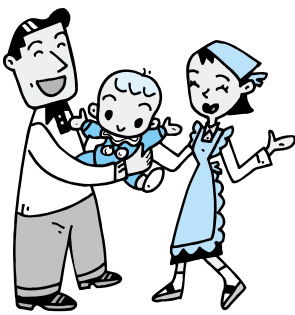
●申込・問合せ 薩摩川内市民まちづくり公社(川内まごころ文学館内)

☎0996(25)5580

☎0996(20)0818

その他

「新生児紙おむつ券」の
名称などが変わります



市内の登録事業所で紙おむつを
購入できる「新生児紙おむつ券」
の名称が4月1日より、「すくすく
ベビー券」に変更になり、

内容も変わっています。

【旧制度】

●内容 紙おむつのみの利用

【新制度】

●内容 紙おむつ関連商品、ミルク
関連商品、ベビーフードの購入にも
利用できます。

*3月31日までに支給された「
新生児紙おむつ券」は、有効期限
までは、新制度の内容と引き換えが
可能です。

【事業所の方へ】

■「すくすくベビー券」が利用できる
事業所登録を、随時受け付けて
います。

●対象 市内に店舗がある事業所

●申請方法 本庁2階福祉課子ども
対策室および各支所市民福祉課に
備え付けの申請用紙に必要事項を
記入の上、直接または郵送で申し
込み

●問合せ 本庁福祉課子ども対策
室(内線2362)および各支所市民
福祉課

都市計画変更案(薩摩川内市
公共下水道)の縦覧

次の通り関係図書の縦覧を実施
します。

●とき 4月13日(金)～26日(木)
8時30分～17時15分

*土・日曜日は除く

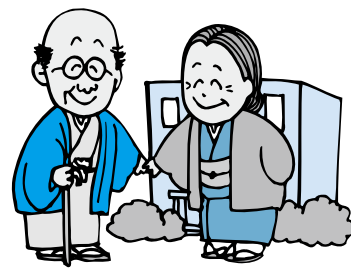
●ところ 下水道課(東郷支所内)

●変更案の種類 川内都市計画
下水道

●変更案の名称 薩摩川内市公共
下水道

●問合せ 下水道局下水道課
☎0996(42)2330

限度額適用認定証の
交付について



4月から、70歳未満の方の入
院に対しても、現在の70歳以上
の方と同様に、「限度額適用認
定証」が交付されることになり
ました。この「限度額適用認定
証」を保険医療機関で提示する
と、一つの保険医療機関での支
払いが高額療養費の自己負担限
度額までとなります。

ただし、複数の保険医療機関
で受診した方や、年3回以上高
額療養費の支給を受け、4回目
以降の軽減措置に該当する方は
従来どおり申請が必要となりま
す。

●問合せ 本庁国保介護課国保
G(内線2641・2642)

乳幼児医療費助成自己負担額を
変更します

平成19年4月診療分より、乳
幼児医療費の自己負担額が次の
表の通り変更になります。

市民税課税状況	「変更後 自己負担額」 (平成19年4月1日以降の診療分より)	「変更前 自己負担額」
非課税世帯	0円(全額助成します)	0円(全額助成)
課税世帯で対象児童が3歳未満	0円(全額助成します) *3歳の誕生日までが該当になります。	3,000円 (3,000円を超えた額を助成)
課税世帯で対象児童が3～6歳未満	3,000円(3,000円を超えた額を助成します) *6歳の誕生日までが該当になります。	

*誕生日が1日生まれの場合は誕生日の前月まで

●問合せ 本庁福祉課子ども対
策室(内線2363)および各支所市民福祉課