

● 定員 各10人
 (定員になり次第、締切)
 ● 受講料 11800円(特定任意講習受講手数料)
 ● 応募方法 電話・郵送・ファクス・電子メール(住所、氏名、生年月日、電話番号、受講希望日、受講会場を記入)
 ● 申込・問合せ 本庁防災安全課危機管理G(内線4941) 0996(25)1704
 kikani@city.satsumasendai.jp

市ホームページにバナー広告を掲載しませんか
 市では、自主財源の確保を目的に、市ホームページのトップページに掲載するバナー広告を募集しています。このバナーから広告主が運営するホームページに入り、利用することができます。あなたのホームページのアクセスの向上、顧客の拡大などにぜひ、ご活用ください。
 ● 掲載料 11枠の料金です。
 ▼ 月額 1万5000円
 * 3月末まで掲載可。以降は年度毎に契約を更新
 ● 応募枠 2枠
 (枠が埋まり次第、締切)
 ● 枠の規格 縦50ピクセル×横147ピクセル、20キロバイト以内、GIF形式

* 市広告審査会で広告掲載の決定を受けた後掲載します。
 * 資料などの郵送を希望する場合は、住所・氏名を記入し、90円切手を貼り付けた封筒を同封の上、応募・問合せ先まで郵送してください。
 * 応募用紙は、市ホームページに掲載しています。
 ● 応募・問合せ 本庁広報室広聴広報G(内線4633)
市広報紙に有料広告を掲載しませんか
 市では、自主財源の確保を目的に、「広報薩摩川内」および「広報薩摩川内お知らせ版」に掲載する有料広告を、広告代理店を通じて募集しています。
 * 広告は随時募集しています。
 * 市広告審査会で広告掲載の決定を受けた後掲載します。
 ● 広告掲載料 1枠1回 3万9375円(消費税込み)
 * 別途広告作成費が必要
 ● 広告枠の規格 原則1枠(縦)5cm×(横)18cm
 ● 広告の色 2色刷り(黒を基調に広報紙の色刷りに合わせる)
 ● 申込先 1 トータルクリエイティブ MYATA 0996(27)4370
 ● 問合せ 本庁広報室広聴広報G(内線4632)

会場	期日	時間	内容
里公民館	8/21(火)	9:00 ~ 12:00	教員の講演 「元気で長生きする ^{ひけつ} 秘訣」 健康チェック(血圧測定・血管年齢測定) 学生が企画するレクリエーション
上甌老人福祉センター	8/21(火)	9:00 ~ 12:00	教員の講演 「食と健康」 健康チェック(血圧測定・骨密度測定) 学生が企画するレクリエーション
下甌公民館	8/21(火)	9:00 ~ 12:00	教員の講演 「行動力の増進は人生を楽しくさせる」 健康チェック(血圧測定・血管年齢測定) 学生が企画するレクリエーション
鹿島公民館	8/21(火)	9:00 ~ 12:00	教員の講演 「大 ^{てんじゆう} 壇院 ^{ういふつめ} 篤姫と薩摩味噌」 健康チェック(血圧測定・骨密度測定) 学生が企画するレクリエーション

鹿児島純心女子大学出前講座
 講演や健康チェック、楽しいレクリエーションなどを通じて、自分のまちにある大学と交流を深めてみませんか。同大学の教員や学生が各地域へ伺います。

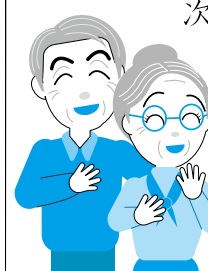
● 参加料 無料
 ● 申込締切 8月13日(月)
 ● 申込方法 電話
 ● 申込・問合せ 本庁企画政策課総務G(内線4852)および甌地域の各支所地域振興課

広告

遺言や契約は公正証書で

次のような場合は、遺言をお勧めします。

- ・ 夫婦間に子供がいない場合・息子の妻に財産を残したい場合・先妻の子供と後妻がいる場合・内縁の妻がいる場合・相続人が全くいない場合又は相続人が多い場合
- ・ 知人や友人に遺産を贈りたい場合・特定の財産を特定の相続人に与えたい場合



お気軽に御相談ください。

0996-22-5448
川内公証役場 薩摩川内市 大小路町3451番地

