

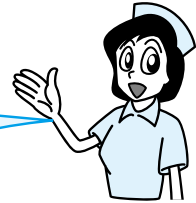
■子宮がん・乳がん検診(9・10・11月実施分)

事前に申し込みをした方には受診票が届きますので、下記の場所で受診してください。

なお、当日都合が悪い方は、下記のどの会場でも受診できますので、受診してください。

- 対象＝
 - ▼子宮がん検診＝20歳以上の女性
 - ▼乳がん検診＝40歳以上の女性
- 集団検診の内容＝子宮がん・乳がんのセット検診
- 集団検診の受診負担金＝
 - ▼子宮がん検診＝650円
 - ▼乳がん検診＝40歳代2,100円・50歳以上1,050円
- 病院検診の内容＝子宮がんのみの検診
- 病院検診の期間＝9月1日(土)～11月30日(金)
- 病院検診の受診負担金＝
 - ▼子宮がん検診＝1,300円

早期発見・早期治療のために受診しましょう



月 日	午 前		午 後	
	受付時間	実施会場	受付時間	実施会場
9/7(金)	8:30～9:00	御陵下公園運動場会館	12:30～13:00	御陵下公園運動場会館
9/10(月)	8:30～9:00	セントピア	12:30～13:00	セントピア
9/11(火)	8:30～9:00	御陵下公園運動場会館	12:30～13:00	御陵下公園運動場会館
9/12(水)	8:30～9:00	御陵下公園運動場会館	12:30～13:00	御陵下公園運動場会館
9/13(木)	8:30～9:00	川内保健センター	12:30～13:00	川内保健センター
9/14(金)	8:30～9:00	セントピア	12:30～13:00	セントピア
9/18(火)	8:30～9:00	東郷保健センター	12:30～13:00	東郷保健センター
9/19(水)	8:30～9:00	東郷保健センター	12:30～13:00	東郷保健センター
9/25(火)	8:30～9:00	御陵下公園運動場会館	12:30～13:00	御陵下公園運動場会館
9/26(水)	8:30～9:00	川内保健センター	12:30～13:00	川内保健センター
	8:30～9:00	里公民館	12:30～13:00	上甌老人福祉センター
9/27(木)	8:30～9:00	上甌老人福祉センター	14:30～15:00	鹿島離島住民センター
9/28(金)	8:30～9:00	手打地区コミュニティセンター	12:30～13:00	下甌長浜診療所
10/2(火)	8:30～9:00	樋脇保健センター	12:30～13:00	樋脇保健センター
10/3(水)	8:30～9:00	塔之原4区コミュニティセンター	12:30～13:00	塔之原4区コミュニティセンター
10/22(月)			12:30～13:00	祁答院保健センター
10/23(火)	8:30～9:00	祁答院保健センター	12:30～13:00	祁答院保健センター
10/29(月)	8:30～9:00	川内保健センター	12:30～13:00	川内保健センター
10/30(火)	8:30～9:00	御陵下公園運動場会館	12:30～13:00	御陵下公園運動場会館
10/31(水)	8:30～9:00	セントピア	12:30～13:00	セントピア
11/1(木)	8:30～9:00	入来保健センター	12:30～13:00	入来保健センター
11/2(金)	8:30～9:00	入来保健センター		
11/5(月)	8:30～9:00	川内保健センター	12:30～13:00	川内保健センター
11/6(火)	8:30～9:00	御陵下公園運動場会館	12:30～13:00	セントピア
11/7(水)	8:30～9:00	川内保健センター	12:30～13:00	御陵下公園運動場会館
11/8(木)	8:30～9:00	川内保健センター	12:30～13:00	川内保健センター
11/9(金)	8:30～9:00	川内保健センター		

＝ 問合せ先 ＝

* Gはグループの略

- 本庁市民健康課健康指導G(すこやかふれあいプラザ内) ☎0996(22)8811
- 樋脇支所市民福祉課健康福祉G ☎0996(38)2211
- 入来支所市民福祉課健康福祉G ☎0996(44)3111
- 東郷支所市民福祉課健康福祉G ☎0996(42)0121

- 祁答院支所市民福祉課健康福祉G ☎0996(55)1111
- 里支所市民福祉課健康福祉G ☎09969(3)2311
- 上甌支所市民福祉課健康福祉G ☎09969(2)0391
- 下甌支所市民福祉課健康福祉G ☎09969(7)0380
- 鹿島支所市民福祉課市民福祉G ☎09969(4)2211