

不動産を公売します

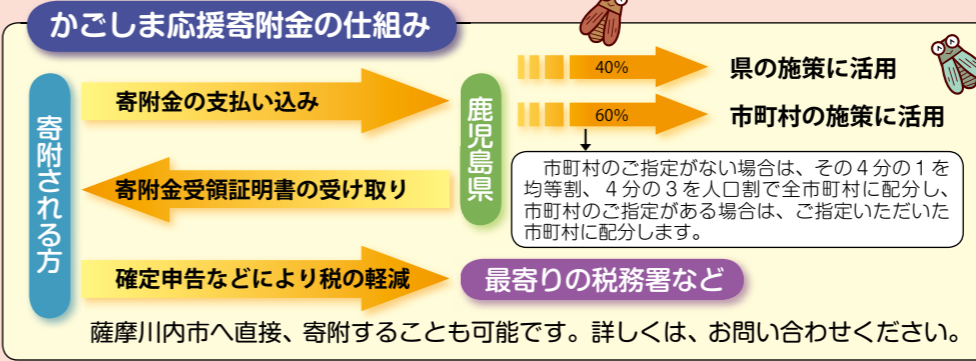
市税の滞納処分として、不動産を公売します。希望する方は、入札に参加してください。

- 【所】本庁東別館1階103会議室
【公売物件】
①花木町9番(宅地275.61㎡、建物2棟)
見積価額1506万6000円

ふるさと納税制度にご協力ください



鹿兒島県における取り組み
県と県内46市町村が一体となり、協議会を設立し、かごしま応援寄附金を募っています。県への寄附金は、その40%を県の施策に、60%を指定された市町村の施策に活用いたします。



- ②水引町字上湯原3524番(宅地927㎡、建物1棟)
見積価額1265万円
*物件の詳細は、本庁2階収納対策課で閲覧できます。
【問合せ】本庁収納対策課(内線2451)

- ③夜間対応型訪問介護(川南地域)
④認知症対応型共同生活介護(甌島地域を除く地域)
【対象者】
本年度中に完成が見込まれる事業者
④については、1ユニット(9人)とし、新設および増床は問わないが、自費で整備できる事業者
【提出様式】地域密着型サービス事前協議申請書
*本庁2階国保介護課介護審査グループ窓口で交付します。
【提出期間】8月11日(月)～9月10日(水)17時必着

- *直接、提出する場合は、土・日曜日を除く
【提出方法】直接、送付
【提出・問合せ】本庁国保介護課介護審査G(内線2652)
【問合せ】本庁都市計画課都市計画G(内線3421)

地域密着型サービス 開設予定事業者の事前協議申請受け付け
介護が必要な状態になってもできる限り住み慣れた自宅や地域で生活を継続できるように支援する地域密着型サービス利用を実施しています。
そこで、小規模多機能型居宅介護、認知症対応型通所介護など、地域に密着したこれらのサービスについて、新たに始める予定がある事業者は申請の受け付けを行いますので、提出期間内に事前協議申請書の提出をお願いいたします。
【資格者】市内で次の四つの事業開始を予定している法人格を有する事業者
■申請を受け付けるサービスは次の四つです。
①小規模多機能型居宅介護(甌島地域)
②認知症対応型通所介護(川北・東郷地域および甌島地域)

保健センターで実施する保健事業
Table with columns: 地域, 月日, 時間, 内容. Rows include health checkups and consultations in various locations like 川内, 樋脇, 入来, 東郷, 祁答院.

出張健康相談
Table with columns: 地域, 月日, 時間, 場所. Rows include consultations in 川内 at 平佐麓公民館 and 川原田公民館. Includes contact info for health centers.

ふるさと納税 満喫

「たたく太鼓のバチ音ささえて出羽の踊りの扇が舞うよ 村の護りの敷塩さまに 幸せ祈る親心(長浜音頭の二節から)人情味あふれる長浜に一度おいでください。」

第31回

長浜地区は、下甌島のほぼ中央に位置しています。「長浜」の由来は、海岸の形状から発したのではないかと推察されます。島にとって港は、昔から漁港や島外との交流の玄関口として重要な役割を果たしてきました。長浜港は商港でフェリーの発着や高速船が寄港する地であり、下甌島にとって海の交通の要となっています。

施設が整い充実しています。昭和39年に開設し、平成10年に新しい設備を整え新築された医療機関、下甌長浜診療所があり、また、昭和38年に養護老人ホーム甌島敬老園が開設され、平成7年には特別養護老人ホーム、デイサービスセンター、介護支援センターが併設され、現在、多くの高齢者の方々が楽しく利用しています。
さて、長浜地区コミュニティ協議会は54世帯、人口938人で構成されています。本年4月には、昨年度まで九つあった自治会を3自治会に再編し活動しています。「地域のふれあいと、協働の町づくり」および「いきいきと活力のある町づくり」を合言葉に、将来に向かって連帯意識を高め、長浜の持つ良さを認識し、より良い長浜をつくるため活動を続けています。

イベント・郷土芸能
三大イベントとして、花火大会や盆の帰省客も加わり盛大に行われる「夏まつり(8月)」、長浜小との合同運動会(9月)、敷塩神社の祭典で船団パレードや中学生相撲大会が行われる「長浜港まつり(11月)」を開催し、毎年にごわっています。
代表的な郷土芸能は「出羽踊り」です。これは昔から伝わる盆踊りの代表的なものです。12～13歳の男子が踊り子となり、6～12歳の偶数で編成され、全員が烏帽子、手甲、脚半を着け、奴風の短い衣に角帯を締め、濃紺の前垂れを掛け、手に日の丸の扇子を持ち白足袋姿で踊ります。毎年合同運動会、文化祭などで披露しています。
波濤太鼓は昭和59年、地域おこしの一環として、「新たな郷土芸能」と青年層を主に発足したもので、冬の荒れ狂う海の壮絶さと、どこまでも青く澄んだ穏やかな海をイメージして作られた勇壮な太鼓と歌、踊りとなっています。



昔から地区に伝わる「出羽おどり」。中腰での力強い動きが特徴です。



港まつりでの最大の見せ場である、勇壮な船団パレードの様子です。



海に響け!太鼓の音。子どもたちが力強くバチをさばく「波濤太鼓」。



いざというときの有事に備え、日ごろから訓練に励む航空自衛隊基地。

- 地区コミュニティ協議会 会長 下野 千代男
地区コミュニティ協議会 副会長 塩出 信義
地区コミュニティ協議会 役員 下野 幹夫
地区コミュニティ協議会 地区コミュニティ協議会 地区コミュニティ協議会 地区コミュニティ協議会 地区コミュニティ協議会

元気だけが取りえの私ですが、これからは地区コミュニティが発展するために頑張ります。
地区で行われる夏祭りや敬老会では、司会・進行役に頑張っています。
今年職場を定年退職して、時間だけがあります。長浜地区の発展のためこれからも頑張ります。
地区コミュニティ協議会発足当時から会長を務めています。また、区長も兼務して忙しい毎日を送っています。

【問合せ】長浜地区コミュニティ協議会 【所在地】〒896-1411 下甌町長浜 553 ☎09969(5)0048