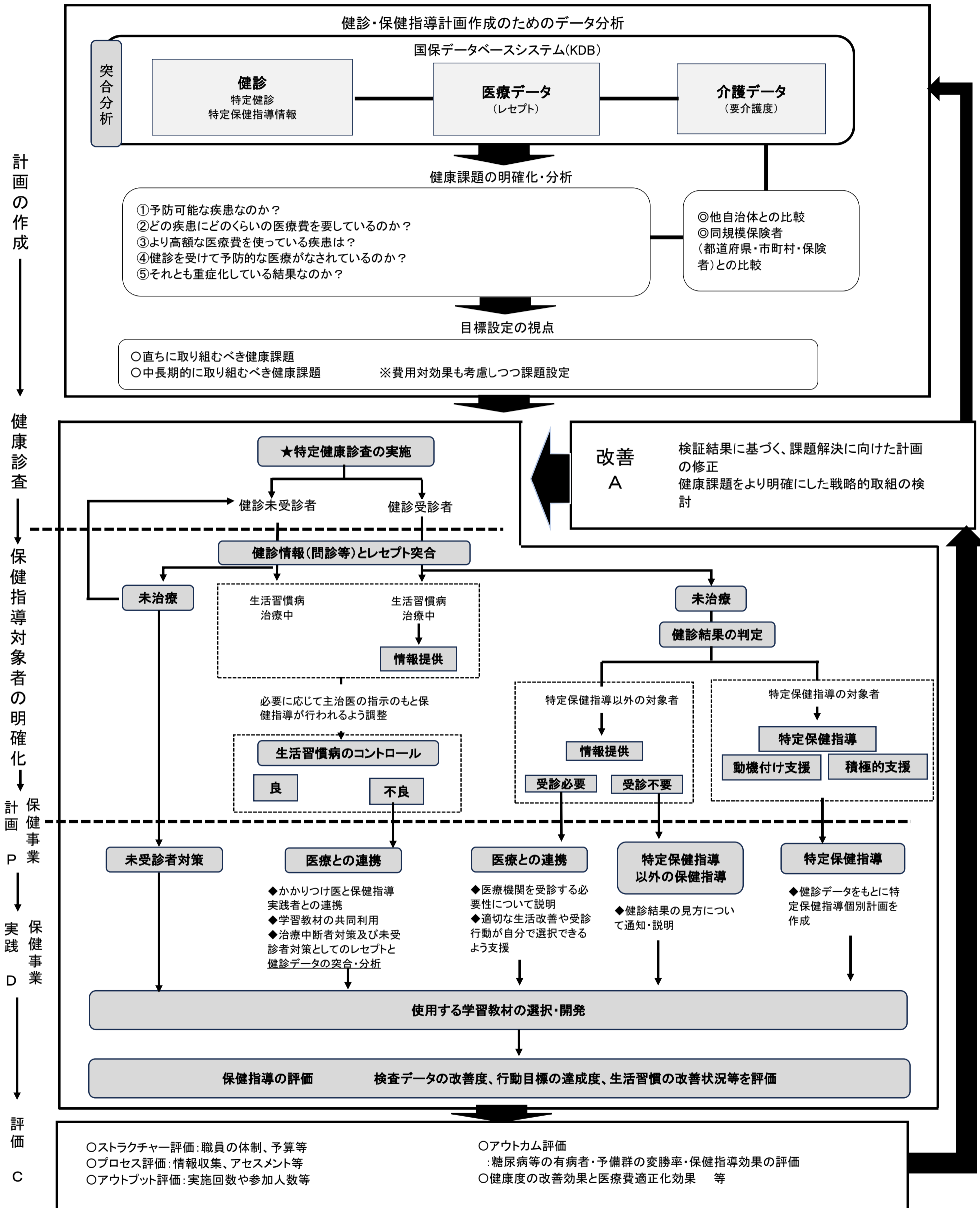


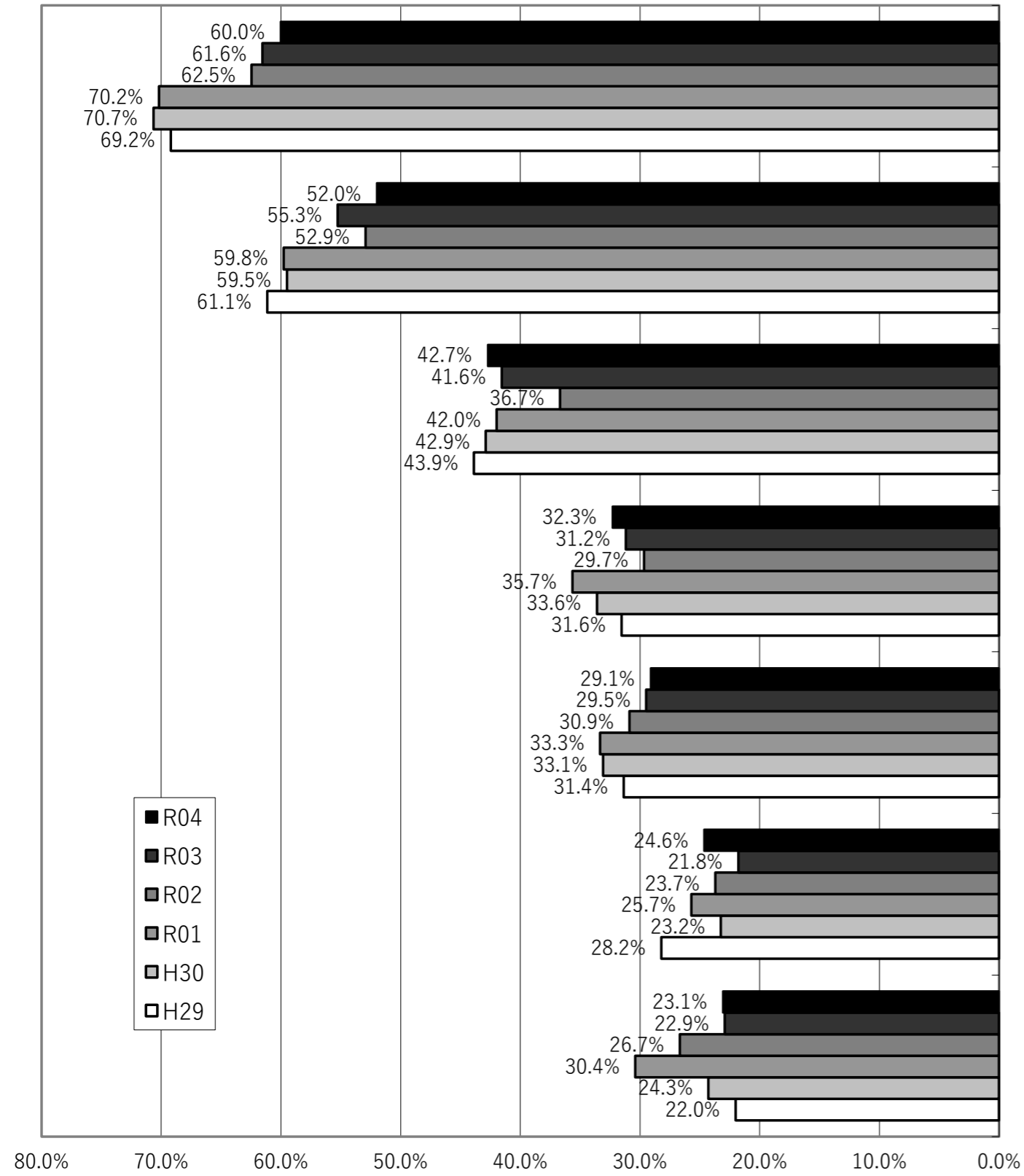
	※健康増進事業実施者とは 健康保険法、国民健康保険法、共済組合法、労働安全衛生法、市町村(母子保健法、介護保険法)、学校保健法					
	健康増進計画	データヘルス計画 (保健事業実施計画)	特定健康診査等実施計画	医療費適正化計画	医療計画 (地域医療構想含む)	介護保険事業(支援)計画
法律	健康増進法 第8条、第9条 第6条 <u>健康増進事業実施者(※)</u>	国民健康保険法 健康保険法 高確法 第82条 第150条 第125条	高齢者の医療の確保に関する法律 第19条	高齢者の医療の確保に関する法律 第9条	医療法 第30条	介護保険法 第116条、第117条、第118条
基本的な指針	厚生労働省 健康局 <u>令和5年4月改正</u> 国民の健康の増進の総合的な 推進を図るための基本的な方針	厚生労働省 保険局 令和5年9月改正 「国民健康保険法に基づく保健事業の 実施等に関する指針の一部改正」	厚生労働省 保険局 <u>令和5年3月改正</u> 特定健康診査及び特定保健指導の適切 かつ有効な実施を図るための基本的な指針	厚生労働省 保険局 令和5年7月改正 医療費適正化に関する施策 について基本指針	厚生労働省 医政局 <u>令和5年3月改正</u> 医療提供体制の確保に関する 基本指針	厚生労働省 老健局 令和5年改正予定 介護保険事業に係る保険給付の円滑な 実施を確保するための基本的な指針
根拠・期間	法定 令和6～17年(12年) 2024年～2035年	指針 令和6～11年(6年) 2024～2029年	法定 令和6～11年(6年) 2024～2029年	法定 令和6～11年(6年) 2024～2029年	法定 令和6～11年(6年) 2024～2029年	法定 令和6～8年(3年) 2024～2026年
計画策定者	都道府県:義務、市町村:努力義務	医療保険者	医療保険者:義務	都道府県:義務	都道府県:義務	市町村:義務、都道府県:義務
基本的な考え方	全ての国民が健やかで心豊かに生活できる 持続可能な社会の実現に向け、誰一人取り 残さない健康づくりの展開とより実効性を持 つ取組の推進を通じて、国民の健康の増進 の総合的な推進を図る。	被保険者の健康の保持増進を目的に、健康・医療 情報を活用しPDCAサイクルに沿った効果的かつ 効率的な保健事業の実施を図るための保健事業 実施計画を策定、保健事業の実施及び評価を行 う。	加入者の年齢構成、地域条件等の実情を考 慮し、特定健康診査の効率的かつ効果的に実 施するための計画を作成。	持続可能な運営を確保するため、保険 者・医療関係者等の協力を得ながら、 住民の健康保持・医療の効率的な提供 の推進に向けた取組を進める。	医療機能の分化・連携の推進を通 じ、地域で切れ目のない医療の提 供、良質かつ適切な医療を効率的 に提供する体制を確保。	地域の実情に応じた介護給付等サービス 提供体制の確保及び地域支援事業の計画的 な実施を図る。 ・保険者機能強化 ・高齢者の自立支援・重度化防止
対象年齢	ライフステージ(乳幼児期、青壮年期、高齢期) ライフコースアプローチ(胎児期から老齢期 まで継続的)	被保険者全員 特に高齢者割合が最も高くなる時期に高齢期を迎える 現在の青年期・壮年期世代の生活習慣病の改善、 小児期からの健康な生活習慣づくりにも配慮	40歳～74歳	すべて	すべて	1号被保険者 65歳以上 2号被保険者 40～64歳 特定疾病(※) ※初老期の認知症、早老症、骨折・骨粗鬆症 パーキンソン病関連疾患、他神経系疾患
対象疾病	<div style="border: 1px solid black; padding: 5px;"> <p>メタボリックシンドローム 内臓脂肪型肥満</p> <p>糖尿病 糖尿病合併症(糖尿病腎症)</p> <p>循環器病 高血圧 脂質異常症</p> <div style="border: 1px solid black; padding: 2px; margin-top: 5px;"> <p>虚血性心疾患 脳血管疾患</p> </div> </div>	<div style="border: 1px solid black; padding: 5px;"> <p>メタボリックシンドローム 内臓脂肪型肥満</p> <p>糖尿病 糖尿病性腎症 高血圧 脂質異常症</p> <div style="border: 1px solid black; padding: 2px; margin-top: 5px;"> <p>虚血性心疾患 脳血管疾患</p> </div> </div>	<div style="border: 1px solid black; padding: 5px;"> <p>メタボリックシンドローム 内臓脂肪型肥満</p> <p>糖尿病 糖尿病腎症 高血圧 脂質異常症</p> <div style="border: 1px solid black; padding: 2px; margin-top: 5px;"> <p>虚血性心疾患 脳血管疾患</p> </div> </div>	<div style="border: 1px solid black; padding: 5px;"> <p>メタボリックシンドローム</p> <p>糖尿病等 生活習慣病の重症化予防</p> </div>	<div style="border: 1px dashed black; padding: 5px;"> <p>5疾病</p> <p>糖尿病</p> <div style="border: 1px solid black; padding: 2px; margin-top: 5px;"> <p>心筋梗塞等の心血管疾患 脳卒中</p> </div> </div>	<p>要介護状態となることの予防 要介護状態の軽減・悪化防止</p> <p>生活習慣病</p> <div style="border: 1px solid black; padding: 2px; margin-top: 5px;"> <p>虚血性心疾患・心不全 脳血管疾患</p> </div>
	慢性閉塞性肺疾患(COPD) がん ロコモティブシンドローム 骨粗鬆症 こころの健康(うつ・不安)				<div style="border: 1px dashed black; padding: 5px;"> <p>がん</p> <p>精神疾患</p> </div>	<p>認知症 フレイル 口腔機能、低栄養</p>
評価	<p>「健康寿命の延伸」 「健康格差の縮小」</p> <p>51目標項目</p> <p>○個人の行動と健康状態の改善に関する目標</p> <ol style="list-style-type: none"> 生活習慣の改善 生活習慣病(NCDs)の発症予防・重症化予防 生活機能の維持・向上 <p>○社会環境の質の向上</p> <ol style="list-style-type: none"> 社会とのつながり・心の健康の維持・向上 自然に健康になれる環境づくり 誰もがアクセスできる健康増進の基盤整備 <p>○ライフコース</p> <ol style="list-style-type: none"> こども、2 高齢者、3 女性 	<p>①事業全体の目標 中長期目標／短期目標の設定 健康日本21の指標等参考</p> <p>②個別保健事業 中長期目標／短期目標の設定 アウトカム評価、アウトプット評価中心</p> <p>参考例 全都道府県で設定が望ましい指標例 アウトカム:メタボリックシンドローム減少率 HbA1c 8.0以上者の割合 アウトプット:特定健診実施率</p>	<p>①特定健診受診率</p> <p>②特定保健指導実施率</p> <p>③メタボリック該当者・予備群の減少</p>	<p>(住民の健康の保持推進)</p> <ul style="list-style-type: none"> 特定健診実施率 特定保健指導実施率 メタボ該当者・予備群の減少率 生活習慣病等の重症化予防の推進 高齢者の心身機能の低下等に起因した疾病予防・介護予防の推進 <p>(医療の効率的な提供の推進)</p> <ul style="list-style-type: none"> 後発医薬品 バイオ後続品の使用促進 医療資源の効果的・効率的な活用 医療・介護の連携を通じた効果的・効率的なサービス提供の推進 	<p>①5疾病・6事業に関する目標</p> <p>②在宅医療連携体制 (地域の実状に応じて設定)</p> <div style="border: 1px dashed black; padding: 5px; margin-top: 10px;"> <p>6事業</p> <ol style="list-style-type: none"> 救急医療 災害時における医療 へき地医療 周産期医療 小児医療 新興感染症発生・まん延時の医療 </div>	<p>①PDCAサイクルの活用にする保険者 機能強化に向けた体制等 (地域介護保険事業)</p> <p>②自立支援・重度化防止等 (在宅医療・介護連携、介護予防、 日常生活支援関連)</p> <p>③介護保険運営の安定化 (介護給付の適正化、人材の確保)</p>
補助金等		保健事業支援・評価委員会(事務局:国保連合会)による計画作成支援 保険者努力支援制度(事業費・事業費連動分)交付金		保険者協議会(事務局:県、国保連合会)を通じて、 保険者との連携		地域支援事業交付金 介護保険保険者努力支援交付金 保険者機能強化推進交付金

生活習慣病予防のための標準的な健診・保健指導計画の流れ(イメージ)

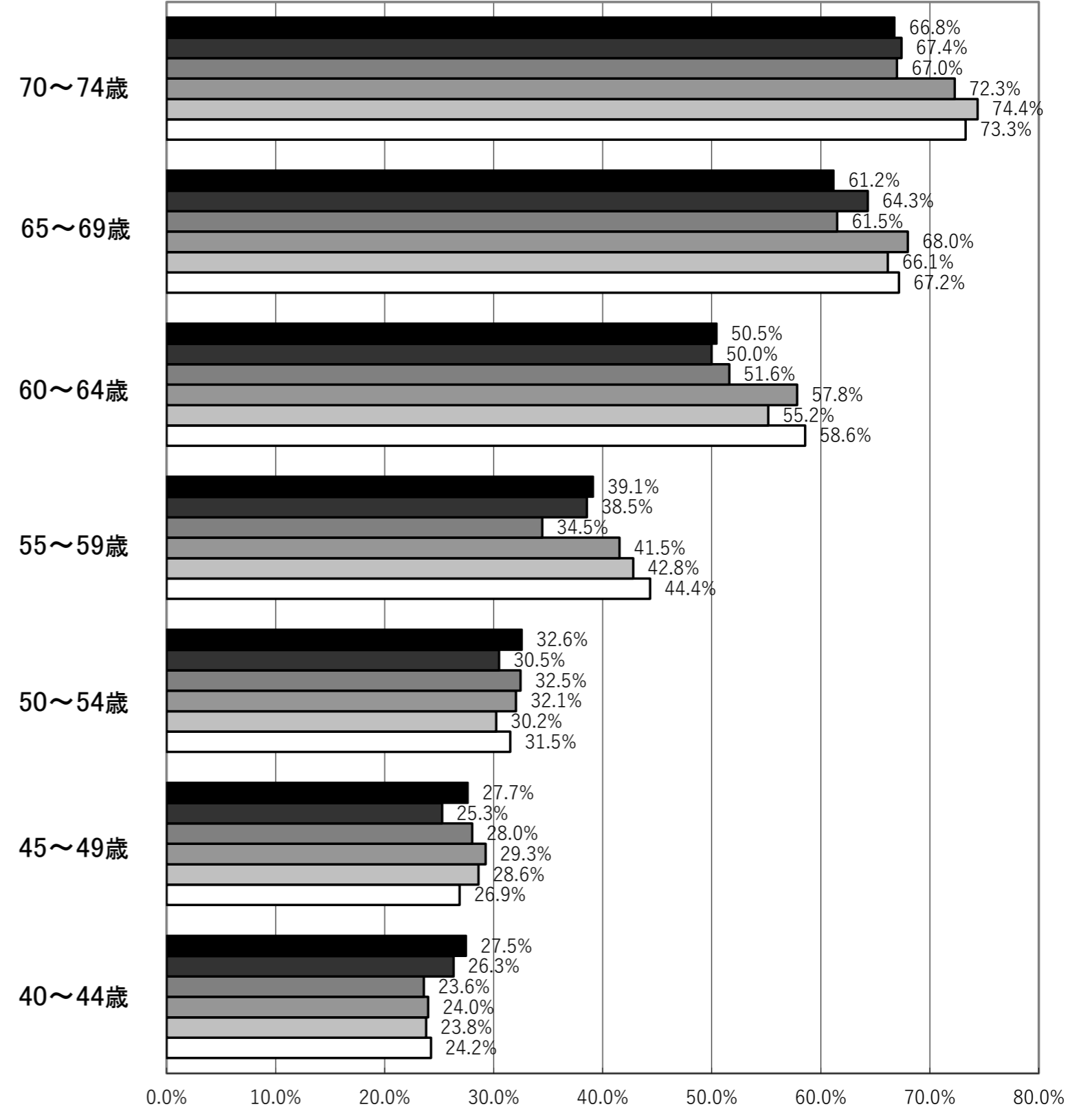


特定健診受診率の推移

男性



女性



75歳以上(後期)

健診

医療

介護

1

被保険者数(75歳以上) (ア) 16,157人

2

健康診査受診者(イ) 7,115人 44.0%
健康診査未受診者 9,042人 56.0%

3

医療機関受診あり (ウ) 15,586人 96.5%

生活習慣病対象者 (エ) 13,827人 85.6%

※生活習慣病対象者
以下、⑥・⑧に記載している疾病の診断がある者

4

介護認定者数(オ)
人数 5,458人
割合(ア) 33.8%
割合(オ) 100%

薩摩川内市の概況
1. 高齢化率 R4年度 32.40%
2. 一人当たり社会保障費(R4年度)
3. (参考)特定健診の状況(R4年度)

生活習慣病

5

健診有所見者
高血圧(a) 2,320人
高血糖(b) 338人
尿蛋白(c) 802人
eGFR(d) 755人
心房細動(e) 288人

6

短期目標の疾患
高血圧(f) 12,113人
糖尿病(g) 4,950人

C'

高血圧+糖尿病
人数 4,287人
割合(エ/工) 31.0%

年齢階級 該当者数
75-79歳 1,410人
80-84歳 1,186人
85歳以上 1,691人

7

短期目標で対象とする合併症
高血圧+合併症(1) 8,738人
糖尿病+合併症(2) 3,822人

8

中長期目標の疾患
脳血管疾患(h) 4,849人
心不全(i) 6,527人
虚血性心疾患(j) 3,132人
腎不全(k) 3,287人

9

介護予防(再発予防)
介護認定なし 2,506人
介護認定者うち下記の疾病治療者
脳血管疾患(h) 2,343人
心不全(i) 2,962人
虚血性心疾患(j) 1,278人
腎不全(k) 1,418人

A

健康状態不明者 493人 3.1%

B

実人数 703人 4.4%

C

実人数 3,636人 22.5%

D

実人数 5,929人 36.7%

年齢階級 該当者数
75-79歳 1,450人
80-84歳 981人
85歳以上 1,205人

年齢階級 該当者数
75-79歳 2,264人
80-84歳 1,957人
85歳以上 1,708人

15

体格(健診結果)
BMI(p)
区分 痩せ傾向(20以下) (再)18.5未満 肥満(25以上)
人数 1,388人 575人 1,814人

16

質問票による健康状態の総合的な把握
類型名 質問内容 人数 割合
健康状態 現在の健康状態はどうか 570人 8.6%

14

生活習慣病の重なり(高血圧・糖尿病)
人数 2,205人 85.6%

10

加齢によるその他の疾患
骨折(l) 2,575人
認知症(m) 2,996人

12

多剤処方の状況
6種類以上(n) 7,017人 43.4%

13

歯科受診の状況
受診あり(o) 6,688人 41.4%

11

要介護認定者うち下記の疾病治療者
骨折(l) 1,510人
認知症(m) 2,512人

A 健康状態不明者
B 未治療・臓器障害あり
C 重症化予防
D 介護予防(再発予防)

加齢・その他

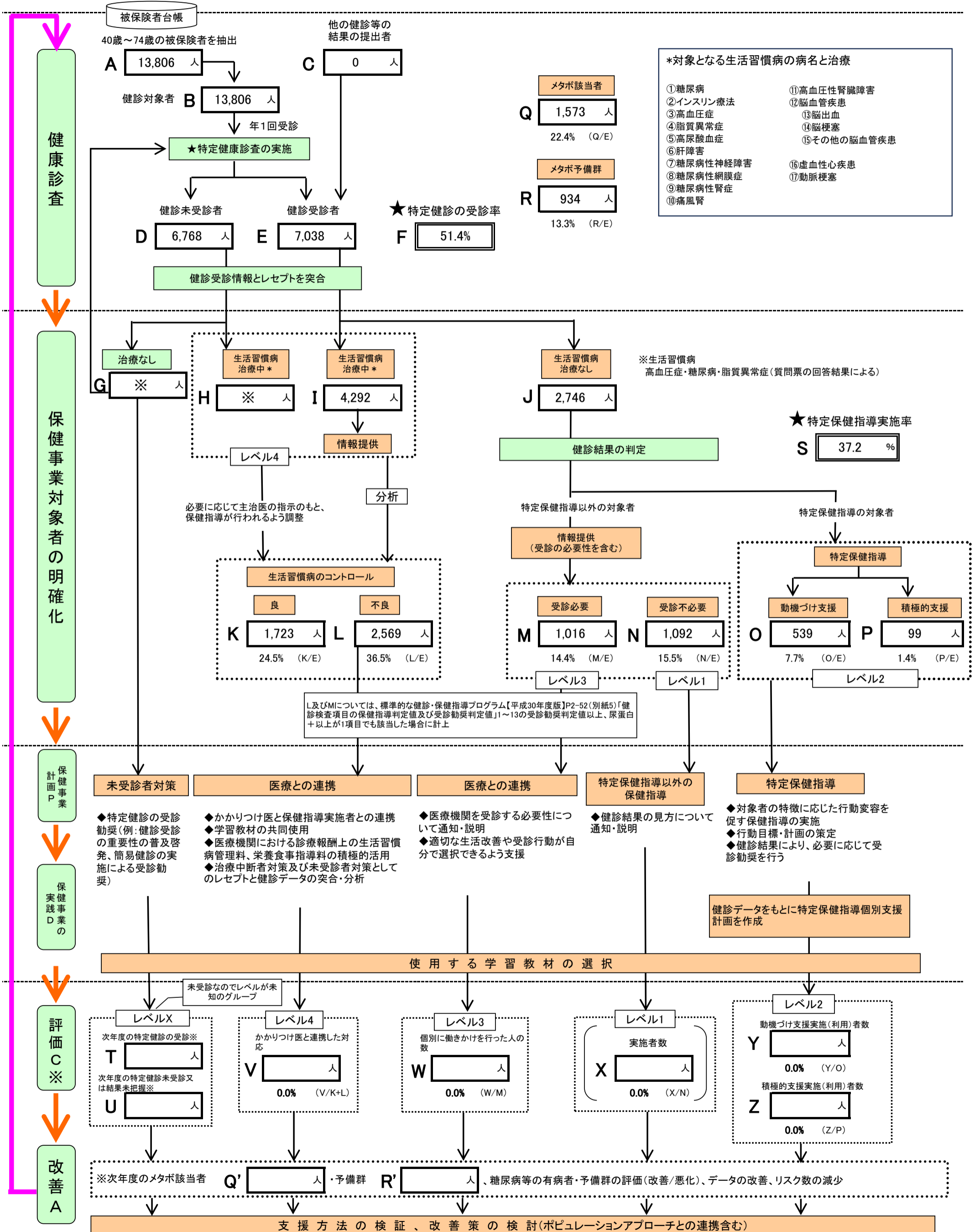
回答数 6,619

糖尿病等生活習慣病予防のための健診・保健指導

健診から保健指導実施へのフローチャート

様式5-5

令和4年度



- *対象となる生活習慣病の病名と治療**
- ①糖尿病
 - ②インスリン療法
 - ③高血圧症
 - ④脂質異常症
 - ⑤高尿酸血症
 - ⑥肝障害
 - ⑦糖尿病性神経障害
 - ⑧糖尿病性網膜症
 - ⑨糖尿病性腎症
 - ⑩痛風腎
 - ⑪高血圧性腎臓障害
 - ⑫脳血管疾患
 - ⑬脳出血
 - ⑭脳梗塞
 - ⑮その他の脳血管疾患
 - ⑯虚血性心疾患
 - ⑰動脈硬化

メタボ該当者 Q 1,573 人
22.4% (Q/E)

メタボ予備群 R 934 人
13.3% (R/E)

健康診査

保健事業対象者の明確化

保健事業計画P

保健事業の実践D

評価C

改善A

脳・心・腎を守るために - 重症化予防の視点で科学的根拠に基づき、保健指導対象者を明らかにする-

令和4年度

健康日本21 (第2次)目標 目指すところ	脳血管疾患 の年齢調整死亡率の減少	虚血性心疾患 の年齢調整死亡率の減少	糖尿病性腎症 による年間新規透析導入患者数の減少	
科学的根拠に基づき	脳卒中治療ガイドライン2021 (脳卒中ガイドライン委員会)	虚血性心疾患の一次予防ガイドライン(2023年改訂版) (循環器病の診断と治療に関するガイドライン(2011年度合同研究班報告))	糖尿病治療ガイド 2022-2023 (日本糖尿病学会)	CKD診療ガイドライン 2018 (日本腎臓病学会)
↓ レセプトデータ、 介護保険データ、 その他統計資料等 に基づいて 健康課題を分析	<div style="display: flex; justify-content: space-around;"> <div style="border: 1px solid black; padding: 5px;">クモ膜下出血 (5.6%)</div> <div style="border: 1px solid black; padding: 5px;">脳出血 (18.5%)</div> <div style="border: 1px solid black; padding: 5px;">脳梗塞 (75.9%)</div> </div> <div style="display: flex; justify-content: space-around; margin-top: 10px;"> <div style="border: 1px solid black; padding: 5px;">心原性 脳塞栓症 (27.7%)</div> <div style="border: 1px solid black; padding: 5px;">ラクナ 梗塞 (31.2%)</div> <div style="border: 1px solid black; padding: 5px;">アテローム 血栓性 梗塞・塞栓 (33.2%)</div> </div> <p style="font-size: small;">※脳卒中 データバンク 2015より</p> <p style="text-align: center;">非心原性脳梗塞</p>	<div style="display: flex; justify-content: space-around;"> <div style="border: 1px solid black; padding: 5px;">心筋梗塞</div> <div style="border: 1px solid black; padding: 5px;">労作性 狭心症</div> <div style="border: 1px solid black; padding: 5px;">安静 狭心症</div> </div>		

<参考> 健診受診者(受診率)	
7,038人	51.0%

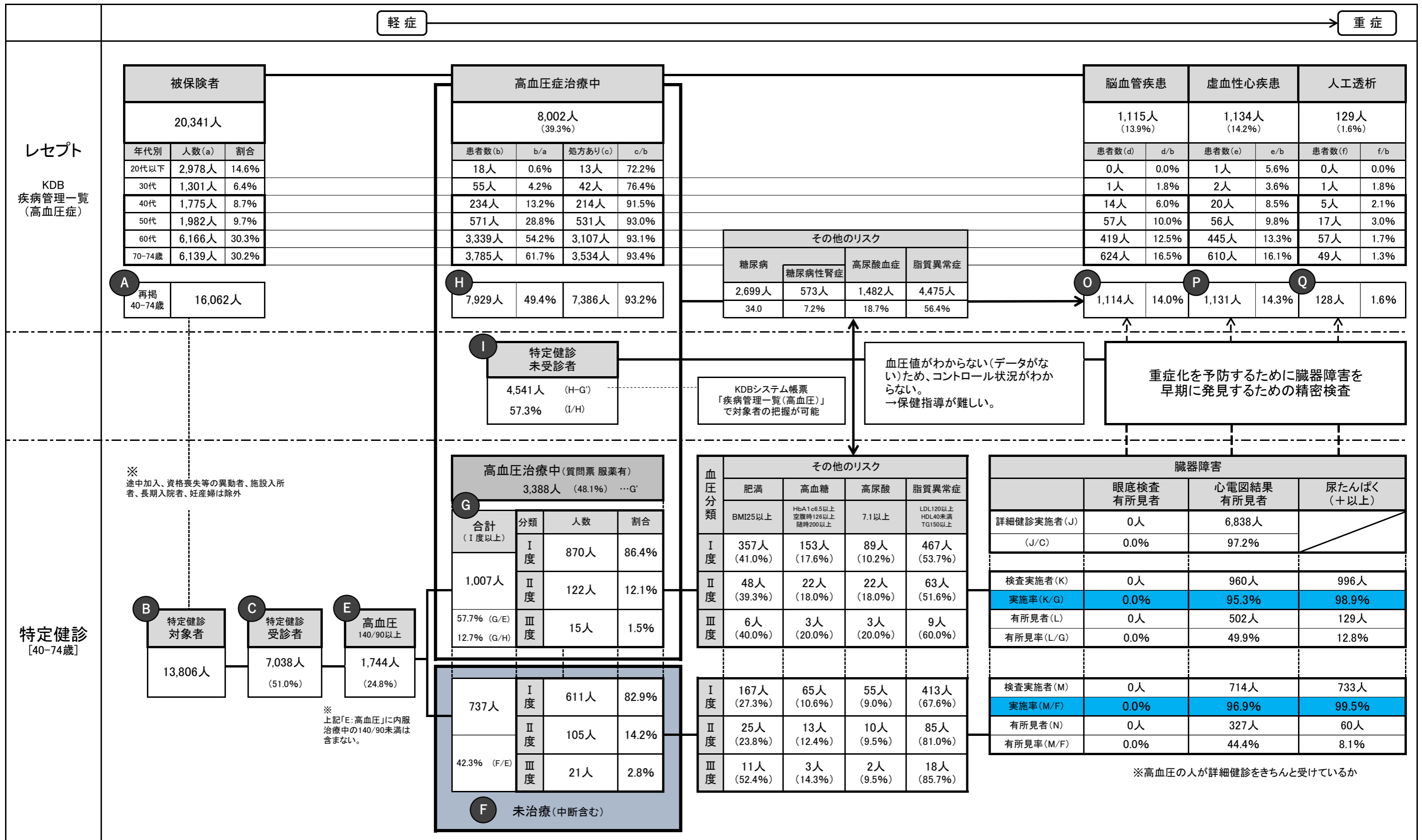
■各疾患の治療状況		
	治療中	治療なし
高血圧	3,388人	3,650人
脂質異常症	2,300人	4,735人
糖尿病	819人	6,159人
3疾患 いずれか	4,292人	2,746人

※問診結果による

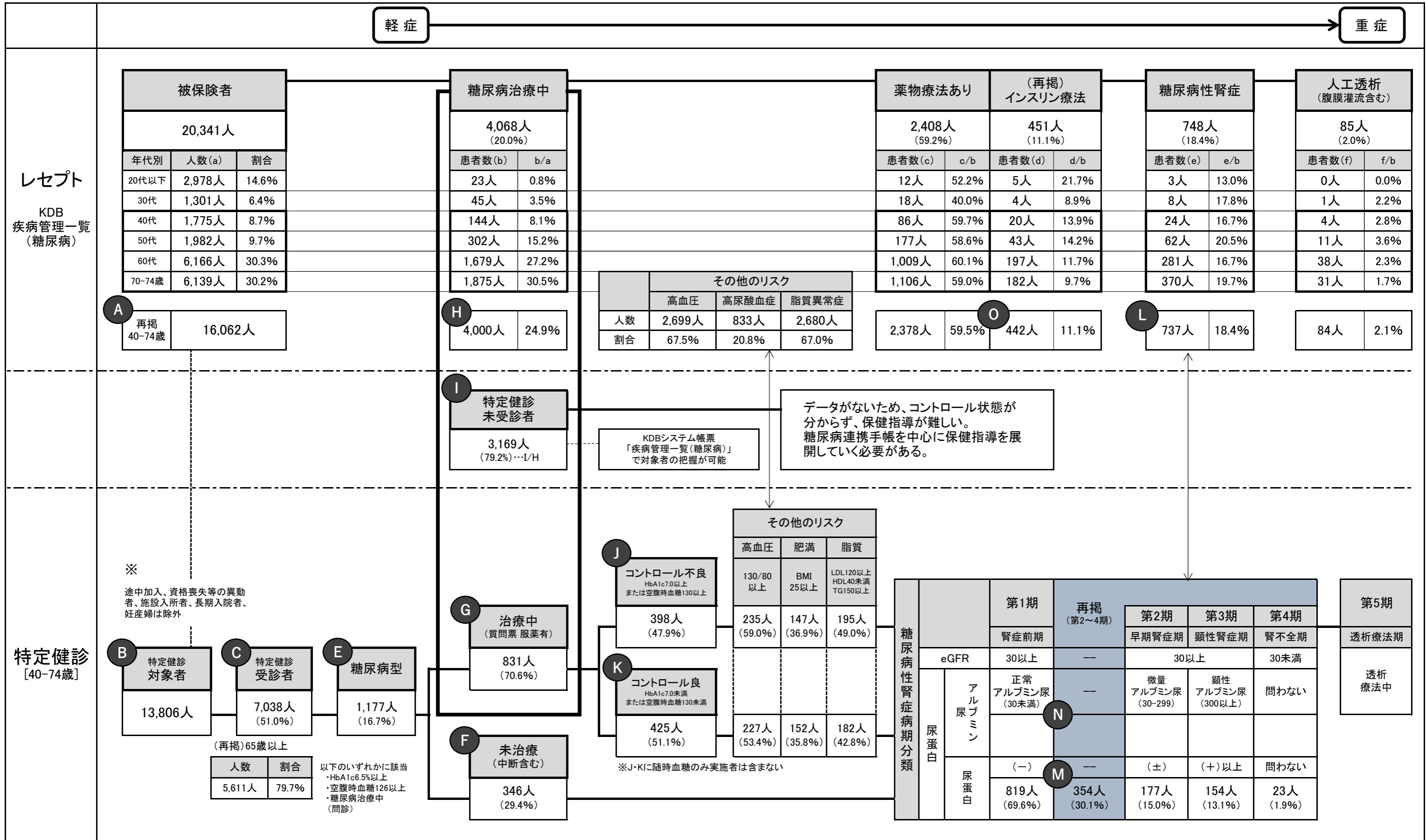
優先すべき 課題の明確化	高血圧症	心房細動	脂質異常症		メタボリック シンドローム	糖尿病	慢性腎臓病(CKD)
科学的根拠に基づき 健診結果から 対象者の抽出	高血圧治療 ガイドライン2019 (日本高血圧学会)		動脈硬化性疾患予防ガイドライン 2022年版 (日本動脈硬化学会)		メタボリックシンドロームの 診断基準	糖尿病治療ガイド 2022-2023 (日本糖尿病学会)	CKD診療ガイドライン2018 (日本腎臓病学会)
重症化予防対象	Ⅱ度高血圧以上	心房細動	LDL-C 180mg/dl以上	中性脂肪 300mg/dl以上	メタボ該当者 (2項目以上)	HbA1c(NGSP) 6.5%以上 (治療中:7.0%以上)	腎臓専門医 紹介基準対象者
該当者数	263人 3.7%	131人 1.9%	192人 2.7%	142人 2.0%	1,573人 22.4%	555人 7.9%	909人 12.9%
治療なし	126人 3.5%	24人 0.9%	172人 3.6%	87人 1.8%	170人 6.2%	277人 4.5%	232人 8.4%
(再掲) 特定保健指導	35人 13.3%	6人 4.6%	56人 29.2%	26人 18.3%	170人 10.8%	56人 10.1%	71人 7.8%
治療中	137人 4.0%	107人 2.5%	20人 0.9%	55人 2.4%	1,403人 32.7%	278人 33.9%	677人 15.8%
臓器障害 あり	72人 57.1%	24人 100.0%	83人 48.3%	43人 49.4%	85人 50.0%	161人 58.1%	232人 100.0%
CKD(専門医対象者)	19人	10人	17人	13人	27人	46人	232人
心電図所見あり	63人	24人	73人	33人	71人	134人	102人
臓器障害 なし	54人 42.9%	—	89人 51.7%	44人 50.6%	85人 50.0%	116人 41.9%	—

重症化予防対象者 (実人数)	
2,783人	39.5%
641人	23.3%
291人	10.5%
2,142人	49.9%





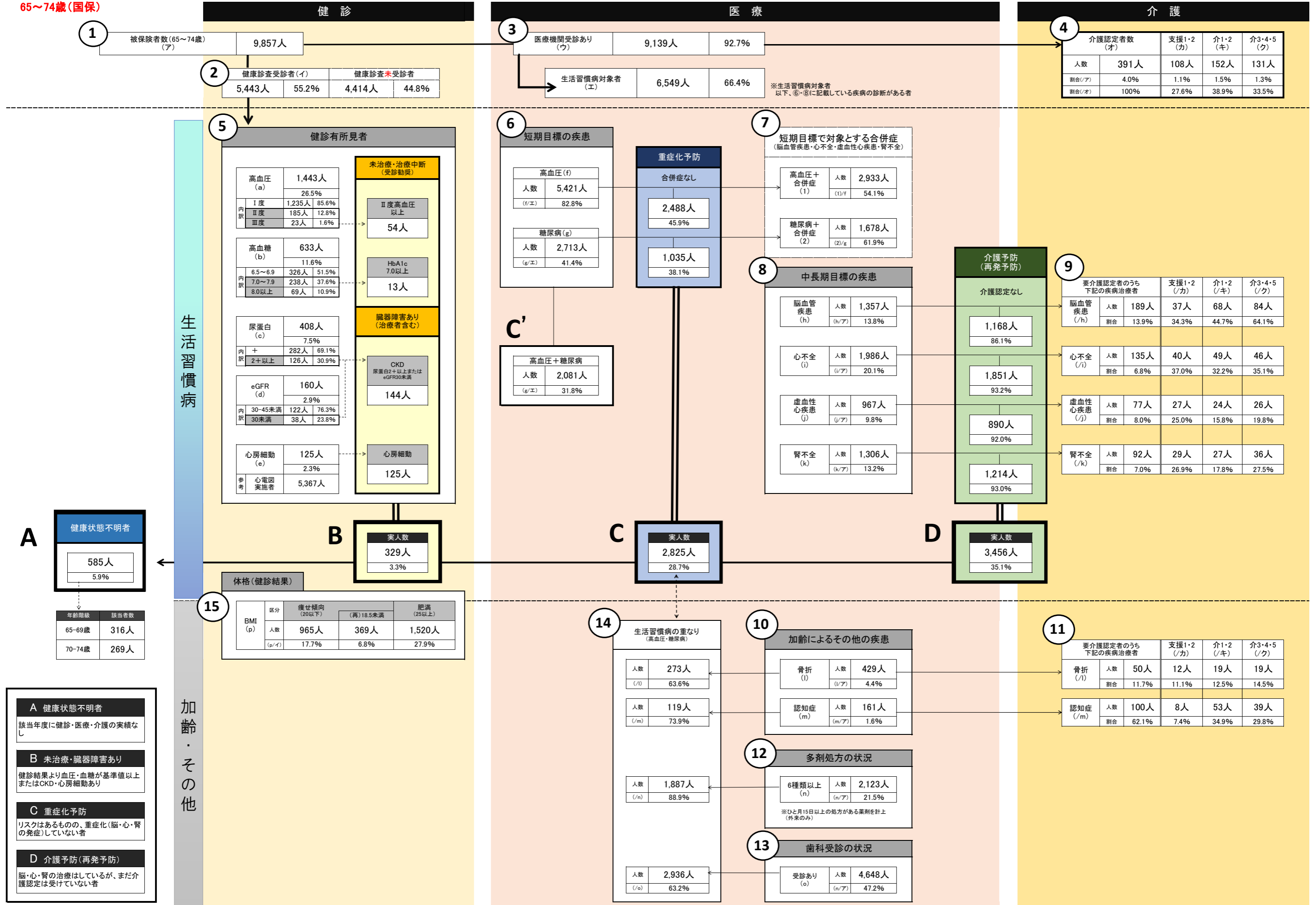
※レセプト情報は、該当年度に資格がある者を計上(年度途中の加入者や年度末時点で資格を喪失している者も含む)
 ※レセプト情報のうち、疾病管理一覧で把握できない項目については、「KDB帳票 介入支援対象者一覧(栄養・重症化予防)」から集計



様式5-1 糖尿病性腎症重症化予防の取り組み評価

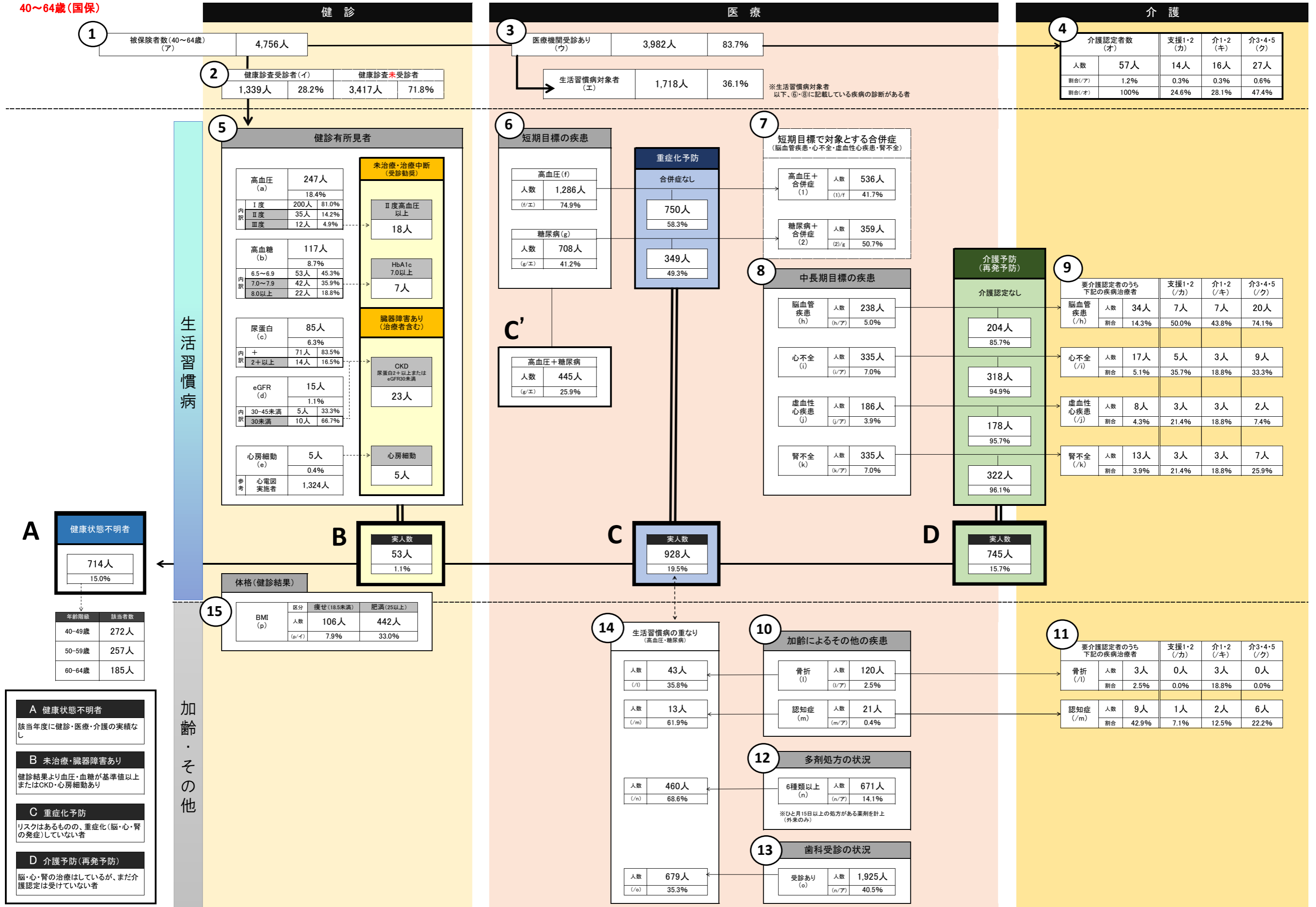
項目			突合表	薩摩川内市										同規模保険者(平均)	
				H30年度		R1年度		R2年度		R3年度		R4年度		R4年度	
				実数	割合	実数	割合	実数	割合	実数	割合	実数	割合	実数	割合
1	①	被保険者数	A	20,562人		19,926人		19,273人		19,014人		18,749人			
	②	(再掲)40-74歳	A	16,688人		16,317人		15,956人		15,840人		15,567人			
2	①	対象者数	B	14,469人		14,250人		14,102人		13,806人		13,145人			
	②	特定健診 受診者数	C	8,740人		8,766人		7,821人		7,848人		6,761人			
	③	受診率	C	60.4%		61.5%		55.5%		56.8%		51.4%			
3	①	特定保健指導 対象者数		788人		798人		696人		706人		600人			
	②	実施率		41.0%		36.6%		37.3%		46.5%		37.2%			
4	①	糖尿病型	E	1,439人	16.5%	1,436人	16.4%	1,342人	17.2%	1,286人	16.4%	1,177人	16.7%		
	②	未治療・中断者(質問票 服薬なし)	F	424人	29.5%	397人	27.6%	378人	28.2%	368人	28.6%	346人	29.4%		
	③	治療中(質問票 服薬あり)	G	1,015人	70.5%	1,039人	72.4%	964人	71.8%	918人	71.4%	831人	70.6%		
	④	コントロール不良 HbA1c7.0以上または空腹時血糖130以上	J	520人 51.2%		510人 49.1%		464人 48.1%		431人 46.9%		398人 47.9%			
	⑤	血压 130/80以上		307人 59.0%		313人 61.4%		276人 59.5%		262人 60.8%		235人 59.0%			
	⑥	肥満 BMI25以上		206人 39.6%		203人 39.8%		188人 40.5%		169人 39.2%		147人 36.9%			
	⑦	コントロール良 HbA1c7.0未満かつ空腹時血糖130未満	K	495人	48.8%	529人	50.9%	500人	51.9%	487人	53.1%	433人	52.1%		
	⑧	第1期 尿蛋白(-)	M	967人	67.2%	970人	67.5%	967人	72.1%	920人	71.5%	820人	69.7%		
	⑨	第2期 尿蛋白(±)		172人	12.0%	202人	14.1%	184人	13.7%	173人	13.5%	177人	15.0%		
	⑩	第3期 尿蛋白(+)以上		207人	14.4%	203人	14.1%	167人	12.4%	165人	12.8%	154人	13.1%		
	⑪	第4期 eGFR30未満		23人	1.6%	27人	1.9%	22人	1.6%	27人	2.1%	23人	2.0%		
5	①	糖尿病受療率(被保険者千対)		124.4人		131.6人		130.8人		140.6人		144.9人			
	②	(再掲)40-74歳(被保険者千対)		152.4人		159.5人		156.9人		167.6人		173.0人			
	③	レセプト件数 (40-74歳) ()内は被保険者千対		入院外(件数)	14,335件	(886.3)	14,523件	(919.8)	14,955件	(958.2)	16,025件	(1041.7)	15,877件	(1074.9)	(911.6)
	④	入院(件数)		158件	(9.8)	132件	(8.4)	119件	(7.6)	109件	(7.1)	90件	(6.1)	(3.9)	
	⑤	糖尿病治療中	H	2,558人 12.4%		2,622人 13.2%		2,521人 13.1%		2,674人 14.1%		2,717人 14.5%			
	⑥	(再掲)40-74歳		2,543人 15.2%		2,603人 16.0%		2,504人 15.7%		2,654人 16.8%		2,693人 17.3%			
	⑦	健診未受診者		I	1,528人 60.1%		1,588人 61.0%		1,540人 61.5%		1,736人 65.4%		1,862人 69.1%		
	⑧	インスリン治療	O	179人 7.0%		179人 6.8%		182人 7.2%		208人 7.8%		212人 7.8%			
	⑨	(再掲)40-74歳		179人 7.0%		178人 6.8%		180人 7.2%		206人 7.8%		208人 7.7%			
	⑩	糖尿病性腎症	L	433人 16.9%		471人 18.0%		421人 16.7%		502人 18.8%		490人 18.0%			
	⑪	(再掲)40-74歳		431人 16.9%		470人 18.1%		419人 16.7%		499人 18.8%		488人 18.1%			
	⑫	慢性人工透析患者数 (糖尿病治療中に占める割合)		79人 3.1%		70人 2.7%		64人 2.5%		71人 2.7%		72人 2.6%			
	⑬	(再掲)40-74歳	78人 3.1%		68人 2.6%		63人 2.5%		70人 2.6%		71人 2.6%				
	⑭	新規透析患者数	12人 15.2%		13人 18.57%		18人 28.13%		13人 18.31%		16人 22.22%				
	⑮	(再掲)糖尿病性腎症	7人 58.3%		5人 38.5%		7人 38.9%		7人 53.8%		6人 37.5%				
	⑯	【参考】後期高齢者 慢性人工透析患者数 (糖尿病治療中に占める割合)	48人 1.4%		50人 1.4%		51人 1.5%		55人 1.5%		55人 1.5%				
6	①	総医療費		85億4597万円		86億6464万円		85億5952万円		86億3186万円		86億3728万円		50億8753万円	
	②	生活習慣病総医療費		48億4317万円		49億7488万円		50億2321万円		49億4813万円		48億4888万円		27億0662万円	
	③	(総医療費に占める割合)		56.7%		57.4%		58.7%		57.3%		56.1%		53.2%	
	④	生活習慣病 対象者 一人あたり	健診受診者	14,758円		15,076円		12,099円		12,758円		12,699円		6,937円	
	⑤		健診未受診者	27,738円		30,405円		35,050円		33,613円		34,771円		38,519円	
	⑥	糖尿病医療費		3億9983万円		4億2071万円		4億2973万円		4億4846万円		4億3195万円		2億9434万円	
	⑦	(生活習慣病総医療費に占める割合)		8.3%		8.5%		8.6%		9.1%		8.9%		10.9%	
	⑧	糖尿病入院外総医療費		13億4426万円		13億5624万円		13億9074万円		14億5776万円		14億5646万円			
	⑨	1件あたり		39,729円		39,250円		39,800円		40,196円		40,525円			
	⑩	糖尿病入院総医療費		10億2178万円		9億5057万円		10億6452万円		10億8122万円		11億2906万円			
	⑪	1件あたり		568,918円		585,328円		630,268円		606,066円		644,807円			
	⑫	在院日数		18日		18日		18日		17日		18日			
	⑬	慢性腎不全医療費		5億5715万円		5億1743万円		5億5287万円		5億5592万円		5億7385万円		2億2640万円	
	⑭	透析有り		5億3446万円		4億9311万円		5億3191万円		5億3273万円		5億5287万円		2億1152万円	
	⑮	透析なし		2269万円		2432万円		2096万円		2320万円		2098万円		1487万円	
7	①	介護給付費		93億1430万円		95億4444万円		96億4869万円		95億5835万円		95億1029万円		56億7154万円	
	②	(2号認定者)糖尿病合併症		10件	12.7%	7件	10.3%	10件	14.1%	16件	23.9%	16件	28.1%		
8	①	死亡 糖尿病(死因別死亡数)		19人	1.5%	20人	1.6%	14人	1.1%	15人	1.2%	7人	0.5%	1.0%	

65～74歳(国保)



- A 健康状態不明者**
該当年度に健診・医療・介護の実績なし
- B 未治療・臓器障害あり**
健診結果より血圧・血糖が基準値以上またはCKD・心房細動あり
- C 重症化予防**
リスクはあるものの、重症化(脳・心・腎の発症)していない者
- D 介護予防(再発予防)**
脳・心・腎の治療はしているが、まだ介護認定は受けていない者

40~64歳(国保)



血圧の年次比較

	血圧測定者	正常				保健指導		受診勧奨判定値					
		正常		正常高値		高値血圧		Ⅰ度		Ⅱ度		Ⅲ度	
		人数	割合	人数	割合	人数	割合	人数	割合	人数	割合	人数	割合
A	B	B/A	C	C/A	B	B/A	D	D/A	E	E/A	F	F/A	
H29	8,574人	2,416人	28.2%	1,664人	19.4%	2,337人	27.3%	1,810人	21.1%	309人	3.6%	38人	0.4%
H30	8,371人	2,311人	27.6%	1,601人	19.1%	2,417人	28.9%	1,724人	20.6%	276人	3.3%	42人	0.5%
R1	8,382人	2,262人	27.0%	1,705人	20.3%	2,386人	28.5%	1,687人	20.1%	297人	3.5%	45人	0.5%
R2	7,551人	1,926人	25.5%	1,539人	20.4%	2,064人	27.3%	1,713人	22.7%	270人	3.6%	39人	0.5%
R3	7,528人	1,916人	25.5%	1,482人	19.7%	2,171人	28.8%	1,663人	22.1%	259人	3.4%	37人	0.5%
R4	7,038人	1,822人	25.9%	1,437人	20.4%	2,035人	28.9%	1,481人	21.0%	227人	3.2%	36人	0.5%

アウトカム(結果)評価 糖尿病等の生活習慣病の有病者・予備群の25%減少を目指して

重症化しやすいⅡ度高血圧以上の方の減少は

	健診受診者	正常 正常高値	高値	Ⅰ度 高血圧	Ⅱ度高血圧以上			再掲		再)Ⅲ度高血圧	未治療	治療	割合
					再)Ⅱ度高血圧	割合	再掲	割合					
									再)Ⅲ度高血圧				
H29	8,574人	4,080人 47.6%	2,337人 27.3%	1,810人 21.1%	347人 4.0%	162人 46.7%	185人 53.3%	38人 0.4%	23人 60.5%	15人 39.5%	4.0%		
H30	8,371人	3,912人 46.7%	2,417人 28.9%	1,724人 20.6%	318人 3.8%	159人 50.0%	159人 50.0%	42人 0.5%	24人 57.1%	18人 42.9%	3.8%		
R1	8,382人	3,967人 47.3%	2,386人 28.5%	1,687人 20.1%	342人 4.1%	161人 47.1%	181人 52.9%	45人 0.5%	26人 57.8%	19人 42.2%	4.1%		
R2	7,551人	3,465人 45.9%	2,064人 27.3%	1,713人 22.7%	309人 4.1%	157人 50.8%	152人 49.2%	39人 0.5%	27人 69.2%	12人 30.8%	4.1%		
R3	7,528人	3,398人 45.1%	2,171人 28.8%	1,663人 22.1%	296人 3.9%	143人 48.3%	153人 51.7%	37人 0.5%	20人 54.1%	17人 45.9%	3.9%		
R4	7,038人	3,259人 46.3%	2,035人 28.9%	1,481人 21.0%	263人 3.7%	126人 47.9%	137人 52.1%	36人 0.5%	21人 58.3%	15人 41.7%	3.7%		

治療と未治療の状況

	血圧測定者	正常				保健指導		受診勧奨判定値							
		正常		正常高値		高値血圧		Ⅰ度		Ⅱ度		Ⅲ度			
		人数	割合	人数	割合	人数	割合	人数	割合	人数	割合	人数	割合		
A	B	B/A	C	C/A	C	C/A	D	D/A	E	E/A	F	F/A			
治療中	H29	3,824人	44.6%	679人	17.8%	763人	20.0%	1,180人	30.9%	1,017人	26.6%	170人	4.4%	15人	0.4%
	H30	3,869人	46.2%	677人	17.5%	772人	20.0%	1,263人	32.6%	998人	25.8%	141人	3.6%	18人	0.5%
	R1	3,816人	45.5%	656人	17.2%	794人	20.8%	1,236人	32.4%	949人	24.9%	162人	4.2%	19人	0.5%
	R2	3,596人	47.6%	582人	16.2%	734人	20.4%	1,135人	31.6%	993人	27.6%	140人	3.9%	12人	0.3%
	R3	3,604人	47.9%	612人	17.0%	705人	19.6%	1,192人	33.1%	942人	26.1%	136人	3.8%	17人	0.5%
	R4	3,388人	48.1%	620人	18.3%	677人	20.0%	1,084人	32.0%	870人	25.7%	122人	3.6%	15人	0.4%
治療なし	H29	4,750人	55.4%	1,737人	36.6%	901人	19.0%	1,157人	24.4%	793人	16.7%	139人	2.9%	23人	0.5%
	H30	4,502人	53.8%	1,634人	36.3%	829人	18.4%	1,154人	25.6%	726人	16.1%	135人	3.0%	24人	0.5%
	R1	4,566人	54.5%	1,606人	35.2%	911人	20.0%	1,150人	25.2%	738人	16.2%	135人	3.0%	26人	0.6%
	R2	3,955人	52.4%	1,344人	34.0%	805人	20.4%	929人	23.5%	720人	18.2%	130人	3.3%	27人	0.7%
	R3	3,924人	52.1%	1,304人	33.2%	777人	19.8%	979人	24.9%	721人	18.4%	123人	3.1%	20人	0.5%
	R4	3,650人	51.9%	1,202人	32.9%	760人	20.8%	951人	26.1%	611人	16.7%	105人	2.9%	21人	0.6%

HbA1cの年次比較

	HbA1c測定	保健指導判定値						受診勧奨判定値						再掲					
		正常		正常高値		糖尿病の可能性が否定できない		糖尿病											
								合併症予防のための目標		最低限達成が望ましい目標		合併症の危険が更に大きくなる							
		5.5以下		5.6～5.9		6.0～6.4		6.5～6.9		7.0～7.9		8.0以上				7.4以上		8.4以上	
人数		割合		人数		割合		人数		割合		人数		割合		人数		割合	
A		B		C		D		E		F		G		H		I			
H29	8,461人	4,856人	57.4%	1,992人	23.5%	871人	10.3%	358人	4.2%	266人	3.1%	118人	1.4%	223人	2.6%	78人	0.9%		
H30	8,252人	4,523人	54.8%	2,047人	24.8%	864人	10.5%	405人	4.9%	279人	3.4%	134人	1.6%	262人	3.2%	88人	1.1%		
R1	8,228人	4,720人	57.4%	1,897人	23.1%	827人	10.1%	365人	4.4%	306人	3.7%	113人	1.4%	238人	2.9%	80人	1.0%		
R2	7,484人	3,663人	48.9%	2,061人	27.5%	932人	12.5%	419人	5.6%	316人	4.2%	93人	1.2%	224人	3.0%	55人	0.7%		
R3	7,437人	3,795人	51.0%	2,016人	27.1%	866人	11.6%	404人	5.4%	273人	3.7%	83人	1.1%	197人	2.6%	45人	0.6%		
R4	6,978人	3,496人	50.1%	1,925人	27.6%	782人	11.2%	393人	5.6%	287人	4.1%	95人	1.4%	195人	2.8%	64人	0.9%		

アウトカム(結果)評価 糖尿病等の生活習慣病の有病者・予備群の25%減少を目指して

重症化しやすいHbA1c6.5以上の方の減少は

	HbA1c測定	5.5以下	5.6～5.9	6.0～6.4	6.5以上			再掲			
					再)7.0以上	未治療	治療				
H29	8,461人	4,856人 57.4%	1,992人 23.5%	871人 10.3%	742人 8.8%	220人 29.6%	522人 70.4%	384人 4.5%	83人 21.6%	301人 78.4%	8.8%
H30	8,252人	4,523人 54.8%	2,047人 24.8%	864人 10.5%	818人 9.9%	267人 32.6%	551人 67.4%	413人 5.0%	102人 24.7%	311人 75.3%	9.9%
R1	8,228人	4,720人 57.4%	1,897人 23.1%	827人 10.1%	784人 9.5%	251人 32.0%	533人 68.0%	419人 5.1%	115人 27.4%	304人 72.6%	9.5%
R2	7,484人	3,663人 48.9%	2,061人 27.5%	932人 12.5%	828人 11.1%	285人 34.4%	543人 65.6%	409人 5.5%	113人 27.6%	296人 72.4%	11.1%
R3	7,437人	3,795人 51.0%	2,016人 27.1%	866人 11.6%	760人 10.2%	256人 33.7%	504人 66.3%	356人 4.8%	84人 23.6%	272人 76.4%	10.2%
R4	6,978人	3,496人 50.1%	1,925人 27.6%	782人 11.2%	775人 11.1%	277人 35.7%	498人 64.3%	382人 5.5%	104人 27.2%	278人 72.8%	11.1%

治療と未治療の状況

	HbA1c測定	保健指導判定値						受診勧奨判定値						再掲					
		正常		正常高値		糖尿病の可能性が否定できない		糖尿病											
								合併症予防のための目標		最低限達成が望ましい目標		合併症の危険が更に大きくなる							
		5.5以下		5.6～5.9		6.0～6.4		6.5～6.9		7.0～7.9		8.0以上				7.4以上		8.4以上	
人数		割合		人数		割合		人数		割合		人数		割合		人数		割合	
A		B		C		D		E		F		G		H		I			
治療中	H29	934人	11.0%	50人	5.4%	126人	13.5%	236人	25.3%	221人	23.7%	206人	22.1%	95人	10.2%	183人	19.6%	62人	6.6%
	H30	953人	11.5%	43人	4.5%	119人	12.5%	240人	25.2%	240人	25.2%	214人	22.5%	97人	10.2%	194人	20.4%	59人	6.2%
	R1	984人	12.0%	51人	5.2%	130人	13.2%	270人	27.4%	229人	23.3%	229人	23.3%	75人	7.6%	169人	17.2%	48人	4.9%
	R2	930人	12.4%	40人	4.3%	93人	10.0%	254人	27.3%	247人	26.6%	225人	24.2%	71人	7.6%	170人	18.3%	42人	4.5%
	R3	881人	11.8%	47人	5.3%	82人	9.3%	248人	28.1%	232人	26.3%	211人	24.0%	61人	6.9%	147人	16.7%	31人	3.5%
	R4	819人	11.7%	38人	4.6%	73人	8.9%	210人	25.6%	220人	26.9%	210人	25.6%	68人	8.3%	145人	17.7%	44人	5.4%
治療なし	H29	7,527人	89.0%	4,806人	63.9%	1,866人	24.8%	635人	8.4%	137人	1.8%	60人	0.8%	23人	0.3%	40人	0.5%	16人	0.2%
	H30	7,299人	88.5%	4,480人	61.4%	1,928人	26.4%	624人	8.5%	165人	2.3%	65人	0.9%	37人	0.5%	68人	0.9%	29人	0.4%
	R1	7,244人	88.0%	4,669人	64.5%	1,767人	24.4%	557人	7.7%	136人	1.9%	77人	1.1%	38人	0.5%	69人	1.0%	32人	0.4%
	R2	6,554人	87.6%	3,623人	55.3%	1,968人	30.0%	678人	10.3%	172人	2.6%	91人	1.4%	22人	0.3%	54人	0.8%	13人	0.2%
	R3	6,556人	88.2%	3,748人	57.2%	1,934人	29.5%	618人	9.4%	172人	2.6%	62人	0.9%	22人	0.3%	50人	0.8%	14人	0.2%
	R4	6,159人	88.3%	3,458人	56.1%	1,852人	30.1%	572人	9.3%	173人	2.8%	77人	1.3%	27人	0.4%	50人	0.8%	20人	0.3%