

運行日 月曜日～土曜日（日曜・祝日、1月1・2日は運休）

上手・黒木コース

※運行時刻は目安時間です。

主な経由地	1 便	2 便	3 便	4 便
祁答院支所	8:35	11:00	14:25 ★1	16:25
中 武				
滝 間	8:50	11:15	14:40	16:40
秋 上				
上 手	9:01	11:26	14:51	16:51
黒 木				
木 場				
矢 立	9:20	11:45	15:10	17:10
小 牧				
祁答院支所	9:35	12:00	15:25	17:25

蘭牟田コース

主な経由地	1 便	2 便	3 便	4 便
祁答院支所	7:30	9:40	12:05	15:25
枯木野				
中 原	7:48	9:58	12:23	15:43
松ノ川内				
大 坪				
蘭牟田温泉	8:07	10:17	12:42	16:02
麓(東・西)				
菊地田				
祁答院支所	8:30 ★2	10:40	13:05	16:25

※運行時刻は、各コースの主な経由地をくまなく運行する場合の目安時刻です。主な経由地以外でも各コース内であれば、原則、どこでも乗降できます。運行時刻は、利用状況等により、多少前後することがあります。

乗り継ぎ情報

- ★1 川内駅 13:15 発、祁答院支所前 14:20 着から乗り継ぎ
- ★2 祁答院支所前 8:40 発、川内駅 9:45 着へ乗り継ぎ

祁答院地域デマンド交通 〈けどういん号〉

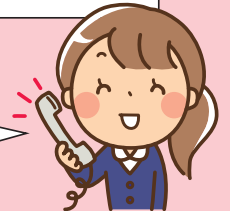
利用方法

①事前に尙祁答院タクシー【☎55-0035】に予約の連絡をします。



デマンドタクシーの予約をお願いします。
①住所・お名前・利用人数・電話番号
(携帯電話をお持ちの場合は携帯電話番号)
②利用する便(〇〇コースの何時の便)

〇〇(住所)の〇〇さんですね。
〇〇時〇〇分頃に乗車場所までお迎えに参ります
ので時間までに乗車場所でお待ちください。



②乗車時間に乗車場所でお待ちください。



乗車料金	乗車1回につき
大人(中学生以上)	150円
小学生	80円
身体障害者手帳・療育手帳・精神障害者保健福祉手帳の提示者及び同行する介護人証の提示者	80円
65歳以上の運転経歴証明書・運転免許自主返納カードの提示者	80円

③降車する際に、乗車料金をお支払いください。

注意事項

※予約は出発の2時間前までにお願いします。ただし、9時より前の便については、前日22時までに予約してください。

【受付時間：7時～22時】

※降車する際に帰りの便についても予約することが可能です。

けどういん号 予約センター TEL (0996) 55-0035

【問い合わせ先】 薩摩川内市 経済政策課 企画総務グループ
☎ (0996) 23-5111 (内線: 5745)