

薩摩川内市コンベンション施設整備・運営事業に関する事業提案の概要

1. 応募事業者(グループ)の構成

◆ 応募グループの名称 鹿兒島ディベロップメントグループ

◆ 応募グループの企業構成

企業名	参加区分	業務区分				
		設計	建設	工事 監理	維持 管理	運営
1 鹿兒島ディベロップメント株式会社	代表企業					○
2 株式会社植村組	構成企業		○			
3 株式会社九電工	構成企業		○			
4 株式会社セイカスポーツセンター	構成企業					○
5 株式会社南日本総合サービス	構成企業				○	
6 大和リース株式会社	協力企業		○			
7 株式会社石本建築事務所	協力企業	○		○		
8 株式会社アシスト設計	協力企業	○		○		

2. 提案価格(コンベンション施設)

全体事業費 5,550,000,000円
 ・施設整備費 3,420,000,000円
 ・維持管理費(20年間) 2,130,000,000円
 ※金額に消費税は含まない

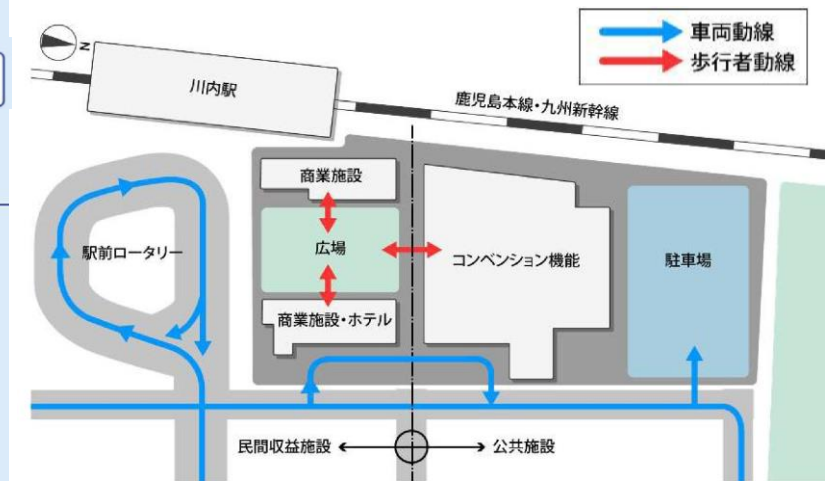
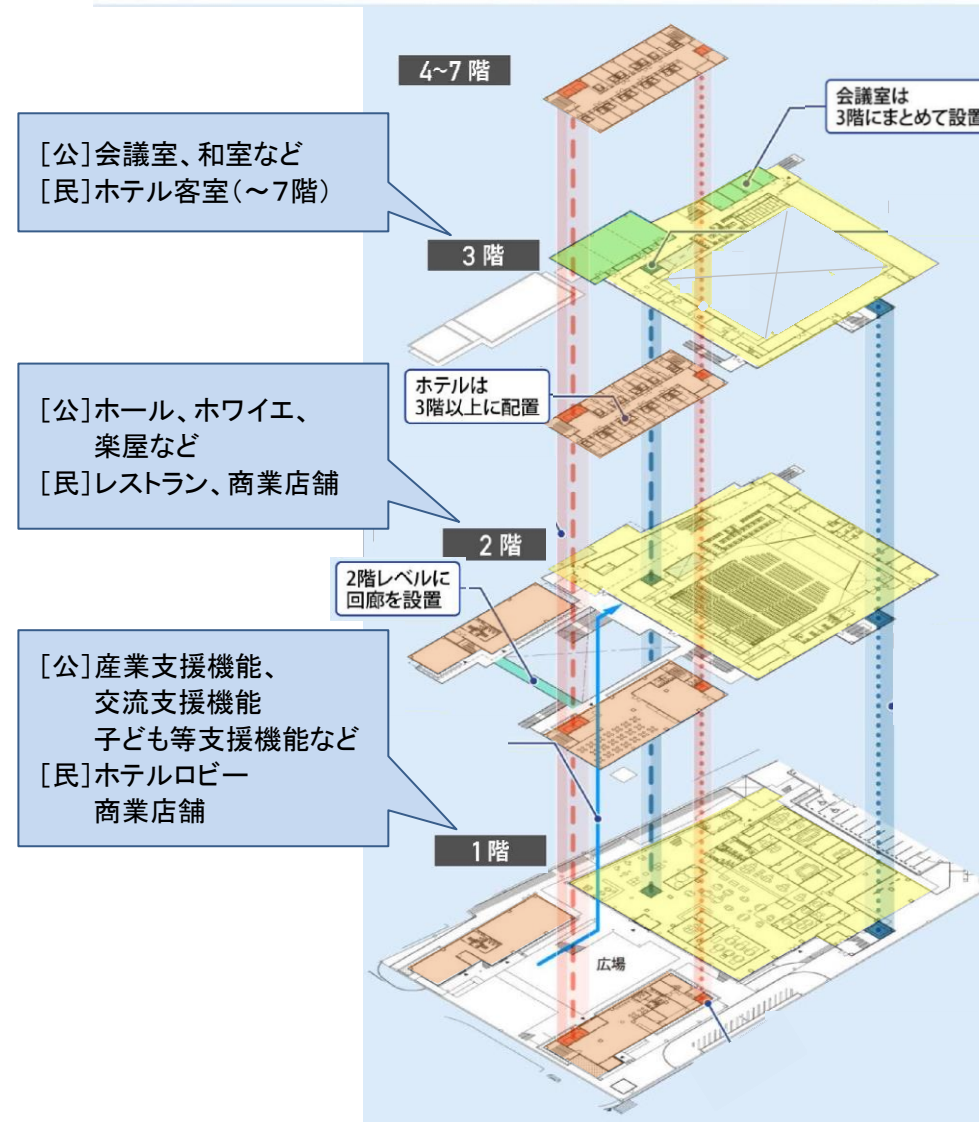
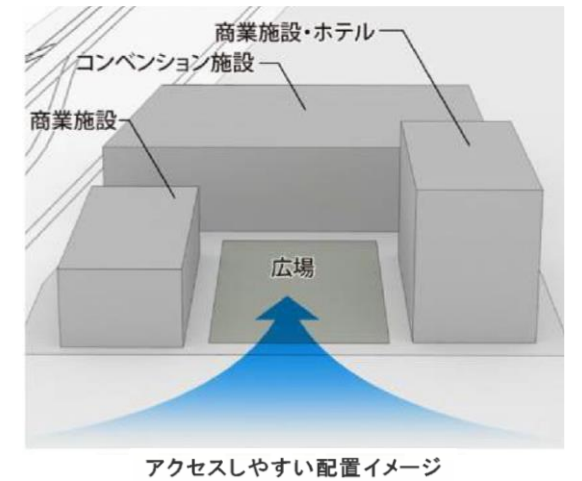
3. 計画の概要

項目	内容
敷地面積	8,185.3㎡
建築面積	4,119.7㎡
延べ床面積	12,194.5㎡ (うち公共施設 6,999.6㎡、民間収益施設 5,194.9㎡)
階数	地上7階(公共施設3階)
高さ	29.5m
構造	鉄骨造 一部鉄筋コンクリート造
駐車台数	65台
駐輪台数	204台

公共施設		民間収益施設	
機能名称	提案面積	機能名称	提案面積
会議・レセプション機能	ホール	ホテルエントランス	169.6㎡
	ホワイエ	レストラン	446.8㎡
	会議室	客室	1,628.3㎡
産業支援機能	151.4㎡	商業施設	589.3㎡
交流支援機能	1,018.4㎡	その他(共用部等)	2,360.9㎡
子ども等支援機能	500.2㎡		
その他(共用部等)	2,701.2㎡		
合計	6,999.6㎡	合計	5,194.9㎡

※ 数値等は提案の内容であり、実際の整備内容とは異なる場合があります。

4. 施設の配置計画



※掲載しているパース、図面及び写真は構想、イメージであり、確定したものではありません。

5. コンベンション施設

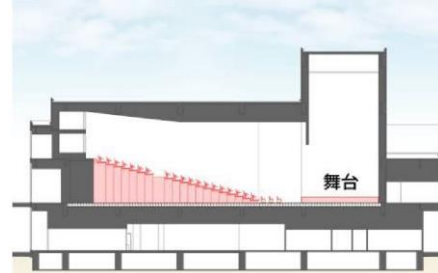
多目的ホールのイメージ



ロールバックチェア 【フラット使用時】



ロールバックチェア 【チェア使用時】



1階フロアのイメージ



2階交流スペースのイメージ



施設のデザインイメージ



6. 民間収益施設

コンベンション機能と一体的に利用可能なホテル

- ◆ コンベンション施設のホール・会議室をバンケットルームとして活用し、コンベンション機能の強化を図る。
- ◆ 既存のホテル、旅館とビジネスモデルが重複しないワンランク上のホテル整備により、多様なニーズに対応する。



ラウンジイメージ



フロントイメージ



客室イメージ

レストラン・カフェ

- ◆ 地場食材を取り入れ、市をアピールするとともに、地元経済に貢献する。
- ◆ 施設利用者のみならず駅利用者、地域住民の利便機能を向上させる。



レストランイメージ

魅力的なテナント

- ◆ 集客力のある店舗を誘致し、駅前の新たな賑わいを創出する。

7. 事業運営

地元商店街との販促・イベント協力を実施

- ◆ 地元商店街・飲食店などのマップ、リーフレット等を設置し、誘客協力する。
- ◆ 施設利用者へのスタンプラリーサービス等を地元商店街と連携して取組み、購買を促す。



スタンプラリーイメージ

自主事業、利便向上事業の実施

- ◆ 企業のノウハウを生かし、賑わいを生む自主事業を実施する。
- ◆ 観光スポットや宿泊施設の案内など、観光案内所としての機能を備える。



観光案内イメージ