

企業版ふるさと納税 で薩摩川内市のプロジェクトを応援 お願いします！！



薩摩川内市未来創生SDGs
カーボンニュートラル宣言



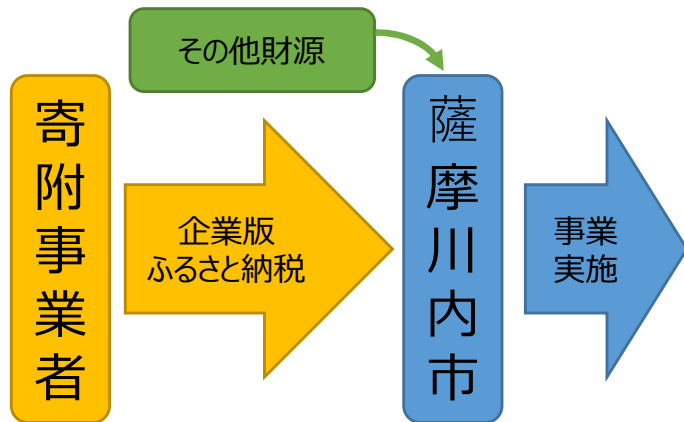
1 ジモト就職ジョブマッチングプロジェクト

経済政策課

- **仕事を探している方 と 人手を必要としている地元企業の、より効果的なマッチングを図るプロジェクトです。**

(1) 若者等ふるさと就労促進奨励金事業

市内企業へ就職（正規雇用）した若者・UIJターン者を支援



(2) 合同企業説明会事業

地元企業の魅力を発信する場として
合同企業説明会を開催

【過去実績】

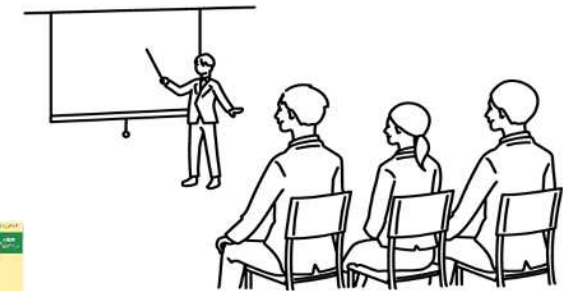
令和5年3月開催

参加企業：62社 来場者：約600人



(3) 採用力向上セミナー事業

求職者のニーズを踏まえた求人・企業情報の発信方法を習得するセミナーを開催



(4) 「Job!薩摩川内」運営事業

地元企業の認知度向上及びよりタイムリーな求人情報の発信



2 コンベンションシティ挑戦プロジェクト

経済政策課

- S Sプラザせんだいを核とした市内外の交流人口の増加を目指します。

- (1) 市街地における賑わいを創出し、豊かで魅力ある街づくり
- (2) 交流人口の増加による、産業・観光など経済活動の活性化及び地域文化の発展



川内駅コンベンションパーク



多目的ホール（1,000人収容）



キッズスペース

薩摩川内市の中心市街地に立地する「川内駅コンベンションパーク」、その中核施設である「S Sプラザせんだい」の施設内で使用する備品などの整備、施設を活用した事業実施のための基金積み立てを行います。

3 竹林ビジネス産業化プロジェクト

産業戦略課

■ 地域資源の竹の買い取りを促進し、次の効果を目指します

- (1) 地域資源、自然素材の活用による循環型地域の形成
- (2) 里山の環境改善
(鳥獣被害減少等・土砂災害リスク軽減・水源涵養機能強化・コミュニティ維持)



里山の環境改善

環境改善

素材に



燃料に

新素材に



無煙竹ボイラー



紙や名刺



セルロースナノファイバー

竹買取量	令和2年	1,991 t	令和3年	1,929 t	令和4年	885 t
竹買取補助	令和2年	6,570千円	令和3年	6,379千円	令和4年	2,919千円 (令和4年12月末現在)

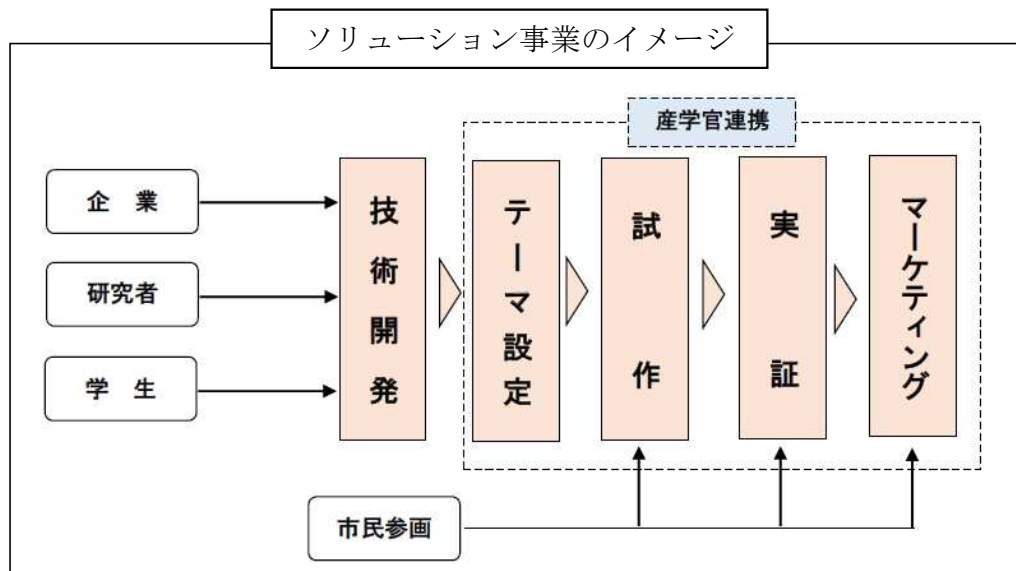
4

ESGで経済社会イノベート推進プロジェクト

産業戦略課

■ 持続可能な産業の立地とSDGsの定着化を目指し、川内港久見崎みらいゾーン及びサーキュラーパーク九州（C P Q）を中心とした川内港臨海ゾーンを拠点に循環経済(サーキュラーエコノミー)の実現と市域全体への波及を目指し、大学等が有する知財等の活用による産業化に向けた調査・研究を行います。

- (1) 域内外のステークホルダーとの連携、具体的な研究テーマ等の設定・実施
 - (2) 市内企業等におけるサーキュラーエコノミーへの取組みに関する調査
 - (3) サーキュラーエコノミーに資する産学官民連携に関する検討
- これらの、ソリューション事業の可能性調査を行います。



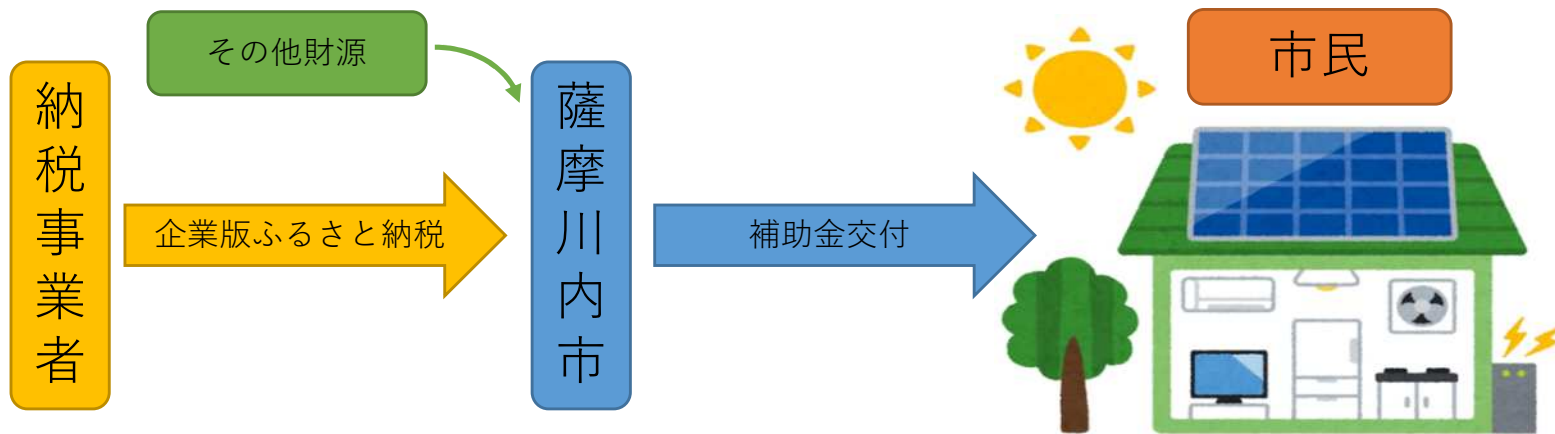
5

地球にやさしい環境整備事業プロジェクト

産業戦略課

■ 温室効果ガス排出量削減、再生可能エネルギーの普及を目指します。

- (1) 創エネ・蓄エネ・省エネ設備等の普及
- (2) 温室効果ガス排出削減及び次世代エネルギー利用促進
- (3) 環境保全意識とエネルギーに対する意識の向上



◇市民等の負担の軽減を図り、地球にやさしい環境の整備を図ります。

<対象設備・補助金額>

- | | | |
|-------------------|------------|---------|
| (1) 蓄電システム | 1kWhあたり2万円 | 上限10万円 |
| (太陽光発電設備と同時設置の場合) | 1kWhあたり3万円 | 上限20万円) |
- | | | |
|-----------------|-------------|---------|
| (2) ZEH | 国補助金交付額の1/2 | 上限20万円 |
| (蓄電システムを導入した場合) | 国補助金交付額の1/2 | 上限10万円) |

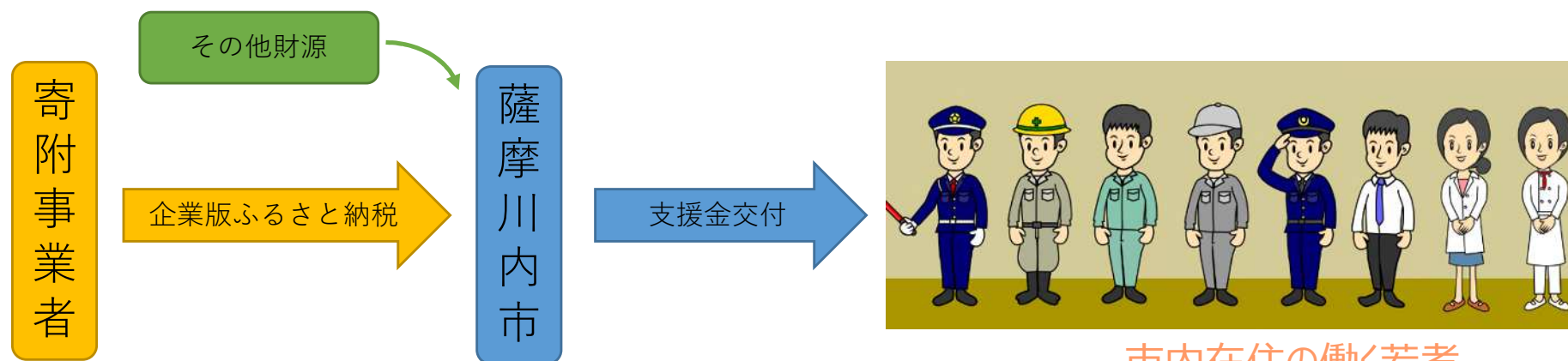
※ 令和4年度実績 104件 15,795,000円補助(令和4年12月末現在)

6 若者就労者奨学金返還支援プロジェクト

企画政策課

■ 奨学金返還を支援し、大都市圏に就職する場合との可処分所得格差を埋め若い人材の市外流出を抑制し、市内就労を促します

- (1) 30歳未満の方で、市内事業所に就職（正規雇用）された、市内在住者
- (2) (1)の方に、前年度に返還した奨学金の1/2に相当する額を支援
- (3) 支援総額は、上限200万円



地域を支える若い人材の豊かな暮らしを応援します！

奨学金返還

(令和4年度は100名の方を支援しました。)

7 もう一人子どもを持ちたい夢叶えるプロジェクト 子育て支援課

■ お子様の誕生を祝福するとともに、健やかな成長を願い、市内の登録事業所で買い物などに使用できる商品券を支給します。

- (1) 子育て世帯の負担軽減
- (2) 子育てしやすい環境整備
- (3) 少子化対策

上記(1)~(3)のために、新たに生まれたお子様に対し、登録事業所で使える商品券を支給します！



令和4年度実績 支援券給付対象者621人 換金額17,747,000円

8

スポーツ振興応援プロジェクト

令和 5 年度 新規プロジェクト

文化スポーツ課

- 本市の子どもたちがトップアスリートの卓越したプレーを間近に見る機会を提供し、競技力の向上及びスポーツ人口の底辺拡大を図ります。
- (1) 本市でスポーツ合宿を行う団体の支援
- (2) スポーツ合宿団体による本市の子どもたちを対象としたスポーツ教室の開催
- (3) スポーツ合宿団体を実施する公式試合や紅白戦等のイベント支援



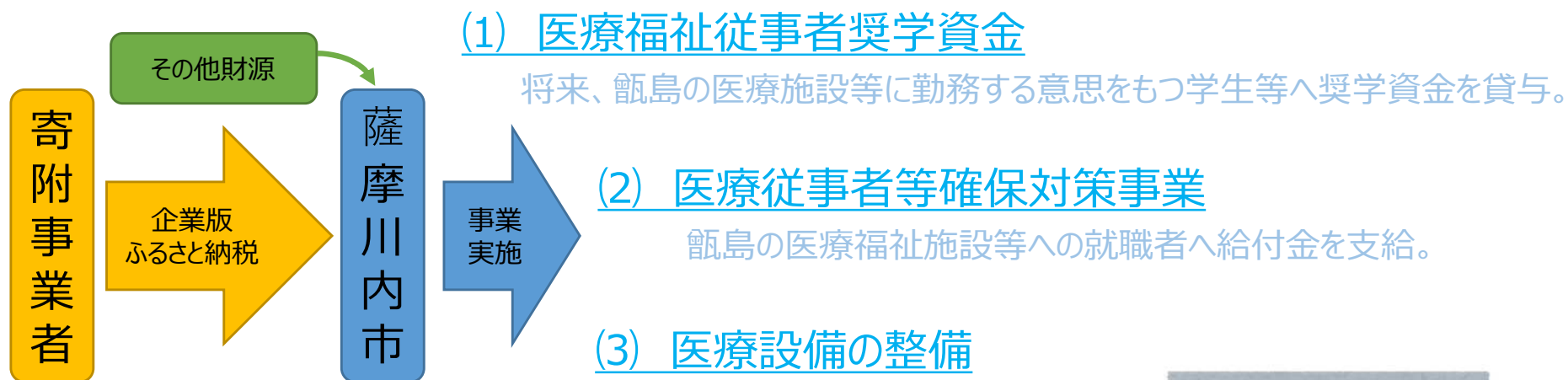
9

Dr.コトー診療所基金プロジェクト

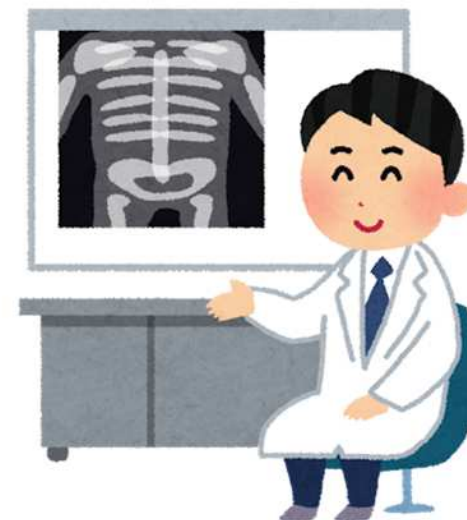
令和 5 年度 新規プロジェクト

市民健康課

■ 医療スタッフの確保や各診療所の施設整備など、安心して暮らせる持続可能な医療体制の維持を図るプロジェクトです。

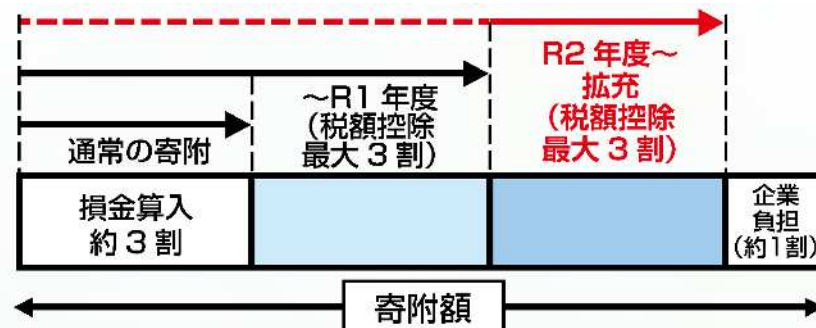


Dr.コトー診療所とは・・・離島医療を題材にした医療漫画で、甕島の下甕手打診療所で離島医療に貢献いただいた瀬戸上健二郎氏が主人公のモデルとなっています。



企業版ふるさと納税のメリット

1 法人関係税の節税



例) 1,000万円寄付すると、最大900万円の法人関係税が軽減

- ①法人住民税 寄附額の4割を税額控除。(法人住民税法人税割額の20%が上限)
- ②法人税 法人住民税で4割に達しない場合、その残額を税額控除。
ただし、寄附額の1割を限度。(法人税額の5%が上限)
- ③法人事業税 寄附額の2割を税額控除。(法人事業税額の20%が上限)

2 SDGs・薩摩川内市の雇用・産業等への貢献

- ①地域資源の竹の有効活用による「竹」産業化や「蓄電池等」の導入支援などを通じたSDGs達成への寄与。
- ②子どもの誕生から若者の奨学金返還・ジョブマッチング支援を通じた、雇用・産業へ貢献することが出来ます。

所在地：〒895-8650 薩摩川内市神田町3番22号
担当：薩摩川内市 経済シティセールス部 産業戦略課 産業グループ
TEL：0996-23-5111（内線：5762）
E-mail：kigyo@city.satsumasendai.lg.jp