

あなたのふるさと薩摩川内！

(通称：あなふるだせん！)

～第7弾～

企業版ふるさと納税

ESGで循環社会イノベート推進プロジェクト

～循環経済産業都市推進事業～

「あなふるだせん！」第7弾の今回は、 「ESGで循環社会イノベート推進プロジェクト ～循環経済産業都市推進事業～」 をご紹介します！

ここからはじまる！サーキュラー都市の実装拠点
Satsuma Future Commons
薩摩フューチャーcommons

Satsuma Future Commons (薩摩フューチャーcommons) は、サーキュラー都市実現のための先進的な研究や社会実験が行われる次世代まちづくりの拠点です。専門家、市民、域外から訪れる人が自由に行き来し、このオープンな「コモンズ(共有地)」から循環経済の流れを薩摩県内全域に広げていきます。

次田・農園・果樹園
 食料の生産から消費まで、循環型社会の実現に向けて、コモンズ内での生産・加工・消費の連携を推進します。

**カフェ・レストラン
オープンキッチン**
 食料の生産から消費まで、循環型社会の実現に向けて、コモンズ内での生産・加工・消費の連携を推進します。

宿泊施設
 本館に必要なエネルギーを、食料の生産から消費まで、循環型社会の実現に向けて、コモンズ内での生産・加工・消費の連携を推進します。

住まい Architecture
 本館に必要なエネルギーを、食料の生産から消費まで、循環型社会の実現に向けて、コモンズ内での生産・加工・消費の連携を推進します。

施設の建築
 研究が促進される施設は、循環型社会の実現に向けて、コモンズ内での生産・加工・消費の連携を推進します。

基礎インフラ Infrastructure
 研究が促進される施設は、循環型社会の実現に向けて、コモンズ内での生産・加工・消費の連携を推進します。

バイオマス発電所
 研究が促進される施設は、循環型社会の実現に向けて、コモンズ内での生産・加工・消費の連携を推進します。

風力発電所
 研究が促進される施設は、循環型社会の実現に向けて、コモンズ内での生産・加工・消費の連携を推進します。

デジタル技術 Digital Technology
 研究が促進される施設は、循環型社会の実現に向けて、コモンズ内での生産・加工・消費の連携を推進します。

衣 Fashion
 研究が促進される施設は、循環型社会の実現に向けて、コモンズ内での生産・加工・消費の連携を推進します。

市民工房
 研究が促進される施設は、循環型社会の実現に向けて、コモンズ内での生産・加工・消費の連携を推進します。

プレイグラウンド
 研究が促進される施設は、循環型社会の実現に向けて、コモンズ内での生産・加工・消費の連携を推進します。

ショップ・ギャラリー
 研究が促進される施設は、循環型社会の実現に向けて、コモンズ内での生産・加工・消費の連携を推進します。

マテリアルライブラリー
 研究が促進される施設は、循環型社会の実現に向けて、コモンズ内での生産・加工・消費の連携を推進します。

Area Map
 研究が促進される施設は、循環型社会の実現に向けて、コモンズ内での生産・加工・消費の連携を推進します。

背景

- ・SDGsに象徴される地球規模のグローバルな対応
- ・脱炭素社会を目指す動きの活性化

現状の課題

「大量生産・大量消費・大量廃棄」型で「大量輸送」を必要とする線形経済モデルは、近年の気候変動・環境問題への世界的な意識の高まりから、在り方そのものが問われている状況です。

地産地消という考え方を衣服、電化製品、日用品などにも当てはめていき、カーボンフットプリントの縮減に繋がる付加価値の高い製品であることを多くの市民に認識してもらい、購買行動の変化につなげる必要があります。

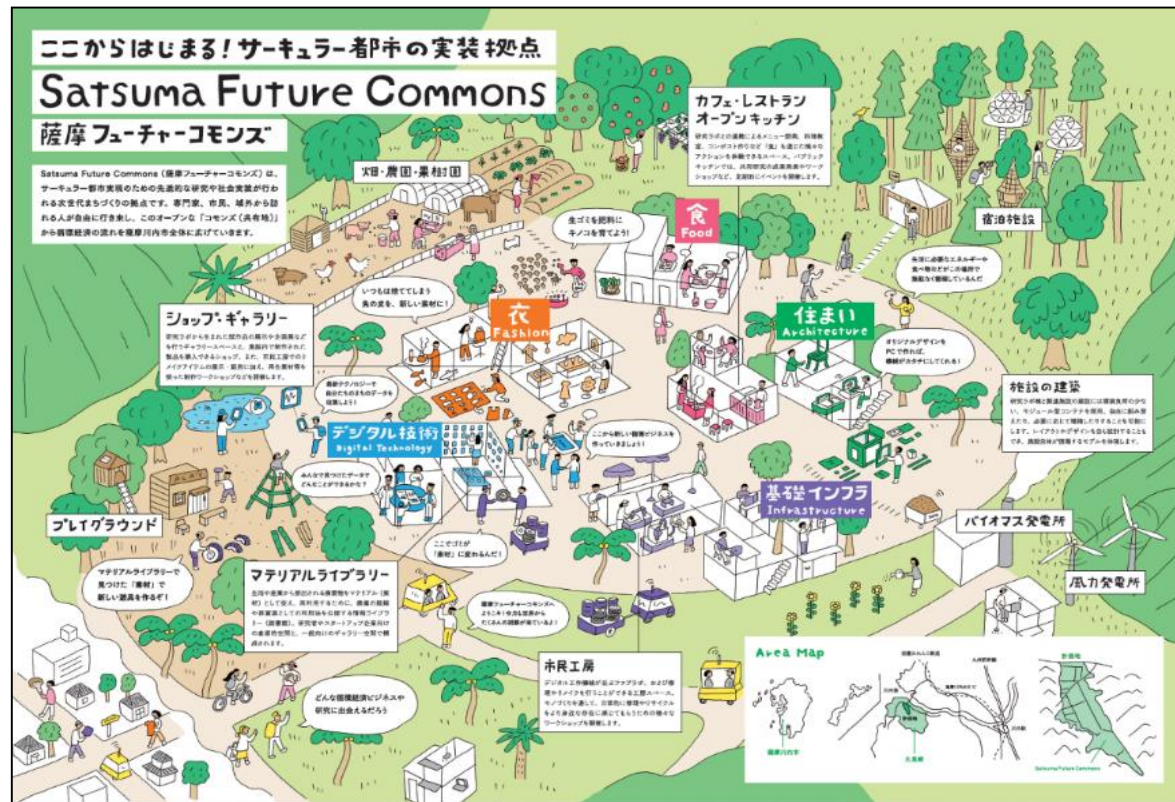
事業の目的

薩摩フューチャーcommonsを拠点とする循環経済産業都市を実現することを目的とします。

具体的には、次世代産業モデル「循環経済」を中心とした新しいまちづくり「**サーキュラー都市（循環経済産業都市）**」を掲げ、「**経済**」と相反すると考えられてきた「**環境**」の両面の取り組みを推進し、新たな価値を都市全体で創出することを目的とします。

令和2年9月、本市と九州大学大学院芸術工学研究院は「SDGsを通じた持続可能なまちづくりに係る連携協定」を締結し、資源の循環を前提とした試作づくりなどを共同で行っています。

これまでの取組

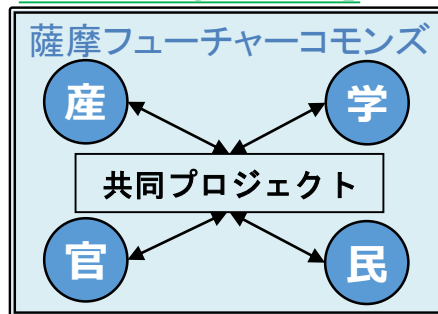


市民活動と一体となって域内外の素材のリサイクルや再利用などといった循環経済産業を実装するための先駆的・実践的な研究開発環境を整え、SDGsや脱炭素、環境負荷軽減に資するスタートアップやベンチャー等の誘致・育成、それに伴う若者の働く場の確保や新たな雇用創出を目指す取り組みを実施します。

事業内容

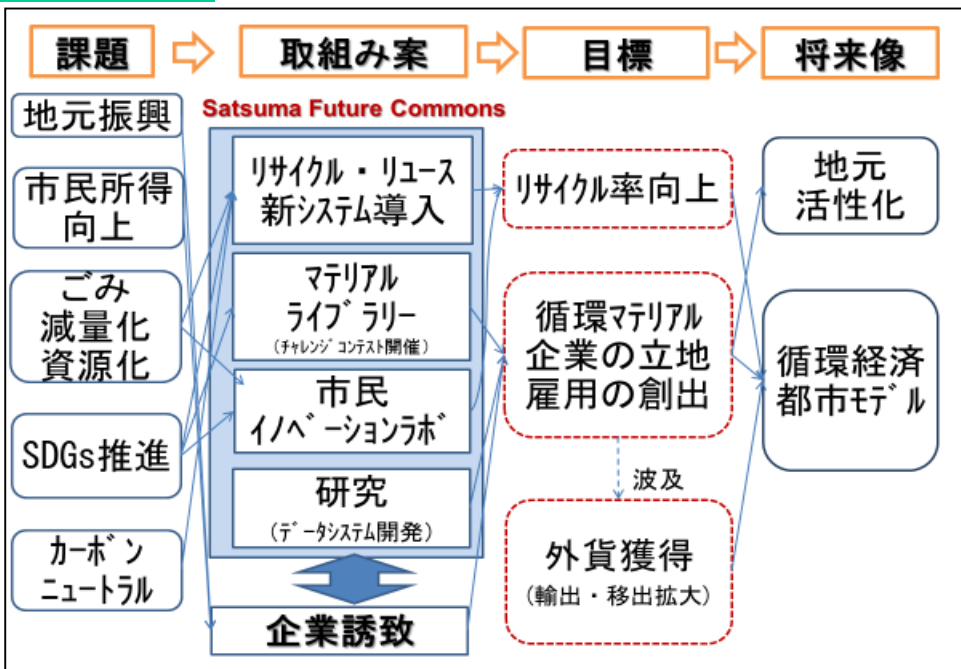
新しいライフスタイルやカルチャー（未来の衣食住）を共創・社会実験し、それを1つのモデルとして事業化を図るため、域内外の企業や市民の共創により、製品・サービスの企画やその評価を行う実践型のワークショッププログラムを実施します。

【プロジェクトイメージ】



循環経済
産業都市
の実現

成果・目標



得られる 成果等

プロジェクト参画企業に 求めるもの・メリット

- ・薩摩フューチャーcommonsでの研究開発
 - ・循環経済に向けたアイデア・技術の提供
 - ・市民に向けた環境教育（ラボなど）
- ↓ ↓
- ・薩摩フューチャーcommonsが新しい市場となります（貴社の市場開拓に）
 - ・本市との共創で循環経済産業都市の実現を目指すことで、官民連携の脱炭素プロジェクトのモデル企業となりうると考えます。

ふるさと納税企業のメリット

- ・本市ホームページ・広報紙での企業名の公表によるイメージアップ

企業の皆様からの温かいご支援をお待ちしております！

その他の
寄附募集
事業
リンク等

企業版ふるさと納税制度

薩摩川内市の地方創生を応援してください。



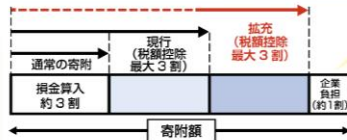
地方公共団体が地方創生のために実施する事業に対し、企業様から寄附を行っていただく、税の優遇が受けられる「地方創生応援税制」が創設されました。
薩摩川内市では、本制度を活用して、次の地方創生プロジェクトにご支援いただける企業様を募集しています。

最大9割減税

循環経済産業都市の発展を目指す「川内港久見崎みらいゾーン」(R3.2月着工) 中間設計画(総面積約2370㎡(分譲用地の面積:15.9ha))※令和4年度分譲開始予定

※R2.4.1以降に新たに到来する事業年度から適用

企業版ふるさと納税制度



例えば、100万円寄附した場合、税の軽減は90万円となり、企業様の実質的なご負担は10万円となります。

企業版ふるさと納税制度を活用された場合、これまでの損金算入による寄附額の約3割に相当する税の軽減に加え、特例措置によって、6割が上乗せされ、合わせて9割に相当する額が軽減されます。

本制度の対象となる地方創生プロジェクト

ESGで経済社会イノベート推進プロジェクト

本市と九州大学大学院芸術工学研究院の「SDGs を通じた持続可能なまちづくりに係る連携協定」に基づいた循環経済産業都市の実現に向けた取り組みを実施します。

コンベンションシティ挑戦プロジェクト

SS プラザさんだいに学会や展示会、イベント等の誘致を推進し、交流人口の拡大及び賑わいのある街なか拠点の形成を図ります。



竹林ビジネス産業化プロジェクト

「竹」の有効利用による産業信仰や雇用創出を図るため、市内事業者等が、市内のチップ工場へノルブ用竹材等を搬入する際、その買取単価への上乗せ助成(3.3円/kg)を行い、竹の伐採・搬入者及び竹材供給量の増加を促します。

若者就労者奨学金返還支援プロジェクト

若い世代の負担となっている奨学金の返還を支援し、若い人材の市内就労と市外への転出抑制を図るため、基金に積み立てます。

もう一人子どもを持ちたい夢叶えるプロジェクト

子どもの誕生を祝福し、市内の登録店舗で使用できる商品券(第1子:1万円分、第2子:3万円分、第3子以降:5万円分)を支給します。登録店舗は授乳やおむつ替えが行えるスペースを備えることで、子育て中の親子が安心して外出できる環境整備を図ります。

若者・UIJ ターン応援プロジェクト

市内の中小企業等に新たに就職する新卒者等に対し、奨励金を交付し、新卒者等の就労促進と中小企業等の人材確保を支援します。一人あたり:10万円支給



寄附の要件等

- 薩摩川内市外に本社のある企業様をご利用いただけます。
- 優遇制度の対象となる寄附は10万円以上です。
- 返礼品等はありません。
- 同意いただきました企業様は、社名等をホームページで紹介いたします。

令和3年度の寄附募集対象事業

<https://www.city.satsumasendai.lg.jp/www/contents/1479435744390/index.html>

「薩摩フューチャーコモンズ」のHP

<https://kigyo-satsumasendai.jp/sfc/>

本市への寄附企業一覧

<https://www.city.satsumasendai.lg.jp/www/contents/1608075640271/index.html>

本市の個人版ふるさと納税

<https://www.city.satsumasendai.lg.jp/www/contents/1522647005538/index.html>