

あなたのふるさと薩摩川内！（通称：あなふるだせん！）

—企業版ふるさと納税「竹材ビジネス産業化プロジェクト」—



「あなふるだせん！」第6弾の今回は、企業版ふるさと納税「竹材ビジネス産業化プロジェクト～竹材供給推進補助金制度～」をインタビューしました！

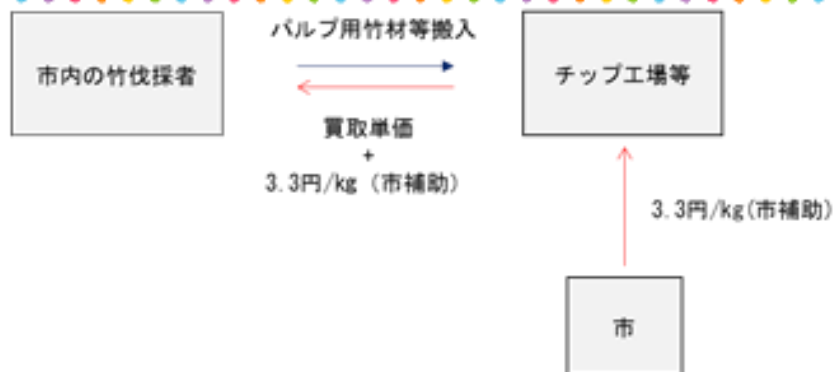
Q. 現在、企業版ふるさと納税を募集している「竹材ビジネス産業化プロジェクト～竹材供給推進補助金制度～」とはどのような制度ですか？

A. 薩摩川内市では、地域資源である「竹」の利活用を進め、竹の伐採における新たな産業の育成、雇用の増加を目的に、市内で伐採した竹をチップ工場等へ搬出される方を対象とした支援制度を設けています。



Q. 具体的にどういった支援内容ですか？

A. 市内居住者、市内事業者、任意の団体等が、市内のチップ工場へパルプ用竹材等を搬入する際、その買取単価への上乗せ助成(3.3円/kg)を行い、竹の伐採・搬入者及び竹材供給量の増加を促すものです。

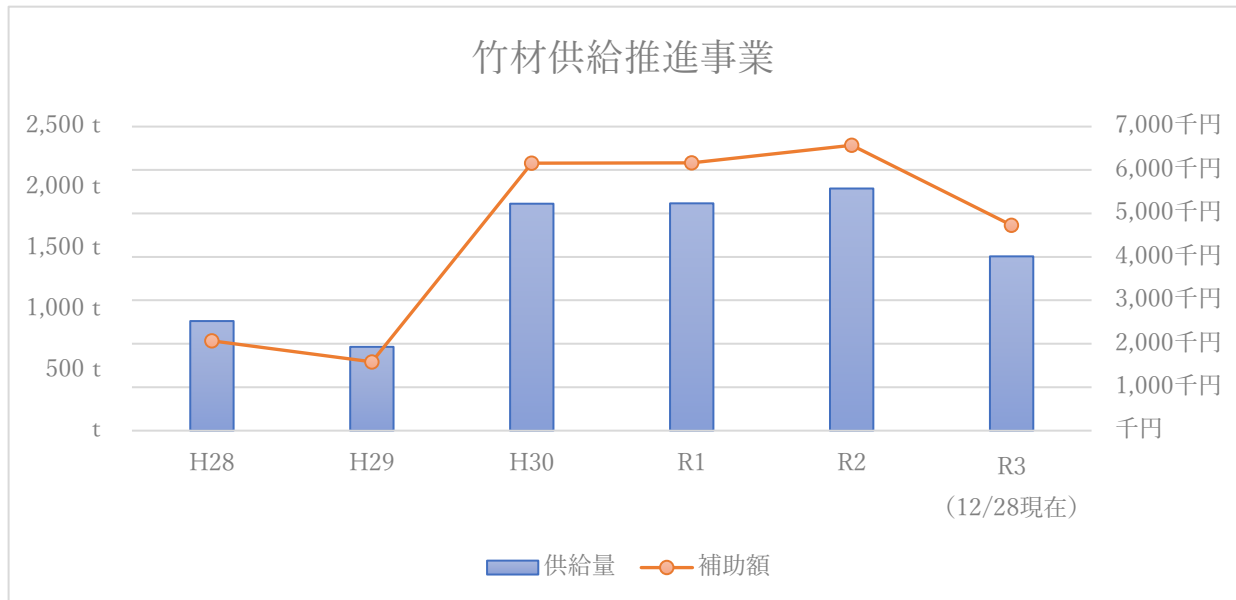


Q. 支援による効果はどのようになっていますか？

A. 平成28年度以降の推移は下記のようになっています。

年度	H28	H29	H30	R1	R2	R3 (12/28 現在)
竹の伐採搬入者数	144 人	181 人	419 人	444 人	563 人	305 人
竹材供給量	901 t	689 t	1,866 t	1,869 t	1,991 t	1,433 t
補助額	2,071 千円	1,584 千円	6,158 千円	6,169 千円	6,570 千円	4,730 千円

※平成28年、29年はたけのこ生産組合が年1回、申請



Q. ここからは薩摩川内市の竹林の状況についても教えてください

A. 鹿児島県は全国一の竹林面積 (17,907ha) を有し、中でも薩摩川内市は、県内一の竹林面積 (2,156ha) を有します。

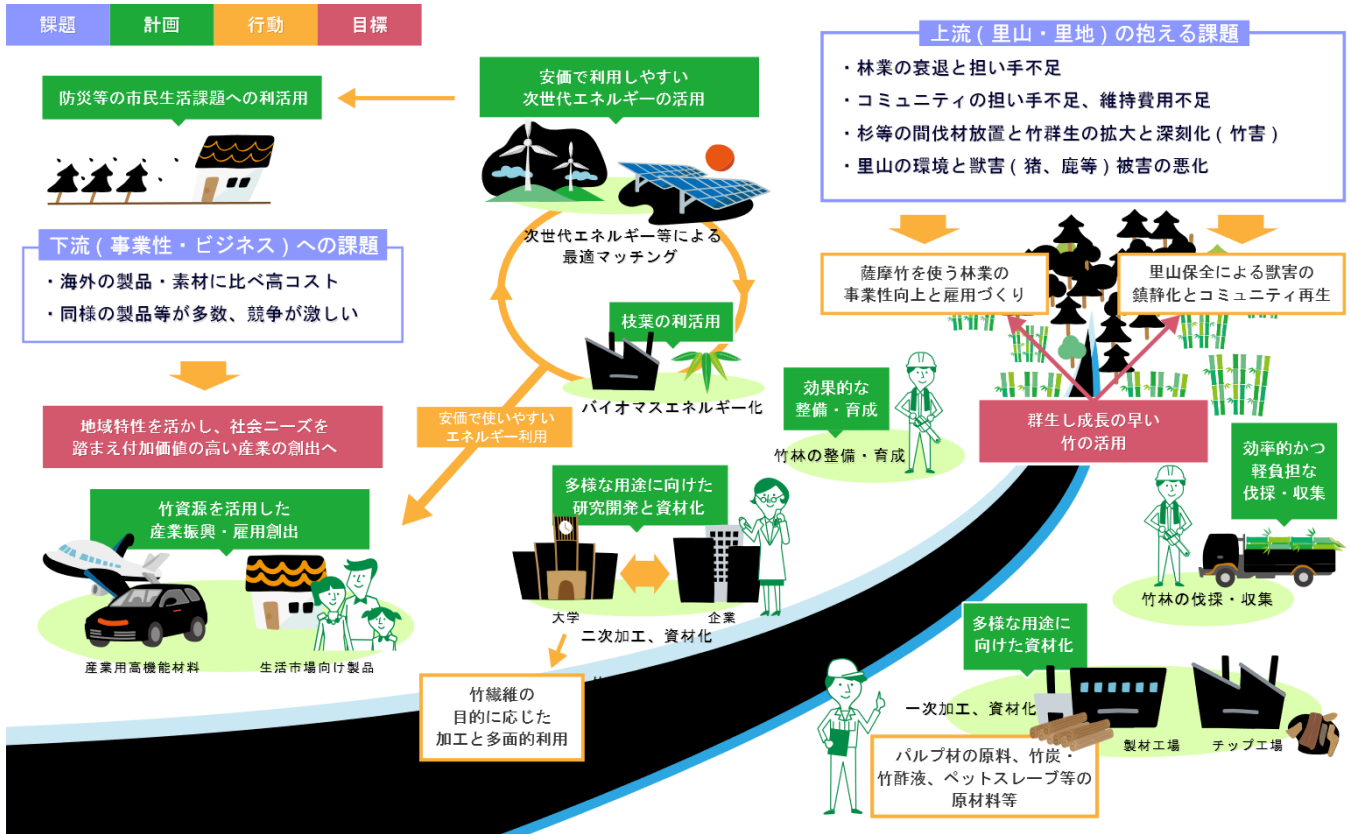
しかしながら、高齢化や担い手不足等により竹林の管理が行き届かなくなり、里山の環境悪化や鳥獣被害等の原因となる“竹害 (放置竹林)”が深刻かつ喫緊の課題となっています。

薩摩川内市には、市内に国内唯一の“竹紙”を製造する製紙工場が立地しており、延べ2,000人の地域の伐採者により、年間約2万トンの竹を収集・処理・製品化する既存の仕組み・流れが存在します。

本市では、この仕組み・流れを活用して、“地域課題”であり、“地域資源”でもある「竹」の有効利用による産業振興や雇用創出等の地方創生を目指す具体的な取組を進めています。

Q. 薩摩川内市が取り組んでいる竹を利活用した都市づくりについて教えてください

A. 薩摩川内市周辺の竹資源を「バイオマス (生物由来の再生可能な有機資源) として」捉え直し、従来の竹利用分野だけでなく、さらに多様・多機能な材料および製品、竹資源の収集・処理事業も含め、**産業の上流から下流までを視野に入れた真の産業化を推進する活動**を創造する都市づくりが「竹バイオマス産業都市構想」です。



この産業都市構想を薩摩川内市周辺の住民や企業、団体等にとって現実的な価値の創造に寄与していくことを目的に関係者の多様な視点をぶつけ合い、今後の方向性を検討し、相互の価値を生む連携を推進するために「薩摩川内市竹バイオマス産業都市協議会」を設置しています。



今後も、企業版ふるさと納税を活用し、市民の皆様にも「薩摩川内市に住んでよかった！」と思われるまちづくりができるよう取り組んでいきます！
企業の皆様からのあたたかい寄附をお待ちしています。

令和3年度の寄附募集対象事業はこちら！

企業版ふるさと納税制度

薩摩川内市の地方創生を応援してください。

地方公共団体が地方創生のために実施する事業に対し、企業様から寄附を行っていただく。税の優待が受けられる「地方創生応援税制」が創設されました。

薩摩川内市では、木製炭を活用して、次の地方創生プロジェクトにご支援いただける企業様を募集しています。

最大9割 減税

例えば、100万円寄附した場合、税の軽減は90万円となり、企業様の実質的負担は10万円となります。

企業版ふるさと納税制度を適用された場合、これまでの損金控除による控除額の約3割に相当する額の税額に加え、特別措置によって、自前と上乗せされ、合わせて自前と相当する額が控除されます。

通常の寄附	寄附額	控除額
100万円	100万円	100万円
企業版ふるさと納税	100万円	90万円

本制度の対象となる地方創生プロジェクト

- ESGで経済社会イノバート推進プロジェクト**
本市と九州大学大学院歯工学研究所の「ESGs」を通じた持続可能なまちづくりに係る連携推進。にまつた酒造株式会社と酒造業の発展に向けた取り組みを実施します。
- コンベンションシティ抜粋プロジェクト**
SSプラザに隣接する学舎や展示会、イベント等の施設を推進し、交流人口の拡大及び周辺の活性化を図ります。
- 竹林ビジネス産業化プロジェクト**
「竹」の有効利用による産業価値や雇用創出を促進するため、市内事業者が、市内のチップ工場へバリス用材等を搬入する際、その買取価格への上乗せ助成(3.3円/kg)を行い、竹の伐採・搬入及び竹材供給量の増加を促します。
- 若者就労者奨学金返還支援プロジェクト**
若い世代の負担となっている奨学金の返還を支援し、若い人材の市内定住と市外への輸出抑制を図るため、募集に構み立てます。
- もう一人子どもを持ちたい夢叶えるプロジェクト**
子どもの誕生を支援し、市内の登録店舗で使用できる商品券(第1子:1万円分、第2子:3万円分、第3子以降:5万円分)を支給します。登録店舗は母乳やおむつ替えが行えるスペースを備えることで、子育て中の親子が安心して外出できる環境整備を図ります。
- 若者・UJターン応援プロジェクト**
市内の中小企業等に新たに就職する若年者に対し、奨励金を交付し、転居費用の負担軽減を中小企業等の人材確保を支援します。一人あたり:10万円支給

寄附の要件等

- 薩摩川内市外に本社のある企業様にご利用いただけません。
- 借入金等の対象となる場合は、10万円以上です。
- 送料は含まれません。
- 同意いただきました企業様は、社名等をホームページで紹介いたします。



「薩摩川内市竹バイオマス産業都市協議会」に関するページは[こちら](#)



今まで本市に企業版ふるさと納税をしてくださった企業一覧は[こちら](#)



個人版ふるさと納税に関するページは[こちら](#)

