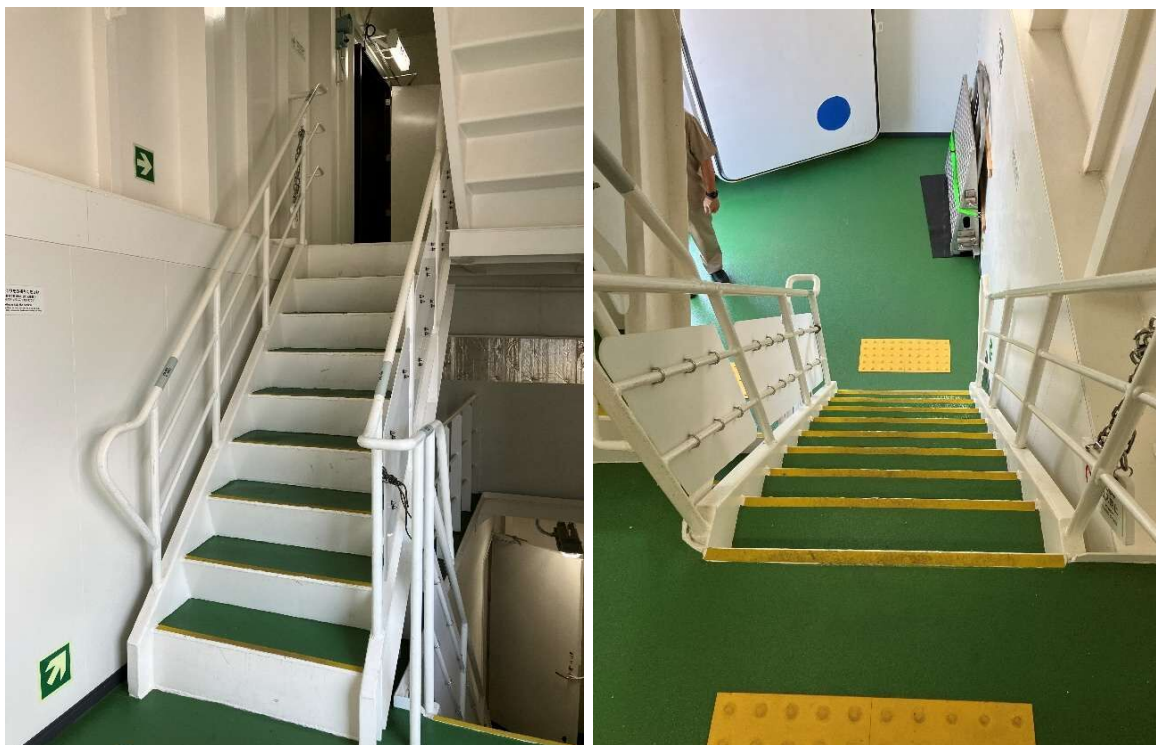
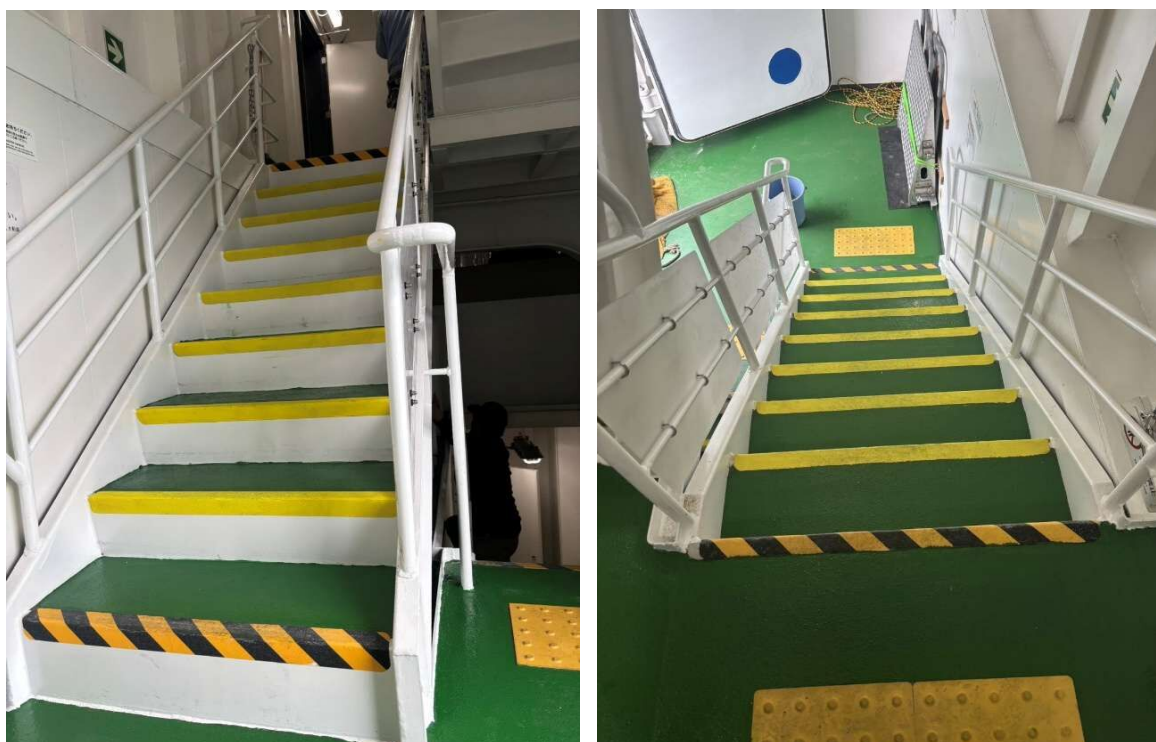


「結 Line こしき」の客室までの階段を改修しました



※改修前：階段の角度45度 路面26.5cm 蹴上21cm 階段有効幅80cm 段数9段



※改修後：階段の角度35度 路面33.0cm 蹴上21cm 階段有効幅91cm 段数9段

本改修は、令和8年4月6日から4月25日までのフェリードック期間中に行われたもので、階段傾斜角度を、以前運航しておりました「フェリーニューこしき」と同程度の緩やかな角度へと改善いたしました。併せて、階段の路面を広くすることで、昇降時の安全性を高め、より安心してご利用いただける構造となりました。