

工事にあたってのお願い

鹿児島県薩摩川内市平佐町

**令和5年度薩摩川内市道隈之城・高城線天大橋補修工事**

**工事にあたってのお願い**

- このたび、薩摩川内市平佐町天大橋において補修工事を行います。
- 作業期間中は昼夜作業で行います。  
 夜間作業で、足場組立、コンクリート打設、資機材の荷下ろし作業を行います。  
 昼間作業で、鉄筋・型枠組立て、ひび割れ補修、断面修復、剥落防止対策ネット、排水管撤去・設置を行います。
- つきましては、地域住民の皆様には何かとご迷惑をおかけしますが、工事の期間中、騒音、振動、及び交通規制等を極力最小限におさえるように努力し、通行中の方々にも十分注意して無事故で工事完成に向けて努めて参りますので、ご協力をお願いいたします。

**位置図**



**施工時期**

令和6年2月19日 ~ 令和6年6月10日

**時間帯**

夜間作業 21:00 ~ 6:00 (片側交互規制)  
 昼間作業 8:00 ~ 17:00 (交通規制は行いません)

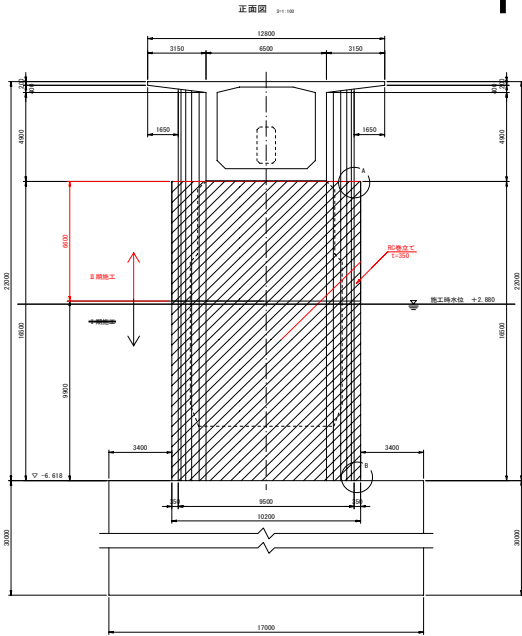
**施工者**

会社名	(株)久保工務店	TEL 099-285-5181	鹿児島本社
現場代理人	福永 芳朗	TEL 099-273-1131	伊集院本店
監理技術者	井村 圭吾	TEL 0996-26-1335	現場事務所

**発注者**

九州地方整備局鹿児島国道事務所阿久根維持出張所	TEL 099-216-3111	鹿児島国道事務所
	TEL 099-216-3128	阿久根維持出張所

# P9橋脚

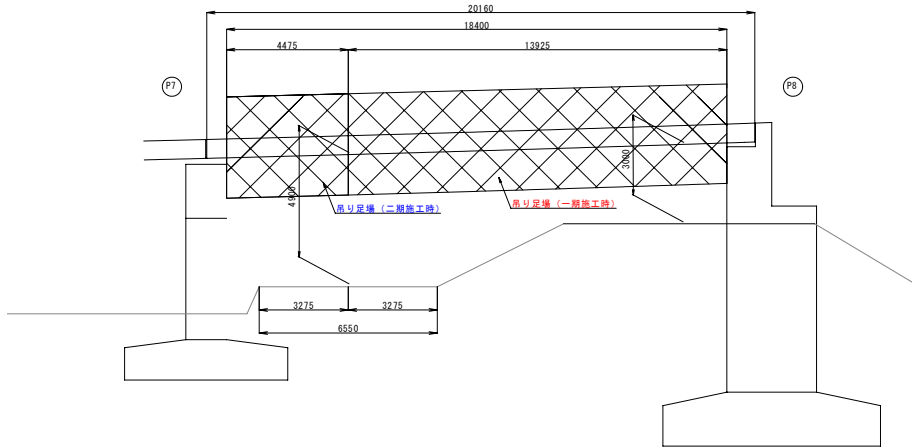


作業内容 橋脚巻立て工

足場組立 鉄筋組立 型枠組立 コンクリート打設

# P7~P8橋脚間

側面図 S=1:100



作業内容

橋梁補修工

ひび割れ補修工

断面修復工

剥落防止工

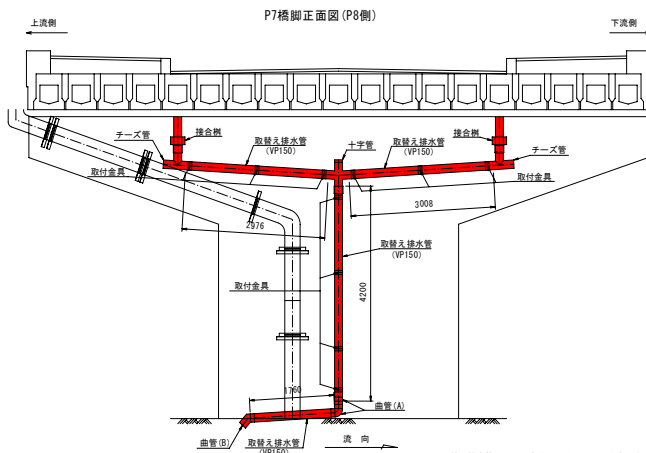
橋梁付属物工

水抜き設置工

水切設置工

足場組立

# P7橋脚



作業内容

橋梁付属物工

排水管撤去・設置

※赤字は夜間作業で行います。

(P9橋脚 鉄筋組立・型枠組立作業は昼間に行います。資材の荷下ろしのみ夜間作業で行います。)

※ 取替え排水管長、取付金具設置位置は、現地実測を行い調整すること。