

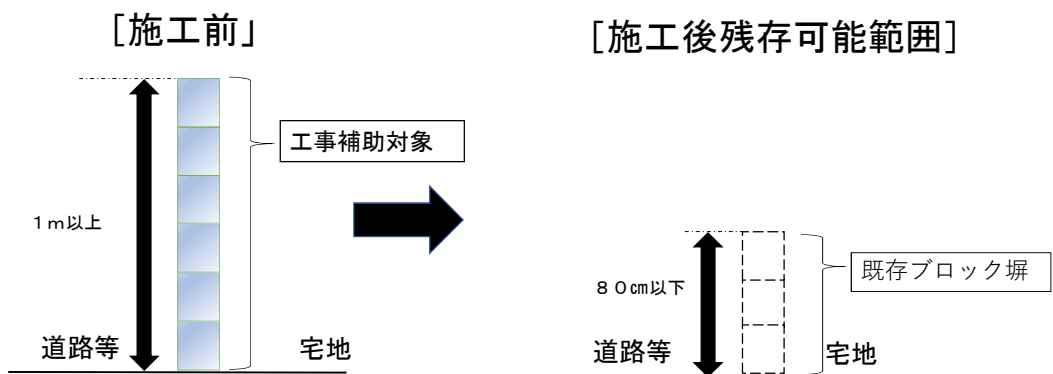
【危険ブロック塀等解体撤去促進事業補助金 補助対象工事例】

- 【1】 定義：ブロック塀：土圧を受けず自立するブロック塀
土留ブロック：宅地側の土圧を受けているブロック塀
擁壁等：ブロック塀や土留ブロックの下部に築造されている、コンクリート擁壁又は間知ブロック擁壁
- 【2】 危険ブロック塀を全て取り除くことが望ましいが、次に示す施工後残存可能範囲となるものは可とする。
(ブロック部分の高さが道路側から80cm以下かつ
擁壁等の上部に積んでいるものは擁壁等の上部から60cm未満とすること。)
- 【3】 撤去後残存したブロックの頂部への鉄筋の設置は補助の対象内とする。

1

補助対象工事例【1】

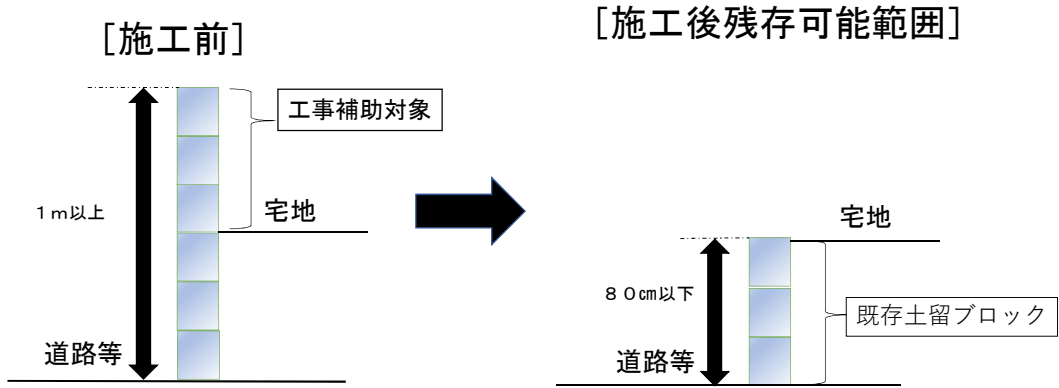
【補助対象】＝ブロック塀が道路側から80cm以下となるように撤去する工事



2

補助対象工事例【2】

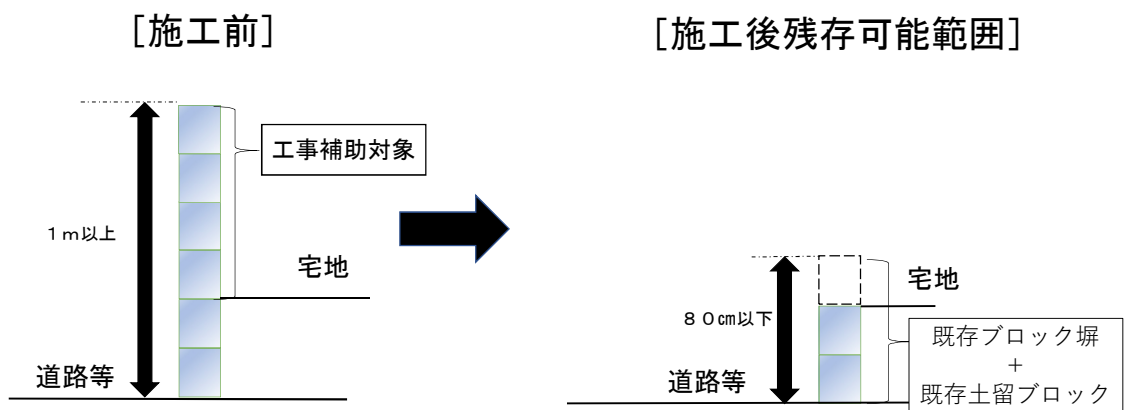
【補助対象】 = (土留ブロック+ブロック塀) が道路側から80cm以下となるように撤去する工事



3

補助対象工事例【3】

【補助対象】 = (土留ブロック+ブロック塀) が道路側から80cm以下となるように撤去する工事



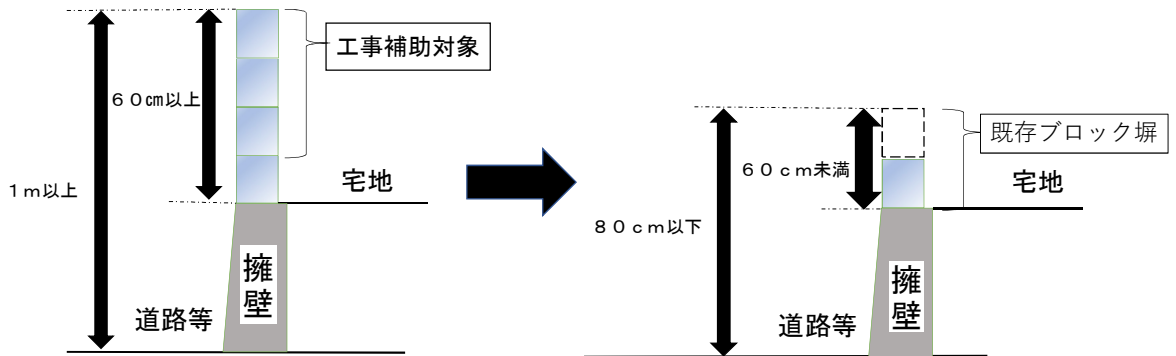
4

補助対象工事例【4】

【補助対象】 = (擁壁+ブロック塀) が道路側から80cm以下となるように撤去する工事
(ブロック部分を60cm未満とすること)

[施工前]

[施工後残存可能範囲]

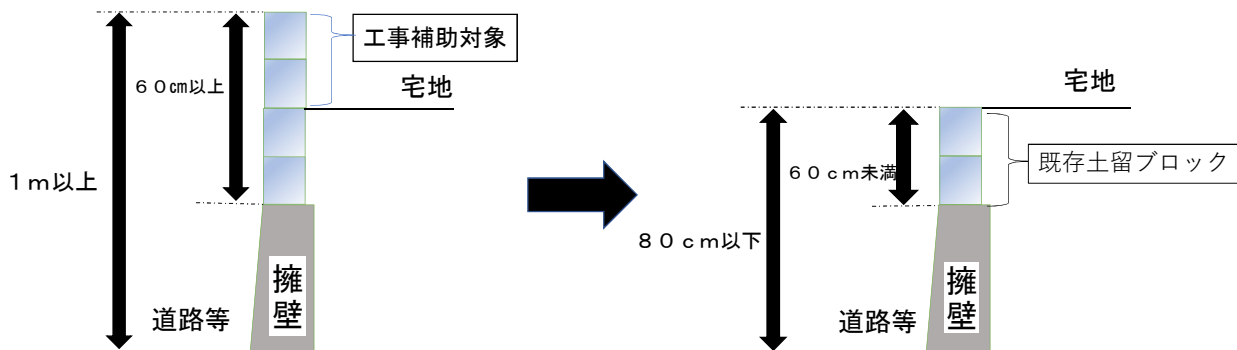


補助対象工事例【5】

【補助対象】 = (擁壁+土留ブロック+ブロック塀) が道路側から80cm以下となるように撤去する工事
(ブロック部分を60cm未満とすること)

[施工前]

[施工後残存可能範囲]

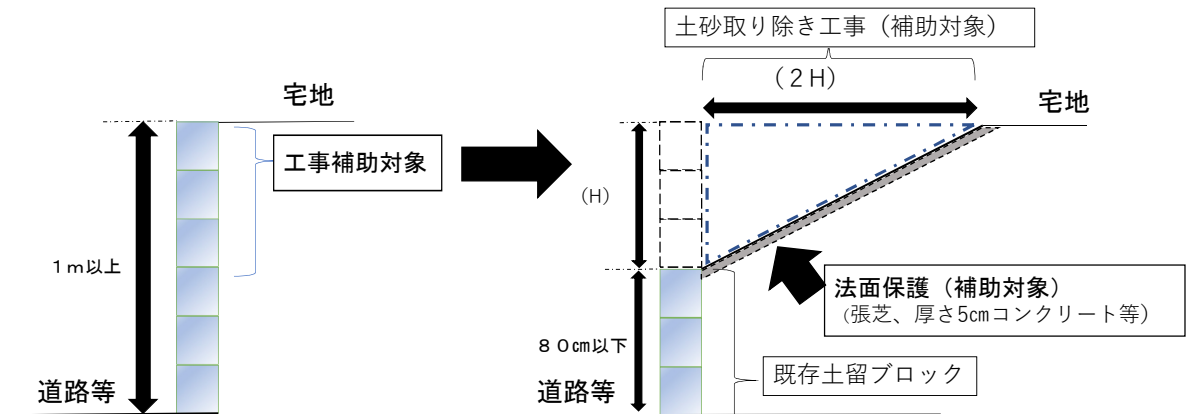


補助対象工事例【6】

- 【補助対象】 = ・土留ブロックが道路側から80cm以下となるように撤去する工事
 ・ブロック撤去後法面を保護する工事
 ・土砂取り除き工事（撤去した土留ブロックの高さの2倍の距離を限度とする）

[施工前]

[施工後残存可能範囲]



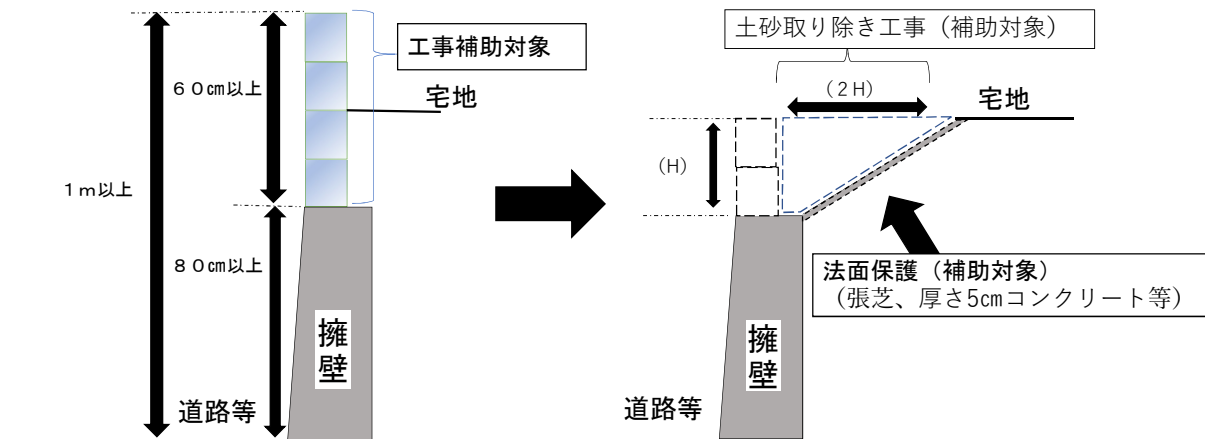
7

補助対象工事例【7】

- 【補助対象】 = ・（ブロック塀+土留ブロック）を撤去する工事
 ・ブロック撤去後法面を保護する工事
 ・土砂取り除き工事（撤去した土留ブロックの高さの2倍の距離を限度とする）

[施工前]

[施工後残存可能範囲]



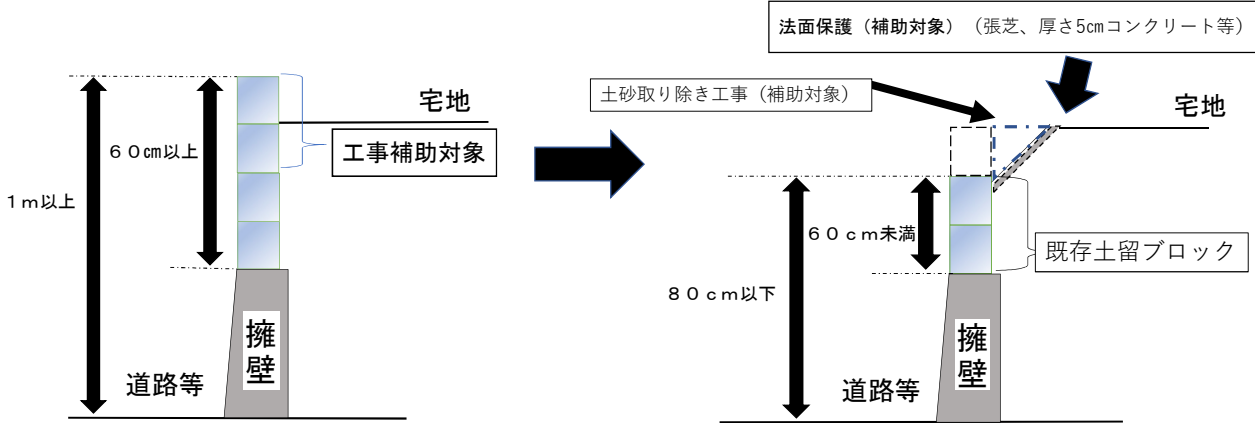
8

補助対象工事例【8】

【補助対象】 = (擁壁+土留ブロック+ブロック塀)が道路側から80cm以下となるように撤去する工事
 (ブロック部分を60cm未満とすること)
 ・ブロック撤去後法面を保護する工事
 ・土砂取り除き工事(撤去した土留ブロックの高さの2倍の距離を限度とする)

[施工前]

[施工後残存可能範囲]

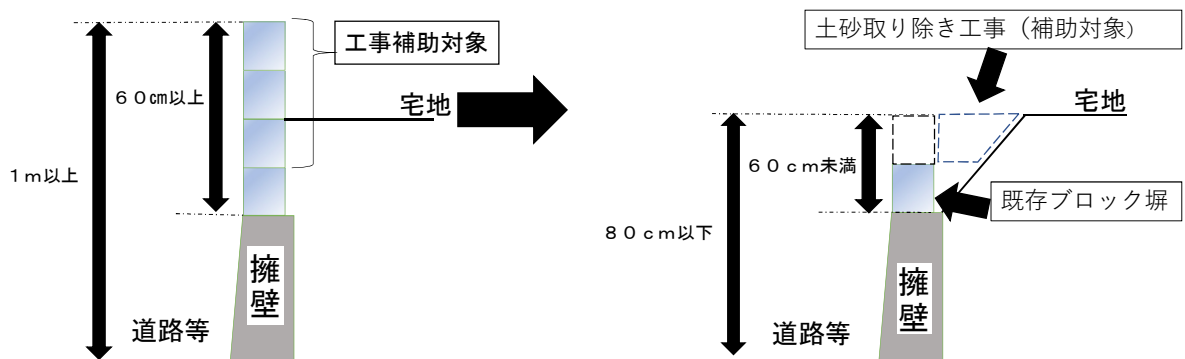


補助対象工事例【9】

【補助対象】 = ・(擁壁+ブロック塀)が道路側から80cm以下となるように撤去する工事
 (ブロック部分を60cm未満とすること)
 ・土留ブロック撤去部分の土砂取り除き工事

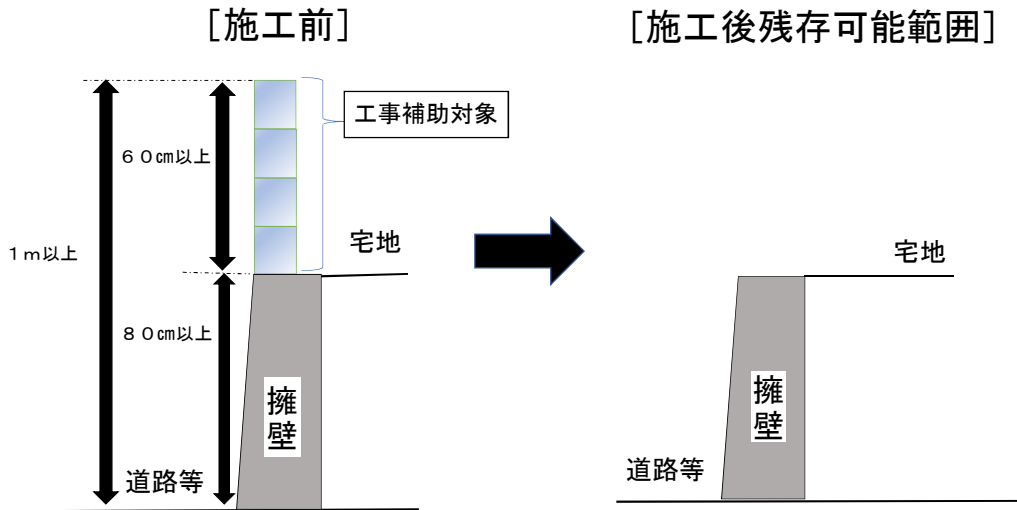
[施工前]

[施工後残存可能範囲]



補助対象工事例【10】

【補助対象】＝ブロック塀を撤去する工事

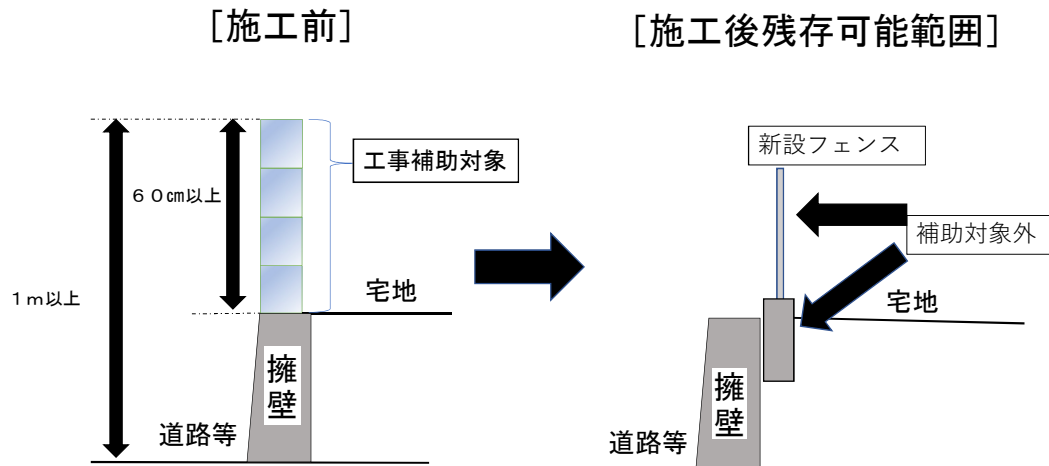


11

補助対象工事例【11】

【補助対象】＝（擁壁＋ブロック塀）が道路側から80cm以下となるように撤去する工事

【補助対象外】＝フェンスを設置する工事



12

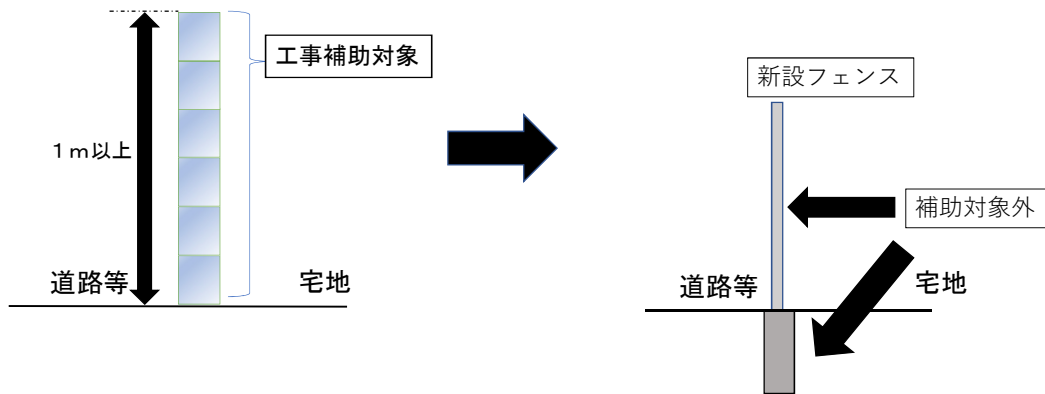
補助対象工事例【12】

【補助対象】 = ブロック塀が道路側から80cm以下となるように撤去する工事

【補助対象外】 = フェンスを設置する工事

[施工前]

[施工後残存可能範囲]



13

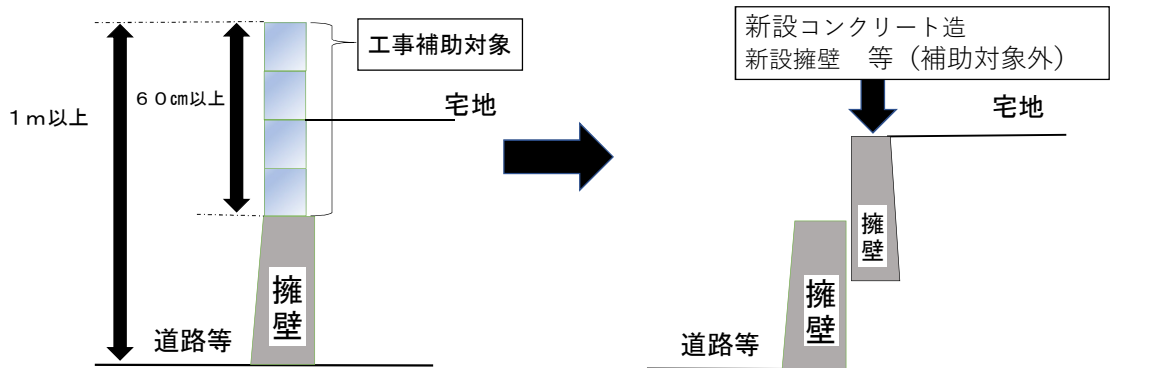
補助対象工事例【13】

【補助対象】 = (ブロック塀+土留ブロック) が道路側から80cm以下となるように撤去する工事

【補助対象外】 = 土留コンクリート造等を設置する工事

[施工前]

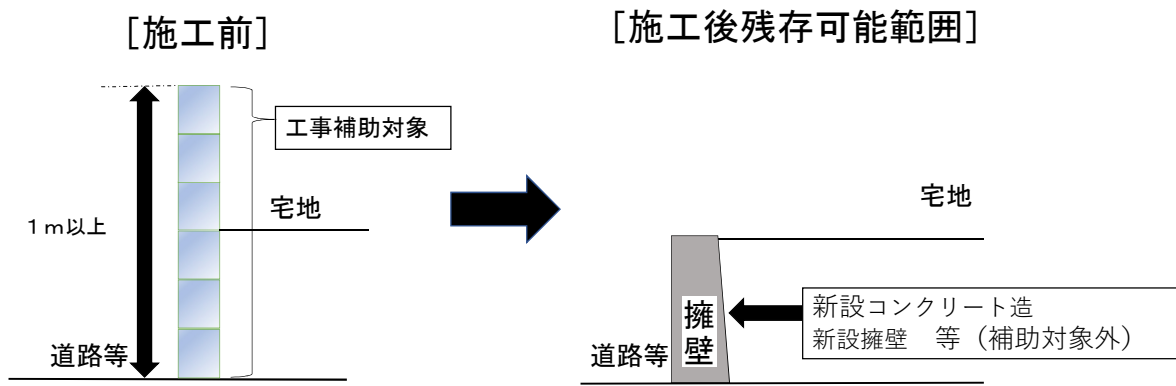
[施工後残存可能範囲]



14

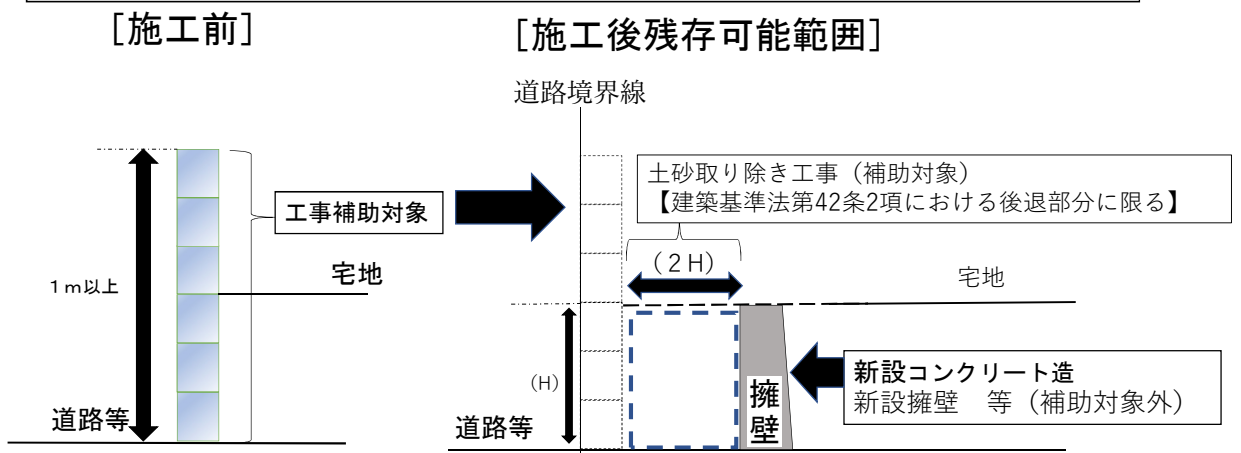
補助対象工事例【14】

【補助対象】 = (ブロック塀+土留ブロック)が道路側から80cm以下となるように撤去する工事
 【補助対象外】 = 土留コンクリート造等を設置する工事



補助対象工事例【15】

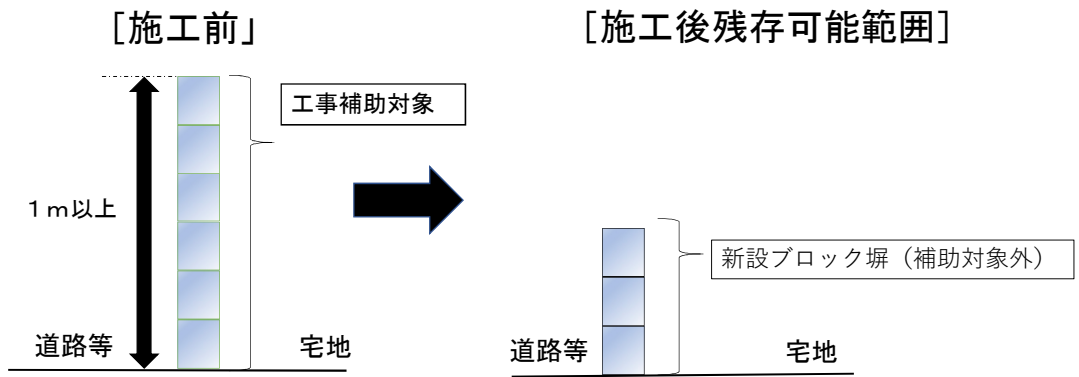
【補助対象】 = ・ (ブロック塀+土留ブロック)が道路側から80cm以下となるように撤去する工事
 ・ 土砂取り除き工事 (撤去した土留ブロックの高さの2倍の距離を限度とする)
 【補助対象外】 = 土留コンクリート造擁壁等を設置する工事



補助対象工事例【16】

【補助対象】 = 既存ブロック塀が道路側から80cm以下となるように撤去する工事

【補助対象外】 = 新設ブロック塀を設置する工事

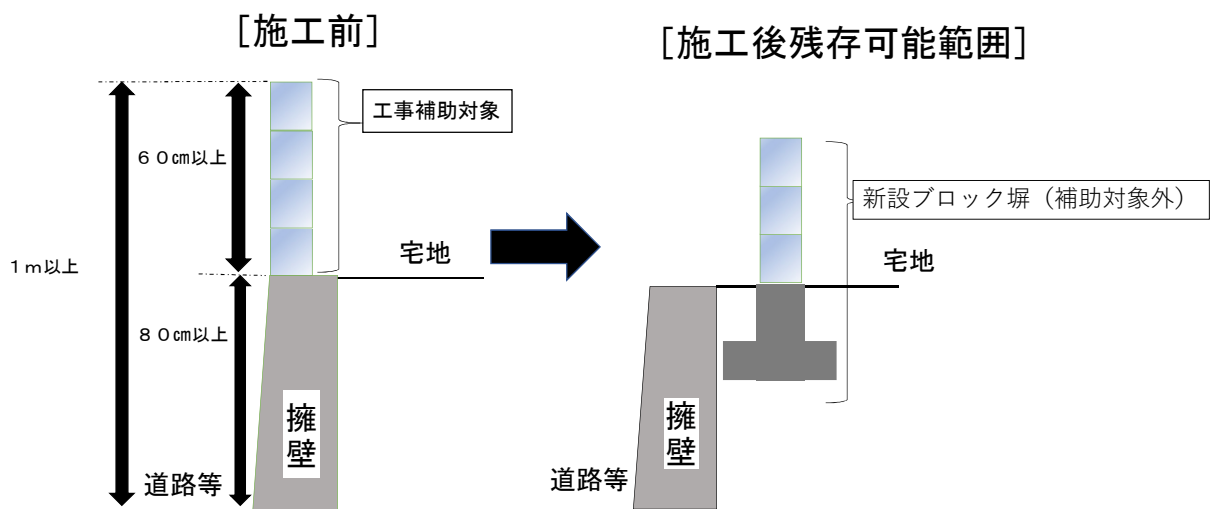


17

補助対象工事例【17】

【補助対象】 = ブロック塀を撤去する工事

【補助対象外】 = 新設ブロック塀を設置する工事



18