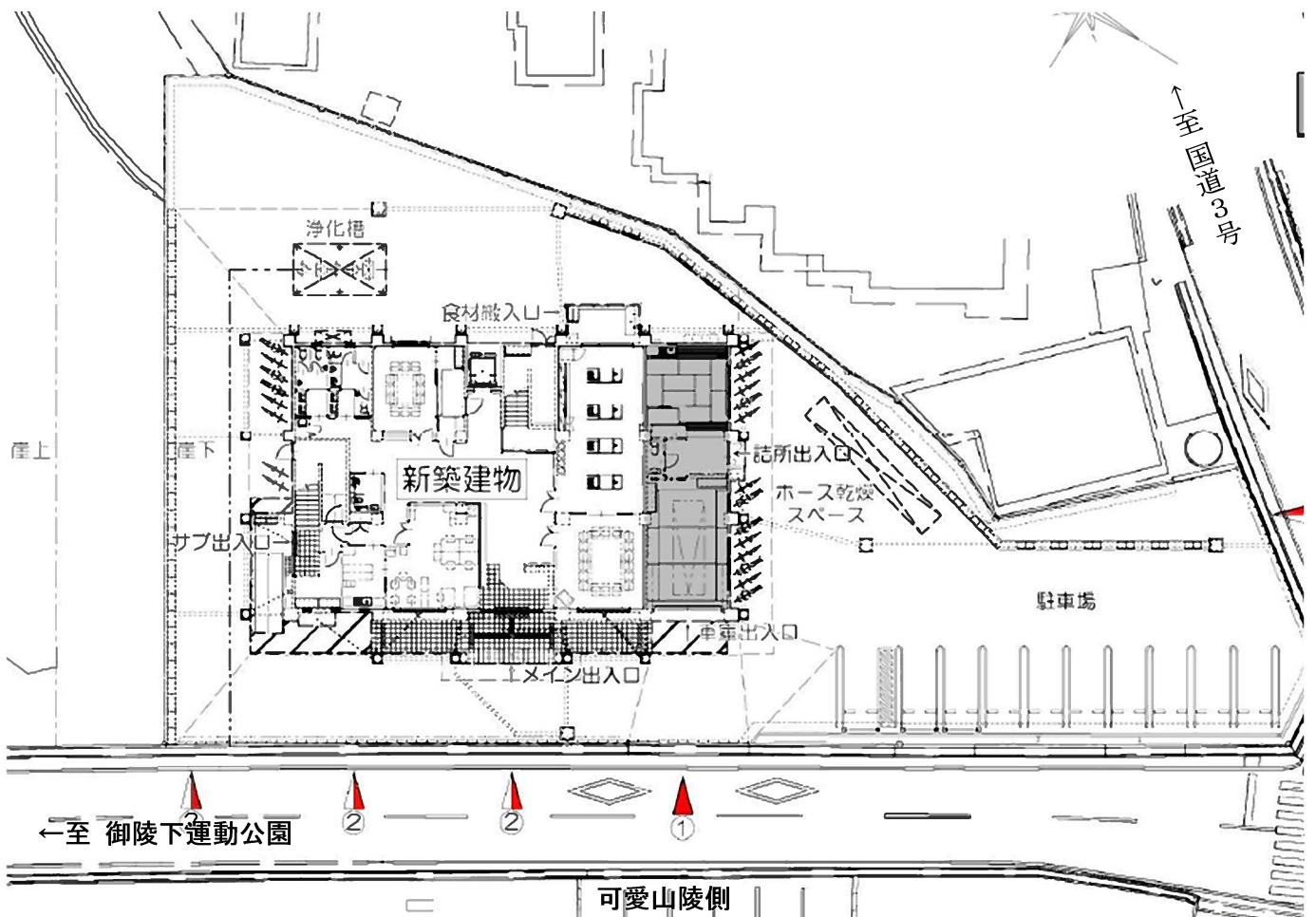


# 可愛地区コミュニティセンター建設 設計説明書 【3-1】

位置図 薩摩川内市御陵下町2720-4 地内



# 可愛地区コミュニティセンター建設 設計説明書 【3-2】

## ●敷地概要・条件

建物用途：コミュニティセンター・消防車庫詰所

建設場所：薩摩川内市御陵下町2720-4 地内

敷地面積：3,831㎡うち計画敷地面積≒1,802㎡

## ●建物概要

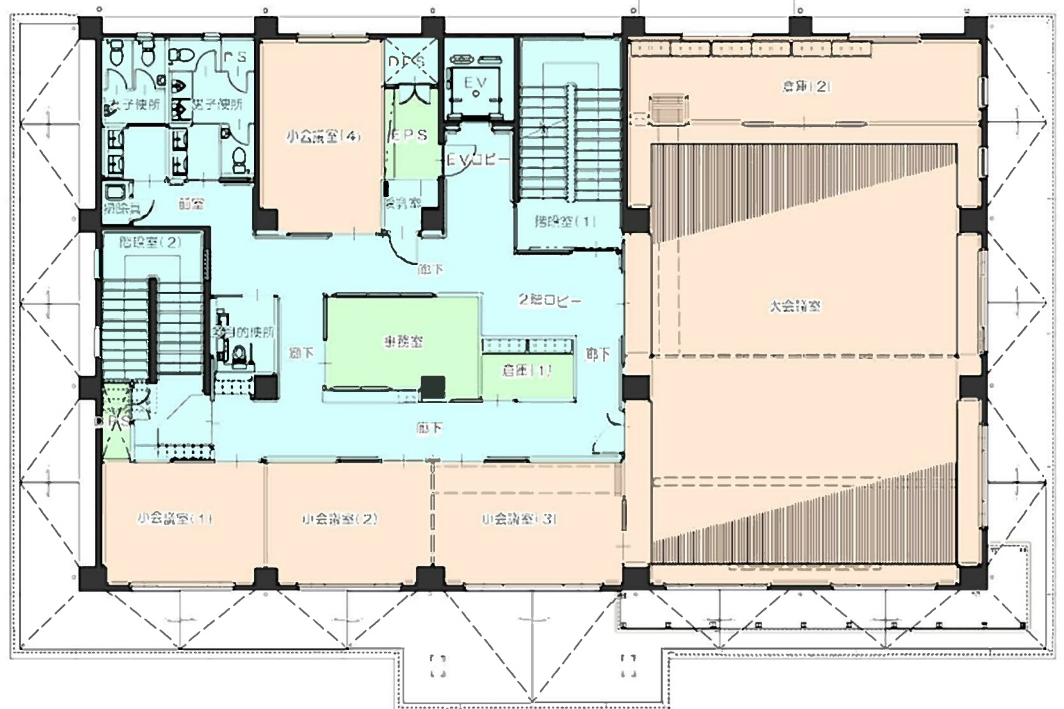
建設構造：鉄筋コンクリート造 2階建て 階高：8.6m 最高高さ：11.7m

敷地面積：536.74㎡ 延べ床面積：966.52㎡

## 平面図

2階平面図

437.25㎡



1階平面図

505.84㎡



可愛地区コミュニティセンター建設 設計説明書 【3-3】

※南西側からの外観パース図

