

まなびねっとセンター

パソコン・スマホ・タブレットに関するお悩みを解決しませんか？
わかるまで何度でもご相談に応じます！どうぞ、お気軽にご相談ください。



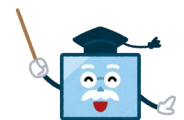
令和6年4月現在

相談日	月	火	水	木	金
午前 (9時~12時)	○	○	×	市民大学講座	○
午後 (13時~16時)	○	○	×		○

対象者 薩摩川内市民の皆さん (18歳以上の方) 無料 (予約不要)

午前中は11:30、午後は15:30までにお入りください
1回30分程度 順番に対応いたします
ご自分のパソコン、タブレット、スマートフォンを持参ください
USBメモリ・SDカードのみの持ち込みはできません
※お電話でのご相談もお受けします

お休み
水曜・土日祝
年末年始 (12/29~1/3)
市民大学講座
木曜日



ご相談事例

- 自治会やPTAなどの名簿・案内文や資料などを作れるようになりたい
- ハガキやラベル、名刺などを作成したい
- スマホやタブレットの使い方、アプリの使い方がわからない
- スマホやタブレットを使ってSNSを利用したりお買い物などがしたい
- USBメモリやSDカードの使い方を知りたい

できないこと

- パソコンやスマホ・タブレットなどの購入時の初期設定
- パソコンソフトのインストール・アンインストール
- ウィルス駆除 ● 上級者・資格取得のための指導
- まなびねっとセンターの端末を使った印刷やインターネット検索
- USBメモリ・SDカードなど外部記憶媒体のみの持ち込み

※相談日、市民大学講座日程などは変更になることがあります

薩摩川内市中央公民館

まなびねっとセンター



22-7251

Email:manabi_net@outlook.com