

統計さつませんだい

令和7年度版



薩摩川内市

表紙（ 薩摩川内市章 ）

薩摩川内市章は、平成16年の新市誕生の年に全国から募集し、それを採択したもので、薩摩川内市の頭の文字のSと川内川の形状を組み合わせたデザインです。

緑は田園と山々の自然のやすらぎを、青は海、川、湖など水のうるおいを表し、広い面積を有する薩摩川内市が一体となって地域力・都市力を発揮し、明るい未来に向けて力強く躍動する姿を表現したものです。

平成17年1月1日制定

は し が き

ここに令和7年度版「統計さつませんだい」を刊行いたします。

この統計書は、本市の人口、産業、経済、福祉、教育、財政等の各分野にわたる基本的な統計資料を集約したものです。

統計は、行政、企業経営あるいは諸計画を企画立案するうえで、ますますその需要が高まっています。本書が、私たちの暮らしをより良いものにするための指針として、多くの方々に広く活用され、少しでもお役に立つことができれば幸いに存じます。

編集にあたっては、広範囲にわたり最新の情報を収集し、より見やすく使いやすいよう内容の充実を努めておりますが、不十分な点があるかと思えます。今後とも皆様方からの御意見や御要望を参考に、より一層充実したものにしていきたいと考えております。

最後に、貴重な資料の御提供及び御協力をいただきました関係各位に対し、心から厚く御礼を申し上げますとともに、今後とも一層の御協力を賜りますようお願いいたします。

令和8年3月

薩摩川内市長 田中 良二

薩摩川内市民憲章

美しい自然と、古い歴史を誇りとするわたしたち薩摩川内市民は、

やさしくすれば、心はかよう。

はなしをすれば、だれでもわかる。

考えさえすれば、みちはひらける。

やりさえすれば、かならずできる。

という信条をもって

明るく豊かなまちをつくります。

(平成17年1月1日制定)

市の木・花・鳥・魚



市の木 (クロガネモチ)



市の花 (カノユユリ)



市の鳥 (メジロ)



市の魚 (キビナゴ)



市の魚 (アユ)

(平成17年2月13日制定)

本書の利用にあたって

- 1 本書は、主に令和4年度から令和6年度の過去3年間の計数を収録し、比較しております。
- 2 資料は、官公庁、各種団体、会社、本市各課等から直接収録したものです。
- 3 資料の出所は各表の右下部に、調査の時点・期間は各表の右上部に明記しました。

なお、地域、年次、年度、年月日の区分は、次のとおりです。

地 域 旧市町村名を「地域」として掲載しております。

(川内、樋脇、入来、東郷、祁答院、里、上甌、下甌、鹿島)

年 次 1月～12月(暦年間)

年 度 4月～翌年3月(会計年度間)

年月日 記載期日を現在とする。

- 4 数字の単位未満は四捨五入を原則としました。従って合計とその内訳の計とが一致しない場合があります。
- 5 本書に収録された数字で、すでに刊行された統計さつませんだいの数字と相違するものは、本書編さんの際に訂正したものです。
- 6 統計表中、符号の用法は次のとおりです。

「0」 単位未満

「X」 数値が秘匿されているもの

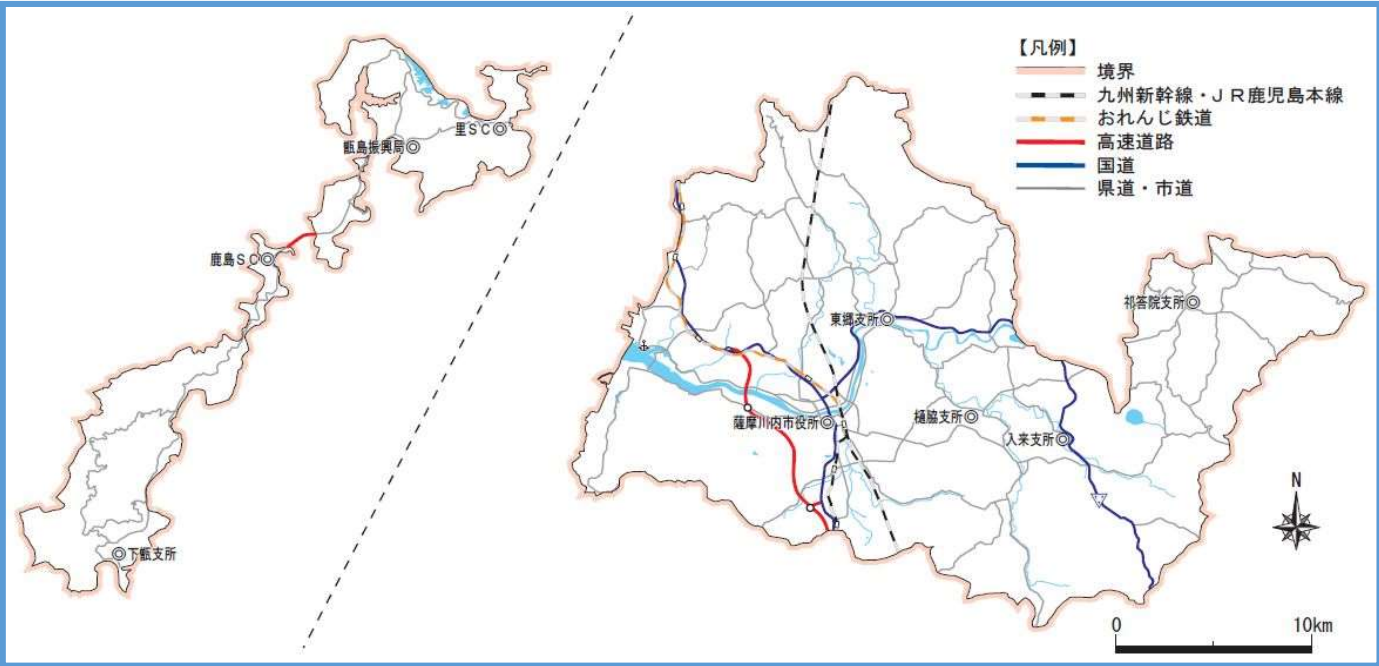
「—」 皆無または該当数字なし

「・・・」 資料なし又は数字不詳

「▲」 減少またはマイナス

- 7 本書に収録した資料の詳細については資料作成機関又は市総務課に照会ください。

薩摩川内市域図



薩摩川内市の1日



出生1.5人

(令和7年)



死亡3.7人

(令和7年)



転入8.1人

(令和7年)



転出9.7人

(令和7年)



婚姻
0.9組

(令和7年)



離婚
0.4組

(令和7年)



ごみ
71.0トン

(令和6年度)



し尿・浄化槽汚泥
207kℓ

(令和6年度)



上水道
24.6千 m^3
年間有収水量/365日

(令和6年度)



入込客数
8,341人

(令和6年)



交通事故
0.4件

(令和7年)



火災
0.1件

(令和7年)



刑法犯 認知1.0件
刑法犯 検挙0.6件

(令和7年)



救急出動
13.8件

(令和7年)



甌島航路
利用者数
448人

(令和6年度)



肥薩おれんじ鉄道
乗客335人
降客416人

(令和6年度)

薩摩川内市の市民生活

人口密度 (1km ² あたり人口) 令和7.10.1

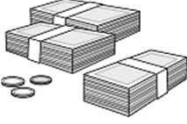
129人

1世帯あたり人員 令和7.10.1

2.1人

1世帯あたり乗用自動車台数(軽を含む) 令和6年度末

1.5台


市民1人当たり当初予算額 令和6年度

642千円

市民1人当たり市税 令和6年度

169千円

1人当たり市民所得 令和5年度

3,247千円

市職員1人当たりの市民数 令和7.4.1

106人

消防職員1人当たりの市民数 令和7.4.1

563人

医師1人当たりの市民数(歯科を含む) 令和4.10.1

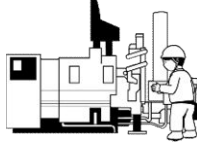
304人

教員1人当たりの児童及び生徒数 令和7.5.1

小学校 11.1人 中学校 10.3人

1商店当たり年間商品販売額 令和3年

卸売業477百万円 小売業112百万円

1事業所当たり製造品出荷額 令和6年

202千万円

市民1人当たり都市公園面積 令和6年度末

10.52m ²

中学卒業者の進学率 令和6年度末

99.3%

令和7年4月1日
推計人口 88,423 人
推計世帯 41,114 世帯

統計さつませんだい

目 次

第1 土地・気象	- 1 -	第8 教育・文化	- 45 -
1 市役所の所在地	- 1 -	1 市内の学校	- 45 -
2 市域の変遷	- 1 -	2 幼稚園	- 45 -
3 土地の地目別面積	- 1 -	3 小・中学校・義務教育学校	- 46 -
4 気象概況	- 2 -	4 高等学校	- 49 -
第2 人口	- 3 -	5 短大	- 49 -
1 年次別人口の推移	- 3 -	6 大学	- 50 -
2 人口動態	- 4 -	7 児童・生徒数の年度別推移	- 50 -
3 合計特殊出生率	- 4 -	8 社会教育	- 51 -
4 外国人の状況	- 4 -	9 社会体育	- 54 -
5 住民基本台帳人口	- 5 -	第9 運輸・通信	- 56 -
6 将来推計人口	- 9 -	1 鉄道	- 56 -
第3 国勢調査	- 10 -	2 バス等	- 56 -
1 年齢別（5歳階級）人口	- 10 -	3 甕島航路利用状況	- 58 -
2 地域別人口の推移	- 11 -	4 川内港利用状況	- 59 -
3 地域別人口及び人口密度	- 11 -	5 電信・電話	- 59 -
4 産業別・男女別・15歳以上 就業者	- 12 -	第10 建設	- 60 -
5 人口集中地区人口・面積	- 13 -	1 道路橋梁の状況	- 60 -
6 住宅概況	- 13 -	2 都市計画区域等指定面積	- 60 -
第4 市民経済計算	- 14 -	3 都市公園	- 61 -
1 市内総生産	- 14 -	4 普通公園他	- 62 -
2 市民所得の分配	- 15 -	5 市内中高層建築物	- 62 -
3 市民・県民・国民所得	- 15 -	6 市営住宅管理戸数	- 62 -
4 市町村民所得主要指標	- 16 -	第11 治安・防災	- 63 -
第5 産業経済	- 17 -	1 警察	- 63 -
1 農業	- 17 -	2 消防	- 64 -
2 林業	- 20 -	3 交通災害共済	- 67 -
3 漁業	- 21 -	第12 行政	- 68 -
4 事業所	- 23 -	1 議決機関	- 68 -
5 商工業	- 27 -	2 薩摩川内市組織図	- 70 -
6 観光	- 28 -	3 自治会組織	- 73 -
7 金融	- 28 -	4 選挙	- 73 -
8 電気・ガス	- 29 -	第13 財政	- 75 -
第6 社会福祉	- 31 -	1 一般会計歳入歳出予算・決算	- 75 -
1 老人福祉	- 31 -	2 年度別一般会計歳入決算額	- 75 -
2 児童福祉	- 32 -	3 年度別一般会計歳出決算額	- 76 -
3 心身障害者福祉	- 34 -	4 地方交付税	- 76 -
4 生活保護	- 36 -	5 年度別市税決算額 (現年課税分)	- 76 -
5 国民年金	- 36 -	6 年度別市税負担状況 (現年課税分)	- 77 -
6 職業紹介	- 37 -	7 年度別市税調定額 (現年課税分)	- 77 -
7 国民健康保険	- 37 -	8 公有財産	- 77 -
8 後期高齢者医療	- 38 -	9 一般会計市債の現状	- 78 -
9 介護保険	- 38 -	10 特別会計市債の状況	- 78 -
10 その他	- 39 -	11 普通会計の財政指標	- 78 -
第7 保健衛生	- 40 -	12 特別会計歳入歳出予算・決算	- 79 -
1 医療施設関係	- 40 -	13 国民健康保険税の収納状況 (現年課税分)	- 80 -
2 死因別死亡者数	- 40 -	14 地方公営企業会計の状況	- 81 -
3 環境衛生	- 40 -		
4 水道	- 41 -		
5 公害	- 43 -		

第1 土地・気象

1 市役所の所在地

	所 在 地
本 庁	薩摩川内市神田町3番22号(昭和51年12月27日)
樋 脇 支 所	薩摩川内市樋脇町塔之原1173番地(昭和33年9月30日)
入 来 支 所	薩摩川内市入来町浦之名33番地(昭和40年1月18日)
東 郷 支 所	薩摩川内市東郷町斧渕362番地(昭和44年8月31日)
祁 答 院 支 所	薩摩川内市祁答院町下手67番地(昭和35年4月1日)
甌 島 振 興 局	薩摩川内市上甌町中甌481番地1(旧上甌支所:昭和42年12月10日)
里市民サービスセンター	薩摩川内市里町里1922番地(旧里支所:昭和38年7月1日)
鹿島市民サービスセンター	薩摩川内市鹿島町藺牟田1457番地10(旧鹿島支所:平成11年6月30日)
下 甌 支 所	薩摩川内市下甌町手打819番地(昭和41年8月20日)

2 市域の変遷

事 項	年月日	面積(k㎡)
市 町 村 合 併 (川内市、樋脇町、入来町、東郷町、祁答院町、里村、 上甌村、下甌村、鹿島村の1市4町4村が合併)	平成16年10月12日	682.92

3 土地の地目別面積

各年1月1日現在(単位:千㎡)

年 次	計	田	畑	宅地	山林	原野	雑種地	その他
令和5年	682,920	44,165	33,789	26,590	324,796	61,789	15,850	175,941
令和6年	682,920	43,844	33,651	26,699	325,087	62,072	16,186	175,381
令和7年	682,920	43,398	31,423	26,852	324,020	62,475	16,463	178,289

資料: 税務課

4 気象概況

(1) 気温・湿度・風速・降雨量

年次及び月	気温(°C)			平均実効湿度(%)	平均風速(m/s)	降雨量(mm)	
	平均	最高	最低			総量	最大雨量
令和5年	18.3	36.1	-3.0	79.4	2.3	2,299.5	140.5
令和6年	19.1	37.1	-1.6	82.2	2.4	2,850.5	218.0
令和7年	18.3	36.7	-3.0	82.5	2.3	1,934.5	142.0
令和7年 1月	6.5	16.7	-1.6	76.7	2.0	40.0	15.5
2月	6.2	19.7	-3.0	72.8	2.9	79.5	41.5
3月	12.9	25.8	1.5	78.9	2.6	108.5	35.5
4月	15.9	26.5	4.3	80.0	2.7	162.5	69.5
5月	19.7	29.1	10.3	85.0	2.6	341.0	104.5
6月	25.2	34.2	14.8	88.3	2.1	329.0	92.0
7月	28.7	36.7	21.9	82.4	3.3	62.5	17.5
8月	28.6	35.4	23.9	88.4	2.2	430.0	142.0
9月	27.6	34.4	20.0	89.8	1.8	189.5	33.0
10月	23.1	32.7	10.0	85.9	1.8	82.0	54.5
11月	14.7	24.9	3.6	79.8	1.8	66.0	38.5
12月	10.0	21.1	-1.8	81.6	1.8	44.0	15.5

資料：防災安全課

(2) 天気別日報

年次及び月	晴天	曇天	雨 (0.5mm以上)	雪
令和5年	218	101	45	1
令和6年	202	103	61	-
令和7年	188	47	129	1
令和7年 1月	17	6	8	-
2月	13	7	7	1
3月	14	9	8	-
4月	17	1	12	-
5月	11	2	18	-
6月	13	2	15	-
7月	23	2	6	-
8月	17	-	14	-
9月	11	4	15	-
10月	20	3	8	-
11月	15	10	5	-
12月	17	1	13	-

資料：通信指令課

第2 人口

1 年次別人口の推移

各年10月1日現在

年次	世帯数	人口			一世帯 当り人員	備考
		総数	男	女		
(平成12年)	41,648	105,464	49,861	55,603	2.5	国勢調査
平成13年	41,885	105,361	49,801	55,560	2.5	
平成14年	41,707	104,798	49,473	55,325	2.5	
平成15年	41,702	104,021	49,093	54,928	2.5	
平成16年	41,601	103,412	48,756	54,656	2.5	
(平成17年)	41,387	102,370	48,195	54,175	2.5	国勢調査
平成18年	41,565	101,508	47,799	53,709	2.4	
平成19年	41,729	100,812	47,457	53,355	2.4	
平成20年	41,882	100,148	47,161	52,987	2.4	
平成21年	42,022	99,615	46,992	52,623	2.4	
(平成22年)	41,449	99,589	47,062	52,527	2.4	国勢調査
平成23年	41,564	99,250	47,057	52,193	2.4	
平成24年	41,337	98,297	46,654	51,643	2.4	
平成25年	41,180	97,581	46,405	51,176	2.4	
平成26年	40,901	96,704	46,067	50,637	2.4	
(平成27年)	40,686	96,076	45,926	50,150	2.4	国勢調査
平成28年	40,800	95,562	45,801	49,761	2.3	
平成29年	40,815	94,754	45,456	49,298	2.3	
平成30年	41,020	94,125	45,255	48,870	2.3	
令和元年	41,024	93,267	44,924	48,343	2.3	
(令和2年)	40,995	92,403	44,570	47,833	2.3	国勢調査
令和3年	41,162	91,873	44,449	47,424	2.2	
令和4年	41,196	91,075	44,204	46,871	2.2	
令和5年	41,388	90,380	43,992	46,388	2.2	
令和6年	41,424	89,427	43,562	45,865	2.2	
令和7年	41,046	88,016	42,888	45,128	2.1	国勢調査

※国勢調査を行った年以外は推計人口を使用。

資料：行政経営課

※令和7年について、国勢調査結果が未公表のため、推計人口を使用。

2 人口動態

年次及び月	自然動態(人)			社会動態(人)			婚姻 (件)	離婚 (件)	死産 (件)
	出生	死亡	増減	転入	転出	増減			
令和5年	653	1,447	▲ 794	3,729	3,622	107	316	159	8
令和6年	543	1,439	▲ 896	3,300	3,383	▲ 83	313	162	11
令和7年	530	1,334	▲ 804	2,966	3,531	▲ 565	327	158	12
令和7年1月	53	174	▲ 121	165	225	▲ 60	33	12	-
2月	31	127	▲ 96	175	212	▲ 37	27	14	1
3月	28	122	▲ 94	661	1,032	▲ 371	36	14	1
4月	43	132	▲ 89	558	541	17	12	15	3
5月	39	93	▲ 54	204	206	▲ 2	32	12	-
6月	50	111	▲ 61	174	202	▲ 28	25	14	-
7月	46	94	▲ 48	206	204	2	30	11	1
8月	48	91	▲ 43	197	225	▲ 28	24	10	-
9月	46	99	▲ 53	163	177	▲ 14	14	13	-
10月	53	97	▲ 44	167	180	▲ 13	30	19	2
11月	46	97	▲ 51	123	177	▲ 54	34	10	1
12月	47	97	▲ 50	173	150	23	30	14	3

※婚姻・離婚件数は、受理件数のみを記載。

資料：市民課

※受理件数=受付件数（本籍・住所が薩摩川内市に限らず、市の窓口へ届出られた件数）

3 合計特殊出生率

年次	市	県	国
令和3年	2.02	1.65	1.30
令和4年	1.68	1.54	1.26
令和5年	1.74	1.48	1.20

資料：市民健康課（県・国は「県人口動態統計」）

4 外国人の状況

各年10月1日現在

年次	世帯数	総数 (人)	中国	韓国	米国	フィリ ピン	タイ	インド ネシア	フラン ス	ミャン マー	ベト ナム	台湾	その他
令和5年	421	610	107	24	12	137	6	48	1	24	199	10	42
令和6年	528	728	103	23	14	143	7	106	1	82	191	5	53
令和7年	551	743	89	19	14	143	6	121	1	117	174	10	49

資料：市民課

5 住民基本台帳人口

(1) 町別人口

町名	令和5年10月1日		令和6年10月1日		令和7年10月1日	
	人口(人)	世帯数	人口(人)	世帯数	人口(人)	世帯数
総数	91,696	46,529	90,743	46,565	89,332	46,187
川内地域	70,384	34,999	70,046	35,218	69,222	35,079
向田町	307	169	310	176	321	181
東向田町	367	202	372	209	367	206
西向田町	260	157	257	156	260	159
向田本町	269	165	252	160	241	147
神田町	110	76	126	83	133	85
若松町	84	39	83	43	81	42
東開聞町	271	156	253	148	254	147
西開聞町	452	265	455	273	457	284
冷水町	593	370	561	344	529	321
宮里町	1,563	794	1,501	785	1,466	775
宮崎町	3,936	1,893	3,956	1,903	4,029	1,979
勝目町	1,899	906	1,889	898	1,835	882
山之口町	203	104	183	96	182	95
川永野町	221	115	218	113	208	108
木場茶屋町	110	61	110	59	101	57
矢倉町	642	310	699	340	713	337
尾白江町	462	237	468	246	451	242
都町	486	231	476	227	453	217
青山町	920	445	898	443	856	431
中福良町	873	402	887	426	903	438
隈之城町	2,329	1,101	2,298	1,089	2,241	1,070
平佐町	7,877	3,830	7,760	3,830	7,576	3,814
横馬場町	604	294	626	303	609	297
鳥追町	347	188	355	192	347	185
白和町	297	159	280	155	286	161
天辰町	2,511	1,064	2,595	1,103	2,720	1,154
楠元町	185	114	181	113	169	110
中村町	467	276	448	266	437	261
久住町	52	31	52	30	46	30
若葉町	199	91	197	97	196	99
大王町	223	108	241	109	255	115
花木町	353	204	346	195	340	191
大小路町	1,623	856	1,620	862	1,609	866
国分寺町	1,671	763	1,625	745	1,614	749
御陵下町	4,126	1,936	4,207	2,015	4,167	1,989
宮内町	3,884	1,881	3,894	1,909	3,887	1,913
五代町	3,248	1,540	3,462	1,789	3,341	1,742
上川内町	1,018	533	1,020	561	1,021	573
中郷町	1,827	892	1,831	904	1,853	926
田崎町	1,479	677	1,547	741	1,546	751

町名	令和5年10月1日		令和6年10月1日		令和7年10月1日	
	人口（人）	世帯数	人口（人）	世帯数	人口（人）	世帯数
水引町	971	549	959	550	939	540
小倉町	431	251	429	248	414	241
湯島町	353	193	346	193	327	184
網津町	248	146	245	145	232	142
港町	372	211	347	199	327	193
百次町	2,457	1,117	2,435	1,117	2,419	1,121
永利町	4,340	1,963	4,314	1,962	4,242	1,962
久見崎町	328	232	320	233	306	220
寄田町	195	131	181	122	168	115
高江町	1,111	615	1,090	609	1,037	596
白浜町	221	134	214	130	194	123
田海町	896	476	878	466	845	456
高城町	2,171	1,395	1,915	1,192	1,844	1,129
陽成町	509	283	496	275	498	280
城上町	1,095	549	1,054	539	1,029	526
湯田町	415	266	407	266	398	264
西方町	309	191	301	186	291	181
東大小路町	1,233	622	1,223	608	1,235	617
原田町	599	318	581	307	588	307
中郷一丁目	1,067	517	1,075	530	1,077	526
中郷二丁目	556	280	561	276	577	295
中郷三丁目	609	266	596	269	604	271
中郷四丁目	642	260	641	264	630	257
中郷五丁目	362	162	362	159	362	163
平佐一丁目	546	237	537	237	539	241
樋脇地域	5,629	3,035	5,473	2,985	5,308	2,929
樋脇町市比野	2,905	1,587	2,826	1,552	2,757	1,532
樋脇町塔之原	2,567	1,349	2,492	1,332	2,404	1,298
樋脇町倉野	157	99	155	101	147	99
入来地域	4,109	2,203	4,016	2,186	3,910	2,165
入来町浦之名	2,011	1,101	1,960	1,080	1,898	1,074
入来町副田	2,098	1,102	2,056	1,106	2,012	1,091
東郷地域	4,884	2,348	4,738	2,308	4,644	2,269
東郷町斧渕	3,331	1,488	3,269	1,495	3,226	1,483
東郷町南瀬	474	277	450	261	434	254
東郷町山田	369	200	345	184	329	175
東郷町鳥丸	313	158	301	155	290	151
東郷町宍野	157	82	148	79	143	74
東郷町藤川	240	143	225	134	222	132
祁答院地域	2,962	1,552	2,864	1,518	2,760	1,472
祁答院町藺牟田	848	444	818	428	780	412
祁答院町上手	656	342	621	330	606	328
祁答院町黒木	561	289	547	285	528	276
祁答院町下手	897	477	878	475	846	456

町名	令和5年10月1日		令和6年10月1日		令和7年10月1日	
	人口(人)	世帯数	人口(人)	世帯数	人口(人)	世帯数
里地域	980	573	939	557	930	557
里町里	980	573	939	557	930	557
上甌地域	959	617	929	605	875	575
上甌町中甌	378	243	357	234	313	218
上甌町中野	31	22	32	23	45	29
上甌町江石	101	68	97	66	92	61
上甌町平良	180	110	180	109	177	104
上甌町小島	109	73	112	76	106	71
上甌町瀬上	126	79	122	77	114	72
上甌町桑之浦	34	22	29	20	28	20
下甌地域	1,466	985	1,429	978	1,391	949
下甌町手打	550	330	518	314	507	309
下甌町片野浦	116	78	122	80	116	77
下甌町瀬々野浦	88	73	83	71	76	67
下甌町青瀬	131	99	128	96	124	92
下甌町長浜	581	405	578	417	568	404
鹿島地域	323	217	309	210	292	192
鹿島町藺牟田	323	217	309	210	292	192

資料：行政経営課

(2) 地区別人口

地区	令和5年10月1日		令和6年10月1日		令和7年10月1日	
	人口(人)	世帯数	人口(人)	世帯数	人口(人)	世帯数
総数	91,696	46,529	90,743	46,565	89,332	46,187
亀山地区	7,558	3,680	7,773	3,946	7,635	3,895
可愛地区	10,925	5,352	10,942	5,430	10,915	5,444
育英地区	5,111	2,395	5,114	2,420	5,148	2,456
川内地区	4,508	2,395	4,440	2,409	4,407	2,406
平佐西地区	13,906	6,612	13,953	6,724	13,884	6,768
平佐東地区	704	421	681	409	652	401
隈之城地区	11,941	5,795	11,886	5,796	11,728	5,784
永利地区	6,459	2,924	6,424	2,929	6,349	2,933
水引地区	2,163	1,225	2,117	1,212	2,034	1,178
峰山地区	1,110	614	1,089	608	1,036	595
滄浪地区	328	232	320	233	306	220
寄田地区	195	131	181	122	168	115
八幡地区	1,111	607	1,086	593	1,033	576
高来地区	2,036	1,326	1,785	1,123	1,713	1,058
城上地区	950	452	915	443	895	435
陽成地区	504	281	491	273	494	279
吉川地区	151	100	145	99	140	94
湯田地区	415	266	406	265	397	263
西方地区	309	191	301	186	291	181

地区	令和5年10月1日		令和6年10月1日		令和7年10月1日	
	人口（人）	世帯数	人口（人）	世帯数	人口（人）	世帯数
藤本地区	161	97	156	93	150	90
野下地区	95	59	89	54	88	53
市比野地区	2,661	1,439	2,593	1,413	2,529	1,395
樋脇地区	2,528	1,327	2,453	1,308	2,368	1,276
倉野地区	153	96	151	98	143	96
副田地区	1,730	915	1,692	913	1,661	904
清色地区	1,373	752	1,335	743	1,287	734
朝陽地区	460	233	456	233	451	234
大馬越地区	493	271	478	265	456	259
八重地区	84	49	83	49	82	51
斧渕地区	3,340	1,493	3,276	1,500	3,233	1,488
南瀬地区	470	275	446	259	430	252
山田地区	373	202	349	186	333	177
烏丸地区	461	235	442	229	426	220
藤川地区	240	143	225	134	222	132
黒木地区	561	289	547	285	528	276
上手地区	642	331	606	318	594	318
大村地区	647	327	631	326	615	314
轟地区	264	161	262	161	243	152
藺牟田地区	848	444	818	428	780	412
里地区	980	573	939	557	930	557
上甑地区	959	617	929	605	875	575
手打地区	550	330	518	314	507	309
子岳地区	116	78	122	80	116	77
西山地区	71	59	68	57	62	54
内川内地区	17	14	15	14	14	13
長浜地区	581	405	578	417	568	404
青瀬地区	131	99	128	96	124	92
鹿島地区	323	217	309	210	292	192

資料：行政経営課

6 将来推計人口

年次	2020年	2025年	2030年	2035年	2040年	2045年	2050年
合計	92,403	88,422	84,207	80,087	76,106	72,084	67,988
0～4歳	3,867	3,350	3,097	2,954	2,810	2,697	2,478
5～9歳	4,429	3,787	3,310	3,055	2,914	2,777	2,672
10～14歳	4,455	4,294	3,685	3,230	2,977	2,840	2,709
15～19歳	4,188	3,960	3,811	3,275	2,880	2,645	2,518
20～24歳	3,339	3,286	3,117	3,002	2,601	2,299	2,092
25～29歳	3,806	3,823	3,733	3,569	3,459	3,004	2,674
30～34歳	4,445	3,840	3,849	3,757	3,611	3,516	3,061
35～39歳	5,195	4,398	3,765	3,784	3,690	3,560	3,482
40～44歳	5,446	5,095	4,315	3,682	3,710	3,617	3,501
45～49歳	5,770	5,451	5,080	4,311	3,698	3,713	3,625
50～54歳	5,343	5,855	5,525	5,135	4,367	3,756	3,767
55～59歳	5,838	5,333	5,835	5,539	5,163	4,385	3,764
60～64歳	6,431	5,748	5,240	5,738	5,470	5,111	4,341
65～69歳	7,376	6,316	5,617	5,128	5,621	5,378	5,040
70～74歳	6,780	7,028	6,048	5,402	4,945	5,424	5,212
75～79歳	4,854	6,261	6,491	5,622	5,046	4,644	5,100
80～84歳	4,328	4,154	5,413	5,648	4,943	4,461	4,132
85～89歳	3,561	3,262	3,144	4,156	4,395	3,915	3,562
90歳以上	2,952	3,181	3,132	3,100	3,806	4,342	4,258

年次	2020年	2025年	2030年	2035年	2040年	2045年	2050年
総人口指数	100.0	95.7	91.1	86.7	82.4	78.0	73.6
0～14歳人口割合 (%)	13.8	12.9	12.0	11.5	11.4	11.5	11.6
15～64歳人口割合 (%)	53.9	52.9	52.6	52.2	50.8	49.4	48.3
65歳以上人口割合 (%)	32.3	34.2	35.4	36.3	37.8	39.1	40.2
75歳以上人口割合 (%)	17.0	21.6	21.6	23.1	23.9	24.1	25.1

※年齢不詳分はあん分

資料：国勢調査、国立社会保障・人口問題研究所

第3 国勢調査

1 年齢別（5歳階級）人口

(1) 年齢別男女別人口

各年10月1日現在

年齢 (歳)	平成22年			平成27年			令和2年		
	計	男	女	計	男	女	計	男	女
総数	99,589	47,062	52,527	96,076	45,926	50,150	92,403	44,570	47,833
0～4	4,595	2,357	2,238	4,488	2,306	2,182	3,867	1,953	1,914
5～9	4,839	2,523	2,316	4,598	2,366	2,232	4,429	2,269	2,160
10～14	4,948	2,590	2,358	4,644	2,424	2,220	4,454	2,294	2,160
15未満	14,382	7,470	6,912	13,730	7,096	6,634	12,750	6,516	6,234
15～19	4,780	2,403	2,377	4,428	2,313	2,115	4,175	2,211	1,964
20～24	3,986	1,920	2,066	3,469	1,716	1,753	3,223	1,736	1,487
25～29	5,044	2,533	2,511	4,354	2,238	2,116	3,725	1,946	1,779
30～34	5,470	2,684	2,786	5,143	2,562	2,581	4,390	2,220	2,170
35～39	5,815	2,871	2,944	5,505	2,739	2,766	5,144	2,579	2,565
40～44	5,404	2,588	2,816	5,742	2,894	2,848	5,394	2,705	2,689
45～49	5,977	3,001	2,976	5,303	2,529	2,774	5,704	2,905	2,799
50～54	6,685	3,300	3,385	5,838	2,948	2,890	5,275	2,561	2,714
55～59	7,578	3,887	3,691	6,544	3,196	3,348	5,783	2,912	2,871
60～64	7,291	3,703	3,588	7,516	3,828	3,688	6,376	3,087	3,289
15～64	58,030	28,890	29,140	53,842	26,963	26,879	49,189	24,862	24,327
65～69	5,616	2,633	2,983	7,185	3,637	3,548	7,328	3,674	3,654
70～74	5,627	2,506	3,121	5,308	2,445	2,863	6,739	3,328	3,411
75～79	5,735	2,331	3,404	5,101	2,216	2,885	4,829	2,145	2,684
80～84	4,971	1,801	3,170	4,785	1,811	2,974	4,308	1,728	2,580
85～89	3,067	888	2,179	3,620	1,107	2,513	3,547	1,202	2,345
90～94	1,400	316	1,084	1,717	407	1,310	2,133	517	1,616
95～99	412	65	347	492	97	395	679	128	551
100以上	68	5	63	95	13	82	134	19	115
65以上	26,896	10,545	16,351	28,303	11,733	16,570	29,697	12,741	16,956
不詳	281	157	124	201	134	67	767	451	316

資料：国勢調査

(2) 年齢別割合

(単位：％・歳)

年齢 (歳)	平成22年			平成27年			令和2年		
	計	男	女	計	男	女	計	男	女
15未満	14.4	15.9	13.2	14.3	15.5	13.2	13.8	14.6	13.0
15～64	58.3	61.4	55.5	56.0	58.7	53.6	53.2	55.8	50.9
65以上	27.0	22.4	31.1	29.5	25.5	33.0	32.1	28.6	35.4
平均年齢	46.9	44.6	49.0	47.9	45.6	50.0	49.0	46.8	51.1

※年齢不詳があるため、割合が100%とならない。

資料：国勢調査

2 地域別人口の推移

各年10月1日現在

地域別	平成22年	平成27年	令和2年	増 減 数	
				H22～H27	H27～R2
総 数	99,589	96,076	92,403	▲ 3,513	▲ 3,673
川 内	71,917	71,144	70,360	▲ 773	▲ 784
樋 脇	7,112	6,534	5,948	▲ 578	▲ 586
入 来	5,317	4,727	4,130	▲ 590	▲ 597
東 郷	5,647	5,288	4,822	▲ 359	▲ 466
祁答院	4,020	3,664	3,160	▲ 356	▲ 504
里	1,260	1,151	1,026	▲ 109	▲ 125
上 甕	1,536	1,247	1,022	▲ 289	▲ 225
下 甕	2,289	1,908	1,582	▲ 381	▲ 326
鹿 島	491	413	353	▲ 78	▲ 60

資料：国勢調査

3 地域別人口及び人口密度

人口：令和2年10月1日現在

面積：令和8年1月1日現在

地域別	人 口			面 積 (km ²)	人口密度 (人/km ²)
	計	男	女		
総 数	92,403	44,570	47,833	682.87	135.3
川 内	70,360	34,140	36,220	265.48	265.0
樋 脇	5,948	2,769	3,179	64.18	92.7
入 来	4,130	1,897	2,233	72.38	57.1
東 郷	4,822	2,272	2,550	80.15	60.2
祁答院	3,160	1,446	1,714	82.56	38.3
里	1,026	507	519	17.31	59.3
上 甕	1,022	498	524	35.12	29.1
下 甕	1,582	858	724	57.63	27.5
鹿 島	353	183	170	8.68	40.7

資料：国勢調査・全国都道府県市区町村別面積調

※総面積は、国土交通省国土地理院「令和8年全国都道府県市区町村別面積調（1月1日時点）」による。

ただし、各地域の面積については「平成16年全国都道府県市区町村別面積調」によるため、総数と一致しない。

4 産業別・男女別・15歳以上就業者

各年10月1日現在

産業別	平成22年			平成27年			令和2年		
	計	男	女	計	男	女	計	男	女
総数	44,886	25,255	19,631	44,892	24,980	19,912	42,755	23,482	19,273
第1次産業	3,260	2,162	1,098	2,803	1,905	898	2,365	1,632	733
A 農業、林業	2,877	1,832	1,045	2,472	1,625	847	2,088	1,389	699
うち農業	2,786	1,752	1,034	2,374	1,537	837	1,985	1,299	686
B 漁業	383	330	53	331	280	51	277	243	34
第2次産業	12,664	8,999	3,665	12,889	9,272	3,617	12,395	8,861	3,534
C 鉱業、採石業、砂利採取業	34	28	6	23	19	4	28	23	5
D 建設業	4,558	3,993	565	4,907	4,277	630	4,453	3,791	662
E 製造業	8,072	4,978	3,094	7,959	4,976	2,983	7,914	5,047	2,867
第3次産業	27,847	13,435	14,412	28,641	13,475	15,166	27,792	12,867	14,925
F 電気・ガス・熱供給 ・水道業	619	576	43	688	651	37	796	739	57
G 情報通信業	158	95	63	154	102	52	176	116	60
H 運輸業、郵便業	1,709	1,465	244	1,551	1,332	219	1,581	1,335	246
I 卸売業、小売業	6,447	3,013	3,434	6,249	2,933	3,316	5,600	2,488	3,112
J 金融業・保険業	645	261	384	640	256	384	591	215	376
K 不動産業、物品賃貸業	382	258	124	398	228	170	461	261	200
L 学術研究、専門 ・技術サービス業	871	618	253	755	531	224	791	540	251
M 宿泊業、飲食サービス業	2,450	765	1,685	2,530	776	1,754	2,115	650	1,465
N 生活関連サービス業、 娯楽業	1,546	661	885	1,479	592	887	1,339	527	812
O 教育、学習支援業	1,769	810	959	1,716	755	961	1,888	734	1,154
P 医療、福祉	6,280	1,455	4,825	7,412	1,780	5,632	7,466	1,828	5,638
Q 複合サービス事業	495	298	197	571	362	209	482	289	193
R サービス業 (他に分類されないもの)	2,026	1,317	709	2,231	1,494	737	2,369	1,585	784
S 公務 (他に分類されるものを除く)	2,450	1,843	607	2,267	1,683	584	2,137	1,560	577
T 分類不能の産業	1,115	659	456	559	328	231	203	122	81

資料：国勢調査

5 人口集中地区人口・面積

各年10月1日現在

年次	人口(人)		面積(km ²)		人口密度(人/km ²)	
	総数	人口集中地区	全域	人口集中地区	全域	人口集中地区
平成22年	99,589	20,404	683.50	6.18	145.7	3,301.6
平成27年	96,076	19,663	682.92	5.98	140.7	3,288.1
令和2年	92,403	21,215	682.92	6.27	135.3	3,383.6

資料：国勢調査

6 住宅概況

令和2年10月1日現在

区分	世帯数	世帯人員	1世帯当たり 人員
住宅に住む一般世帯	39,619	87,091	2.20
主世帯	39,291	86,490	2.20
持ち家	27,018	62,807	2.32
公営公団公社の借家	2,506	5,591	2.23
民営借家	8,437	15,792	1.87
給与住宅	1,330	2,300	1.73
間借り	328	601	1.83
住宅以外に住む 一般世帯	1,223	1,485	1.21

資料：国勢調査

第4 市民経済計算

1 市内総生産

(単位：千円、%)

産業別	実 績			構成比 令和5年度	対前年度増加率	
	令和3年度	令和4年度	令和5年度		R4/R3	R5/R4
市内総生産	495,327,521	433,076,280	488,208,940	100.0	▲ 12.6	12.7
第1次産業 計	9,190,525	9,262,659	9,061,926	1.9	0.8	▲ 2.2
農業	6,094,445	5,854,855	5,967,527	1.2	▲ 3.9	1.9
林業	951,080	1,030,848	947,387	0.2	8.4	▲ 8.1
水産業	2,145,000	2,376,956	2,147,012	0.4	10.8	▲ 9.7
第2次産業 計	168,929,830	176,833,478	191,136,800	39.2	4.7	8.1
鉱業	514,294	589,384	427,281	0.1	14.6	▲ 27.5
製造業	128,730,841	139,292,373	144,104,563	29.5	8.2	3.5
建設業	39,684,695	36,951,721	46,604,956	9.5	▲ 6.9	26.1
第3次産業 計	312,898,588	241,716,308	282,936,443	58.0	▲ 22.7	17.1
電気・ガス・水道・ 廃棄物処理業	105,941,769	30,383,198	65,645,436	13.4	▲ 71.3	116.1
卸売・小売業	32,435,419	33,434,807	34,933,757	7.2	3.1	4.5
運輸・郵便業	14,391,140	14,731,287	15,478,676	3.2	2.4	5.1
宿泊・飲食サービス業	4,324,165	6,044,281	8,544,193	1.8	39.8	41.4
情報通信業	7,795,009	7,145,973	6,893,476	1.4	▲ 8.3	▲ 3.5
金融・保険業	9,837,236	9,973,722	11,406,560	2.3	1.4	14.4
不動産業	31,831,939	31,979,363	30,557,939	6.3	0.5	▲ 4.4
専門・科学、業務 支援サービス業	13,149,637	13,362,352	14,074,744	2.9	1.6	5.3
公務	23,775,557	24,468,713	24,098,296	4.9	2.9	▲ 1.5
教育	15,040,622	15,113,974	15,195,260	3.1	0.5	0.5
保健衛生・社会事業	41,215,851	41,308,506	41,898,578	8.6	0.2	1.4
その他のサービス	13,160,244	13,770,132	14,209,528	2.9	4.6	3.2
輸入品に課される 税・関税	10,163,801	11,416,741	11,453,669	2.3	12.3	0.3
〈控除〉総資本形成に 係る消費税	5,855,223	6,152,906	6,379,898	1.3	5.1	3.7

資料：市町村民経済計算

2 市民所得の分配

(単位：千円、%)

項目	実績			構成比 令和5年度	対前年度増加率	
	令和3年度	令和4年度	令和5年度		R4/R3	R5/R4
市民所得(分配) (A+B+C)	246,181,606	255,349,399	293,485,650	100.0	3.7	14.9
雇用者報酬(A)	157,013,450	158,985,528	160,805,461	54.8	1.3	1.1
財産所得(B)	13,216,564	13,596,909	14,419,202	4.9	2.9	6.0
一般政府(地方政府等)	384,150	545,651	733,370	0.2	42.0	34.4
家計	12,473,412	12,653,537	13,182,439	4.5	1.4	4.2
対家計民間非営利団体	359,002	397,721	503,393	0.2	10.8	26.6
企業所得(C)	75,951,592	82,766,962	118,260,987	40.3	9.0	42.9
民間法人企業	54,990,188	63,688,914	99,412,670	33.9	15.8	56.1
公的企業	▲ 1,034,961	▲ 1,433,073	▲ 1,774,430	▲ 0.6	▲ 38.5	▲ 23.8
個人企業	21,996,365	20,511,121	20,622,747	7.0	▲ 6.8	0.5
人口(推計値)	91,873	91,075	90,380	-	▲ 0.9	▲ 0.8
一人当たり市民所得【円】	2,679,586	2,803,727	3,247,241	-	4.6	15.8

資料：市町村民経済計算

3 市民・県民・国民所得

項目	実績			対前年度増加率	
	令和3年度	令和4年度	令和5年度	R4/R3	R5/R4
市民所得(千円)	246,181,606	255,349,399	293,485,650	3.7	14.9
県民所得(億円)	41,620	42,179	45,470	1.3	7.8
国民所得(兆円)	395	410	438	3.6	6.9
1人当たり市民所得(千円)	2,680	2,804	3,247	4.6	15.8
1人当たり県民所得(千円)	2,640	2,699	2,936	2.2	8.8
1人当たり国民所得(千円)	3,150	3,278	3,521	4.1	7.4
1人当たり所得格差(市/県)	101.5	103.9	110.6	2.3	6.5
1人当たり所得格差(市/国)	85.1	85.5	92.2	0.5	7.8

資料：市町村民経済計算

4 市町村民所得主要指標

令和5年度

市名	人口(人)	総額(千円)		人口一人当たり	
		市町村内総生産	市町村民所得	総生産実額(千円)	所得実額(千円)
薩摩川内市	90,380	488,208,940	293,485,650	5,402	3,247
鹿児島市	587,049	2,261,421,592	1,895,820,540	3,852	3,229
鹿屋市	98,594	361,772,113	267,557,094	3,669	2,714
枕崎市	18,842	83,977,131	49,496,978	4,457	2,627
阿久根市	17,961	71,053,520	43,570,656	3,956	2,426
出水市	50,756	199,367,867	137,034,378	3,928	2,700
指宿市	37,159	141,995,951	91,731,838	3,821	2,469
西之表市	14,053	96,231,280	54,030,761	6,848	3,845
垂水市	12,749	67,404,106	33,718,032	5,287	2,645
日置市	46,069	155,870,406	111,134,189	3,383	2,412
曾於市	31,399	129,432,700	79,400,548	4,122	2,529
霧島市	122,442	630,054,896	363,987,946	5,146	2,973
いちき串木野市	26,323	105,189,756	67,721,606	3,996	2,573
南さつま市	31,134	115,812,958	73,754,725	3,720	2,369
志布志市	27,903	159,617,473	90,947,506	5,720	3,259
奄美市	39,786	142,745,158	114,255,352	3,588	2,872
南九州市	30,973	141,280,014	82,381,056	4,561	2,660
伊佐市	22,701	111,517,070	64,711,731	4,912	2,851
姪良市	76,935	241,674,361	195,076,981	3,141	2,536

※人口は、鹿児島県毎月推計人口調査(10月1日現在)を基準とした推計人口を利用。

資料：市町村民経済計算

※総生産実額は、市町村内総生産を人口で割って算出。

第5 産業経済

1 農業

(1) 経営耕地面積

(単位：ha)

年次		計	田	畑	樹園地
平成12年	総農家 面積	3,704	2,746	742	216
	販売農家 面積	3,176	2,334	641	201
平成17年	総農家 面積	3,294	-	-	-
	販売農家 面積	2,727	1,997	526	204
平成22年	総農家 面積	3,109	-	-	-
	販売農家 面積	2,593	1,898	506	193
平成27年	総農家 面積	2,831	-	-	-
	販売農家 面積	2,414	1,851	414	149
令和2年	総農家 面積	2,294	-	-	-
	販売農家 面積	2,173	1,714	344	114

資料：農林業センサス

(2) 経営耕地面積規模別 農家数

(単位：戸数)

年次	総数	自給的農家	0.3～0.5ha	0.5～1.0ha	1.0ha以上
平成12年	6,551	2,729	1,328	1,556	890
平成17年	5,924	3,021	875	1,223	757
平成22年	5,177	2,754	662	1,012	713
平成27年	4,204	2,232	557	730	653
令和2年	3,057	1,696	324	472	550

※自給的農家：経営耕地面積が30a未満かつ農産物販売金額が50万円未満の農家

資料：農林業センサス

(3) 専兼業別農家数 (販売農家)

(単位：戸数)

年次	総数	専業	兼業計	第1種	第2種
平成12年	3,822	1,159	2,663	431	2,232
平成17年	2,903	1,118	1,785	312	1,473
平成22年	2,423	1,085	1,338	208	1,130
平成27年	1,972	945	1,027	140	887
令和2年	1,361	-	-	-	-

※販売農家：経営耕地面積が30a以上又は農産物販売金額が50万円以上の農家

資料：農林業センサス

※令和2年結果では専業・兼業に関する調査項目なし

(4) 年齢階層別農業従事者数

(単位：人)

年次	総数	15～24歳	25～49歳	50～64歳	65～74歳	75歳以上
平成12年	15,252	824	3,644	4,279	4,423	2,082
平成17年	7,236	441	1,420	2,014	2,104	1,257
平成22年	5,731	267	927	1,736	1,402	1,399
平成27年	4,357	140	605	1,378	1,073	1,161
令和2年	2,810	72	357	731	930	720

※農業従事者は、15歳以上の世帯のうち、過去1年で自営業に従事したもの

資料：農林業センサス

(5) 農地転用の状況

(件数単位：件 面積単位：a)

年次	計		宅地に転用		公共用地等に転用		山林に転用	
	件数	面積	件数	面積	件数	面積	件数	面積
令和4年	439	5,093	128	681	1	2	2	55
令和5年	422	3,226	142	772	7	36	4	39
令和6年	325	2,628	83	369	-	-	1	2

年次	その他		許可不要の転用		農業経営基盤強化促進法による転用	
	件数	面積	件数	面積	件数	面積
令和4年	159	1,565	149	2,790	-	-
令和5年	127	797	142	1,582	-	-
令和6年	53	350	188	1,907	-	-

資料：薩摩川内市農業委員会

(6) 主要農産物別栽培面積・収穫量

(栽培面積単位：ha 収穫量単位：t)

年次	水稲		ラッキョウ		ゴボウ		やまのいも	
	栽培面積	収穫量	栽培面積	収穫量	栽培面積	収穫量	栽培面積	収穫量
令和4年	1,617	8,437	22	376	20	130	6	58
令和5年	1,560	7,960	23	370	19	152	6	58
令和6年	1,550	7,400	22	333	17	147	5	49

年次	イチゴ		ゴーヤー	
	栽培面積	収穫量	栽培面積	収穫量
令和4年	3	75	4	66
令和5年	3	83	4	53
令和6年	3	95	3	32

資料：畜産営農課

(7) 果樹栽培面積・収穫量

(栽培面積単位：ha 収穫量単位：t)

年次	温州みかん		サワーポメロ		ハウスきんかん		ブドウ	
	栽培面積	収穫量	栽培面積	収穫量	栽培面積	収穫量	栽培面積	収穫量
令和4年	32	380	5	65	12	280	18	215
令和5年	30	490	3	60	11	265	17	250
令和6年	30	540	3	62	11	250	18	240

資料：畜産営農課

(8) 茶生産量及び工場数

(栽培面積単位：ha 収穫量単位：t)

年次	茶栽培面積	生葉収穫量	荒茶生産量	製茶工場数
令和4年	117	1,374	275	12
令和5年	117	1,488	307	12
令和6年	114	1,857	408	11

資料：畜産営農課

(9) 家畜家きん飼養頭羽数と飼養戸数

年次	牛				馬		豚		鶏			
	乳用牛		肉用牛		戸数	頭数	戸数	頭数	卵用鶏		肉用鶏	
	戸数	頭数	戸数	頭数					戸数	羽数	戸数	羽数
令和4年	2	52	216	15,001	6	68	6	9,016	1	18,000	35	1,872,500
令和5年	1	27	203	14,874	6	70	6	8,065	1	18,000	35	1,874,200
令和6年	1	20	186	14,219	6	47	6	8,963	1	15,000	35	1,890,100

資料：畜産営農課

(10) 牛乳搾乳量及び処理状況

年次	搾乳戸数	搾乳頭数	搾乳量 (t)	販売量 (t)	自家飲料 (t)
令和4年	2	43	350.9	348.0	2.9
令和5年	1	24	171.6	170.8	0.8
令和6年	1	16	130.0	129.2	0.8

資料：畜産営農課

(11) 鶏卵採卵量

年次	飼養戸数	生産量 (t)	金額 (千円)	単価 (円/kg)
令和4年	1	276	59,327	215
令和5年	1	276	84,438	306
令和6年	1	230	52,199	227

資料：畜産営農課

(12) プロイラー経営状況

年次	飼養戸数	生産量 (羽)	金額 (千円)	単価 (円)
令和4年	35	10,252,988	3,895,984	380
令和5年	35	10,312,970	4,332,607	420
令和6年	35	10,127,578	4,214,884	416

資料：畜産営農課

2 林業

(1) 利用地別林野面積

(単位：h a)

年次	総面積	針葉樹		広葉樹		特殊樹林
		人工林	天然林	人工林	天然林	
令和4年	43,037	17,808	53	635	21,330	53
令和5年	43,037	17,808	53	635	21,330	53
令和6年	43,051	17,514	53	631	21,204	53

年次	竹林	伐採跡地	未立木地	更新困難地	その他
令和4年	2,212	363	518	64	-
令和5年	2,212	363	518	64	-
令和6年	2,207	737	587	64	-

資料：耕地林務水産課

(2) 所有形態別林野面積

ア 国有林

(単位：h a)

年次	計	林野庁	官行造林地	文部科学省	その他省庁
令和4年	3,992	3,320	551	-	121
令和5年	3,992	3,320	551	-	121
令和6年	3,981	3,328	532	-	121

資料：耕地林務水産課

イ 民有林

(単位：h a)

年次	計	県営林	市有林	私有林
令和4年	43,037	413	8,171	34,453
令和5年	43,037	413	8,171	34,453
令和6年	43,051	411	8,200	34,440

資料：耕地林務水産課

(3) 特用林産物生産高

(単位：千円)

年次	くり実	きのこ類		竹 林		タケノコ
		生しいたけ	乾しいたけ	モウソウ	ホテイ	
令和4年	188	7,418	10,892	12,113	104	145,499
令和5年	178	6,677	9,804	16,958	102	138,224
令和6年	178	6,683	6,746	17,238	104	140,678

資料：耕地林務水産課

(4) 狩猟者登録数

年次	網・わな猟	第一種銃猟	第二種銃猟
令和4年	220	125	3
令和5年	225	111	3
令和6年	223	104	1

資料：農業政策課

3 漁業

(1) 漁業経営体数

年 度	海面漁業				内水面漁業			
	計	個人	会社	従事世帯数	計	個人	会社	従事世帯数
令和4年	184	172	12	124	18	18	-	18
令和5年	170	159	11	117	18	18	-	18
令和6年	165	157	8	116	18	18	-	18

資料：耕地林務水産課

ア 水産養殖業経営体数

年 度	計	個人	会社	従事世帯数	養殖面積(m ²)
令和4年	19	7	12	80	123,539
令和5年	19	7	12	80	123,539
令和6年	16	6	10	79	123,521

資料：耕地林務水産課

イ トン数別漁船隻数

年 度	総数	無動力船	動 力 船					
			計	3 t 未満	3~5 t 未満	5~10 t 未満	10~20 t 未満	20 t 以上
令和4年	651	1	650	486	80	55	29	-
令和5年	634	1	633	470	81	54	28	-
令和6年	608	1	607	450	77	53	27	-

資料：耕地林務水産課

(2) 漁獲物水揚高調

ア 海面漁業

(単位：kg、千円)

種別	令和4年度		令和5年度		令和6年度	
	水揚高	金額	水揚高	金額	水揚高	金額
計	1,348,760	1,583,928	1,007,186	1,404,863	991,202	1,321,150
き び な ご	405,931	228,894	257,545	190,780	206,355	160,353
片 口 い わ し	111,550	21,394	15,120	3,626	116,760	8,274
か じ き 類	2,724	2,809	24,252	18,778	18,530	12,777
あ じ 類	22,133	28,415	30,285	39,962	37,319	46,748
さ ば 類	8,948	4,845	7,370	8,130	7,972	6,232
ぶ り 類	84,952	50,242	75,583	58,541	63,266	51,026
た い 類	45,196	35,759	44,557	40,645	12,496	24,287
そ の 他 ふ ぐ	302	105	29	12	51	22
ひ ら め	1,820	3,357	1,339	2,772	2,104	1,778
ま ぐ ろ 類	344,690	887,418	261,500	730,268	265,085	689,558
え び 類	35,970	58,922	27,638	54,452	40,756	63,211
い か 類	8,881	11,665	3,110	5,530	5,926	7,921
海 藻 類	140	59	36	80	297	161
貝 類	332	507	649	931	667	1,020
そ の 他	275,191	249,537	258,173	250,356	213,618	247,782

資料：耕地林務水産課

イ 内水面漁業

(単位：kg、千円)

種別	令和4年度		令和5年度		令和6年度	
	水揚高	金額	水揚高	金額	水揚高	金額
計	6,329	38,138	5,191	147,694	4,016	95,744
しらすうなぎ	16	27,950	72	139,508	151	89,442
こい	17	8	8	4	34	16
ぼら	102	23	40	4	54	11
ちぬ	45	23	30	15	30	15
ふな	36	14	25	10	10	4
うなぎ	524	2,044	349	1,483	299	1,495
いのこ	30	3	35	7	35	7
すずき	31	47	28	14	28	14
このしろ	10	3	10	2	10	1
あゆ	1,414	3,040	1,186	2,549	542	1,220
かに	3,605	4,506	2,925	3,656	2,443	3,054
えび	128	307	125	300	130	312
しじみ	100	20	100	20	50	10
その他	271	150	258	122	200	143

資料：耕地林務水産課

ウ 水産養殖業

(単位：kg、千円)

種別	令和4年度		令和5年度		令和6年度	
	水揚高	金額	水揚高	金額	水揚高	金額
計	702,116	2,814,519	798,435	3,409,022	570,673	2,435,889
成鰻	585,382	2,594,831	670,175	3,095,672	492,765	2,186,023
ひらめ	106,734	139,688	106,000	155,100	46,051	64,805
クルマエビ	10,000	80,000	22,260	158,250	31,857	185,061

資料：耕地林務水産課

4 事業所

(1) 産業大分類別事業所数・従業者数・1事業所あたりの従業者数

産業大分類	事業所数	従業者数		1事業所 当たり 従業者数 (人)	
		全産業に 占める割合 (%)	(人)		全産業に 占める割合 (%)
全 産 業	4,334	100	40,948	100	9.4
農 林 漁 業	69	1.6	472	1.2	6.8
鉱業、採石業、砂利採取業	3	0.1	22	0.1	7.3
建 設 業	437	10.1	4,436	10.8	10.2
製 造 業	257	5.9	8,034	19.6	31.3
電気・ガス・熱供給・水道業	14	0.3	673	1.6	48.1
情 報 通 信 業	15	0.3	45	0.1	3.0
運 輸 業、郵 便 業	99	2.3	1,558	3.8	15.7
卸 売 業、小 売 業	1,167	26.9	7,667	18.7	6.6
金 融 業、保 険 業	75	1.7	630	1.5	8.4
不 動 産 業、物 品 賃 貸 業	159	3.7	609	1.5	3.8
学術研究、専門・技術サービス業	124	2.9	601	1.5	4.8
宿 泊 業・飲 食 サ ー ビ ス 業	620	14.3	3,673	9.0	5.9
生活関連サービス業、娯楽業	446	10.3	1,669	4.1	3.7
教 育、学 習 支 援 業	102	2.4	787	1.9	7.7
医 療、福 祉	418	9.6	7,500	18.3	17.9
複 合 サ ー ビ ス 事 業	65	1.5	706	1.7	10.9
サービス業（他に分類されないもの）	264	6.1	1,866	4.6	7.1

資料：平成28年経済センサス-活動調査

産業大分類	事業所数	従業者数		1事業所 当たり 従業者数 (人)	
		全産業に 占める割合 (%)	(人)		全産業に 占める割合 (%)
全 産 業	3,908	100	41,320	100	10.6
農 林 漁 業	77	2.0	593	1.4	7.7
鉱業、採石業、砂利採取業	3	0.1	29	0.1	9.7
建 設 業	404	10.3	4,170	10.1	10.3
製 造 業	241	6.2	8,416	20.4	34.9
電気・ガス・熱供給・水道業	24	0.6	750	1.8	31.3
情 報 通 信 業	13	0.3	61	0.1	4.7
運 輸 業、郵 便 業	96	2.5	1,531	3.7	15.9
卸 売 業、小 売 業	994	25.4	6,886	16.7	6.9
金 融 業、保 険 業	70	1.8	638	1.5	9.1
不 動 産 業、物 品 賃 貸 業	126	3.2	459	1.1	3.6
学術研究、専門・技術サービス業	121	3.1	695	1.7	5.7
宿 泊 業・飲 食 サ ー ビ ス 業	515	13.2	2,973	7.2	5.8
生活関連サービス業、娯楽業	360	9.2	1,434	3.5	4.0
教 育、学 習 支 援 業	148	3.8	2,096	5.1	14.2
医 療、福 祉	404	10.3	8,048	19.5	19.9
複 合 サ ー ビ ス 事 業	54	1.4	642	1.6	11.9
サービス業（他に分類されないもの）	258	6.6	1,899	4.6	7.4

資料：令和3年経済センサス-活動調査

(2)地域別・産業大分類別事業所数及び従業者数

地域別	総数		農業・林業 漁業		鉱業・碎石業 砂利採取業		建設業	
	事業所数	従業者数	事業所数	従業者数	事業所数	従業者数	事業所数	従業者数
総数	4,334	40,948	69	472	3	22	437	4,436
川内	3,273	33,550	24	174	3	22	327	3,643
樋脇	266	2,195	10	42	-	-	28	157
入来	197	1,303	15	86	-	-	23	179
東郷	141	1,141	8	37	-	-	14	123
祁答院	146	1,265	9	75	-	-	16	79
里	92	476	-	-	-	-	10	89
上甕	66	360	1	30	-	-	5	58
下甕	127	547	1	13	-	-	12	97
鹿島	26	111	1	15	-	-	2	11

地域別	製造業		電気・ガス 熱供給・水道業		情報通信業		運輸業・郵便業	
	事業所数	従業者数	事業所数	従業者数	事業所数	従業者数	事業所数	従業者数
総数	257	8,034	14	673	15	45	99	1,558
川内	179	6,806	12	669	14	44	67	1,364
樋脇	25	531	-	-	-	-	2	22
入来	10	74	-	-	-	-	5	50
東郷	15	188	-	-	-	-	2	19
祁答院	13	299	-	-	1	1	2	25
里	6	44	-	-	-	-	6	25
上甕	3	36	2	4	-	-	2	11
下甕	6	56	-	-	-	-	10	35
鹿島	-	-	-	-	-	-	3	7

地域別	卸売業・小売業		金融業・保険業		不動産業 物品賃貸業		学術研究 専門・技術サービス業	
	事業所数	従業者数	事業所数	従業者数	事業所数	従業者数	事業所数	従業者数
総数	1,167	7,667	75	630	159	609	124	601
川内	884	6,294	62	591	146	578	110	564
樋脇	67	318	3	10	-	-	4	13
入来	58	281	2	6	1	1	3	12
東郷	41	289	2	5	1	3	1	1
祁答院	36	204	1	3	4	11	4	6
里	27	100	1	-	3	8	1	4
上甕	18	81	3	10	1	1	-	-
下甕	30	88	1	5	3	7	1	1
鹿島	6	12	-	-	-	-	-	-

地域別	宿泊業 飲料サービス業		生活関連 サービス娯楽業		教育 学習支援業		医療・福祉	
	事業所数	従業者数	事業所数	従業者数	事業所数	従業者数	事業所数	従業者数
総 数	620	3,673	446	1,669	102	787	418	7,500
川 内	488	2,986	319	1,236	92	730	312	5,681
樋 脇	40	297	38	158	4	7	32	576
入 来	16	89	27	95	3	43	20	316
東 郷	11	84	17	32	1	5	15	262
祁 答 院	10	59	16	91	2	2	19	368
里	14	56	8	17	-	-	10	117
上 甕	8	21	6	10	-	-	2	38
下 甕	30	73	13	27	-	-	6	106
鹿 島	3	8	2	3	-	-	2	36

地域別	複合サービス業		サービス業 (他に分類されないもの)		公務 (他に分類されるものを除く)	
	事業所数	従業者数	事業所数	従業者数	事業所数	従業者数
総 数	65	706	264	1,866
川 内	25	515	209	1,653
樋 脇	7	36	6	28
入 来	4	28	10	43
東 郷	5	24	8	69
祁 答 院	6	30	7	12
里	2	10	4	6
上 甕	6	30	9	30
下 甕	7	23	7	16
鹿 島	3	10	4	9

資料：平成28年経済センサス－基礎調査

地域別	総数		農業・林業 漁業		鉱業・砕石業 砂利採取業		建設業	
	事業所数	従業者数	事業所数	従業者数	事業所数	従業者数	事業所数	従業者数
総 数	3,964	44,153	77	593	3	29	404	4,170
川 内	2,932	36,210	22	201	3	29	305	3,390
樋 脇	251	2,289	13	39	-	-	27	194
入 来	191	1,445	14	128	-	-	21	208
東 郷	136	1,066	10	49	-	-	12	79
祁 答 院	130	1,282	13	103	-	-	15	82
里	96	528	1	6	-	-	9	76
上 甕	75	433	2	43	-	-	3	36
下 甕	123	744	1	11	-	-	10	95
鹿 島	30	156	1	13	-	-	2	10

地域別	製造業		電気・ガス 熱供給・水道業		情報通信業		運輸業・郵便業	
	事業所数	従業者数	事業所数	従業者数	事業所数	従業者数	事業所数	従業者数
総 数	241	8,416	24	750	13	61	96	1,531
川 内	172	7,206	19	728	11	59	62	1,324
樋 脇	22	554	1	2	1	1	3	26
入 来	11	75	1	1	-	-	7	68
東 郷	10	165	-	-	-	-	4	32
祁 答 院	11	323	-	-	1	1	1	4
里	6	26	-	-	-	-	5	24
上 甑	2	23	3	19	-	-	4	17
下 甑	7	44	-	-	-	-	9	31
鹿 島	-	-	-	-	-	-	1	5

地域別	卸売業・小売業		金融業・保険業		不動産業 物品賃貸業		学術研究 専門・技術サービス業	
	事業所数	従業者数	事業所数	従業者数	事業所数	従業者数	事業所数	従業者数
総 数	994	6,886	70	638	126	596	121	695
川 内	758	5,675	62	607	114	578	112	677
樋 脇	51	319	3	14	1	2	3	9
入 来	47	221	2	5	1	1	1	5
東 郷	35	215	1	3	1	3	2	1
祁 答 院	23	162	-	-	3	5	2	2
里	25	109	-	-	2	3	1	1
上 甑	21	83	1	5	1	1	-	-
下 甑	26	86	1	4	3	3	-	-
鹿 島	8	16	-	-	-	-	-	-

地域別	宿泊業 飲料サービス業		生活関連 サービス娯楽業		教育 学習支援業		医療・福祉	
	事業所数	従業者数	事業所数	従業者数	事業所数	従業者数	事業所数	従業者数
総 数	515	2,973	360	1,434	148	2,096	404	8,048
川 内	392	2,477	260	1,019	102	1,564	299	6,278
樋 脇	34	173	31	177	12	99	34	591
入 来	13	74	24	92	11	195	19	235
東 郷	8	49	16	30	4	61	14	264
祁 答 院	8	34	12	76	8	95	15	302
里	19	80	5	8	3	30	10	128
上 甑	9	20	4	4	3	13	3	75
下 甑	29	59	6	26	3	28	8	135
鹿 島	3	7	2	2	2	11	2	40

地域別	複合サービス業		サービス業 (他に分類されないもの)		公務 (他に分類されるものを除く)	
	事業所数	従業者数	事業所数	従業者数	事業所数	従業者数
総 数	54	642	258	1,899	56	2,833
川 内	22	500	185	1,632	32	2,403
樋 脇	6	36	8	30	1	23
入 来	3	13	13	73	3	51
東 郷	5	24	12	66	2	25
祁 答 院	6	27	10	31	2	35
里	1	3	6	10	3	24
上 甕	5	19	9	22	5	53
下 甕	5	17	9	24	6	181
鹿 島	1	3	6	11	2	38

資料：令和3年経済センサスー活動調査

5 商工業

(1) 製造業の産業中分類別事業概要

(単位：人、万円)

産業中分類 (業種)	令和5年			令和6年		
	事業所数	従業者数	製造品出荷額等	事業所数	従業者数	製造品出荷額等
総 数	153	8,692	31,692,975	153	8,733	30,832,197
食 料	32	902	2,547,358	32	933	3,007,447
飲 料	14	202	420,604	14	192	449,215
織 維	1	16	X	1	13	X
木 材	5	98	400,437	5	103	419,148
家 具	3	40	39,902	3	46	45,946
紙	3	421	3,829,778	3	416	4,080,423
印 刷	8	100	53,993	8	100	55,635
化 学	2	29	X	2	31	X
石 油	2	6	X	2	6	X
プラスチック	7	98	150,592	7	95	134,273
窯 業	15	5,339	21,071,891	15	5,377	18,759,530
鉄 鋼	1	7	X	1	7	X
非 鉄	2	17	X	2	17	X
金 属	14	501	1,532,649	13	487	2,278,186
はん 用	7	149	248,853	6	117	282,580
生 産 用	16	283	447,207	18	326	559,775
業 務 用	1	6	X	1	6	X
電 子	5	332	567,714	5	320	339,467
電 気	3	41	37,958	3	41	39,690
輸 送 用	1	1	X	1	1	X
そ の 他	11	104	79,368	11	99	100,723

※「X」は、集計対象となる事業所が1又は2であるため、秘匿した箇所である。

資料：経済構造実態調査

※事業所数及び従業員数は各年6月1日現在、製造品出荷額等は各前年1月～12月の実績。

(2) 産業中分類・産業小分類別商店概況（飲食店を除く）

令和3年6月1日現在（単位：人、百万円）

産業中分類／産業小分類	事業所数	従業者数	年間販売額	1店当たり 従業者数	1店当たり 年間販売額
卸 売 業 計	154	1,126	73,480	7.3	477
各種商品	1	10	X	10.0	X
繊維・衣服等	1	5	X	5.0	X
飲食料品	28	265	10,214	9.5	365
建築、鉱物・金属材料等	50	274	33,409	5.5	668
機械器具	41	344	14,154	8.4	345
その他の卸売業	33	228	X	6.9	X
小 売 業 計	717	4,410	80,002	6.2	112
繊維・衣服・身の回り品	63	281	4,121	4.5	65
飲食料品	238	2,056	27,483	8.6	115
機械器具	122	673	19,745	5.5	162
その他の小売業	267	1,244	25,798	4.7	97
無店舗小売業	27	156	2,856	5.8	106
合 計	871	5,536	153,482	6.4	176

※「X」は、集計対象となる事業所が1又は2である（若しくは含む）ため、秘匿した箇所である。

※百万円以下が非表示のため、各項目の数値を合わせても小計・合計とは一致せず。

資料：令和3年経済センサスー活動調査

6 観光

(1) 延べ入込客数

(単位：人)

年次	延 べ 日帰り客数		延 べ 宿泊者数		計	
		うち甌島地域		うち甌島地域		うち甌島地域
令和4年	2,512,903	42,790	297,026	32,839	2,809,929	75,629
令和5年	2,744,738	42,708	339,213	28,681	3,083,951	71,389
令和6年	2,724,750	32,205	328,013	27,905	3,052,763	60,110

資料：観光物産課

7 金融

(1) 金融機関別店舗数

令和7年4月1日現在

計	都市・地方銀行		信用金庫		第二地方銀行	
	本店	支店	本店	支店	本店	支店
17 (13)	-	4 (4)	-	6 (1)	-	5 (1)

農協	漁協	日本政策金融公庫	労働金庫	貸金業者
- (7)	-	1	1	-

資料：鹿児島県統計年鑑

※（ ）書きは代理店、出張所並びに支所数で外書き。

(2) 金融機関別預金高

各年度末現在 (単位: 千円)

年 度	計	普通銀行	信用金庫・その他 の金融機関
令和4年度	378,773,620	292,685,639	86,087,981
令和5年度	370,241,050	283,573,457	86,667,593
令和6年度	372,144,212	286,373,741	85,770,471

※ゆうちょ銀行及び九州信用漁業協同組合連合会データは公表されないため含まない。

資料: 市内各金融機関

(3) 金融機関別貸付残高

各年度末現在 (単位: 千円)

年 度	計	普通銀行	信用金庫・その他 の金融機関
令和4年度	239,273,768	198,863,009	40,410,759
令和5年度	246,291,772	205,370,167	40,921,605
令和6年度	247,190,012	206,088,937	41,101,075

※ゆうちょ銀行及び九州信用漁業協同組合連合会データは公表されないため含まない。

資料: 市内各金融機関

(4) 農業協同組合の信用事業状況

各年度末現在 (単位: 千円)

年 度	組合員数	口 数	出資金	借入金	貯 金	貸付金
令和4年度	7,337	1,151,477	1,151,477	-	65,152,433	19,750,505
令和5年度	7,100	1,168,085	1,168,085	-	63,531,983	20,390,928
令和6年度	7,077	1,216,828	1,216,828	-	63,541,822	21,571,246

資料: 北さつま農業協同組合

8 電気・ガス

(1) 発生電力量

ア 原子力発電所

(単位: 日、千Kwh)

年 度	1号機			2号機		
	令和4年度	令和5年度	令和6年度	令和4年度	令和5年度	令和6年度
操業日数	322	344	290	292	301	289
電力量	7,314,819	7,786,629	6,554,198	6,595,044	6,797,690	6,522,478

資料: 九州電力(株)川内営業センター

イ 内燃力発電所

(単位: 千Kwh)

年 度	令和4年度	令和5年度	令和6年度
電力量	31,526	30,861	31,706

※内燃力発電所とは、甌島区域の電力を示している。

資料: 九州電力送配電(株)鹿児島支社

(2)都市ガス利用状況

(需要・設備戸数単位：戸 使用量：m³)

年次	計		家庭		商業	
	需要戸数	使用量	需要戸数	使用量	需要戸数	使用量
令和4年度	7,248	1,631,517	6,568	895,831	505	289,818
令和5年度	7,167	1,584,875	6,500	867,348	499	276,355
令和6年度	7,101	1,594,476	6,443	843,223	496	294,253

年次	その他		1日平均		設備戸数	導管延長 (m)	
	需要戸数	使用量	需要戸数	使用量		本支管	屋内管
令和4年度	175	445,868	7,285	4,470	9,104	157,759	228,198
令和5年度	168	441,172	7,202	4,342	9,100	159,348	228,246
令和6年度	162	457,000	7,143	4,368	9,048	159,815	228,280

資料：南日本ガス（株）

第6 社会福祉

1 老人福祉

(1) 老人福祉施設数

令和7年12月1日現在

地域別	高齢者福祉センター	養護老人ホーム	在宅介護支援センター	生活支援ハウス	高齢者ふれあいセンター	ゲートボール場
総数	1	3	12	3	1	2
川内	-	1	8	1	-	1
樋脇	-	1	1	-	-	1
入来	-	-	1	-	-	-
東郷	-	-	1	-	-	-
祁答院	-	-	1	-	-	-
里	-	-	-	1	-	-
上甑	1	-	-	-	-	-
下甑	-	1	-	-	1	-
鹿島	-	-	-	1	-	-

資料：高齢・介護福祉課

(2) 居宅サービス事業者数

令和8年1月1日現在

地域別	訪問介護	訪問入浴介護	訪問看護	訪問リハビリ	福祉用具貸与	福祉用具販売	通所介護	通所リハビリ	生活短期介護所	療養短期介護所	指定居宅介護支援事業所	生活介護 特定施設 入居者
総数	21	2	19	9	8	8	19	18	18	6	33	1
川内	17	2	18	7	6	6	14	15	8	4	27	-
樋脇	2	-	-	1	1	1	1	1	1	1	-	1
入来	-	-	-	-	-	-	1	-	1	-	1	-
東郷	1	-	-	1	-	-	1	1	1	1	2	-
祁答院	-	-	-	-	-	-	2	1	3	-	2	-
里	-	-	1	-	-	-	-	-	1	-	-	-
上甑	-	-	-	-	1	1	-	-	1	-	-	-
下甑	1	-	-	-	-	-	-	-	1	-	-	-
鹿島	-	-	-	-	-	-	-	-	1	-	1	-

※訪問看護・訪問リハビリは、医療機関でも実施

資料：高齢・介護福祉課

(3) 地域密着型サービス

令和8年1月1日現在

地域別	小規模多機能型 居宅介護		看護小規模多機能 型居宅介護		定期巡回・随時対 応型訪問介護看護		認知症対応型 通所介護		地域密着型 通所介護		認知症対応型 共同生活介護		地域密着型特別 養護老人ホーム	
	事業者数	定員	事業者数	定員	事業者数	定員	事業者数	定員	事業者数	定員	事業者数	定員	事業者数	定員
総数	6	149	2	58	1	-	6	63	8	126	19	306	7	147
川内	2	54	2	58	1	-	3	36	5	72	13	216	3	59
樋脇	-	-	-	-	-	-	-	-	1	18	1	18	1	20
入来	1	25	-	-	-	-	-	-	-	-	1	18	-	-
東郷	2	48	-	-	-	-	1	12	-	-	1	18	-	-
祁答院	1	22	-	-	-	-	1	12	-	-	1	18	2	39
里	-	-	-	-	-	-	1	3	1	18	1	9	-	-
上甌	-	-	-	-	-	-	-	-	-	-	-	-	-	-
下甌	-	-	-	-	-	-	-	-	1	18	1	9	-	-
鹿島	-	-	-	-	-	-	-	-	-	-	-	-	1	29

資料：高齢・介護福祉課

(4) 施設サービス

令和8年1月1日現在

地域別	特別養護老人ホーム		介護老人保健施設		介護医療院	
	事業者数	定員	事業者数	定員	事業者数	定員
総数	15	780	6	430	1	30
川内	7	400	4	259	1	30
樋脇	1	50	1	81	-	-
入来	1	50	-	-	-	-
東郷	1	50	1	90	-	-
祁答院	2	140	-	-	-	-
里	1	30	-	-	-	-
上甌	1	30	-	-	-	-
下甌	1	30	-	-	-	-
鹿島	-	-	-	-	-	-

資料：高齢・介護福祉課

2 児童福祉

(1) 保育所の概要

ア 保育所数等

令和7年10月1日現在

保育所数		
公立	私立	計
-	16	16

イ 利用児童数（2号・3号）

0歳	1歳	2歳	3歳	4歳	5歳	総数
87	186	193	241	235	233	1,175

資料：子育て支援課

(2) 認定こども園の概要

令和7年10月1日現在

ア 認定こども園数等

認定こども園数		
公立	私立	計
-	19	19

イ 利用児童数（1号）

3歳	4歳	5歳	総数
196	166	177	539

ウ 利用児童数（2号・3号）

0歳	1歳	2歳	3歳	4歳	5歳	総数
124	236	227	254	227	229	1,297

資料:子育て支援課

※1号認定（2号認定を除く満3歳以上の未就学児）

※2号認定（満3歳以上で保護者が「保育を必要とする事由」に該当し、保育を必要とする子ども）

※3号認定（満3歳未満で保護者が「保育を必要とする事由」に該当し、保育を必要とする子ども）

(3) 地域型保育事業所の概要

令和7年10月1日現在

ア 地域型保育事業所数等

地域型保育事業所数		
公立	私立	計
-	8	8

イ 利用児童数（2号・3号）

0歳	1歳	2歳	3歳	4歳	5歳	総数
27	51	27	2	3	7	117

資料:子育て支援課

(4) へき地保育所の概要

令和7年10月1日現在

ア へき地保育所数等

へき地保育所数		
公立	私立	計
2	-	2

イ 利用児童数（2号・3号）

0歳	1歳	2歳	3歳	4歳	5歳	総数
2	9	10	-	-	-	21

資料:子育て支援課

(5) 家庭児童に関する種別ごと相談件数

年度	性格習慣	登校拒否等 学校関係	非行	虐待等 家族関係	環境福祉	障害	その他	計
令和4年度	43	44	11	64	1,138	3	116	1,419
令和5年度	49	54	2	39	1,170	7	176	1,497
令和6年度	21	57	10	77	1,900	5	38	2,108

資料:社会福祉課

(6) 母子（寡婦）福祉貸付資金状況

(単位：千円)

年 度	修 学		就学支度		修 業		技能習得		就職支度	
	件数	貸付額	件数	貸付額	件数	貸付額	件数	貸付額	件数	貸付額
令和4年度	3	2,328	3	913	-	-	-	-	-	-
令和5年度	3	8,100	1	150	-	-	-	-	-	-
令和6年度	3	6,686	2	825	-	-	-	-	-	-

年 度	生活資金		住宅資金		事業継続		転宅		計	
	件数	貸付額	件数	貸付額	件数	貸付額	件数	貸付額	件数	貸付額
令和4年度	-	-	-	-	-	-	-	-	6	3,241
令和5年度	-	-	-	-	-	-	-	-	4	8,250
令和6年度	-	-	-	-	-	-	-	-	5	7,511

資料：社会福祉課

(7) 児童手当支給状況

旧児童手当（令和6年9月以前）

令和6年度（単位：千円）

区分	児童手当								計	
	0歳から3歳未満		3歳以上 小学校修了前		小学校修了後 中学校修了前		特例給付			
	被用者	非被用者	被用者	非被用者	被用者	非被用者	被用者	非被用者	被用者	非被用者
第1子	71,730	9,045	199,960	28,640	85,590	14,580	11,540	620	871,915	124,090
第2子	69,255	6,360	166,330	22,380	64,380	9,040				
第3子 以降	46,650	7,425	142,140	24,480	8,530	1,440				
施設等 入所 児童	60	-	4,040	20	1,710	60				
計	187,695	22,830	512,470	75,520	160,210	25,120	11,540	620	996,005	

新児童手当（令和6年10月以降）

令和6年度（単位：千円）

区分	児童手当								計	
	0歳から3歳未満		3歳以上 小学校修了前		小学校修了後 中学校修了前		中学校修了後 高校修了前			
	被用者	非被用者	被用者	非被用者	被用者	非被用者	被用者	非被用者	被用者	非被用者
第1子	33,855	3,720	105,770	14,730	45,010	7,460	63,350	8,380	663,055	91,930
第2子	33,780	2,430	87,220	11,180	31,380	4,510	13,350	1,330		
第3子 以降	44,520	6,930	160,170	26,070	28,470	3,990	12,720	1,080		
施設等 入所 児童	-	-	2,020	-	800	40	640	80		
計	112,155	13,080	355,180	51,980	105,660	16,000	90,060	10,870	754,985	

資料：子育て支援課

3 心身障害者福祉

(1) 身体障害者手帳所持者数

各年度末（単位：人）

年 度	川内	樋脇	入来	東郷	祁答院	里	上甌	下甌	鹿島	総数
令和4年度	2,952	380	298	276	204	96	76	94	26	4,402
令和5年度	2,894	361	281	251	185	84	68	92	25	4,241
令和6年度	2,824	336	264	249	175	78	65	84	22	4,097

資料：障害福祉課

(2)療育手帳所持者数

各年度末 (単位:人)

年 度	川内	樋脇	入来	東郷	祁答院	里	上甌	下甌	鹿島	総数
令和4年度	823	92	73	49	25	6	7	11	2	1,088
令和5年度	880	80	74	49	28	4	7	12	3	1,137
令和6年度	897	85	79	47	26	5	7	11	2	1,159

資料:障害福祉課

(3)自立支援医療給付状況

各年度末

年 度	更生医療		育成医療	
	給付件数(件)	給付額(千円)	給付件数(件)	給付額(千円)
令和4年度	3,193	114,999	137	1,494
令和5年度	3,197	106,701	152	2,468
令和6年度	2,953	95,890	178	2,083

資料:障害福祉課

(4)重度心身障害者医療費状況

各年度末

年 度	助成件数(件)	助成額(千円)
令和4年度	51,371	214,448
令和5年度	52,327	213,167
令和6年度	55,368	217,131

資料:障害福祉課

(5)補装具給付件数

各年度末 (単位:件)

年 度	川内	樋脇	入来	東郷	祁答院	里	上甌	下甌	鹿島	計
令和4年度	148	17	15	10	8	5	-	2	-	205
令和5年度	157	9	14	5	3	1	2	3	-	194
令和6年度	137	16	12	5	4	3	-	2	-	179

資料:障害福祉課

(6)日常生活用具給付件数

各年度末 (単位:件)

年 度	川内	樋脇	入来	東郷	祁答院	里	上甌	下甌	鹿島	計
令和4年度	1,532	159	138	82	92	71	36	36	-	2,146
令和5年度	1,651	152	153	86	96	68	36	41	-	2,283
令和6年度	1,723	139	168	99	109	78	38	40	12	2,406

資料:障害福祉課

(7)障害者支援施設入所状況

各年度末 (単位:人)

年 度	川内	樋脇	入来	東郷	祁答院	里	上甌	下甌	鹿島	総数
令和4年度	148	25	16	12	9	4	4	8	1	227
令和5年度	145	24	15	12	9	4	4	8	1	222
令和6年度	142	26	13	12	8	4	4	8	0	217

資料:障害福祉課

4 生活保護

(1) 生活保護の年度扶助実数状況

(単位：世帯、人)

年度	延べ世帯数	延べ人員	扶助額(千円)	1世帯当たり扶助額(円)	1人当たり扶助額(円)	本市保護率(千分率：‰)	全国保護率(千分率：‰)
令和4年度	8,669	10,430	1,325,428	152,900	127,100	9.54	16.2
令和5年度	8,830	10,589	1,374,682	155,700	129,800	9.76	16.2
令和6年度	8,895	10,865	1,518,782	170,700	139,800	10.13	16.2

※世帯数、人員は延べ数。保護率は年度平均。

資料：保護課

(2) 扶助別生活保護世帯数・人員

(単位：世帯、人)

年度	生活扶助		住宅扶助		教育扶助	
	世帯数	人員	世帯数	人員	世帯数	人員
令和4年度	7,544	9,167	6,187	7,503	240	373
令和5年度	7,576	9,149	6,212	7,462	234	382
令和6年度	7,549	9,297	6,239	7,618	225	382

年度	介護扶助		医療扶助		(出産・生業・葬祭)扶助	
	世帯数	人員	世帯数	人員	世帯数	人員
令和4年度	1,547	1,572	8,194	9,662	149	166
令和5年度	1,426	1,463	8,324	9,756	156	169
令和6年度	1,354	1,408	8,343	9,950	184	224

※世帯数、人員は延べ数。

資料：保護課

(3) 扶助別生活保護費

(単位：千円)

年度	総額	生活扶助	住宅扶助	教育扶助	介護扶助	医療扶助	(出産・生業・葬祭)扶助	施設事務費等	就労自立給付金	進学準備給付金
令和4年度	1,325,428	336,531	130,327	3,456	33,790	809,625	4,292	6,712	195	500
令和5年度	1,374,682	344,141	129,934	3,463	30,536	848,967	4,909	11,776	256	700
令和6年度	1,518,782	351,865	134,442	3,450	29,921	977,945	7,636	11,677	546	1,300

資料：保護課

5 国民年金

(1) 国民年金受給状況

各年度末現在 (単位：人、千円)

年度	総数		老齢基礎年金		障害基礎年金		遺族基礎年金	
	受給権者数	年金額	受給権者数	年金額	受給権者数	年金額	受給権者数	年金額
令和4年度	31,354	22,114,696	28,975	20,102,814	2,252	1,916,379	127	95,503
令和5年度	31,459	22,640,072	29,078	20,590,100	2,251	1,951,295	130	98,677
令和6年度	31,497	23,292,231	29,122	21,195,461	2,235	1,987,383	140	109,387

資料：保険年金課 (川内年金事務所)

6 職業紹介

(1) 一般職業紹介状況

年 度	新規求職者数	雇用保険受給者	有効求職者数(月平均)	新規求人数	有効求人数(月平均)	紹介件数	就職件数	充足数
令和4年度	5,209	1,164	2,247	12,124	2,953	4,972	2,291	2,093
令和5年度	5,088	1,250	2,441	9,388	2,243	4,887	2,237	1,958
令和6年度	4,909	1,183	2,213	9,027	2,127	4,087	1,959	1,710

※新規学卒を除き、パートタイムを含む

資料：川内公共職業安定所

(2) 雇用保険関係の取扱状況

(単位：人、千円)

年 度	給 付 状 況									
	一般求職者給付金			特例一時金		高年齢求職者給付金		就職促進給付		計
	受給資格決定件数	受給者実人員(月平均)	支給額	受給者数	支給額	受給者数	支給額	受給者数	支給額	支給額
令和4年度	1,436	386	555,349	23	3,793	353	70,144	628	182,977	812,263
令和5年度	1,543	447	628,671	23	3,660	424	87,212	720	232,542	952,085
令和6年度	1,412	448	610,890	22	3,523	420	89,158	658	218,235	921,806

資料：川内公共職業安定所

7 国民健康保険

(1) 国民健康保険の被保険者数

(単位：世帯、人)

年 度	世帯数	被保険者数			
		総数 A (B+C+D)	一般被保険者数		退職被保険者数 D
			老人保健医療給付対象者数 B	左記以外のもの C	
令和4年度	12,195	17,545	-	17,545	-
令和5年度	11,864	16,833	-	16,833	-
令和6年度	11,794	16,675	-	16,675	-

資料：保険年金課

(2) 国民健康保険被保険者の異動状況

ア 資格取得者

(単位：人)

年 度	転入	社保離脱	出生	その他	総数
令和4年度	722	2,498	26	106	3,352
令和5年度	705	2,463	46	110	3,324
令和6年度	649	2,387	28	115	3,179

資料：保険年金課

イ 資格喪失者

(単位：人)

年 度	転出	社保加入	死亡	その他	総数
令和4年度	554	1,937	176	1,449	4,116
令和5年度	503	1,871	173	1,489	4,036
令和6年度	499	1,809	166	1,416	3,890

資料：保険年金課

(3) 国民健康保険の療養費等の給付状況

(単位：千円)

年度	区分	療養諸費			
		件数	費用額	保険者負担金	一部負担金
令和4年度	一般	373,343	9,484,898	7,017,478	2,276,676
	退職	-	-	-	-
令和5年度	一般	365,911	9,306,141	6,884,360	2,251,792
	退職	-	-	-	-
令和6年度	一般	349,627	9,229,253	6,819,939	2,252,052
	退職	-	-	-	-

年度	区分	その他給付				高額療養費		高額介護合算療養費	
		出産育児一時金		葬祭費		件数	給付額	件数	給付額
		件数	給付額	件数	給付額				
令和4年度	一般	35	14,664	170	3,400	19,072	1,137,671	5	42
	退職					-	-	-	-
令和5年度	一般	47	23,396	158	3,160	18,499	1,122,316	13	222
	退職					-	-	-	-
令和6年度	一般	24	12,482	160	3,200	18,540	1,157,666	63	2,437
	退職					-	-	-	-

資料：保険年金課

8 後期高齢者医療

後期高齢者の医療給付状況

(単位：千円)

年度	療養諸費				高額療養費		高額介護合算療養費	
	件数	費用額	保険者負担金	一部負担金	件数	給付額	件数	支給額
令和4年度	492,238	17,039,759	15,635,810	1,403,949	38,687	761,172	1,229	13,414
令和5年度	513,165	17,311,919	15,870,203	1,441,717	47,691	850,020	1,255	14,226
令和6年度	521,887	17,717,514	16,267,253	1,450,261	48,718	905,907	1,284	13,786

資料：保険年金課

9 介護保険

(1) 介護保険の第1号被保険者数等

(単位：世帯、人)

年度	世帯数	被保険者数	在宅サービス受給者数	地域密着型サービス受給者数	施設サービス受給者数
令和4年度	21,931	30,313	3,026	860	1,209
令和5年度	21,884	30,196	3,067	881	1,206
令和6年度	21,849	30,091	2,990	860	1,204

資料：高齢・介護福祉課

(2) 介護保険の認定者数

(単位：人)

年 度	区分	要支援1	要支援2	要介護1	要介護2	要介護3	要介護4	要介護5	総数
令和4年度	1号	626	690	1,307	1,022	776	953	499	5,873
	2号	6	11	13	12	15	16	9	82
令和5年度	1号	587	632	1,381	1,086	718	897	487	5,788
	2号	9	10	10	11	14	12	11	77
令和6年度	1号	601	696	1,324	1,078	720	844	464	5,727
	2号	8	15	6	13	14	10	14	80

資料：高齢・介護福祉課

※1号：第1号被保険者（65歳以上）のうち、要介護・要支援の認定を受けた者

※2号：第2号被保険者（40歳以上65歳未満）のうち、特定疾病が原因で要介護・要支援の認定を受けた者

(3) 介護保険の給付状況

(単位：件、千円)

年度	居宅介護サービス費		地域密着型サービス費		施設介護サービス費		介護予防サービス費	
	件数	給付額	件数	給付額	件数	給付額	件数	給付額
令和4年度	83,801	2,762,301	10,733	1,996,774	15,047	4,075,065	17,960	261,653
令和5年度	85,729	2,816,260	10,943	2,028,977	14,928	4,073,649	17,769	259,980
令和6年度	83,753	2,752,261	10,611	2,010,571	14,730	4,136,249	18,661	271,989

年度	審査支払手数料		高額介護サービス費		特定入所者介護サービス費		計	
	件数	給付額	件数	給付額	件数	給付額	件数	給付額
令和4年度	-	9,114	23,503	279,617	27,702	371,899	178,746	9,756,423
令和5年度	-	7,971	23,165	281,286	26,874	352,136	179,408	9,820,259
令和6年度	-	8,856	23,105	291,885	25,537	330,618	176,397	9,802,429

資料：高齢・介護福祉課

10 その他

(1) 民生委員

各年12月1日現在

年次	定員	民生委員数		
		計	男	女
令和5年	299	291 (欠員8)	165	126
令和6年	299	293 (欠員6)	165	128
令和7年	305	282 (欠員23)	145	137

資料：社会福祉課

(2) 生活福祉資金貸付状況

(単位：件、千円)

年次	計		総合支援資金		福祉資金					
					福祉資金		緊急小口資金		教育支援資金	
	件数	貸付額	件数	貸付額	件数	貸付額	件数	貸付額	件数	貸付額
令和4年	117	44,554	36	19,050	4	3,008	74	14,400	3	8,096
令和5年	13	15,508	-	-	2	333	4	400	7	14,775
令和6年	10	11,595	-	-	5	931	-	-	5	10,664

資料：薩摩川内市社会福祉協議会

第7 保健衛生

1 医療施設関係

(1) 医療施設数及び病床数

各年10月1日現在

年次	計		病院		一般診療所		歯科診療所
	施設数	病床数	施設数	病床数	施設数	病床数	
令和2年	149	1,646	11	1,365	99	281	39
令和3年	150	1,636	11	1,365	100	271	39
令和4年	146	1,620	11	1,365	97	255	38

資料：鹿児島県統計年鑑

(2) 医療業務等従事者数

各年12月末日現在

年次	総数	医師	歯科医師	薬剤師	看護職員
平成30年	2,221	219	63	164	1,775
令和2年	2,199	225	67	175	1,732
令和4年	2,239	232	68	178	1,761

資料：鹿児島県統計年鑑

※看護職員の数には保健師、助産師、看護師、准看護師を含み、業務従事者届による。

2 死因別死亡者数

年次	総数	悪性新生物	心疾患	脳血管疾患	結核	肺炎	老衰	高血圧性疾患	自殺他殺	その他
令和3年	1,237	313	220	124	1	75	57	10	14	423
令和4年	1,325	300	239	102	1	81	91	14	13	484
令和5年	1,444	276	279	120	2	109	99	15	11	533

資料：鹿児島県人口動態統計

3 環境衛生

(1) ごみの総排出量

(単位：t)

区分	令和4年度	令和5年度	令和6年度
可燃ごみ	22,808	21,940	21,215
不燃ごみ	1,061	1,084	1,066
粗大ごみ	2,020	2,015	1,977
資源ごみ	1,875	1,745	1,670
計	27,764	26,784	25,928

資料：環境課

(2) し尿・浄化槽汚泥の状況

年 度	人口	生活排水 処理人口	生活排水 処理率 (%)	収集量計 (Kℓ)	し尿 収集量(Kℓ)	浄化槽汚泥 収集量(Kℓ)
令和4年度	91,868	67,711	73.7	77,243	18,486	58,757
令和5年度	90,994	67,721	74.4	75,546	17,517	58,029
令和6年度	89,739	67,252	74.9	75,704	17,146	58,558

資料：環境課

(3) 畜犬登録頭数

年 度	登録頭数	狂犬病予防接種頭数	野犬及び違反犬捕獲数
令和4年度	3,830	2,956	29
令和5年度	3,706	2,823	19
令和6年度	3,673	2,764	34

資料：環境課

(4) 火葬場利用状況

令和6年度

施設別	総数	大人	小人	死産児	改葬骨	産汚物等
川内葬斎場	1,443	1,215	1	9	176	42
上甌島葬斎場	36	35	-	-	1	-
下甌島葬斎場	40	38	-	-	2	-
鹿島葬斎場	9	9	-	-	-	-
総 数	1,528	1,297	1	9	179	42

資料：環境課

4 水道

(1) 上水道施設

令和6年度

地域別	配水能力 (m ³ /日)	水 源 別		配水池 (m ³)	配水管延長 (m)
		表流水外 (m ³ /日)	地下水 (m ³ /日)		
計	39,000	26,020	24,097	32,086	1,097,523
川内	28,044	17,000	18,497	22,325	646,765
樋脇	2,959	-	4,440	3,442	129,042
入来	2,942	3,460	190	2,842	111,909
東郷	3,005	3,500	340	2,252	108,545
祁答院	2,050	2,060	630	1,225	101,262

資料：上水道課

(2) 上水道普及状況

令和6年度

地域別	計画給水区域			現在給水件数(件)	年間総配水量(A) (m ³)	年間総有収水量(B) (m ³)	有収率(%) (B)/(A)
	給水区域内人口(人)	現在給水人口(人)	普及率(%)				
総数	85,201	84,245	98.88	42,541	10,144,861	8,993,720	88.65
川内	68,456	67,600	98.75	33,736	8,011,613	7,143,608	89.17
樋脇	5,280	5,214	98.75	2,856	632,742	545,803	86.26
入来	3,988	3,988	100.00	2,183	538,775	475,738	88.30
東郷	4,679	4,679	100.00	2,294	575,151	502,452	87.36
祁答院	2,798	2,764	98.78	1,472	386,580	326,119	84.36

資料：上水道課

(3) 簡易水道普及状況

令和6年度

地域別	計画給水区域			現在給水件数(件)	年間総配水量(A) (m ³)	年間総有収水量(B) (m ³)	有収率(%) (B)/(A)
	給水区域内人口(人)	現在給水人口(人)	普及率(%)				
総数	3,504	3,504	100.00	2,786	529,558	443,898	83.82
上甌	1,805	1,805	100.00	1,414	241,131	221,834	92.00
下甌	1,699	1,699	100.00	1,372	288,427	222,064	76.99

※本土簡易水道は、平成28年度に上水道に統合した。

資料：上水道課

※甌島簡易水道は、平成27年度に上甌島と下甌島に経営認可した。

(4) 公衆浴場の運営状況

資料：令和6年度

地域別	施設名	営業日数	利用者数	営業日当り利用者数(人/日)
樋脇	上之湯公衆浴場	347	80,626	232
	下之湯公衆浴場	313	30,108	96
入来	入来温泉湯之山館	340	154,319	454
祁答院	大村温泉公衆浴場	352	22,513	64
	黒木温泉公衆浴場	313	10,062	32
総数		1,665	297,628	

資料：上水道課、各施設

(5) 下水道施設と本市の状況

(単位：人、%)

施設名	処理区名	本市の状況(各年度末)			
		区分	令和4年度	令和5年度	令和6年度
公共下水道	川内	下水道処理人口	10,065	10,284	10,561
	上甌	農業集落排水整備人口	2,837	2,704	2,648
	長浜	漁業集落排水整備人口	844	830	791
農業集落排水	城上	合併処理浄化槽処理人口	57,608	57,660	57,214
	大馬越	地域下水処理施設処理人口	1,159	1,118	1,099
	入来中部	計(汚水処理人口) A	72,513	72,596	72,313
	祁答院中央	住民基本台帳人口 B	91,868	90,994	89,739
	里	汚水処理人口普及率(A/B)	78.9	79.8	80.6
漁業集落排水	上甌(平良)				
	下甌(片野浦)				
	下甌(手打)				
地域下水処理施設	永利				
	鹿島				

資料：下水道室

※汚水処理人口普及率：全人口のうち、下水道、農・漁業集落排水、合併処理浄化槽及び地域下水処理施設を使用することができる人の割合。

5 公害

(1) 公害苦情件数

年度	計	大気汚染	水質汚濁	土壌汚染	騒音	振動	地盤沈下	悪臭	その他
令和4年度	151	40	6	-	9	1	-	9	86
令和5年度	140	27	8	-	3	4	1	5	92
令和6年度	115	24	4	-	9	-	-	3	75

資料：環境課

(2) 水質汚濁の状況

ア 海域水質の経年変化

測定地点	年度	pH	COD (mg/l)	DO (mg/l)	大腸菌数 (CFU/100ml)
基準点1 (川内港)	令和4年度	8.1~8.2	1.6	7.1	-
	令和5年度	8.1~8.2	1.5	7.5	-
	令和6年度	8.0~8.2	1.8	7.5	-
環境基準	B類型	7.8~8.3	3以下	5以上	-
基準点2 (寄田沖)	令和4年度	8.2	1.9	6.9	-
	令和5年度	8.1~8.2	2.1	7.3	-
	令和6年度	8.1~8.2	1.8	7.3	-
環境基準	A類型	7.8~8.3	2以下	7.5以上	300以下

※CODは年間の75%値、DO・大腸菌数は年間平均値

資料：環境課

イ 河川水質の経年変化 (川内川)

(河川名) 測定地点	年度	pH	BOD (mg/l)	DO (mg/l)	SS (mg/l)	大腸菌数 (CFU/100ml)
(川内川) 斧淵	令和4年度	7.5~7.9	0.5	9.9	4.3	-
	令和5年度	7.7~7.8	0.8	9.7	3.3	-
	令和6年度	7.6~8.1	1.0	9.5	5.0	-
(川内川) 中郷	令和4年度	7.4~7.7	0.6	9.1	3.2	47
	令和5年度	7.4~7.8	0.6	9.1	3.3	44
	令和6年度	7.5~8.3	1.1	9.1	3.0	-
(川内川) 小倉	令和4年度	7.4~7.8	1.0	8.7	4.5	49
	令和5年度	7.4~8.0	1.2	8.7	7.7	67
	令和6年度	7.5~8.5	1.1	8.9	8.0	-
環境基準	A類型	6.5~8.5	2以下	7.5以上	25以下	300以下

※BODは年間の75%値、DO・SS・大腸菌数は年間平均値

資料：環境課

ウ 河川水質の経年変化（その他の河川）

(河川名) 測定地点	年度	pH	BOD (mg/l)	DO (mg/l)	SS (mg/l)	大腸菌数 (CFU/100ml)
(隈之城川) 母合橋	令和4年度	7.2~7.3	1.3	7.6	5.5	200
	令和5年度	7.3~7.9	1.1	9.2	5.0	120
	令和6年度	7.3~7.4	1.0	8.1	4.0	140
(高城川) 須崎橋	令和4年度	7.4~7.5	0.9	8.0	9.0	150
	令和5年度	7.6~8.5	3.0	11.2	11.0	94
	令和6年度	7.5~7.7	0.9	9.3	5.0	32
(春田川) 永安橋	令和4年度	7.4~8.4	1.5	11.7	5.8	1,700
	令和5年度	7.4~8.2	3.3	9.5	4.0	1,500
	令和6年度	7.3~8.3	2.9	9.9	3.0	1,200
(銀杏木川) 池田橋	令和4年度	7.5~8.0	2.0	10.7	5.0	530
	令和5年度	7.5~8.8	2.0	11.8	5.0	470
	令和6年度	7.7~8.5	1.8	12.1	3.0	380
(市比野川) 小野橋	令和4年度	7.8	0.6	9.8	1.0	34,000
	令和5年度	7.9	0.5未満	9.2	1.0	220
	令和6年度	8.1	0.6	10.7	1.0	140
(樋脇川) 寺下橋	令和4年度	7.7	0.7	9.8	1.0	350
	令和5年度	-	-	-	-	-
	令和6年度	8.2	0.5	11.1	1.0	77
(樋脇川) 元村橋	令和4年度	-	-	-	-	-
	令和5年度	7.9	0.5未満	10.0	1.0	99
	令和6年度	-	-	-	-	-
(田海川) 五色親水公園	令和4年度	-	-	-	-	-
	令和5年度	8.3	0.5未満	9.4	1未満	270
	令和6年度	-	-	-	-	-
(樋渡川) 鳶巣川合流点	令和4年度	7.3	0.5未満	8.2	1.0	130
	令和5年度	-	-	-	-	-
	令和6年度	-	-	-	-	-
(久富木川) 市之瀬橋	令和4年度	7.9	0.6	9.0	2.0	90
	令和5年度	-	-	-	-	-
	令和6年度	7.9	0.8	9.0	1.0	110

※BODは年間の75%値、DO・SS・大腸菌数は年間平均値

資料：環境課

第8 教育・文化

1 市内の学校

(1) 学校種別、学級数、園児児童生徒数、教職員数等

令和7年5月1日現在

区分	学校数			学級数	園児・児童・生徒			教員数	その他の職員数
	計	公立	私立		計	男	女		
幼稚園	8	6	2	13	192	84	108	49	21
小学校	23	23	-	272	4,598	2,338	2,260	415	95
中学校	11	10	1	114	2,551	1,289	1,262	254	34
義務教育学校	1	1	-	22	394	212	182	37	7

※私立幼稚園は、子育て支援課所管。

資料：学校教育課、子育て支援課

※休校は除く。

2 幼稚園

(1) 公立幼稚園

令和7年5月1日現在

地域別	園数	学級数	園児数			教員数	その他の職員数	
			計	3歳児	4歳児			5歳児
総数	6	8	82	24	25	33	25	3
川内	1	1	15	2	4	9	6	1
樋脇	1	1	4	1	1	2	2	-
入来	-	-	-	-	-	-	-	-
東郷	1	1	10	1	5	4	5	1
祁答院	-	-	-	-	-	-	-	-
里	1	2	14	5	4	5	3	-
上甌	1	1	14	8	3	3	2	1
下甌	1	2	25	7	8	10	7	-
鹿島	-	-	-	-	-	-	-	-

資料：学校教育課

(2) 幼稚園（施設型給付費対象）の概要

令和7年10月1日現在

ア 幼稚園数

私立	計
2	2

イ 利用児童数（1号）

3歳	4歳	5歳	総数
49	31	46	126

資料：子育て支援課

3 小・中学校・義務教育学校

(1) 小学校の概況

令和7年5月1日現在

地域別	児童数						
	計	1年	2年	3年	4年	5年	6年
総数	4,598	744	722	755	788	778	811
川内	4,016	652	654	664	675	670	701
樋脇	218	30	33	33	39	35	48
入来	154	20	14	27	33	34	26
東郷	-	-	-	-	-	-	-
祁答院	97	18	9	12	18	20	20
里	33	6	5	3	9	3	7
上甌	16	3	1	3	5	2	2
下甌	42	12	4	10	4	6	6
鹿島	22	3	2	3	5	8	1

地域別	学級数	教員数	その他の職員数	教室数		校舎面積(m ²)	校地面積(m ²)
				普通	特別		
総数	267	414	95	274	129	61,934	358,896
川内	211	303	65	212	76	43,610	230,474
樋脇	16	28	8	16	11	5,380	34,483
入来	16	27	6	16	11	4,030	24,961
東郷	-	-	-	-	-	-	-
祁答院	9	16	4	9	4	1,690	16,582
里	4	10	3	5	5	1,498	7,920
上甌	4	8	3	5	5	1,158	6,316
下甌	4	15	4	8	13	3,388	29,961
鹿島	3	7	2	3	4	1,180	8,199

資料：学校教育課、教育総務課

※教員数には校長、教頭、教諭、養護教諭、栄養教諭、事務職員を含む。

※その他の職員は、学校主事、司書補、特別支援教育支援員、校務支援員の数

※校舎面積は一般校舎の面積。

※公立のみ。

※「教室数」の「特別」は、理科室・音楽室等の教室を示す。

(2) 中学校の概況

ア 公立中学校

令和7年5月1日現在

地域別	学級数	生徒数				教員数	その他の職員数
		計	1年	2年	3年		
総数	110	2,480	819	872	789	240	33
川内	82	2,109	701	752	656	168	21
樋脇	7	133	41	47	45	18	4
入来	6	110	32	36	42	16	3
東郷	-	-	-	-	-	-	-
祁答院	5	69	26	21	22	13	2
里	5	39	14	11	14	12	2
上甌	-	-	-	-	-	-	-
下甌	5	20	5	5	10	13	1
鹿島	-	-	-	-	-	-	-

地域別	教室数		校舎面積 (㎡)	校地面積 (㎡)
	普通	特別		
総数	110	93	38,665	298,163
川内	82	53	24,869	182,296
樋脇	7	9	4,231	41,351
入来	6	8	3,445	16,665
東郷	-	-	-	-
祁答院	5	9	2,896	24,325
里	5	7	1,629	14,007
上甌	-	-	-	-
下甌	5	7	1,595	19,519
鹿島	-	-	-	-

資料：学校教育課、教育総務課

※教員数には校長、教頭、教諭、養護教諭を含む。校舎面積は一般校舎の面積。

※「教室数」の「特別」は、理科室・音楽室等の教室を示す。

イ 私立中学校

各年5月1日現在

区 分	学級数	生徒数								教員数	その他の 職員数
		計		1年		2年		3年			
		男	女	男	女	男	女	男	女		
令和5年	6	57	45	17	19	24	12	16	14	16	3
令和6年	5	53	36	12	5	19	19	22	12	15	3
令和7年	4	40	31	10	5	12	7	18	19	14	1

地域別	教室数		校舎面積 (㎡)	校地面積 (㎡)
	普通	特別		
令和5年	6	7	4,403	19,355
令和6年	6	8	4,403	19,355
令和7年	5	8	3,535	19,355

※教員数には校長、教頭、教諭、養護教諭を含む。校舎面積は一般校舎の面積。

※「教室数」の「特別」は、理科室・音楽室等の教室を示す。

資料：れいめい中学校

(3) 義務教育学校の概況

(前期)

令和7年5月1日現在

地域別	児童数							
	計	(前期)計	1年	2年	3年	4年	5年	6年
総数	394	257	46	27	39	44	48	53
東郷	394	257	46	27	39	44	48	53

地域別	教室数		校舎面積 (㎡)	校地面積 (㎡)
	普通	特別		
総数	16	0	3,906	36,607
東郷	16	0	3,906	36,607

(後期)

地域別	生徒数			
	(後期) 計	7年	8年	9年
総数	137	41	40	56
東郷	137	41	40	56

地域別	教室数		校舎面積 (㎡)	校地面積 (㎡)
	普通	特別		
総数	6	9	2,700	30,809
東郷	6	9	2,700	30,809

(前・後期)

地域別	学級数	教員数	その他の 職員数
総数	22	37	7
東郷	22	37	7

※教員数には校長、教頭、教諭、養護教諭を含む。

資料：学校教育課、教育総務課

※校舎面積は一般校舎の面積。

※「教室数」の「特別」は、理科室・音楽室等の教室を示す。

(4) 中学卒業者の進路状況

令和7年3月31日現在

地域別	進学率 (%)	進学者総数			進学者				就職率 (%)	就職者		
		計	男	女	高等学校		高等専 門学校	特別支 援学校		計	男	女
					全日制	通信制						
総数	99.3	859	473	386	756	78	13	11	0.7	6	3	3
川内	99.3	677	367	310	615	40	12	9	0.7	5	2	3
樋脇	100.0	48	23	25	43	5	-	-	-	-	-	-
入来	100.0	36	18	18	34	2	-	-	-	-	-	-
東郷	100.0	55	36	19	34	19	1	1	-	-	-	-
祁答院	96.3	26	19	7	19	7	-	-	3.7	1	1	-
里	100.0	13	8	5	7	5	-	1	-	-	-	-
上甌	-	-	-	-	-	-	-	-	-	-	-	-
下甌	100.0	4	2	2	4	-	-	-	-	-	-	-
鹿島	-	-	-	-	-	-	-	-	-	-	-	-

地域別	専修各種 訓練施設			就職進学者			その他			卒業生総数		
	計	男	女	計	男	女	計	男	女	計	男	女
総数	1	-	1	-	-	-	-	-	-	865	476	389
川内	1	-	1	-	-	-	-	-	-	682	369	313
樋脇	-	-	-	-	-	-	-	-	-	48	23	25
入来	-	-	-	-	-	-	-	-	-	36	18	18
東郷	-	-	-	-	-	-	-	-	-	55	36	19
祁答院	-	-	-	-	-	-	-	-	-	27	20	7
里	-	-	-	-	-	-	-	-	-	13	8	5
上甌	-	-	-	-	-	-	-	-	-	-	-	-
下甌	-	-	-	-	-	-	-	-	-	4	2	2
鹿島	-	-	-	-	-	-	-	-	-	-	-	-

※公立校のみ。

資料：学校教育課

4 高等学校

高等学校（全日制）の生徒数

令和7年5月1日現在

学校名	学級数	生徒数									教員数	その他の職員数
		計			1年		2年		3年			
		計	男	女	男	女	男	女	男	女		
総数	70	2,280	1,366	914	518	316	398	316	450	282	218	52
川内	21	822	448	374	155	120	147	127	146	127	64	12
川内商工	24	838	538	300	216	102	151	112	171	86	68	17
れいめい	16	441	293	148	111	56	74	50	108	42	50	6
川薩清修館	9	179	87	92	36	38	26	27	25	27	36	17

学校名	学別科											
	普通科				文理科				工学科			
	計	1年	2年	3年	計	1年	2年	3年	計	1年	2年	3年
総数	1,117	382	362	373	69	23	17	29	77	37	19	21
川内	822	275	274	273	-	-	-	-	-	-	-	-
川内商工	-	-	-	-	-	-	-	-	-	-	-	-
れいめい	295	107	88	100	69	23	17	29	77	37	19	21
川薩清修館	-	-	-	-	-	-	-	-	-	-	-	-

学校名	学別科											
	機械科				電気科				インテリア科			
	計	1年	2年	3年	計	1年	2年	3年	計	1年	2年	3年
総数	309	118	96	95	197	80	49	68	112	40	39	33
川内	-	-	-	-	-	-	-	-	-	-	-	-
川内商工	309	118	96	95	197	80	49	68	112	40	39	33
れいめい	-	-	-	-	-	-	-	-	-	-	-	-
川薩清修館	-	-	-	-	-	-	-	-	-	-	-	-

学校名	学別科											
	商業科				ビジネス会計科				総合学科			
	計	1年	2年	3年	計	1年	2年	3年	計	1年	2年	3年
総数	220	80	79	61	34	14	14	6	145	60	39	46
川内	-	-	-	-	-	-	-	-	-	-	-	-
川内商工	220	80	79	61	-	-	-	-	-	-	-	-
れいめい	-	-	-	-	-	-	-	-	-	-	-	-
川薩清修館	-	-	-	-	34	14	14	6	145	60	39	46

資料：市内各学校

5 短大

川内職業能力開発短期大学校（ポリテクカレッジ川内）

令和7年5月1日現在

総数	男	女	1年		2年		生産技術科		電子情報技術科		電気エネルギー制御科	
			男	女	男	女	1年	2年	1年	2年	1年	2年
118	112	6	51	4	61	2	18	16	24	25	13	22

資料：九州職業能力開発大学校附属川内職業能力開発短期大学校

6 大学

鹿児島純心大学

令和7年5月1日現在

学部学生数										
総数			1年		2年		3年		4年	
計	男	女	男	女	男	女	男	女	男	女
573	51	522	20	128	19	123	12	129	-	142

学部								大学院	
人間教育学部				看護栄養学部				人間科学研究科	
1年	2年	3年	4年	1年	2年	3年	4年	1年	2年
50	51	45	50	98	91	96	92	3	8

資料：鹿児島純心大学

7 児童・生徒数の年度別推移

(1) 小学校・義務教育学校（前期）

各年度5月1日現在

地域別	令和3年度	令和4年度	令和5年度	令和6年度	令和7年度
総数	5,327	5,265	5,060	4,960	4,855
川内	4,268	4,230	4,182	4,098	4,016
樋脇	271	266	249	230	218
入来	217	217	199	166	154
東郷	282	278	184	248	257
祁答院	146	140	126	108	97
里	54	46	41	34	33
上甑	21	20	21	21	16
下甑	48	47	40	34	42
鹿島	20	21	18	21	22

資料：学校教育課

(2) 中学校・義務教育学校（後期）

各年度5月1日現在

地域別	令和3年度	令和4年度	令和5年度	令和6年度	令和7年度
総数	2,555	2,457	2,538	2,622	2,617
川内	2,021	1,952	1,993	2,085	2,109
樋脇	144	131	135	139	133
入来	96	96	114	115	110
東郷	148	149	158	152	137
祁答院	83	74	76	72	69
里	30	30	36	37	39
上甑	-	-	-	-	-
下甑	33	25	26	22	20
鹿島	-	-	-	-	-

資料：学校教育課

8 社会教育

(1) 公民館講座開催状況

年度	区分	高齢者対象	一般成人対象	青少年対象	その他	計
令和4年度	講座数	5	62	13	-	80
	受講者	153	680	222	-	1,055
令和5年度	講座数	6	61	15	-	82
	受講者	133	697	201	-	1,031
令和6年度	講座数	5	64	14	-	83
	受講者	122	752	214	-	1,088

資料：社会教育課

(2) 公民館利用状況

公民館別	令和4年度		令和5年度		令和6年度	
	件数	人員	件数	人員	件数	人員
中央公民館	1,910	21,860	2,090	27,870	1,950	26,206
樋脇公民館	314	3,486	320	4,048	359	4,424
入来公民館	147	2,493	183	3,608	147	2,878
東郷公民館	428	6,141	525	7,499	608	9,039
祁答院公民館	242	3,001	222	3,094	230	3,983
里公民館	413	6,270	453	7,261	383	5,588
上甌公民館	129	1,111	173	2,656	180	2,356
鹿島公民館	203	2,291	357	3,445	372	3,688
計	3,786	46,653	4,323	59,481	4,229	58,162

資料：社会教育課

(3) 中央図書館及び8分館の利用状況

年度	入館者数			貸出冊数(個人+団体)		
	中央館	分館	計	中央館	分館	計
令和4年度	68,671	14,014	82,685	231,930	27,467	259,397
令和5年度	71,135	14,751	85,886	224,275	22,945	247,220
令和6年度	68,897	15,276	84,173	220,689	21,938	242,627

資料：中央図書館

(4) 館外活動による図書利用状況

年度	移動図書館					団体貸出		
	利用者数	利用冊数	1人当たり 利用冊数	運行日数 (延)	1日平均		団体数	冊数
					利用者数	利用冊数		
令和4年度	9,198	27,403	3.0	170	54	161	103	3,796
令和5年度	9,110	28,690	3.1	168	54	171	117	3,745
令和6年度	9,167	27,899	3.0	153	60	182	116	3,981

資料：中央図書館

(5) 電子図書館の利用状況

年度	利用者 ログイン数	コンテンツ 閲覧回数	貸出回数
令和4年度	8,989	12,078	15,667
令和5年度	8,852	32,236	27,832
令和6年度	9,175	44,418	29,361

※令和4年6月運用開始

資料：中央図書館

(6) 図書館の蔵書冊数

年度	総数	総記	哲学	歴史	社会	自然	技術
令和4年度	280,744	7,779	8,212	16,270	23,886	19,048	19,995
令和5年度	283,670	7,969	8,233	16,298	23,972	19,308	20,156
令和6年度	286,665	8,070	8,298	16,412	24,089	19,474	20,166

年度	産業	芸術	言語	文学	郷土	絵本	その他
令和4年度	6,756	16,894	3,364	103,424	2,788	41,505	10,823
令和5年度	6,835	16,900	3,396	104,863	2,708	42,273	10,759
令和6年度	6,885	16,843	3,415	106,578	2,703	42,835	10,897

※雑誌・AV資料を含む。

資料：中央図書館

(7) 市内の指定文化財等の数

令和8年1月1日現在

地域別	国指定	県指定	市指定	指定数計	国選定	国登録 (有形文化財)	国選択 (無形民俗文化財)	総数
川内	8	8	46	62	-	-	1	63
樋脇	-	-	32	32	-	-	-	32
入来	2	5	24	31	1	1	-	33
東郷	2	-	19	21	-	-	1	22
祁答院	1	-	14	15	-	-	-	15
里	1	2	6	9	-	-	-	9
上甌	1	-	-	1	-	-	-	1
下甌	1	1	7	9	-	-	-	9
鹿島	-	1	9	10	-	1	-	11
(甌島) 鹿児島県	1	-	-	1	-	-	1	2
総数	17	17	157	191	1	2	3	197

※国選定、国登録及び国選択の文化財は指定数に含まれない。

資料：社会教育課

※川内地域の県指定数8は樋脇地域との共有分を1件含む。

※里地域の国指定数1は上甌地域及び下甌地域との共有分を1件含む。

※上甌地域の国指定数1は里地域との共有分を1件含む。

(8) 川内歴史資料館の利用状況

(単位：人)

年度	川内歴史資料館単独利用者						まごころ文学館との共通利用者					
	個人				団体		個人				団体	
	一般	パスポート	小中高	パスポート	一般	小中高	一般	パスポート	小中高	パスポート	一般	小中高
令和4年度	721	10	48	-	95	59	292	98	25	-	43	77
令和5年度	731	7	68	-	95	-	248	139	17	-	33	-
令和6年度	690	3	93	-	58	49	340	90	21	-	67	-

年度	パスポート使用者				入館料免除等者					合計			
	資料館のみ		共通		免除者		無料入館者			合計			
	一般	小中高	一般	小中高	一般	小中高	一般	小中高	未就学児	一般	小中高	未就学児	合計
令和4年度	3	-	49	-	166	1,198	2,265	845	141	3,742	2,252	141	6,135
令和5年度	12	-	57	-	177	1,098	3,300	1,417	145	4,799	2,600	145	7,544
令和6年度	7	-	50	-	141	930	2,802	887	154	4,248	1,980	154	6,382

資料：経済政策課

(9)川内まごころ文学館の利用状況

(単位：人)

年度	まごころ文学館単独利用者						川内歴史資料館との共通利用者					
	個人				団体		個人				団体	
	一般	パスポート	小中高	パスポート	一般	小中高	一般	パスポート	小中高	パスポート	一般	小中高
令和4年度	162	2	5	-	-	-	292	98	25	-	43	77
令和5年度	98	7	3	-	25	-	248	139	17	-	33	-
令和6年度	157	12	4	-	-	-	343	90	21	-	67	-

年度	パスポート使用者				入館料免除等者					合計			
	文学館のみ		共通		免除者		無料入館者			合計			
	一般	小中高	一般	小中高	一般	小中高	一般	小中高	未就学児	一般	小中高	未就学児	合計
令和4年度	5	-	44	-	142	923	6,645	687	315	7,433	1,717	315	9,465
令和5年度	4	-	41	-	105	665	5,708	1,086	241	6,408	1,771	241	8,420
令和6年度	3	-	68	-	140	482	5,233	1,136	279	6,113	1,643	279	8,035

資料：経済政策課

(10)少年自然の家の利用状況

令和6年度

区分	総数	幼稚園 保育園	小学校	中学校	高校・大学 専修学校	生涯学習 関係	主催事業
団体数	233	6	34	14	3	112	64
研修実人員	15,839	280	1,837	1,112	94	8,989	3,527
宿泊延人員	3,557	48	1,706	999	169	408	227
研修延人員	19,423	328	3,557	2,113	272	9,397	3,756

資料：少年自然の家

(11)SSプラザせんだい利用状況

(単位：件)

年度	利用状況	利用状況		
		多目的ホール	会議室	その他
令和4年度	5,039	95	4,731	213
令和5年度	5,270	75	4,995	200
令和6年度	5,235	85	4,967	183

資料：経済政策課

(12)入来文化ホール利用状況

(単位：件)

年度	計	利用状況		
		大ホール	多目的ホール	会議室その他
令和4年度	586	99	128	359
令和5年度	489	90	111	288
令和6年度	496	86	117	293

資料：経済政策課

9 社会体育

(1) 公共社会体育施設利用者数

ア 川内地域

(単位：人)

体 育 施 設		令和4年度	令和5年度	令和6年度
総合体育館	メイン・サブアリーナ・会議室等	128,513	153,863	139,343
	武道場	14,198	15,743	14,307
	弓道場	4,354	6,223	6,042
	トレーニング室・エアロビスタジオ	31,554	33,210	38,983
総合運動公園	多目的運動広場	43,432	49,566	43,764
	テニスコート	26,145	23,032	25,781
	野球場	10,726	14,883	12,388
	投球打撃練習場	1,762	2,318	2,226
	陸上競技場	25,200	27,968	23,421
	サンドーム	26,681	30,901	31,014
御陵下公園	野球場	11,492	11,507	12,591
	テニスコート	2,971	3,568	3,446
	運動場会館	14,518	14,633	16,933
川内プール	4,669	6,161	6,248	
川内川交流センター	11,622	13,001	9,471	
セントピア（体育館）	21,564	24,702	23,682	
セントピア（運動広場）	6,498	7,160	7,963	
サン・アビリティーズ川内	16,468	19,296	18,452	
ふれあいドーム（ゲートボール場・テニスコート等）	11,277	11,959	10,107	

資料：文化スポーツ課、コミュニティ課、障害福祉課、高齢・介護福祉課

イ 樋脇地域

(単位：人)

体 育 施 設		令和4年度	令和5年度	令和6年度
総合運動場	樋脇体育館	16,818	27,156	33,070
	樋脇グラウンド	3,359	3,062	2,773
	樋脇弓道場	-	-	3
プール	樋脇サンヘルスパーク	17,001	24,270	25,384
	樋脇B&G海洋センター	3,660	3,744	3,214
樋脇屋外人工芝競技場	10,127	9,110	7,769	
樋脇グラウンド・ゴルフ場	36,767	35,186	34,851	

資料：文化スポーツ課

ウ 入来地域

(単位：人)

体 育 施 設		令和4年度	令和5年度	令和6年度
総合運動場	体育館	8,416	20,569	8,585
	グラウンド	10,339	18,410	15,624
	トレーニング室	215	1,036	311
	ウエイトリフティング室	1,365	2,109	1,171
	弓道場	238	790	350
	テニスコート	65	195	197
	ゲートボール場	8	52	64
入来武道館	1,513	2,994	1,201	

資料：文化スポーツ課

エ 東郷地域

(単位：人)

体 育 施 設		令和4年度	令和5年度	令和6年度
総合運動場	東郷体育館	25,727	34,339	33,316
	東郷総合グラウンド	31,511	30,938	25,778

資料：文化スポーツ課

オ 祁答院地域

(単位：人)

体 育 施 設		令和4年度	令和5年度	令和6年度
祁答院体育館		4,386	5,355	11,298
祁答院グラウンド		4,737	4,802	4,488

資料：文化スポーツ課

カ 里地域

(単位：人)

体 育 施 設		令和4年度	令和5年度	令和6年度
里プール		803	888	889
里柔道会館		1,126	907	1,149

資料：文化スポーツ課

キ 上甌地域

(単位：人)

体 育 施 設		令和4年度	令和5年度	令和6年度
上甌グラウンド		1,325	1,150	667
上甌B&G海洋センター		991	594	514
コミュニティセンター(体育館)		768	2,283	1,977

資料：文化スポーツ課、社会教育課

ク 鹿島地域

(単位：人)

体 育 施 設		令和4年度	令和5年度	令和6年度
鹿島コミュニティプール		268	314	394

資料：文化スポーツ課

第9 運輸・通信

1 鉄道

肥薩おれんじ鉄道

(単位：人)

年度		総数	西方	薩摩高城	草道	上川内	川内
乗客	令和4年度	105,291	1,714	1,631	5,966	47,802	48,178
	令和5年度	115,078	2,920	964	8,027	49,281	53,886
	令和6年度	122,439	3,578	933	9,489	55,486	52,953
降客	令和4年度	130,104	2,501	2,272	6,611	51,148	67,572
	令和5年度	144,389	3,377	1,584	8,381	53,506	77,541
	令和6年度	151,784	4,350	1,431	9,861	59,781	76,361

資料：肥薩おれんじ鉄道

2 バス等

(1) バス輸送状況

ア 定期バス

年度		バス所有数 (両)	走行延数 (千km)	輸送人員 (千人)	1日平均輸送人員 (人)
鹿児島交通	令和4年度	51	1,654	598	1,638
	令和5年度	55	1,492	329	903
	令和6年度	55	1,359	358	981
南国バス	令和4年度	43	1,294	243	666
	令和5年度	42	1,297	235	624
	令和6年度	41	1,360	238	654

イ 貸切

年度		バス所有数 (両)	走行延数 (千km)	輸送人員 (千人)	1日平均輸送人員 (人)
鹿児島交通	令和4年度	-	-	-	-
	令和5年度	-	-	-	-
	令和6年度	-	-	-	-
南国バス	令和4年度	20	25	6	17.1
	令和5年度	19	25	7	18.3
	令和6年度	22	27	7	19.2

資料：鹿児島交通（株）、南国交通（株）

※南国バスは定期、貸切バス共に甑島地域コミュニティ交通を含む。

※南国バスは契約貸切バスを含まない。

(2) コミュニティ交通利用状況

年度		くるくるバス (川内)	北部循環バス (川内)	南部循環線 (川内)	高江・土川線 (川内)	串木野新港線 (川内)
令和4年度	利用人員	78,499	41,211	12,399	15,228	6,129
	1日平均	216	114	34	42	17
令和5年度	利用人員	90,841	40,340	12,935	15,087	7,113
	1日平均	250	111	36	42	19
令和6年度	利用人員	75,403	41,219	11,031	12,675	7,394
	1日平均	208	114	30	35	20

年度		川内港 シャトルバス (川内)	樋脇地域 デマンド 交通	入来地域 デマンド 交通	東郷地域 デマンド 交通	祁答院地域 デマンド 交通
令和4年度	利用人員	11,330	4,984	2,562	3,258	1,013
	1日平均	31	17	9	11	3
令和5年度	利用人員	12,641	4,997	2,635	3,191	1,170
	1日平均	35	17	9	11	4
令和6年度	利用人員	13,890	5,199	3,928	2,896	1,381
	1日平均	38	18	13	10	5

年度		市内横断 シャトルバス (本土地域)	甌島地域 コミュニティ 交通
令和4年度	利用人員	19,636	22,743
	1日平均	54	62
令和5年度	利用人員	22,341	21,394
	1日平均	62	59
令和6年度	利用人員	20,315	20,628
	1日平均	56	57

資料：経済政策課

(3) 車種別保有自動車台数

各年度末現在

年度	計	乗用		乗合用	貨物用			特種(殊)用	
		普通	小型		普通	小型四輪	被牽引	特種用途	大型特殊
令和4年度	37,369	14,104	15,609	294	2,327	2,999	155	1,293	588
令和5年度	37,505	14,522	15,331	288	2,318	3,007	153	1,300	586
令和6年度	37,541	14,917	15,012	279	2,319	2,977	153	1,298	586

資料：九州運輸局鹿児島運輸支局

(4) 軽自動車等登録台数

ア 軽自動車等

各年4月1日現在

年次	計	軽自動車					小型 二輪	小型特殊	
		軽二輪	軽三輪	軽四輪				農耕用	その他
				乗用	自家用貨物	営業用貨物			
令和5年	46,898	1,228	-	29,175	12,230	175	1,487	2,283	320
令和6年	47,140	1,262	-	29,338	12,225	166	1,552	2,264	333
令和7年	46,932	1,256	-	29,134	12,200	173	1,591	2,242	336

資料：税務課

イ 原動機付自転車

年次	計	50cc以下	51～90cc	91～125cc	ミニカー
令和5年	5,111	4,027	259	732	93
令和6年	5,007	3,873	264	780	90
令和7年	4,865	3,697	272	808	88

資料：税務課

3 甌島航路利用状況（川内・串木野～甌島航路）

(1)利用者数

年度	高速船	フェリー		合計（人）
	人	人	車	
令和4年度	36,130.0	96,885.5	22,129.0	155,144.5
令和5年度	35,677.5	106,815.5	23,328.0	165,821.0
令和6年度	31,507.0	108,689.0	23,204.0	163,400.0

資料：経済政策課

(2)港別乗降客数

令和6年度分

区分		高速船	フェリー		合計（人）
		人	人	車	
川内	乗客	15,701.5	-	-	15,701.5
	降客	15,785.5	-	-	15,785.5
	計	31,487.0	-	-	31,487.0
串木野	乗客	-	54,478.0	11,586.0	66,064.0
	降客	-	54,172.0	11,614.0	65,786.0
	計	-	108,650.0	23,200.0	131,850.0
里	乗客	10,729.0	33,063.5	4,899.0	48,691.5
	降客	10,821.5	41,006.5	8,465.0	60,293.0
	計	21,550.5	74,070.0	13,364.0	108,984.5
中甌	乗客	-	-	-	-
	降客	-	-	-	-
	計	-	-	-	-
長浜	乗客	5,076.5	21,147.5	6,719.0	32,943.0
	降客	4,900.0	13,510.5	3,125.0	21,535.5
	計	9,976.5	34,658.0	9,844.0	54,478.5
総計	乗客	31,507.0	108,689.0	23,204.0	163,400.0
	降客	31,507.0	108,689.0	23,204.0	163,400.0

※（1）利用者数、（2）港別乗降客数について

資料：経済政策課

船名：フェリーニューこしき・高速船甌島

備考：12歳未満は、0.5人で計上

合計人数は、運転手1名を加算

4 川内港利用状況

(1)川内港 船種別入港船舶

年次		計	外航商船	内航商船	漁船	その他
隻数	令和3年	2,888	184	1,076	1,628	-
	令和4年	2,885	332	1,057	1,496	-
	令和5年	2,737	249	1,018	1,470	-
総トン数	令和3年	2,002,479	1,592,457	397,162	12,860	-
	令和4年	2,987,872	2,648,436	327,596	11,840	-
	令和5年	2,749,283	2,409,200	328,401	11,682	-

資料：鹿児島県統計年鑑

(2)川内港 輸移出入貨物数量

ア 輸移出

(単位：t)

年次	計	農水産品	林産品	鉱産品	金属機械工業品
令和3年	333,961	2,467	97,615	58,650	1,067
令和4年	358,504	2,752	143,197	52,162	2,976
令和5年	326,205	5,686	138,606	27,768	2,362

年次	化学工業品	軽工業品	雑工業品	特殊品	分類不能
令和3年	18,536	149,952	7	5,667	-
令和4年	3,001	146,671	1,373	6,372	-
令和5年	10,140	137,049	62	4,532	-

資料：鹿児島県統計年鑑

イ 輸移入

(単位：t)

年次	計	農水産品	林産品	鉱産品	金属機械工業品
令和3年	962,558	970	722,093	51,208	3,897
令和4年	1,226,518	6,367	986,159	40,354	6,626
令和5年	1,804,615	51,878	793,695	97,598	614,313

年次	化学工業品	軽工業品	雑工業品	特殊品	分類不能
令和3年	133,788	19,807	8,331	22,464	-
令和4年	132,236	18,718	7,758	28,300	-
令和5年	197,525	13,034	6,647	29,906	19

資料：鹿児島県統計年鑑

5 電信・電話

一般加入回線数

年度	一般加入回線数
令和4年度	14,780
令和5年度	12,735
令和6年度	11,684

資料：西日本電信電話（株）鹿児島支店

第10 建設

1 道路橋梁の状況

(1) 道路の状況

令和6年4月1日現在（単位：m、%）

区分	国道		県道			市道	
	国管理	県管理	計	主要地方道	一般県道		
実延長 (A)	36,262	29,809	340,909	109,265	231,644	1,556,263	
内訳	改良済延長 (B)	36,262	29,809	284,310	104,959	179,351	900,839
	舗装済延長 (C)	36,262	29,809	340,909	109,265	231,644	1,444,091
	自動車交通不能道延長 (D)	-	-	-	-	-	41,054
改良率 (B) / (A)	100.0	100.0	83.4	96.1	77.4	57.9	
舗装率 (C) / (A)	100.0	100.0	100.0	100.0	100.0	92.8	
交通不能率 (D) / (A)	-	-	-	-	-	2.6	

資料：道路河川課

(2) 橋梁の状況

令和6年4月1日現在（単位：m、%）

区分		国道		県道			市道	
		国管理	県管理	計	主要地方道	一般県道		
全橋梁 (E)	橋数	44.50	19.00	194.00	57.50	136.50	826.00	
	延長	2,183.00	1,058.00	6,901.00	1,616.00	5,285.00	11,276.49	
内訳	木橋	橋数	-	-	-	-	-	
		延長	-	-	-	-	-	
	永久橋 (F)	橋数	44.50	19.00	194.00	57.50	136.50	804.00
		延長	2,183.00	1,058.00	6,901.00	1,616.00	5,285.00	11,076.09
	石橋	橋数	-	-	-	-	-	22.00
		延長	-	-	-	-	-	200.40
荷重制限橋	橋数	-	-	-	-	-	-	
	延長	-	-	-	-	-	-	
交通不能橋	橋数	-	-	-	-	-	-	
	延長	-	-	-	-	-	-	
永久橋率 (F) / (E)		100.00	100.00	100.00	100.00	100.00	98.22	

※永久橋の橋数及び延長には、石橋の橋数及び延長を含む。

資料：道路河川課

2 都市計画区域等指定面積

(1) 都市計画区域等の設定状況

各年3月31日現在

年度		市域	都市計画区域			
			川内	樋脇	入来	東郷
令和4年度	面積 (ha)	68,292	10,432	3,205	859	693
	割合 (%)	100	15.28	4.69	1.26	1.01
令和5年度	面積 (ha)	68,292	10,432	3,205	859	693
	割合 (%)	100	15.28	4.69	1.26	1.01
令和6年度	面積 (ha)	68,292	10,432	3,205	859	693
	割合 (%)	100	15.28	4.69	1.26	1.01

年度		都市計画区域		用途地域		都市計画区域外
		合計	川内	入来		
令和4年度	面積 (ha)	15,189	1,333	82	53,103	
	割合 (%)	22.24	1.95	0.12	77.76	
令和5年度	面積 (ha)	15,189	1,333	82	53,103	
	割合 (%)	22.24	1.95	0.12	77.76	
令和6年度	面積 (ha)	15,189	1,333	82	53,103	
	割合 (%)	22.24	1.95	0.12	77.76	

資料：都市整備課

(2)用途地域の設定状況

ア 川内地域

(単位：ha)

年度	第一種低層住居専用	第一種中高層住居専用	第二種中高層住居専用	第一種住居	第二種住居	準住居	近隣商業	商業	準工業	工業	工業専用	無指定
令和4年度	57	179	338	255	74	80	51	57	84	158	-	9,099
令和5年度	57	179	338	255	74	80	51	57	84	158	-	9,099
令和6年度	57	179	338	255	74	80	51	57	84	158	-	9,099

資料：都市整備課

イ 入来地域

(単位：ha)

年度	第一種低層住居専用	第一種中高層住居専用	第二種中高層住居専用	第一種住居	第二種住居	準住居	近隣商業	商業	準工業	工業	工業専用	無指定
令和4年度	-	11.5	-	45.1	-	7	4.4	1.8	-	12	-	777.2
令和5年度	-	11.5	-	45.1	-	7	4.4	1.8	-	12	-	777.2
令和6年度	-	11.5	-	45.1	-	7	4.4	1.8	-	12	-	777.2

資料：都市整備課

ウ 特別用途地区の設定状況 (単位：ha)

年度	特定建築物制限地区	複合系市街地形成促進地区
令和4年度	84.0	31.0
令和5年度	84.0	31.0
令和6年度	84.0	31.0

資料：都市整備課

(3)特定用途制限地域(用途白地)の設定状況 (単位：ha)

年度	IC周辺地区	TC周辺地区(集落環境保全地区)
令和4年度	134.0	93.0
令和5年度	134.0	93.0
令和6年度	134.0	93.0

資料：都市整備課

3 都市公園

各年3月31日現在

年度	計		街区公園		近隣公園		地区公園	
	数	面積 (㎡)	数	面積 (㎡)	数	面積 (㎡)	数	面積 (㎡)
令和4年度	40	943,629	31	93,162	6	214,877	1	48,383
令和5年度	40	943,629	31	93,162	6	214,877	1	48,383
令和6年度	40	943,629	31	93,162	6	214,877	1	48,383

年度	総合公園		運動公園		行政区画1人当たりの公園面積 (㎡)	市域総面積に対する割合 (%)
	数	面積 (㎡)	数	面積 (㎡)		
令和4年度	1	110,880	1	476,327	10.27	0.14
令和5年度	1	110,880	1	476,327	10.37	0.14
令和6年度	1	110,880	1	476,327	10.52	0.14

資料：都市整備課

4 普通公園他

令和7年3月31日現在

区分	総数		公有地		民有地	
	数	面積 (㎡)	数	面積 (㎡)	数	面積 (㎡)
都市公園	40	881,121	40	881,121	-	-
普通公園	156	700,567	156	700,567	-	-
運動公園	37	65,095	4	12,250	33	52,845
児童公園	33	38,118	1	340	32	37,778

資料：都市整備課

5 市内中高層建築物

令和7年4月1日現在

区分	総数	中央署管内 (含む南部)	東部所管内 (含む祁答院)	西部署管内	上甌分駐所	下甌分駐所
15階	2	2	-	-	-	-
14階	2	1	1	-	-	-
13階	2	2	-	-	-	-
12階	1	1	-	-	-	-
11階	2	2	-	-	-	-
10階	3	3	-	-	-	-
9階	2	2	-	-	-	-
8階	3	3	-	-	-	-
7階	11	11	-	-	-	-
6階	20	13	3	3	1	-
5階	87	71	8	5	-	3
4階	228	206	18	4	-	-
3階	527	431	36	17	18	25
2階	1	1	-	-	-	-

資料：予防課

6 市営住宅管理戸数

令和8年1月1日現在

地域別	計		公営住宅		準公営住宅		一般住宅		特定公共賃貸住宅	
	団地	戸	団地	戸	団地	戸	団地	戸	団地	戸
総数	189	2,428	89	1,979	1	3	91	396	8	50
川内	47	1,373	28	1,257	-	-	18	108	1	8
樋脇	12	141	8	136	-	-	4	5	-	-
入来	16	218	11	132	-	-	4	84	1	2
東郷	22	187	8	149	-	-	14	38	-	-
祁答院	30	198	6	87	1	3	17	68	6	40
里	12	55	4	32	-	-	8	23	-	-
上甌	22	88	6	51	-	-	16	37	-	-
下甌	22	115	15	94	-	-	7	21	-	-
鹿島	6	53	3	41	-	-	3	12	-	-

資料：建築住宅課

第11 治安・防災

1 警察

(1) 犯罪の発生件数と検挙件数

年次	区分	計	凶悪犯	粗暴犯	窃盗	知能犯	その他
令和5年	認知件数	299	2	31	191	21	54
	検挙件数	151	2	23	109	7	10
令和6年	認知件数	353	7	23	212	27	84
	検挙件数	162	3	19	99	12	29
令和7年	認知件数	347	2	41	184	52	68
	検挙件数	206	5	29	119	13	40

※凶悪犯：殺人、強盗、放火等

資料：薩摩川内警察署

粗暴犯：暴行、傷害、脅迫、恐喝、凶器準備集合

知能犯：詐欺、横領、偽造、汚職、あっせん利得処置法、背任

その他：上記の犯罪以外の刑法犯に関する罪名のもの

(2) 少年犯罪人数（触法事件含む）

年次	計	凶悪犯	粗暴犯	窃盗	知能犯	強制わいせつ	その他
令和5年	4	-	2	2	-	-	-
令和6年	15	-	2	10	1	-	2
令和7年	5	1	-	2	1	1	-

資料：薩摩川内警察署

(3) 交通違反の検挙件数

年次	計	速度超過	無免許	飲酒	一時不停止	駐停車	信号無視	シートベルト	その他
令和5年	2,132	28	5	16	926	32	529	170	426
令和6年	1,389	133	6	13	295	42	221	161	518
令和7年	1,259	314	6	13	367	30	116	296	117

資料：薩摩川内警察署

(4) 原因別交通事故発生処理件数及び死傷者数（第1当事者）

年次	計	飲酒	前方不注意	安全不確認	交差点安全進行違反	最高速度違反	その他	死者	負傷者
令和5年	186	-	85	64	2	-	35	2	200
令和6年	187	-	80	64	5	-	38	3	196
令和7年	159	1	57	41	-	-	60	1	173

資料：薩摩川内警察署

(5) 車種別交通事故発生件数（第1当事者）

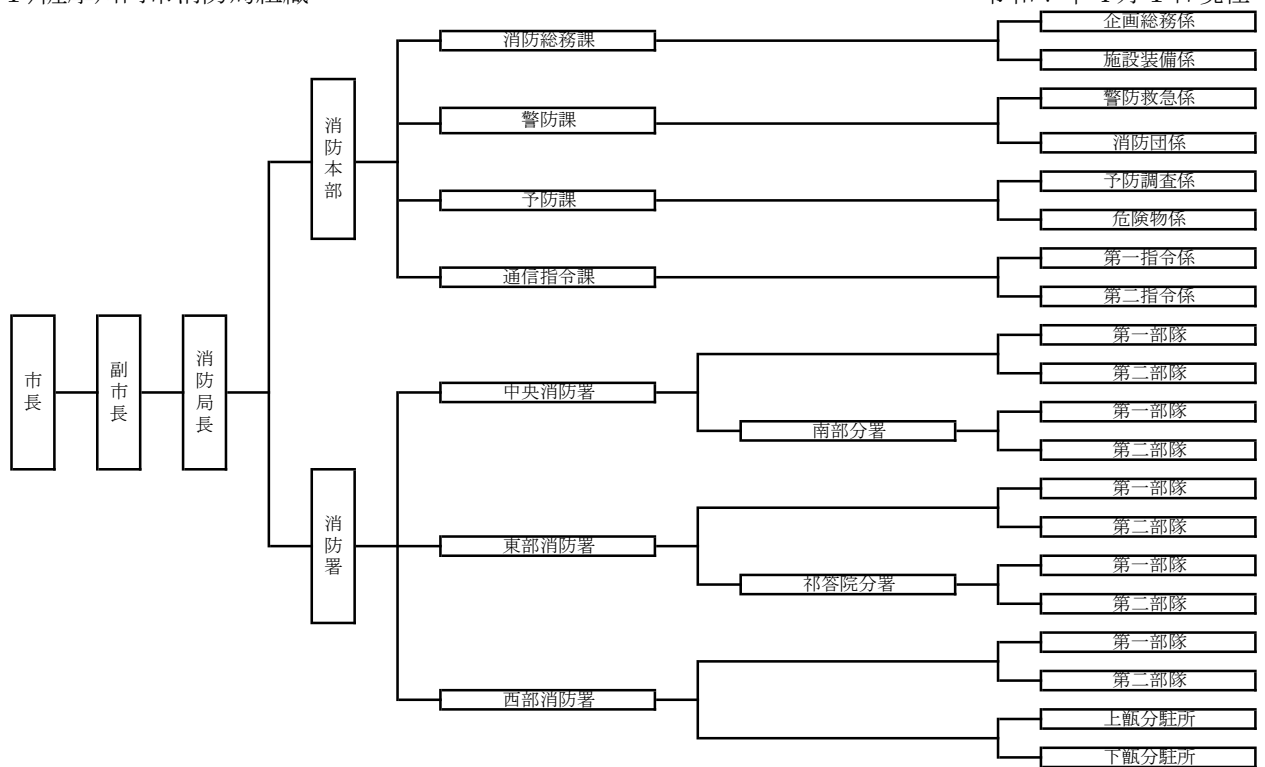
年次	計	乗用自動車	貨物自動車	バス	軽自動車	原動機付自転車	その他の車両	その他
令和5年	186	59	15	1	99	5	7	-
令和6年	187	64	7	1	106	3	6	-
令和7年	159	52	10	-	95	1	1	-

資料：薩摩川内警察署

2 消防

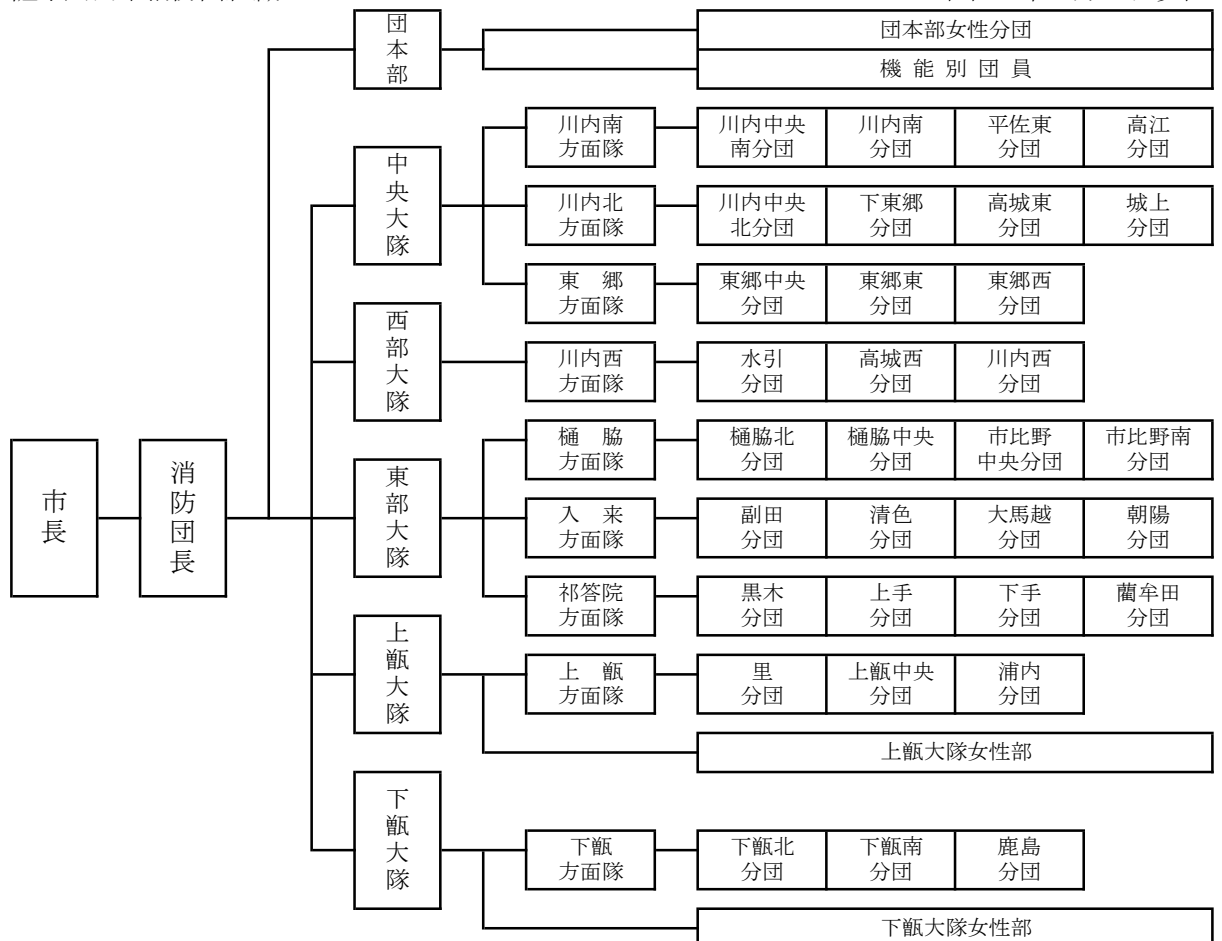
(1) 薩摩川内市消防局組織

令和7年4月1日現在



(2) 薩摩川内市消防団組織

令和7年4月1日現在



(3) 消防職員、団員数及び消防車両等

ア 消防局

各年4月1日現在

年次	職員数	消防車						
		ポンプ車	水槽付ポンプ車	積載車	はしご車	電源照明車	救助工作車	高所放水車
令和5年	156	2	6	-	1	-	2	1
令和6年	157	2	6	-	1	-	1	1
令和7年	167	2	6	-	1	-	1	1

年次	消防車		救急車	その他			計
	化学車	泡原液搬送車		指令車・指揮車	緊急車両	一般車両	
令和5年	1	1	10	5	13	5	47
令和6年	1	1	9	5	12	3	42
令和7年	1	1	9	5	12	3	42

資料：消防総務課

イ 消防団

各年4月1日現在

年次	分団数	分団員数	ポンプ車	水槽付ポンプ車	小型動力ポンプ	小型動力ポンプ積載車	その他
令和5年	33	1,180	23	1	75	63	6
令和6年	33	1,155	23	1	75	63	6
令和7年	32	1,138	23	1	64	63	6

資料：警防課、消防総務課

ウ 消防水利

各年4月1日現在

年次	消火栓	防火水槽
令和5年	2,561	929
令和6年	2,577	931
令和7年	2,584	928

資料：警防課

(4) 火災の発生状況

年次	計	建物				
		専用住宅	店舗等併用住宅	店舗飲食店	共同住宅類	工場作業場
令和5年	34	3	-	2	2	2
令和6年	38	8	-	-	1	4
令和7年	46	4	-	1	-	3

年次	建物		車両	林野	船舶	その他
	倉庫	その他用途				
令和5年	3	2	-	2	2	16
令和6年	2	1	3	4	-	15
令和7年	2	1	4	6	-	25

資料：予防課

(5)原因別火災発生件数

年次	計	たばこ	たき火	火入れ	火遊び	コンロ	風呂かまど	排気管
令和5年	34	2	15	1	-	-	-	-
令和6年	38	-	9	2	-	2	-	-
令和7年	46	-	16	3	1	2	-	3

年次	ストーブ	灯火	煙突 煙道	電灯・電話 等の配線	放火 (疑いを含む)	その他	不明 調査中
令和5年	-	-	-	1	1	11	3
令和6年	1	-	-	1	2	11	10
令和7年	-	1	-	-	5	7	8

資料：予防課

(6)月別火災発生件数

年次	計	1月	2月	3月	4月	5月	6月	7月	8月	9月	10月	11月	12月
令和5年	34	3	5	5	1	6	-	1	1	3	5	3	1
令和6年	38	1	1	3	3	4	2	2	7	2	3	6	4
令和7年	46	3	7	3	4	3	1	4	9	-	6	3	3

資料：予防課

(7)火災の損害状況

年次	焼失面積		罹災状況			死傷者		損害見積額 (千円)
	建物 (㎡)	林野 (a)	棟数	世帯	人員	死者	負傷者	
令和5年	1,062	2	23	7	14	-	6	81,189
令和6年	1,048	28	24	15	28	2	2	37,341
令和7年	268	19	14	5	6	3	6	15,536

資料：予防課

(8)救急出動状況

年次	計	火災	自然災害	水難	交通事故	労災事故
令和5年	4,961	15	-	1	246	31
令和6年	4,904	18	2	8	218	45
令和7年	5,022	22	1	3	267	43

年次	運動競技	一般負傷	加害	自損行為	急病	その他
令和5年	51	675	5	33	2,890	1,014
令和6年	43	636	9	34	2,896	995
令和7年	44	652	10	22	2,869	1,089

※その他には転院搬送を含む。

資料：警防課

(9) 危険物施設状況

各年4月1日現在

年次	計	製造所	貯蔵所				
			屋外	屋内	屋外タンク	屋内タンク	地下タンク
令和5年	449	2	5	32	70	5	72
令和6年	448	2	5	30	70	5	72
令和7年	451	2	5	30	69	5	73

年次	貯蔵所	取扱所				
	移動タンク	給油	一般	移送	第1種販売	第2種販売
令和5年	63	105	90	3	1	1
令和6年	64	105	90	3	1	1
令和7年	67	102	93	3	1	1

資料：予防課

3 交通災害共済

(1) 地域別加入者状況

令和7年12月31日現在

地域別	地区別人口(人)	共済加入者(人)	加入率(%)
総数	89,136	17,976	20.2
川内	69,099	12,683	18.4
樋脇	5,281	1,412	26.7
入来	3,898	900	23.1
東郷	4,656	1,095	23.5
祁答院	2,742	784	28.6
里	920	305	33.2
上甌	869	349	40.2
下甌	1,377	384	27.9
鹿島	294	64	21.8

資料：市民課

(2) 見舞金給付状況

(単位：千円)

年 度	計		死亡見舞金		傷害見舞金	
	件数	金額	件数	金額	件数	金額
令和4年度	41	2,355	-	-	41	2,355
令和5年度	52	2,385	-	-	52	2,385
令和6年度	49	3,135	1	1,000	48	2,135

資料：市民課

第12 行政

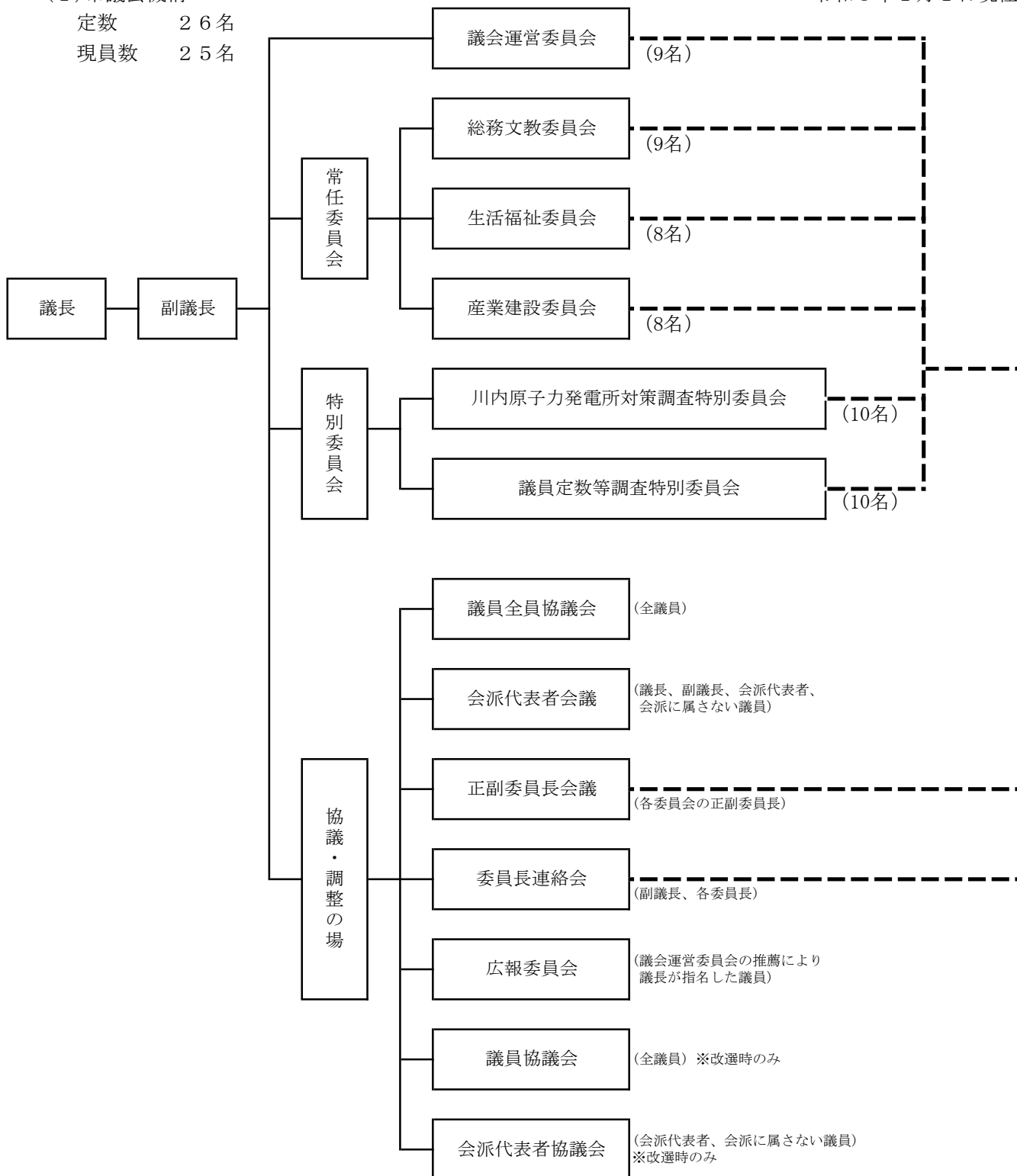
1 議決機関

(1) 市議会機構

定数 26名

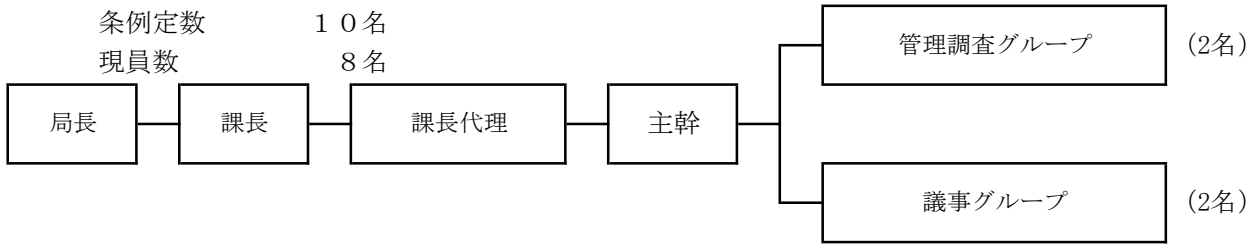
現員数 25名

令和8年1月1日現在



(2) 議会事務局－議事調査課

令和8年1月1日現在



(3) 議会選出の各種委員

令和8年1月1日現在

委員の名称	選出数
薩摩川内市民生委員推薦会委員	2
薩摩川内市都市計画審議会委員	4
薩摩川内市土地開発公社理事	2

資料：議事調査課

(4) 市議会・議員全員協議会開催状況

年次	定例会			臨時会			議員全員協議会
	開会回数	会期日数	本会議日数	開会回数	会期日数	本会議日数	開催回数
令和5年	4	128	25	1	1	1	11
令和6年	4	131	24	1	5	3	12
令和7年	4	129	25	-	-	-	9

資料：議事調査課

(5) 委員会開催状況

年次	開催回数					
	総務文教委員会	生活福祉委員会	産業建設委員会	議会運営委員会	特別委員会	計
令和5年	9	5	7	21	15	57
令和6年	6	7	6	22	13	54
令和7年	6	5	5	21	9	46

※開催回数には、現地視察・行政視察の回数は含まれない。

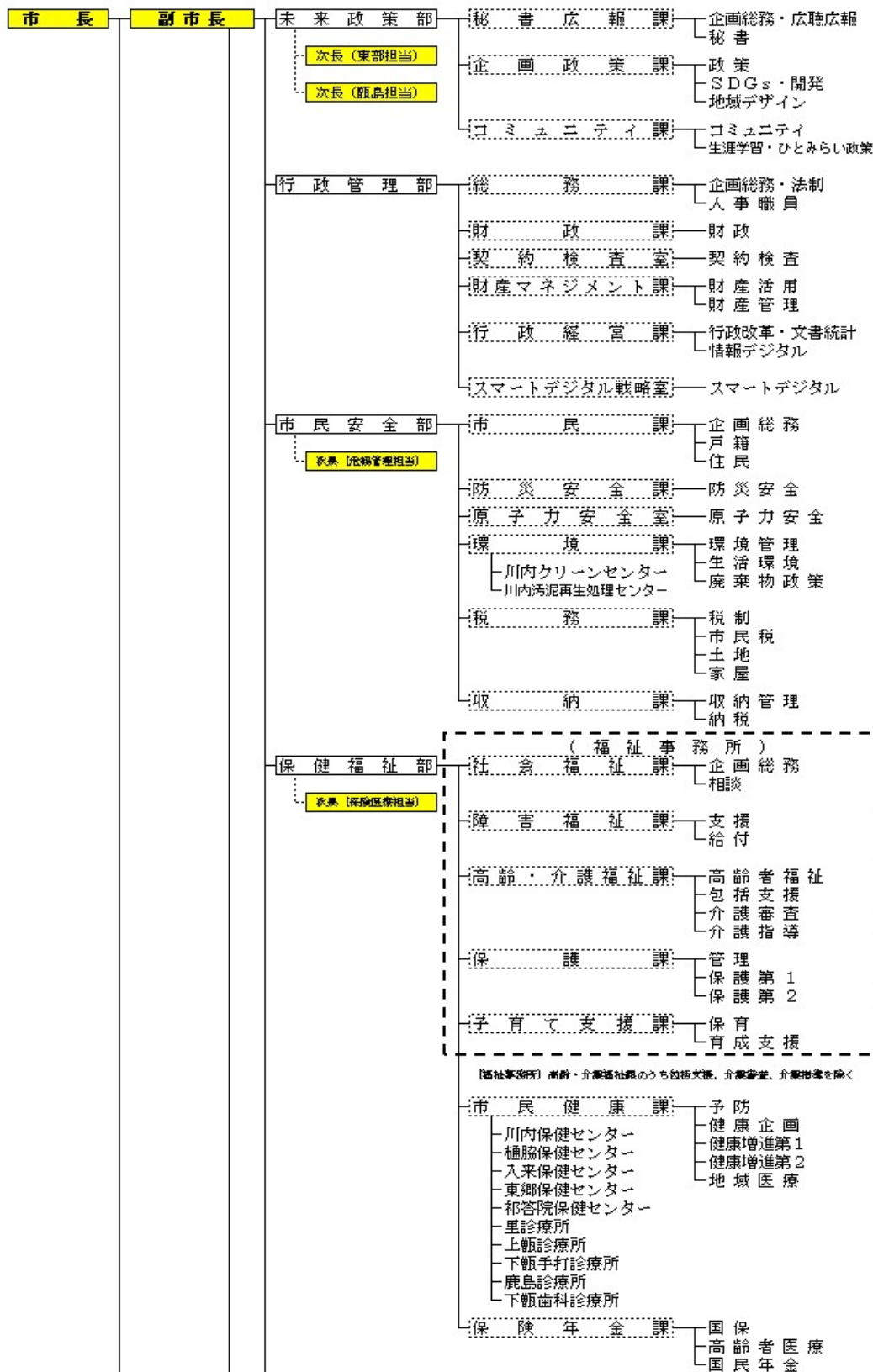
資料：議事調査課

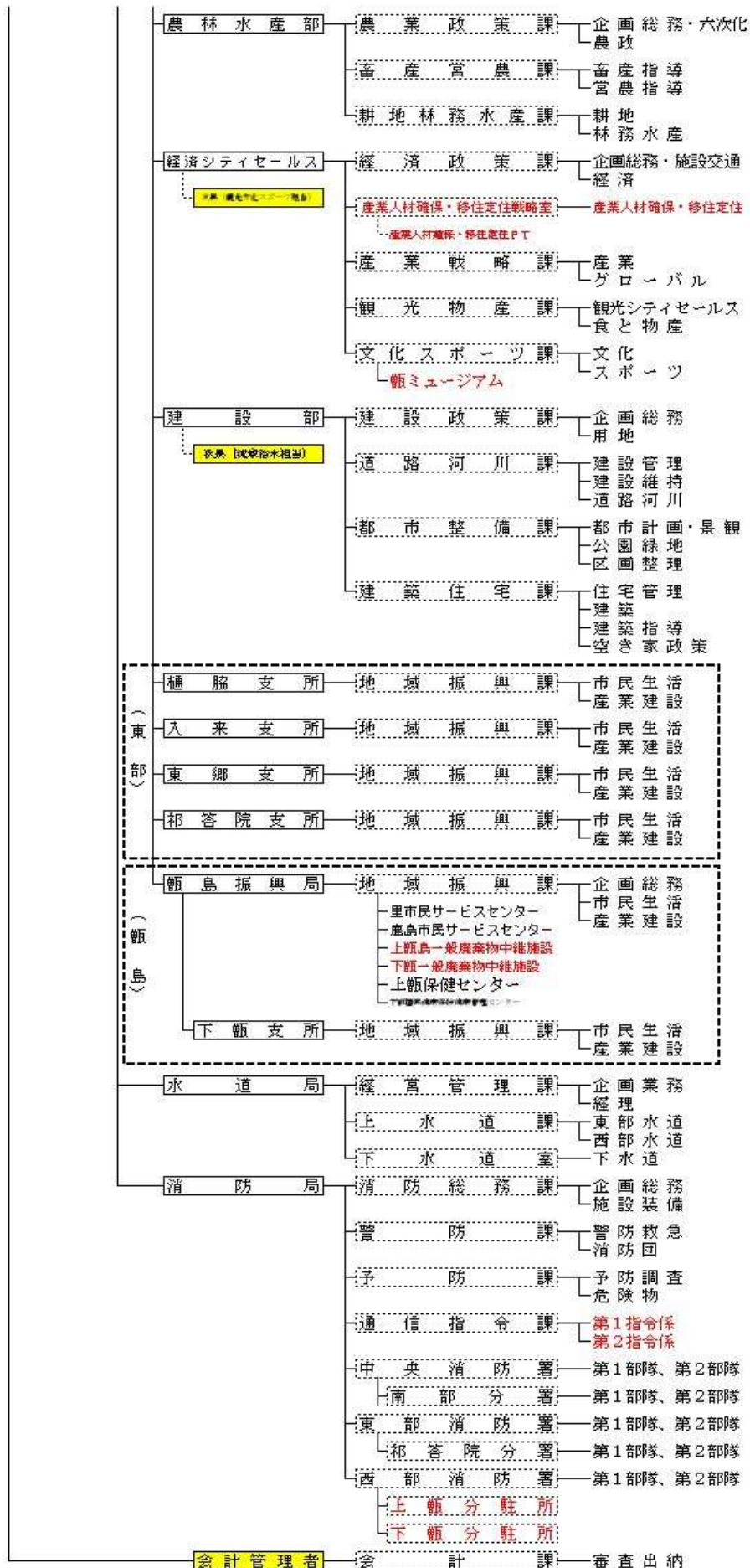
2 薩摩川内市組織図

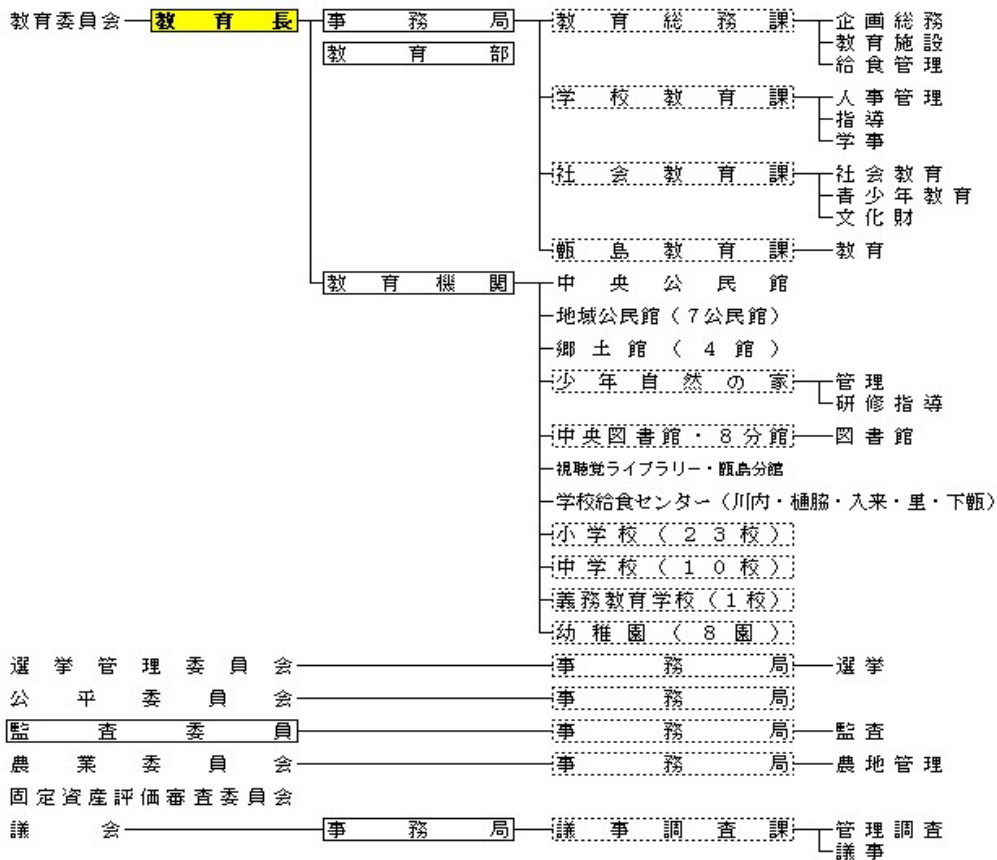
令和7年4月1日現在

(1) 本庁・支所等

[令和7年度薩摩川内市の組織図]







令和7年4月1日現在

機関	職員数
総数	988
市長事務局	674
議会事務局	8
教育委員会事務局	97
選挙管理委員会事務局	3
監査事務局	3
公平委員会事務局	-
農業委員会事務局	9
消防局	157
水道局	37

※公平委員会事務局は、監査事務局併任

資料：総務課

※再任用職員を含まない

3 自治会組織

(1) 自治会数

令和7年4月1日現在

地域別	地区数	自治会数	規模別（加入世帯数）				
			1～50	51～100	101～150	151～200	201～
計	48	533	345	108	39	16	25
川内	19	309	174	69	30	13	23
樋脇	5	75	66	8	-	1	-
入来	5	57	52	5	-	-	-
東郷	5	38	27	7	1	1	2
祁答院	5	27	17	10	-	-	-
里	1	5	-	2	3	-	-
上甌	1	7	2	3	1	1	-
下甌	6	12	7	1	4	-	-
鹿島	1	3	-	3	-	-	-

資料：コミュニティ課

4 選挙

(1) 選挙人名簿登録者数

各年12月1日（登録日）現在

年次	総数	男	女
令和5年	76,364	36,911	39,453
令和6年	75,563	36,580	38,983
令和7年	74,692	36,136	38,556

資料：選挙管理委員会

(2) 地域別有権者数

令和7年12月1日（登録日）現在

地域別	投票所	計	男	女
総数	62	74,692	36,136	38,556
川内	30	57,093	27,703	29,390
樋脇	6	4,632	2,190	2,442
入来	5	3,457	1,585	1,872
東郷	5	3,901	1,847	2,054
祁答院	6	2,450	1,161	1,289
里	1	819	420	399
上甌	3	821	415	406
下甌	5	1,258	678	580
鹿島	1	261	137	124

資料：選挙管理委員会

(3) 市長及び市議会議員選挙の記録

ア 市長

執行年月日	当日有権者数			投票者数 (※無投票)			投票率 (%)		
	計	男	女	計	男	女	計	男	女
令和6年10月27日	74,990	36,247	38,743	-	-	-	-	-	-

※無投票

イ 市議会議員

執行年月日	当日有権者数			投票者数			投票率 (%)		
	計	男	女	計	男	女	計	男	女
令和6年10月27日	74,990	36,247	38,743	45,766	22,191	23,575	61.03	61.22	60.85

資料：選挙管理委員会

(4) 県知事及び県議会議員選挙の記録

ア 県知事

執行年月日	当日有権者数			投票者数			投票率 (%)		
	計	男	女	計	男	女	計	男	女
令和6年7月7日	74,580	35,959	38,621	33,724	16,104	17,620	45.22	44.78	45.62

イ 県議会議員

執行年月日	当日有権者数			投票者数			投票率 (%)		
	計	男	女	計	男	女	計	男	女
令和5年4月9日	75,246	36,151	39,095	37,191	18,001	19,190	49.43	49.79	49.09

※薩摩川内市区 (選挙区) の記録です。

資料：選挙管理委員会

(5) 参議院議員選挙 (選挙区及び比例代表) の記録

ア 選挙区

執行年月日	当日有権者数			投票者数			投票率 (%)		
	計	男	女	計	男	女	計	男	女
令和7年7月20日	75,436	36,512	38,924	42,593	20,997	21,596	56.46	57.51	55.48

イ 比例代表

執行年月日	当日有権者数			投票者数			投票率 (%)		
	計	男	女	計	男	女	計	男	女
令和7年7月20日	75,436	36,512	38,924	42,592	20,996	21,596	56.46	57.50	55.48

資料：選挙管理委員会

(6) 衆議院議員選挙 (小選挙区及び比例代表) の記録

ア 小選挙区

執行年月日	当日有権者数			投票者数			投票率 (%)		
	計	男	女	計	男	女	計	男	女
令和8年2月8日	74,528	36,046	38,482	42,773	20,987	21,786	57.39	58.22	56.61

イ 比例代表

執行年月日	当日有権者数			投票者数			投票率 (%)		
	計	男	女	計	男	女	計	男	女
令和8年2月8日	74,528	36,046	38,482	42,774	20,987	21,787	57.39	58.22	56.62

資料：選挙管理委員会

第13 財政

1 一般会計歳入歳出予算・決算

(単位：千円)

年度	歳入			歳出		
	当初予算額	最終予算額	決算額	当初予算額	最終予算額	決算額
令和4年度	53,470,000	62,355,229	60,670,536	53,470,000	62,355,229	56,995,521
令和5年度	54,540,000	64,305,145	62,146,431	54,540,000	64,305,145	58,868,391
令和6年度	57,560,000	66,378,812	65,501,056	57,560,000	66,378,812	60,597,660

資料：財政課

2 年度別一般会計歳入決算額

(単位：千円、%)

歳入区分	令和4年度		令和5年度		令和6年度	
	決算額	構成比	決算額	構成比	決算額	構成比
歳入合計	60,670,536	100.0	62,146,431	100.0	65,501,056	100.0
市税	16,401,147	27.0	16,217,077	26.1	16,096,914	24.6
地方譲与税	584,056	1.0	586,332	0.9	609,052	0.9
利子割交付金	2,841	0.0	2,990	0.0	4,227	0.0
配当割交付金	27,429	0.0	34,811	0.1	48,365	0.1
株式等譲渡 所得割交付金	31,267	0.1	42,352	0.1	67,497	0.1
法人事業税交付金	148,200	0.2	153,097	0.2	175,349	0.3
地方消費税交付金	2,325,016	3.8	2,313,837	3.7	2,396,792	3.7
ゴルフ場利用税交付金	32,561	0.1	33,269	0.1	32,715	0.0
環境性能割交付金	25,132	0.0	34,056	0.1	41,764	0.1
国有提供施設等所在 市町村助成交付金	17,549	0.0	17,376	0.0	17,201	0.0
地方特例交付金	110,471	0.2	107,393	0.2	485,006	0.7
地方交付税	11,902,624	19.6	12,702,828	20.4	13,534,157	20.7
交通安全対策 特別交付金	10,999	0.0	10,394	0.0	9,791	0.0
分担金及び負担金	204,488	0.3	212,172	0.3	207,468	0.3
使用料及び手数料	771,051	1.3	766,933	1.2	754,517	1.2
国庫支出金	12,619,232	20.8	11,865,316	19.1	11,980,953	18.3
県支出金	5,189,539	8.6	5,100,370	8.2	5,067,142	7.7
財産収入	302,214	0.5	240,974	0.4	244,053	0.4
寄附金	565,397	0.9	578,139	0.9	541,456	0.8
繰入金	2,216,627	3.7	3,102,353	5.0	3,030,045	4.6
繰越金	3,313,869	5.5	3,675,015	5.9	3,278,040	5.0
諸収入	884,927	1.5	916,298	1.5	1,291,452	2.0
市債	2,983,900	4.9	3,430,000	5.5	5,587,100	8.5
自動車取得税交付金	-	-	3,049	0.0	-	-

資料：財政課

3 年度別一般会計歳出決算額

(単位：千円、%)

歳出区分	令和4年度		令和5年度		令和6年度	
	決算額	構成比	決算額	構成比	決算額	構成比
歳出合計	56,995,521	100.0	58,868,391	100.0	60,597,660	100.0
議会費	285,360	0.5	285,105	0.5	287,493	0.5
総務費	8,922,060	15.7	9,162,039	15.6	9,016,123	14.9
民生費	17,383,564	30.5	18,850,391	32.0	19,618,439	32.4
衛生費	6,863,548	12.0	7,050,520	12.0	7,177,187	11.8
労働費	35,024	0.1	35,859	0.1	34,730	0.0
農林水産業費	1,949,445	3.4	2,087,337	3.5	1,874,065	3.1
商工費	2,631,340	4.6	1,915,245	3.3	1,978,341	3.3
土木費	5,377,065	9.4	6,306,664	10.7	6,312,490	10.4
消防費	2,104,032	3.7	2,503,917	4.2	3,830,976	6.3
教育費	4,112,345	7.2	4,579,101	7.8	4,646,969	7.7
災害復旧費	1,239,125	2.2	585,883	1.0	719,248	1.2
公債費	4,858,709	8.5	4,596,420	7.8	4,156,527	6.8
諸支出金	1,233,904	2.2	909,910	1.5	945,072	1.6

資料：財政課

4 地方交付税

(単位：千円)

年度	交付税			基準財政 需要額	基準財政 収入額	交付基準額
	計	普通交付税	特別交付税			
令和4年度	11,902,624	9,394,120	2,508,504	24,187,388	14,793,268	9,394,120
令和5年度	12,702,828	10,168,871	2,533,957	25,061,556	14,892,685	10,168,871
令和6年度	13,534,157	10,800,726	2,733,431	25,679,377	14,878,651	10,800,726

資料：財政課

5 年度別市税決算額（現年課税分）

(単位：千円)

税目	令和4年度		令和5年度		令和6年度	
	決算額	構成比 (%)	決算額	構成比 (%)	決算額	構成比 (%)
計	16,334,940	100.0	16,150,825	100.0	16,026,981	100.0
市民税	4,607,163	28.2	4,694,346	29.1	4,626,970	28.9
固定資産税	10,109,334	61.9	9,813,249	60.8	9,683,664	60.4
軽自動車税	389,343	2.4	393,786	2.4	409,123	2.6
市たばこ税	690,462	4.2	698,708	4.3	687,495	4.3
入湯税	15,378	0.1	16,676	0.1	17,689	0.1
使用済核燃料税	523,260	3.2	534,060	3.3	602,040	3.7

資料：税務課

6 年度別市税負担状況（現年課税分）

（単位：円）

税目	令和4年度		令和5年度		令和6年度	
	1人当たり	1世帯当たり	1人当たり	1世帯当たり	1人当たり	1世帯当たり
計	169,697	341,800	169,291	337,354	168,501	331,790
市民税	49,446	99,593	50,888	101,407	50,545	99,526
固定資産税	108,497	218,533	106,379	211,986	105,784	208,296
軽自動車税	4,179	8,416	4,269	8,507	4,469	8,800
市たばこ税	7,410	14,926	7,574	15,094	7,510	14,788
入湯税	165	332	181	360	193	380

※各年度決算額を1月1日現在の住民基本台帳人口で除して算出したものである。

資料：税務課

7 年度別市税調定額（現年課税分）

（単位：千円）

税目	令和4年度		令和5年度		令和6年度	
	調定額	構成比(%)	調定額	構成比(%)	調定額	構成比(%)
計	16,422,753	100.0	16,242,500	100.0	16,115,070	100.0
市民税	4,638,225	28.2	4,729,407	29.1	4,662,958	28.9
固定資産税	10,161,801	61.9	9,865,245	60.7	9,730,947	60.4
軽自動車税	393,627	2.4	398,404	2.5	413,941	2.6
市たばこ税	690,462	4.2	698,708	4.3	687,495	4.3
入湯税	15,378	0.1	16,676	0.1	17,689	0.1
使用済核燃料税	523,260	3.2	534,060	3.3	602,040	3.7

資料：税務課

8 公有財産

(1) 土地及び建物

各年度3月31日現在（単位：㎡）

区分		令和4年度	令和5年度	令和6年度
行政財産	土地(地積)	8,417,750.11	8,438,853.98	8,485,765.87
	建物(延面積)	555,105.31	553,111.93	552,733.17
普通財産	土地(地積)	7,391,178.62	7,379,925.60	7,379,494.36
	建物(延面積)	77,458.25	75,762.79	73,354.91
計	土地(地積)	15,808,928.73	15,818,779.58	15,865,260.23
	建物(延面積)	632,563.56	628,874.72	626,088.08

資料：財産マネジメント課

(2) 山林

各年度3月31日現在（単位：㎡、㎥）

区分	面積			立木の推定蓄積量		
	令和4年度	令和5年度	令和6年度	令和4年度	令和5年度	令和6年度
所有	80,107,174	80,107,174	80,107,174	1,081,424	1,076,928	1,799,840
分収	4,731,331	4,731,331	4,731,331	139,071	139,071	139,071
計	84,838,505	84,838,505	84,838,505	1,220,495	1,215,999	1,938,911

資料：財産マネジメント課

9 一般会計市債の現状

(単位：千円)

区分	令和6年度 末現在高	令和6年度			令和5年度末 現在高
		公債費		借入額	
		元金	利子		
合計	34,342,817	4,039,643	116,885	5,587,100	32,795,360
普通債	21,255,649	2,260,732	84,506	5,338,300	18,178,081
災害復旧債	1,012,237	62,312	2,716	139,500	935,049
減収補填債	118,059	7,341	74	-	125,400
減税補填債	21,057	21,956	26	-	43,013
臨時財政対策債	11,935,815	1,687,302	29,563	109,300	13,513,817

資料：財政課

10 特別会計市債の状況

各事業別特別会計

(単位：千円)

区分	令和6年度 末現在高	令和6年度			令和5年度 末現在高
		公債費		借入額	
		元金	利子		
浄化槽事業	16,106	1,208	364	-	17,314
天辰第一地区 土地区画整理事業	221,317	121,083	4,233	-	342,400
天辰第二地区 土地区画整理事業	1,136,739	77,634	4,329	204,100	1,010,273
入来温泉場地区 土地区画整理事業	281,429	51,412	1,768	16,500	316,341
国民健康保険 直営診療施設勘定	162,723	7,718	1,026	23,600	146,841

資料：財政課

11 普通会計の財政指標

区分	令和4年度	令和5年度	令和6年度
財政力指数	0.57	0.59	0.59
実質収支比率	11.5%	9.7%	13.5%
経常収支比率	91.3%	91.9%	91.3%
実質公債費比率	7.7%	7.3%	6.6%

資料：財政課

1 2 特別会計歳入歳出予算・決算

(1) 歳入

(単位：千円)

区分	令和4年度		令和5年度		令和6年度	
	予算額	決算額	予算額	決算額	予算額	決算額
温泉給湯事業	47,088	46,779	45,900	46,130	45,995	45,546
浄化槽事業	11,527	11,134	11,059	10,756	11,666	10,997
天辰第一地区 土地区画整理事業	302,162	274,123	323,105	306,397	271,590	271,587
天辰第二地区 土地区画整理事業	1,072,789	773,116	1,057,550	962,838	805,295	691,560
入来温泉場地区 土地区画整理事業	198,955	154,165	141,878	141,118	96,660	96,708
国民健康保険事業	11,030,614	11,012,421	10,842,093	10,772,656	11,067,636	10,993,135
国民健康保険直営 診療施設勘定	1,052,568	897,442	1,129,673	1,006,266	1,174,809	1,090,391
介護保険事業	11,762,582	11,370,658	12,040,439	11,507,376	11,391,678	11,439,218
後期高齢者 医療事業	1,425,160	1,422,584	1,476,390	1,471,411	1,593,863	1,586,756

資料：財政課

(2)歳出

(単位：千円)

区分	令和4年度		令和5年度		令和6年度	
	予算額	決算額	予算額	決算額	予算額	決算額
温泉給湯事業	47,088	43,832	45,900	42,416	45,995	41,410
浄化槽事業	11,527	11,134	11,059	10,756	11,666	10,997
天辰第一地区 土地区画整理事業	302,162	262,753	323,105	276,210	271,590	255,716
天辰第二地区 土地区画整理事業	1,072,789	726,394	1,057,550	891,696	805,295	613,861
入来温泉場地区 土地区画整理事業	198,955	133,767	141,878	139,555	96,660	95,760
国民健康保険事業	11,030,614	10,939,853	10,842,093	10,771,845	11,067,636	10,973,405
国民健康保険直営 診療施設勘定	1,052,568	895,822	1,129,673	1,006,266	1,174,809	1,088,298
介護保険事業	11,762,582	10,831,673	12,040,439	11,090,696	11,391,678	10,851,102
後期高齢者 医療事業	1,425,160	1,420,636	1,476,390	1,468,968	1,593,863	1,582,552

資料：財政課

1.3 国民健康保険税の収納状況（現年課税分）

(単位：千円)

年度	調定額	収納額	不納欠損額	未収納額	収納率
令和4年度	1,445,461	1,352,280	-	93,181	93.6%
令和5年度	1,388,474	1,293,934	168	94,372	93.2%
令和6年度	1,399,297	1,292,422	-	106,875	92.4%

資料：税務課

1 4 地方公営企業会計の状況

(1) 水道事業

ア 決算額（税込）

（単位：千円）

年度	収益的収入	収益的支出	資本的収入	資本的支出
令和4年度	1,949,754	1,640,944	243,622	1,070,329
令和5年度	1,953,073	1,650,157	285,912	1,068,859
令和6年度	1,920,073	1,687,003	271,116	1,318,115

資料：経営管理課

イ 損益計算書（税抜）

（単位：千円）

項目	令和4年度	令和5年度	令和6年度
営業収益	1,333,761	1,629,634	1,600,178
営業費用	1,486,363	1,501,476	1,565,359
営業利益	▲ 152,602	128,158	34,819
営業外収益	484,761	162,651	161,701
営業外費用	90,072	57,670	54,814
経常利益	242,087	233,139	141,706
特別利益	-	-	-
特別損失	2,728	230	247
当年度純利益	239,359	232,909	141,459

資料：経営管理課

ウ 貸借対照表

(単位：千円)

項目	令和4年度	令和5年度	令和6年度
固定資産	16,681,075	16,809,082	16,985,424
有形固定資産	16,676,808	16,805,155	16,981,837
無形固定資産	4,267	3,927	3,587
投資	-	-	-
流動資産	1,880,483	2,080,304	1,809,180
現金預金	1,828,936	2,008,767	1,724,311
未収金	41,595	59,022	73,476
貸倒引当金	▲ 3,103	▲ 2,673	▲ 2,817
貯蔵品	12,935	15,068	14,090
有価証券	120	120	120
前払金	-	-	-
繰延勘定	-	-	-
開発費	-	-	-
資産合計	18,561,558	18,889,386	18,794,604
固定負債	4,377,384	4,292,057	4,202,703
企業債	4,275,072	4,192,659	4,106,270
引当金	90,866	90,866	90,865
リース債務	11,446	8,532	5,568
流動負債	525,681	628,578	552,987
企業債	296,929	310,712	316,389
引当金	16,417	16,193	16,809
リース債務	2,864	2,914	2,964
未払金	184,149	264,573	213,748
その他流動負債	25,322	34,186	3,077
繰延収益	2,173,949	2,249,665	2,178,369
長期前受金	4,688,522	4,877,775	4,918,891
長期前受金収益化累計額	▲ 2,514,573	▲ 2,628,110	▲ 2,740,522
負債合計	7,077,014	7,170,300	6,934,059
資本金	10,517,833	10,812,057	11,108,985
自己資本金	10,517,833	10,812,057	11,108,985
剰余金	966,711	907,029	751,560
資本剰余金	44,849	46,482	46,482
利益剰余金	921,862	860,547	705,078
資本合計	11,484,544	11,719,086	11,860,545
負債資本合計	18,561,558	18,889,386	18,794,604

資料：経営管理課

(2) 簡易水道事業

ア 決算額 (税込)

(単位：千円)

年度	収益の収入	収益の支出	資本の収入	資本の支出
令和4年度	311,542	274,514	127,406	183,049
令和5年度	315,396	279,817	150,977	214,557
令和6年度	324,727	270,189	293,128	370,636

資料：経営管理課

イ 損益計算書 (税抜)

(単位：千円)

項目	令和4年度	令和5年度	令和6年度
営業収益	69,813	87,419	85,239
営業費用	257,362	262,444	253,917
営業利益	▲ 187,549	▲ 175,025	▲ 168,678
営業外収益	233,966	215,455	221,357
営業外費用	14,342	11,946	12,388
経常利益	32,075	28,484	40,291
特別利益	-	-	-
特別損失	-	212	-
当年度純利益	32,075	28,272	40,291

資料：経営管理課

ウ 貸借対照表

(単位：千円)

項目	令和4年度	令和5年度	令和6年度
固定資産	2,837,538	2,830,736	2,973,027
有形固定資産	2,837,538	2,830,736	2,973,027
無形固定資産	-	-	-
投資	-	-	-
流動資産	255,252	306,364	336,483
現金預金	193,199	278,182	214,595
未収金	57,652	23,631	117,430
貸倒引当金	▲ 250	▲ 328	▲ 323
貯蔵品	4,646	4,874	4,776
有価証券	5	5	5
前払金	-	-	-
繰延勘定	-	-	-
開発費	-	-	-
資産合計	3,092,790	3,137,100	3,309,510
固定負債	675,680	661,177	715,096
企業債	672,859	659,074	713,724
引当金	-	-	-
リース債務	2,821	2,103	1,372
流動負債	143,562	146,681	124,662
企業債	65,972	65,485	60,351
引当金	3,032	3,173	3,427
リース債務	706	718	730
未払金	73,738	76,399	59,930
その他流動負債	114	906	224
繰延収益	1,473,173	1,470,231	1,541,161
長期前受金	1,693,145	1,751,527	1,883,790
長期前受金収益化累計額	▲ 219,972	▲ 281,296	▲ 342,629
負債合計	2,292,415	2,278,089	2,380,919
資本金	689,991	720,355	749,644
自己資本金	689,991	720,355	749,644
剰余金	110,384	138,656	178,947
資本剰余金	2,960	2,960	2,960
利益剰余金	107,424	135,696	175,987
資本合計	800,375	859,011	928,591
負債資本合計	3,092,790	3,137,100	3,309,510

資料：経営管理課

(3) 下水道事業

ア 決算額 (税込)

(単位：千円)

年度	収益の収入	収益の支出	資本の収入	資本の支出
令和4年度	882,469	799,531	906,560	1,086,645
令和5年度	935,548	812,601	904,130	1,205,989
令和6年度	978,862	891,562	956,048	1,196,220

資料：経営管理課

イ 損益計算書 (税抜)

(単位：千円)

項目	令和4年度	令和5年度	令和6年度
営業収益	187,528	188,123	189,023
営業費用	693,899	705,717	786,281
営業利益	▲ 506,371	▲ 517,594	▲ 597,258
営業外収益	651,066	696,766	738,341
営業外費用	91,704	94,769	91,593
経常利益	52,991	84,403	49,490
特別利益	-	-	-
特別損失	-	5	18
当年度純利益	52,991	84,398	49,472

資料：経営管理課

ウ 貸借対照表

(単位：千円)

項目	令和4年度	令和5年度	令和6年度
固定資産	14,399,130	14,691,646	14,910,084
有形固定資産	14,399,130	14,691,646	14,910,084
無形固定資産	-	-	-
投資	-	-	-
流動資産	570,237	642,869	741,164
現金預金	539,562	601,251	697,687
未収金	31,631	42,570	39,605
貸倒引当金	▲ 978	▲ 972	▲ 1,298
貯蔵品	17	15	15
有価証券	5	5	5
前払金	-	-	5,150
繰延勘定	-	-	-
開発費	-	-	-
資産合計	14,969,367	15,334,515	15,651,248
固定負債	5,351,249	5,274,374	5,223,891
企業債	5,351,249	5,274,374	5,223,891
引当金	-	-	-
リース債務	-	-	-
流動負債	584,563	625,198	646,058
企業債	412,550	425,135	447,183
引当金	1,633	1,594	1,797
リース債務	-	-	-
未払金	170,290	191,679	196,971
その他流動負債	90	6,790	107
繰延収益	6,421,972	6,547,412	6,639,657
長期前受金	7,124,322	7,455,487	7,768,264
長期前受金収益化累計額	▲ 702,350	▲ 908,075	▲ 1,128,607
負債合計	12,357,784	12,446,984	12,509,606
資本金	1,859,356	2,050,906	2,255,545
自己資本金	1,859,356	2,050,906	2,255,545
剰余金	752,227	836,625	886,097
資本剰余金	576,905	576,905	576,906
利益剰余金	175,322	259,720	309,191
資本合計	2,611,583	2,887,531	3,141,642
負債資本合計	14,969,367	15,334,515	15,651,248

資料：経営管理課

統計さつませんだい

令和7年度版

令和8年3月

編集発行者 薩摩川内市行政管理部行政経営課
〒895-8650 鹿児島県薩摩川内市神田町3番22号
電話 (0996) 23-5111(代表)
