

統計さつませんだい

令和元年度版



薩摩川内市

表紙（ 薩摩川内市章 ）

薩摩川内市章は、平成16年の新市誕生の年に全国から募集し、それを採択したもので、薩摩川内市の頭の文字のSと川内川の形状を組み合わせたデザインです。

緑は田園と山々の自然のやすらぎを、青は海、川、湖など水のうるおいを表し、広い面積を有する薩摩川内市が一体となって地域力・都市力を発揮し、明るい未来に向けて力強く躍動する姿を表現したものです。

平成17年1月1日制定

は し が き

ここに令和元年度版「統計さつませんだい」を刊行いたします。

この統計書は、本市の人口、産業、経済、福祉、教育、財政等の各分野にわたる基本的な統計資料を集約したものです。

統計は、行政、企業経営あるいは諸計画を企画立案するうえで、ますますその需要が高まってきています。本書が、私たちの暮らしをより良いものにするための指針として、多くの方々に広く活用され、少しでもお役に立つことができれば幸いに存じます。

編集にあたっては、広範囲にわたり最新の情報を収集し、より見やすく使いやすいよう内容の充実に努めておりますが、不十分な点があるかと思えます。

今後とも皆様方からの御意見や御要望を参考に、より一層充実したものにしていきたいと考えております。

最後に、貴重な資料の御提供及び御協力をいただきました関係各位に対し、こころから厚く御礼を申し上げますとともに、今後とも一層の御協力を賜りますようお願いいたします。

令和2年3月

薩摩川内市長 岩切 秀雄

薩摩川内市民憲章

美しい自然と、古い歴史を誇りとするわたしたち薩摩川内市民は、

やさしくすれば、心はかよう。

はなしをすれば、だれでもわかる。

考えさえすれば、みちはひらける。

やりさえすれば、かならずできる。

という信条をもって

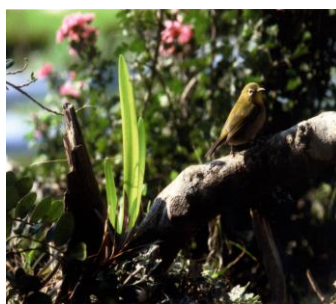
明るく豊かなまちをつくります。

(平成17年1月1日制定)

市の木・花・鳥・魚



市の木 (クロガネモチ)



市の鳥 (メジロ)



市の花 (カノユユリ)



市の魚 (キビナゴ)

(平成17年2月13日制定)



市の魚 (アユ)

本書の利用にあたって

- 1 本書は、主に平成28年度から30年度の過去3年間の計数を収録し、比較しております。
- 2 資料は、官公庁、各種団体、会社、本市各課等から直接収録したものです。
- 3 資料の出所は各表の右下部に、調査の時点・期間は各表の右上部に明記しました。

なお、地域、年次、年度、年月日の区分は、次のとおりです。

地 域 旧市町村名を「地域」として掲載しております。

(川内、樋脇、入来、東郷、祁答院、里、上甕、下甕、鹿島)

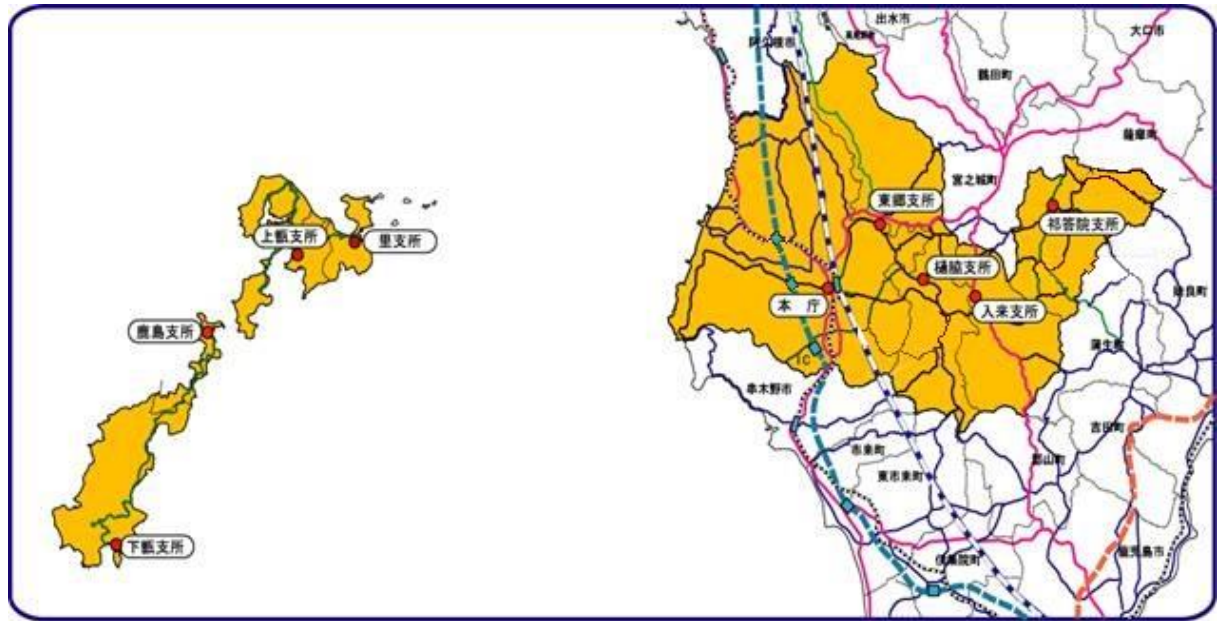
年 次 1月～12月(暦年間)

年 度 4月～翌年3月(会計年度間)

年月日 記載期日を現在とする。

- 4 数字の単位未満は四捨五入を原則としました。従って合計とその内訳の計とが一致しない場合があります。
- 5 本書に収録された数字で、すでに刊行された統計さつませんだいの数字と相違するものは、本書編さんの際に訂正したものです。
- 6 統計表中、符号の用法は次のとおりです。
 - 「 0 」 単位未満
 - 「 X 」 該当数字の公表をさしひかえたもの
 - 「 - 」 皆無又は該当数字なし
 - 「 ・ ・ 」 資料なし又は数字不詳
 - 「 △ 」 減少
- 7 本書に収録した資料の詳細については企画政策課に御照会ください。

薩摩川内市域図



凡例 ● 本庁・支所

薩摩川内市の1日



出生 2.0 人
(令和元年)



死亡 3.6 人
(令和元年)



転入 9.9 人
(令和元年)




転出 10.9 人
(令和元年)



婚姻 3.8 組
(令和元年)



離婚 0.9 組
(令和元年)



ごみ 79.4 トン
(平成 30 年度)



し尿・浄化槽汚泥 212 kℓ
(平成 30 年度)



上水道 25.3 千³m³
年間有収水量/365 日
(平成 30 年度)



入込客数 8,981 人
(平成 30 年)



交通事故 0.7 件
(令和元年)



火災 0.1 件
(令和元年)



刑法犯 発生 0.9 件
検挙 0.6 件
(令和元年)



救急出動 12.2 件
(令和元年)

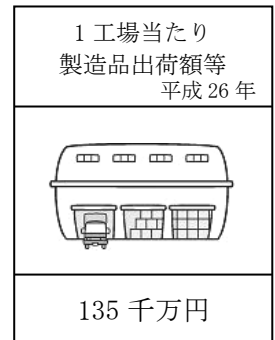
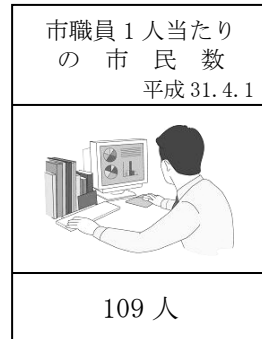
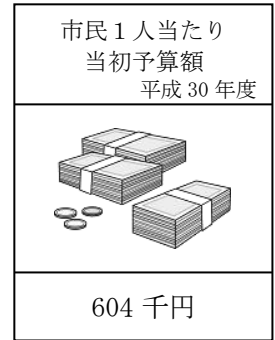
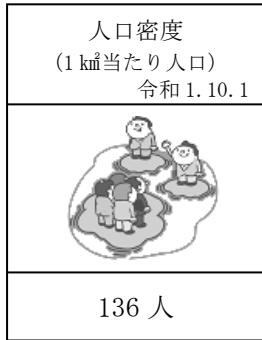


甌島航路利用者数
496 人
(令和元年)



肥薩おれんじ鉄道
乗客 318 人
降客 473 人
(平成 30 年度)

薩摩川内市の市民生活



平成 31 年 4 月 1 日

推計人口 93, 119 人

推計世帯 40, 698 世帯

統計さつませんだい

目次

第1 土地・気象1	第8 教育・文化46
1 市役所の所在地..... 1	1 市内の学校..... 46
2 市域の変遷..... 1	2 幼稚園..... 46
3 土地の地目別面積..... 1	3 小・中学校・義務教育学校..... 47
4 気象概況..... 2	4 高等学校..... 50
第2 人口3	5 短大..... 51
1 年次別人口の推移..... 3	6 大学..... 51
2 人口動態..... 4	7 児童・生徒数の年度別推移..... 51
3 合計特殊出生率..... 4	8 社会教育..... 52
4 外国人の状況..... 4	9 社会体育..... 55
5 住民基本台帳人口..... 5	第9 運輸・通信57
6 将来推計人口..... 8	1 鉄道..... 57
第3 国勢調査10	2 バス等..... 57
1 年齢別(5歳階級)人口..... 10	3 川内港利用状況..... 59
2 地域別人口の推移..... 11	4 甌島航路利用状況..... 60
3 地域別人口及び人口密度..... 11	5 電信・電話..... 61
4 産業別・男女別・15歳以上就業者.. 12	第10 建設62
5 人口集中地区人口・面積..... 13	1 道路橋梁の状況..... 62
6 住宅概況..... 13	2 都市計画区域等指定面積..... 62
第4 市民所得14	3 都市公園..... 63
1 市内総生産..... 14	4 普通公園他..... 64
2 市民所得の分配..... 15	5 市内中高層建築物..... 64
3 市民・県民・国民所得..... 15	6 市営住宅管理戸数..... 64
4 市町村民所得主要指標..... 15	第11 治安・防災65
第5 産業経済17	1 警察..... 65
1 農業..... 17	2 消防..... 66
2 林業..... 20	3 交通災害共済..... 69
3 漁業..... 21	第12 行政70
4 事業所..... 23	1 議決機関..... 70
5 商工業..... 27	2 薩摩川内市組織図..... 72
6 観光..... 29	3 自治会組織..... 76
7 金融..... 29	4 選挙..... 76
8 電気・ガス..... 30	第13 財政78
第6 社会福祉32	1 一般会計歳入歳出予算・決算..... 78
1 老人福祉..... 32	2 年度別一般会計歳入決算額..... 78
2 児童福祉..... 33	3 年度別一般会計歳出決算額..... 79
3 心身障害者福祉..... 35	4 地方交付税..... 79
4 生活保護..... 36	5 年度別市税決算額(現年課税分)..... 79
5 国民年金..... 37	6 年度別市税負担状況(現年課税分)..... 80
6 職業紹介..... 37	7 年度別市税調定額(現年課税分)..... 80
7 国民健康保険..... 38	8 公有財産..... 80
8 後期高齢者医療..... 39	9 一般会計市債の現状..... 81
9 介護保険..... 39	10 特別会計市債の状況..... 81
10 その他..... 40	11 普通会計の財政指標..... 81
第7 保健衛生41	12 特別会計歳入歳出予算・決算..... 82
1 医療施設関係..... 41	13 国民健康保険税の収納状況(現年課税分)..... 83
2 死因別死亡者数..... 41	14 地方公営企業会計の状況..... 83
3 環境衛生..... 41	
4 水道..... 42	
5 公害..... 44	

第1 土地・気象

1 市役所の所在地

	所 在 地
本 庁	薩摩川内市神田町3番22号(昭和51年12月27日)
樋脇支所	薩摩川内市樋脇町塔之原1173番地(昭和33年9月30日)
入来支所	薩摩川内市入来町浦之名33番地(昭和40年1月18日)
東郷支所	薩摩川内市東郷町斧淵362番地(昭和44年8月31日)
祁答院支所	薩摩川内市祁答院町下手67番地(昭和35年4月1日)
里 支 所	薩摩川内市里町里1922番地(昭和38年7月1日)
上甑支所	薩摩川内市上甑町中甑481番地1(昭和42年12月10日)
下甑支所	薩摩川内市下甑町手打819番地(昭和41年8月20日)
鹿島支所	薩摩川内市鹿島町藺牟田1457番地10(平成11年6月30日)

2 市域の変遷

事 項	年月日	面積(km ²)
市 町 村 合 併 (川内市、樋脇町、入来町、東郷町、祁答院町、里村、 上甑村、下甑村、鹿島村の1市4町4村が合併)	平成16年10月12日	682.92

3 土地の地目別面積

各年1月1日現在(単位：千㎡)

年 次	計	田	畑	宅地	山林	原野	雑種地	その他
平成29年	682,920	45,654	35,065	26,132	307,793	59,220	15,326	193,730
平成30年	682,920	44,918	34,480	26,236	308,270	59,853	15,593	193,570
令和元年	682,920	44,994	34,525	26,677	325,284	61,483	15,973	173,984

資料：税務課

4 気象概況

(1) 気温・湿度・風速・降雨量

年次及び月	気温(℃)			平均実効 湿度(%)	平均風速 (m/s)	降雨量(mm)	
	平均	最高	最低			総量	最大雨量
平成 29 年	17.5	39.8	-5.2	71.9	2.4	2211.0	230.0
平成 30 年	17.9	35.8	-4.1	72.7	2.5	2782.0	186.5
令和元年	18.2	36.6	-1.7	72.4	2.5	2264.0	143.5
平成 3 1 年 1 月	7.8	18.8	-1.7	68.0	2.1	42.0	16.5
2 月	10.0	20.0	0.0	70.2	2.3	129.5	28.0
3 月	12.3	21.6	2.8	66.8	3.1	151.5	37.0
4 月	16.0	27.8	3.3	69.5	2.8	133.0	34.0
令和元年 5 月	20.1	30.0	10.3	68.1	2.9	97.5	30.5
6 月	23.2	31.3	16.0	77.3	2.5	334.0	143.5
7 月	26.7	36.2	20.5	81.3	2.3	667.0	133.5
8 月	28.2	36.6	21.2	75.9	2.7	288.0	74.5
9 月	26.9	35.4	18.8	74.0	2.7	122.5	63.5
1 0 月	21.7	30.2	11.7	73.3	2.0	56.5	11.5
1 1 月	14.9	25.2	3.2	71.5	1.9	112.0	66.5
1 2 月	10.5	22.0	0.5	72.9	2.1	130.5	32.0

資料：防災安全課

(2) 天気別日報

年次及び月	晴天	曇天	雨 (0.5mm 以上)	雪	霧
平成 29 年	230	82	52	1	15
平成 30 年	230	83	49	3	19
令和元年	227	102	36	0	9
平成 3 1 年 1 月	19	10	2		1
2 月	15	9	5		2
3 月	21	7	3		3
4 月	18	8	4		1
令和元年 5 月	21	7	3		
6 月	13	12	5		
7 月	16	10	5		
8 月	17	12	1		
9 月	23	6	1		
1 0 月	22	8	1		1
1 1 月	24	4	2		
1 2 月	18	9	4		1

資料：消防局通信指令課

第2 人口

1 年次別人口の推移

各年10月1日現在

年次	世帯数	人 口			一世帯 当り人員	備 考
		総 数	男	女		
平成11年	41,280	105,364	49,787	55,577	2.6	
(平成12年)	41,648	105,464	49,861	55,603	2.5	国勢調査
平成13年	41,885	105,361	49,801	55,560	2.5	
平成14年	41,707	104,798	49,473	55,325	2.5	
平成15年	41,702	104,021	49,093	54,928	2.5	
平成16年	41,601	103,412	48,756	54,656	2.5	
(平成17年)	41,387	102,370	48,195	54,175	2.5	国勢調査
平成18年	41,565	101,508	47,799	53,709	2.4	
平成19年	41,729	100,812	47,457	53,355	2.4	
平成20年	41,882	100,148	47,161	52,987	2.4	
平成21年	42,022	99,615	46,992	52,623	2.4	
(平成22年)	41,449	99,589	47,062	52,527	2.4	国勢調査
平成23年	41,564	99,250	47,057	52,193	2.4	
平成24年	41,337	98,297	46,654	51,643	2.4	
平成25年	41,180	97,581	46,405	51,176	2.4	
平成26年	40,901	96,704	46,067	50,637	2.4	
(平成27年)	40,686	96,076	45,926	50,150	2.4	国勢調査
平成28年	40,775	95,496	45,753	49,743	2.3	
平成29年	40,765	94,622	45,360	49,262	2.3	
平成30年	40,945	93,927	45,111	48,816	2.3	
令和元年	40,927	93,009	44,735	48,274	2.3	

※国勢調査を行った年以外は推計人口を使用。

資料：県統計課

2 人口動態

年次及び月	自然動態(人)			社会動態(人)			婚姻 (件)	離婚 (件)	死産 (件)
	出生	死亡	増減	転入	転出	増減			
平成 29 年	818	1,334	△ 516	3,260	3,593	△ 333	1,391	288	10
平成 30 年	794	1,261	△ 467	3,497	3,736	△ 239	1,350	282	10
令和元年	747	1,325	△ 578	3,608	3,988	△ 380	1,387	324	11
平成 31 年 1 月	60	130	△ 70	183	203	△ 20	110	26	3
2 月	61	119	△ 58	194	217	△ 23	122	27	0
3 月	64	109	△ 45	614	1,118	△ 504	104	30	0
4 月	60	110	△ 50	798	705	93	90	34	1
令和元年 5 月	82	119	△ 37	211	238	△ 27	215	26	1
6 月	49	93	△ 44	244	176	68	96	25	2
7 月	73	100	△ 27	297	247	50	97	30	1
8 月	57	98	△ 41	277	325	△ 48	92	32	1
9 月	68	103	△ 35	218	228	△ 10	112	24	1
10 月	59	105	△ 46	181	192	△ 11	90	18	1
11 月	53	121	△ 68	196	187	9	138	25	0
12 月	61	118	△ 57	195	152	43	121	27	0

資料：市民課

3 合計特殊出生率

年次	市	県	国
平成 28 年	1.86	1.68	1.44
平成 29 年	1.88	1.69	1.43
平成 30 年	—	1.70	1.42

資料：市「県人口動態統計及び県人口移動調査（推計人口）による計算」県・国「県人口動態統計」

4 外国人の状況

各年 10 月 1 日現在

年次	世帯数	総数 (人)	中国	韓国	米国	フィリピン	タイ	インドネシア	フランス	カナダ	ベトナム	台湾	その他
平成 29 年	240	429	111	25	6	141	4	4	1	0	92	14	31
平成 30 年	260	432	92	22	9	139	5	4	2	0	122	13	24
令和元年	340	521	98	23	12	141	6	9	2	0	187	13	30

資料：市民課

5 住民基本台帳人口

(1) 町別人口

町 名	平成 29 年 10 月 1 日		平成 30 年 10 月 1 日		令和元年 10 月 1 日	
	人口 (人)	世帯数	人口 (人)	世帯数	人口 (人)	世帯数
総 数	96,262	46,043	95,567	46,210	94,649	46,192
本庁計	71,677	33,556	71,430	33,827	71,138	34,003
向 田 町	331	173	328	172	315	168
東向田町	412	194	411	198	401	194
西向田町	328	186	327	186	315	184
向田本町	285	168	292	171	276	164
神 田 町	154	92	140	83	134	79
若 松 町	91	41	94	44	92	43
東開聞町	304	176	294	176	279	166
西開聞町	425	230	487	267	500	275
冷 水 町	654	394	663	396	642	381
宮 里 町	1,748	852	1,730	853	1,696	848
宮 崎 町	3,491	1,600	3,635	1,690	3,696	1,718
勝 目 町	2,219	948	2,170	938	2,078	927
山之口町	182	92	184	94	191	104
川永野町	231	110	231	109	218	108
木場茶屋町	127	62	127	62	123	61
矢 倉 町	572	250	570	248	582	266
尾白江町	502	226	485	230	482	236
都 町	498	228	494	227	492	228
青 山 町	1,070	475	1,053	475	1,040	474
中福良町	819	365	798	367	844	393
隈之城町	2,333	1,033	2,366	1,070	2,328	1,052
平 佐 町	7,934	3,629	7,841	3,620	7,809	3,651
横馬場町	539	256	521	250	626	305
鳥 追 町	319	155	342	172	344	168
白 和 町	204	106	202	100	201	101
天 辰 町	1,964	853	2,094	916	2,169	930
楠 元 町	230	137	222	136	214	132
中 村 町	593	326	565	318	554	312
久 住 町	71	42	73	43	72	43
若 葉 町	228	106	232	105	231	103
大 王 町	264	127	253	119	237	112
花 木 町	333	168	344	182	359	194
大小路町	1,665	843	1,649	834	1,646	836
国分寺町	1,637	701	1,697	733	1,714	736
御陵下町	4,208	1,938	4,164	1,935	4,106	1,911
宮 内 町	3,789	1,666	3,799	1,698	3,758	1,695
五 代 町	3,391	1,475	3,395	1,511	3,393	1,539
上川内町	1,085	523	1,083	523	1,075	535

町名	平成 29 年 10 月 1 日		平成 30 年 10 月 1 日		令和元年 10 月 1 日	
	人口 (人)	世帯数	人口 (人)	世帯数	人口 (人)	世帯数
中郷町	1,829	817	1,798	819	1,796	831
田崎町	1,565	625	1,503	617	1,492	626
水引町	1,076	577	1,072	580	1,041	562
小倉町	496	269	492	267	480	267
湯島町	431	215	424	216	417	216
網津町	303	164	289	153	286	155
港町	433	226	418	223	413	223
百次町	2,453	1,092	2,427	1,077	2,455	1,089
永利町	4,355	1,828	4,327	1,851	4,321	1,868
久見崎町	383	265	365	252	382	265
寄田町	281	182	262	170	243	160
高江町	1,268	658	1,233	652	1,207	644
白浜町	262	134	251	134	247	135
田海町	997	491	999	497	976	499
高城町	2,263	1,215	2,216	1,228	2,163	1,231
陽成町	615	305	592	302	567	295
城上町	1,236	593	1,197	581	1,153	575
湯田町	544	325	513	314	493	308
西方町	377	216	378	215	373	212
東大小路町	1,135	587	1,168	594	1,148	588
原田町	503	256	503	263	545	287
中郷一丁目	1,088	486	1,084	490	1,074	484
中郷二丁目	476	235	479	228	503	246
中郷三丁目	561	235	595	245	597	243
中郷四丁目	612	249	595	238	620	242
中郷五丁目	318	139	327	149	342	154
平佐一丁目	587	226	568	221	572	226
樋脇支所	6,439	3,237	6,337	3,214	6,196	3,169
樋脇町市比野	3,337	1,686	3,257	1,665	3,193	1,645
樋脇町塔之原	2,886	1,427	2,870	1,424	2,812	1,407
樋脇町倉野	216	124	210	125	191	117
入来支所	4,725	2,366	4,639	2,371	4,525	2,325
入来町浦之名	2,395	1,224	2,347	1,224	2,273	1,195
入来町副田	2,330	1,142	2,292	1,147	2,252	1,130
東郷支所	5,247	2,371	5,187	2,380	5,116	2,385
東郷町斧淵	3,417	1,434	3,410	1,460	3,363	1,448
東郷町南瀬	552	290	538	286	534	296
東郷町山田	442	217	423	209	433	226
東郷町鳥丸	370	173	351	167	330	162
東郷町穴野	178	87	178	88	180	89
東郷町藤川	288	170	287	170	276	164

町名	平成29年10月1日		平成30年10月1日		令和元年10月1日	
	人口(人)	世帯数	人口(人)	世帯数	人口(人)	世帯数
祁答院支所	3,579	1,737	3,518	1,722	3,399	1,690
祁答院町藺牟田	1,040	521	1,016	511	975	495
祁答院町上手	781	377	773	378	733	366
祁答院町黒木	705	328	707	332	662	319
祁答院町下手	1,053	511	1,022	501	1,029	510
里支所	1,163	634	1,121	618	1,089	611
里町里	1,163	634	1,121	618	1,089	611
上甌支所	1,209	732	1,154	705	1,104	679
上甌町中甌	450	282	439	278	422	267
上甌町中野	51	32	49	31	45	29
上甌町江石	134	75	124	69	124	70
上甌町平良	228	141	213	133	195	120
上甌町小島	146	86	134	80	134	81
上甌町瀬上	153	89	147	86	138	84
上甌町桑之浦	47	27	48	28	46	28
下甌支所	1,788	1,138	1,759	1,111	1,674	1,075
下甌町手打	641	369	638	366	618	353
下甌町片野浦	131	89	124	84	117	79
下甌町瀬々野浦	127	100	120	92	115	89
下甌町青瀬	176	112	172	112	152	106
下甌町長浜	713	468	705	457	672	448
鹿島支所	435	272	422	262	408	255
鹿島町藺牟田	435	272	422	262	408	255

資料：企画政策課

(2) 地区別人口

地区コミュニティ名	平成29年10月1日		平成30年10月1日		令和元年10月1日	
	人口(人)	世帯数	人口(人)	世帯数	人口(人)	世帯数
総数	96,262	46,043	95,567	46,210	94,649	46,192
亀山地区	7,580	3,351	7,604	3,436	7,572	3,472
可愛地区	10,985	5,215	11,002	5,238	10,948	5,233
育英地区	4,944	2,180	4,935	2,187	4,986	2,219
川内地区	4,888	2,475	4,934	2,514	4,835	2,484
平佐西地区	13,338	5,955	13,273	5,992	13,441	6,123
平佐東地区	894	505	860	497	840	487
隈之城地区	12,005	5,460	12,072	5,588	12,016	5,622
永利地区	6,464	2,774	6,424	2,785	6,420	2,803
水引地区	2,513	1,330	2,470	1,318	2,421	1,305
峰山地区	1,268	658	1,233	652	1,207	644
滄浪地区	383	265	365	252	382	265
寄田地区	281	182	262	170	243	160
八幡地区	1,253	623	1,243	628	1,216	631
高来地区	2,104	1,143	2,067	1,156	2,019	1,163

地区コミュニティ名	平成29年10月1日		平成30年10月1日		令和元年10月1日	
	人口(人)	世帯数	人口(人)	世帯数	人口(人)	世帯数
城上地区	1,049	479	1,025	474	981	467
陽成地区	614	304	591	301	566	294
吉川地区	193	116	179	110	179	111
湯田地区	544	325	513	314	493	308
西方地区	377	216	378	215	373	212
藤本地区	193	110	190	108	184	105
野下地区	116	65	113	65	111	65
市比野地区	3,042	1,521	2,967	1,501	2,911	1,484
樋脇地区	2,843	1,404	2,821	1,399	2,766	1,384
倉野地区	211	121	205	122	186	114
副田地区	1,976	985	1,949	992	1,916	974
清色地区	1,530	767	1,524	776	1,468	759
朝陽地区	566	270	548	269	537	262
大馬越地区	597	310	571	299	555	294
八重地区	90	50	88	54	87	53
斧淵地区	3,428	1,439	3,421	1,465	3,374	1,453
南瀬地区	547	287	533	283	529	293
山田地区	447	220	428	212	438	229
烏丸地区	537	255	518	250	499	246
藤川地区	288	170	287	170	276	164
黒木地区	705	328	707	332	662	319
上手地区	757	364	750	365	711	353
大村地区	763	351	728	340	733	345
轟地区	314	173	317	174	318	178
蘭牟田地区	1,040	521	1,016	511	975	495
里地区	1,163	634	1,121	618	1,089	611
上甑地区	1,209	732	1,154	705	1,104	679
手打地区	641	369	638	366	618	353
子岳地区	131	89	124	84	117	79
西山地区	98	78	95	74	92	72
内川内地区	29	22	25	18	23	17
長浜地区	713	468	705	457	672	448
青瀬地区	176	112	172	112	152	106
鹿島地区	435	272	422	262	408	255

資料：企画政策課

6 将来推計人口

年次	2015年	2020年	2025年	2030年	2035年	2040年	2045年
合計	96,076	92,135	87,835	83,438	79,003	74,479	69,835
0～4歳	4,488	4,133	3,726	3,471	3,201	2,934	2,725
5～9歳	4,598	4,481	4,153	3,757	3,504	3,230	2,964
10～14歳	4,644	4,415	4,306	3,999	3,624	3,382	3,117
15～19歳	4,430	4,107	3,912	3,813	3,545	3,214	2,998
20～24歳	3,480	3,233	3,001	2,868	2,803	2,603	2,360

年次	2015年	2020年	2025年	2030年	2035年	2040年	2045年
25～29歳	4,364	3,811	3,524	3,281	3,170	3,122	2,904
30～34歳	5,150	4,423	3,839	3,528	3,291	3,207	3,178
35～39歳	5,511	5,138	4,424	3,841	3,518	3,287	3,226
40～44歳	5,752	5,422	5,039	4,339	3,787	3,474	3,253
45～49歳	5,312	5,643	5,335	4,946	4,260	3,717	3,411
50～54歳	5,850	5,165	5,497	5,227	4,857	4,181	3,644
55～59歳	6,565	5,699	5,033	5,361	5,119	4,769	4,103
60～64歳	7,546	6,499	5,645	4,990	5,320	5,104	4,768
65～69歳	7,209	7,395	6,395	5,590	4,948	5,281	5,090
70～74歳	5,321	6,830	7,010	6,089	5,345	4,753	5,078
75～79歳	5,114	4,857	6,284	6,458	5,645	4,977	4,438
80～84歳	4,800	4,322	4,136	5,408	5,583	4,933	4,368
85～89歳	3,633	3,572	3,243	3,133	4,160	4,338	3,905
90歳以上	2,309	2,990	3,333	3,339	3,323	3,973	4,305

年次	2015年	2020年	2025年	2030年	2035年	2040年	2045年
総人口指数	100.0	95.9	91.4	86.8	82.2	77.5	72.7
年少人口割合 (%)	14.3	14.1	13.9	13.5	13.1	12.8	12.6
生産年齢人口割合 (%)	56.2	53.3	51.5	50.6	50.2	49.2	48.5
老年人口割合 (%)	29.5	32.5	34.6	36.0	36.7	37.9	38.9
75歳以上人口割合 (%)	16.5	17.1	19.3	22.0	23.7	24.5	24.4

資料：国勢調査、国立社会保障・人口問題研究所

第3 国勢調査

1 年齢別(5歳階級)人口

(1)年齢別男女別人口

各年10月1日現在

年 齢	平成 17 年			平成 22 年			平成 27 年		
	計	男	女	計	男	女	計	男	女
総 数	102,370	48,195	54,175	99,589	47,062	52,527	96,076	45,926	50,150
0～4 歳	4,984	2,622	2,362	4,595	2,357	2,238	4,488	2,306	2,182
5～9 歳	5,027	2,640	2,387	4,839	2,523	2,316	4,598	2,366	2,232
10～14 歳	5,481	2,816	2,665	4,948	2,590	2,358	4,644	2,424	2,220
15 歳未満	15,492	8,078	7,414	14,382	7,470	6,912	13,730	7,096	6,634
15～19 歳	5,408	2,760	2,648	4,780	2,403	2,377	4,428	2,313	2,115
20～24 歳	4,730	2,239	2,491	3,986	1,920	2,066	3,469	1,716	1,753
25～29 歳	5,508	2,704	2,804	5,044	2,533	2,511	4,354	2,238	2,116
30～34 歳	5,825	2,836	2,989	5,470	2,684	2,786	5,143	2,562	2,581
35～39 歳	5,412	2,567	2,845	5,815	2,871	2,944	5,505	2,739	2,766
40～44 歳	6,021	3,001	3,020	5,404	2,588	2,816	5,742	2,894	2,848
45～49 歳	6,691	3,302	3,389	5,977	3,001	2,976	5,303	2,529	2,774
50～54 歳	7,644	3,950	3,694	6,685	3,300	3,385	5,838	2,948	2,890
55～59 歳	7,312	3,746	3,566	7,578	3,887	3,691	6,544	3,196	3,348
60～64 歳	5,712	2,683	3,029	7,291	3,703	3,588	7,516	3,828	3,688
15～64 歳	60,263	29,788	30,475	58,030	28,890	29,140	53,842	26,963	26,879
65～69 歳	5,889	2,681	3,208	5,616	2,633	2,983	7,185	3,637	3,548
70～74 歳	6,397	2,711	3,686	5,627	2,506	3,121	5,308	2,445	2,863
75～79 歳	6,040	2,357	3,683	5,735	2,331	3,404	5,101	2,216	2,885
80～84 歳	4,346	1,493	2,853	4,971	1,801	3,170	4,785	1,811	2,974
85～89 歳	2,428	694	1,734	3,067	888	2,179	3,620	1,107	2,513
90～94 歳	1,102	274	828	1,400	316	1,084	1,717	407	1,310
95～99 歳	286	60	226	412	65	347	492	97	395
100 歳以上	42	3	39	68	5	63	95	13	82
65 歳以上	26,530	10,273	16,257	26,896	10,545	16,351	28,303	11,733	16,570
不詳	85	56	29	281	157	124	201	134	67

資料：国勢調査

(2)年齢別割合

(単位：%)

年 齢	平成 17 年			平成 22 年			平成 27 年		
	計	男	女	計	男	女	計	男	女
15 歳未満	15.1	16.8	13.7	14.4	15.9	13.2	14.3	15.5	13.2
15～64 歳	58.9	61.8	56.3	58.3	61.4	55.5	56.0	58.7	53.6
65 歳以上	25.9	21.3	30.0	27.0	22.4	31.1	29.5	25.5	33.0
平均年齢(歳)	45.4	43.0	47.6	46.9	44.6	49.0	47.9	45.6	50.0

※年齢不詳があるため、割合が100%とならない。

資料：国勢調査

2 地域別人口の推移

各年10月1日現在

地域別	平成17年	平成22年	平成27年	増減数	
				H17~H22	H22~H27
総数	102,370	99,589	96,076	△2,781	△3,513
川内	72,106	71,917	71,144	△189	△773
樋脇	7,699	7,112	6,534	△587	△578
入来	5,930	5,317	4,727	△613	△590
東郷	6,015	5,647	5,288	△368	△359
祁答院	4,414	4,020	3,664	△394	△356
里	1,405	1,260	1,151	△145	△109
上甌	1,692	1,536	1,247	△156	△289
下甌	2,545	2,289	1,908	△256	△381
鹿島	564	491	413	△73	△78

資料：国勢調査

3 地域別人口及び人口密度

平成27年10月1日現在

地域別	人口			面積 (km ²)	人口密度 (人/km ²)
	計	男	女		
総数	96,076	45,926	50,150	682.92	140.7
川内	71,144	34,166	36,978	265.48	268.0
樋脇	6,534	3,028	3,506	64.18	101.8
入来	4,727	2,222	2,505	72.38	65.3
東郷	5,288	2,488	2,800	80.15	66.0
祁答院	3,664	1,669	1,995	82.56	44.4
里	1,151	568	583	17.31	66.5
上甌	1,247	619	628	35.11	35.5
下甌	1,908	964	944	57.61	33.1
鹿島	413	202	211	8.68	47.6

※総面積は、国土交通省国土地理院「平成27年全国都道府県市区町村別面積調」による。資料：国勢調査
ただし、各地域の面積については、「平成12年全国都道府県市区町村別面積調」によるため、総数と一致しない。

4 産業別・男女別・15歳以上就業者

各年10月1日現在

産業別	平成17年			平成22年			平成27年		
	計	男	女	計	男	女	計	男	女
総数	47,183	26,642	20,541	44,886	25,255	19,631	44,892	24,980	19,912
第1次産業	4,356	2,697	1,659	3,260	2,162	1,098	2,803	1,905	898
A 農業、林業	—	—	—	2,877	1,832	1,045	2,472	1,625	847
うち農業	—	—	—	2,786	1,752	1,034	2,374	1,537	837
(A) 農業	3,878	2,276	1,602	—	—	—			
(B) 林業	86	70	16	—	—	—			
(C) 漁業	392	351	41	—	—	—			
B 漁業	—	—	—	383	330	53	331	280	51
第2次産業	13,838	9,815	4,023	12,664	8,999	3,665	12,889	9,272	3,617
C 鉱業、採石業、砂利採取業	—	—	—	34	28	6	23	19	4
(D) 鉱業	35	30	5	—	—	—			
D (E) 建設業	5,538	4,820	718	4,558	3,993	565	4,907	4,277	630
E (F) 製造業	8,265	4,965	3,300	8,072	4,978	3,094	7,959	4,976	2,983
第3次産業	28,783	14,020	14,763	27,847	13,435	14,412	28,641	13,475	15,166
F (G) 電気・ガス・熱供給・水道業	529	500	29	619	576	43	688	651	37
(H) 運輸・通信業	—	—	—	—	—	—			
G (H) 情報通信業	160	118	42	158	95	63	154	102	52
H 運輸業、郵便業	—	—	—	1,709	1,465	244	1,551	1,332	219
(I) 卸売・小売業、飲食店	—	—	—	—	—	—			
(I) 運輸業	1,613	1,392	221	—	—	—			
I 卸売業、小売業	—	—	—	6,447	3,013	3,434	6,249	2,933	3,316
(J) 卸売・小売業	7,589	3,410	4,179	—	—	—			
(K) (J) 金融・保険業	738	338	400	—	—	—			
J 金融業・保険業	—	—	—	645	261	384	640	256	384
(L) (K) 不動産業	167	100	67	—	—	—			
K 不動産業、物品賃貸業	—	—	—	382	258	124	398	228	170
(L) サービス業	—	—	—	—	—	—			
L 学術研究、専門・技術サービス業	—	—	—	871	618	253	755	531	224
(M) 飲食店、宿泊業	2,310	705	1,605	—	—	—			
M 宿泊業、飲食サービス業	—	—	—	2,450	765	1,685	2,530	776	1,754
(N) 医療、福祉	5,683	1,250	4,433	—	—	—			

N 生活関連サービス業、娯楽業	—	—	—	1,546	661	885	1,479	592	887
O 教育、学習支援業	1,951	910	1,041	1,769	810	959	1,716	755	961
P 医療、福祉	—	—	—	6,280	1,455	4,825	7,412	1,780	5,632
Q (P) 複合サービス事業	795	539	256	495	298	197	571	362	209
R (Q) サービス業 (他に分類されないもの)	4,919	2,870	2,049	2,026	1,317	709	2,231	1,494	737
S (R) (M) 公務 (他に分類されるものを除く)	2,329	1,888	441	2,450	1,843	607	2,267	1,683	584
T (S) (N) 分類不能の産業	206	110	96	1,115	659	456	559	328	231

※平成22年の産業別は、第12回改定大分類項目、平成17年の産業別は第11回改定大分類項目による。
資料：国勢調査

5 人口集中地区人口・面積

各年10月1日現在

年次	人口(人)		面積(km ²)		人口密度	
	総数	人口集中地区	全域	人口集中地区	全域	人口集中地区
平成17年	102,370	20,042	683.50	6.18	149.8	3,243.0
平成22年	99,589	20,404	683.50	6.18	145.7	3,301.6
平成27年	96,076	19,663	682.92	5.98	140.7	3,288.1

資料：国勢調査

6 住宅概況

平成27年10月1日現在

区分	世帯数	世帯人員	1世帯当たり 人員	1世帯当たり 延べ面積(m ²)	1人当たり 延べ面積(m ²)
住宅に住む一般世帯	39,520	90,885	2.30	—	—
主世帯	39,214	90,203	2.30	—	—
持ち家	27,212	64,131	2.36	—	—
公営公団公社の借家	2,730	6,848	2.51	—	—
民営借家	8,149	16,780	2.06	—	—
給与住宅	1,123	2,444	2.18	—	—
間借り	306	682	2.23	—	—
住宅以外に住む一般世帯	1,017	1,363	1.34	—	—

資料：国勢調査

第4 市民所得

1 市内総生産

(単位：百万円、%)

産業別	実 績			構成比 28年	対前年度増加率	
	平成26年	平成27年	平成28年		27/26	28/27
市内総生産	340,194	374,109	380,025	100.0	10.0	1.6
第1次産業 計	7,477	8,313	9,868	2.6	11.2	18.7
農 業	4,537	5,048	6,222	1.6	11.3	23.3
林 業	753	827	775	0.2	9.8	△ 6.3
水 産 業	2,187	2,438	2,871	0.8	11.5	17.8
第2次産業 計	121,033	116,125	120,146	31.6	△4.1	3.4
鉱 業	206	225	237	0.1	9.2	5.3
製 造 業	87,498	85,956	94,383	24.8	△ 1.8	9.8
建 設 業	33,329	21,631	25,526	6.7	△35.1	18.0
第3次産業 計	208,558	247,096	248,209	65.3	18.4	1.0
電気・ガス・水道・ 廃棄物処理業	16,139	50,236	54,111	14.2	311.3	7.7
情報通信業	7,836	7,931	8,057	2.1	1.2	1.6
宿泊・飲食サービス業	8,518	9,039	9,741	2.6	6.1	7.8
運輸・郵便業	13,068	13,289	13,280	3.5	1.7	△ 0.1
卸売・小売業	28,068	29,302	27,353	7.2	4.4	△ 6.7
金融・保険業	9,511	9,744	8,165	2.1	2.4	△16.2
不動産業	29,711	30,121	29,611	7.8	1.4	△ 1.7
専門・科学技術、業務 支援サービス業	12,592	13,190	14,006	3.7	4.7	6.2
公務	24,371	24,309	20,864	5.5	△ 0.3	△14.2
教育	15,003	15,093	15,896	4.2	0.6	5.3
保健衛生・社会事業	30,819	31,916	33,062	8.7	3.6	3.6
その他のサービス	12,922	12,926	14,063	3.7	0.0	8.8
輸入品に課される税・関税	5,750	6,048	5,447	1.4	5.2	△ 9.9
〈控除〉総資本形成に 係る消費税	2,624	3,473	3,645	1.0	32.4	5.0

資料：市町村民所得推計

2 市民所得の分配

(単位：百万円、%)

項 目	実 績			構成比 28年	対前年度増加率	
	平成26年	平成27年	平成28年		27/26	28/27
市民所得(分配) (A+B+C)	227,281	236,111	238,890	100.0	3.9	1.2
雇用者報酬(A)	136,524	134,802	137,014	57.4	△1.3	1.6
財産所得(B)	12,299	11,562	11,526	4.8	△6.0	△0.3
一般政府	△1,649	△1,411	△1,242	△0.5	14.4	12.0
家 計	13,482	12,504	12,337	5.2	△7.3	△1.3
対家計民間非営利団体	466	469	432	0.2	0.6	△7.9
企業所得(C)	78,458	89,747	90,349	37.8	14.4	0.7
民間法人企業	58,442	69,706	69,375	29.0	19.3	△0.5
公的企業	△325	△203	△113	△0.0	37.5	44.3
個人企業	20,340	20,244	21,087	8.8	△0.5	4.2
人口(推計値)	96,704	96,076	95,496	-	△0.6	△0.6
一人当たり市町村民所得【千円】	2,350	2,458	2,502	-	4.6	1.8

資料：市町村民所得推計

3 市民・県民・国民所得

項 目	実 額			対前年度増加率(%)	
	平成26年	平成27年	平成28年	27/26	28/27
市民所得(千円)	238,495,032	236,110,725	238,889,731	△1.0	1.2
県民所得(億円)	38,140	38,887	39,515	2.0	1.6
国民所得(兆円)	379	390	391	2.9	0.3
1人当たり市民所得(千円)	2,350	2,458	2,502	4.6	1.8
1人当たり県民所得(千円)	2,295	2,359	2,414	2.8	2.3
1人当たり国民所得(千円)	2,983	3,069	3,082	2.9	0.4
1人当たり所得格差(市/県)	102	104	104	2.0	0.0
1人当たり所得格差(市/国)	77	80	81	3.9	1.2

資料：市町村民所得推計

4 市町村民所得主要指標

平成28年度

市 名	人口(人)	総額(千円)		人口一人当たり	
		市町村内総生産	市町村民所得	総生産実額(千円)	所得実額(千円)
薩摩川内市	95,496	380,022,575	238,889,731	3,979	2,502
鹿児島市	599,136	1,926,657,949	1,547,310,569	3,216	2,583
鹿屋市	103,185	343,639,399	247,111,625	3,330	2,395
枕崎市	21,619	81,009,539	50,969,383	3,747	2,358
阿久根市	20,826	59,829,734	45,944,102	2,873	2,206
出水市	53,484	166,661,628	122,917,213	3,116	2,298
指宿市	41,223	120,881,281	92,563,789	2,932	2,245
西之表市	15,657	43,683,795	36,499,522	2,790	2,331
垂水市	15,151	60,710,767	35,565,764	4,007	2,347

市名	人口(人)	総額(千円)		人口一人当たり	
		市町村内総生産	市町村民所得	総生産実額(千円)	所得実額(千円)
日置市	48,933	126,374,998	104,641,780	2,583	2,138
曾於市	35,855	111,756,362	79,541,039	3,117	2,218
霧島市	125,447	492,430,255	315,271,848	3,925	2,513
いちき串木野市	28,863	91,262,872	64,135,541	3,162	2,222
南さつま市	34,960	97,065,481	73,538,516	2,776	2,104
志布志市	31,148	122,624,524	78,308,775	3,937	2,514
奄美市	42,690	117,788,618	92,959,246	2,759	2,178
南九州市	35,712	129,700,765	84,311,105	3,632	2,361
伊佐市	26,343	98,992,496	62,707,237	3,758	2,380
始良市	75,629	195,579,924	167,755,951	2,586	2,218

※人口は、鹿児島県毎月推計人口調査（10月1日現在）を基準とした推計人口を利用。

資料：市町村民所得推計

第5 産業経済

1 農業

(1) 経営耕地面積

(単位：h a)

年次		計	田	畑	樹園地
平成7年	総農家	4,273	3,117	880	276
	販売農家	3,709	2,669	781	259
平成12年	総農家	3,704	2,746	742	216
	販売農家	3,176	2,334	641	201
平成17年	総農家	3,294	—	—	—
	販売農家	2,727	1,997	526	204
平成22年	総農家	3,109	—	—	—
	販売農家	2,593	1,898	502	193
平成27年	総農家	2,830	—	—	—
	販売農家	2,412	1,850	414	148

資料：農林業センサス

(2) 経営耕地面積 規模別農家数 (単位：戸数)

年次	総数	自給的農家	例外規定販売農家	0.3～0.5ha	0.5～1.0ha	1.0ha以上
平成7年	7,710	2,979	65	1,712	1,935	1,019
平成12年	6,551	2,729	48	1,328	1,556	890
平成17年	5,924	3,021	48	875	1,223	757
平成22年	5,177	2,754	36	662	1,012	713
平成27年	4,204	2,232	32	557	730	653

資料：農林業センサス

(3) 専兼業別農家数 (販売農家)

(単位：戸数)

年次	総数	専業	兼業計	第1種	第2種
平成7年	4,731	1,197	3,534	830	2,704
平成12年	3,822	1,159	2,663	431	2,232
平成17年	2,903	1,118	1,785	312	1,473
平成22年	2,423	1,085	1,338	208	1,130
平成27年	1,972	945	1,027	140	887

資料：農林業センサス

※自給的農家：経営耕地面積が30a未満かつ農産物販売金額が50万円未満の農家

販売農家：経営耕地面積が30a以上又は農産物販売金額が50万円以上の農家

例外規定販売農家：経営耕地面積が30a未満かつ農産物販売金額が50万円以上の農家

(4) 農家人口

ア 総農家

(単位：人)

年次	総数	0～14歳	15～19歳	20～29歳	30～59歳	60歳以上
平成2年	29,851	3,879	1,618	2,202	11,227	10,925
平成7年	24,216	2,382	1,247	1,585	8,406	10,596
平成12年	20,177	1,778	1,124	1,336	6,354	9,585

資料：農林業センサス

※平成17年以降は調査票簡素化により不詳

イ 販売農家

(単位：人)

年次	総数	0～14歳	15～19歳	20～29歳	30～59歳	60歳以上
平成17年	9,169	657	483	636	2,831	4,562
平成22年	6,993	394	255	465	2,075	3,804
平成27年	5,264	193	153	280	1,422	3,216

資料：農林業センサス

(5) 農地転用の状況

(単位：件、a)

年次	計		宅地に転用		公共用地等に転用		山林に転用	
	件数	面積	件数	面積	件数	面積	件数	面積
平成28年	212	2,114	135	774	0	0	6	42
平成29年	279	1,747	142	664	0	0	4	16
平成30年	275	2,171	113	557	0	0	2	18

年次	その他		許可不要の転用		農業経営基盤強化促進法による転用	
	件数	面積	件数	面積	件数	面積
平成28年	57	1,063	14	235	14	168
平成29年	59	904	74	163	0	0
平成30年	135	1,507	25	89	0	0

資料：薩摩川内市農業委員会

(6) 主要農産物別栽培面積・収穫量

(単位：ha、t)

年次	水稻		ラッキョウ		ゴボウ		やまのいも	
	栽培面積	収穫量	栽培面積	収穫量	栽培面積	収穫量	栽培面積	収穫量
平成28年	1,852	9,334	18	258	27	245	8	74
平成29年	1,810	9,180	18	278	25	204	8	92
平成30年	1,760	8,588	20	333	20	233	8	101

年次	イチゴ		ゴーヤー	
	栽培面積	収穫量	栽培面積	収穫量
平成28年	3	76	7	111
平成29年	3	70	5	120
平成30年	3	90	4	82

資料：農政課

(7) 果樹栽培面積・収穫量

(単位：h a、t)

年次	温州みかん		サワーポメロ		ハウスきんかん		ブドウ	
	栽培面積	収穫量	栽培面積	収穫量	栽培面積	収穫量	栽培面積	収穫量
平成28年	60	705	8	160	14	247	22	184
平成29年	42	511	8	150	13	280	17	150
平成30年	36	508	8	160	13	338	17	185

資料：農政課

(8) 茶生産量及び工場数

(単位：h a、t)

年次	茶栽培面積	生葉収穫量	荒茶生産量	製茶工場数
平成28年	122	1,795	359	13
平成29年	120	2,115	423	12
平成30年	120	1,872	407	12

資料：農政課

(9) 家畜家きん飼養頭羽数と飼養戸数

年次	牛				馬		豚		鶏			
	乳用牛		肉用牛		戸数	頭数	戸数	頭数	卵用鶏		肉用鶏	
	戸数	頭数	戸数	頭数					戸数	羽数	戸数	羽数
平成28年	3	105	308	13,359	7	65	8	7,702	3	19,200	43	1,837,800
平成29年	3	100	301	15,321	7	66	7	9,394	3	18,630	45	1,845,900
平成30年	3	96	286	13,720	7	68	7	9,598	2	18,300	44	1,845,900

資料：畜産課

(10) 牛乳搾乳量及び処理状況

年次	搾乳戸数	搾乳頭数	搾乳量(t)	販売量(t)	自家飲料(t)
平成28年	3	78	577.6	566.6	11.0
平成29年	3	83	534.0	523.0	11.0
平成30年	3	77	597.4	587.6	9.8

資料：畜産課

(11) 鶏卵採卵量

年次	飼養戸数	生産量(t)	金額(千円)	単価(円/kg)
平成28年	3	294	60,339	205
平成29年	3	286	59,119	207
平成30年	2	281	50,497	180

資料：畜産課

(12) プロイラー経営状況

年次	飼養戸数	生産量(羽)	金額(千円)	単価(円)
平成28年	43	9,308,457	3,323,046	357
平成29年	45	8,971,074	3,370,963	376
平成30年	44	10,152,450	3,560,345	351

資料：畜産課

2 林業

(1) 利用地別林野面積

(単位：h a)

年次	総面積	針葉樹		広葉樹		竹林
		人工林	天然林	人口林	天然林	
平成28年	42,131	18,889	51	681	19,572	2,156
平成29年	42,131	18,890	51	681	19,571	2,156
平成30年	42,131	18,890	51	681	19,571	2,156

年次	伐採跡地	未木立地	更新困難地	特殊樹林	その他
平成28年	55	496	72	159	0
平成29年	55	496	72	159	0
平成30年	55	496	72	159	0

資料：林務水産課

(2) 所有形態別林野面積

ア 国有林

(単位：h a)

年次	計	林野庁	官行造林地	文部科学省	その他省庁
平成28年	4,009	3,321	559	0	129
平成29年	4,009	3,321	559	0	129
平成30年	4,009	3,321	559	0	129

資料：林務水産課

イ 公私有林

(単位：h a)

年次	計	県営林	市有林	私有林
平成28年	42,131	416	5,776	35,938
平成29年	42,131	416	5,776	35,938
平成30年	42,131	416	5,776	35,938

資料：林務水産課

(3) 特用林産物生産高

(単位：千円)

年次	くり実	きのこ類		竹林		タケノコ
		生しいたけ	乾しいたけ	モウソウ	ホテイ	
平成28年	168	5,233	10,365	19,624	120	151,887
平成29年	181	4,606	16,021	18,295	101	157,098
平成30年	160	3,916	9,689	17,901	104	142,302

資料：林務水産課

(4) 狩猟者登録数

年次	綱・わな猟	第一種銃猟	第二種銃猟
平成28年	247	188	1
平成29年	244	183	1
平成30年	256	183	1

資料：林務水産課

3 漁業

(1) 漁業経営体数

年 度	海面漁業				内水面漁業			
	計	個人	会社	従事世帯数	計	個人	会社	従事世帯数
平成 28 年度	230	214	16	163	21	21	-	21
平成 29 年度	222	207	15	155	21	21	-	21
平成 30 年度	209	192	17	152	21	21	-	21

資料：林務水産課

ア 水産養殖業経営体数

年 度	計	個人	会社	従事世帯数	養殖面積(m ²)
平成 28 年度	18	8	10	91	117,259
平成 29 年度	18	8	10	92	125,585
平成 30 年度	18	7	11	87	125,549

資料：林務水産課

イ トン数別漁船隻数

年 度	総数	無動力船	動 力 船					
			計	3 t 未満	3 ~ 5 t 未 満	5 ~ 10 t 未 満	10 ~ 20 t 未 満	20 t 以 上
平成 28 年度	751	1	750	559	104	62	25	-
平成 29 年度	730	1	729	538	103	61	27	-
平成 30 年度	729	1	728	543	99	59	27	-

資料：林務水産課

(2) 漁獲物水揚高調

ア 海面漁業

(単位：kg、千円)

種 別	平成 28 年度		平成 29 年度		平成 30 年度	
	水揚高	金額	水揚高	金額	水揚高	金額
計	1,752,325	1,882,428	1,905,822	2,022,496	1,762,359	1,653,090
きびなご	493,265	236,227	516,181	261,600	504,343	264,984
片口いわし	237,360	34,613	228,950	35,076	260,200	58,622
かじき類	55,831	42,743	58,467	39,676	25,020	19,684

種 別	平成 28 年度		平成 29 年度		平成 30 年度	
	水揚高	金額	水揚高	金額	水揚高	金額
あ じ 類	32,130	28,967	25,958	22,715	17,882	14,504
さ ば 類	12,458	3,556	7,885	2,159	38,478	8,953
ぶ り 類	155,008	60,128	168,021	61,283	146,416	59,902
た い 類	102,557	94,725	85,927	78,829	74,353	67,670
瀬 物 類	12,807	10,466	38,096	37,465	69,878	53,915
そ の 他 ふ ぐ	2,353	1,540	1,570	751	16,618	5,431
ひ ら め	3,723	6,588	4,335	7,697	3,754	6,570
ま ぐ ろ 類	359,715	1,095,279	484,940	1,233,740	299,149	822,732
え び 類	41,285	64,406	33,684	66,943	35,485	57,833
い か 類	10,931	10,949	16,429	14,571	360	193
海 藻 類	743	473	510	340	69,878	53,915
貝 類	1,183	4,106	671	3,999	486	3,714
そ の 他	230,976	187,662	234,198	155,652	200,059	154,468

資料：林務水産課

イ 内水面漁業

(単位：kg、千円)

種 別	平成 28 年度		平成 29 年度		平成 30 年度	
	水揚高	金額	水揚高	金額	水揚高	金額
計	9,150	116,732	8,876	63,970	8,882	23,788
しらすうなぎ	170	102,548	42	51,019	11	10,187
こ い	171	81	218	104	172	82
ぼ ら	96	21	144	32	59	13
ち め	0	0	200	30	100	15
ふ な	79	32	48	19	48	19
う な ぎ	962	3,752	840	3,276	779	3,038
い の こ	0	0	200	30	100	15
す ず き	0	0	35	70	48	96
こ の し ろ	0	0	200	20	200	20
せ い ご	0	0	20	20	26	26
あ ゆ	1,108	2,659	1,322	2,842	1,896	4,076
か に	4,452	5,454	4,483	5,492	4,147	5,080
え び	718	1,723	284	682	348	835
し じ み	200	80	200	40	200	40
そ の 他	1,194	382	640	294	748	246

資料：林務水産課

ウ 水産養殖業

(単位：kg、千円)

種 別	平成 28 年度		平成 29 年度		平成 30 年度	
	水揚高	金額	水揚高	金額	水揚高	金額
計	814,455	2,617,025	791,614	2,085,828	778,011	2,423,114
成 鰻	632,070	2,305,659	640,813	1,826,407	563,548	2,202,172
ひ ら め	170,385	233,366	140,801	189,421	114,463	150,942
クルマエビ	12,000	78,000	10,000	70,000	100,000	70,000
の り	0	0	0	0	0	0

資料：林務水産

4 事業所

(1) 産業大分類別事業所数・従業者数・1事業所あたり従業者数

産業大分類	事業所数		従業者数		1事業所 当たり 従業者数 (人)
		全産業に 占める割合 (%)	(人)	全産業に 占める割合 (%)	
全 産 業	4,405	100.0	40,986	100.0	9.3
農林漁業	73	1.7	491	1.2	6.7
鉱業、採石業、砂利採取業	4	0.1	20	0.0	5
建設業	467	10.6	4,371	10.7	9.4
製造業	245	5.6	8,674	21.2	35.4
電気・ガス・熱供給・水道業	11	0.2	635	1.5	57.7
情報通信業	19	0.4	58	0.1	3.1
運輸業、郵便業	112	2.5	1,756	4.3	15.7
卸売業、小売業	1,235	28.0	7,889	19.2	6.4
金融業、保険業	69	1.6	634	1.5	9.2
不動産業、物品賃貸業	165	3.7	614	1.5	3.7
学術研究、専門・技術サービス業	127	2.9	662	1.6	5.2
宿泊業、飲食サービス業	614	13.9	3,658	8.9	6
生活関連サービス業、娯楽業	442	10.0	1,643	4.0	3.7
教育、学習支援業	105	2.4	665	1.6	6.3
医療、福祉	357	8.1	6,684	16.3	18.7
複合サービス事業	70	1.6	508	1.2	7.3
サービス業（他に分類されないもの）	290	6.6	2,024	4.9	7

資料：平成24年経済センサス-活動調査

産業大分類	事業所数		従業者数		1事業所 当たり 従業者数 (人)
		全産業に 占める割合 (%)	(人)	全産業に 占める割合 (%)	
全 産 業	4,634	100.0	44,635	100.0	9.6
農林漁業	75	1.6	567	1.3	7.6
鉱業、採石業、砂利採取業	4	0.1	18	0.0	4.5
建設業	449	9.7	4,441	9.9	9.9
製造業	280	6.0	8,150	18.3	29.1
電気・ガス・熱供給・水道業	13	0.3	657	1.5	50.5
情報通信業	16	0.3	65	0.1	4.1
運輸業、郵便業	95	2.1	1,450	3.2	15.3
卸売業、小売業	1,225	26.4	7,796	17.5	6.4
金融業、保険業	72	1.6	691	1.5	9.6
不動産業、物品賃貸業	160	3.5	627	1.4	3.9
学術研究、専門・技術サービス業	128	2.8	833	1.9	6.5
宿泊業、飲食サービス業	640	13.8	3,707	8.3	5.8
生活関連サービス業、娯楽業	457	9.9	1,623	3.6	3.6
教育、学習支援業	174	3.8	1,817	4.1	10.4
医療、福祉	424	9.1	7,495	16.8	17.7
複合サービス事業	65	1.4	727	1.6	11.2
サービス業（他に分類されないもの）	287	6.2	1,947	4.4	6.8
公務（他に分類されるものを除く）	70	1.5	2,024	4.5	28.9

資料：平成26年経済センサス-基礎調査

(2)地域別・産業大分類別事業所数及び従業者数

地域別	総数		農業・林業・漁業		鉱業・碎石業 砂利採取業		建設業	
	事業所数	従業者数	事業所数	従業者数	事業所数	従業者数	事業所数	従業者数
総数	4,405	40,986	73	491	4	20	467	4,371
川内	3,279	32,529	24	163	2	14	339	3,460
樋脇	291	2,595	11	72	0	0	34	199
入来	204	2,021	19	95	2	6	22	195
東郷	151	1,147	9	63	0	0	14	90
祁答院	153	1,104	6	37	0	0	22	145
里	96	490	0	0	0	0	11	83
上甕	70	395	1	25	0	0	7	78
下甕	134	590	2	23	0	0	13	104
鹿島	27	115	1	13	0	0	5	17

地域別	製造業		電気・ガス・ 熱供給・水道業		情報通信業		運輸業・郵便業	
	事業所数	従業者数	事業所数	従業者数	事業所数	従業者数	事業所数	従業者数
総数	245	8,674	11	635	19	58	112	1,756
川内	172	6,805	9	631	17	53	72	1,483
樋脇	25	568	0	0	0	0	4	42
入来	10	795	0	0	1	4	6	71
東郷	14	187	0	0	0	0	4	37
祁答院	11	232	0	0	1	1	2	11
里	7	51	0	0	0	0	6	26
上甕	2	11	2	4	0	0	3	40
下甕	4	25	0	0	0	0	11	35
鹿島	0	0	0	0	0	0	4	11

地域別	卸売業・小売業		金融業・保険業		不動産業 物品賃貸業		学術研究 専門・技術サービス業	
	事業所数	従業者数	事業所数	従業者数	事業所数	従業者数	事業所数	従業者数
総数	1,235	7,889	69	634	165	614	127	662
川内	928	6,461	58	584	155	575	115	627
樋脇	72	356	3	18	1	2	4	16
入来	54	271	2	12	2	5	1	9
東郷	46	316	2	6	2	5	1	2
祁答院	44	154	1	3	1	3	5	7
里	27	104	1	0	3	23	0	0
上甕	20	82	1	6	0	0	0	0
下甕	39	132	1	5	1	1	1	1
鹿島	5	13	0	0	0	0	0	0

地域別	宿泊業・飲料サービス業		生活関連サービス娯楽業		教育・学習支援業		医療・福祉	
	事業所数	従業者数	事業所数	従業者数	事業所数	従業者数	事業所数	従業者数
総 数	614	3,658	442	1,643	105	665	357	6,684
川 内	474	2,935	308	1,224	93	628	272	4,874
樋 脇	47	326	38	138	6	10	29	770
入 来	17	80	28	95	4	24	15	242
東 郷	10	98	20	40	1	2	13	230
祁 答 院	11	65	15	84	1	1	15	302
里	12	33	12	26	0	0	7	101
上 甕	8	20	8	12	0	0	2	48
下 甕	33	96	12	23	0	0	2	80
鹿 島	2	5	1	1	0	0	2	37

地域別	複合サービス事業		サービス業 (他に分類されないもの)		公務 (他に分類されないもの)	
	事業所数	従業者数	事業所数	従業者数	事業所数	従業者数
総 数	70	508	290	2,024	—	—
川 内	27	279	214	1,733	—	—
樋 脇	7	34	10	44	—	—
入 来	4	23	17	94	—	—
東 郷	5	25	10	46	—	—
祁 答 院	8	39	10	20	—	—
里	3	35	7	8	—	—
上 甕	6	26	10	43	—	—
下 甕	7	34	8	31	—	—
鹿 島	3	13	4	5	—	—

資料：平成24年経済センサス-活動調査

地域別	総 数		農業・林業・漁業		鉱業・砕石業 砂利採取業		建設業	
	事業所数	従業者数	事業所数	従業者数	事業所数	従業者数	事業所数	従業者数
総 数	4,634	44,635	75	567	4	18	449	4,441
川 内	3,412	36,130	24	196	3	16	331	3,619
樋 脇	300	2,414	11	63	0	0	29	173
入 来	209	1,457	16	95	1	2	23	194
東 郷	160	1,216	9	49	0	0	14	99
祁 答 院	175	1,328	10	87	0	0	18	93
里	107	564	0	0	0	0	10	83
上 甕	81	552	1	31	0	0	5	59
下 甕	152	819	2	23	0	0	13	105
鹿 島	38	155	2	23	0	0	6	16

地域別	製造業		電気・ガス・ 熱供給・水道業		情報通信業		運輸業・郵便業	
	事業所数	従業者数	事業所数	従業者数	事業所数	従業者数	事業所数	従業者数
総 数	280	8,150	13	657	16	65	95	1,450
川 内	192	6,930	11	653	15	64	65	1,266
樋 脇	29	521	0	0	0	0	2	12
入 来	11	47	0	0	0	0	5	57
東 郷	16	185	0	0	0	0	2	19
祁 答 院	15	308	0	0	1	1	2	25
里	7	38	0	0	0	0	5	21
上 甕	3	75	2	4	0	0	2	9
下 甕	7	46	0	0	0	0	9	33
鹿 島	0	0	0	0	0	0	3	8

地域別	卸売業・小売業		金融業・保険業		不動産業 物品賃貸業		学術研究 専門・技術サービス業	
	事業所数	従業者数	事業所数	従業者数	事業所数	従業者数	事業所数	従業者数
総 数	1,225	7,796	72	691	160	627	128	833
川 内	920	6,428	61	653	147	593	113	767
樋 脇	73	366	3	9	0	0	4	13
入 来	53	259	2	9	2	4	2	8
東 郷	46	285	2	6	1	3	2	11
祁 答 院	42	143	1	3	4	10	4	6
里	29	106	1	0	3	12	1	1
上 甕	21	100	1	6	1	1	1	26
下 甕	33	89	1	5	2	4	1	1
鹿 島	8	20	0	0	0	0	0	0

地域別	宿泊業・飲料 サービス業		生活関連 サービス娯楽業		教育・学習 支援業		医療・福祉	
	事業所数	従業者数	事業所数	従業者数	事業所数	従業者数	事業所数	従業者数
総 数	640	3,707	457	1,623	174	1,817	424	7,495
川 内	500	3,084	324	1,204	123	1,333	305	5,525
樋 脇	44	265	41	146	11	62	34	669
入 来	18	80	25	78	11	162	20	317
東 郷	9	73	18	45	8	80	16	248
祁 答 院	11	64	16	91	7	67	20	313
里	16	50	10	21	3	28	10	164
上 甕	7	16	7	11	3	24	4	72
下 甕	32	69	14	25	6	53	12	143
鹿 島	3	6	2	2	2	8	3	44

地域別	複合サービス事業		サービス業 (他に分類されないもの)		公務 (他に分類されないもの)	
	事業所数	従業者数	事業所数	従業者数	事業所数	従業者数
総 数	65	727	287	1,947	70	2,024
川 内	27	564	218	1,719	33	1,516
樋 脇	7	34	7	36	5	45
入 来	4	25	12	47	4	73
東 郷	5	23	9	56	3	34
祁 答 院	8	35	9	13	7	69
里	1	4	8	10	3	26
上 甌	6	22	11	46	6	50
下 甌	5	14	9	15	6	194
鹿 島	2	6	4	5	3	17

資料：平成 26 年経済センサス-基礎調査

5 商工業

(1) 工業の従業者規模別事業所数の推移

※県統計課から情報聴取

規模別	事業所数			対前年比 (%)			構成比 (%)		
	H24	H25	H26	H24	H25	H26	H24	H25	H26
総 数	—	—	—	—	—	—	—	—	—
計 (1~3人事業所含まず)	148	150	144	104.2	101.4	96.0	100.0	100.0	100.0
1 人 ~ 3 人	—	—	—	—	—	—	—	—	—
4 人 ~ 9 人	50	49	52	102.0	98.0	106.1	33.8	32.7	36.1
10 人 ~ 19 人	46	49	42	115.0	106.5	85.7	31.1	32.7	29.2
20 人 ~ 29 人	20	20	20	111.1	100.0	100.0	13.5	13.3	13.9
30 人 ~ 49 人	15	15	13	115.4	100.0	86.7	10.1	10.0	9.0
50 人 ~ 99 人	10	10	10	76.9	100.0	100.0	6.8	6.7	6.9
100 人 ~ 199 人	3	3	3	75.0	100.0	100.0	2.0	2.0	2.1
200 人 ~ 299 人	3	3	3	100.0	100.0	100.0	2.0	2.0	2.1
300 人 以上	1	1	1	50.0	100.0	100.0	0.7	0.7	0.7

※1~3人の事業所については、経済センサス-活動調査時のみ全数調査で集計する。

資料：工業統計調査

(2) 工業の従業者規模別従業者数の推移

規模別	従業者数(人)			対前年比(%)			構成比(%)		
	H24	H25	H26	H24	H25	H26	H24	H25	H26
総数	—	—	—	—	—	—	—	—	—
計(1~3人事業所含まず)	7,576	7,471	7,301	90.4	98.6	97.7	100.0	100.0	100.0
1人~3人	—	—	—	—	—	—	—	—	—
4人~9人	321	306	355	112.2	95.3	116.0	4.2	4.1	4.9
10人~19人	626	652	567	115.1	104.2	87.0	8.3	8.7	7.8
20人~29人	481	475	500	109.3	98.8	105.3	6.3	6.4	6.8
30人~49人	590	608	521	120.2	103.1	85.7	7.8	8.1	7.1
50人~99人	720	709	672	79.5	98.5	94.8	9.5	9.5	9.2
100人~199人	424	394	410	76.5	92.9	104.1	5.6	5.3	5.6
200人~299人	780	797	787	91.3	102.2	98.7	10.3	10.7	10.8
300人以上	3,634	3,530	3,489	84.4	97.1	98.8	48.0	47.2	47.8

※1~3人の事業所については、経済センサス-活動調査時のみ全数調査で集計する。

資料：工業統計調査

(3) 業種別製造品出荷額等

(単位：人、万円)

区分	平成25年			平成26年		
	事業所数	従業者数	製造品出荷額等	事業所数	従業者数	製造品出荷額等
総数	150	7,471	18,620,507	144	7,301	19,403,507
食料	40	1,060	1,497,092	37	1,031	1,536,361
飲料	9	213	674,918	9	198	653,926
繊維	2	24	X	2	18	X
木材	6	105	225,228	6	100	215,173
家具	4	51	47,711	3	47	44,371
紙	3	287	2,585,992	3	283	2,593,058
印刷	8	125	85,582	8	117	82,779
化学	4	41	202,483	4	37	214,970
石油	1	11	X	1	9	X
プラスチック	7	93	122,197	6	88	121,164
窯業	19	3,941	10,604,081	17	3,895	11,172,951
鉄鋼	1	13	X	1	13	X
非鉄	1	4	X	1	28	X
金属	12	319	729,403	13	325	699,068
はん用	4	75	88,075	4	107	114,581
生産	12	259	370,359	12	236	402,142
電子	7	573	1,080,875	8	616	1,278,481
電気	4	187	215,381	3	61	137,701
その他	6	90	66,819	6	92	61,932

資料：工業統計調査

(4) 商店の概況 (飲食店を除く)

平成 26 年 7 月 1 日現在 (単位: 人、百万円)

業 種	商店数	従業者数	年間販売額	1店当たり 従業者数	1店当たり 年間販売額
卸 売 業 計	181	1,074	64,127	5.9	354
各種商品	2	13	X	6.5	X
繊維・衣服等	3	19	321	6.3	107
飲食料品	50	280	10,652	5.6	213
建築、鉱物・金属材料等	46	277	27,217	6.0	592
機械器具	45	286	12,291	6.4	273
その他の卸売業	35	199	X	5.7	X
小 売 業 計	836	4,565	80,081	5.5	96
各種商品	2	4	X	2.0	X
織物・衣服・身の回り品	71	310	4,253	4.4	60
飲食料品	284	1,765	22,442	6.2	79
機械器具	125	652	18,926	5.2	151
その他の小売業	325	1,631	X	5.0	X
無店舗小売業	29	203	4,544	7.0	157
合 計	1,017	5,639	144,208	5.5	142

資料: 商業統計調査

6 観光

(1) 延べ入込客数

(単位: 人)

年 次	延 べ 入込客数		延 べ 宿泊者数		計	
	うち甌島地域		うち甌島地域		うち甌島地域	
平成 28 年	3,220,401	55,411	311,737	34,436	3,532,138	89,847
平成 29 年	3,199,201	61,247	325,709	31,945	3,524,910	93,912
平成 30 年	3,277,940	49,414	364,472	28,927	3,642,412	78,341

資料: 観光・シティセールス課

7 金融

(1) 金融機関別店舗数

平成 30 年 4 月 1 日現在

計	都市・地方銀行		信用金庫		第二地方銀行	
	本店	支店	本店	支店	本店	支店
17(18)	0	4(5)	0	6(1)	0	5(1)
農 協	漁 協	日本政策金融公庫	労働金庫	貸金業者		
0(11)	0	1	1	0		

資料: 鹿児島県統計年鑑

※ () 書きは代理店、出張所並びに支所数で外書き。

※平成 20 年 10 月より、国民生活金融公庫が廃止となり、日本政策金融公庫が発足。

※第二地方銀行は、従来の相互銀行である。

(2) 金融機関別預金高

各年度末現在 (単位：千円)

年 度	計	普通銀行	信用金庫・その他 の金融機関
平成 28 年度	304,400,788	224,525,516	79,875,272
平成 29 年度	314,907,606	232,456,273	82,451,333
平成 30 年度	319,114,930	234,946,177	84,168,753

※ゆうちょ銀行データは公表されないため含まない。

資料：市内各金融機関

(3) 金融機関別貸付残高

各年度末現在 (単位：千円)

年 度	計	普通銀行	信用金庫・その他 の金融機関
平成 28 年度	206,195,808	166,727,720	39,468,088
平成 29 年度	215,946,527	176,513,299	39,433,228
平成 30 年度	224,385,806	185,244,642	39,141,164

※ゆうちょ銀行データは公表されないため含まない。

資料：市内各金融機関

(4) 農業協同組合の信用事業状況

各年度末現在 (単位：千円)

年 度	組合員数	口 数	出資金	借入金	貯 金	貸付金
平成 28 年度	9,139	1,475,750	1,475,750	18,287	63,305,765	15,353,659
平成 29 年度	8,878	1,341,979	1,341,979	2,334	63,881,410	15,656,345
平成 30 年度	8,197	1,331,668	1,331,668	0	63,799,007	15,830,742

資料：北さつま農業協同組合

8 電気・ガス

(1) 発生電力量

ア 火力発電所

(単位：日、千 Kwh)

年 度	1 号機			2 号機		
	平成 28 年度	平成 29 年度	平成 30 年度	平成 28 年度	平成 29 年度	平成 30 年度
操業日数	43	65	4	96	105	0
電力量	222,394	407,876	25,190	370,676	402,724	0

イ 原子力発電所

(単位：日、千 Kwh)

年 度	1 号機			2 号機		
	平成 28 年度	平成 29 年度	平成 30 年度	平成 28 年度	平成 29 年度	平成 30 年度
操業日数	300	304	302	294	365	236
電力量	6,692,065	6,894,555	6,816,483	6,422,434	8,143,440	5,244,678

ウ 内燃力発電所

(単位：千 Kwh)

年 度	平成 28 年度	平成 29 年度	平成 30 年度
電力量	32,192	32,879	32,075

※内燃力発電所とは、甌島地域の電力を示している。

資料：九州電力 (株)

(2)都市ガス利用状況

(単位：戸、m³)

年次	計		家庭		商業	
	需要戸数	使用量	需要戸数	使用量	需要戸数	使用量
平成28年	7,196	1,848,673	6,527	938,046	525	339,360
平成29年	7,240	1,955,025	6,514	992,127	553	348,673
平成30年	7,306	1,788,226	6,581	932,132	558	321,858

年次	その他		1日平均		設備戸数	導管延長(m)	
	需要戸数	使用量	需要戸数	使用量		本支管	屋内管
平成28年	144	571,267	7,159	5,065	8,780	152,309	226,538
平成29年	173	614,225	7,224	5,356	8,820	153,054	226,854
平成30年	167	534,236	7,274	4,899	8,876	154,208	227,232

※川内地域のみの資料

資料：南日本ガス(株)

第6 社会福祉

1 老人福祉

(1) 老人福祉施設数

令和元年12月1日現在

地域別	高齢者福祉センター	養護老人ホーム	在宅介護支援センター	生活支援ハウス	老人憩いの家	高齢者ふれあいセンター	ゲートボール場
総数	1	3	12	3	-	1	2
川内	-	1	8	1	-	-	1
樋脇	-	1	1	-	-	-	1
入来	-	-	1	-	-	-	-
東郷	-	-	1	-	-	-	-
祁答院	-	-	1	-	-	-	-
里	-	-	-	1	-	-	-
上甑	1	-	-	-	-	-	-
下甑	-	1	-	-	-	1	-
鹿島	-	-	-	1	-	-	-

資料：高齢・介護福祉課

(2) 市立養護老人ホーム入所者（甑島敬老園）各年度3月31日現在

年度	総数	男	女
平成28年度	45	13	32
平成29年度	50	14	36
平成30年度	49	13	36

資料：高齢・介護福祉課

(3) 居宅サービス事業者数

令和2年1月1日現在

地域別	訪問介護	訪問入浴介護	訪問看護	訪問リハビリ	福祉用具貸与	福祉用具販売	通所介護	通所リハビリテーション	短期入所生活介護	短期入所療養介護	指定居宅介護支援事業所	特定施設入居者生活介護
総数	21	2	10	4	6	7	21	18	18	10	41	1
川内	18	2	9	2	5	6	16	14	8	7	32	-
樋脇	1	-	1	1	-	-	1	1	1	1	1	1
入来	-	-	-	-	-	-	1	1	1	1	2	-
東郷	1	-	-	1	-	-	1	1	1	1	2	-
祁答院	-	-	-	-	-	-	2	1	3	-	2	-
里	-	-	-	-	-	-	-	-	1	-	1	-
上甑	-	-	-	-	1	1	-	-	1	-	-	-
下甑	1	-	-	-	-	-	-	-	1	-	1	-
鹿島	-	-	-	-	-	-	-	-	1	-	-	-

※訪問看護・訪問リハビリは、医療機関でも実施

資料：高齢・介護福祉課

(4) 地域密着型サービス

令和2年1月1日現在

地域別	小規模多機能型 居宅介護		認知症対応型 通所介護		地域密着型 通所介護		認知症対応型 共同生活介護		地域密着型特別 養護老人ホーム	
	事業者数	定員	事業者数	定員	事業者数	定員	事業者数	定員	事業者数	定員
総数	7	178	9	90	12	174	19	315	7	147
川内	3	83	5	60	9	120	13	216	3	59
樋脇	-	-	-	-	1	18	1	18	1	20
入来	1	25	-	-	-	-	1	18	-	-
東郷	2	48	1	12	-	-	1	18	-	-
祁答院	1	22	1	12	-	-	1	18	2	39
里	-	-	1	3	1	18	1	18	-	-
上甌	-	-	-	-	-	-	-	-	-	-
下甌	-	-	1	3	1	18	1	9	-	-
鹿島	-	-	-	-	-	-	-	-	1	29

資料：高齢・介護福祉課

(5) 施設サービス

令和2年1月1日現在

地域別	特別養護老人ホーム		介護老人保健施設		介護医療院		介護療養型医療施設	
	事業者数	定員	事業者数	定員	事業者数	定員	事業者数	定員
総数	15	780	7	430	1	30	1	6
川内	7	400	5	259	1	30	1	6
樋脇	1	50	1	81	-	-	-	-
入来	1	50	-	-	-	-	-	-
東郷	1	50	1	90	-	-	-	-
祁答院	2	140	-	-	-	-	-	-
里	1	30	-	-	-	-	-	-
上甌	1	30	-	-	-	-	-	-
下甌	1	30	-	-	-	-	-	-
鹿島	-	-	-	-	-	-	-	-

資料：高齢・介護福祉課

2 児童福祉

(1) 保育所の概要

ア 保育所数等

令和元年10月1日現在

保育所数		
公立	私立	計
0	18	18

イ 利用児童数(2号・3号)

0歳	1歳	2歳	3歳	4歳	5歳	総数
139	230	268	305	280	325	1,547

資料：子育て支援課

(2) 認定こども園の概要

ア 認定こども園数等

認定こども園数		
公立	私立	計
0	13	13

イ 利用児童数（1号）

0歳	1歳	2歳	3歳	4歳	5歳	総数
0	0	0	218	203	215	636

ウ 利用児童数（2号・3号）

0歳	1歳	2歳	3歳	4歳	5歳	総数
121	188	187	206	190	182	1,074

資料：子育て支援課

(3) 地域型保育事業所の概要

ア 地域型保育事業所数等

地域型保育事業所数		
公立	私立	計
0	9	9

イ 利用児童数（2号・3号）

0歳	1歳	2歳	3歳	4歳	5歳	総数
42	61	58	9	2	2	174

資料：子育て支援課

(4) 母子（寡婦）福祉貸付資金状況

（単位：千円）

年 度	修 学		就学支度		修 業		技能習得		就職支度	
	件数	貸付額	件数	貸付額	件数	貸付額	件数	貸付額	件数	貸付額
平成28年度	3	2,968	0	0	0	0	0	0	0	0
平成29年度	2	3,240	1	548	0	0	0	0	0	0
平成30年度	1	2,928	1	155	0	0	1	336	0	0

年 度	生活資金		住宅資金		事業継続		転宅		計	
	件数	貸付額	件数	貸付額	件数	貸付額	件数	貸付額	件数	貸付額
平成28年度	0	0	0	0	0	0	0	0	3	2,968
平成29年度	0	0	0	0	0	0	0	0	0	3,788
平成30年度	1	972	0	0	0	0	0	0	4	4,391

資料：障害・社会福祉課

(5) 家庭児童に関する種別ごと相談件数

年 度	性格・習慣	知能・言語	登校拒否等 学校関係	非行	虐待等 家族関係	環境福祉	障害	その他	計
平成28年度	18	0	77	5	56	159	3	46	364
平成29年度	21	0	41	8	56	169	8	60	363
平成30年度	10	0	29	5	67	272	2	57	442

資料：障害・社会福祉課

(6) 児童手当支給状況

平成30年度(単位:千円)

区分	児童手当						特例給付		計	
	0~3歳未満		3歳以上 小学校修了前		小学校修了後 中学校修了前					
	被用者	非被用者	被用者	非被用者	被用者	非被用者	被用者	非被用者	被用者	非被用者
第1子	137,250	21,285	339,270	55,210	135,010	23,130	18,000	2,970	1,453,835	228,580
第2子	119,310	15,960	286,390	42,760	86,000	14,760				
第3子以降	83,985	10,890	225,345	38,385	13,090	2,280				
施設等入所子ども	315	0	6,210	740	3,660	210				
計	340,860	48,135	857,215	137,095	237,760	40,380	18,000	2,970	1,682,415	

資料:子育て支援課

3 心身障害者福祉

(1) 身体障害者手帳所持者数

各年度末(単位:人)

年度	川内	樋脇	入来	東郷	祁答院	里	上甌	下甌	鹿島	総数
平成28年度	3,827	464	389	337	284	160	104	140	55	5,760
平成29年度	3,540	455	373	332	270	137	94	130	49	5,380
平成30年度	3,589	441	354	321	252	141	93	123	45	5,359

資料:障害・社会福祉課

(2) 療育手帳所持者数

各年度末(単位:人)

年度	川内	樋脇	入来	東郷	祁答院	里	上甌	下甌	鹿島	総数
平成28年度	834	98	69	52	32	5	6	14	5	1,115
平成29年度	855	98	68	51	36	5	6	10	5	1,134
平成30年度	905	73	67	51	31	5	8	10	5	1,155

資料:障害・社会福祉課

(3) 自立支援医療給付状況

各年度末

年度	更正医療		育成医療	
	給付件数(件)	給付額(千円)	給付件数(件)	給付額(千円)
平成28年度	3,309	99,882	252	6,071
平成29年度	3,206	106,827	188	2,683
平成30年度	3,501	116,324	222	2,615

※育成医療は、平成25年度より県から市へ権限移譲された。

資料:障害・社会福祉課

(4) 重度心身障害者医療費状況

各年度末

年度	助成件数(件)	助成額(千円)
平成28年度	53,572	233,339
平成29年度	54,180	233,513
平成30年度	54,683	233,016

資料:障害・社会福祉課

(5) 補装具給付件数

各年度末 (単位: 件)

年 度	川内	樋脇	入来	東郷	祁答院	里	上甌	下甌	鹿島	計
平成28年度	189	22	17	11	12	10	1	6	1	269
平成29年度	187	15	21	6	7	3	1	1	0	241
平成30年度	175	18	15	7	14	6	0	2	0	237

資料: 障害・社会福祉課

(6) 日常生活用具給付件数

各年度末 (単位: 件)

年 度	川内	樋脇	入来	東郷	祁答院	里	上甌	下甌	鹿島	計
平成28年度	1,453	185	145	122	63	76	16	54	0	2,114
平成29年度	1,535	138	135	92	94	66	33	56	0	2,149
平成30年度	1,494	155	165	102	120	72	31	70	0	2,209

資料: 障害・社会福祉課

(7) 障害者支援施設入所状況

各年度末 (単位: 人)

年 度	川内	樋脇	入来	東郷	祁答院	里	上甌	下甌	鹿島	総数
平成28年度	162	24	20	14	12	6	6	12	1	257
平成29年度	163	27	19	14	11	7	6	12	1	260
平成30年度	152	28	19	13	11	5	5	10	1	244

※平成24年4月より身体障害者更正援護施設入所と知的障害者援護施設入所が障害者支援施設入所となった。

資料: 障害・社会福祉課

4 生活保護

(1) 生活保護の年度扶助実数状況

(単位: 世帯、人)

年 度	延べ世帯数	延べ人員	扶助額 (千円)	1世帯当たり扶助額 (円)	1人当たり扶助額 (円)	本市保護率 (千分率: ‰)	全国保護率 (千分率: ‰)
平成28年度	9,578	12,417	1,626,636	169,830	131,000	10.84	16.9
平成29年度	9,572	12,125	1,514,372	158,210	124,900	10.68	16.8
平成30年度	9,014	11,232	1,469,415	161,403	130,800	9.97	16.6

※世帯数、人員は延べ数。保護率は年度平均。

資料: 保護課

(2) 扶助別生活保護世帯数・人員

(単位: 世帯、人)

年 度	生活扶助		住宅扶助		教育扶助	
	世帯数	人員	世帯数	人員	世帯数	人員
平成28年度	8,514	11,175	6,462	8,548	374	666
平成29年度	8,460	10,903	6,556	8,380	370	668
平成30年度	7,971	10,004	6,247	7,772	311	520

年 度	介護扶助		医療扶助		(出産・生業・葬祭) 扶助	
	世帯数	人員	世帯数	人員	世帯数	人員
平成28年度	1,640	1,734	8,968	11,232	211	213
平成29年度	1,652	1,714	8,935	10,967	180	193
平成30年度	1,672	1,717	8,549	10,370	94	106

※世帯数、人員は延べ数。

資料: 保護課

(3) 扶助別生活保護費

(単位：千円)

年 度	総 額	生 活 扶 助	住 宅 扶 助	教 育 扶 助	介 護 扶 助	医 療 扶 助	(出産・ 生業・葬 祭) 扶 助	施 設 事 務 費 等	就 労 自 立 給 付 金	進 学 準 備 給 付 金
平成 28 年度	1,626,636	456,606	135,382	7,317	29,637	986,579	5,271	5,501	343	-
平成 29 年度	1,514,372	430,933	139,280	7,247	25,857	901,428	5,230	4,012	385	-
平成 30 年度	1,469,415	377,813	132,768	4,917	31,850	913,985	3,661	3,734	587	100

資料：保護課

5 国民年金

(1) 福祉年金受給状況

各年度末現在 (単位：人、千円)

年 度	総 数		老 齢 基 礎 年 金		障 害 基 礎 年 金		遺 族 基 礎 年 金	
	受給権者数	年金額	受給権者数	年金額	受給権者数	年金額	受給権者数	年金額
平成 27 年度	27,682	19,651,954	25,312	17,624,701	2,199	1,894,099	171	133,154
平成 28 年度	28,475	20,232,603	26,096	18,205,126	2,188	1,879,675	191	147,802
平成 29 年度	29,406	20,766,947	26,995	18,716,420	2,222	1,903,018	189	147,509

資料：川内年金事務所

6 職業紹介

(1) 一般職業紹介状況

年 度	新規求 職者数	雇用保険 受 給 者	有効求 職者数 (月平均)	新 規 求 人 数	有 効 求 人 数 (月平均)	紹 介 件 数	就 職 件 数	充 足 数
平成 28 年度	6,553	1,478	2,198	9,971	2,178	8,562	3,233	2,798
平成 29 年度	6,145	1,351	2,139	11,658	2,652	7,614	3,098	2,769
平成 30 年度	6,006	1,445	2,085	11,105	2,557	6,953	2,909	2,720

※新規学卒を除き、パートタイムを含む

資料：川内公共職業安定所

(2) 雇用保険関係の取扱状況

(単位：人、千円)

年 度	給 付 状 況									
	一般求職者給付金			特例一時金		高年齢求職者 給付金		就職促進給付		計
	受給資格 決 定 件 数	受給者 実人員 (月平均)	支 給 金 額	受給 者数	支 給 金 額	受給 者数	支 給 金 額	受給 者数	支 給 金 額	支 給 金 額
平成 28 年度	1,551	409	516,584	40	6,315	237	47,666	714	177,573	748,138
平成 29 年度	1,393	370	457,778	38	6,109	231	42,140	668	175,955	681,983
平成 30 年度	1,533	396	503,221	29	4,638	315	60,629	711	194,214	762,702

資料：川内公共職業安定所

7 国民健康保険

(1) 国民健康保険の被保険者数 (単位：世帯、人)

年 度	世帯数	被保険者数			
		総数 A (B + C + D)	一般被保険者数		退職被保険者数 D
			老人保健医療 給付対象者数 B	左記以外 のもの C	
平成 28 年度	13,690	21,145	-	20,600	545
平成 29 年度	13,234	20,225	-	19,936	289
平成 30 年度	12,955	19,615	-	19,541	74

資料：保険年金課

(2) 国民健康保険被保険者の異動状況

ア 資格取得者

(単位：人)

年 度	転入	社保離脱	出生	その他	総数
平成 28 年度	653	2,376	81	176	3,286
平成 29 年度	585	2,237	67	191	3,080
平成 30 年度	595	2,410	69	177	3,251

資料：保険年金課

イ 資格喪失者

(単位：人)

年 度	転出	社保加入	死亡	その他	総 数
平成 28 年度	572	2,294	177	1,233	4,276
平成 29 年度	524	2,235	182	1,059	4,000
平成 30 年度	504	2,084	147	1,118	3,853

資料：保険年金課

(3) 国民健康保険の療養費等の給付状況

(単位：千円)

年 度	区分	療養諸費			
		件数	費用額	保険者負担金	一部負担金
平成 28 年度	一般	392,704	9,448,145	6,876,340	2,337,572
	退職	13,520	273,600	191,452	78,727
平成 29 年度	一般	388,166	9,494,549	6,926,187	2,362,627
	退職	8,454	208,171	145,584	59,757
平成 30 年度	一般	384,734	9,374,259	6,846,486	2,356,681
	退職	3,725	83,770	58,277	24,006

年 度	区分	その他給付				高額療養費		高額介護合算療養費	
		出産育児一時金		葬祭費		件数	給付額	件数	給付額
		件数	給付額	件数	給付額				
平成 28 年度	一般	69	28,932	177	3,540	17,709	1,106,604	43	1,015
	退職					379	33,138	0	0
平成 29 年度	一般	62	25,992	169	3,380	18,196	1,117,695	18	626
	退職					283	28,199	0	0
平成 30 年度	一般	64	26,832	146	2,920	18,258	1,111,568	21	548
	退職					142	12,992	0	0

資料：保険年金課

8 後期高齢者医療

後期高齢者の医療給付状況

(単位：千円)

年 度	療養諸費				高額療養費		高額介護合算療養費	
	件数	費用額	保険者負担金	一部負担金	件数	給付額	件数	支給額
平成 28 年度	497,528	16,198,740	14,893,592	1,305,148	37,654	636,635	1,097	12,813
平成 29 年度	504,663	16,803,141	15,446,621	1,356,520	37,572	673,020	1,182	13,586
平成 30 年度	511,590	17,007,482	15,577,194	1,430,287	36,481	679,392	1,214	13,618

資料：保険年金課

9 介護保険

(1) 介護保険の第1号被保険者数等

(単位：世帯、人)

年 度	世帯数	被保険者数	在宅サービス受給者数	地域密着型サービス受給者数	施設サービス受給者数
平成 28 年度	21,416	29,261	2,887	900	1,237
平成 29 年度	21,587	29,562	2,921	904	1,246
平成 30 年度	21,761	29,918	3,050	945	1,228

資料：高齢・介護福祉課

(2) 介護保険の認定者数

(単位：人)

年 度	区分	要支援1	要支援2	要介護1	要介護2	要介護3	要介護4	要介護5	総 数
平成 28 年度	1号	567	559	1,287	984	777	867	573	5,614
	2号	5	13	17	28	18	13	14	108
平成 29 年度	1号	622	601	1,348	997	774	893	581	5,816
	2号	6	15	19	19	23	11	9	102
平成 30 年度	1号	623	644	1,400	1,025	759	951	543	5,945
	2号	10	9	18	23	17	12	13	102

資料：高齢・介護福祉課

(3) 介護保険の給付状況

(単位：件、千円)

年 度	居宅介護サービス費		地域密着型サービス費		施設介護サービス費		介護予防サービス費	
	件数	給付額	件数	給付額	件数	給付額	件数	給付額
平成 28 年度	78,709	2,696,314	10,855	1,781,641	14,959	3,725,911	17,194	242,911
平成 29 年度	79,839	2,756,427	11,080	1,823,411	15,138	3,790,097	14,720	205,337
平成 30 年度	82,828	2,810,849	11,478	1,882,309	15,005	3,847,729	15,427	219,319

年 度	審査支払手数料		高額介護サービス費		特定入所者介護サービス費		計	
	件数	給付額	件数	給付額	件数	給付額	件数	給付額
平成 28 年度	-	7,225	22,565	251,346	29,051	559,226	173,333	9,264,574
平成 29 年度	-	6,273	22,239	248,049	29,307	541,795	172,323	9,371,389
平成 30 年度	-	8,891	23,519	264,702	29,136	534,007	177,393	9,567,806

資料：高齢・介護福祉課

10 その他

(1) 民生委員

各年12月1日現在

年次	定員	民生委員数		
		計	男	女
平成29年	285	280(欠員5)	135	145
平成30年	285	284(欠員1)	137	147
令和元年	285	282(欠員3)	138	144

資料：障害・社会福祉課

(2) 生活福祉資金貸付状況

(単位：件、千円)

年度	計		更生資金		療養資金		住宅資金		障害者更正資金	
	件数	貸付額	件数	貸付額	件数	貸付額	件数	貸付額	件数	貸付額
平成28年度	26	13,349	—	—	—	—	—	—	—	—
平成29年度	13	5,408	—	—	—	—	—	—	—	—
平成30年度	19	3,469	—	—	—	—	—	—	—	—

年度	災害援助資金		修学資金		福祉資金		生活資金		緊急小口資金		総合支援資金	
	件数	貸付額	件数	貸付額	件数	貸付額	件数	貸付額	件数	貸付額	件数	貸付額
平成28年度	—	—	8	10,493	11	2,186	—	—	7	670	—	—
平成29年度	—	—	4	4,066	5	948	—	—	4	394	—	—
平成30年度	—	—	2	1,433	13	1,656	—	—	4	380	—	—

資料：社会福祉協議

第7 保健衛生

1 医療施設関係

(1) 医療施設数及び病床数

各年10月1日現在

年次	計		病 院		一般診療所		歯科診療所
	施設数	病床数	施設数	病床数	施設数	病床数	
平成27年	162	1,738	12	1,400	107	338	43
平成28年	162	1,738	12	1,400	108	338	42
平成29年	159	1,714	12	1,395	106	319	41

資料：鹿児島県統計年鑑

(2) 医療業務等従事者数（保健所は除く）

各年10月1日現在

年次	総数	医師	歯科医師	薬剤師	保健師	助産師
平成26年	3,029	244	76	35	2	22
平成27年	3,107	246	76	34	2	22
平成28年	3,111	253	76	36	2	23

年次	看護師	准看護師	栄養士（管理栄養士を含む）	歯科衛生士	歯科技工士	その他
平成26年	732	466	39	77	20	1,316
平成27年	771	456	40	77	20	1,363
平成28年	779	440	40	77	20	1,365

※栄養士には管理栄養士を、その他の従事者には、理学療法士・診療放射線技師・事務職員等を含む。

資料：衛生統計年報

2 死因別死亡者数

年次	総数	悪性新生物	脳血管疾患	心疾患	結核	肺炎	老衰	高血圧性疾患	自殺他殺	その他
平成27年	1,287	326	152	196	4	168	41	8	19	373
平成28年	1,216	305	133	198	2	146	48	9	17	358
平成29年	1,333	344	130	252	3	110	48	7	17	422

資料：市民健康課

3 環境衛生

(1) ごみ収集状況

(単位：t)

区分	平成28年度	平成29年度	平成30年度
可燃ごみ	23,302	23,693	23,919
不燃ごみ	1,054	1,066	1,124
粗大ごみ	1,590	1,651	1,776
資源ごみ	2,650	2,312	2,153
計	28,596	28,722	28,972

資料：環境課

(2) し尿・浄化槽汚泥の状況

年 度	人 口	生活排水 処理人口	生活排水 処理率 (%)	収集量計 (Kℓ)	し尿収集量 (Kℓ)	浄化槽汚泥 収集量(Kℓ)
平成 28 年度	96,426	65,095	67.5	76,794	21,403	55,391
平成 29 年度	95,582	65,451	68.5	74,971	20,713	54,258
平成 30 年度	94,759	67,321	71.0	77,334	22,440	54,893

資料：環境課

(3) 畜犬登録頭数

年 度	登録頭数	狂犬病予防接種頭数	野犬及び違反犬捕獲数
平成 28 年度	5,151	3,475	48
平成 29 年度	4,971	3,348	51
平成 30 年度	4,597	3,358	52

資料：環境課

(4) 火葬場利用状況

平成 30 年度

施設別	総数	大人	小人	死産児	改葬骨	産汚物等
川内葬斎場	1,189	1,038	2	8	98	43
上甌島葬斎場	39	38	-	-	1	-
下甌島葬斎場	40	39	-	-	1	-
鹿島葬斎場	12	12	-	-	-	-
総 数	1,280	1,127	2	8	100	43

資料：環境課

4 水道

(1) 上水道施設

平成 30 年度

地域別	配水能力 (m ³ /日)	水 源 別		配水池 (m ³)	配水管延長 (m)
		表流水外 (m ³ /日)	地下水 (m ³ /日)		
計	40,000	26,020	24,097	32,086	1,063,879
上 水 道 事 業	小 計	40,000	26,020	32,086	1,063,879
	川 内	28,331	17,000	22,325	626,004
	樋 脇	3,544	-	3,442	127,206
	入 来	2,913	3,460	2,842	107,910
	東 郷	3,065	3,500	2,252	105,307
	祁答院	2,147	2,060	630	97,452
法的簡易水道事業	-	-	-	-	-

資料：水道工務課

(2) 上水道普及状況

平成30年度

地域別	計画給水区域			現在給水件数 (件)	年間総配水量 (A) (m ³)	年間総有収水量 (B) (m ³)	有収率 (%) (B)/(A)	
	給水区域内人口 (人)	現在給水人口 (人)	普及率 (%)					
総数	88,715	87,706	98.9	41,928	10,200,269	9,217,598	90.37	
上水道事業	計	88,715	87,706	98.9	41,928	9,217,598	90.37	
	川内	69,427	68,561	98.8	32,472	7,860,749	7,204,556	91.65
	樋脇	6,202	6,133	98.9	3,120	704,815	619,109	87.84
	入来	4,632	4,632	100.0	2,370	578,505	511,803	88.47
	東郷	5,078	5,078	100.0	2,342	610,432	514,594	84.30
	祁答院	3,376	3,302	97.8	1,624	445,768	367,536	82.45
法的簡易水道	—	—	—	—	—	—	—	

資料：水道工務課

(3) 簡易水道普及状況

平成30年度

地域別	計画給水区域			現在給水件数 (件)	年間総配水量 (A) (m ³)	年間総有収水量 (B) (m ³)	有収率 (%) (B)/(A)
	給水区域内人口 (人)	現在給水人口 (人)	普及率 (%)				
総数	4,304	4,304	100	3,133	622,401	536,783	86.24
上甌	2,204	2,204	100	1,595	307,263	269,921	87.85
下甌	2,100	2,100	100	1,538	315,138	266,862	84.68

※本土簡易水道は、平成28年度に上水道に統合した。

※甌島簡易水道は、平成27年度に上甌島と下甌島に経営認可した。

資料：水道工務課

(4) 市営公衆浴場の運営状況

平成30年度

地域別	施設名	営業日数	利用者数	営業日当り利用者数(人/日)
樋脇	上之湯公衆浴場	353	92,922	263
	下之湯公衆浴場	341	40,358	118
入来	入来温泉湯之山館	339	134,371	396
祁答院	大村温泉公衆浴場	353	36,194	102
	黒木温泉公衆浴場	300	16,061	53
総数		1,686	319,906	

資料：水道工務課、各施設

(5) 下水道施設と本市の状況

(単位：人、%)

施設名	処理区名	本市の状況（各年度末）			
		区 分	平成 28 年度	平成 29 年度	平成 30 年度
公共下水道	川内	下水道処理人口	9,954	9,874	9,848
	上甕	農業集落排水整備人口	3,188	3,089	3,055
農業集落排水	城上	漁業集落排水整備人口	1,011	979	950
	大馬越	合併処理浄化槽処理人口	55,403	55,597	56,349
	入来中部	地域下水処理施設処理人口	1,397	1,368	1,330
	祁答院中央	計（汚水処理人口）A	70,953	70,907	71,532
漁業集落排水	里	住民基本台帳人口B	96,426	95,582	94,759
	上甕(平良)	汚水処理人口普及率（A/B）	73.6%	74.2%	75.5%
	下甕(片野浦)				
地域下水処理施設	下甕(手打)				
	永利				
	鹿島				

※汚水処理人口普及率：全人口のうち、下水道、農・漁業集落排水、合併処理浄化槽及び地域下水処理施設を使用することができる人の割合。

資料：下水道課

5 公害

(1) 公害苦情件数

年 度	計	大気汚染	水質汚濁	土壌汚染	騒 音	振 動	地盤沈下	悪 臭	その他
平成 28 年度	112	2	4	0	10	0	0	7	89
平成 29 年度	132	12	4	0	12	1	0	6	97
平成 30 年度	147	21	3	2	10	1	0	10	100

資料：環境課

(2) 水質汚濁の状況

ア 海域水質の経年変化

測定地点	年 度	p H	C O D (mg/ℓ)	D O (mg/ℓ)	大腸菌群数 (MPN/100ml)
基準点 1 (川内港)	平成 28 年度	8.1~8.3	1.9	7.3	—
	平成 29 年度	8.1~8.3	1.8	7.4	—
	平成 30 年度	8.1~8.2	1.6	7.3	—
環境基準 B 類型		7.8~8.3	3 以下	5 以上	—
基準点 2 (寄田沖)	平成 28 年度	8.1~8.2	1.7	7.3	—
	平成 29 年度	8.1~8.3	2.2	7.3	—
	平成 30 年度	8.2	1.6	7.3	—
環境基準 A 類型		7.8~8.3	2 以下	7.5 以上	1,000 以下

※CODは年間の75%値、他は年間平均値

資料：環境課

イ 河川水質の経年変化（川内川）

(河川名) 測定地点	年 度	p H	B O D (mg/ℓ)	D O (mg/ℓ)	S S (mg/ℓ)	大腸菌群数 (MPN/100ml)
(川内川) 斧渕	平成 28 年度	7.5~7.8	0.5 未満	9.9	2.0	—
	平成 29 年度	7.6~8.0	0.6	10.0	4.0	—
	平成 30 年度	7.4~7.9	0.5 未満	9.9	5.8	—

(川内川) 中郷	平成 28 年度	7.4~7.8	1	9.3	2.8	3,473
	平成 29 年度	6.8~7.8	0.5	9.2	2.5	2,695
	平成 30 年度	7.3~7.6	0.6	9.3	2.9	9,750
(川内川) 小倉	平成 28 年度	7.3~7.9	1.1	9.0	2.9	2,625
	平成 29 年度	6.9~8.0	0.8	9.0	2.5	5,375
	平成 30 年度	7.4~7.6	0.5	9.0	3.3	6,750
環境基準 A 類型		6.5~8.5	2 以下	7.5 以上	25 以下	1,000 以下

※BODは年間の75%値、DO・SS・大腸菌群数は年間平均値

資料：環境課

ウ 河川水質の経年変化（その他の河川）

(河川名) 測定地点	年 度	p H	B O D (mg/	D O (mg/ℓ)	S S (mg/	大腸菌群数 (MPN/100ml)
(隈之城川) 母合橋	平成 28 年度	7.3~7.5	1.9	9.2	5.9	82,000
	平成 29 年度	7.2~7.4	1.0	7.9	4.0	64,000
	平成 30 年度	7.2	0.5	6.7	3.5	12,000
(高城川) 須崎橋	平成 28 年度	7.4~7.9	1.7	9.6	7.1	2,300
	平成 29 年度	7.5~7.9	1.1	9.5	3.5	3,200
	平成 30 年度	7.4~7.6	0.5	8.7	2.5	7,400
(春田川) 永安橋	平成 28 年度	7.5~8.2	2.3	9.5	14.4	150,000
	平成 29 年度	7.5~7.9	1.6	10.3	3.5	190,000
	平成 30 年度	7.3~8.0	0.5	9.4	3.0	170,000
(銀杏木川) 池田橋	平成 28 年度	7.4~8.3	2.3	10.0	3.4	51,000
	平成 29 年度	7.5~7.7	2.6	10.2	3.5	85,000
	平成 30 年度	7.2~7.8	1.7	9.4	3.3	380,000
(市比野川) 小野橋	平成 28 年度	7.6	0.6	9	1.0 未満	24,000
	平成 29 年度	7.7	0.5 未満	9.0	1 未満	17,000
	平成 30 年度	7.3	0.5	9.7	2	24,000
(樋脇川) 寺下橋	平成 28 年度	7.7	0.7	10.1	1.0 未満	7,000
	平成 29 年度	—	—	—	—	—
	平成 30 年度	7.4	0.5	9.6	2	17,000
(樋脇川) 元村橋	平成 28 年度	—	—	—	—	—
	平成 29 年度	7.8	0.5 未満	9.5	1	7,900
	平成 30 年度	—	—	—	—	—
(田海川) 五色親水公園	平成 28 年度	—	—	—	—	—
	平成 29 年度	7.7	0.5 未満	8.5	1	11,000
	平成 30 年度	—	—	—	—	—
(樋渡川) 鳶巣川合流点	平成 28 年度	7.3	0.5	9.4	1.0 未満	13,000
	平成 29 年度	—	—	—	—	—
	平成 30 年度	7.3	0.5 未満	9.0	2	35,000
(久富木川) 市之瀬橋	平成 28 年度	7.5	0.8	9.4	1	4,900
	平成 29 年度	—	—	—	—	—
	平成 30 年度	7.6	0.7	9.9	1 未満	35,000

※BODは年間の75%値、DO・SS・大腸菌群数は年間平均値

資料：環境課

第8 教育・文化

1 市内の学校

(1) 学校種別、学級数、園児児童生徒数、教職員数等

令和元年5月1日現在

区分	学校数			学級数	園児・児童・生徒			教員数	その他の職員数
	計	公立	私立		計	男	女		
幼稚園	14	12	2	27	414	198	216	41	3
小学校	26	26		270	5,166	2,642	2,524	418	60
中学校	13	12	1	106	2,539	1,276	1,263	266	29
義務教育学校	1	1		22	440	247	193	39	5

※私立幼稚園（認定子ども園を含む）は、子育て支援課所管

資料：学校教育課、子育て支援課

※休校は除く。

2 幼稚園

(1) 公立幼稚園

令和元年5月1日現在

地域別	園数	学級数	園児数				教員数	その他の職員数
			計	3歳児	4歳児	5歳児		
総数	12	19	257	57	85	115	38	1
川内	4	6	92	19	34	39	13	0
樋脇	1	2	34	8	7	19	3	0
入来	1	1	9	2	2	5	2	0
東郷	1	3	50	8	21	21	8	0
祁答院	1	1	5	0	1	4	2	0
里	1	2	20	4	9	7	2	0
上甌	1	1	14	5	4	5	2	0
下甌	1	2	25	9	4	12	5	1
鹿島	1	1	8	2	3	3	1	0

※公立園のみ。

資料：学校教育課

(2) 幼稚園（施設型給付費対象）の概要

ア 幼稚園数

令和元年10月1日現在

私立	計
2	2

イ 利用児童数（1号）

3歳	4歳	5歳	総数
50	54	52	156

資料：子育て支援課

3 小・中学校・義務教育学校

(1) 小学校の概況

令和元年5月1日現在

地域別	児童数						
	計	1年	2年	3年	4年	5年	6年
総数	5,166	840	927	838	847	834	880
川内	4,343	720	792	696	703	695	737
樋脇	279	41	47	47	49	45	50
入来	217	27	36	44	39	38	33
東郷	—	—	—	—	—	—	—
祁答院	163	29	23	24	28	28	31
里	52	11	10	7	10	7	7
上甌	26	3	3	5	7	6	2
下甌	60	6	10	14	7	10	13
鹿島	26	3	6	1	4	5	7

地域別	学級数	教員数	その他の職員数	教室数		校舎面積(m ²)	校地面積(m ²)
				普通	特別		
総数	270	418	60	270	196	67,579	396,801
川内	196	283	32	196	101	43,973	230,474
樋脇	16	28	4	16	21	5,401	34,483
入来	16	27	4	16	13	4,127	24,961
東郷	—	—	—	—	—	—	—
祁答院	20	42	10	20	30	6,854	52,980
里	5	9	2	5	8	1,498	7,920
上甌	4	7	2	4	5	1,158	6,316
下甌	8	14	4	8	13	3,388	31,468
鹿島	5	8	2	5	5	1,180	8,199

※教員数には校長、教頭、教諭、養護教諭を含む。

※校舎面積は一般校舎の面積。

※公立のみ。

資料：学校教育課、教育総務課、学校施設整備室

(2) 中学校の概況

令和元年5月1日現在

地域別	学級数	生徒数				教員数	その他の職員数
		計	1年	2年	3年		
総数	100	2,418	796	784	838	266	29
川内	71	2,013	660	661	692	181	16
樋脇	8	145	48	45	52	19	2
入来	4	97	30	32	35	14	2
東郷	—	—	—	—	—	—	—
祁答院	5	83	28	27	28	14	2
里	4	28	8	6	14	10	2
上甌	2	12	5	3	4	6	2
下甌	6	40	17	10	13	22	3
鹿島	0	0	0	0	0	0	0

地域別	教室数		校舎面積 (㎡)	校地面積 (㎡)
	普通	特別		
総数	100	168	42,986	362,046
川内	71	88	24,873	182,296
樋脇	8	15	4,231	41,351
入来	4	12	3,445	16,665
東郷	—	—	—	—
祁答院	5	14	2,896	27,966
里	4	10	1,629	14,007
上甌	2	12	1,535	14,928
下甌	6	17	3,245	49,421
鹿島	0	0	1,132	15,412

※教員数には校長、教頭、教諭、養護教諭を含む。校舎面積は一般校舎の面積。

※公立校のみ。

(3) 義務教育学校の概況

(前期)

令和元年5月1日現在

地域別	児童数							
	計	(前期)計	1年	2年	3年	4年	5年	6年
総数	440	297	39	39	60	55	52	52
東郷	440	297	39	39	60	55	52	52

地域	教室数		校舎面積 (㎡)	校地面積 (㎡)
	普通	特別		
総数	15	2	2,544	36,288
東郷	15	2	2,544	36,288

(後期)

地域別	学級数	生徒数				教員数	その他の職員数
		(後期)計	7年	8年	9年		
総数	74	143	48	48	47	39	5
東郷	74	143	48	48	47	39	5

地域	教室数		校舎面積 (㎡)	校地面積 (㎡)
	普通	特別		
総数	7	15	2,544	30,504
東郷	7	15	2,544	30,504

※教員数には校長、教頭、教諭、養護教諭を含む。

※校舎面積は一般校舎の面積。

※私立中は除く

(4) 中学卒業者の進路状況

平成31年3月31日現在

地域別	進学率 (%)	進学者総数			進学者				就職率 (%)	就職者		
		計	男	女	高等学校		高等専 門学校	特別 支援 学校		計	男	女
					全日制	通信制						
総数	98.0	845	416	429	811	23	6	4	0.8	7	3	4
川内	98.0	645	321	324	620	19	4	2	0.9	6	3	3
樋脇	100.0	55	22	33	51	2	0	2	0	0	0	0
入来	100.0	45	23	22	44	0	1	0	0	0	0	0
東郷	100.0	40	20	20	36	2	1	0	0	0	0	0
祁答院	97.3	36	17	19	36	0	0	0	2.7	1	0	1
里	100.0	8	6	2	8	0	0	0	0	0	0	0
上甕	100.0	6	2	4	6	0	0	0	0	0	0	0
下甕	90.9	10	5	5	10	0	0	0	0	0	0	0
鹿島	0	0	0	0	0	0	0	0	0	0	0	0

地域別	専修各種 訓練施設			就職進学者			その他			卒業生総数		
	計	男	女	計	男	女	計	男	女	計	男	女
総数	3	2	1	0	0	0	7	4	3	862	425	437
川内	1	1	0	0	0	0	6	3	3	658	328	330
樋脇	2	1	1	0	0	0	0	0	0	57	23	34
入来	0	0	0	0	0	0	0	0	0	45	23	22
東郷	0	0	0	0	0	0	0	0	0	40	20	20
祁答院	0	0	0	0	0	0	0	0	0	37	17	20
里	0	0	0	0	0	0	0	0	0	8	6	2
上甕	0	0	0	0	0	0	0	0	0	6	2	4
下甕	0	0	0	0	0	0	1	1	0	11	6	5
鹿島	0	0	0	0	0	0	0	0	0	0	0	0

※公立校のみ。

資料：学校教育課

4 高等学校

高等学校（全日制）の生徒数

令和元年5月1日現在

学校名	学級数	生徒数									職員数	その他の職員数
		計			1年		2年		3年			
		計	男	女	男	女	男	女	男	女		
総数	75	2,368	1,410	958	456	327	487	305	467	326	202	37
川内	24	881	475	406	178	136	153	130	144	140	59	9
川内商工	24	811	509	302	143	112	177	88	189	102	68	17
れいめい	18	488	330	158	104	42	118	56	108	60	43	6
川薩清修館	9	188	96	92	31	37	39	31	26	24	32	5

学校名	学別科											
	普通科				文理科				工学科			
	計	1年	2年	3年	計	1年	2年	3年	計	1年	2年	3年
総数	1,149	403	378	368	126	32	45	49	94	25	34	35
川内	881	314	283	284	—	—	—	—	—	—	—	—
川内商工	—	—	—	—	—	—	—	—	—	—	—	—
れいめい	268	89	95	84	126	32	45	49	94	25	34	35
川薩清修館	—	—	—	—	—	—	—	—	—	—	—	—

学校名	学別科											
	機械科				電気科				インテリア科			
	計	1年	2年	3年	計	1年	2年	3年	計	1年	2年	3年
総数	316	84	116	116	165	56	52	57	111	35	36	40
川内	—	—	—	—	—	—	—	—	—	—	—	—
川内商工	316	84	116	116	165	56	52	57	111	35	36	40
れいめい	—	—	—	—	—	—	—	—	—	—	—	—
川薩清修館	—	—	—	—	—	—	—	—	—	—	—	—

学校名	学別科											
	商業科				ビジネス会計科				総合学科			
	計	1年	2年	3年	計	1年	2年	3年	計	1年	2年	3年
総数	219	80	61	78	43	12	21	10	145	56	49	40
川内	—	—	—	—	—	—	—	—	—	—	—	—
川内商工	219	80	61	78	—	—	—	—	—	—	—	—
れいめい	—	—	—	—	—	—	—	—	—	—	—	—
川薩清修館	—	—	—	—	43	12	21	10	145	56	49	40

資料：市内各学校

5 短大

川内職業能力開発短期大学校（ポリテクカレッジ川内）

平成31年4月1日現在

総数	男	女	1年		2年		生産技術科		電子情報技術科		電気エネルギー制御科	
			男	女	男	女	1年	2年	1年	2年	1年	2年
156	152	4	77	3	75	1	20	22	36	35	24	19

資料：九州職業能力開発大学校附属川内職業能力開発短期大学校

6 大学

鹿児島純心女子大学

令和元年5月1日現在

学部学生数					学部								大学院	
					人間教育学部				看護栄養学部				人間科学研究科	
総数	1年	2年	3年	4年	1年	2年	3年	4年	1年	2年	3年	4年	1年	2年
586	145	133	141	167	42	32	47	45	103	101	94	122	5	7

資料：鹿児島純心女子大学

7 児童・生徒数の年度別推移

(1) 小学校・義務教育学校（前期）

各年度5月1日現在

地域別	平成27年度	平成28年度	平成29年度	平成30年度	令和元年度
総数	5,477	5,494	5,467	5,531	5,463
川内	4,260	4,294	4,291	4,362	4,343
樋脇	318	311	303	301	279
入来	224	214	219	224	217
東郷	293	305	318	302	297
祁答院	179	173	165	161	163
里	59	61	49	51	52
上甑	38	42	32	28	26
下甑	89	76	65	73	60
鹿島	17	18	25	29	26

資料：学校教育課

(2) 中学校・義務教育学校（後期）

各年度5月1日現在

地域別	平成27年度	平成28年度	平成29年度	平成30年度	令和元年度
総数	2,711	2,683	2,619	2,591	2,561
川内	2,055	2,040	2,020	2,018	2,013
樋脇	174	163	160	155	145
入来	100	122	119	115	97
東郷	183	158	138	135	143
祁答院	106	106	94	90	83
里	25	26	35	27	28
上甑	19	19	17	14	12
下甑	49	49	36	37	40
鹿島	-	-	-	-	-

※公立校のみ

資料：学校教育課

8 社会教育

(1) 公民館講座開催状況

年 度	区 分	高齢者対象	一般成人対象	青少年対象	その他	計
平成 28 年度	講座数	14	45	13	1	73
	受講者	579	567	223	130	1,499
平成 29 年度	講座数	6	52	12	2	72
	受講者	328	723	368	246	1,665
平成 30 年度	講座数	5	51	12	1	69
	受講者	271	629	277	178	1,355

資料：社会教育課

(2) 公民館利用状況

公民館別	平成 28 年度		平成 29 年度		平成 30 年度	
	件数	人員	件数	人員	件数	人員
中央公民館	2,163	35,330	2,267	35,974	2,398	37,860
樋脇公民館	303	5,493	301	5,137	360	5,061
入来公民館	267	3,077	219	2,930	237	3,462
東郷公民館	725	16,249	653	15,462	628	13,137
祁答院公民館	216	4,039	304	4,827	311	4,369
里公民館	372	9,574	390	10,747	303	8,093
上甕公民館	270	5,841	270	5,457	244	5,345
下甕公民館	0	0	0	0	—	—
鹿島公民館	252	3,434	295	4,321	264	4,066
計	4,568	83,037	4,699	84,855	4,745	81,393

※下甕公民館は平成 25 年 5 月以降使用停止、平成 28 年 5 月解体

資料：社会教育課

(3) 中央図書館及び 8 分館の利用状況

年 度	入館者数			貸出冊数		
	中央館	分館	計	中央館	分館	計
平成 28 年度	106,231	24,439	130,670	269,229	36,312	305,541
平成 29 年度	100,434	26,708	127,142	269,754	36,958	306,712
平成 30 年度	99,316	25,615	124,931	263,404	38,979	302,383

資料：中央図書館

(4) 館外活動による図書利用状況

年 度	移動図書館					団体貸出		
	利用者数	利用冊数	1人当たり 利用冊数	運行日 数(延)	1日平均		団体数	冊数
					利用者数	利用冊数		
平成 28 年度	10,030	40,841	4.1	172	58	237	38	11,971
平成 29 年度	9,713	37,867	3.9	171	57	221	47	8,562
平成 30 年度	9,831	39,266	4.0	174	57	226	961	8,449

資料：中央図書館

(5) 図書館の蔵書冊数

年 度	総数	総記	哲学	歴史	社会	自然	技術
平成 28 年度	255,246	9,905	7,638	16,568	23,841	17,386	17,503
平成 29 年度	252,783	6,778	7,403	15,407	21,725	16,953	17,220
平成 30 年度	262,440	6,949	7,644	15,689	22,389	17,569	18,296

年 度	産業	芸術	言語	文学	絵本・児童書	その他
平成 28 年度	6,234	16,081	3,362	92,018	36,190	8,520
平成 29 年度	6,069	15,760	3,061	92,877	36,481	13,049
平成 30 年度	6,299	16,278	3,159	95,379	37,656	13,133

※雑誌・AV資料を含む。

資料：中央図書館

(6) 市内の指定文化財等一覧

令和 2 年 1 月 1 日現在

地域別	国指定 数	県指定 数	市指定 数	指定数 計	国選定	国登録(有 計文化財)	国選択(無形 民俗文化財)	総数
川 内	7	9	46	62	0	0	1	63
樋 脇	0	0	32	32	0	0	0	32
入 来	2	2	26	30	1	1	0	32
東 郷	2	0	19	21	0	0	1	22
祁答院	1	0	14	15	0	0	0	15
里	1	2	6	9	0	0	0	9
上甌	1	0	0	1	0	0	0	1
下甌	1	1	7	9	0	0	0	9
鹿島	0	1	9	10	0	1	0	11
(甌島) 鹿児島県	1	0	0	1	0	0	1	2
総数	16	15	159	190	1	2	3	196

※国選定、国登録及び国選択の文化財は指定数に含まれない。

資料：文化課

※川内地域の県指定数 9 は樋脇地域との共有分を 1 件含む。

※里地域の国指定数 1 は上甌地域及び下甌地域との共有分を 1 件含む。

※上甌地域の国指定数 1 は里地域との共有分を 1 件含む。

(7) 川内歴史資料館の利用状況

(単位：人)

年 度	資料館単独利用者						まごころ文学館との共通利用者					
	個人			団体			個人			団体		
	一般	パスポート	小中高	パスポート	一般	小中高	一般	パスポート	小中高	パスポート	一般	小中高
平成 28 年度	915	7	65	0	189	24	376	144	24	3	46	0
平成 29 年度	907	10	87	0	110	72	259	128	14	1	76	0
平成 30 年度	819	11	71	2	186	112	310	137	27	1	134	0

年 度	パスポート使用者				入館料免除等者					合計			
	資料館のみ		共通		免除者		無料入館者			一般		合計	
	一般	小中高	一般	小中高	一般	小中高	一般	小中高	未就学児	一般	小中高	未就学児	合計
平成 28 年度	31	0	110	0	830	1,662	1,921	736	154	4,569	2,514	154	7,237
平成 29 年度	12	0	93	0	716	1,307	1,713	942	126	4,024	2,423	126	6,573
平成 30 年度	16	0	93	0	826	1,424	2,063	1,420	132	4,595	3,057	132	7,784

資料：文化課

(8)川内まごころ文学館の利用状況

(単位：人)

年 度	川内まごころ文学館単独利用者						川内歴史資料館との共通利用者					
	個人				団体		個人				団体	
	一般	パスポート	小中高	パスポート	一般	小中高	一般	パスポート	小中高	パスポート	一般	小中高
平成 28 年度	277	0	11	0	0	0	376	144	24	3	46	0
平成 29 年度	230	1	12	0	0	0	259	128	14	1	76	0
平成 30 年度	130	1	12	1	0	0	310	137	27	1	134	0

年 度	パスポート使用者				入館料免除等者						合 計		
	文学館のみ		共通		免除者		無料入館者		雑覧				
	一般	小中高	一般	小中高	一 般	小中高	一 般	小中高	一 般	小中高	未就学児	合 計	
平成 28 年度	0	0	164	0	678	316	8,213	870	454	9,898	1,224	454	11,576
平成 29 年度	0	0	87	0	486	230	6,811	451	437	8,078	708	437	9,223
平成 30 年度	1	2	71	0	517	597	6,962	888	421	8,263	1,528	421	10,212

資料：文化課

(9)少年自然の家の利用状況

平成30年度

区 分	総数	幼稚園 保育園	小学校	中学校	高校・大学 専修学校	生涯学習 関係	主催事業
団体数	354	7	42	17	13	188	87
研修実人員	29,186	196	1,789	1,306	690	10,531	14,674
宿泊延人員	8,260	196	3,076	1,362	1,042	2,304	280
研修延人員	37,446	392	4,865	2,668	1,732	12,835	14,954

資料：少年自然の家

(10)川内文化ホール利用状況

(単位：件)

年 度	計	利用状況			
		大ホール	第1会議室	第2～10会議室	その他
平成 28 年度	3,219	54	441	2,449	275
平成 29 年度	3,067	51	426	2,347	243
平成 30 年度	3,037	56	369	2,369	243

資料：文化課

(11)入来文化ホール利用状況

(単位：件)

年 度	計	利用状況		
		大ホール	多目的ホール	会議室その他
平成 28 年度	414	62	108	244
平成 29 年度	463	98	120	245
平成 30 年度	540	113	117	310

資料：文化課

9 社会体育

(1) 公共社会体育施設利用者数

ア 川内地域

(単位：人)

体 育 施 設		平成 28 年度	平成 29 年度	平成 30 年度
総合体育館	メイン・サブアリーナ・会議室等	154,231	130,427	144,989
	武道場	16,287	16,723	18,499
	弓道場	6,913	7,123	7,860
	トレーニング室・エアロビスタジア	50,018	48,441	47,049
総合運動公園	多目的運動広場	57,066	69,789	58,016
	テニスコート	30,578	32,363	30,846
	野球場	15,323	17,037	19,101
	投球打撃練習場	2,522	2,326	2,606
	陸上競技場	34,702	20,216	55,175
	サンドーム	28,731	29,274	33,901
御陵下公園	野球場	18,676	17,390	15,092
	テニスコート	5,498	5,446	3,787
	運動場会館	21,420	16,226	16,529
川内プール		5,714	5,975	5,809
川内レガッタハウス		5,408	5,763	6,088
セントピア(体育館)		26,444	28,630	28,147
セントピア(運動広場)		15,471	11,828	13,362
サンアビリティーズ川内		24,882	24,435	23,588
ふれあいドーム(ゲートボール場・テニスコート等)		15,784	11,526	11,760

資料：スポーツ課、地域政策課、高齢・介護福祉課、障害・社会福祉課

イ 樋脇地域

(単位：人)

体 育 施 設		平成 28 年度	平成 29 年度	平成 30 年度
総合運動場	樋脇体育館	26,745	28,084	26,332
	樋脇グラウンド	7,785	7,762	6,072
	樋脇弓道場	180	60	60
樋脇屋外人工芝競技場		8,383	3,838	9,937
プール	樋脇サンヘルスパーク	22,977	19,052	21,736
	樋脇B&G海洋センター	8,210	5,995	7,171
樋脇グラウンド・ゴルフ場		—	32,307	41,770

資料：スポーツ課

ウ 入来地域

(単位：人)

体 育 施 設		平成 28 年度	平成 29 年度	平成 30 年度
総合運動場	体育館	9,517	5,412	10,106
	グラウンド	12,592	12,460	12,815
	トレーニング室	1,600	1,199	1,183
	弓道場	119	329	226
	テニスコート	92	170	110
	ゲートボール場	377	554	628
入来武道館		1,920	2,805	2,252

資料：スポーツ課

エ 東郷地域

(単位：人)

体 育 施 設		平成 28 年度	平成 29 年度	平成 30 年度
総合運動場	総合体育館	21,362	19,520	20,841
	東郷総合グラウンド	31,910	32,077	29,135
池島運動広場		31	0	—

資料：スポーツ課

オ 祁答院地域

(単位：人)

体 育 施 設		平成 28 年度	平成 29 年度	平成 30 年度
祁答院体育館		7,606	6,649	5,816
祁答院グラウンド		3,480	4,240	4,794
弓道場		—	—	—
轟運動広場		1,650	1,570	850

資料：スポーツ課

カ 里地域

(単位：人)

体 育 施 設		平成 28 年度	平成 29 年度	平成 30 年度
里プール		2,062	1,484	1,620
里柔道会館		1,728	1,859	1,608

資料：スポーツ課

キ 上甌地域

(単位：人)

体 育 施 設		平成 28 年度	平成 29 年度	平成 30 年度
上甌グラウンド		2,752	2,530	1,550
上甌B & G海洋センター		1,228	893	1,109
コミュニティセンター(体育館)		4,857	4,542	4,249
江石体育館		153	178	60

資料：スポーツ課、社会教育課

ク 鹿島地域

(単位：人)

体 育 施 設		平成 28 年度	平成 29 年度	平成 30 年度
鹿島コミュニティプール		805	915	746

資料：スポーツ課

第9 運輸・通信

1 鉄道

鉄道の乗降客数

ア JR九州

(単位：人)

年 度		総 数	川 内	(内)新幹線利用者	隈之城	木場茶屋
乗 客	平成26年度	1,202,555	1,060,721	523,707	131,455	10,379
	平成27年度	1,206,319	1,062,770	535,573	131,376	12,173
降 客	平成26年度	1,211,698	1,064,481	520,174	135,635	11,582
	平成27年度	1,214,013	1,065,007	526,552	135,749	13,257

※平成28年度より、JR九州の情報提供はない。

資料：JR九州鹿児島支社

イ 肥薩おれんじ鉄道

(単位：人)

年 度		総 数	西 方	薩摩高城	草 道	上川内	川 内
乗 客	平成28年度	123,772	2,677	1,139	13,618	48,894	57,444
	平成29年度	121,061	2,473	698	12,890	47,043	57,957
	平成30年度	116,161	2,277	496	9,466	45,945	57,977
降 客	平成28年度	151,447	3,811	1,472	14,225	49,232	82,707
	平成29年度	151,882	3,813	1,307	13,870	49,263	83,629
	平成30年度	146,922	3,764	983	10,465	47,863	83,847

資料：肥薩おれんじ鉄道

2 バス等

(1)バス輸送状況

ア 定期バス

年 度		バス所有数 (両)	走行延数 (千 km)	輸送人員 (千人)	1日平均輸送人員 (人)
鹿児島交通	平成28年度	72	1,339	448	2,475
	平成29年度	74	7,151	4,603	12,611
	平成30年度	71	7,308	4,672	12,799
南国バス	平成28年度	49	1,696	343	941
	平成29年度	49	1,406	331	907
	平成30年度	50	1,595	320	878

イ 貸切

年 度		バス所有数 (両)	走行延数 (千 km)	輸送人員 (千人)	1日平均輸送人員 (人)
鹿児島交通	平成 28 年度	5	15	2	11
	平成 29 年度	5	9	1	4
	平成 30 年度	5	4	1	3
南国バス	平成 28 年度	15	218	180	493
	平成 29 年度	13	191	220	603
	平成 30 年度	14	29	11	31

※鹿児島交通の平成 28 年度の値は、定期、貸切バス共にいわさきバスネットワーク(株)の実績。

※南国バスは平成 24 年度から定期、貸切バス共に甑島地域コミュニティバスを含む。

※南国バスは平成 30 年度より契約貸切バスを含まない。 資料：鹿児島交通（株）、南国交通（株）

(2) コミュニティバス利用状況

年 度		くるくるバス (川内)	北部循環バス (川内)	南部循環バス (川内)	高江・土川線 (川内)	串木野新港線 (川内)
平成 28 年度	利用人員	87,546	51,048	19,749	22,090	7,762
	1日平均	241	141	54	61	21
平成 29 年度	利用人員	84,430	51,054	19,459	19,536	8,940
	1日平均	233	141	54	54	24
平成 30 年度	利用人員	83,946	47,478	18,173	20,047	8,950
	1日平均	231	131	50	55	25

年 度		川内港 シャトルバス	ゆうゆうバス	樋脇地域 デマンド交通	入来地域 デマンド交通	東郷地域 デマンド交通	祁答院地域 デマンド交通
平成 28 年度	利用人員	17,224	11,684	—	1,914	5,344	1,172
	1日平均	47	39	—	7	18	5
平成 29 年度	利用人員	17,136	11,098	—	2,410	4,633	1,078
	1日平均	47	37	—	7	16	4
平成 30 年度	利用人員	16,514	8,144	589	4,119	4,579	1,177
	1日平均	45	33	12	14	16	4

年 度		市内横断 シャトルバス (本土地域)	甑島地域 コミュニティ バス
平成 28 年度	利用人員	25,028	43,403
	1日平均	69	119
平成 29 年度	利用人員	21,056	42,073
	1日平均	58	115
平成 30 年度	利用人員	20,071	39,475
	1日平均	55	108

※樋脇地域【ゆうゆうバス⇒デマンド交通（ゆうゆう号）平成 31 年 2 月～】

資料：交通貿易課

(3)車種別保有自動車台数

各年度末現在

年 度	計	乗用		乗合用	貨物用			特種（殊）用	
		普通	小型		普通	小型四輪	被牽引	特種用途	大型特殊
平成 28 年度	36,761	11,758	17,535	298	2,218	2,996	98	1,270	588
平成 29 年度	36,983	12,265	17,184	305	2,230	3,026	96	1,281	596
平成 30 年度	37,148	12,724	16,901	308	2,239	3,034	99	1,251	592

資料：九州運輸局鹿児島運輸支局

(4)軽自動車等登録台数

ア 軽自動車等

各年 4 月 1 日現在

年 次	計	軽自動車					小型 二輪	小型特殊	
		軽二輪	軽三輪	軽四輪				農耕用	その他
				乗用	自家用貨物	営業用貨物			
平成 29 年	46,614	1,084	0	28,261	13,190	176	1,191	2,439	273
平成 30 年	46,419	1,044	0	28,405	12,850	180	1,243	2,416	281
令和元年	46,497	1,055	1	28,666	12,662	184	1,267	2,373	289

イ 原動機付自転車

年 次	計	50 c c 以下	51~90 c c	91~125 c c	ミニカー
平成 29 年	6,544	5,600	275	574	95
平成 30 年	6,175	5,255	254	573	93
令和元年	5,926	4,979	248	604	95

資料：税務課

3 川内港利用状況

(1)川内港 船種別入港船舶

年 次		計	外航商船	内航商船	漁船	その他
隻 数	平成 27 年	2,742	146	1,210	1,386	—
	平成 28 年	3,990	149	1,695	2,146	—
	平成 29 年	2,929	175	1,204	1,550	—
総 ト ン 数	平成 27 年	2,167,457	1,446,878	707,527	13,052	—
	平成 28 年	1,871,134	1,268,848	582,332	19,954	—
	平成 29 年	1,982,617	1,491,842	476,399	14,376	—

資料：鹿児島県統計年鑑

(2)川内港 輸移出入貨物数量

ア 輸移出

(単位：t)

年次	計	農水産品	林産品	鉱産品	金属機械工業品
平成27年	213,923	1,073	4,161	27,251	1,139
平成28年	185,164	2,662	4,091	51,057	1,329
平成29年	195,405	982	10,595	19,326	1,411

年次	化学工業品	軽工業品	雑工業品	特殊品	分類不能
平成27年	752	159,403	821	19,323	—
平成28年	1,731	107,307	636	16,351	—
平成29年	827	149,082	51	13,131	—

資料：鹿児島県統計年鑑

イ 輸移入

(単位：t)

年次	計	農水産品	林産品	鉱産品	金属機械工業
平成27年	1,550,990	4,659	781,846	468,622	8,603
平成28年	1,166,414	6,622	743,818	198,242	3,862
平成29年	1,266,937	7,702	784,171	222,967	4,451

年次	化学工業品	軽工業品	雑工業品	特殊品	分類不能
平成27年	243,670	14,795	2,328	26,467	—
平成28年	165,680	14,363	4,979	28,848	—
平成29年	193,867	15,675	5,970	32,134	—

資料：鹿児島県統計年鑑

4 甕島航路利用状況（串木野・川内～甕島航路）

(1)利用者数

調査期間：1月～12月

年次	高速便	フェリー		合計(人)
	人	人	車	
平成29年	49,974.5	120,234.0	20,938.0	191,146.5
平成30年	44,552.0	118,268.5	22,119.0	184,939.5
令和元年	40,824.5	117,939.5	22,206.0	180,970.0

資料：交通貿易課

(2)港別乗降客数（令和元年分）

区分		高速便	フェリー		合計(人)
		人	人	車	
川内	乗客	19,103.0	0.0	0	19,103.0
	降客	19,871.5	0.0	0	19,871.5
	計	38,974.5	0.0	0.0	38,974.5
串木野	乗客	0.0	57,064.0	10,562.0	67,626.0
	降客	0.0	56,229.5	10,445.0	66,674.5
	計	0.0	113,293.5	21,007.0	134,300.5
里	乗客	11,982.0	32,370.0	5,388.0	49,740.0
	降客	10,396.0	34,188.0	5,514.0	50,098.0
	計	22,378.0	66,558.0	10,902.0	99,838.0

中甌	乗客	85.5	73.5	0	159.0
	降客	102.0	1.0	0	103.0
	計	187.5	74.5	0.0	262.0
鹿島	乗客	0.0	4,833.0	649.0	5,482.0
	降客	0.0	3,469.5	1,056.0	4,525.5
	計	0.0	8,302.5	1,705.0	10,007.5
長浜	乗客	9,654.0	23,599.0	5,607.0	38,860.0
	降客	10,455.0	24,051.5	5,191.0	39,697.5
	計	20,109.0	47,650.5	10,798.0	78,557.5
総計	乗客	40,824.5	117,939.5	22,206.0	180,970.0
	降客	40,824.5	117,939.5	22,206.0	180,970.0

資料：交通貿易課

(1) 利用者数、(2) 港別乗降客数について
 船名：フェリーニューこしき・高速船甌島
 ※12歳未満は、0.5人で計上しております。
 ※合計人数は、運転手1名を加算してあります。
 ※平成26年4月2日より「高速船甌島」が川内港～甌島間に就航。
 (「高速船シーホーク」は平成26年3月20日までの運航。)
 ※中甌港の利用者数は、甌大明神マラソン大会時の寄港による利用者となります。

5 電信・電話

一般加入回線数

年 度	一般加入回線数
平成 28 年度	24,152
平成 29 年度	22,762
平成 30 年度	21,452

資料：西日本電信電話（株）鹿児島支店

第10 建設

1 道路橋梁の状況

(1) 道路の状況

平成30年4月1日現在 (単位：m、%)

区 分	国 道		県 道			市 道	
	国管理	県管理	計	主要地方道	一般県道		
実延長 (A)	36,262	29,809	335,899	109,486	226,413	1,546,934	
内 訳	改良済延長 (B)	36,262	29,809	284,212	105,097	179,115	882,472
	舗装済延長 (C)	36,262	29,809	335,899	109,486	226,413	1,429,744
	自動車交通不能道延長(D)	0	0	0	0	0	41,217
改良率 (B) / (A)	100.0	100.0	84.6	96.0	79.1	57.0	
舗装率 (C) / (A)	100.0	100.0	100.0	100.0	100.0	92.4	
交通不能率 (D) / (A)	0	0	0	0	0	2.7	

資料：建設維持課

(2) 橋梁の状況

平成30年4月1日現在 (単位：m、%)

区 分	国 道		県 道			市 道		
	国管理	県管理	計	主要地方道	一般県道			
全橋梁 (E)	橋数	44.5	19.0	189.0	59.5	129.5	827.0	
	延長	2,183.00	1,058.00	5,366.00	1,620.00	3,746.00	11,255.14	
内 訳	木橋	橋数	0	1
		延長	0	12.5
	永久橋 (F)	橋数	44.5	19.0	189.0	59.5	129.5	804
		延長	2,183.00	1,058.00	5,366.00	1,620.00	3,746.00	11,042.24
	石橋	橋数	22
		延長	200.4
荷重制限橋	橋数	
	延長	
交通不能橋	橋数	
	延長	
永久橋率 (F) / (E)	100.0	100.0	100.0	100.0	100.0	100.0	98.1	

※永久橋の橋数及び延長には、石橋の橋数及び延長を含む。

資料：建設維持課

2 都市計画区域等指定面積

(1) 都市計画区域等の設定状況

各年3月31日現在

年 度	市 域	都 市 計 画 区 域				
		川 内	樋 脇	入 来	東 郷	
平成28年度	面積 (ha)	68,292	10,432	3,205	859	693
	割合 (%)	100	15.28	4.69	1.26	1.01
平成29年度	面積 (ha)	68,292	10,432	3,205	859	693
	割合 (%)	100	15.28	4.69	1.26	1.01
平成30年度	面積 (ha)	68,292	10,432	3,205	859	693
	割合 (%)	100	15.28	4.69	1.26	1.01

年 度		都市計画区域		用 途 地 域			都市計画区域外
		合 計		川 内	入 来		
平成 28 年度	面積 (ha)	15,189		1,319	81.8	53,103	
	割合 (%)	22.24		1.93	0.12	77.76	
平成 29 年度	面積 (ha)	15,189		1,319	81.8	53,103	
	割合 (%)	22.24		1.93	0.12	77.76	
平成 30 年度	面積 (ha)	15,189		1,319	81.8	53,103	
	割合 (%)	22.24		1.93	0.12	77.76	

資料：都市計画課

(2) 用途地域の設定状況

ア 川内地域

(単位：ha)

年 度	第一種 低層住 居専用	第一種 中高層 住居専用	第二種 中高層 住居専用	第一種 住居	第二種 住居	準住居	近隣 商業	商業	準工業	工業	工業 専用	無指定
平成 28 年度	99	179	302	270	68	80	36	57	84	105	39	9,113
平成 29 年度	99	179	302	270	68	80	36	57	84	105	39	9,113
平成 30 年度	99	179	302	270	68	80	36	57	84	105	39	9,113

資料：都市計画課

イ 入来地域

(単位：ha)

年 度	第一種 低層住 居専用	第一種 中高層 住居専用	第二種 中高層 住居専用	第一種 住居	第二種 住居	準住居	近隣 商業	商業	準工業	工業	工業 専用	無指定
平成 28 年度	0	11.5	0	45.1	0	7	4.4	1.8	0	12	0	777.2
平成 29 年度	0	11.5	0	45.1	0	7	4.4	1.8	0	12	0	777.2
平成 30 年度	0	11.5	0	45.1	0	7	4.4	1.8	0	12	0	777.2

資料：都市計画課

3 都市公園

各年 3 月 31 日現在

年 度	計		街区公園		近隣公園		地区公園	
	数	面積 (㎡)	数	面積 (㎡)	数	面積 (㎡)	数	面積 (㎡)
平成 28 年度	39	930,029	30	91,562	6	202,877	1	48,383
平成 29 年度	40	943,629	31	93,162	6	214,877	1	48,383
平成 30 年度	40	943,629	31	93,162	6	214,877	1	48,383

年 度	総合公園		運動公園		行政区域 1 人当 り公園面積 (㎡)	市域総面積に対す る割合 (%)
	数	面積 (㎡)	数	面積 (㎡)		
平成 28 年度	1	110,880	1	476,327	9.65	0.14
平成 29 年度	1	110,880	1	476,327	9.87	0.14
平成 30 年度	1	110,880	1	476,327	9.96	0.14

資料：建設整備課

4 普通公園他

平成31年3月31日現在

区分	総数		公有地		民有地	
	数	面積 (㎡)	数	面積 (㎡)	数	面積 (㎡)
都市公園	40	943,629	40	943,629	0	0
普通公園	152	632,233	152	632,233	0	0
運動広場	37	65,095	4	12,250	33	52,845
児童遊園	33	38,118	1	340	32	37,778

資料：建設整備課

5 市内中高層建築物

平成31年4月1日現在

区分	総数	中央署管内 (含む南部)	東部所管内 (含む祁答院)	西部署管内	上甗分駐所	下甗分駐所
15階	2	2	—	—	—	—
14階	2	1	1	—	—	—
13階	1	1	—	—	—	—
12階	1	1	—	—	—	—
11階	2	2	—	—	—	—
10階	3	3	—	—	—	—
9階	2	2	—	—	—	—
8階	2	2	—	—	—	—
7階	7	7	—	—	—	—
6階	18	12	3	2	1	—
5階	83	66	9	5	—	3
4階	222	201	17	4	—	—
3階	485	386	39	17	18	25

資料：消防局予防課

6 市営住宅管理戸数

令和2年1月1日現在

地域別	計		市営住宅		準公営住宅		一般住宅		特定公共賃貸住宅	
	団地	戸	団地	戸	団地	戸	団地	戸	団地	戸
総数	195	2,496	92	2,039	1	3	94	404	8	50
川内	47	1,417	28	1,301	0	0	18	108	1	8
樋脇	14	148	10	142	0	0	4	6	0	0
入来	17	219	11	132	0	0	5	85	1	2
東郷	22	199	8	161	0	0	14	38	0	0
祁答院	30	202	6	87	1	3	17	72	6	40
里	13	61	5	38	0	0	8	23	0	0
上甗	22	88	6	51	0	0	16	37	0	0
下甗	24	117	15	94	0	0	9	23	0	0
鹿島	6	45	3	33	0	0	3	12	0	0

資料：建築住宅課

第11 治安・防災

1 警察

(1) 犯罪の発生件数と検挙件数

年次	区分	計	凶悪犯	粗暴犯	窃盗	知能犯	その他
平成29年	発生	328	1	21	245	14	47
	検挙	141	2	14	104	2	19
平成30年	発生	370	0	25	258	26	61
	検挙	200	0	20	155	7	18
令和元年	発生	329	2	18	267	14	28
	検挙	223	2	14	181	12	14

※凶悪犯：殺人、強盗、放火、強姦等

資料：薩摩川内警察署

粗暴犯：暴行、傷害、脅迫等

知能犯：詐欺、横領等

(2) 少年犯罪人数

年次	計	凶悪犯	粗暴犯	窃盗	知能犯	強制わいせつ	その他
平成29年	17	0	0	14	0	1	2
平成30年	26	0	2	15	0	0	9
令和元年	17	0	3	10	0	1	3

※14歳未満の少年を含む

資料：薩摩川内警察署

(3) 交通違反の検挙件数

年次	計	速度超過	無免許	飲酒	一時不停止	駐停車	信号無視	シートベルト	その他
平成29年	2,408	214	5	21	592	328	245	378	625
平成30年	3,693	310	11	13	1,095	208	414	421	1,221
令和元年	2,662	126	5	20	808	353	564	189	597

資料：薩摩川内警察署

(4) 原因別交通事故発生処理件数及び死傷者数（第1当事者）

年次	計	飲酒	前方不注視	安全不確認	交差点安全進行違反	最高速度違反	その他	死者	負傷者
平成29年	348	0	108	89	5	0	146	5	414
平成30年	268	0	80	60	11	0	117	2	304
令和元年	260	2	87	67	5	0	99	4	308

資料：薩摩川内警察署

(5) 車種別交通事故発生件数（第1当事者）

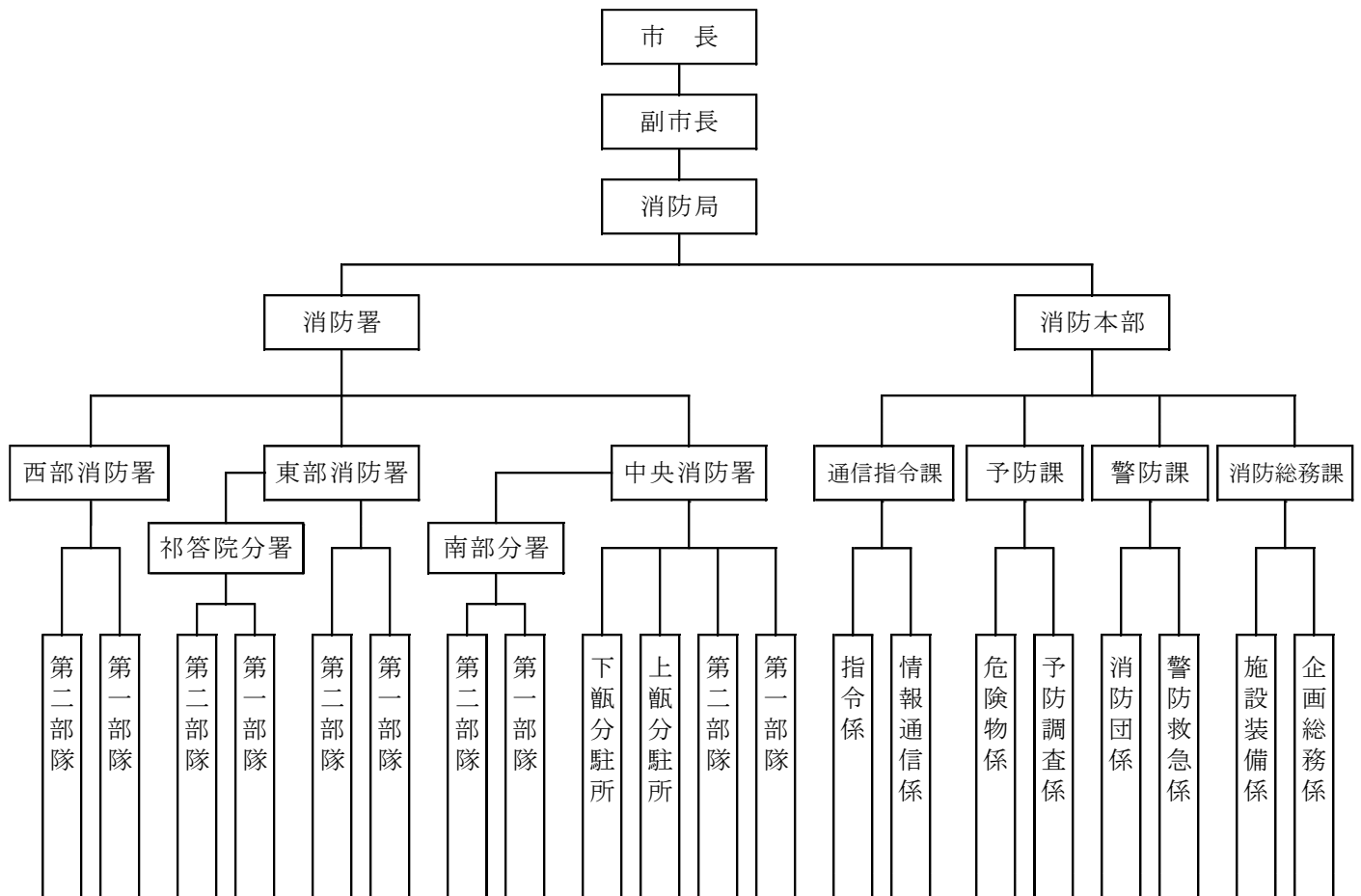
年次	計	乗用自動車	貨物自動車	バス	軽自動車	原動機付自転車	その他の車種	その他
平成29年	348	100	23	1	185	19	20	0
平成30年	268	83	42	2	110	15	16	0
令和元年	260	86	44	0	111	6	13	0

資料：薩摩川内警察署

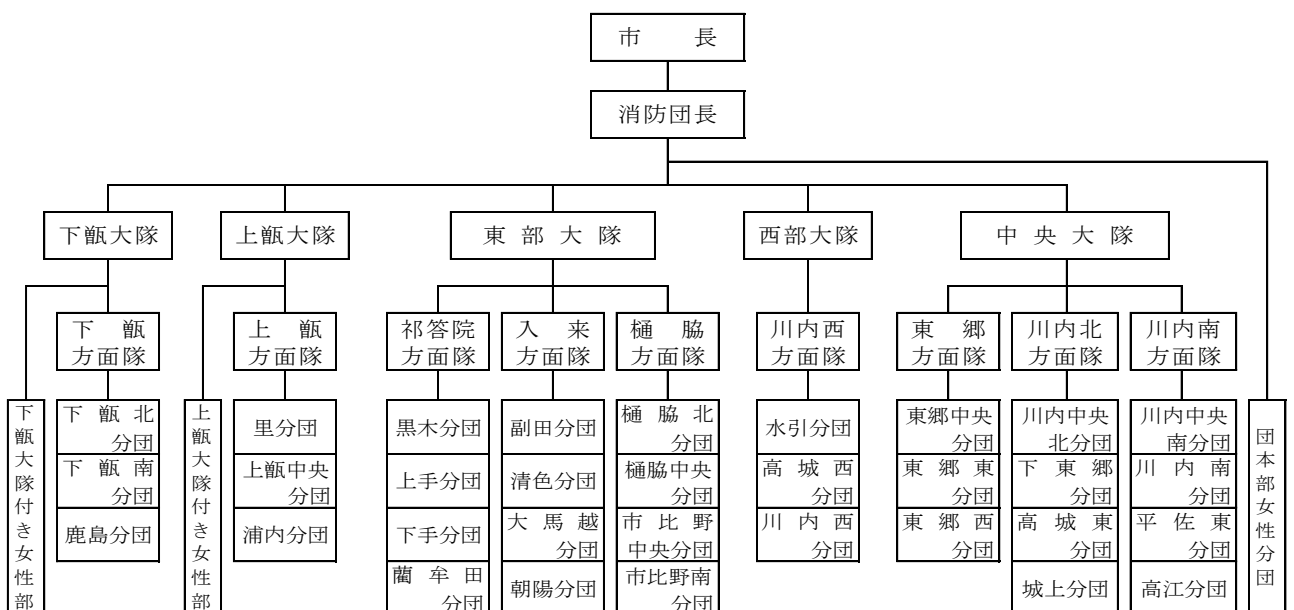
2 消防

(1) 薩摩川内市消防局組織

平成31年4月1日現在



(2) 薩摩川内市消防団組織



(3) 消防職員、団員数及び消防車両等

ア 消防局

各年4月1日現在

年次	職員数	消防車						
		ポンプ車	水槽付ポンプ車	積載車	はしご車	電源照明車	救助工作車	高所放水車
平成29年	154	2	7	2	1	1	1	1
平成30年	157	2	7	2	1	1	1	1
令和元年	155	2	7	2	1	1	1	1

年次	消防車		救急車	その他			計
	化学車	泡原液搬送車		指令車・指揮車	緊急車両	一般車両	
平成29年	1	1	10	6	13	6	52
平成30年	1	1	10	6	14	6	53
令和元年	1	1	10	6	12	6	51

資料：消防局消防総務課

イ 消防団

各年4月1日現在

年次	分団数	分団員数	ポンプ車	水槽付ポンプ車	小型動力ポンプ	小型動力ポンプ積載車	その他
平成29年	33	1,243	24	1	79	61	7
平成30年	33	1,228	24	1	79	61	7
令和元年	33	1,193	23	1	80	62	7

資料：消防局消防総務課

ウ 消防水利

各年4月1日現在

年次	消火栓	防火水槽
平成29年	2,489	872
平成30年	2,523	923
令和元年	2,531	926

資料：消防局消防総務課

(4) 火災の発生状況

年次	計	建物				
		専用住宅	店舗等併用住宅	店舗飲食店	共同住宅類	工場作業場
平成29年	56	12	1	0	1	2
平成30年	35	8	0	0	0	0
令和元年	41	7	1	1	2	1

年次	建物		車両	林野	船舶	その他
	倉庫	その他の用途				
平成29年	2	3	2	6	0	27
平成30年	1	1	4	4	0	17
令和元年	2	1	3	9	0	14

資料：消防局予防課

(5)原因別火災発生件数

年次	計	たばこ	たき火	火入れ	火遊び	コンロ	風呂かまど	排気管
平成29年	57	2	18	7	2	1	1	0
平成30年	34	0	12	2	0	2	0	3
令和元年	41	1	12	1	0	1	1	2

年次	ストーブ	マッチ・ライター	煙突煙道	電灯・電話等の配線	放火(疑いを含む)	その他	不明調査中
平成29年	2	0	0	4	4	12	4
平成30年	0	0	0	1	3	7	4
令和元年	0	0	0	2	5	7	9

資料：消防局予防課

(6)月別火災発生件数

年次	計	1月	2月	3月	4月	5月	6月	7月	8月	9月	10月	11月	12月
平成29年	56	8	11	4	4	9	7	2	5	0	2	1	3
平成30年	35	5	2	7	4	5	0	1	2	0	5	2	2
令和元年	41	3	3	3	7	7	4	0	0	3	2	5	4

※令和元年については、1～4月までは平成31年のデータです。

資料：消防局予防課

(7)火災の損害状況

年次	焼失面積		罹災状況			死傷者		損害見積額(千円)
	建物(m ²)	林野(a)	棟数	世帯	人員	死者	負傷者	
平成29年	1,322	26	43	23	58	6	4	47,906
平成30年	615	48	14	10	17	2	1	17,736
令和元年	1,772	18	20	12	24	2	6	62,227

資料：消防局予防課

(8)救急出動状況

年次	計	火災	自然災害	水難	交通事故	労災事故
平成29年	4,388	20	1	0	290	43
平成30年	4,330	12	0	4	268	44
令和元年	4,435	21	2	7	233	34

年次	運動競技	一般負傷	加害	自損行為	急病	その他
平成29年	53	559	10	38	2,491	883
平成30年	43	538	15	35	2,464	907
令和元年	42	537	10	30	2,519	1,000

※その他には転院搬送を含む。

資料：消防局警防課

(9) 危険物施設状況

各年4月1日現在

年次	計	製造所	貯蔵所					
			屋外	屋内	屋外タンク	屋内タンク	地下タンク	移動タンク
平成29年	488	2	8	33	88	6	70	64
平成30年	481	2	6	33	86	6	71	65
令和元年	477	2	6	33	85	6	71	61

年次	取扱所				
	給油	一般	移送	第1種販売	第2種販売
平成29年	115	96	4	1	1
平成30年	114	92	4	1	1
令和元年	112	95	4	1	1

資料：消防局予防課

3 交通災害共済

(1) 交通災害共済地区別加入者状況

令和元年12月31日現在

地区別	地区別人口(人)	共済加入者(人)	加入率(%)
総数	94,513	22,456	23.8
川内	71,057	15,426	21.7
樋脇	6,188	1,831	29.6
入来	4,515	1,190	26.4
東郷	5,136	1,424	27.7
祁答院	3,369	1,035	30.7
里	1,076	455	42.3
上甕	1,102	468	42.5
下甕	1,665	526	31.6
鹿島	405	101	24.9

資料：市民課

(2) 交通災害共済見舞金給付状況

(単位：千円)

年度	計		死亡見舞金		傷害見舞金	
	件数	金額	件数	金額	件数	金額
平成28年度	89	5,505	0	0	89	5,505
平成29年度	73	6,640	1	1,000	72	5,640
平成30年度	80	4,720	0	0	80	4,720

資料：市民課

第12 行政

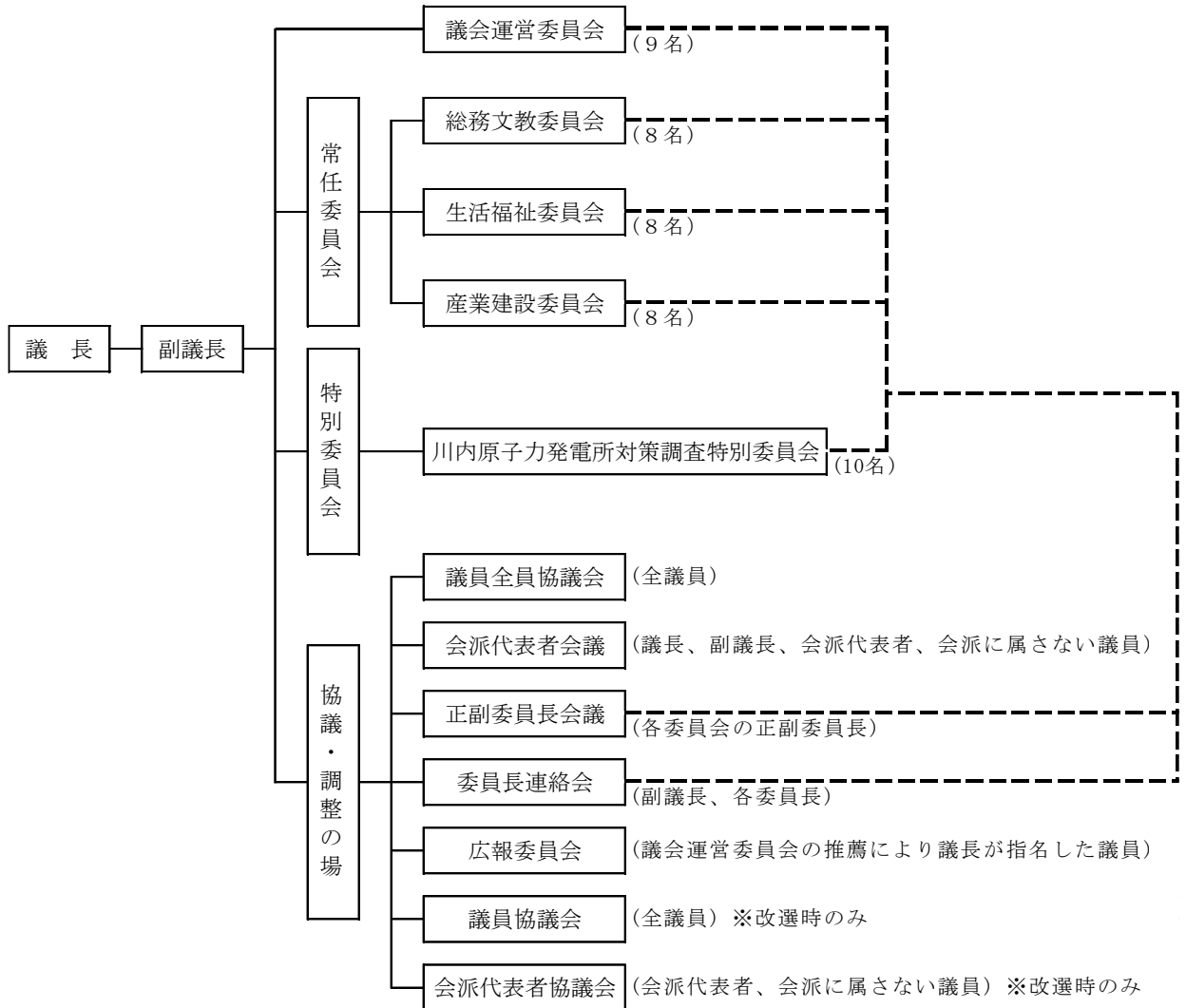
1 議決機関

(1) 市議会機構

定数 26名

令和2年1月1日現在

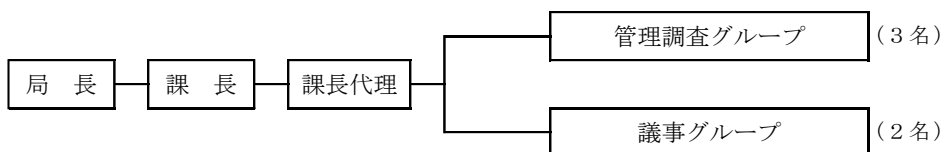
現員数 24名



(2) 議会事務局－議事調査課

条例定数 10名

現員数 8名



(3) 議会選出の各種委員

令和2年1月1日現在

委員の名称	選出数
薩摩川内市民生委員推薦会委員	2
薩摩川内市都市計画審議会委員	4
薩摩川内市土地開発公社理事	2

資料：議事調査課

(4) 市議会・議員全員協議会開催状況

年次	定例会			臨時会			議員全員協議会
	開会回数	会期日数	本会議日数	開会回数	会期日数	本会議日数	開催日数
平成29年	4	141	22	0	0	0	9
平成30年	4	125	21	1	2	2	10
平成31年・令和元年	4	137	22	0	0	0	10

資料：議事調査課

(5) 委員会開催状況

年次	総務文教	企画経済	市民福祉	建設水道	総務文教	生活福祉	産業建設
	H30.9 定例会まで	H30.9 定例会まで	H30.9 定例会まで	H30.9 定例会まで	H30.11 臨時会から	H30.11 臨時会から	H30.11 臨時会から
平成29年	9	9	6	5	—	—	—
平成30年	6	7	5	4	2	2	2
平成31年・令和元年	—	—	—	—	10	10	9

年次	議会運営委員会	特別委員会	計
平成29年	18	5	52
平成30年	27	4	59
平成31年・令和元年	18	4	51

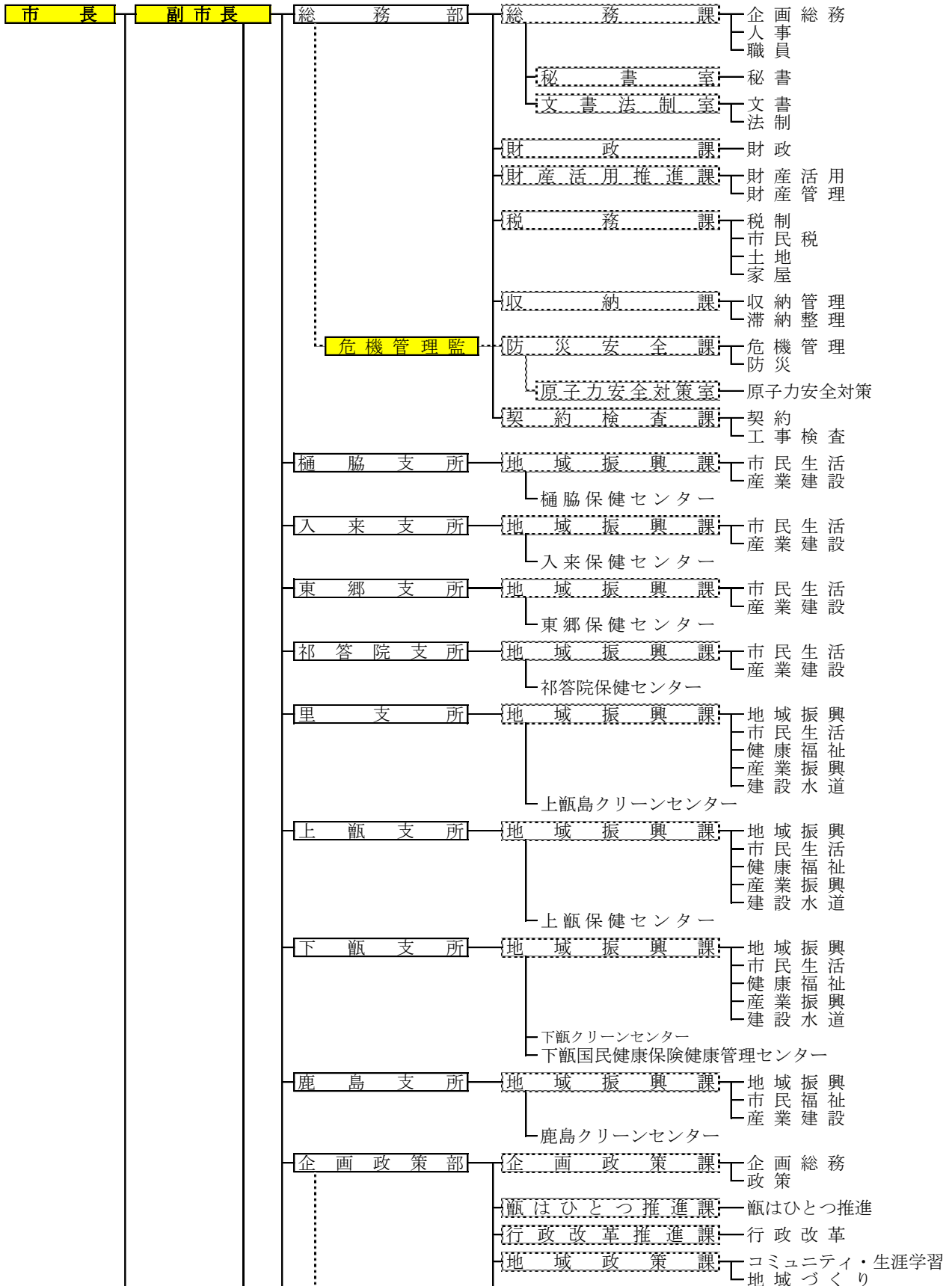
資料：議事調査課

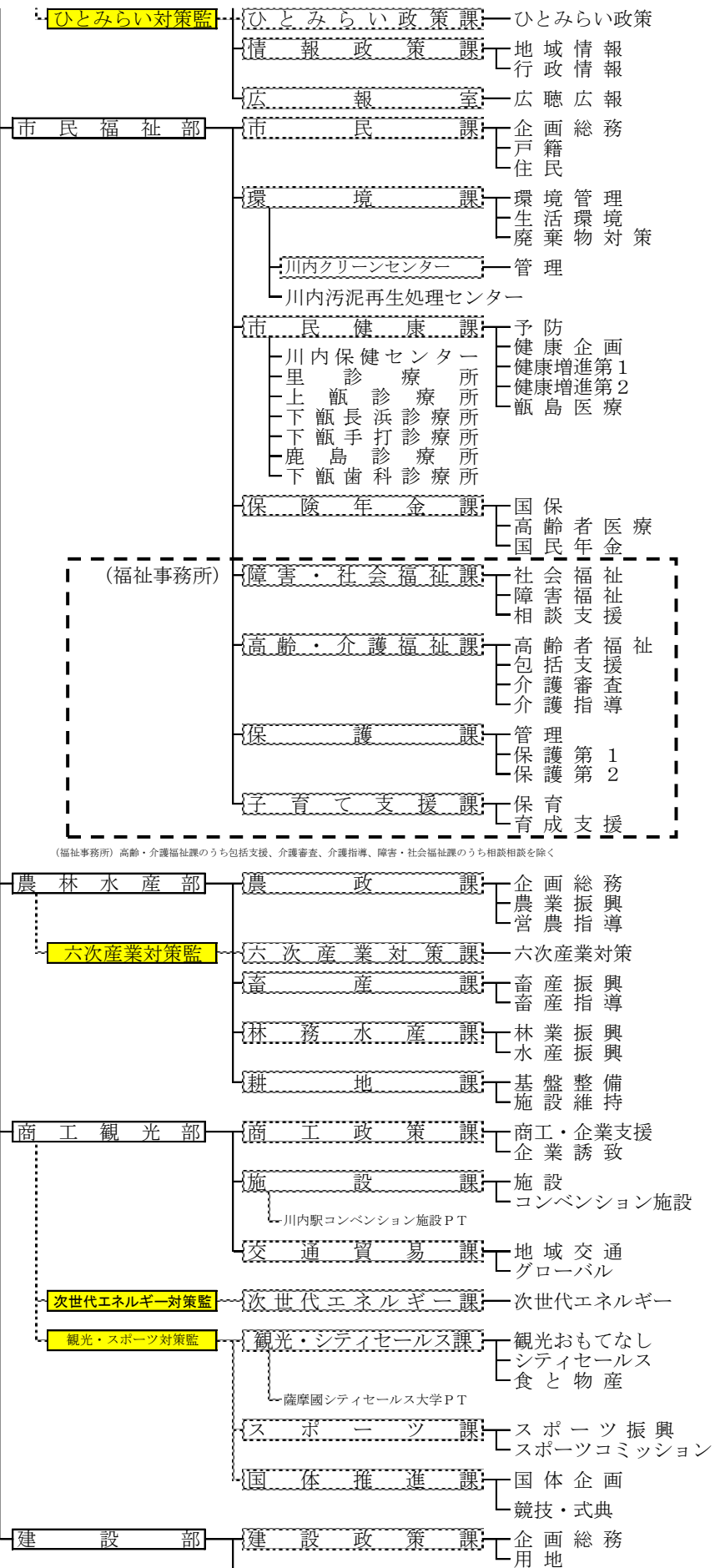
2 薩摩川内市組織図

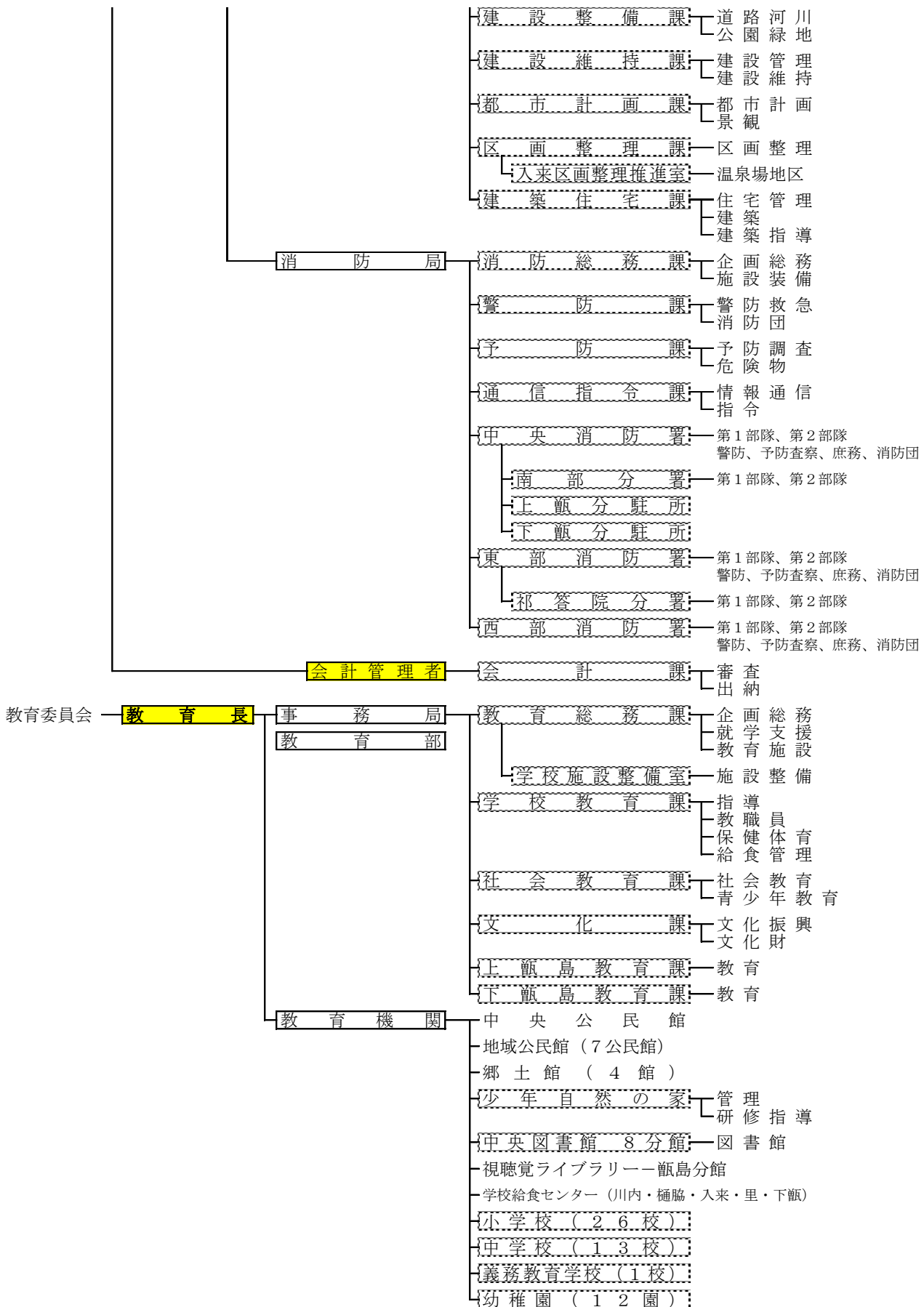
(1)本庁・支所等

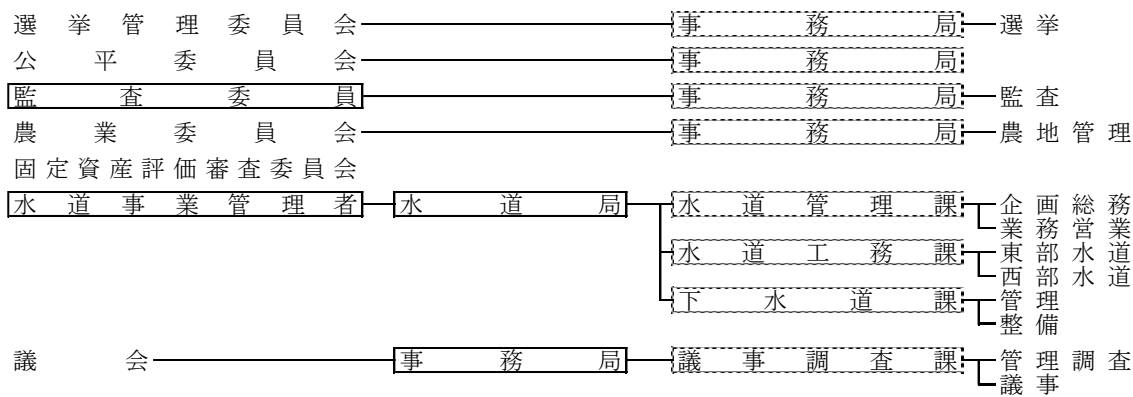
平成31年4月1日現在

[平成31年度薩摩川内市の組織図]









(2)職員数

平成31年4月1日現在

機 関	職 員 数
総 数	1,009
市長事務局	675
議会事務局	8
教育委員会事務局	121
選挙管理委員会事務局	3
監査事務局	3
公平委員会事務局	-
農業委員会事務局	8
消防局	155
水道局	36

※公平委員会事務局は、監査事務局併任
 ※再任用職員を含まない

資料：行政改革推進課

3 自治会組織

(1)自治会数

平成31年4月1日現在

地域別	地区数	自治会数	規模別（加入世帯数）				
			1～50	51～100	101～150	151～200	201～
計	48	560	376	106	38	13	27
川内	19	313	179	69	31	11	23
樋脇	5	88	82	6	0	0	0
入来	5	62	57	5	0	0	0
東郷	5	40	32	4	1	0	3
祁答院	5	28	17	11	0	0	0
里	1	5	0	2	2	1	0
上甕	1	7	2	3	1	0	1
下甕	6	14	7	3	3	1	0
鹿島	1	3	0	3	0	0	0

資料：地域政策課

4 選挙

(1)選挙人名簿登録者数

各年12月1日（登録日）現在

年次	総数	男	女
平成29年	79,528	37,636	41,892
平成30年	79,112	37,591	41,521
令和元年	78,374	37,341	41,033

資料：選挙管理委員会

(2)地域別有権者数

令和元年12月1日（登録日）現在

地域別	投票所	計	男	女
総数	92	78,374	37,341	41,033
川内	37	58,020	27,772	30,248
樋脇	8	5,340	2,506	2,834
入来	9	3,979	1,823	2,156
東郷	9	4,257	1,983	2,274
祁答院	8	2,947	1,329	1,618
里	2	951	469	482
上甕	7	1,027	498	529
下甕	10	1,495	786	709
鹿島	2	358	175	183

資料：選挙管理委員会

(3) 市長及び市議会議員選挙の記録

ア 市長

執行年月日	当日有権者数			投票者数			投票率 (%)		
	計	男	女	計	男	女	計	男	女
平成28年10月23日	79,478	37,534	41,944	50,537	24,014	26,523	63.59	63.98	63.23

イ 市議会議員

執行年月日	当日有権者数			投票者数			投票率 (%)		
	計	男	女	計	男	女	計	男	女
平成28年10月23日	79,478	37,534	41,944	50,537	24,014	26,523	63.59	63.98	63.23

資料：選挙管理委員会

(4) 県知事及び県議会議員選挙の記録

ア 県知事

執行年月日	当日有権者数			投票者数			投票率 (%)		
	計	男	女	計	男	女	計	男	女
平成28年7月10日	78,975	37,218	41,757	46,703	22,249	24,454	59.14	59.78	58.56

イ 県議会議員

執行年月日	当日有権者数			投票者数			投票率 (%)		
	計	男	女	計	男	女	計	男	女
平成31年4月7日	78,075	37,008	41,067	38,609	18,415	20,194	49.45	49.76	49.17

※薩摩川内市区（選挙区）の記録です。

資料：選挙管理委員会

(5) 参議院議員選挙（選挙区及び比例代表）の記録

ア 選挙区

執行年月日	当日有権者数			投票者数			投票率 (%)		
	計	男	女	計	男	女	計	男	女
令和元年7月21日	79,116	37,619	41,497	36,696	17,751	18,945	46.38	47.19	45.65

イ 比例代表

執行年月日	当日有権者数			投票者数			投票率 (%)		
	計	男	女	計	男	女	計	男	女
令和元年7月21日	79,116	37,619	41,497	36,693	17,748	18,945	46.38	47.18	45.65

資料：選挙管理委員会

(6) 衆議院議員選挙（小選挙区及び比例代表）の記録

ア 小選挙区

執行年月日	当日有権者数			投票者数			投票率 (%)		
	計	男	女	計	男	女	計	男	女
平成29年10月22日	79,537	37,617	41,920	49,389	23,475	25,914	62.10	62.41	61.82

イ 比例代表

執行年月日	当日有権者数			投票者数			投票率 (%)		
	計	男	女	計	男	女	計	男	女
平成29年10月22日	79,537	37,617	41,920	49,381	23,472	25,909	62.09	62.40	61.81

資料：選挙管理委員会

第13 財政

1 一般会計歳入歳出予算・決算

(単位：千円)

年 度	歳 入			歳 出		
	当初予算額	最終予算額	決算額	当初予算額	最終予算額	決算額
平成28年度	51,840,000	57,873,974	56,690,296	51,840,000	57,873,974	54,251,352
平成29年度	53,840,000	58,550,896	58,148,065	53,840,000	58,550,896	55,076,337
平成30年度	52,970,000	57,400,405	56,216,276	52,970,000	57,400,405	53,578,851

資料：財政課

2 年度別一般会計歳入決算額

(単位：千円、%)

歳 入 区 分	平成28年度		平成29年度		平成30年度	
	決算額	構成比	決算額	構成比	決算額	構成比
歳 入 合 計	56,690,296	100.0	58,148,065	100.0	56,216,276	100.0
市 税	13,537,795	23.9	13,580,397	23.4	13,612,111	24.2
地 方 譲 与 税	513,382	0.9	511,842	0.9	520,354	0.9
利 子 割 交 付 金	6,837	0.0	17,021	0.0	16,459	0.0
配 当 割 交 付 金	16,983	0.0	20,642	0.0	18,236	0.0
株 式 等 譲 渡 所 得 割 交 付 金	9,634	0.0	20,395	0.0	21,360	0.0
地 方 消 費 税 交 付 金	1,682,281	3.0	1,761,723	3.0	1,813,922	3.2
ゴ ル フ 場 利 用 税 交 付 金	31,088	0.1	33,630	0.1	31,442	0.1
国 有 提 供 施 設 等 所 在 市 町 村 助 成 交 付 金	15,142	0.0	14,585	0.0	13,914	0.0
自 動 車 取 得 税 交 付 金	62,129	0.1	87,200	0.1	89,616	0.2
地 方 特 例 交 付 金	48,414	0.1	57,027	0.1	66,478	0.1
地 方 交 付 税	15,737,714	27.7	15,110,757	26.0	14,155,926	25.2
交 通 安 全 対 策 特 別 交 付 金	14,865	0.0	14,464	0.0	13,110	0.0
分 担 金 及 び 負 担 金	504,021	0.9	491,601	0.9	387,164	0.7
使 用 料 及 び 手 数 料	856,593	1.5	855,478	1.5	828,777	1.5
国 庫 支 出 金	8,557,970	15.1	8,630,263	14.8	8,567,227	15.2
県 支 出 金	5,534,192	9.8	6,425,857	11.1	4,087,455	7.3
財 産 収 入	325,901	0.6	420,812	0.7	393,675	0.7
寄 附 金	336,725	0.6	217,548	0.4	241,050	0.4
繰 入 金	2,498,446	4.4	3,244,739	5.6	3,694,196	6.6
繰 越 金	2,826,123	5.0	2,438,944	4.2	3,071,728	5.5
諸 収 入	685,961	1.2	856,140	1.5	666,576	1.2
市 債	2,888,100	5.1	3,337,000	5.7	3,905,500	7.0

資料：財政課

3 年度別一般会計歳出決算額

(単位：千円、%)

歳出区分	平成 28 年度		平成 29 年度		平成 30 年度	
	決算額	構成比	決算額	構成比	決算額	構成比
歳出合計	54,251,352	100.0	55,076,337	100.0	53,578,851	100.0
議会費	335,159	0.6	295,030	0.5	292,733	0.5
総務費	9,865,940	18.2	9,136,897	16.6	7,725,078	14.4
民生費	15,304,429	28.2	14,439,067	26.2	14,891,738	27.8
衛生費	6,393,884	11.8	7,316,362	13.3	6,991,010	13.0
労働費	66,485	0.1	40,049	0.1	39,582	0.1
農林水産業費	2,353,505	4.3	2,692,290	4.9	2,124,445	4.0
商工費	1,599,253	3.0	1,775,819	3.2	1,979,734	3.7
土木費	4,973,560	9.2	5,724,168	10.4	5,602,123	10.5
消防費	2,141,196	4.0	2,525,640	4.6	2,093,041	3.9
教育費	4,135,001	7.6	4,428,502	8.0	6,103,924	11.4
災害復旧費	397,050	0.7	367,144	0.7	255,651	0.5
公債費	6,626,603	12.2	6,279,638	11.4	5,426,728	10.1
諸支出金	59,287	0.1	55,731	0.1	53,064	0.1

資料：財政課

4 地方交付税

(単位：千円)

年度	交付税			基準財政 需要額	基準財政 収入額	交付基準額
	計	普通交付税	特別交付税			
平成 28 年度	15,737,714	13,348,129	2,389,585	25,575,771	12,206,602	13,369,169
平成 29 年度	15,110,757	12,752,905	2,357,852	24,906,379	12,133,826	12,772,553
平成 30 年度	14,155,926	11,807,722	2,348,204	24,024,050	12,216,328	11,807,722

資料：財政課

5 年度別市税決算額（現年課税分）

(単位：千円)

税目	平成 28 年度		平成 29 年度		平成 30 年度	
	決算額	構成比	決算額	構成比	決算額	構成比
計	13,395,012	100.0%	13,436,383	100.0%	13,472,830	100.0%
市民税	4,412,255	32.9%	4,447,185	33.1%	4,598,993	34.1%
固定資産税	7,606,256	56.8%	7,609,406	56.7%	7,470,181	55.5%
軽自動車税	313,787	2.4%	323,296	2.4%	333,569	2.5%
市たばこ税	653,537	4.9%	620,425	4.6%	633,555	4.7%
入湯税	16,927	0.1%	16,321	0.1%	16,782	0.1%
使用済核燃料税	392,250	2.9%	419,750	3.1%	419,750	3.1%

資料：税務課

6 年度別市税負担状況（現年課税分）

（単位：円）

税 目	平成 28 年度		平成 29 年度		平成 30 年度	
	1 人 当 たり	1 世 帯 当 たり	1 人 当 たり	1 世 帯 当 たり	1 人 当 たり	1 世 帯 当 たり
計	133,972	282,596	134,114	282,897	135,678	283,707
市 民 税	45,461	95,894	45,821	96,653	47,804	99,959
固 定 資 産 税	78,370	165,310	78,402	165,379	77,648	162,363
軽自動車税	3,233	6,820	3,331	7,026	3,467	7,250
市たばこ税	6,734	14,204	6,392	13,484	6,585	13,770
入 湯 税	174	368	168	355	174	365

※各年度決算額を1月1日現在の住民基本台帳人口で除して算出したものである。 資料：税務課

7 年度別市税調定額（現年課税分）

（単位：千円）

税 目	平成 28 年度		平成 29 年度		平成 30 年度	
	調定額	構成比	調定額	構成比	調定額	構成比
計	13,536,603	100.0%	13,581,700	100.0%	13,602,333	100.0%
市 民 税	4,456,765	32.9%	4,493,597	33.1%	4,634,095	34.1%
固 定 資 産 税	7,694,912	56.9%	7,700,706	56.7%	7,558,854	55.6%
軽自動車税	322,212	2.4%	330,901	2.4%	339,297	2.5%
市たばこ税	653,537	4.8%	620,425	4.6%	633,555	4.6%
入 湯 税	16,927	0.1%	16,321	0.1%	16,782	0.1%
使用済核燃料税	392,250	2.9%	419,750	3.1%	419,750	3.1%

資料：税務課

8 公有財産

(1) 土地及び建物

各年度3月31日現在（単位：㎡）

区 分		平成 28 年度	平成 29 年度	平成 30 年度
行政財産	土地(地積)	9,122,112.19	9,103,236.72	9,011,669.48
	建物(延面積)	599,049.11	594,513.18	590,515.62
普通財産	土地(地積)	6,941,195.54	6,961,680.51	7,052,806.63
	建物(延面積)	38,548.29	38,367.52	53,621.07
計	土地(地積)	16,063,307.73	16,064,917.23	16,064,476.11
	建物(延面積)	637,597.40	632,880.70	644,136.69

資料：財産活用推進課

(2) 山林

各年度3月31日現在（単位：㎡、m³）

区 分	面積			立木の推定蓄積量		
	平成 28 年度	平成 29 年度	平成 30 年度	平成 28 年度	平成 29 年度	平成 30 年度
所 有	79,923,094	79,923,082	79,924,468	1,086,164	1,086,164	1,086,164
分 収	4,731,331	4,731,331	4,731,331	140,468	140,468	140,468
計	84,654,425	84,654,413	84,655,799	1,226,632	1,226,632	1,226,632

資料：財産活用推進課

9 一般会計市債の現状

(単位：千円)

区 分	平成 30 年度 末現在高	平成 30 年度			平成 29 年度末 現 在 高
		公債費		借入額	
		元 金	利 子		
合 計	39,072,760	5,176,498	250,229	3,905,500	40,343,758
普 通 債	19,047,800	3,101,011	135,123	2,563,300	19,585,511
災 害 復 旧 債	109,970	33,224	477	2,700	140,494
減 収 補 て ん 債	0	2,137	10	0	2,137
減 税 補 て ん 債	288,717	99,627	1,923	0	388,344
臨 時 財 政 対 策 債	19,626,273	1,940,499	112,696	1,339,500	20,227,272

※平成 27 年度から川内駅周辺地区土地区画整理事業特別会計の市債残高は、一般会計に合算してある。 資料：財政課

10 特別会計市債の状況

各事業別特別会計

(単位：千円)

区 分	平成 30 年度 末現在高	平成 30 年度			平成 29 年度末 現 在 高
		公債費		借入額	
		元 金	利 子		
簡 易 水 道 事 業	839,626	79,091	14,892	46,500	872,217
公 共 下 水 道 事 業	4,616,962	258,210	81,175	310,300	4,564,872
農 業 集 落 排 水 事 業	898,015	93,901	17,154	20,800	971,116
漁 業 集 落 排 水 事 業	476,876	43,684	7,866	2,100	518,460
浄 化 槽 事 業	26,407	3,694	574	0	30,101
天 辰 第 一 地 区 土 地 区 画 整 理 事 業	1,213,672	201,813	20,328	0	1,415,485
天 辰 第 二 地 区 土 地 区 画 整 理 事 業	37,900	0	0	37,900	0
入 来 温 泉 場 地 区 土 地 区 画 整 理 事 業	490,686	77,616	4,170	28,300	540,002
国 民 健 康 保 険 直 営 診 療 施 設 勘 定	62,712	8,838	1,354	0	71,550

資料：財政課

11 普通会計の財政指標

区 分	平成 28 年度	平成 29 年度	平成 30 年度
財 政 力 指 数	0.49	0.50	0.52
実 質 収 支 比 率	5.6%	6.8%	6.1%
経 常 収 支 比 率	93.7%	92.7%	94.3%
実 質 公 債 費 比 率	10.5%	10.5%	9.6%

資料：財政課

1 2 特別会計歳入歳出予算・決算

(1)歳入

(単位：千円)

区 分	平成 28 年度		平成 29 年度		平成 30 年度	
	予算額	決算額	予算額	決算額	予算額	決算額
簡易水道事業	356,294	360,384	338,140	342,567	338,347	342,949
温泉給湯事業	90,601	92,734	57,784	57,497	45,638	46,063
公共下水道事業	711,712	615,204	1,170,392	904,288	1,401,420	1,083,899
農業集落排水事業	203,271	198,951	230,603	223,975	203,805	198,242
漁業集落排水事業	77,813	73,852	76,786	73,915	90,091	87,209
浄化槽事業	16,060	14,191	17,350	15,191	16,990	14,233
天辰第一地区 土地区画整理事業	752,504	698,386	454,914	449,127	394,550	374,020
天辰第二地区 土地区画整理事業	20,197	20,197	210,081	101,710	678,470	562,562
入来温泉場地区 土地区画整理事業	404,362	400,497	398,440	377,267	411,737	388,149
国民健康保険事業	14,305,437	13,865,599	14,312,212	13,886,772	11,388,350	11,401,067
国民健康保険直営 診療施設勘定	936,975	890,777	961,687	901,722	974,952	904,690
介護保険事業	10,989,394	10,510,391	10,997,960	10,691,960	10,861,448	10,729,820
後期高齢者医療事業	1,160,774	1,156,840	1,201,098	1,195,865	1,192,040	1,189,544

資料：財政課

(2)歳出

(単位：千円)

区 分	平成 28 年度		平成 29 年度		平成 30 年度	
	予算額	決算額	予算額	決算額	予算額	決算額
簡易水道事業	356,294	343,545	338,140	327,582	338,347	327,451
温泉給湯事業	90,601	85,267	57,784	52,811	45,638	38,260
公共下水道事業	711,712	604,197	1,170,392	903,954	1,401,420	1,083,516
農業集落排水事業	203,271	198,951	230,603	223,975	203,805	198,242
漁業集落排水事業	77,813	73,852	76,786	73,915	90,091	87,209
浄化槽事業	16,060	14,191	17,350	15,191	16,990	14,233
天辰第一地区 土地区画整理事業	752,504	645,126	454,914	430,496	394,550	324,570
天辰第二地区 土地区画整理事業	20,197	19,034	210,081	84,293	678,470	488,196
入来温泉場地区 土地区画整理事業	404,362	399,289	398,440	302,651	411,737	345,320
国民健康保険事業	14,305,437	13,520,601	14,312,212	13,355,170	11,388,350	11,222,895
国民健康保険直営 診療施設勘定	936,975	890,777	961,687	901,722	974,952	904,690
介護保険事業	10,989,394	10,121,396	10,997,960	10,378,129	10,861,448	10,410,545
後期高齢者医療事業	1,160,774	1,154,046	1,201,098	1,191,624	1,192,040	1,185,814

資料：財政課

1.3 国民健康保険税の収納状況（現年課税分）

(単位：千円)

年 度	調定額	収納額	未収納額	収納率
平成 28 年度	1,703,437	1,566,301	137,150	91.9%
平成 29 年度	1,640,595	1,507,986	132,655	91.9%
平成 30 年度	1,596,557	1,483,343	113,478	92.9%

資料：税務課、収納課

1.4 地方公営企業会計の状況

(1)水道事業決算額（税込）

(単位：千円)

年 度	収益的收入	収益的支出	資本的收入	資本的支出
平成 28 年度	1,812,382	1,492,000	278,868	1,162,224
平成 29 年度	1,937,454	1,524,589	400,448	1,186,445
平成 30 年度	1,941,909	1,518,639	366,777	1,172,686

資料：水道局水道管理課

(2) 水道事業損益計算書 (税抜)

(単位：千円)

項目	平成 28 年度	平成 29 年度	平成 30 年度
営業収益	1,509,748	1,634,996	1,645,200
営業費用	1,330,212	1,363,760	1,360,964
営業利益	179,536	271,236	284,236
営業外収益	183,329	173,096	166,538
営業外費用	97,429	88,077	82,068
経常利益	265,436	356,255	368,706
特別利益	0	0	0
特別損失	170	9	449
当年度純利益	265,266	356,246	368,257

資料：水道局水道管理課

(3) 水道事業貸借対照表

(単位：千円)

項目	平成 28 年度	平成 29 年度	平成 30 年度
固定資産	16,547,106	16,595,011	16,617,148
有形固定資産	16,540,621	16,588,734	16,611,315
無形固定資産	6,485	6,277	5,833
投資	—	—	—
流動資産	949,841	1,178,079	1,475,110
現金預金	877,657	1,103,232	1,389,987
未収金	65,456	68,193	76,851
貸倒引当金	-4,710	-4,872	-3,662
貯蔵品	11,218	11,306	11,714
有価証券	220	220	220
前払金	—	—	—
繰延勘定	—	—	—
開発費	—	—	—
資産合計	17,496,947	17,773,090	18,092,258
固定負債	4,566,214	4,527,841	4,457,556
企業債	4,465,738	4,429,975	4,362,345
引当金	90,866	90,865	90,866
リース債務	9,610	7,001	4,345
流動負債	571,057	616,500	712,178
企業債	414,313	415,763	398,230
引当金	14,457	15,706	16,607
リース債務	2,566	2,609	2,654
未払金	137,645	178,809	290,864
その他流動負債	2,076	3,613	3,823
繰延収益	2,631,753	2,544,580	2,470,098
長期前受金	4,465,672	4,494,919	4,534,008
長期前受金収益化累計額	-1,833,919	-1,950,339	-2,063,910
負債合計	7,769,024	7,688,921	7,639,832
資本金	9,091,325	9,215,828	9,333,506
自己資本金	—	—	—
借入資本金	—	—	—

固有資本金	2,014,988	2,014,988	2,014,988
繰入資本金	1,545,978	1,545,978	1,545,978
組入資本金	5,530,359	5,654,862	5,772,540
剰余金	636,598	868,341	1,118,920
資本剰余金	44,849	44,849	44,849
利益剰余金	591,749	823,492	1,074,071
資本合計	9,727,923	10,084,169	10,452,426
負債資本合計	17,496,947	17,773,090	18,092,258

資料：水道局水道管理課

統計 しません だい

令和元年度版

令和2年3月

編集発行者 薩摩川内市企画政策部企画政策課

〒895-8650 鹿児島県薩摩川内市神田町3番22号

電話 (0996) 23-5111 (代)
